

*cifras  
jóvenes*

# Paro Registrado

## Jóvenes 16-29 años

diciembre

2023

OBSERVATORIO DE LA  
JUVENTUD EN ESPAÑA

estadística-injuve



GOBIERNO  
DE ESPAÑA

MINISTERIO  
DE JUVENTUD  
E INFANCIA

injuve



## Diciembre 2023

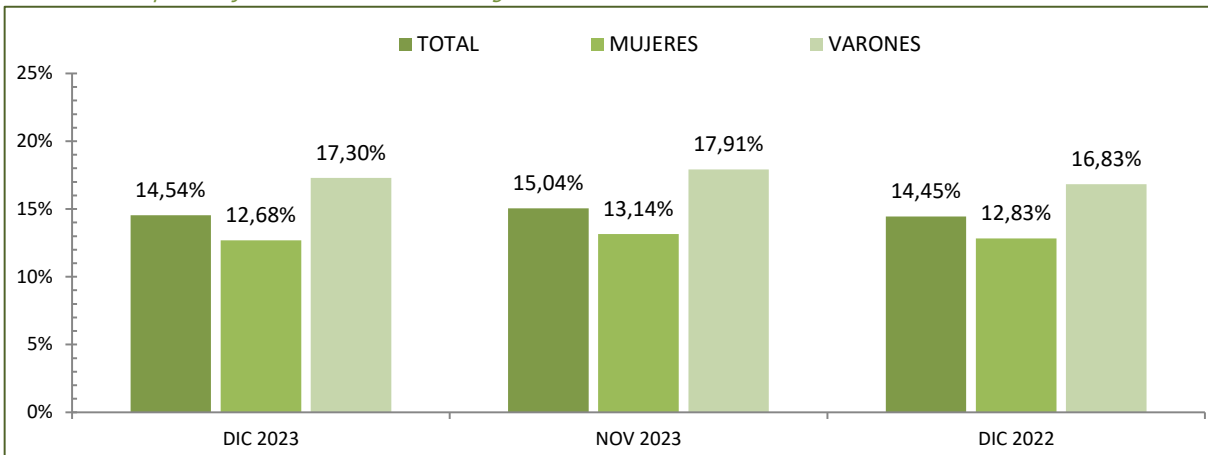
### PARO REGISTRADO POR SEXO Y GRUPOS DE EDADES

Sexo y Grupos de edades	Diciembre 2023	Variación Mensual Noviembre 2023			Variación Anual Diciembre 2022		
	<i>Dato</i>	<i>Absoluta</i>	<i>Relativa</i>	<i>Dato</i>	<i>Absoluta</i>	<i>Relativa</i>	<i>Dato</i>
<b>AMBOS SEXOS</b>							
De 16 a 19 años	49.768	-3.956	-7,36	53.724	-842	-1,66	50.610
De 20 a 24 años	144.197	-8.058	-5,29	152.255	-944	-0,65	145.141
<b>TOTAL 16-24 años</b>	<b>193.965</b>	<b>-12.014</b>	<b>-5,83</b>	<b>205.979</b>	<b>-1.786</b>	<b>-0,91</b>	<b>195.751</b>
De 25 a 29 años	199.784	-5.690	-2,77	205.474	-14.455	-6,75	214.239
<b>TOTAL 16-29 años</b>	<b>393.749</b>	<b>-17.704</b>	<b>-4,30</b>	<b>411.453</b>	<b>-16.241</b>	<b>-3,96</b>	<b>409.990</b>
De 30 a 34 años	230.744	-2.848	-1,22	233.592	-19.134	-7,66	249.878
<b>TOTAL 16-34 años</b>	<b>624.493</b>	<b>-20.552</b>	<b>-3,19</b>	<b>645.045</b>	<b>-35.375</b>	<b>-5,36</b>	<b>659.868</b>
De 35 y más años	2.082.963	-6.823	-0,33	2.089.786	-94.822	-4,35	2.177.785
Total 16 y más años	2.707.456	-27.375	-1,00	2.734.831	-130.197	-4,59	2.837.653
<b>VARONES</b>							
De 16 a 19 años	28.745	-2.051	-6,66	30.796	-84	-0,29	28.829
De 20 a 24 años	72.315	-3.305	-4,37	75.620	+442	+0,61	71.873
<b>TOTAL 16-24 años</b>	<b>101.060</b>	<b>-5.356</b>	<b>-5,03</b>	<b>106.416</b>	<b>+358</b>	<b>+0,36</b>	<b>100.702</b>
De 25 a 29 años	87.638	-1.166	-1,31	88.804	-4.806	-5,20	92.444
<b>TOTAL 16-29 años</b>	<b>188.698</b>	<b>-6.522</b>	<b>-3,34</b>	<b>195.220</b>	<b>-4.448</b>	<b>-2,30</b>	<b>193.146</b>
De 30 a 34 años	91.083	+398	+0,44	90.685	-5.969	-6,15	97.052
<b>TOTAL 16-34 años</b>	<b>279.781</b>	<b>-6.124</b>	<b>-2,14</b>	<b>285.905</b>	<b>-10.417</b>	<b>-3,59</b>	<b>290.198</b>
De 35 y más años	810.702	+6.869	+0,85	803.833	-46.605	-5,44	857.307
Total 16 y más años	1.090.483	+745	+0,07	1.089.738	-57.022	-4,97	1.147.505
<b>MUJERES</b>							
De 16 a 19 años	21.023	-1.905	-8,31	22.928	-758	-3,48	21.781
De 20 a 24 años	71.882	-4.753	-6,20	76.635	-1.386	-1,89	73.268
<b>TOTAL 16-24 años</b>	<b>92.905</b>	<b>-6.658</b>	<b>-6,69</b>	<b>99.563</b>	<b>-2.144</b>	<b>-2,26</b>	<b>95.049</b>
De 25 a 29 años	112.146	-4.524	-3,88	116.670	-9.649	-7,92	121.795
<b>TOTAL 16-29 años</b>	<b>205.051</b>	<b>-11.182</b>	<b>-5,17</b>	<b>216.233</b>	<b>-11.793</b>	<b>-5,44</b>	<b>216.844</b>
De 30 a 34 años	139.661	-3.246	-2,27	142.907	-13.165	-8,61	152.826
<b>TOTAL 16-34 años</b>	<b>344.712</b>	<b>-14.428</b>	<b>-4,02</b>	<b>359.140</b>	<b>-24.958</b>	<b>-6,75</b>	<b>369.670</b>
De 35 y más años	1.272.261	-13.692	-1,06	1.285.953	-48.217	-3,65	1.320.478
Total 16 y más años	1.616.973	-28.120	-1,71	1.645.093	-73.175	-4,33	1.690.148

## Diciembre 2023

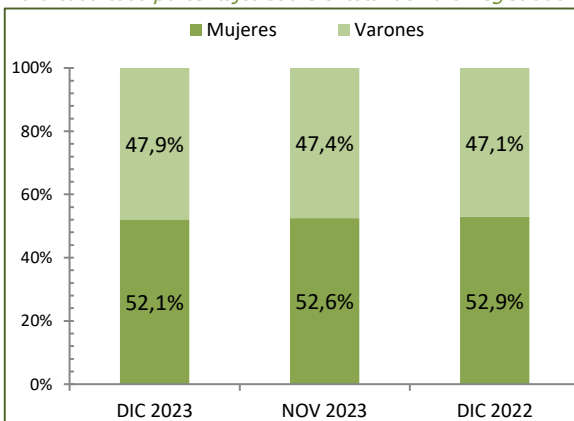
# PORCENTAJES DE JÓVENES DE 16 A 29 AÑOS EN EL PARO REGISTRADO POR PERÍODO Y SEXO

Para cada caso porcentajes sobre el total de Paro Registrado

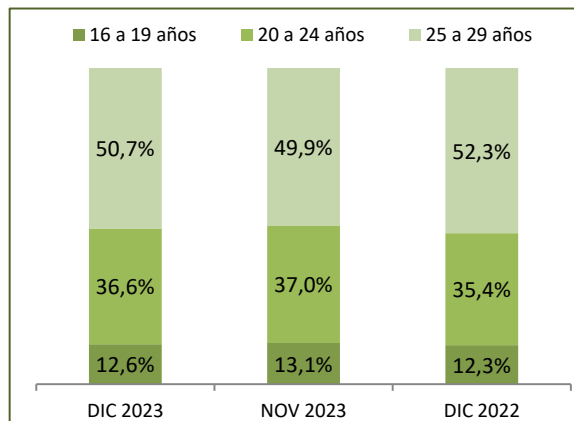


### DISTRIBUCIÓN SEGÚN EL SEXO

Para cada caso porcentajes sobre el total de Paro Registrado

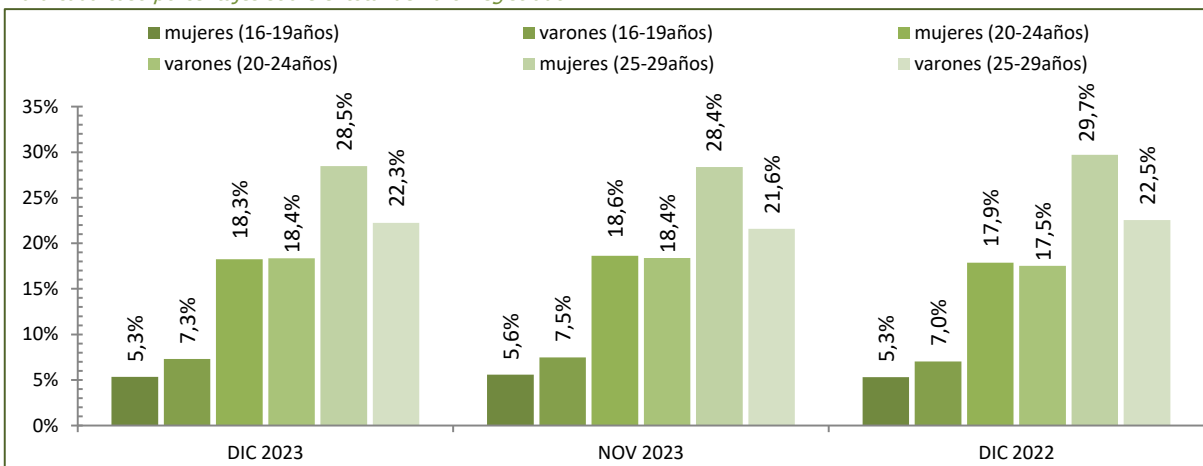


### DISTRIBUCIÓN SEGÚN LAS EDADES



### DISTRIBUCIÓN SEGÚN EL SEXO Y LAS EDADES

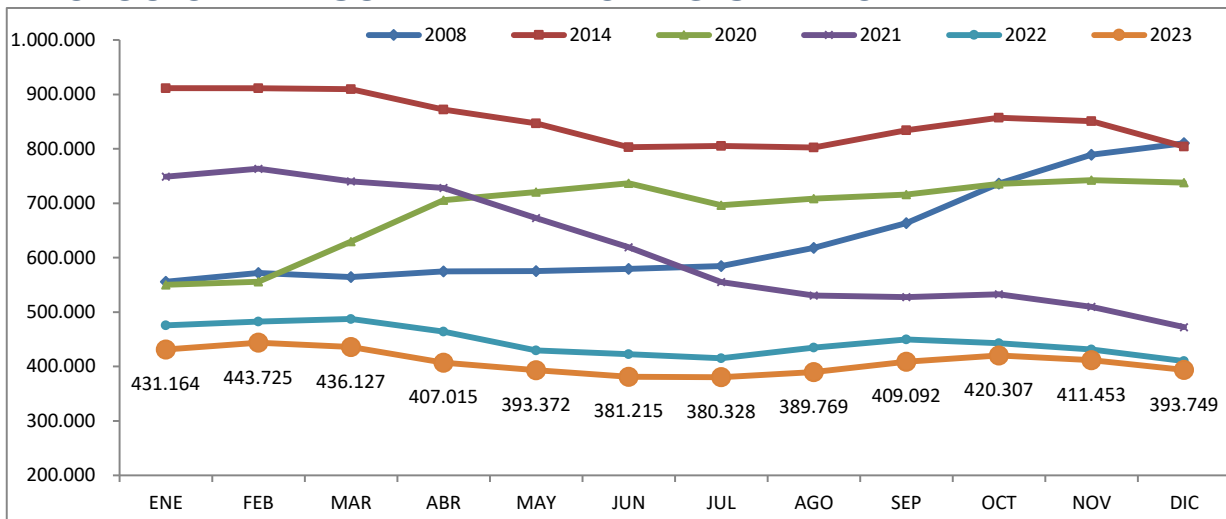
Para cada caso porcentajes sobre el total de Paro Registrado



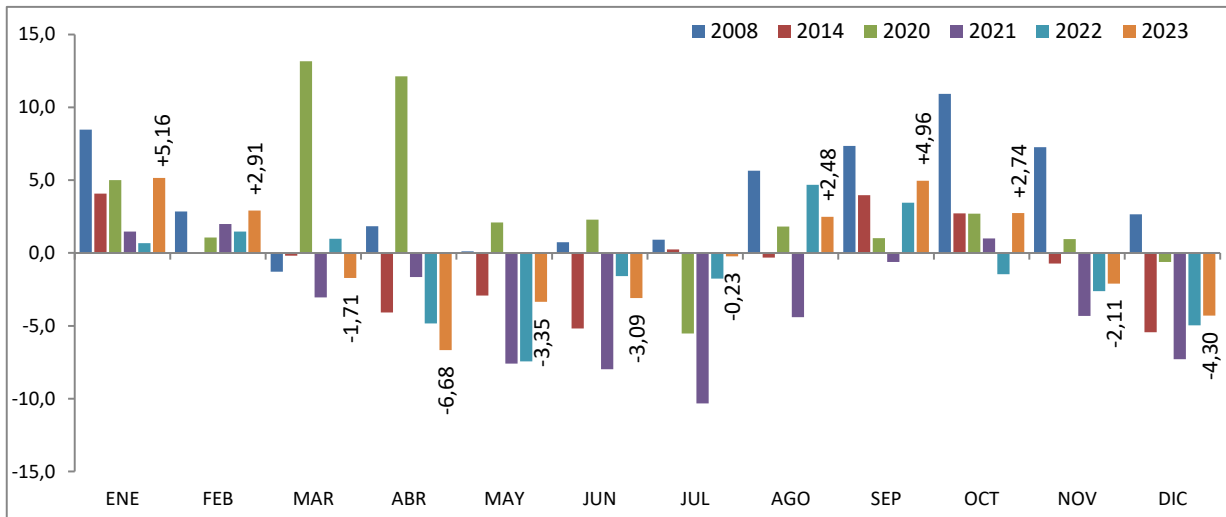
Fuente: Elaboración propia a partir de datos del Servicio Público de Empleo Estatal,  
ESTADÍSTICA DE DEMANDANTES DE EMPLEO, PUESTOS DE TRABAJO Y COLOCACIONES

## Diciembre 2023

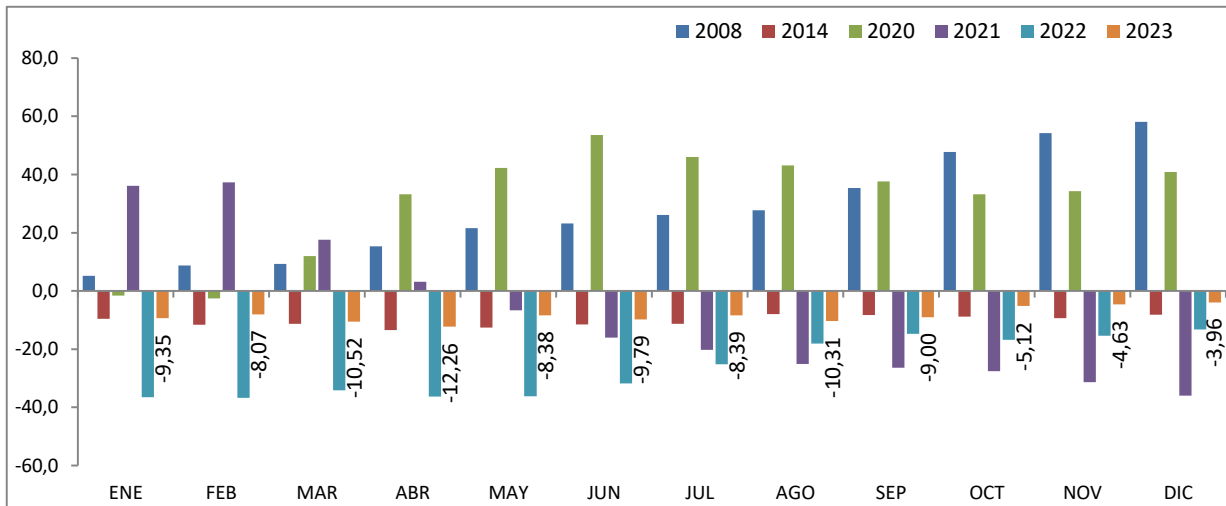
### JÓVENES DE 16 a 29 AÑOS EVOLUCIÓN MENSUAL DEL PARO REGISTRADO



### EVOLUCIÓN VARIACIÓN RELATIVA MENSUAL DEL PARO REGISTRADO



### EVOLUCIÓN VARIACIÓN RELATIVA ANUAL DEL PARO REGISTRADO



Fuente: Elaboración propia a partir de datos del Servicio Público de Empleo Estatal,  
ESTADÍSTICA DE DEMANDANTES DE EMPLEO, PUESTOS DE TRABAJO Y COLOCACIONES

Diciembre 2023

## PARO REGISTRADO SEGÚN SEXO, EDADES Y RELACIÓN ENTRE SEXOS POR COMUNIDADES AUTÓNOMAS Y PROVINCIAS

Comunidades autónomas y provincias	TOTAL EDADES			De 16 a 29 años			De 30 y más años			RELACIÓN ENTRE SEXOS*		
	TOTAL	Varones	Mujeres	TOTAL	Varones	Mujeres	TOTAL	Varones	Mujeres	TOTAL	<30 años	RESTO EDADES
Almería	51.072	21.263	29.809	8.373	3.959	4.414	42.699	17.304	25.395	71,3	89,7	68,1
Cádiz	131.221	49.801	81.420	20.129	9.331	10.798	111.092	40.470	70.622	61,2	86,4	57,3
Córdoba	60.093	22.934	37.159	10.192	4.411	5.781	49.901	18.523	31.378	61,7	76,3	59,0
Granada	75.471	31.746	43.725	13.642	6.293	7.349	61.829	25.453	36.376	72,6	85,6	70,0
Huelva	39.070	16.173	22.897	6.444	3.142	3.302	32.626	13.031	19.595	70,6	95,2	66,5
Jaén	40.400	13.379	27.021	7.480	2.925	4.555	32.920	10.454	22.466	49,5	64,2	46,5
Málaga	131.078	52.122	78.956	19.073	9.305	9.768	112.005	42.817	69.188	66,0	95,3	61,9
Sevilla	166.535	64.195	102.340	27.222	12.867	14.355	139.313	51.328	87.985	62,7	89,6	58,3
<b>ANDALUCÍA</b>	<b>694.940</b>	<b>271.613</b>	<b>423.327</b>	<b>112.555</b>	<b>52.233</b>	<b>60.322</b>	<b>582.385</b>	<b>219.380</b>	<b>363.005</b>	<b>64,2</b>	<b>86,6</b>	<b>60,4</b>
Huesca	7.252	3.089	4.163	1.444	766	678	5.808	2.323	3.485	74,2	113,0	66,7
Teruel	4.632	1.862	2.770	871	430	441	3.761	1.432	2.329	67,2	97,5	61,5
Zaragoza	40.898	15.787	25.111	6.319	3.043	3.276	34.579	12.744	21.835	62,9	92,9	58,4
<b>ARAGÓN</b>	<b>52.782</b>	<b>20.738</b>	<b>32.044</b>	<b>8.634</b>	<b>4.239</b>	<b>4.395</b>	<b>44.148</b>	<b>16.499</b>	<b>27.649</b>	<b>64,7</b>	<b>96,5</b>	<b>59,7</b>
<b>ASTURIAS, PRINCIPADO DE</b>	<b>57.372</b>	<b>24.015</b>	<b>33.357</b>	<b>7.604</b>	<b>3.793</b>	<b>3.811</b>	<b>49.768</b>	<b>20.222</b>	<b>29.546</b>	<b>72,0</b>	<b>99,5</b>	<b>68,4</b>
<b>BALEARS, ILLES</b>	<b>31.709</b>	<b>13.548</b>	<b>18.161</b>	<b>5.941</b>	<b>2.954</b>	<b>2.987</b>	<b>25.768</b>	<b>10.594</b>	<b>15.174</b>	<b>74,6</b>	<b>98,9</b>	<b>69,8</b>
Las Palmas	87.262	37.357	49.905	10.678	5.294	5.384	76.584	32.063	44.521	74,9	98,3	72,0
Santa Cruz de Tenerife	80.583	34.734	45.849	9.701	4.781	4.920	70.882	29.953	40.929	75,8	97,2	73,2
<b>CANARIAS</b>	<b>167.845</b>	<b>72.091</b>	<b>95.754</b>	<b>20.379</b>	<b>10.075</b>	<b>10.304</b>	<b>147.466</b>	<b>62.016</b>	<b>85.450</b>	<b>75,3</b>	<b>97,8</b>	<b>72,6</b>
<b>CANTABRIA</b>	<b>31.809</b>	<b>13.270</b>	<b>18.539</b>	<b>4.656</b>	<b>2.338</b>	<b>2.318</b>	<b>27.153</b>	<b>10.932</b>	<b>16.221</b>	<b>71,6</b>	<b>100,9</b>	<b>67,4</b>
Albacete	25.277	8.783	16.494	3.674	1.645	2.029	21.603	7.138	14.465	53,2	81,1	49,3
Ciudad Real	36.808	12.101	24.707	5.572	2.362	3.210	31.236	9.739	21.497	49,0	73,6	45,3
Cuenca	9.985	3.861	6.124	1.490	741	749	8.495	3.120	5.375	63,0	98,9	58,0
Guadalajara	13.179	5.134	8.045	1.833	920	913	11.346	4.214	7.132	63,8	100,8	59,1
Toledo	49.557	17.208	32.349	6.483	2.940	3.543	43.074	14.268	28.806	53,2	83,0	49,5
<b>CASTILLA-LA MANCHA</b>	<b>134.806</b>	<b>47.087</b>	<b>87.719</b>	<b>19.052</b>	<b>8.608</b>	<b>10.444</b>	<b>115.754</b>	<b>38.479</b>	<b>77.275</b>	<b>53,7</b>	<b>82,4</b>	<b>49,8</b>
Ávila	8.957	3.663	5.294	1.262	601	661	7.695	3.062	4.633	69,2	90,9	66,1
Burgos	15.130	6.311	8.819	2.219	1.153	1.066	12.911	5.158	7.753	71,6	108,2	66,5
León	22.318	9.213	13.105	2.968	1.387	1.581	19.350	7.826	11.524	70,3	87,7	67,9
Palencia	6.759	2.770	3.989	1.188	556	632	5.571	2.214	3.357	69,4	88,0	66,0
Salamanca	18.050	7.246	10.804	2.960	1.457	1.503	15.090	5.789	9.301	67,1	96,9	62,2
Segovia	5.454	2.292	3.162	817	414	403	4.637	1.878	2.759	72,5	102,7	68,1
Soria	2.902	1.321	1.581	526	256	270	2.376	1.065	1.311	83,6	94,8	81,2
Valladolid	23.929	9.614	14.315	3.905	1.892	2.013	20.024	7.722	12.302	67,2	94,0	62,8
Zamora	9.124	3.856	5.268	1.299	615	684	7.825	3.241	4.584	73,2	89,9	70,7
<b>CASTILLA Y LEÓN</b>	<b>112.623</b>	<b>46.286</b>	<b>66.337</b>	<b>17.144</b>	<b>8.331</b>	<b>8.813</b>	<b>95.479</b>	<b>37.955</b>	<b>57.524</b>	<b>69,8</b>	<b>94,5</b>	<b>66,0</b>
Barcelona	254.296	109.303	144.993	32.086	16.210	15.876	222.210	93.093	129.117	75,4	102,1	72,1
Girona	30.912	13.512	17.400	4.449	2.249	2.200	26.463	11.263	15.200	77,7	102,2	74,1
Lleida	17.212	7.237	9.975	2.686	1.300	1.386	14.526	5.937	8.589	72,6	93,8	69,1
Tarragona	40.961	17.076	23.885	5.673	2.785	2.888	35.288	14.291	20.997	71,5	96,4	68,1
<b>CATALUÑA</b>	<b>343.381</b>	<b>147.128</b>	<b>196.253</b>	<b>44.894</b>	<b>22.544</b>	<b>22.350</b>	<b>298.487</b>	<b>124.584</b>	<b>173.903</b>	<b>75,0</b>	<b>100,9</b>	<b>71,6</b>
Alicante-Alacant	132.611	52.692	79.919	16.123	7.677	8.446	116.488	45.015	71.473	65,9	90,9	63,0
Castellón-Castelló	35.662	14.518	21.144	5.286	2.601	2.685	30.376	11.917	18.459	68,7	96,9	64,6
Valencia-València	156.248	61.272	94.976	21.075	10.171	10.904	135.173	51.101	84.072	64,5	93,3	60,8
<b>COMUNITAT VALENCIANA</b>	<b>324.521</b>	<b>128.482</b>	<b>196.039</b>	<b>42.484</b>	<b>20.449</b>	<b>22.035</b>	<b>282.037</b>	<b>108.033</b>	<b>174.004</b>	<b>65,5</b>	<b>92,8</b>	<b>62,1</b>
Badajoz	50.324	17.502	32.822	7.689	3.300	4.389	42.635	14.202	28.433	53,3	75,2	49,9
Cáceres	26.641	10.704	15.937	4.085	1.888	2.197	22.556	8.816	13.740	67,2	85,9	64,2
<b>EXTREMADURA</b>	<b>76.965</b>	<b>28.206</b>	<b>48.759</b>	<b>11.774</b>	<b>5.188</b>	<b>6.586</b>	<b>65.191</b>	<b>23.018</b>	<b>42.173</b>	<b>57,8</b>	<b>78,8</b>	<b>54,6</b>
A Coruña	51.867	21.850	30.017	5.845	2.843	3.002	46.022	19.007	27.015	72,8	94,7	70,4
Lugo	12.385	5.543	6.842	1.446	712	734	10.939	4.831	6.108	81,0	97,0	79,1
Ourense	15.020	6.521	8.499	1.727	899	828	13.293	5.622	7.671	76,7	108,6	73,3
Pontevedra	50.232	20.797	29.435	5.290	2.602	2.688	44.942	18.195	26.747	70,7	96,8	68,0
<b>GALICIA</b>	<b>129.504</b>	<b>54.711</b>	<b>74.793</b>	<b>14.308</b>	<b>7.056</b>	<b>7.252</b>	<b>115.196</b>	<b>47.655</b>	<b>67.541</b>	<b>73,1</b>	<b>97,3</b>	<b>70,6</b>

## Diciembre 2023

### PARO REGISTRADO SEGÚN SEXO, EDADES Y RELACIÓN ENTRE SEXOS POR COMUNIDADES AUTÓNOMAS Y PROVINCIAS

Comunidades autónomas y provincias	TOTAL EDADES			De 16 a 29 años			De 30 y más años			RELACIÓN ENTRE SEXOS*		
	TOTAL	Varones	Mujeres	TOTAL	Varones	Mujeres	TOTAL	Varones	Mujeres	TOTAL	<30 años	RESTO EDADES
<b>MADRID, COMUNIDAD DE</b>	<b>295.865</b>	<b>120.788</b>	<b>175.077</b>	<b>41.285</b>	<b>20.444</b>	<b>20.841</b>	<b>254.580</b>	<b>100.344</b>	<b>154.236</b>	<b>69,0</b>	<b>98,1</b>	<b>65,1</b>
<b>MURCIA, REGIÓN DE</b>	<b>83.879</b>	<b>31.899</b>	<b>51.980</b>	<b>14.723</b>	<b>6.866</b>	<b>7.857</b>	<b>69.156</b>	<b>25.033</b>	<b>44.123</b>	<b>61,4</b>	<b>87,4</b>	<b>56,7</b>
<b>NAVARRA, COM. FORAL DE</b>	<b>29.988</b>	<b>11.969</b>	<b>18.019</b>	<b>5.331</b>	<b>2.444</b>	<b>2.887</b>	<b>24.657</b>	<b>9.525</b>	<b>15.132</b>	<b>66,4</b>	<b>84,7</b>	<b>62,9</b>
Araba/Álava	19.056	7.857	11.199	2.852	1.405	1.447	16.204	6.452	9.752	70,2	97,1	66,2
Bizkaia	60.304	26.446	33.858	9.449	4.743	4.706	50.855	21.703	29.152	78,1	100,8	74,4
Gipuzkoa	28.419	12.171	16.248	4.561	2.214	2.347	23.858	9.957	13.901	74,9	94,3	71,6
<b>PAÍS VASCO</b>	<b>107.779</b>	<b>46.474</b>	<b>61.305</b>	<b>16.862</b>	<b>8.362</b>	<b>8.500</b>	<b>90.917</b>	<b>38.112</b>	<b>52.805</b>	<b>75,8</b>	<b>98,4</b>	<b>72,2</b>
<b>RIOJA, LA</b>	<b>13.315</b>	<b>5.351</b>	<b>7.964</b>	<b>1.798</b>	<b>881</b>	<b>917</b>	<b>11.517</b>	<b>4.470</b>	<b>7.047</b>	<b>67,2</b>	<b>96,1</b>	<b>63,4</b>
<b>CEUTA</b>	<b>9.842</b>	<b>3.786</b>	<b>6.056</b>	<b>2.426</b>	<b>1.085</b>	<b>1.341</b>	<b>7.416</b>	<b>2.701</b>	<b>4.715</b>	<b>62,5</b>	<b>80,9</b>	<b>57,3</b>
<b>MELILLA</b>	<b>8.531</b>	<b>3.041</b>	<b>5.490</b>	<b>1.899</b>	<b>808</b>	<b>1.091</b>	<b>6.632</b>	<b>2.233</b>	<b>4.399</b>	<b>55,4</b>	<b>74,1</b>	<b>50,8</b>
<b>TOTAL ESTATAL</b>	<b>2.707.456</b>	<b>1.090.483</b>	<b>1.616.973</b>	<b>393.749</b>	<b>188.698</b>	<b>205.051</b>	<b>2.313.707</b>	<b>901.785</b>	<b>1.411.922</b>	<b>67,4</b>	<b>92,0</b>	<b>63,9</b>

\* Relación entre sexos: Número de varones por cada 100 mujeres



## Diciembre 2023

### PARO REGISTRADO POR COMUNIDADES AUTÓNOMAS Y PROVINCIAS JÓVENES DE 16 A 29 AÑOS - AMBOS SEXOS

<i>Comunidades Autónomas, Provincias</i>	Diciembre	Variación Mensual			Variación Anual		
	jul-05	Noviembre 2023		Diciembre 2022			
	<i>Dato</i>	<i>Absoluta</i>	<i>Relativa</i>	<i>Dato</i>	<i>Absoluta</i>	<i>Relativa</i>	<i>Dato</i>
Almería	8.373	-654	-7,24	9.027	-276	-3,19	8.649
Cádiz	20.129	-1.297	-6,05	21.426	-1.309	-6,11	21.438
Córdoba	10.192	-761	-6,95	10.953	-572	-5,31	10.764
Granada	13.642	-1.010	-6,89	14.652	+96	+0,71	13.546
Huelva	6.444	-434	-6,31	6.878	-132	-2,01	6.576
Jaén	7.480	-1.053	-12,34	8.533	-702	-8,58	8.182
Málaga	19.073	-906	-4,53	19.979	-587	-2,99	19.660
Sevilla	27.222	-1.318	-4,62	28.540	-264	-0,96	27.486
<b>ANDALUCÍA</b>	<b>112.555</b>	<b>-7.433</b>	<b>-6,19</b>	<b>119.988</b>	<b>-3.746</b>	<b>-3,22</b>	<b>116.301</b>
Huesca	1.444	-105	-6,78	1.549	-64	-4,24	1.508
Teruel	871	-69	-7,34	940	-78	-8,22	949
Zaragoza	6.319	-277	-4,20	6.596	-692	-9,87	7.011
<b>ARAGÓN</b>	<b>8.634</b>	<b>-451</b>	<b>-4,96</b>	<b>9.085</b>	<b>-834</b>	<b>-8,81</b>	<b>9.468</b>
<b>ASTURIAS, PRINCIPADO DE</b>	<b>7.604</b>	<b>-696</b>	<b>-8,39</b>	<b>8.300</b>	<b>-672</b>	<b>-8,12</b>	<b>8.276</b>
<b>BALEARS, ILLES</b>	<b>5.941</b>	<b>-700</b>	<b>-10,54</b>	<b>6.641</b>	<b>-299</b>	<b>-4,79</b>	<b>6.240</b>
Las Palmas	10.678	-677	-5,96	11.355	-1.494	-12,27	12.172
Santa Cruz de Tenerife	9.701	-397	-3,93	10.098	-1.183	-10,87	10.884
<b>CANARIAS</b>	<b>20.379</b>	<b>-1.074</b>	<b>-5,01</b>	<b>21.453</b>	<b>-2.677</b>	<b>-11,61</b>	<b>23.056</b>
<b>CANTABRIA</b>	<b>4.656</b>	<b>-151</b>	<b>-3,14</b>	<b>4.807</b>	<b>-182</b>	<b>-3,76</b>	<b>4.838</b>
Albacete	3.674	-92	-2,44	3.766	-303	-7,62	3.977
Ciudad Real	5.572	-266	-4,56	5.838	-477	-7,89	6.049
Cuenca	1.490	-110	-6,88	1.600	-78	-4,97	1.568
Guadalajara	1.833	-121	-6,19	1.954	-215	-10,50	2.048
Toledo	6.483	-295	-4,35	6.778	-660	-9,24	7.143
<b>CASTILLA-LA MANCHA</b>	<b>19.052</b>	<b>-884</b>	<b>-4,43</b>	<b>19.936</b>	<b>-1.733</b>	<b>-8,34</b>	<b>20.785</b>
Ávila	1.262	-48	-3,66	1.310	-102	-7,48	1.364
Burgos	2.219	-59	-2,59	2.278	-59	-2,59	2.278
León	2.968	-110	-3,57	3.078	-439	-12,89	3.407
Palencia	1.188	-44	-3,57	1.232	-151	-11,28	1.339
Salamanca	2.960	-122	-3,96	3.082	-211	-6,65	3.171
Segovia	817	-7	-0,85	824	-37	-4,33	854
Soria	526	-30	-5,40	556	-38	-6,74	564
Valladolid	3.905	-95	-2,38	4.000	-308	-7,31	4.213
Zamora	1.299	-48	-3,56	1.347	-173	-11,75	1.472
<b>CASTILLA Y LEÓN</b>	<b>17.144</b>	<b>-563</b>	<b>-3,18</b>	<b>17.707</b>	<b>-1.518</b>	<b>-8,13</b>	<b>18.662</b>
Barcelona	32.086	-60	-0,19	32.146	+1.243	+4,03	30.843
Girona	4.449	+6	+0,14	4.443	-26	-0,58	4.475
Lleida	2.686	+4	+0,15	2.682	-230	-7,89	2.916
Tarragona	5.673	-65	-1,13	5.738	+78	+1,39	5.595
<b>CATALUÑA</b>	<b>44.894</b>	<b>-115</b>	<b>-0,26</b>	<b>45.009</b>	<b>+1.065</b>	<b>+2,43</b>	<b>43.829</b>



## Diciembre 2023

### PARO REGISTRADO POR COMUNIDADES AUTÓNOMAS Y PROVINCIAS JÓVENES DE 16 A 29 AÑOS - AMBOS SEXOS

Comunidades Autónomas, Provincias	Diciembre jul-05	Variación Mensual Noviembre 2023			Variación Anual Diciembre 2022		
	<i>Dato</i>	<i>Absoluta</i>	<i>Relativa</i>	<i>Dato</i>	<i>Absoluta</i>	<i>Relativa</i>	<i>Dato</i>
Alicante-Alacant	16.123	-136	-0,84	16.259	-1.390	-7,94	17.513
Castellón-Castelló	5.286	-3	-0,06	5.289	-41	-0,77	5.327
Valencia-València	21.075	-116	-0,55	21.191	-1.230	-5,51	22.305
<b>COMUNITAT VALENCIANA</b>	<b>42.484</b>	<b>-255</b>	<b>-0,60</b>	<b>42.739</b>	<b>-2.661</b>	<b>-5,89</b>	<b>45.145</b>
Badajoz	7.689	-384	-4,76	8.073	-1.170	-13,21	8.859
Cáceres	4.085	-118	-2,81	4.203	-753	-15,56	4.838
<b>EXTREMADURA</b>	<b>11.774</b>	<b>-502</b>	<b>-4,09</b>	<b>12.276</b>	<b>-1.923</b>	<b>-14,04</b>	<b>13.697</b>
A Coruña	5.845	-226	-3,72	6.071	-410	-6,55	6.255
Lugo	1.446	-67	-4,43	1.513	-238	-14,13	1.684
Ourense	1.727	-103	-5,63	1.830	-165	-8,72	1.892
Pontevedra	5.290	-307	-5,49	5.597	-626	-10,58	5.916
<b>GALICIA</b>	<b>14.308</b>	<b>-703</b>	<b>-4,68</b>	<b>15.011</b>	<b>-1.439</b>	<b>-9,14</b>	<b>15.747</b>
<b>MADRID, COMUNIDAD DE</b>	<b>41.285</b>	<b>-2.430</b>	<b>-5,56</b>	<b>43.715</b>	<b>+2.373</b>	<b>+6,10</b>	<b>38.912</b>
<b>MURCIA, REGIÓN DE</b>	<b>14.723</b>	<b>-890</b>	<b>-5,70</b>	<b>15.613</b>	<b>-1.199</b>	<b>-7,53</b>	<b>15.922</b>
<b>NAVARRA, COM. FORAL DE</b>	<b>5.331</b>	<b>-228</b>	<b>-4,10</b>	<b>5.559</b>	<b>-356</b>	<b>-6,26</b>	<b>5.687</b>
Araba/Álava	2.852	-38	-1,31	2.890	-57	-1,96	2.909
Bizkaia	9.449	-441	-4,46	9.890	+17	+0,18	9.432
Gipuzkoa	4.561	-130	-2,77	4.691	-31	-0,68	4.592
<b>PAÍS VASCO</b>	<b>16.862</b>	<b>-609</b>	<b>-3,49</b>	<b>17.471</b>	<b>-71</b>	<b>-0,42</b>	<b>16.933</b>
<b>RIOJA, LA</b>	<b>1.798</b>	<b>+22</b>	<b>+1,24</b>	<b>1.776</b>	<b>-60</b>	<b>-3,23</b>	<b>1.858</b>
<b>CEUTA</b>	<b>2.426</b>	<b>+46</b>	<b>+1,93</b>	<b>2.380</b>	<b>+120</b>	<b>+5,20</b>	<b>2.306</b>
<b>MELILLA</b>	<b>1.899</b>	<b>-88</b>	<b>-4,43</b>	<b>1.987</b>	<b>-429</b>	<b>-18,43</b>	<b>2.328</b>
<b>TOTAL ESTATAL</b>	<b>393.749</b>	<b>-17.704</b>	<b>-4,30</b>	<b>411.453</b>	<b>-16.241</b>	<b>-3,96</b>	<b>409.990</b>

Fuente: Elaboración propia a partir de datos del Servicio Público de Empleo Estatal,  
ESTADÍSTICA DE DEMANDANTES DE EMPLEO, PUESTOS DE TRABAJO Y COLOCACIONES

## Diciembre 2023

### PARO REGISTRADO POR COMUNIDADES AUTÓNOMAS Y PROVINCIAS JÓVENES DE 16 A 29 AÑOS - VARONES

Comunidades Autónomas, Provincias	Diciembre jul-05	Variación Mensual Noviembre 2023			Variación Anual Diciembre 2022		
	Dato	Absoluta	Relativa	Dato	Absoluta	Relativa	Dato
Almería	3.959	-280	-6,61	4.239	+107	+2,78	3.852
Cádiz	9.331	-414	-4,25	9.745	-778	-7,70	10.109
Córdoba	4.411	-266	-5,69	4.677	-227	-4,89	4.638
Granada	6.293	-377	-5,65	6.670	+129	+2,09	6.164
Huelva	3.142	-169	-5,10	3.311	+46	+1,49	3.096
Jaén	2.925	-508	-14,80	3.433	-251	-7,90	3.176
Málaga	9.305	-347	-3,60	9.652	+18	+0,19	9.287
Sevilla	12.867	-404	-3,04	13.271	+24	+0,19	12.843
<b>ANDALUCÍA</b>	<b>52.233</b>	<b>-2.765</b>	<b>-5,03</b>	<b>54.998</b>	<b>-932</b>	<b>-1,75</b>	<b>53.165</b>
Huesca	766	-39	-4,84	805	+34	+4,64	732
Teruel	430	-27	-5,91	457	-24	-5,29	454
Zaragoza	3.043	-125	-3,95	3.168	-248	-7,54	3.291
<b>ARAGÓN</b>	<b>4.239</b>	<b>-191</b>	<b>-4,31</b>	<b>4.430</b>	<b>-238</b>	<b>-5,32</b>	<b>4.477</b>
<b>ASTURIAS, PRINCIPADO DE</b>	<b>3.793</b>	<b>-336</b>	<b>-8,14</b>	<b>4.129</b>	<b>-410</b>	<b>-9,75</b>	<b>4.203</b>
<b>BALEARS, ILLES</b>	<b>2.954</b>	<b>-319</b>	<b>-9,75</b>	<b>3.273</b>	<b>-28</b>	<b>-0,94</b>	<b>2.982</b>
Las Palmas	5.294	-300	-5,36	5.594	-622	-10,51	5.916
Santa Cruz de Tenerife	4.781	-140	-2,84	4.921	-419	-8,06	5.200
<b>CANARIAS</b>	<b>10.075</b>	<b>-440</b>	<b>-4,18</b>	<b>10.515</b>	<b>-1.041</b>	<b>-9,36</b>	<b>11.116</b>
<b>CANTABRIA</b>	<b>2.338</b>	<b>-79</b>	<b>-3,27</b>	<b>2.417</b>	<b>-65</b>	<b>-2,70</b>	<b>2.403</b>
Albacete	1.645	-12	-0,72	1.657	-119	-6,75	1.764
Ciudad Real	2.362	-71	-2,92	2.433	-223	-8,63	2.585
Cuenca	741	-36	-4,63	777	-10	-1,33	751
Guadalajara	920	-54	-5,54	974	-50	-5,15	970
Toledo	2.940	-115	-3,76	3.055	-292	-9,03	3.232
<b>CASTILLA-LA MANCHA</b>	<b>8.608</b>	<b>-288</b>	<b>-3,24</b>	<b>8.896</b>	<b>-694</b>	<b>-7,46</b>	<b>9.302</b>
Ávila	601	-15	-2,44	616	-30	-4,75	631
Burgos	1.153	+2	+0,17	1.151	-16	-1,37	1.169
León	1.387	-56	-3,88	1.443	-235	-14,49	1.622
Palencia	556	-12	-2,11	568	-90	-13,93	646
Salamanca	1.457	-20	-1,35	1.477	-63	-4,14	1.520
Segovia	414	+4	+0,98	410	-3	-0,72	417
Soria	256	-11	-4,12	267	-18	-6,57	274
Valladolid	1.892	+5	+0,26	1.887	-122	-6,06	2.014
Zamora	615	-18	-2,84	633	-50	-7,52	665
<b>CASTILLA Y LEÓN</b>	<b>8.331</b>	<b>-121</b>	<b>-1,43</b>	<b>8.452</b>	<b>-627</b>	<b>-7,00</b>	<b>8.958</b>
Barcelona	16.210	+47	+0,29	16.163	+897	+5,86	15.313
Girona	2.249	+19	+0,85	2.230	+28	+1,26	2.221
Lleida	1.300	+6	+0,46	1.294	-110	-7,80	1.410
Tarragona	2.785	-23	-0,82	2.808	+85	+3,15	2.700
<b>CATALUÑA</b>	<b>22.544</b>	<b>+49</b>	<b>+0,22</b>	<b>22.495</b>	<b>+900</b>	<b>+4,16</b>	<b>21.644</b>

## Diciembre 2023

### PARO REGISTRADO POR COMUNIDADES AUTÓNOMAS Y PROVINCIAS JÓVENES DE 16 A 29 AÑOS - VARONES

<i>Comunidades Autónomas, Provincias</i>	Diciembre	Variación Mensual			Variación Anual		
	jul-05	Noviembre 2023		Diciembre 2022			
	<i>Dato</i>	<i>Absoluta</i>	<i>Relativa</i>	<i>Dato</i>	<i>Absoluta</i>	<i>Relativa</i>	<i>Dato</i>
Alicante-Alacant	7.677	-11	-0,14	7.688	-440	-5,42	8.117
Castellón-Castelló	2.601	+11	+0,42	2.590	+39	+1,52	2.562
Valencia-València	10.171	+44	+0,43	10.127	-369	-3,50	10.540
<b>COMUNITAT VALENCIANA</b>	<b>20.449</b>	<b>+44</b>	<b>+0,22</b>	<b>20.405</b>	<b>-770</b>	<b>-3,63</b>	<b>21.219</b>
Badajoz	3.300	-155	-4,49	3.455	-636	-16,16	3.936
Cáceres	1.888	-62	-3,18	1.950	-397	-17,37	2.285
<b>EXTREMADURA</b>	<b>5.188</b>	<b>-217</b>	<b>-4,01</b>	<b>5.405</b>	<b>-1.033</b>	<b>-16,61</b>	<b>6.221</b>
A Coruña	2.843	-21	-0,73	2.864	-102	-3,46	2.945
Lugo	712	+2	+0,28	710	-75	-9,53	787
Ourense	899	-12	-1,32	911	-20	-2,18	919
Pontevedra	2.602	-152	-5,52	2.754	-355	-12,01	2.957
<b>GALICIA</b>	<b>7.056</b>	<b>-183</b>	<b>-2,53</b>	<b>7.239</b>	<b>-552</b>	<b>-7,26</b>	<b>7.608</b>
<b>MADRID, COMUNIDAD DE</b>	<b>20.444</b>	<b>-1.045</b>	<b>-4,86</b>	<b>21.489</b>	<b>+1.623</b>	<b>+8,62</b>	<b>18.821</b>
<b>MURCIA, REGIÓN DE</b>	<b>6.866</b>	<b>-394</b>	<b>-5,43</b>	<b>7.260</b>	<b>-419</b>	<b>-5,75</b>	<b>7.285</b>
<b>NAVARRA, COM. FORAL DE</b>	<b>2.444</b>	<b>-92</b>	<b>-3,63</b>	<b>2.536</b>	<b>-158</b>	<b>-6,07</b>	<b>2.602</b>
Araba/Álava	1.405	+19	+1,37	1.386	+5	+0,36	1.400
Bizkaia	4.743	-156	-3,18	4.899	+73	+1,56	4.670
Gipuzkoa	2.214	-90	-3,91	2.304	+11	+0,50	2.203
<b>PAÍS VASCO</b>	<b>8.362</b>	<b>-227</b>	<b>-2,64</b>	<b>8.589</b>	<b>+89</b>	<b>+1,08</b>	<b>8.273</b>
<b>RIOJA, LA</b>	<b>881</b>	<b>+24</b>	<b>+2,80</b>	<b>857</b>	<b>+17</b>	<b>+1,97</b>	<b>864</b>
<b>CEUTA</b>	<b>1.085</b>	<b>+68</b>	<b>+6,69</b>	<b>1.017</b>	<b>+99</b>	<b>+10,04</b>	<b>986</b>
<b>MELILLA</b>	<b>808</b>	<b>-10</b>	<b>-1,22</b>	<b>818</b>	<b>-209</b>	<b>-20,55</b>	<b>1.017</b>
<b>TOTAL ESTATAL</b>	<b>188.698</b>	<b>-6.522</b>	<b>-3,34</b>	<b>195.220</b>	<b>-4.448</b>	<b>-2,30</b>	<b>193.146</b>

Fuente: Elaboración propia a partir de datos del Servicio Público de Empleo Estatal,  
ESTADÍSTICA DE DEMANDANTES DE EMPLEO, PUESTOS DE TRABAJO Y COLOCACIONES

## Diciembre 2023

### PARO REGISTRADO POR COMUNIDADES AUTÓNOMAS Y PROVINCIAS JÓVENES DE 16 A 29 AÑOS - MUJERES

Comunidades Autónomas, Provincias	Diciembre jul-05	Variación Mensual Noviembre 2023			Variación Anual Diciembre 2022		
	<i>Dato</i>	<i>Absoluta</i>	<i>Relativa</i>	<i>Dato</i>	<i>Absoluta</i>	<i>Relativa</i>	<i>Dato</i>
Almería	4.414	-374	-7,81	4.788	-383	-7,98	4.797
Cádiz	10.798	-883	-7,56	11.681	-531	-4,69	11.329
Córdoba	5.781	-495	-7,89	6.276	-345	-5,63	6.126
Granada	7.349	-633	-7,93	7.982	-33	-0,45	7.382
Huelva	3.302	-265	-7,43	3.567	-178	-5,11	3.480
Jaén	4.555	-545	-10,69	5.100	-451	-9,01	5.006
Málaga	9.768	-559	-5,41	10.327	-605	-5,83	10.373
Sevilla	14.355	-914	-5,99	15.269	-288	-1,97	14.643
<b>ANDALUCÍA</b>	<b>60.322</b>	<b>-4.668</b>	<b>-7,18</b>	<b>64.990</b>	<b>-2.814</b>	<b>-4,46</b>	<b>63.136</b>
Huesca	678	-66	-8,87	744	-98	-12,63	776
Teruel	441	-42	-8,70	483	-54	-10,91	495
Zaragoza	3.276	-152	-4,43	3.428	-444	-11,94	3.720
<b>ARAGÓN</b>	<b>4.395</b>	<b>-260</b>	<b>-5,59</b>	<b>4.655</b>	<b>-596</b>	<b>-11,94</b>	<b>4.991</b>
<b>ASTURIAS, PRINCIPADO DE</b>	<b>3.811</b>	<b>-360</b>	<b>-8,63</b>	<b>4.171</b>	<b>-262</b>	<b>-6,43</b>	<b>4.073</b>
<b>BALEARS, ILLES</b>	<b>2.987</b>	<b>-381</b>	<b>-11,31</b>	<b>3.368</b>	<b>-271</b>	<b>-8,32</b>	<b>3.258</b>
Las Palmas	5.384	-377	-6,54	5.761	-872	-13,94	6.256
Santa Cruz de Tenerife	4.920	-257	-4,96	5.177	-764	-13,44	5.684
<b>CANARIAS</b>	<b>10.304</b>	<b>-634</b>	<b>-5,80</b>	<b>10.938</b>	<b>-1.636</b>	<b>-13,70</b>	<b>11.940</b>
<b>CANTABRIA</b>	<b>2.318</b>	<b>-72</b>	<b>-3,01</b>	<b>2.390</b>	<b>-117</b>	<b>-4,80</b>	<b>2.435</b>
Albacete	2.029	-80	-3,79	2.109	-184	-8,31	2.213
Ciudad Real	3.210	-195	-5,73	3.405	-254	-7,33	3.464
Cuenca	749	-74	-8,99	823	-68	-8,32	817
Guadalajara	913	-67	-6,84	980	-165	-15,31	1.078
Toledo	3.543	-180	-4,83	3.723	-368	-9,41	3.911
<b>CASTILLA-LA MANCHA</b>	<b>10.444</b>	<b>-596</b>	<b>-5,40</b>	<b>11.040</b>	<b>-1.039</b>	<b>-9,05</b>	<b>11.483</b>
Ávila	661	-33	-4,76	694	-72	-9,82	733
Burgos	1.066	-61	-5,41	1.127	-43	-3,88	1.109
León	1.581	-54	-3,30	1.635	-204	-11,43	1.785
Palencia	632	-32	-4,82	664	-61	-8,80	693
Salamanca	1.503	-102	-6,36	1.605	-148	-8,96	1.651
Segovia	403	-11	-2,66	414	-34	-7,78	437
Soria	270	-19	-6,57	289	-20	-6,90	290
Valladolid	2.013	-100	-4,73	2.113	-186	-8,46	2.199
Zamora	684	-30	-4,20	714	-123	-15,24	807
<b>CASTILLA Y LEÓN</b>	<b>8.813</b>	<b>-442</b>	<b>-4,78</b>	<b>9.255</b>	<b>-891</b>	<b>-9,18</b>	<b>9.704</b>
Barcelona	15.876	-107	-0,67	15.983	+346	+2,23	15.530
Girona	2.200	-13	-0,59	2.213	-54	-2,40	2.254
Lleida	1.386	-2	-0,14	1.388	-120	-7,97	1.506
Tarragona	2.888	-42	-1,43	2.930	-7	-0,24	2.895
<b>CATALUÑA</b>	<b>22.350</b>	<b>-164</b>	<b>-0,73</b>	<b>22.514</b>	<b>+165</b>	<b>+0,74</b>	<b>22.185</b>

## Diciembre 2023

### PARO REGISTRADO POR COMUNIDADES AUTÓNOMAS Y PROVINCIAS JÓVENES DE 16 A 29 AÑOS - MUJERES

Comunidades Autónomas, Provincias	Diciembre jul-05	Variación Mensual Noviembre 2023			Variación Anual Diciembre 2022		
	<i>Dato</i>	<i>Absoluta</i>	<i>Relativa</i>	<i>Dato</i>	<i>Absoluta</i>	<i>Relativa</i>	<i>Dato</i>
Alicante-Alacant	8.446	-125	-1,46	8.571	-950	-10,11	9.396
Castellón-Castelló	2.685	-14	-0,52	2.699	-80	-2,89	2.765
Valencia-València	10.904	-160	-1,45	11.064	-861	-7,32	11.765
<b>COMUNITAT VALENCIANA</b>	<b>22.035</b>	<b>-299</b>	<b>-1,34</b>	<b>22.334</b>	<b>-1.891</b>	<b>-7,90</b>	<b>23.926</b>
Badajoz	4.389	-229	-4,96	4.618	-534	-10,85	4.923
Cáceres	2.197	-56	-2,49	2.253	-356	-13,94	2.553
<b>EXTREMADURA</b>	<b>6.586</b>	<b>-285</b>	<b>-4,15</b>	<b>6.871</b>	<b>-890</b>	<b>-11,90</b>	<b>7.476</b>
A Coruña	3.002	-205	-6,39	3.207	-308	-9,31	3.310
Lugo	734	-69	-8,59	803	-163	-18,17	897
Ourense	828	-91	-9,90	919	-145	-14,90	973
Pontevedra	2.688	-155	-5,45	2.843	-271	-9,16	2.959
<b>GALICIA</b>	<b>7.252</b>	<b>-520</b>	<b>-6,69</b>	<b>7.772</b>	<b>-887</b>	<b>-10,90</b>	<b>8.139</b>
<b>MADRID, COMUNIDAD DE</b>	<b>20.841</b>	<b>-1.385</b>	<b>-6,23</b>	<b>22.226</b>	<b>+750</b>	<b>+3,73</b>	<b>20.091</b>
<b>MURCIA, REGIÓN DE</b>	<b>7.857</b>	<b>-496</b>	<b>-5,94</b>	<b>8.353</b>	<b>-780</b>	<b>-9,03</b>	<b>8.637</b>
<b>NAVARRA, COM. FORAL DE</b>	<b>2.887</b>	<b>-136</b>	<b>-4,50</b>	<b>3.023</b>	<b>-198</b>	<b>-6,42</b>	<b>3.085</b>
Araba/Álava	1.447	-57	-3,79	1.504	-62	-4,11	1.509
Bizkaia	4.706	-285	-5,71	4.991	-56	-1,18	4.762
Gipuzkoa	2.347	-40	-1,68	2.387	-42	-1,76	2.389
<b>PAÍS VASCO</b>	<b>8.500</b>	<b>-382</b>	<b>-4,30</b>	<b>8.882</b>	<b>-160</b>	<b>-1,85</b>	<b>8.660</b>
<b>RIOJA, LA</b>	<b>917</b>	<b>-2</b>	<b>-0,22</b>	<b>919</b>	<b>-77</b>	<b>-7,75</b>	<b>994</b>
<b>CEUTA</b>	<b>1.341</b>	<b>-22</b>	<b>-1,61</b>	<b>1.363</b>	<b>+21</b>	<b>+1,59</b>	<b>1.320</b>
<b>MELILLA</b>	<b>1.091</b>	<b>-78</b>	<b>-6,67</b>	<b>1.169</b>	<b>-220</b>	<b>-16,78</b>	<b>1.311</b>
<b>TOTAL ESTATAL</b>	<b>205.051</b>	<b>-11.182</b>	<b>-5,17</b>	<b>216.233</b>	<b>-11.793</b>	<b>-5,44</b>	<b>216.844</b>

Fuente: Elaboración propia a partir de datos del Servicio Público de Empleo Estatal,  
ESTADÍSTICA DE DEMANDANTES DE EMPLEO, PUESTOS DE TRABAJO Y COLOCACIONES

**Diciembre 2023**

**DISTRIBUCIÓN DEL PARO REGISTRADO  
SEGÚN ESTUDIOS TERMINADOS, SEXO Y GRUPOS DE EDADES JÓVENES**

Sexo y Estudios Terminados	TOTAL 16y+años	TOTAL 16-29	TOTAL 16-24	Grupos de Edades		
				16-19	20-24	25-29
<b>AMBOS SEXOS</b>						
TOTAL	2.707.456	393.749	193.965	49.768	144.197	199.784
Sin Estudios	1,99%	2,05%	2,26%	2,68%	2,12%	1,84%
<i>ESTUDIOS PRIMARIOS</i>						
- Incompletos	12,41%	12,13%	14,00%	16,98%	12,97%	10,32%
- Completos	9,87%	10,88%	11,97%	13,96%	11,29%	9,82%
<i>ESTUDIOS SECUNDARIOS</i>						
- Programas FP	7,83%	8,09%	8,14%	5,48%	9,06%	8,05%
- Educación General	52,24%	48,73%	52,10%	60,68%	49,14%	45,46%
<i>EST. POSTSECUNDARIOS</i>						
- Técnico Prof. Superior	6,44%	7,97%	6,76%	0,13%	9,05%	9,13%
- Primer ciclo	2,40%	0,09%	0,05%	0,00%	0,06%	0,14%
- Segundo y tercer ciclo	6,75%	9,98%	4,65%	0,04%	6,24%	15,16%
- Otros	0,07%	0,07%	0,06%	0,042%	0,06%	0,08%
<b>VARONES</b>						
TOTAL	1.090.483	188.698	101.060	28.745	72.315	87.638
Sin Estudios	1,83%	1,99%	2,28%	2,79%	2,08%	1,66%
<i>ESTUDIOS PRIMARIOS</i>						
- Incompletos	13,10%	12,38%	14,33%	17,26%	13,17%	10,14%
- Completos	10,61%	11,33%	12,35%	14,26%	11,59%	10,16%
<i>ESTUDIOS SECUNDARIOS</i>						
- Programas FP	6,57%	8,22%	8,10%	5,01%	9,32%	8,36%
- Educación General	54,81%	51,13%	53,86%	60,47%	51,23%	47,98%
<i>EST. POSTSECUNDARIOS</i>						
- Técnico Prof. Superior	5,79%	7,72%	6,12%	0,11%	8,50%	9,57%
- Primer ciclo	1,58%	0,06%	0,03%	0,00%	0,04%	0,09%
- Segundo y tercer ciclo	5,66%	7,09%	2,88%	0,04%	4,01%	11,95%
- Otros	0,06%	0,07%	0,06%	0,056%	0,06%	0,08%
<b>MUJERES</b>						
TOTAL	1.616.973	205.051	92.905	21.023	71.882	112.146
Sin Estudios	2,10%	2,10%	2,25%	2,54%	2,16%	1,98%
<i>ESTUDIOS PRIMARIOS</i>						
- Incompletos	11,95%	11,90%	13,64%	16,60%	12,77%	10,45%
- Completos	9,37%	10,47%	11,57%	13,55%	10,99%	9,55%
<i>ESTUDIOS SECUNDARIOS</i>						
- Programas FP	8,68%	7,98%	8,19%	6,12%	8,79%	7,81%
- Educación General	50,50%	46,53%	50,19%	60,96%	47,04%	43,49%
<i>EST. POSTSECUNDARIOS</i>						
- Técnico Prof. Superior	6,87%	8,19%	7,47%	0,16%	9,60%	8,79%
- Primer ciclo	2,95%	0,12%	0,07%	0,00%	0,09%	0,17%
- Segundo y tercer ciclo	7,49%	12,64%	6,58%	0,05%	8,49%	17,66%
- Otros	0,08%	0,08%	0,06%	0,02%	0,07%	0,09%

Fuente: Elaboración propia a partir de datos del Servicio Público de Empleo Estatal,  
ESTADÍSTICA DE DEMANDANTES DE EMPLEO, PUESTOS DE TRABAJO Y COLOCACIONES

## Diciembre 2023

### PARO REGISTRADO SEGÚN SEXO Y ESTUDIOS TERMINADOS

### JÓVENES DE 16 A 29 AÑOS

Sexo y <i>Estudios Terminados</i>	Diciembre jul-05	Variación Mensual Noviembre 2023			Variación Anual Diciembre 2022		
	<i>Dato</i>	<i>Absoluta</i>	<i>Relativa</i>	<i>Dato</i>	<i>Absoluta</i>	<i>Relativa</i>	<i>Dato</i>
<b>AMBOS SEXOS</b>							
TOTAL	393.749	-17.704	-4,30	411.453	-16.241	-3,96	409.990
Sin Estudios	8.065	-439	-5,16	8.504	+308	+3,97	7.757
<i>ESTUDIOS PRIMARIOS</i>							
- Incompletos	47.762	-2.176	-4,36	49.938	-3.101	-6,10	50.863
- Completos	42.846	-2.131	-4,74	44.977	-386	-0,89	43.232
<i>ESTUDIOS SECUNDARIOS</i>							
- Programas FP	31.871	-1.573	-4,70	33.444	-1.252	-3,78	33.123
- Educación General	191.886	-7.049	-3,54	198.935	-11.571	-5,69	203.457
<i>EST. POSTSECUNDARIOS</i>							
- Técnico Prof. Superior	31.364	-1.786	-5,39	33.150	+1.105	+3,65	30.259
- Primer ciclo	365	-25	-6,41	390	-112	-23,48	477
- Segundo y tercer ciclo	39.312	-2.471	-5,91	41.783	-1.265	-3,12	40.577
- Otros	278	-54	-16,27	332	+33	+13,47	245
<b>VARONES</b>							
TOTAL	188.698	-6.522	-3,34	195.220	-4.448	-2,30	193.146
Sin Estudios	3.759	-208	-5,24	3.967	+175	+4,88	3.584
<i>ESTUDIOS PRIMARIOS</i>							
- Incompletos	23.368	-837	-3,46	24.205	-1.303	-5,28	24.671
- Completos	21.387	-974	-4,36	22.361	-141	-0,65	21.528
<i>ESTUDIOS SECUNDARIOS</i>							
- Programas FP	15.511	-411	-2,58	15.922	-232	-1,47	15.743
- Educación General	96.481	-2.868	-2,89	99.349	-4.242	-4,21	100.723
<i>EST. POSTSECUNDARIOS</i>							
- Técnico Prof. Superior	14.568	-606	-3,99	15.174	+1.061	+7,86	13.507
- Primer ciclo	113	-3	-2,59	116	-27	-19,29	140
- Segundo y tercer ciclo	13.387	-611	-4,36	13.998	+246	+1,87	13.141
- Otros	124	-4	-3,13	128	+15	+13,76	109
<b>MUJERES</b>							
TOTAL	205.051	-11.182	-5,17	216.233	-11.793	-5,44	216.844
Sin Estudios	4.306	-231	-5,09	4.537	+133	+3,19	4.173
<i>ESTUDIOS PRIMARIOS</i>							
- Incompletos	24.394	-1.339	-5,20	25.733	-1.798	-6,86	26.192
- Completos	21.459	-1.157	-5,12	22.616	-245	-1,13	21.704
<i>ESTUDIOS SECUNDARIOS</i>							
- Programas FP	16.360	-1.162	-6,63	17.522	-1.020	-5,87	17.380
- Educación General	95.405	-4.181	-4,20	99.586	-7.329	-7,13	102.734
<i>EST. POSTSECUNDARIOS</i>							
- Técnico Prof. Superior	16.796	-1.180	-6,56	17.976	+44	+0,26	16.752
- Primer ciclo	252	-22	-8,03	274	-85	-25,22	337
- Segundo y tercer ciclo	25.925	-1.860	-6,69	27.785	-1.511	-5,51	27.436
- Otros	154	-50	-24,51	204	+18	+13,24	136



## Diciembre 2023

### DISTRIBUCIÓN DEL PARO REGISTRADO SEGÚN DURACIÓN DE LA DEMANDA, SEXO Y GRUPOS DE EDADES JÓVENES

Sexo y Duración de la demanda	TOTAL 16y+años	TOTAL 16-29	TOTAL 16-24	Grupos de Edades		
				16-19	20-24	25-29
<b>AMBOS SEXOS</b>						
TOTAL	2.707.456	393.749	193.965	49.768	144.197	199.784
Menor o igual a 7 días	1,96%	3,43%	3,52%	3,46%	3,54%	3,35%
Entre 7 y 15 días	2,57%	4,66%	4,94%	5,10%	4,88%	4,39%
Entre 15 y 30 días	4,66%	8,33%	8,73%	8,70%	8,75%	7,94%
Entre 1 y 3 meses	17,53%	32,54%	35,74%	38,82%	34,67%	29,43%
Entre 3 y 6 meses	13,63%	20,12%	20,57%	20,70%	20,52%	19,70%
Entre 6 y 9 meses	8,10%	8,51%	7,74%	8,29%	7,55%	9,25%
Entre 9 y 12 meses	6,71%	5,66%	5,07%	5,42%	4,95%	6,24%
Entre 12 y 18 meses	9,54%	6,56%	5,71%	5,43%	5,80%	7,40%
Entre 18 y 24 meses	6,48%	3,26%	2,81%	2,25%	3,00%	3,70%
Más de 24 meses	28,82%	6,92%	5,18%	1,82%	6,35%	8,60%
<b>VARONES</b>						
TOTAL	1.090.483	188.698	101.060	28.745	72.315	87.638
Menor o igual a 7 días	2,33%	3,66%	3,63%	3,54%	3,66%	3,69%
Entre 7 y 15 días	3,07%	5,04%	5,21%	5,32%	5,17%	4,85%
Entre 15 y 30 días	5,59%	8,98%	9,23%	9,07%	9,30%	8,70%
Entre 1 y 3 meses	19,88%	34,73%	37,21%	40,20%	36,02%	31,88%
Entre 3 y 6 meses	14,33%	19,94%	20,19%	20,10%	20,23%	19,64%
Entre 6 y 9 meses	8,28%	8,23%	7,55%	7,95%	7,39%	9,02%
Entre 9 y 12 meses	6,37%	5,11%	4,76%	5,11%	4,62%	5,51%
Entre 12 y 18 meses	8,83%	5,67%	5,15%	5,01%	5,20%	6,28%
Entre 18 y 24 meses	6,00%	2,79%	2,55%	2,09%	2,73%	3,07%
Más de 24 meses	25,33%	5,84%	4,52%	1,62%	5,67%	7,36%
<b>MUJERES</b>						
TOTAL	1.616.973	205.051	92.905	21.023	71.882	112.146
Menor o igual a 7 días	1,71%	3,22%	3,40%	3,36%	3,41%	3,08%
Entre 7 y 15 días	2,23%	4,31%	4,64%	4,80%	4,60%	4,03%
Entre 15 y 30 días	4,04%	7,73%	8,19%	8,20%	8,19%	7,35%
Entre 1 y 3 meses	15,95%	30,52%	34,13%	36,94%	33,31%	27,52%
Entre 3 y 6 meses	13,15%	20,30%	20,97%	21,53%	20,81%	19,73%
Entre 6 y 9 meses	7,98%	8,76%	7,94%	8,76%	7,70%	9,43%
Entre 9 y 12 meses	6,94%	6,18%	5,41%	5,84%	5,28%	6,81%
Entre 12 y 18 meses	10,02%	7,38%	6,32%	6,02%	6,40%	8,27%
Entre 18 y 24 meses	6,81%	3,70%	3,09%	2,46%	3,27%	4,20%
Más de 24 meses	31,17%	7,92%	5,91%	2,09%	7,02%	9,58%

Fuente: Elaboración propia a partir de datos del Servicio Público de Empleo Estatal,  
ESTADÍSTICA DE DEMANDANTES DE EMPLEO, PUESTOS DE TRABAJO Y COLOCACIONES

## Diciembre 2023

### PARO REGISTRADO SEGÚN SEXO Y DURACIÓN DE LA DEMANDA JÓVENES DE 16 A 29 AÑOS

Sexo y Duración de la demanda	Diciembre jul-05	Variación Mensual Noviembre 2023			Variación Anual Diciembre 2022		
	Dato	Absoluta	Relativa	Dato	Absoluta	Relativa	Dato
<b>AMBOS SEXOS</b>							
TOTAL	393.749	-17.704	-4,30	411.453	-16.241	-3,96	409.990
Menor o igual a 7 días	13.513	-5.756	-29,87	19.269	-2.466	-15,43	15.979
Entre 7 y 15 días	18.349	-4.340	-19,13	22.689	-4.144	-18,42	22.493
Entre 15 y 30 días	32.804	-7.525	-18,66	40.329	-1.737	-5,03	34.541
Entre 1 y 3 meses	128.121	-14.898	-10,42	143.019	-8.309	-6,09	136.430
Entre 3 y 6 meses	79.240	+13.479	+20,50	65.761	-2.695	-3,29	81.935
Entre 6 y 9 meses	33.489	+1.383	+4,31	32.106	+928	+2,85	32.561
Entre 9 y 12 meses	22.299	+260	+1,18	22.039	+256	+1,16	22.043
Entre 12 y 18 meses	25.846	-516	-1,96	26.362	+2.553	+10,96	23.293
Entre 18 y 24 meses	12.846	+440	+3,55	12.406	+5.705	+79,89	7.141
Más de 24 meses	27.242	-231	-0,84	27.473	-6.332	-18,86	33.574
<b>VARONES</b>							
TOTAL	188.698	-6.522	-3,34	195.220	-4.448	-2,30	193.146
Menor o igual a 7 días	6.902	-2.937	-29,85	9.839	-1.234	-15,17	8.136
Entre 7 y 15 días	9.518	-2.201	-18,78	11.719	-1.997	-17,34	11.515
Entre 15 y 30 días	16.954	-3.431	-16,83	20.385	-903	-5,06	17.857
Entre 1 y 3 meses	65.544	-5.515	-7,76	71.059	-2.748	-4,02	68.292
Entre 3 y 6 meses	37.622	+6.472	+20,78	31.150	-115	-0,30	37.737
Entre 6 y 9 meses	15.536	+944	+6,47	14.592	+1.243	+8,70	14.293
Entre 9 y 12 meses	9.635	+215	+2,28	9.420	+221	+2,35	9.414
Entre 12 y 18 meses	10.707	-243	-2,22	10.950	+947	+9,70	9.760
Entre 18 y 24 meses	5.268	+218	+4,32	5.050	+2.337	+79,73	2.931
Más de 24 meses	11.012	-44	-0,40	11.056	-2.199	-16,65	13.211
<b>MUJERES</b>							
TOTAL	205.051	-11.182	-5,17	216.233	-11.793	-5,44	216.844
Menor o igual a 7 días	6.611	-2.819	-29,89	9.430	-1.232	-15,71	7.843
Entre 7 y 15 días	8.831	-2.139	-19,50	10.970	-2.147	-19,56	10.978
Entre 15 y 30 días	15.850	-4.094	-20,53	19.944	-834	-5,00	16.684
Entre 1 y 3 meses	62.577	-9.383	-13,04	71.960	-5.561	-8,16	68.138
Entre 3 y 6 meses	41.618	+7.007	+20,25	34.611	-2.580	-5,84	44.198
Entre 6 y 9 meses	17.953	+439	+2,51	17.514	-315	-1,72	18.268
Entre 9 y 12 meses	12.664	+45	+0,36	12.619	+35	+0,28	12.629
Entre 12 y 18 meses	15.139	-273	-1,77	15.412	+1.606	+11,87	13.533
Entre 18 y 24 meses	7.578	+222	+3,02	7.356	+3.368	+80,00	4.210
Más de 24 meses	16.230	-187	-1,14	16.417	-4.133	-20,30	20.363

Fuente: Elaboración propia a partir de datos del Servicio Público de Empleo Estatal,  
ESTADÍSTICA DE DEMANDANTES DE EMPLEO, PUESTOS DE TRABAJO Y COLOCACIONES

## EVOLUCIÓN DEL PARO REGISTRADO SEGÚN SEXO Y EDADES

	TOTAL 16 Y MÁS AÑOS			MENORES DE 30 AÑOS			30 Y MÁS AÑOS		
	TOTAL	Varones	Mujeres	TOTAL	Varones	Mujeres	TOTAL	Varones	Mujeres
ENERO 2008	3.128.963	1.576.467	1.552.496	810.280	457.739	352.541	2.318.683	1.118.728	1.199.955
FEBRERO 2008	2.989.269	1.447.780	1.541.489	789.336	431.674	357.662	2.199.933	1.016.106	1.183.827
MARZO 2008	2.818.026	1.335.865	1.482.161	735.869	395.841	340.028	2.082.157	940.024	1.142.133
ABRIL 2008	2.625.368	1.218.732	1.406.636	663.328	352.315	311.013	1.962.040	866.417	1.095.623
MAYO 2008	2.530.001	1.162.191	1.367.810	617.940	324.956	292.984	1.912.061	837.235	1.074.826
JUNIO 2008	2.426.916	1.086.102	1.340.814	584.838	302.847	281.991	1.842.078	783.255	1.058.823
JULIO 2008	2.390.424	1.051.418	1.339.006	579.577	295.939	283.638	1.810.847	755.479	1.055.368
AGOSTO 2008	2.353.575	1.019.759	1.333.816	575.378	287.327	288.051	1.778.197	732.432	1.045.765
SEPTIEMBRE 2008	2.338.517	996.715	1.341.802	574.685	282.274	292.411	1.763.832	714.441	1.049.391
OCTUBRE 2008	2.300.975	968.485	1.332.490	564.351	273.113	291.238	1.736.624	695.372	1.041.252
NOVIEMBRE 2008	2.315.331	964.233	1.351.098	571.637	272.700	298.937	1.743.694	691.533	1.052.161
DICIEMBRE 2008	2.261.925	935.597	1.326.328	555.768	263.059	292.709	1.706.157	672.538	1.033.619
ENERO 2014	4.814.435	2.337.410	2.477.025	911.485	456.877	454.608	3.902.950	1.880.533	2.022.417
FEBRERO 2014	4.812.486	2.334.622	2.477.864	911.264	457.638	453.626	3.901.222	1.876.984	2.024.238
MARZO 2014	4.795.866	2.320.687	2.475.179	909.489	456.716	452.773	3.886.377	1.863.971	2.022.406
ABRIL 2014	4.684.301	2.262.612	2.421.689	872.351	437.419	434.932	3.811.950	1.825.193	1.986.757
MAYO 2014	4.572.385	2.188.342	2.384.043	846.804	421.412	425.392	3.725.581	1.766.930	1.958.651
JUNIO 2014	4.449.701	2.117.045	2.332.656	803.010	399.823	403.187	3.646.691	1.717.222	1.929.469
JULIO 2014	4.419.860	2.094.322	2.325.538	805.019	398.520	406.499	3.614.841	1.695.802	1.919.039
AGOSTO 2014	4.427.930	2.099.835	2.328.095	802.416	393.886	408.530	3.625.514	1.705.949	1.919.565
SEPTIEMBRE 2014	4.447.650	2.095.768	2.351.882	834.290	408.182	426.108	3.613.360	1.687.586	1.925.774
OCTUBRE 2014	4.526.804	2.136.227	2.390.577	856.968	420.872	436.096	3.669.836	1.715.355	1.954.481
NOVIEMBRE 2014	4.512.116	2.120.210	2.391.906	850.722	418.026	432.696	3.661.394	1.702.184	1.959.210
DICIEMBRE 2014	4.447.711	2.112.508	2.335.203	804.413	399.183	405.230	3.643.298	1.713.325	1.929.973
ENERO 2015	4.525.691	2.137.837	2.387.854	818.447	404.541	413.906	3.707.244	1.733.296	1.973.948
FEBRERO 2015	4.512.153	2.117.980	2.394.173	822.455	405.003	417.452	3.689.698	1.712.977	1.976.721
MARZO 2015	4.451.939	2.080.784	2.371.155	816.452	402.280	414.172	3.635.487	1.678.504	1.956.983
ABRIL 2015	4.333.016	2.004.404	2.328.612	789.951	385.958	403.993	3.543.065	1.618.446	1.924.619
MAYO 2015	4.215.031	1.931.160	2.283.871	766.608	372.231	394.377	3.448.423	1.558.929	1.889.494
JUNIO 2015	4.120.304	1.877.698	2.242.606	720.262	349.291	370.971	3.400.042	1.528.407	1.871.635
JULIO 2015	4.046.276	1.834.143	2.212.133	698.369	334.909	363.460	3.347.907	1.499.234	1.848.673
AGOSTO 2015	4.067.955	1.845.268	2.222.687	703.144	333.435	369.709	3.364.811	1.511.833	1.852.978
SEPTIEMBRE 2015	4.094.042	1.849.241	2.244.801	738.827	350.816	388.011	3.355.215	1.498.425	1.856.790
OCTUBRE 2015	4.176.369	1.895.506	2.280.863	765.683	367.088	398.595	3.410.686	1.528.418	1.882.268
NOVIEMBRE 2015	4.149.298	1.872.500	2.276.798	758.446	363.144	395.302	3.390.852	1.509.356	1.881.496
DICIEMBRE 2015	4.093.508	1.875.235	2.218.273	718.980	348.949	370.031	3.374.528	1.526.286	1.848.242
ENERO 2019	3.285.761	1.360.448	1.925.313	559.369	260.014	299.355	2.726.392	1.100.434	1.625.958
FEBRERO 2019	3.289.040	1.360.225	1.928.815	570.795	266.288	304.507	2.718.245	1.093.937	1.624.308
MARZO 2019	3.255.084	1.338.897	1.916.187	561.915	262.250	299.665	2.693.169	1.076.647	1.616.522
ABRIL 2019	3.163.566	1.298.708	1.864.858	529.768	246.560	283.208	2.633.798	1.052.148	1.581.650
MAYO 2019	3.079.491	1.250.812	1.828.679	506.388	233.703	272.685	2.573.103	1.017.109	1.555.994
JUNIO 2019	3.015.686	1.218.056	1.797.630	479.748	221.056	258.692	2.535.938	997.000	1.538.938
JULIO 2019	3.011.433	1.216.487	1.794.946	476.679	217.590	259.089	2.534.754	998.897	1.535.857
AGOSTO 2019	3.065.804	1.247.538	1.818.266	495.321	224.326	270.995	2.570.483	1.023.212	1.547.271
SEPTIEMBRE 2019	3.079.711	1.250.720	1.828.991	520.061	238.329	281.732	2.559.650	1.012.391	1.547.259
OCTUBRE 2019	3.177.659	1.304.137	1.873.522	552.184	257.147	295.037	2.625.475	1.046.990	1.578.485
NOVIEMBRE 2019	3.198.184	1.317.686	1.880.498	552.637	259.454	293.183	2.645.547	1.058.232	1.587.315
DICIEMBRE 2019	3.163.605	1.328.396	1.835.209	523.906	249.015	274.891	2.639.699	1.079.381	1.560.318

## EVOLUCIÓN DEL PARO REGISTRADO SEGÚN SEXO Y EDADES

	TOTAL 16 Y MÁS AÑOS			MENORES DE 30 AÑOS			30 Y MÁS AÑOS		
	TOTAL	Varones	Mujeres	TOTAL	Varones	Mujeres	TOTAL	Varones	Mujeres
ENERO 2020	3.253.853	1.356.980	1.896.873	550.162	260.306	289.856	2.703.691	1.096.674	1.607.017
FEBRERO 2020	3.246.047	1.349.975	1.896.072	556.046	263.084	292.962	2.690.001	1.086.891	1.603.110
MARZO 2020	3.548.312	1.528.942	2.019.370	629.299	300.926	328.373	2.919.013	1.228.016	1.690.997
ABRIL 2020	3.831.203	1.679.403	2.151.800	705.599	341.144	364.455	3.125.604	1.338.259	1.787.345
MAYO 2020	3.857.776	1.666.098	2.191.678	720.359	345.508	374.851	3.137.417	1.320.590	1.816.827
JUNIO 2020	3.862.883	1.646.965	2.215.918	736.795	352.419	384.376	3.126.088	1.294.546	1.831.542
JULIO 2020	3.773.034	1.595.448	2.177.586	696.085	331.281	364.804	3.076.949	1.264.167	1.812.782
AGOSTO 2020	3.802.814	1.604.901	2.197.913	708.689	334.852	373.837	3.094.125	1.270.049	1.824.076
SEPTIEMBRE 2020	3.776.485	1.594.691	2.181.794	715.968	341.135	374.833	3.060.517	1.253.556	1.806.961
OCTUBRE 2020	3.826.043	1.622.758	2.203.285	735.319	352.887	382.432	3.090.724	1.269.871	1.820.853
NOVIEMBRE 2020	3.851.312	1.629.058	2.222.254	742.416	354.839	387.577	3.108.896	1.274.219	1.834.677
DICIEMBRE 2020	3.888.137	1.663.016	2.225.121	737.829	355.773	382.056	3.150.308	1.307.243	1.843.065
ENERO 2021	3.964.353	1.690.978	2.273.375	748.626	360.309	388.317	3.215.727	1.330.669	1.885.058
FEBRERO 2021	4.008.789	1.704.010	2.304.779	763.462	366.414	397.048	3.245.327	1.337.596	1.907.731
MARZO 2021	3.949.640	1.671.541	2.278.099	740.095	355.783	384.312	3.209.545	1.315.758	1.893.787
ABRIL 2021	3.910.628	1.647.503	2.263.125	727.855	349.501	378.354	3.182.773	1.298.002	1.884.771
MAYO 2021	3.781.250	1.579.779	2.201.471	672.603	323.966	348.637	3.108.647	1.255.813	1.852.834
JUNIO 2021	3.614.339	1.491.729	2.122.610	618.912	293.982	324.930	2.995.427	1.197.747	1.797.680
JULIO 2021	3.416.498	1.398.779	2.017.719	554.955	259.129	295.826	2.861.543	1.139.650	1.721.893
AGOSTO 2021	3.333.915	1.361.699	1.972.216	530.512	243.455	287.057	2.803.403	1.118.244	1.685.159
SEPTIEMBRE 2021	3.257.802	1.325.563	1.932.239	527.279	242.903	284.376	2.730.523	1.082.660	1.647.863
OCTUBRE 2021	3.257.068	1.328.489	1.928.579	532.592	247.860	284.732	2.724.476	1.080.629	1.643.847
NOVIEMBRE 2021	3.182.687	1.294.430	1.888.257	509.604	237.764	271.840	2.673.083	1.056.666	1.616.417
DICIEMBRE 2021	3.105.905	1.281.873	1.824.032	472.407	222.702	249.705	2.633.498	1.059.171	1.574.327
ENERO 2022	3.123.078	1.281.615	1.841.463	475.629	223.103	252.526	2.647.449	1.058.512	1.588.937
FEBRERO 2022	3.111.684	1.271.037	1.840.647	482.668	225.742	256.926	2.629.016	1.045.295	1.583.721
MARZO 2022	3.108.763	1.277.335	1.831.428	487.423	230.277	257.146	2.621.340	1.047.058	1.574.282
ABRIL 2022	3.022.503	1.234.118	1.788.385	463.876	218.121	245.755	2.558.627	1.015.997	1.542.630
MAYO 2022	2.922.991	1.182.009	1.740.982	429.347	201.056	228.291	2.493.644	980.953	1.512.691
JUNIO 2022	2.880.582	1.156.767	1.723.815	422.579	196.346	226.233	2.458.003	960.421	1.497.582
JULIO 2022	2.883.812	1.155.424	1.728.388	415.153	191.613	223.540	2.468.659	963.811	1.504.848
AGOSTO 2022	2.924.240	1.173.239	1.751.001	434.553	198.033	236.520	2.489.687	975.206	1.514.481
SEPTIEMBRE 2022	2.941.919	1.183.033	1.758.886	449.557	209.145	240.412	2.492.362	973.888	1.518.474
OCTUBRE 2022	2.914.892	1.168.134	1.746.758	442.967	206.307	236.660	2.471.925	961.827	1.510.098
NOVIEMBRE 2022	2.881.380	1.153.821	1.727.559	431.410	201.441	229.969	2.449.970	952.380	1.497.590
DICIEMBRE 2022	2.837.653	1.147.505	1.690.148	409.990	193.146	216.844	2.427.663	954.359	1.473.304
ENERO 2023	2.908.397	1.168.312	1.740.085	431.164	202.572	228.592	2.477.233	965.740	1.511.493
FEBRERO 2023	2.911.015	1.166.795	1.744.220	443.725	208.634	235.091	2.467.290	958.161	1.509.129
MARZO 2023	2.862.260	1.143.937	1.718.323	436.127	205.700	230.427	2.426.133	938.237	1.487.896
ABRIL 2023	2.788.370	1.108.803	1.679.567	407.015	191.917	215.098	2.381.355	916.886	1.464.469
MAYO 2023	2.739.110	1.084.083	1.655.027	393.372	184.672	208.700	2.345.738	899.411	1.446.327
JUNIO 2023	2.688.842	1.064.525	1.624.317	381.215	180.113	201.102	2.307.627	884.412	1.423.215
JULIO 2023	2.677.874	1.059.390	1.618.484	380.328	178.102	202.226	2.297.546	881.288	1.416.258
AGOSTO 2023	2.702.700	1.073.259	1.629.441	389.769	181.747	208.022	2.312.931	891.512	1.421.419
SEPTIEMBRE 2023	2.722.468	1.081.605	1.640.863	409.092	192.112	216.980	2.313.376	889.493	1.423.883
OCTUBRE 2023	2.759.404	1.098.349	1.661.055	420.307	198.901	221.406	2.339.097	899.448	1.439.649
NOVIEMBRE 2023	2.734.831	1.089.738	1.645.093	411.453	195.220	216.233	2.323.378	894.518	1.428.860
DICIEMBRE 2023	2.707.456	1.090.483	1.616.973	393.749	188.698	205.051	2.313.707	901.785	1.411.922

Fuente: Elaboración propia a partir de datos del Servicio Público de Empleo Estatal,  
DEMANDANTES DE EMPLEO, PARO, CONTRATOS Y PRESTACIONES POR DESEMPLEO

## EVOLUCIÓN DE LA VARIACIÓN ANUAL DEL PARO REGISTRADO SEGÚN SEXO Y EDADES

	TOTAL 16 Y MÁS AÑOS			MENORES DE 30 AÑOS			30 Y MÁS AÑOS		
	TOTAL	Varones	Mujeres	TOTAL	Varones	Mujeres	TOTAL	Varones	Mujeres
ENERO 2008	+46,93	+78,10	+24,76	+58,15	+86,28	+32,22	+43,38	+74,96	+22,72
FEBRERO 2008	+42,72	+73,58	+22,30	+54,23	+83,78	+29,16	+39,00	+69,59	+20,37
MARZO 2008	+37,56	+66,39	+18,98	+47,81	+76,62	+24,22	+34,27	+62,43	+17,50
ABRIL 2008	+30,14	+54,79	+14,36	+35,35	+60,53	+14,93	+28,47	+52,57	+14,20
MAYO 2008	+24,74	+45,31	+11,34	+27,76	+49,43	+10,05	+23,79	+43,77	+11,69
JUNIO 2008	+23,17	+43,78	+10,36	+26,14	+48,55	+8,55	+22,26	+42,02	+10,85
JULIO 2008	+21,60	+41,57	+9,47	+23,17	+44,60	+6,67	+21,10	+40,42	+10,25
AGOSTO 2008	+19,28	+37,09	+8,49	+21,62	+41,33	+6,77	+18,53	+35,50	+8,98
SEPTIEMBRE 2008	+15,59	+30,09	+6,75	+15,31	+32,10	+2,71	+15,68	+29,32	+7,93
OCTUBRE 2008	+11,73	+23,98	+4,24	+9,26	+23,79	-1,57	+12,55	+24,06	+5,99
NOVIEMBRE 2008	+11,57	+21,41	+5,47	+8,79	+20,47	-0,05	+12,51	+21,78	+7,15
DICIEMBRE 2008	+8,62	+15,61	+4,17	+5,21	+13,63	-1,37	+9,77	+16,41	+5,85
ENERO 2014	-3,34	-5,48	-1,23	-9,57	-11,42	-7,63	-1,76	-3,91	+0,33
FEBRERO 2014	-4,52	-6,75	-2,32	-11,63	-13,36	-9,82	-2,69	-4,98	-0,46
MARZO 2014	-4,75	-7,40	-2,13	-11,30	-13,33	-9,16	-3,08	-5,82	-0,41
ABRIL 2014	-6,11	-8,27	-4,00	-13,41	-14,96	-11,80	-4,26	-6,51	-2,10
MAYO 2014	-6,51	-9,03	-4,08	-12,54	-14,27	-10,75	-5,03	-7,68	-2,50
JUNIO 2014	-6,59	-9,24	-4,05	-11,52	-13,49	-9,47	-5,43	-8,19	-2,83
JULIO 2014	-7,22	-10,22	-4,34	-11,30	-13,78	-8,73	-6,26	-9,34	-3,36
AGOSTO 2014	-5,76	-8,26	-3,39	-8,00	-9,43	-6,57	-5,25	-7,98	-2,69
SEPTIEMBRE 2014	-5,86	-8,39	-3,48	-8,24	-9,66	-6,83	-5,29	-8,07	-2,71
OCTUBRE 2014	-5,91	-8,42	-3,55	-8,78	-10,37	-7,20	-5,22	-7,93	-2,70
NOVIEMBRE 2014	-6,17	-8,97	-3,54	-9,40	-11,33	-7,45	-5,39	-8,37	-2,63
DICIEMBRE 2014	-5,39	-7,94	-2,97	-8,14	-9,79	-6,45	-4,77	-7,50	-2,20
ENERO 2015	-6,00	-8,54	-3,60	-10,21	-11,46	-8,95	-5,01	-7,83	-2,40
FEBRERO 2015	-6,24	-9,28	-3,38	-9,75	-11,50	-7,97	-5,42	-8,74	-2,35
MARZO 2015	-7,17	-10,34	-4,20	-10,23	-11,92	-8,53	-6,46	-9,95	-3,23
ABRIL 2015	-7,50	-11,41	-3,84	-9,45	-11,76	-7,11	-7,05	-11,33	-3,13
MAYO 2015	-7,82	-11,75	-4,20	-9,47	-11,67	-7,29	-7,44	-11,77	-3,53
JUNIO 2015	-7,40	-11,31	-3,86	-10,30	-12,64	-7,99	-6,76	-11,00	-3,00
JULIO 2015	-9,07	-13,36	-5,17	-13,03	-16,24	-9,85	-8,19	-12,69	-4,19
AGOSTO 2015	-8,13	-12,12	-4,53	-12,37	-15,35	-9,50	-7,19	-11,38	-3,47
SEPTIEMBRE 2015	-7,95	-11,76	-4,55	-11,44	-14,05	-8,94	-7,14	-11,21	-3,58
OCTUBRE 2015	-7,74	-11,27	-4,59	-10,65	-12,78	-8,60	-7,06	-10,90	-3,69
NOVIEMBRE 2015	-8,04	-11,68	-4,81	-10,85	-13,13	-8,64	-7,39	-11,33	-3,97
DICIEMBRE 2015	-7,96	-11,23	-5,01	-10,62	-12,58	-8,69	-7,38	-10,92	-4,23
ENERO 2019	-5,49	-7,80	-3,78	-4,60	-4,83	-4,40	-5,67	-8,47	-3,67
FEBRERO 2019	-5,22	-7,62	-3,46	-3,98	-4,06	-3,90	-5,48	-8,44	-3,37
MARZO 2019	-4,89	-7,92	-2,65	-3,85	-4,23	-3,52	-5,11	-8,78	-2,49
ABRIL 2019	-5,17	-7,17	-3,72	-6,24	-5,91	-6,52	-4,95	-7,46	-3,20
MAYO 2019	-5,31	-7,15	-4,01	-6,94	-6,46	-7,35	-4,98	-7,31	-3,39
JUNIO 2019	-4,63	-5,97	-3,71	-6,78	-6,10	-7,36	-4,21	-5,94	-3,06
JULIO 2019	-3,94	-4,93	-3,26	-6,36	-5,60	-7,00	-3,47	-4,78	-2,60
AGOSTO 2019	-3,65	-4,55	-3,03	-5,36	-4,74	-5,86	-3,32	-4,51	-2,52
SEPTIEMBRE 2019	-3,83	-4,75	-3,20	-5,47	-5,00	-5,87	-3,49	-4,70	-2,69
OCTUBRE 2019	-2,37	-2,69	-2,14	-3,12	-2,12	-3,97	-2,21	-2,83	-1,79
NOVIEMBRE 2019	-1,68	-1,88	-1,54	-1,48	-0,33	-2,47	-1,72	-2,25	-1,37
DICIEMBRE 2019	-1,21	-0,66	-1,60	-1,61	-0,10	-2,93	-1,13	-0,79	-1,36

## EVOLUCIÓN DE LA VARIACIÓN ANUAL DEL PARO REGISTRADO SEGÚN SEXO Y EDADES

	TOTAL 16 Y MÁS AÑOS			MENORES DE 30 AÑOS			30 Y MÁS AÑOS		
	TOTAL	Varones	Mujeres	TOTAL	Varones	Mujeres	TOTAL	Varones	Mujeres
ENERO 2020	-0,97	-0,25	-1,48	-1,65	+0,11	-3,17	-0,83	-0,34	-1,16
FEBRERO 2020	-1,31	-0,75	-1,70	-2,58	-1,20	-3,79	-1,04	-0,64	-1,31
MARZO 2020	+9,01	+14,19	+5,38	+11,99	+14,75	+9,58	+8,39	+14,06	+4,61
ABRIL 2020	+21,10	+29,31	+15,39	+33,19	+38,36	+28,69	+18,67	+27,19	+13,01
MAYO 2020	+25,27	+33,20	+19,85	+42,25	+47,84	+37,47	+21,93	+29,84	+16,76
JUNIO 2020	+28,09	+35,21	+23,27	+53,58	+59,43	+48,58	+23,27	+29,84	+19,01
JULIO 2020	+25,29	+31,15	+21,32	+46,03	+52,25	+40,80	+21,39	+26,56	+18,03
AGOSTO 2020	+24,04	+28,65	+20,88	+43,08	+49,27	+37,95	+20,37	+24,12	+17,89
SEPTIEMBRE 2020	+22,62	+27,50	+19,29	+37,67	+43,14	+33,05	+19,57	+23,82	+16,78
OCTUBRE 2020	+20,40	+24,43	+17,60	+33,17	+37,23	+29,62	+17,72	+21,29	+15,35
NOVIEMBRE 2020	+20,42	+23,63	+18,17	+34,34	+36,76	+32,20	+17,51	+20,41	+15,58
DICIEMBRE 2020	+22,90	+25,19	+21,25	+40,83	+42,87	+38,98	+19,34	+21,11	+18,12
ENERO 2021	+21,84	+24,61	+19,85	+36,07	+38,42	+33,97	+18,94	+21,34	+17,30
FEBRERO 2021	+23,50	+26,23	+21,56	+37,30	+39,28	+35,53	+20,64	+23,07	+19,00
MARZO 2021	+11,31	+9,33	+12,81	+17,61	+18,23	+17,04	+9,95	+7,15	+11,99
ABRIL 2021	+2,07	-1,90	+5,17	+3,15	+2,45	+3,81	+1,83	-3,01	+5,45
MAYO 2021	-1,98	-5,18	+0,45	-6,63	-6,23	-6,99	-0,92	-4,91	+1,98
JUNIO 2021	-6,43	-9,43	-4,21	-16,00	-16,58	-15,47	-4,18	-7,48	-1,85
JULIO 2021	-9,45	-12,33	-7,34	-20,27	-21,78	-18,91	-7,00	-9,85	-5,01
AGOSTO 2021	-12,33	-15,15	-10,27	-25,14	-27,29	-23,21	-9,40	-11,95	-7,62
SEPTIEMBRE 2021	-13,73	-16,88	-11,44	-26,35	-28,80	-24,13	-10,78	-13,63	-8,80
OCTUBRE 2021	-14,87	-18,13	-12,47	-27,57	-29,76	-25,55	-11,85	-14,90	-9,72
NOVIEMBRE 2021	-17,36	-20,54	-15,03	-31,36	-32,99	-29,86	-14,02	-17,07	-11,90
DICIEMBRE 2021	-20,12	-22,92	-18,03	-35,97	-37,40	-34,64	-16,41	-18,98	-14,58
ENERO 2022	-21,22	-24,21	-19,00	-36,47	-38,08	-34,97	-17,67	-20,45	-15,71
FEBRERO 2022	-22,38	-25,41	-20,14	-36,78	-38,39	-35,29	-18,99	-21,85	-16,98
MARZO 2022	-21,29	-23,58	-19,61	-34,14	-35,28	-33,09	-18,33	-20,42	-16,87
ABRIL 2022	-22,71	-25,09	-20,98	-36,27	-37,59	-35,05	-19,61	-21,73	-18,15
MAYO 2022	-22,70	-25,18	-20,92	-36,17	-37,94	-34,52	-19,78	-21,89	-18,36
JUNIO 2022	-20,30	-22,45	-18,79	-31,72	-33,21	-30,37	-17,94	-19,81	-16,69
JULIO 2022	-15,59	-17,40	-14,34	-25,19	-26,05	-24,44	-13,73	-15,43	-12,61
AGOSTO 2022	-12,29	-13,84	-11,22	-18,09	-18,66	-17,61	-11,19	-12,79	-10,13
SEPTIEMBRE 2022	-9,70	-10,75	-8,97	-14,74	-13,90	-15,46	-8,72	-10,05	-7,85
OCTUBRE 2022	-10,51	-12,07	-9,43	-16,83	-16,76	-16,88	-9,27	-10,99	-8,14
NOVIEMBRE 2022	-9,47	-10,86	-8,51	-15,34	-15,28	-15,40	-8,35	-9,87	-7,35
DICIEMBRE 2022	-8,64	-10,48	-7,34	-13,21	-13,27	-13,16	-7,82	-9,90	-6,42
ENERO 2023	-6,87	-8,84	-5,51	-9,35	-9,20	-9,48	-6,43	-8,76	-4,87
FEBRERO 2023	-6,45	-8,20	-5,24	-8,07	-7,58	-8,50	-6,15	-8,34	-4,71
MARZO 2023	-7,93	-10,44	-6,18	-10,52	-10,67	-10,39	-7,45	-10,39	-5,49
ABRIL 2023	-7,75	-10,15	-6,08	-12,26	-12,01	-12,47	-6,93	-9,76	-5,07
MAYO 2023	-6,29	-8,28	-4,94	-8,38	-8,15	-8,58	-5,93	-8,31	-4,39
JUNIO 2023	-6,66	-7,97	-5,77	-9,79	-8,27	-11,11	-6,12	-7,91	-4,97
JULIO 2023	-7,14	-8,31	-6,36	-8,39	-7,05	-9,53	-6,93	-8,56	-5,89
AGOSTO 2023	-7,58	-8,52	-6,94	-10,31	-8,22	-12,05	-7,10	-8,58	-6,14
SEPTIEMBRE 2023	-7,46	-8,57	-6,71	-9,00	-8,14	-9,75	-7,18	-8,67	-6,23
OCTUBRE 2023	-5,33	-5,97	-4,91	-5,12	-3,59	-6,45	-5,37	-6,49	-4,67
NOVIEMBRE 2023	-5,09	-5,55	-4,77	-4,63	-3,09	-5,97	-5,17	-6,08	-4,59
DICIEMBRE 2023	-4,59	-4,97	-4,33	-3,96	-2,30	-5,44	-4,69	-5,51	-4,17

Fuente: Elaboración propia a partir de datos del Servicio Público de Empleo Estatal,  
DEMANDANTES DE EMPLEO, PARO, CONTRATOS Y PRESTACIONES POR DESEMPLEO



**Diciembre 2023**

**PORCENTAJES DE POBLACIÓN JOVEN EN EL PARO REGISTRADO  
POR COMUNIDADES AUTÓNOMAS Y PROVINCIAS  
JÓVENES DE 16 A 29 AÑOS - AMBOS SEXOS**

Comunidades Autónomas, Provincias	TOTAL 16y+ años	MENORES DE 30 AÑOS			
		TOTAL 16-29 años	% jov en cada Prov y CCAA	Distribución s/ Total	Distribución en CCAA
Almería	51.072	8.373	16,39%	2,13%	7,44%
Cádiz	131.221	20.129	15,34%	5,11%	17,88%
Córdoba	60.093	10.192	16,96%	2,59%	9,06%
Granada	75.471	13.642	18,08%	3,46%	12,12%
Huelva	39.070	6.444	16,49%	1,64%	5,73%
Jaén	40.400	7.480	18,51%	1,90%	6,65%
Málaga	131.078	19.073	14,55%	4,84%	16,95%
Sevilla	166.535	27.222	16,35%	6,91%	24,19%
<b>ANDALUCÍA</b>	<b>694.940</b>	<b>112.555</b>	<b>16,20%</b>	<b>28,59%</b>	<b>100,00%</b>
Huesca	7.252	1.444	19,91%	0,37%	16,72%
Teruel	4.632	871	18,80%	0,22%	10,09%
Zaragoza	40.898	6.319	15,45%	1,60%	73,19%
<b>ARAGÓN</b>	<b>52.782</b>	<b>8.634</b>	<b>16,36%</b>	<b>2,19%</b>	<b>100,00%</b>
<b>ASTURIAS, PRINCIPADO DE</b>	<b>57.372</b>	<b>7.604</b>	<b>13,25%</b>	<b>1,93%</b>	
<b>BALEARS, ILLES</b>	<b>31.709</b>	<b>5.941</b>	<b>18,74%</b>	<b>1,51%</b>	
Las Palmas	87.262	10.678	12,24%	2,71%	52,40%
Santa Cruz de Tenerife	80.583	9.701	12,04%	2,46%	47,60%
<b>CANARIAS</b>	<b>167.845</b>	<b>20.379</b>	<b>12,14%</b>	<b>5,18%</b>	<b>100,00%</b>
<b>CANTABRIA</b>	<b>31.809</b>	<b>4.656</b>	<b>14,64%</b>	<b>1,18%</b>	
Albacete	25.277	3.674	14,53%	0,93%	19,28%
Ciudad Real	36.808	5.572	15,14%	1,42%	29,25%
Cuenca	9.985	1.490	14,92%	0,38%	7,82%
Guadalajara	13.179	1.833	13,91%	0,47%	9,62%
Toledo	49.557	6.483	13,08%	1,65%	34,03%
<b>CASTILLA-LA MANCHA</b>	<b>134.806</b>	<b>19.052</b>	<b>14,13%</b>	<b>4,84%</b>	<b>100,00%</b>
Ávila	8.957	1.262	14,09%	0,32%	7,36%
Burgos	15.130	2.219	14,67%	0,56%	12,94%
León	22.318	2.968	13,30%	0,75%	17,31%
Palencia	6.759	1.188	17,58%	0,30%	6,93%
Salamanca	18.050	2.960	16,40%	0,75%	17,27%
Segovia	5.454	817	14,98%	0,21%	4,77%
Soria	2.902	526	18,13%	0,13%	3,07%
Valladolid	23.929	3.905	16,32%	0,99%	22,78%
Zamora	9.124	1.299	14,24%	0,33%	7,58%
<b>CASTILLA Y LEÓN</b>	<b>112.623</b>	<b>17.144</b>	<b>15,22%</b>	<b>4,35%</b>	<b>100,00%</b>
Barcelona	254.296	32.086	12,62%	8,15%	71,47%
Girona	30.912	4.449	14,39%	1,13%	9,91%
Lleida	17.212	2.686	15,61%	0,68%	5,98%
Tarragona	40.961	5.673	13,85%	1,44%	12,64%
<b>CATALUÑA</b>	<b>343.381</b>	<b>44.894</b>	<b>13,07%</b>	<b>11,40%</b>	<b>100,00%</b>



## Diciembre 2023

### PORCENTAJES DE POBLACIÓN JOVEN EN EL PARO REGISTRADO POR COMUNIDADES AUTÓNOMAS Y PROVINCIAS JÓVENES DE 16 A 29 AÑOS - AMBOS SEXOS

Comunidades Autónomas, Provincias	TOTAL 16y+ años	MENORES DE 30 AÑOS			
		TOTAL 16-29 años	% jov en cada Prov y CCAA	Distribución s/ Total	Distribución en CCAA
Alicante-Alacant	132.611	16.123	12,16%	4,09%	37,95%
Castellón-Castelló	35.662	5.286	14,82%	1,34%	12,44%
Valencia-València	156.248	21.075	13,49%	5,35%	49,61%
<b>COMUNITAT VALENCIANA</b>	<b>324.521</b>	<b>42.484</b>	<b>13,09%</b>	<b>10,79%</b>	<b>100,00%</b>
Badajoz	50.324	7.689	15,28%	1,95%	65,30%
Cáceres	26.641	4.085	15,33%	1,04%	34,70%
<b>EXTREMADURA</b>	<b>76.965</b>	<b>11.774</b>	<b>15,30%</b>	<b>2,99%</b>	<b>100,00%</b>
A Coruña	51.867	5.845	11,27%	1,48%	40,85%
Lugo	12.385	1.446	11,68%	0,37%	10,11%
Ourense	15.020	1.727	11,50%	0,44%	12,07%
Pontevedra	50.232	5.290	10,53%	1,34%	36,97%
<b>GALICIA</b>	<b>129.504</b>	<b>14.308</b>	<b>11,05%</b>	<b>3,63%</b>	<b>100,00%</b>
<b>MADRID, COMUNIDAD DE</b>	<b>295.865</b>	<b>41.285</b>	<b>13,95%</b>	<b>10,49%</b>	
<b>MURCIA, REGIÓN DE</b>	<b>83.879</b>	<b>14.723</b>	<b>17,55%</b>	<b>3,74%</b>	
<b>NAVARRA, COM. FORAL DE</b>	<b>29.988</b>	<b>5.331</b>	<b>17,78%</b>	<b>1,35%</b>	
Araba/Álava	19.056	2.852	14,97%	0,72%	16,91%
Bizkaia	60.304	9.449	15,67%	2,40%	56,04%
Gipuzkoa	28.419	4.561	16,05%	1,16%	27,05%
<b>PAÍS VASCO</b>	<b>107.779</b>	<b>16.862</b>	<b>15,64%</b>	<b>4,28%</b>	<b>100,00%</b>
<b>RIOJA, LA</b>	<b>13.315</b>	<b>1.798</b>	<b>13,50%</b>	<b>0,46%</b>	
<b>CEUTA</b>	<b>9.842</b>	<b>2.426</b>	<b>24,65%</b>	<b>0,62%</b>	
<b>MELILLA</b>	<b>8.531</b>	<b>1.899</b>	<b>22,26%</b>	<b>0,48%</b>	
<b>TOTAL ESTATAL</b>	<b>2.707.456</b>	<b>393.749</b>	<b>14,54%</b>	<b>100,00%</b>	

## Diciembre 2023

# PORCENTAJES DE POBLACIÓN JOVEN EN EL PARO REGISTRADO POR COMUNIDADES AUTÓNOMAS Y PROVINCIAS JÓVENES DE 16 A 29 AÑOS - VARONES

Comunidades Autónomas, Provincias	TOTAL 16y+ años	MENORES DE 30 AÑOS				
		TOTAL 16-29 años	% jov en cada Prov y CCAA	Distribución s/ Total	Distribución s/ SEXO	Distribución en CCAA
Almería	21.263	3.959	18,62%	2,10%	47,28%	7,58%
Cádiz	49.801	9.331	18,74%	4,94%	46,36%	17,86%
Córdoba	22.934	4.411	19,23%	2,34%	43,28%	8,44%
Granada	31.746	6.293	19,82%	3,33%	46,13%	12,05%
Huelva	16.173	3.142	19,43%	1,67%	48,76%	6,02%
Jaén	13.379	2.925	21,86%	1,55%	39,10%	5,60%
Málaga	52.122	9.305	17,85%	4,93%	48,79%	17,81%
Sevilla	64.195	12.867	20,04%	6,82%	47,27%	24,63%
<b>ANDALUCÍA</b>	<b>271.613</b>	<b>52.233</b>	<b>19,23%</b>	<b>27,68%</b>	<b>46,41%</b>	<b>100,00%</b>
Huesca	3.089	766	24,80%	0,41%	53,05%	18,07%
Teruel	1.862	430	23,09%	0,23%	49,37%	10,14%
Zaragoza	15.787	3.043	19,28%	1,61%	48,16%	71,79%
<b>ARAGÓN</b>	<b>20.738</b>	<b>4.239</b>	<b>20,44%</b>	<b>2,25%</b>	<b>49,10%</b>	<b>100,00%</b>
<b>ASTURIAS, PRINCIPADO DE</b>	<b>24.015</b>	<b>3.793</b>	<b>15,79%</b>	<b>2,01%</b>	<b>49,88%</b>	
<b>BALEARS, ILLES</b>	<b>13.548</b>	<b>2.954</b>	<b>21,80%</b>	<b>1,57%</b>	<b>49,72%</b>	
Las Palmas	37.357	5.294	14,17%	2,81%	49,58%	52,55%
Santa Cruz de Tenerife	34.734	4.781	13,76%	2,53%	49,28%	47,45%
<b>CANARIAS</b>	<b>72.091</b>	<b>10.075</b>	<b>13,98%</b>	<b>5,34%</b>	<b>49,44%</b>	<b>100,00%</b>
<b>CANTABRIA</b>	<b>13.270</b>	<b>2.338</b>	<b>17,62%</b>	<b>1,24%</b>	<b>50,21%</b>	
Albacete	8.783	1.645	18,73%	0,87%	44,77%	19,11%
Ciudad Real	12.101	2.362	19,52%	1,25%	42,39%	27,44%
Cuenca	3.861	741	19,19%	0,39%	49,73%	8,61%
Guadalajara	5.134	920	17,92%	0,49%	50,19%	10,69%
Toledo	17.208	2.940	17,09%	1,56%	45,35%	34,15%
<b>CASTILLA-LA MANCHA</b>	<b>47.087</b>	<b>8.608</b>	<b>18,28%</b>	<b>4,56%</b>	<b>45,18%</b>	<b>100,00%</b>
Ávila	3.663	601	16,41%	0,32%	47,62%	7,21%
Burgos	6.311	1.153	18,27%	0,61%	51,96%	13,84%
León	9.213	1.387	15,05%	0,74%	46,73%	16,65%
Palencia	2.770	556	20,07%	0,29%	46,80%	6,67%
Salamanca	7.246	1.457	20,11%	0,77%	49,22%	17,49%
Segovia	2.292	414	18,06%	0,22%	50,67%	4,97%
Soria	1.321	256	19,38%	0,14%	48,67%	3,07%
Valladolid	9.614	1.892	19,68%	1,00%	48,45%	22,71%
Zamora	3.856	615	15,95%	0,33%	47,34%	7,38%
<b>CASTILLA Y LEÓN</b>	<b>46.286</b>	<b>8.331</b>	<b>18,00%</b>	<b>4,41%</b>	<b>48,59%</b>	<b>100,00%</b>
Barcelona	109.303	16.210	14,83%	8,59%	50,52%	71,90%
Girona	13.512	2.249	16,64%	1,19%	50,55%	9,98%
Lleida	7.237	1.300	17,96%	0,69%	48,40%	5,77%
Tarragona	17.076	2.785	16,31%	1,48%	49,09%	12,35%
<b>CATALUÑA</b>	<b>147.128</b>	<b>22.544</b>	<b>15,32%</b>	<b>11,95%</b>	<b>50,22%</b>	<b>100,00%</b>

## Diciembre 2023

### PORCENTAJES DE POBLACIÓN JOVEN EN EL PARO REGISTRADO POR COMUNIDADES AUTÓNOMAS Y PROVINCIAS JÓVENES DE 16 A 29 AÑOS - VARONES

Comunidades Autónomas, Provincias	TOTAL 16y+ años	MENORES DE 30 AÑOS				
		TOTAL 16-29 años	% jov en cada Prov y CCAA	Distribución s/ Total	Distribución s/ SEXO	Distribución en CCAA
Alicante-Alacant	52.692	7.677	14,57%	4,07%	47,62%	37,54%
Castellón-Castelló	14.518	2.601	17,92%	1,38%	49,21%	12,72%
Valencia-València	61.272	10.171	16,60%	5,39%	48,26%	49,74%
<b>COMUNITAT VALENCIANA</b>	<b>128.482</b>	<b>20.449</b>	<b>15,92%</b>	<b>10,84%</b>	<b>48,13%</b>	<b>100,00%</b>
Badajoz	17.502	3.300	18,85%	1,75%	42,92%	63,61%
Cáceres	10.704	1.888	17,64%	1,00%	46,22%	36,39%
<b>EXTREMADURA</b>	<b>28.206</b>	<b>5.188</b>	<b>18,39%</b>	<b>2,75%</b>	<b>44,06%</b>	<b>100,00%</b>
A Coruña	21.850	2.843	13,01%	1,51%	48,64%	40,29%
Lugo	5.543	712	12,85%	0,38%	49,24%	10,09%
Ourense	6.521	899	13,79%	0,48%	52,06%	12,74%
Pontevedra	20.797	2.602	12,51%	1,38%	49,19%	36,88%
<b>GALICIA</b>	<b>54.711</b>	<b>7.056</b>	<b>12,90%</b>	<b>3,74%</b>	<b>49,32%</b>	<b>100,00%</b>
<b>MADRID, COMUNIDAD DE</b>	<b>120.788</b>	<b>20.444</b>	<b>16,93%</b>	<b>10,83%</b>	<b>49,52%</b>	
<b>MURCIA, REGIÓN DE</b>	<b>31.899</b>	<b>6.866</b>	<b>21,52%</b>	<b>3,64%</b>	<b>46,63%</b>	
<b>NAVARRA, COM. FORAL DE</b>	<b>11.969</b>	<b>2.444</b>	<b>20,42%</b>	<b>1,30%</b>	<b>45,85%</b>	
Araba/Álava	7.857	1.405	17,88%	0,74%	49,26%	16,80%
Bizkaia	26.446	4.743	17,93%	2,51%	50,20%	56,72%
Gipuzkoa	12.171	2.214	18,19%	1,17%	48,54%	26,48%
<b>PAÍS VASCO</b>	<b>46.474</b>	<b>8.362</b>	<b>17,99%</b>	<b>4,43%</b>	<b>49,59%</b>	<b>100,00%</b>
<b>RIOJA, LA</b>	<b>5.351</b>	<b>881</b>	<b>16,46%</b>	<b>0,47%</b>	<b>49,00%</b>	
<b>CEUTA</b>	<b>3.786</b>	<b>1.085</b>	<b>28,66%</b>	<b>0,57%</b>	<b>44,72%</b>	
<b>MELILLA</b>	<b>3.041</b>	<b>808</b>	<b>26,57%</b>	<b>0,43%</b>	<b>42,55%</b>	
<b>TOTAL ESTATAL</b>	<b>1.090.483</b>	<b>188.698</b>	<b>17,30%</b>	<b>100,00%</b>	<b>47,92%</b>	

## Diciembre 2023

# PORCENTAJES DE POBLACIÓN JOVEN EN EL PARO REGISTRADO POR COMUNIDADES AUTÓNOMAS Y PROVINCIAS JÓVENES DE 16 A 29 AÑOS - MUJERES

Comunidades Autónomas, Provincias	TOTAL 16y+ años	MENORES DE 30 AÑOS				
		TOTAL 16-29 años	% jov en cada Prov y CCAA	Distribución s/ Total	Distribución s/ SEXO	Distribución en CCAA
Almería	29.809	4.414	14,81%	2,15%	52,72%	7,32%
Cádiz	81.420	10.798	13,26%	5,27%	53,64%	17,90%
Córdoba	37.159	5.781	15,56%	2,82%	56,72%	9,58%
Granada	43.725	7.349	16,81%	3,58%	53,87%	12,18%
Huelva	22.897	3.302	14,42%	1,61%	51,24%	5,47%
Jaén	27.021	4.555	16,86%	2,22%	60,90%	7,55%
Málaga	78.956	9.768	12,37%	4,76%	51,21%	16,19%
Sevilla	102.340	14.355	14,03%	7,00%	52,73%	23,80%
<b>ANDALUCÍA</b>	<b>423.327</b>	<b>60.322</b>	<b>14,25%</b>	<b>29,42%</b>	<b>53,59%</b>	<b>100,00%</b>
Huesca	4.163	678	16,29%	0,33%	46,95%	15,43%
Teruel	2.770	441	15,92%	0,22%	50,63%	10,03%
Zaragoza	25.111	3.276	13,05%	1,60%	51,84%	74,54%
<b>ARAGÓN</b>	<b>32.044</b>	<b>4.395</b>	<b>13,72%</b>	<b>2,14%</b>	<b>50,90%</b>	<b>100,00%</b>
<b>ASTURIAS, PRINCIPADO DE</b>	<b>33.357</b>	<b>3.811</b>	<b>11,42%</b>	<b>1,86%</b>	<b>50,12%</b>	
<b>BALEARS, ILLES</b>	<b>18.161</b>	<b>2.987</b>	<b>16,45%</b>	<b>1,46%</b>	<b>50,28%</b>	
Las Palmas	49.905	5.384	10,79%	2,63%	50,42%	52,25%
Santa Cruz de Tenerife	45.849	4.920	10,73%	2,40%	50,72%	47,75%
<b>CANARIAS</b>	<b>95.754</b>	<b>10.304</b>	<b>10,76%</b>	<b>5,03%</b>	<b>50,56%</b>	<b>100,00%</b>
<b>CANTABRIA</b>	<b>18.539</b>	<b>2.318</b>	<b>12,50%</b>	<b>1,13%</b>	<b>49,79%</b>	
Albacete	16.494	2.029	12,30%	0,99%	55,23%	19,43%
Ciudad Real	24.707	3.210	12,99%	1,57%	57,61%	30,74%
Cuenca	6.124	749	12,23%	0,37%	50,27%	7,17%
Guadalajara	8.045	913	11,35%	0,45%	49,81%	8,74%
Toledo	32.349	3.543	10,95%	1,73%	54,65%	33,92%
<b>CASTILLA-LA MANCHA</b>	<b>87.719</b>	<b>10.444</b>	<b>11,91%</b>	<b>5,09%</b>	<b>54,82%</b>	<b>100,00%</b>
Ávila	5.294	661	12,49%	0,32%	52,38%	7,50%
Burgos	8.819	1.066	12,09%	0,52%	48,04%	12,10%
León	13.105	1.581	12,06%	0,77%	53,27%	17,94%
Palencia	3.989	632	15,84%	0,31%	53,20%	7,17%
Salamanca	10.804	1.503	13,91%	0,73%	50,78%	17,05%
Segovia	3.162	403	12,75%	0,20%	49,33%	4,57%
Soria	1.581	270	17,08%	0,13%	51,33%	3,06%
Valladolid	14.315	2.013	14,06%	0,98%	51,55%	22,84%
Zamora	5.268	684	12,98%	0,33%	52,66%	7,76%
<b>CASTILLA Y LEÓN</b>	<b>66.337</b>	<b>8.813</b>	<b>13,29%</b>	<b>4,30%</b>	<b>51,41%</b>	<b>100,00%</b>
Barcelona	144.993	15.876	10,95%	7,74%	49,48%	71,03%
Girona	17.400	2.200	12,64%	1,07%	49,45%	9,84%
Lleida	9.975	1.386	13,89%	0,68%	51,60%	6,20%
Tarragona	23.885	2.888	12,09%	1,41%	50,91%	12,92%
<b>CATALUÑA</b>	<b>196.253</b>	<b>22.350</b>	<b>11,39%</b>	<b>10,90%</b>	<b>49,78%</b>	<b>100,00%</b>

## Diciembre 2023

### PORCENTAJES DE POBLACIÓN JOVEN EN EL PARO REGISTRADO POR COMUNIDADES AUTÓNOMAS Y PROVINCIAS JÓVENES DE 16 A 29 AÑOS - MUJERES

Comunidades Autónomas, Provincias	TOTAL 16y+ años	MENORES DE 30 AÑOS				
		TOTAL 16-29 años	% jov en cada Prov y CCAA	Distribución s/ Total	Distribución s/ SEXO	Distribución en CCAA
Alicante-Alacant	79.919	8.446	10,57%	4,12%	52,38%	38,33%
Castellón-Castelló	21.144	2.685	12,70%	1,31%	50,79%	12,19%
Valencia-València	94.976	10.904	11,48%	5,32%	51,74%	49,48%
<b>COMUNITAT VALENCIANA</b>	<b>196.039</b>	<b>22.035</b>	<b>11,24%</b>	<b>10,75%</b>	<b>51,87%</b>	<b>100,00%</b>
Badajoz	32.822	4.389	13,37%	2,14%	57,08%	66,64%
Cáceres	15.937	2.197	13,79%	1,07%	53,78%	33,36%
<b>EXTREMADURA</b>	<b>48.759</b>	<b>6.586</b>	<b>13,51%</b>	<b>3,21%</b>	<b>55,94%</b>	<b>100,00%</b>
A Coruña	30.017	3.002	10,00%	1,46%	51,36%	41,40%
Lugo	6.842	734	10,73%	0,36%	50,76%	10,12%
Ourense	8.499	828	9,74%	0,40%	47,94%	11,42%
Pontevedra	29.435	2.688	9,13%	1,31%	50,81%	37,07%
<b>GALICIA</b>	<b>74.793</b>	<b>7.252</b>	<b>9,70%</b>	<b>3,54%</b>	<b>50,68%</b>	<b>100,00%</b>
<b>MADRID, COMUNIDAD DE</b>	<b>175.077</b>	<b>20.841</b>	<b>11,90%</b>	<b>10,16%</b>	<b>50,48%</b>	
<b>MURCIA, REGIÓN DE</b>	<b>51.980</b>	<b>7.857</b>	<b>15,12%</b>	<b>3,83%</b>	<b>53,37%</b>	
<b>NAVARRA, COM. FORAL DE</b>	<b>18.019</b>	<b>2.887</b>	<b>16,02%</b>	<b>1,41%</b>	<b>54,15%</b>	
Araba/Álava	11.199	1.447	12,92%	0,71%	50,74%	17,02%
Bizkaia	33.858	4.706	13,90%	2,30%	49,80%	55,36%
Gipuzkoa	16.248	2.347	14,44%	1,14%	51,46%	27,61%
<b>PAÍS VASCO</b>	<b>61.305</b>	<b>8.500</b>	<b>13,87%</b>	<b>4,15%</b>	<b>50,41%</b>	<b>100,00%</b>
<b>RIOJA, LA</b>	<b>7.964</b>	<b>917</b>	<b>11,51%</b>	<b>0,45%</b>	<b>51,00%</b>	
<b>CEUTA</b>	<b>6.056</b>	<b>1.341</b>	<b>22,14%</b>	<b>0,65%</b>	<b>55,28%</b>	
<b>MELILLA</b>	<b>5.490</b>	<b>1.091</b>	<b>19,87%</b>	<b>0,53%</b>	<b>57,45%</b>	
<b>TOTAL ESTATAL</b>	<b>1.616.973</b>	<b>205.051</b>	<b>12,68%</b>	<b>100,00%</b>	<b>52,08%</b>	