

cifras jóvenes

Paro Registrado

Jóvenes 16-29 años

enero

2024

OBSERVATORIO DE LA
JUVENTUD EN ESPAÑA

estadística-injuve



GOBIERNO
DE ESPAÑA

MINISTERIO
DE JUVENTUD
E INFANCIA

injuve

Enero 2024

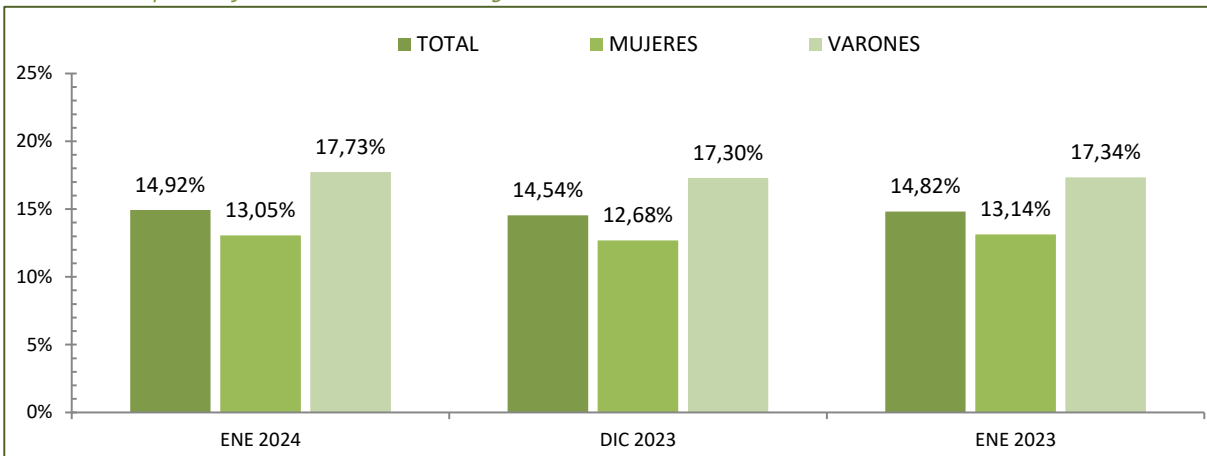
PARO REGISTRADO POR SEXO Y GRUPOS DE EDADES

Sexo y Grupos de edades	Enero 2024	Variación Mensual Diciembre 2023			Variación Anual Enero 2023		
	<i>Dato</i>	<i>Absoluta</i>	<i>Relativa</i>	<i>Dato</i>	<i>Absoluta</i>	<i>Relativa</i>	<i>Dato</i>
AMBOS SEXOS							
De 16 a 19 años	50.166	+398	+0,80	49.768	-673	-1,32	50.839
De 20 a 24 años	150.988	+6.791	+4,71	144.197	-1.677	-1,10	152.665
TOTAL 16-24 años	201.154	+7.189	+3,71	193.965	-2.350	-1,15	203.504
De 25 a 29 años	211.881	+12.097	+6,06	199.784	-15.779	-6,93	227.660
TOTAL 16-29 años	413.035	+19.286	+4,90	393.749	-18.129	-4,20	431.164
De 30 a 34 años	239.798	+9.054	+3,92	230.744	-20.829	-7,99	260.627
TOTAL 16-34 años	652.833	+28.340	+4,54	624.493	-38.958	-5,63	691.791
De 35 y más años	2.115.027	+32.064	+1,54	2.082.963	-101.579	-4,58	2.216.606
Total 16 y más años	2.767.860	+60.404	+2,23	2.707.456	-140.537	-4,83	2.908.397
VARONES							
De 16 a 19 años	29.035	+290	+1,01	28.745	-136	-0,47	29.171
De 20 a 24 años	75.188	+2.873	+3,97	72.315	-596	-0,79	75.784
TOTAL 16-24 años	104.223	+3.163	+3,13	101.060	-732	-0,70	104.955
De 25 a 29 años	92.370	+4.732	+5,40	87.638	-5.247	-5,38	97.617
TOTAL 16-29 años	196.593	+7.895	+4,18	188.698	-5.979	-2,95	202.572
De 30 a 34 años	94.457	+3.374	+3,70	91.083	-6.179	-6,14	100.636
TOTAL 16-34 años	291.050	+11.269	+4,03	279.781	-12.158	-4,01	303.208
De 35 y más años	817.933	+7.231	+0,89	810.702	-47.171	-5,45	865.104
Total 16 y más años	1.108.983	+18.500	+1,70	1.090.483	-59.329	-5,08	1.168.312
MUJERES							
De 16 a 19 años	21.131	+108	+0,51	21.023	-537	-2,48	21.668
De 20 a 24 años	75.800	+3.918	+5,45	71.882	-1.081	-1,41	76.881
TOTAL 16-24 años	96.931	+4.026	+4,33	92.905	-1.618	-1,64	98.549
De 25 a 29 años	119.511	+7.365	+6,57	112.146	-10.532	-8,10	130.043
TOTAL 16-29 años	216.442	+11.391	+5,56	205.051	-12.150	-5,32	228.592
De 30 a 34 años	145.341	+5.680	+4,07	139.661	-14.650	-9,16	159.991
TOTAL 16-34 años	361.783	+17.071	+4,95	344.712	-26.800	-6,90	388.583
De 35 y más años	1.297.094	+24.833	+1,95	1.272.261	-54.408	-4,03	1.351.502
Total 16 y más años	1.658.877	+41.904	+2,59	1.616.973	-81.208	-4,67	1.740.085

Enero 2024

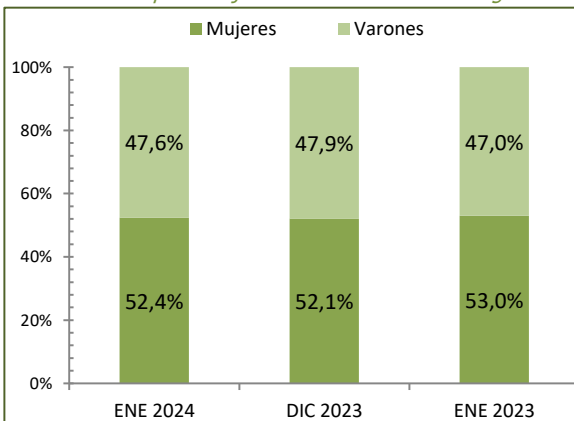
PORCENTAJES DE JÓVENES DE 16 A 29 AÑOS EN EL PARO REGISTRADO POR PERÍODO Y SEXO

Para cada caso porcentajes sobre el total de Paro Registrado

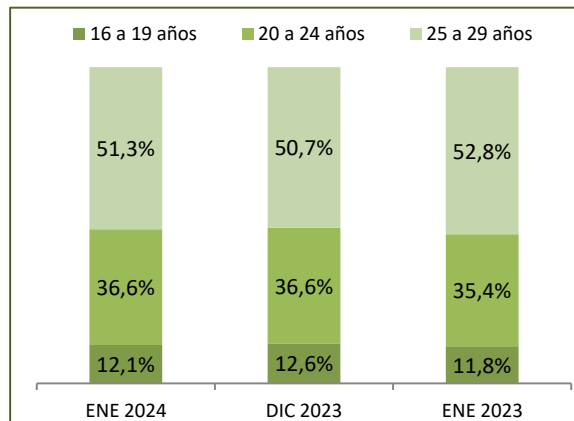


DISTRIBUCIÓN SEGÚN EL SEXO

Para cada caso porcentajes sobre el total de Paro Registrado

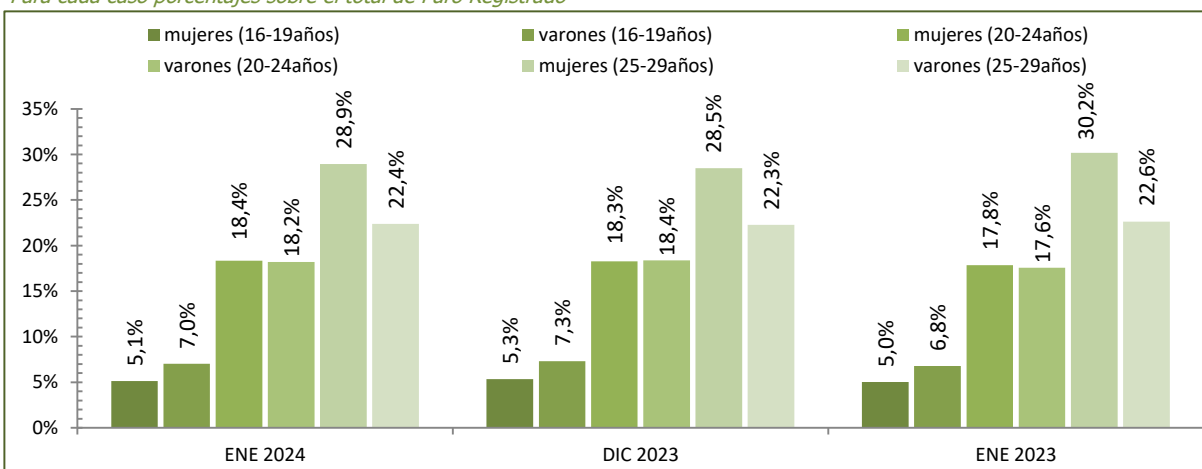


DISTRIBUCIÓN SEGÚN LAS EDADES



DISTRIBUCIÓN SEGÚN EL SEXO Y LAS EDADES

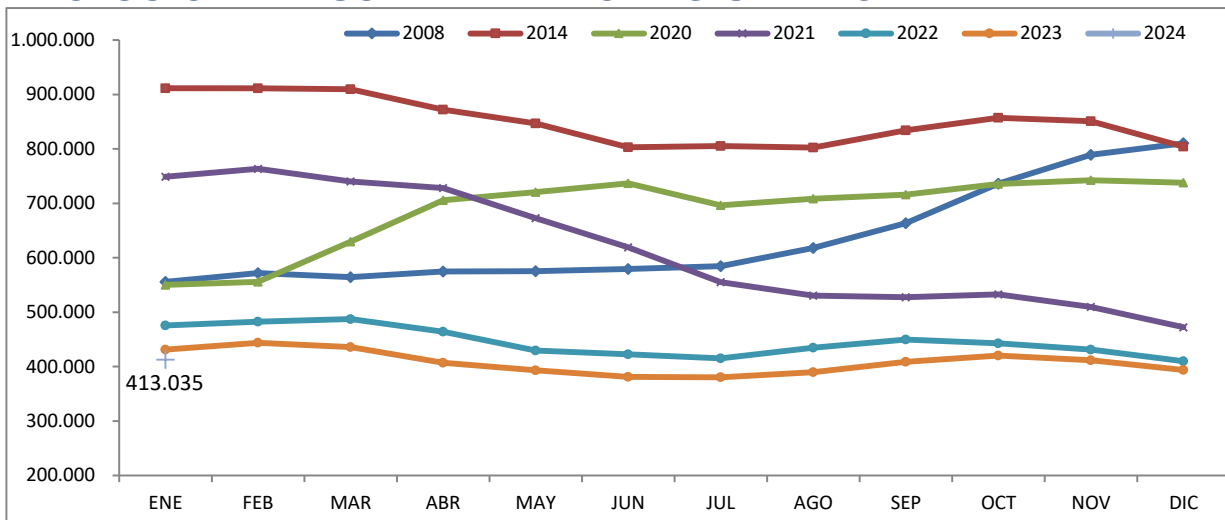
Para cada caso porcentajes sobre el total de Paro Registrado



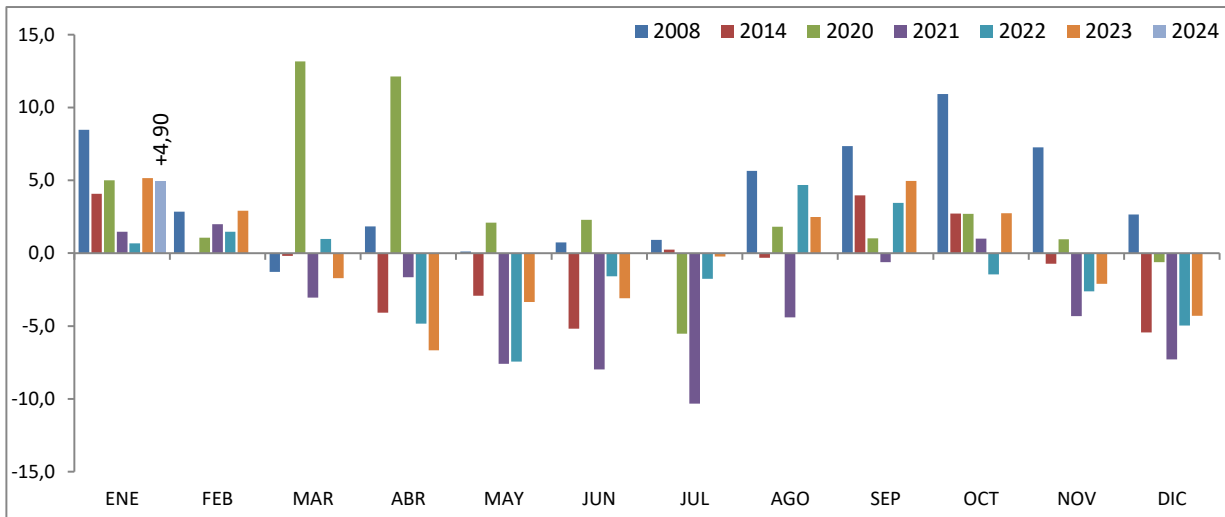
Fuente: Elaboración propia a partir de datos del Servicio Público de Empleo Estatal,
ESTADÍSTICA DE DEMANDANTES DE EMPLEO, PUESTOS DE TRABAJO Y COLOCACIONES

Enero 2024

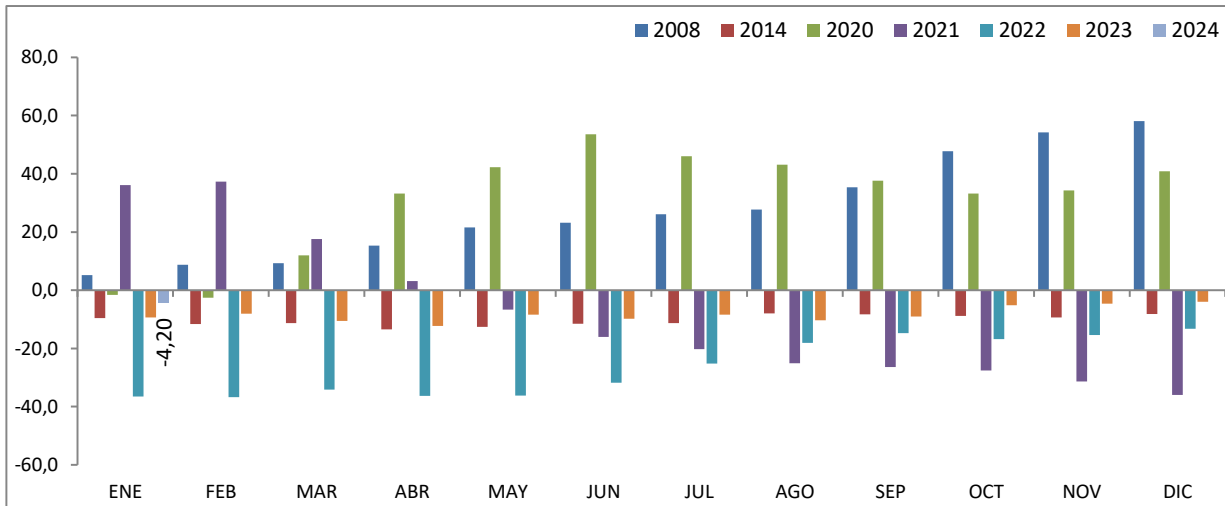
JÓVENES DE 16 a 29 AÑOS EVOLUCIÓN MENSUAL DEL PARO REGISTRADO



EVOLUCIÓN VARIACIÓN RELATIVA MENSUAL DEL PARO REGISTRADO



EVOLUCIÓN VARIACIÓN RELATIVA ANUAL DEL PARO REGISTRADO



Fuente: Elaboración propia a partir de datos del Servicio Público de Empleo Estatal,
ESTADÍSTICA DE DEMANDANTES DE EMPLEO, PUESTOS DE TRABAJO Y COLOCACIONES

Enero 2024

PARO REGISTRADO SEGÚN SEXO, EDADES Y RELACIÓN ENTRE SEXOS POR COMUNIDADES AUTÓNOMAS Y PROVINCIAS

Comunidades autónomas y provincias	TOTAL EDADES			De 16 a 29 años			De 30 y más años			RELACIÓN ENTRE SEXOS*		
	TOTAL	Varones	Mujeres	TOTAL	Varones	Mujeres	TOTAL	Varones	Mujeres	TOTAL	<30 años	RESTO EDADES
Almería	52.007	21.565	30.442	8.669	4.099	4.570	43.338	17.466	25.872	70,8	89,7	67,5
Cádiz	134.919	50.678	84.241	21.130	9.694	11.436	113.789	40.984	72.805	60,2	84,8	56,3
Córdoba	61.550	23.251	38.299	10.582	4.576	6.006	50.968	18.675	32.293	60,7	76,2	57,8
Granada	77.896	32.394	45.502	14.245	6.483	7.762	63.651	25.911	37.740	71,2	83,5	68,7
Huelva	39.176	16.126	23.050	6.495	3.121	3.374	32.681	13.005	19.676	70,0	92,5	66,1
Jaén	42.501	14.394	28.107	8.310	3.384	4.926	34.191	11.010	23.181	51,2	68,7	47,5
Málaga	135.166	53.589	81.577	20.141	9.764	10.377	115.025	43.825	71.200	65,7	94,1	61,6
Sevilla	171.802	65.979	105.823	28.636	13.447	15.189	143.166	52.532	90.634	62,3	88,5	58,0
ANDALUCÍA	715.017	277.976	437.041	118.208	54.568	63.640	596.809	223.408	373.401	63,6	85,7	59,8
Huesca	7.312	3.050	4.262	1.458	734	724	5.854	2.316	3.538	71,6	101,4	65,5
Teruel	4.739	1.923	2.816	874	446	428	3.865	1.477	2.388	68,3	104,2	61,9
Zaragoza	41.991	15.947	26.044	6.691	3.151	3.540	35.300	12.796	22.504	61,2	89,0	56,9
ARAGÓN	54.042	20.920	33.122	9.023	4.331	4.692	45.019	16.589	28.430	63,2	92,3	58,4
ASTURIAS, PRINCIPADO DE	59.216	24.597	34.619	8.025	3.983	4.042	51.191	20.614	30.577	71,1	98,5	67,4
BALEARS, ILLES	31.127	13.170	17.957	5.718	2.825	2.893	25.409	10.345	15.064	73,3	97,6	68,7
Las Palmas	88.283	37.792	50.491	11.253	5.502	5.751	77.030	32.290	44.740	74,8	95,7	72,2
Santa Cruz de Tenerife	81.535	35.190	46.345	10.113	5.016	5.097	71.422	30.174	41.248	75,9	98,4	73,2
CANARIAS	169.818	72.982	96.836	21.366	10.518	10.848	148.452	62.464	85.988	75,4	97,0	72,6
CANTABRIA	32.599	13.483	19.116	4.710	2.339	2.371	27.889	11.144	16.745	70,5	98,7	66,6
Albacete	25.850	8.862	16.988	3.804	1.679	2.125	22.046	7.183	14.863	52,2	79,0	48,3
Ciudad Real	37.301	12.149	25.152	5.758	2.405	3.353	31.543	9.744	21.799	48,3	71,7	44,7
Cuenca	10.401	3.956	6.445	1.562	734	828	8.839	3.222	5.617	61,4	88,6	57,4
Guadalajara	13.831	5.412	8.419	2.061	1.025	1.036	11.770	4.387	7.383	64,3	98,9	59,4
Toledo	50.746	17.557	33.189	6.883	3.158	3.725	43.863	14.399	29.464	52,9	84,8	48,9
CASTILLA-LA MANCHA	138.129	47.936	90.193	20.068	9.001	11.067	118.061	38.935	79.126	53,1	81,3	49,2
Ávila	9.174	3.855	5.319	1.357	667	690	7.817	3.188	4.629	72,5	96,7	68,9
Burgos	15.590	6.486	9.104	2.388	1.254	1.134	13.202	5.232	7.970	71,2	110,6	65,6
León	23.221	9.538	13.683	3.196	1.506	1.690	20.025	8.032	11.993	69,7	89,1	67,0
Palencia	6.991	2.846	4.145	1.219	574	645	5.772	2.272	3.500	68,7	89,0	64,9
Salamanca	18.537	7.398	11.139	3.046	1.482	1.564	15.491	5.916	9.575	66,4	94,8	61,8
Segovia	5.613	2.333	3.280	842	412	430	4.771	1.921	2.850	71,1	95,8	67,4
Soria	3.092	1.399	1.693	608	316	292	2.484	1.083	1.401	82,6	108,2	77,3
Valladolid	24.447	9.732	14.715	4.055	1.942	2.113	20.392	7.790	12.602	66,1	91,9	61,8
Zamora	9.419	3.999	5.420	1.336	636	700	8.083	3.363	4.720	73,8	90,9	71,3
CASTILLA Y LEÓN	116.084	47.586	68.498	18.047	8.789	9.258	98.037	38.797	59.240	69,5	94,9	65,5
Barcelona	257.150	110.696	146.454	33.984	17.197	16.787	223.166	93.499	129.667	75,6	102,4	72,1
Girona	31.277	13.665	17.612	4.731	2.407	2.324	26.546	11.258	15.288	77,6	103,6	73,6
Lleida	17.353	7.331	10.022	2.796	1.366	1.430	14.557	5.965	8.592	73,1	95,5	69,4
Tarragona	41.291	17.111	24.180	5.858	2.793	3.065	35.433	14.318	21.115	70,8	91,1	67,8
CATALUÑA	347.071	148.803	198.268	47.369	23.763	23.606	299.702	125.040	174.662	75,1	100,7	71,6
Alicante-Alacant	133.828	52.921	80.907	16.515	7.789	8.726	117.313	45.132	72.181	65,4	89,3	62,5
Castellón-Castelló	36.234	14.610	21.624	5.475	2.641	2.834	30.759	11.969	18.790	67,6	93,2	63,7
Valencia-València	158.822	61.779	97.043	21.987	10.459	11.528	136.835	51.320	85.515	63,7	90,7	60,0
COMUNITAT VALENCIANA	328.884	129.310	199.574	43.977	20.889	23.088	284.907	108.421	176.486	64,8	90,5	61,4
Badajoz	52.141	18.049	34.092	8.260	3.517	4.743	43.881	14.532	29.349	52,9	74,2	49,5
Cáceres	27.812	10.994	16.818	4.494	2.022	2.472	23.318	8.972	14.346	65,4	81,8	62,5
EXTREMADURA	79.953	29.043	50.910	12.754	5.539	7.215	67.199	23.504	43.695	57,0	76,8	53,8
A Coruña	52.563	21.967	30.596	5.848	2.764	3.084	46.715	19.203	27.512	71,8	89,6	69,8
Lugo	12.820	5.646	7.174	1.523	727	796	11.297	4.919	6.378	78,7	91,3	77,1
Ourense	15.387	6.631	8.756	1.810	917	893	13.577	5.714	7.863	75,7	102,7	72,7
Pontevedra	50.331	20.896	29.435	5.322	2.603	2.719	45.009	18.293	26.716	71,0	95,7	68,5
GALICIA	131.101	55.140	75.961	14.503	7.011	7.492	116.598	48.129	68.469	72,6	93,6	70,3

Enero 2024

**PARO REGISTRADO SEGÚN SEXO, EDADES Y RELACIÓN ENTRE SEXOS
POR COMUNIDADES AUTÓNOMAS Y PROVINCIAS**

Comunidades autónomas y provincias	TOTAL EDADES			De 16 a 29 años			De 30 y más años			RELACIÓN ENTRE SEXOS*		
	TOTAL	Varones	Mujeres	TOTAL	Varones	Mujeres	TOTAL	Varones	Mujeres	TOTAL	<30 años	RESTO EDADES
MADRID, COMUNIDAD DE	305.511	124.355	181.156	44.347	21.891	22.456	261.164	102.464	158.700	68,6	97,5	64,6
MURCIA, REGIÓN DE	84.965	32.175	52.790	15.021	6.945	8.076	69.944	25.230	44.714	60,9	86,0	56,4
NAVARRA, COM. FORAL DE	30.663	12.076	18.587	5.488	2.508	2.980	25.175	9.568	15.607	65,0	84,2	61,3
Araba/Álava	18.924	7.637	11.287	3.022	1.448	1.574	15.902	6.189	9.713	67,7	92,0	63,7
Bizkaia	62.758	26.939	35.819	10.204	5.012	5.192	52.554	21.927	30.627	75,2	96,5	71,6
Gipuzkoa	29.547	12.489	17.058	4.910	2.371	2.539	24.637	10.118	14.519	73,2	93,4	69,7
PAÍS VASCO	111.229	47.065	64.164	18.136	8.831	9.305	93.093	38.234	54.859	73,4	94,9	69,7
RIOJA, LA	13.686	5.367	8.319	1.939	928	1.011	11.747	4.439	7.308	64,5	91,8	60,7
CEUTA	9.950	3.831	6.119	2.336	1.074	1.262	7.614	2.757	4.857	62,6	85,1	56,8
MELILLA	8.815	3.168	5.647	2.000	860	1.140	6.815	2.308	4.507	56,1	75,4	51,2
TOTAL ESTATAL	2.767.860	1.108.983	1.658.877	413.035	196.593	216.442	2.354.825	912.390	1.442.435	66,9	90,8	63,3

* Relación entre sexos: Número de varones por cada 100 mujeres

Enero 2024

PARO REGISTRADO POR COMUNIDADES AUTÓNOMAS Y PROVINCIAS JÓVENES DE 16 A 29 AÑOS - AMBOS SEXOS

Comunidades Autónomas, Provincias	Enero 2024	Variación Mensual Diciembre 2023			Variación Anual Enero 2023		
	<i>Dato</i>	<i>Absoluta</i>	<i>Relativa</i>	<i>Dato</i>	<i>Absoluta</i>	<i>Relativa</i>	<i>Dato</i>
Almería	8.669	+296	+3,54	8.373	-246	-2,76	8.915
Cádiz	21.130	+1.001	+4,97	20.129	-1.278	-5,70	22.408
Córdoba	10.582	+390	+3,83	10.192	-586	-5,25	11.168
Granada	14.245	+603	+4,42	13.642	+85	+0,60	14.160
Huelva	6.495	+51	+0,79	6.444	-151	-2,27	6.646
Jaén	8.310	+830	+11,10	7.480	-510	-5,78	8.820
Málaga	20.141	+1.068	+5,60	19.073	-716	-3,43	20.857
Sevilla	28.636	+1.414	+5,19	27.222	-475	-1,63	29.111
ANDALUCÍA	118.208	+5.653	+5,02	112.555	-3.877	-3,18	122.085
Huesca	1.458	+14	+0,97	1.444	-136	-8,53	1.594
Teruel	874	+3	+0,34	871	-128	-12,77	1.002
Zaragoza	6.691	+372	+5,89	6.319	-669	-9,09	7.360
ARAGÓN	9.023	+389	+4,51	8.634	-933	-9,37	9.956
ASTURIAS, PRINCIPADO DE	8.025	+421	+5,54	7.604	-801	-9,08	8.826
BALEARS, ILLES	5.718	-223	-3,75	5.941	-384	-6,29	6.102
Las Palmas	11.253	+575	+5,38	10.678	-1.170	-9,42	12.423
Santa Cruz de Tenerife	10.113	+412	+4,25	9.701	-1.280	-11,23	11.393
CANARIAS	21.366	+987	+4,84	20.379	-2.450	-10,29	23.816
CANTABRIA	4.710	+54	+1,16	4.656	-442	-8,58	5.152
Albacete	3.804	+130	+3,54	3.674	-445	-10,47	4.249
Ciudad Real	5.758	+186	+3,34	5.572	-506	-8,08	6.264
Cuenca	1.562	+72	+4,83	1.490	-190	-10,84	1.752
Guadalajara	2.061	+228	+12,44	1.833	-258	-11,13	2.319
Toledo	6.883	+400	+6,17	6.483	-706	-9,30	7.589
CASTILLA-LA MANCHA	20.068	+1.016	+5,33	19.052	-2.105	-9,49	22.173
Ávila	1.357	+95	+7,53	1.262	-87	-6,02	1.444
Burgos	2.388	+169	+7,62	2.219	-20	-0,83	2.408
León	3.196	+228	+7,68	2.968	-368	-10,33	3.564
Palencia	1.219	+31	+2,61	1.188	-165	-11,92	1.384
Salamanca	3.046	+86	+2,91	2.960	-187	-5,78	3.233
Segovia	842	+25	+3,06	817	-44	-4,97	886
Soria	608	+82	+15,59	526	-25	-3,95	633
Valladolid	4.055	+150	+3,84	3.905	-436	-9,71	4.491
Zamora	1.336	+37	+2,85	1.299	-258	-16,19	1.594
CASTILLA Y LEÓN	18.047	+903	+5,27	17.144	-1.590	-8,10	19.637
Barcelona	33.984	+1.898	+5,92	32.086	+1.453	+4,47	32.531
Girona	4.731	+282	+6,34	4.449	-14	-0,30	4.745
Lleida	2.796	+110	+4,10	2.686	-212	-7,05	3.008
Tarragona	5.858	+185	+3,26	5.673	-136	-2,27	5.994
CATALUÑA	47.369	+2.475	+5,51	44.894	+1.091	+2,36	46.278

Enero 2024

PARO REGISTRADO POR COMUNIDADES AUTÓNOMAS Y PROVINCIAS JÓVENES DE 16 A 29 AÑOS - AMBOS SEXOS

Comunidades Autónomas, Provincias	Enero 2024	Variación Mensual Diciembre 2023			Variación Anual Enero 2023		
	<i>Dato</i>	<i>Absoluta</i>	<i>Relativa</i>	<i>Dato</i>	<i>Absoluta</i>	<i>Relativa</i>	<i>Dato</i>
Alicante-Alacant	16.515	+392	+2,43	16.123	-1.831	-9,98	18.346
Castellón-Castelló	5.475	+189	+3,58	5.286	-176	-3,11	5.651
Valencia-València	21.987	+912	+4,33	21.075	-1.712	-7,22	23.699
COMUNITAT VALENCIANA	43.977	+1.493	+3,51	42.484	-3.719	-7,80	47.696
Badajoz	8.260	+571	+7,43	7.689	-599	-6,76	8.859
Cáceres	4.494	+409	+10,01	4.085	-290	-6,06	4.784
EXTREMADURA	12.754	+980	+8,32	11.774	-889	-6,52	13.643
A Coruña	5.848	+3	+0,05	5.845	-687	-10,51	6.535
Lugo	1.523	+77	+5,33	1.446	-97	-5,99	1.620
Ourense	1.810	+83	+4,81	1.727	-175	-8,82	1.985
Pontevedra	5.322	+32	+0,60	5.290	-944	-15,07	6.266
GALICIA	14.503	+195	+1,36	14.308	-1.903	-11,60	16.406
MADRID, COMUNIDAD DE	44.347	+3.062	+7,42	41.285	+1.428	+3,33	42.919
MURCIA, REGIÓN DE	15.021	+298	+2,02	14.723	-1.548	-9,34	16.569
NAVARRA, COM. FORAL DE	5.488	+157	+2,95	5.331	-252	-4,39	5.740
Araba/Álava	3.022	+170	+5,96	2.852	-86	-2,77	3.108
Bizkaia	10.204	+755	+7,99	9.449	+376	+3,83	9.828
Gipuzkoa	4.910	+349	+7,65	4.561	+89	+1,85	4.821
PAÍS VASCO	18.136	+1.274	+7,56	16.862	+379	+2,13	17.757
RIOJA, LA	1.939	+141	+7,84	1.798	-2	-0,10	1.941
CEUTA	2.336	-90	-3,71	2.426	+110	+4,94	2.226
MELILLA	2.000	+101	+5,32	1.899	-242	-10,79	2.242
TOTAL ESTATAL	413.035	+19.286	+4,90	393.749	-18.129	-4,20	431.164

Fuente: Elaboración propia a partir de datos del Servicio Público de Empleo Estatal,
ESTADÍSTICA DE DEMANDANTES DE EMPLEO, PUESTOS DE TRABAJO Y COLOCACIONES

Enero 2024

PARO REGISTRADO POR COMUNIDADES AUTÓNOMAS Y PROVINCIAS JÓVENES DE 16 A 29 AÑOS - VARONES

Comunidades Autónomas, Provincias	Enero 2024	Variación Mensual Diciembre 2023			Variación Anual Enero 2023		
	<i>Dato</i>	<i>Absoluta</i>	<i>Relativa</i>	<i>Dato</i>	<i>Absoluta</i>	<i>Relativa</i>	<i>Dato</i>
Almería	4.099	+140	+3,54	3.959	+168	+4,27	3.931
Cádiz	9.694	+363	+3,89	9.331	-719	-6,90	10.413
Córdoba	4.576	+165	+3,74	4.411	-257	-5,32	4.833
Granada	6.483	+190	+3,02	6.293	+76	+1,19	6.407
Huelva	3.121	-21	-0,67	3.142	-2	-0,06	3.123
Jaén	3.384	+459	+15,69	2.925	-135	-3,84	3.519
Málaga	9.764	+459	+4,93	9.305	-35	-0,36	9.799
Sevilla	13.447	+580	+4,51	12.867	-75	-0,55	13.522
ANDALUCÍA	54.568	+2.335	+4,47	52.233	-979	-1,76	55.547
Huesca	734	-32	-4,18	766	-64	-8,02	798
Teruel	446	+16	+3,72	430	-29	-6,11	475
Zaragoza	3.151	+108	+3,55	3.043	-261	-7,65	3.412
ARAGÓN	4.331	+92	+2,17	4.239	-354	-7,56	4.685
ASTURIAS, PRINCIPADO DE	3.983	+190	+5,01	3.793	-419	-9,52	4.402
BALEARS, ILLES	2.825	-129	-4,37	2.954	-72	-2,49	2.897
Las Palmas	5.502	+208	+3,93	5.294	-495	-8,25	5.997
Santa Cruz de Tenerife	5.016	+235	+4,92	4.781	-487	-8,85	5.503
CANARIAS	10.518	+443	+4,40	10.075	-982	-8,54	11.500
CANTABRIA	2.339	+1	+0,04	2.338	-193	-7,62	2.532
Albacete	1.679	+34	+2,07	1.645	-220	-11,59	1.899
Ciudad Real	2.405	+43	+1,82	2.362	-320	-11,74	2.725
Cuenca	734	-7	-0,94	741	-99	-11,88	833
Guadalajara	1.025	+105	+11,41	920	-76	-6,90	1.101
Toledo	3.158	+218	+7,41	2.940	-272	-7,93	3.430
CASTILLA-LA MANCHA	9.001	+393	+4,57	8.608	-987	-9,88	9.988
Ávila	667	+66	+10,98	601	+5	+0,76	662
Burgos	1.254	+101	+8,76	1.153	+13	+1,05	1.241
León	1.506	+119	+8,58	1.387	-206	-12,03	1.712
Palencia	574	+18	+3,24	556	-61	-9,61	635
Salamanca	1.482	+25	+1,72	1.457	-44	-2,88	1.526
Segovia	412	-2	-0,48	414	-19	-4,41	431
Soria	316	+60	+23,44	256	+12	+3,95	304
Valladolid	1.942	+50	+2,64	1.892	-181	-8,53	2.123
Zamora	636	+21	+3,41	615	-100	-13,59	736
CASTILLA Y LEÓN	8.789	+458	+5,50	8.331	-581	-6,20	9.370
Barcelona	17.197	+987	+6,09	16.210	+1.095	+6,80	16.102
Girona	2.407	+158	+7,03	2.249	+41	+1,73	2.366
Lleida	1.366	+66	+5,08	1.300	-50	-3,53	1.416
Tarragona	2.793	+8	+0,29	2.785	-107	-3,69	2.900
CATALUÑA	23.763	+1.219	+5,41	22.544	+979	+4,30	22.784

Enero 2024

PARO REGISTRADO POR COMUNIDADES AUTÓNOMAS Y PROVINCIAS JÓVENES DE 16 A 29 AÑOS - VARONES

Comunidades Autónomas, Provincias	Enero 2024	Variación Mensual Diciembre 2023			Variación Anual Enero 2023		
	<i>Dato</i>	<i>Absoluta</i>	<i>Relativa</i>	<i>Dato</i>	<i>Absoluta</i>	<i>Relativa</i>	<i>Dato</i>
Alicante-Alacant	7.789	+112	+1,46	7.677	-739	-8,67	8.528
Castellón-Castelló	2.641	+40	+1,54	2.601	-75	-2,76	2.716
Valencia-València	10.459	+288	+2,83	10.171	-751	-6,70	11.210
COMUNITAT VALENCIANA	20.889	+440	+2,15	20.449	-1.565	-6,97	22.454
Badajoz	3.517	+217	+6,58	3.300	-314	-8,20	3.831
Cáceres	2.022	+134	+7,10	1.888	-146	-6,73	2.168
EXTREMADURA	5.539	+351	+6,77	5.188	-460	-7,67	5.999
A Coruña	2.764	-79	-2,78	2.843	-261	-8,63	3.025
Lugo	727	+15	+2,11	712	-13	-1,76	740
Ourense	917	+18	+2,00	899	-56	-5,76	973
Pontevedra	2.603	+1	+0,04	2.602	-516	-16,54	3.119
GALICIA	7.011	-45	-0,64	7.056	-846	-10,77	7.857
MADRID, COMUNIDAD DE	21.891	+1.447	+7,08	20.444	+896	+4,27	20.995
MURCIA, REGIÓN DE	6.945	+79	+1,15	6.866	-555	-7,40	7.500
NAVARRA, COM. FORAL DE	2.508	+64	+2,62	2.444	-92	-3,54	2.600
Araba/Álava	1.448	+43	+3,06	1.405	+1	+0,07	1.447
Bizkaia	5.012	+269	+5,67	4.743	+212	+4,42	4.800
Gipuzkoa	2.371	+157	+7,09	2.214	+67	+2,91	2.304
PAÍS VASCO	8.831	+469	+5,61	8.362	+280	+3,27	8.551
RIOJA, LA	928	+47	+5,33	881	+22	+2,43	906
CEUTA	1.074	-11	-1,01	1.085	+85	+8,59	989
MELILLA	860	+52	+6,44	808	-156	-15,35	1.016
TOTAL ESTATAL	196.593	+7.895	+4,18	188.698	-5.979	-2,95	202.572

Fuente: Elaboración propia a partir de datos del Servicio Público de Empleo Estatal,
ESTADÍSTICA DE DEMANDANTES DE EMPLEO, PUESTOS DE TRABAJO Y COLOCACIONES

Enero 2024

**PARO REGISTRADO POR COMUNIDADES AUTÓNOMAS Y PROVINCIAS
JÓVENES DE 16 A 29 AÑOS - MUJERES**

Comunidades Autónomas, Provincias	Enero 2024	Variación Mensual Diciembre 2023			Variación Anual Enero 2023		
	<i>Dato</i>	<i>Absoluta</i>	<i>Relativa</i>	<i>Dato</i>	<i>Absoluta</i>	<i>Relativa</i>	<i>Dato</i>
Almería	4.570	+156	+3,53	4.414	-414	-8,31	4.984
Cádiz	11.436	+638	+5,91	10.798	-559	-4,66	11.995
Córdoba	6.006	+225	+3,89	5.781	-329	-5,19	6.335
Granada	7.762	+413	+5,62	7.349	+9	+0,12	7.753
Huelva	3.374	+72	+2,18	3.302	-149	-4,23	3.523
Jaén	4.926	+371	+8,14	4.555	-375	-7,07	5.301
Málaga	10.377	+609	+6,23	9.768	-681	-6,16	11.058
Sevilla	15.189	+834	+5,81	14.355	-400	-2,57	15.589
ANDALUCÍA	63.640	+3.318	+5,50	60.322	-2.898	-4,36	66.538
Huesca	724	+46	+6,78	678	-72	-9,05	796
Teruel	428	-13	-2,95	441	-99	-18,79	527
Zaragoza	3.540	+264	+8,06	3.276	-408	-10,33	3.948
ARAGÓN	4.692	+297	+6,76	4.395	-579	-10,98	5.271
ASTURIAS, PRINCIPADO DE	4.042	+231	+6,06	3.811	-382	-8,63	4.424
BALEARS, ILLES	2.893	-94	-3,15	2.987	-312	-9,73	3.205
Las Palmas	5.751	+367	+6,82	5.384	-675	-10,50	6.426
Santa Cruz de Tenerife	5.097	+177	+3,60	4.920	-793	-13,46	5.890
CANARIAS	10.848	+544	+5,28	10.304	-1.468	-11,92	12.316
CANTABRIA	2.371	+53	+2,29	2.318	-249	-9,50	2.620
Albacete	2.125	+96	+4,73	2.029	-225	-9,57	2.350
Ciudad Real	3.353	+143	+4,45	3.210	-186	-5,26	3.539
Cuenca	828	+79	+10,55	749	-91	-9,90	919
Guadalajara	1.036	+123	+13,47	913	-182	-14,94	1.218
Toledo	3.725	+182	+5,14	3.543	-434	-10,44	4.159
CASTILLA-LA MANCHA	11.067	+623	+5,97	10.444	-1.118	-9,18	12.185
Ávila	690	+29	+4,39	661	-92	-11,76	782
Burgos	1.134	+68	+6,38	1.066	-33	-2,83	1.167
León	1.690	+109	+6,89	1.581	-162	-8,75	1.852
Palencia	645	+13	+2,06	632	-104	-13,89	749
Salamanca	1.564	+61	+4,06	1.503	-143	-8,38	1.707
Segovia	430	+27	+6,70	403	-25	-5,49	455
Soria	292	+22	+8,15	270	-37	-11,25	329
Valladolid	2.113	+100	+4,97	2.013	-255	-10,77	2.368
Zamora	700	+16	+2,34	684	-158	-18,41	858
CASTILLA Y LEÓN	9.258	+445	+5,05	8.813	-1.009	-9,83	10.267
Barcelona	16.787	+911	+5,74	15.876	+358	+2,18	16.429
Girona	2.324	+124	+5,64	2.200	-55	-2,31	2.379
Lleida	1.430	+44	+3,17	1.386	-162	-10,18	1.592
Tarragona	3.065	+177	+6,13	2.888	-29	-0,94	3.094
CATALUÑA	23.606	+1.256	+5,62	22.350	+112	+0,48	23.494

Enero 2024

PARO REGISTRADO POR COMUNIDADES AUTÓNOMAS Y PROVINCIAS JÓVENES DE 16 A 29 AÑOS - MUJERES

Comunidades Autónomas, Provincias	Enero 2024	Variación Mensual Diciembre 2023			Variación Anual Enero 2023		
	<i>Dato</i>	<i>Absoluta</i>	<i>Relativa</i>	<i>Dato</i>	<i>Absoluta</i>	<i>Relativa</i>	<i>Dato</i>
Alicante-Alacant	8.726	+280	+3,32	8.446	-1.092	-11,12	9.818
Castellón-Castelló	2.834	+149	+5,55	2.685	-101	-3,44	2.935
Valencia-València	11.528	+624	+5,72	10.904	-961	-7,69	12.489
COMUNITAT VALENCIANA	23.088	+1.053	+4,78	22.035	-2.154	-8,53	25.242
Badajoz	4.743	+354	+8,07	4.389	-285	-5,67	5.028
Cáceres	2.472	+275	+12,52	2.197	-144	-5,50	2.616
EXTREMADURA	7.215	+629	+9,55	6.586	-429	-5,61	7.644
A Coruña	3.084	+82	+2,73	3.002	-426	-12,14	3.510
Lugo	796	+62	+8,45	734	-84	-9,55	880
Ourense	893	+65	+7,85	828	-119	-11,76	1.012
Pontevedra	2.719	+31	+1,15	2.688	-428	-13,60	3.147
GALICIA	7.492	+240	+3,31	7.252	-1.057	-12,36	8.549
MADRID, COMUNIDAD DE	22.456	+1.615	+7,75	20.841	+532	+2,43	21.924
MURCIA, REGIÓN DE	8.076	+219	+2,79	7.857	-993	-10,95	9.069
NAVARRA, COM. FORAL DE	2.980	+93	+3,22	2.887	-160	-5,10	3.140
Araba/Álava	1.574	+127	+8,78	1.447	-87	-5,24	1.661
Bizkaia	5.192	+486	+10,33	4.706	+164	+3,26	5.028
Gipuzkoa	2.539	+192	+8,18	2.347	+22	+0,87	2.517
PAÍS VASCO	9.305	+805	+9,47	8.500	+99	+1,08	9.206
RIOJA, LA	1.011	+94	+10,25	917	-24	-2,32	1.035
CEUTA	1.262	-79	-5,89	1.341	+25	+2,02	1.237
MELILLA	1.140	+49	+4,49	1.091	-86	-7,01	1.226
TOTAL ESTATAL	216.442	+11.391	+5,56	205.051	-12.150	-5,32	228.592

Fuente: Elaboración propia a partir de datos del Servicio Público de Empleo Estatal,
ESTADÍSTICA DE DEMANDANTES DE EMPLEO, PUESTOS DE TRABAJO Y COLOCACIONES

Enero 2024

DISTRIBUCIÓN DEL PARO REGISTRADO SEGÚN ESTUDIOS TERMINADOS, SEXO Y GRUPOS DE EDADES JÓVENES

Sexo y Estudios Terminados	TOTAL 16y+años	TOTAL 16-29	TOTAL 16-24	Grupos de Edades		
				16-19	20-24	25-29
AMBOS SEXOS						
TOTAL	2.767.860	413.035	201.154	50.166	150.988	211.881
Sin Estudios	1,97%	2,00%	2,22%	2,68%	2,07%	1,79%
<i>ESTUDIOS PRIMARIOS</i>						
- Incompletos	12,40%	12,06%	13,94%	17,03%	12,91%	10,28%
- Completos	9,92%	11,02%	12,23%	14,49%	11,48%	9,87%
<i>ESTUDIOS SECUNDARIOS</i>						
- Programas FP	7,96%	8,29%	8,41%	5,96%	9,23%	8,16%
- Educación General	52,00%	48,40%	51,72%	59,65%	49,08%	45,25%
<i>EST. POSTSECUNDARIOS</i>						
- Técnico Prof. Superior	6,53%	8,09%	6,79%	0,12%	9,00%	9,33%
- Primer ciclo	2,37%	0,09%	0,05%	0,00%	0,07%	0,13%
- Segundo y tercer ciclo	6,77%	9,96%	4,57%	0,03%	6,08%	15,08%
- Otros	0,07%	0,07%	0,06%	0,040%	0,06%	0,09%
VARONES						
TOTAL	1.108.983	196.593	104.223	29.035	75.188	92.370
Sin Estudios	1,82%	1,97%	2,26%	2,85%	2,03%	1,64%
<i>ESTUDIOS PRIMARIOS</i>						
- Incompletos	13,11%	12,37%	14,33%	17,45%	13,13%	10,15%
- Completos	10,66%	11,55%	12,66%	14,68%	11,88%	10,30%
<i>ESTUDIOS SECUNDARIOS</i>						
- Programas FP	6,61%	8,27%	8,17%	5,00%	9,39%	8,38%
- Educación General	54,65%	50,90%	53,64%	59,82%	51,25%	47,81%
<i>EST. POSTSECUNDARIOS</i>						
- Técnico Prof. Superior	5,87%	7,84%	6,16%	0,11%	8,49%	9,75%
- Primer ciclo	1,55%	0,07%	0,04%	0,00%	0,06%	0,10%
- Segundo y tercer ciclo	5,67%	6,96%	2,68%	0,03%	3,70%	11,79%
- Otros	0,06%	0,07%	0,06%	0,055%	0,06%	0,08%
MUJERES						
TOTAL	1.658.877	216.442	96.931	21.131	75.800	119.511
Sin Estudios	2,07%	2,03%	2,19%	2,44%	2,11%	1,91%
<i>ESTUDIOS PRIMARIOS</i>						
- Incompletos	11,93%	11,79%	13,51%	16,45%	12,70%	10,38%
- Completos	9,43%	10,54%	11,77%	14,23%	11,08%	9,54%
<i>ESTUDIOS SECUNDARIOS</i>						
- Programas FP	8,87%	8,30%	8,68%	7,26%	9,07%	8,00%
- Educación General	50,23%	46,13%	49,65%	59,42%	46,93%	43,28%
<i>EST. POSTSECUNDARIOS</i>						
- Técnico Prof. Superior	6,98%	8,32%	7,47%	0,14%	9,51%	9,02%
- Primer ciclo	2,92%	0,12%	0,07%	0,00%	0,09%	0,16%
- Segundo y tercer ciclo	7,50%	12,68%	6,61%	0,03%	8,44%	17,61%
- Otros	0,08%	0,08%	0,06%	0,02%	0,07%	0,10%

Fuente: Elaboración propia a partir de datos del Servicio Público de Empleo Estatal,
ESTADÍSTICA DE DEMANDANTES DE EMPLEO, PUESTOS DE TRABAJO Y COLOCACIONES

Enero 2024

PARO REGISTRADO SEGÚN SEXO Y ESTUDIOS TERMINADOS

JÓVENES DE 16 A 29 AÑOS

Sexo y Estudios Terminados	Enero 2024	Variación Mensual Diciembre 2023			Variación Anual Enero 2023		
	<i>Dato</i>	<i>Absoluta</i>	<i>Relativa</i>	<i>Dato</i>	<i>Absoluta</i>	<i>Relativa</i>	<i>Dato</i>
AMBOS SEXOS							
TOTAL	413.035	+19.286	+4,90	393.749	-18.129	-4,20	431.164
Sin Estudios	8.269	+204	+2,53	8.065	+326	+4,10	7.943
<i>ESTUDIOS PRIMARIOS</i>							
- Incompletos	49.827	+2.065	+4,32	47.762	-2.892	-5,49	52.719
- Completos	45.522	+2.676	+6,25	42.846	+341	+0,75	45.181
<i>ESTUDIOS SECUNDARIOS</i>							
- Programas FP	34.224	+2.353	+7,38	31.871	-1.952	-5,40	36.176
- Educación General	199.917	+8.031	+4,19	191.886	-13.149	-6,17	213.066
<i>EST. POSTSECUNDARIOS</i>							
- Técnico Prof. Superior	33.435	+2.071	+6,60	31.364	+494	+1,50	32.941
- Primer ciclo	392	+27	+7,40	365	-59	-13,08	451
- Segundo y tercer ciclo	41.140	+1.828	+4,65	39.312	-1.255	-2,96	42.395
- Otros	309	+31	+11,15	278	+17	+5,82	292
VARONES							
TOTAL	196.593	+7.895	+4,18	188.698	-5.979	-2,95	202.572
Sin Estudios	3.868	+109	+2,90	3.759	+251	+6,94	3.617
<i>ESTUDIOS PRIMARIOS</i>							
- Incompletos	24.317	+949	+4,06	23.368	-1.333	-5,20	25.650
- Completos	22.710	+1.323	+6,19	21.387	+204	+0,91	22.506
<i>ESTUDIOS SECUNDARIOS</i>							
- Programas FP	16.259	+748	+4,82	15.511	-525	-3,13	16.784
- Educación General	100.069	+3.588	+3,72	96.481	-5.484	-5,20	105.553
<i>EST. POSTSECUNDARIOS</i>							
- Técnico Prof. Superior	15.419	+851	+5,84	14.568	+809	+5,54	14.610
- Primer ciclo	133	+20	+17,70	113	-2	-1,48	135
- Segundo y tercer ciclo	13.686	+299	+2,23	13.387	+85	+0,62	13.601
- Otros	132	+8	+6,45	124	+16	+13,79	116
MUJERES							
TOTAL	216.442	+11.391	+5,56	205.051	-12.150	-5,32	228.592
Sin Estudios	4.401	+95	+2,21	4.306	+75	+1,73	4.326
<i>ESTUDIOS PRIMARIOS</i>							
- Incompletos	25.510	+1.116	+4,57	24.394	-1.559	-5,76	27.069
- Completos	22.812	+1.353	+6,31	21.459	+137	+0,60	22.675
<i>ESTUDIOS SECUNDARIOS</i>							
- Programas FP	17.965	+1.605	+9,81	16.360	-1.427	-7,36	19.392
- Educación General	99.848	+4.443	+4,66	95.405	-7.665	-7,13	107.513
<i>EST. POSTSECUNDARIOS</i>							
- Técnico Prof. Superior	18.016	+1.220	+7,26	16.796	-315	-1,72	18.331
- Primer ciclo	259	+7	+2,78	252	-57	-18,04	316
- Segundo y tercer ciclo	27.454	+1.529	+5,90	25.925	-1.340	-4,65	28.794
- Otros	177	+23	+14,94	154	+1	+0,57	176

Enero 2024

DISTRIBUCIÓN DEL PARO REGISTRADO SEGÚN DURACIÓN DE LA DEMANDA, SEXO Y GRUPOS DE EDADES JÓVENES

Sexo y Duración de la demanda	TOTAL 16y+años	TOTAL 16-29	TOTAL 16-24	Grupos de Edades		
				16-19	20-24	25-29
AMBOS SEXOS						
TOTAL	2.767.860	413.035	201.154	50.166	150.988	211.881
Menor o igual a 7 días	2,73%	5,76%	6,65%	7,53%	6,35%	4,91%
Entre 7 y 15 días	3,44%	7,14%	8,07%	8,91%	7,78%	6,26%
Entre 15 y 30 días	6,89%	12,66%	13,16%	13,01%	13,21%	12,18%
Entre 1 y 3 meses	14,69%	25,23%	27,20%	29,20%	26,53%	23,37%
Entre 3 y 6 meses	13,80%	19,44%	19,35%	19,04%	19,45%	19,53%
Entre 6 y 9 meses	8,32%	8,70%	8,07%	8,33%	7,98%	9,29%
Entre 9 y 12 meses	6,10%	4,97%	4,36%	4,73%	4,24%	5,55%
Entre 12 y 18 meses	9,53%	6,36%	5,49%	5,34%	5,55%	7,18%
Entre 18 y 24 meses	6,25%	3,13%	2,71%	2,14%	2,89%	3,54%
Más de 24 meses	28,25%	6,61%	4,95%	1,77%	6,01%	8,19%
VARONES						
TOTAL	1.108.983	196.593	104.223	29.035	75.188	92.370
Menor o igual a 7 días	3,12%	6,12%	6,80%	7,71%	6,46%	5,35%
Entre 7 y 15 días	3,88%	7,52%	8,26%	9,09%	7,94%	6,69%
Entre 15 y 30 días	7,64%	13,13%	13,46%	13,26%	13,53%	12,77%
Entre 1 y 3 meses	16,88%	26,99%	28,41%	30,27%	27,69%	25,39%
Entre 3 y 6 meses	14,53%	19,42%	19,25%	18,63%	19,49%	19,61%
Entre 6 y 9 meses	8,58%	8,48%	7,92%	8,04%	7,87%	9,11%
Entre 9 y 12 meses	5,88%	4,51%	4,08%	4,44%	3,94%	4,99%
Entre 12 y 18 meses	8,82%	5,55%	5,05%	5,03%	5,05%	6,11%
Entre 18 y 24 meses	5,76%	2,69%	2,43%	1,96%	2,61%	2,98%
Más de 24 meses	24,94%	5,60%	4,35%	1,58%	5,41%	7,02%
MUJERES						
TOTAL	1.658.877	216.442	96.931	21.131	75.800	119.511
Menor o igual a 7 días	2,47%	5,43%	6,48%	7,30%	6,25%	4,58%
Entre 7 y 15 días	3,14%	6,79%	7,86%	8,68%	7,63%	5,93%
Entre 15 y 30 días	6,39%	12,23%	12,84%	12,66%	12,89%	11,74%
Entre 1 y 3 meses	13,23%	23,64%	25,89%	27,74%	25,38%	21,81%
Entre 3 y 6 meses	13,31%	19,46%	19,46%	19,60%	19,42%	19,46%
Entre 6 y 9 meses	8,15%	8,90%	8,24%	8,74%	8,10%	9,43%
Entre 9 y 12 meses	6,25%	5,38%	4,65%	5,12%	4,53%	5,98%
Entre 12 y 18 meses	10,00%	7,10%	5,97%	5,76%	6,03%	8,01%
Entre 18 y 24 meses	6,59%	3,54%	3,01%	2,39%	3,18%	3,98%
Más de 24 meses	30,46%	7,53%	5,60%	2,02%	6,60%	9,09%

Fuente: Elaboración propia a partir de datos del Servicio Público de Empleo Estatal,
ESTADÍSTICA DE DEMANDANTES DE EMPLEO, PUESTOS DE TRABAJO Y COLOCACIONES

Enero 2024

PARO REGISTRADO SEGÚN SEXO Y DURACIÓN DE LA DEMANDA JÓVENES DE 16 A 29 AÑOS

Sexo y Duración de la demanda	Enero 2024	Variación Mensual Diciembre 2023			Variación Anual Enero 2023		
	Dato	Absoluta	Relativa	Dato	Absoluta	Relativa	Dato
AMBOS SEXOS							
TOTAL	413.035	+19.286	+4,90	393.749	-18.129	-4,20	431.164
Menor o igual a 7 días	23.784	+10.271	+76,01	13.513	-2.161	-8,33	25.945
Entre 7 y 15 días	29.486	+11.137	+60,70	18.349	-3.063	-9,41	32.549
Entre 15 y 30 días	52.292	+19.488	+59,41	32.804	-1.214	-2,27	53.506
Entre 1 y 3 meses	104.217	-23.904	-18,66	128.121	-11.111	-9,63	115.328
Entre 3 y 6 meses	80.292	+1.052	+1,33	79.240	-3.566	-4,25	83.858
Entre 6 y 9 meses	35.921	+2.432	+7,26	33.489	-216	-0,60	36.137
Entre 9 y 12 meses	20.523	-1.776	-7,96	22.299	+554	+2,77	19.969
Entre 12 y 18 meses	26.270	+424	+1,64	25.846	+1.906	+7,82	24.364
Entre 18 y 24 meses	12.946	+100	+0,78	12.846	+5.393	+71,40	7.553
Más de 24 meses	27.304	+62	+0,23	27.242	-4.651	-14,55	31.955
VARONES							
TOTAL	196.593	+7.895	+4,18	188.698	-5.979	-2,95	202.572
Menor o igual a 7 días	12.030	+5.128	+74,30	6.902	-884	-6,85	12.914
Entre 7 y 15 días	14.786	+5.268	+55,35	9.518	-1.491	-9,16	16.277
Entre 15 y 30 días	25.818	+8.864	+52,28	16.954	-371	-1,42	26.189
Entre 1 y 3 meses	53.059	-12.485	-19,05	65.544	-5.016	-8,64	58.075
Entre 3 y 6 meses	38.174	+552	+1,47	37.622	-816	-2,09	38.990
Entre 6 y 9 meses	16.662	+1.126	+7,25	15.536	+885	+5,61	15.777
Entre 9 y 12 meses	8.869	-766	-7,95	9.635	+384	+4,53	8.485
Entre 12 y 18 meses	10.903	+196	+1,83	10.707	+733	+7,21	10.170
Entre 18 y 24 meses	5.280	+12	+0,23	5.268	+2.181	+70,38	3.099
Más de 24 meses	11.012	+0	+0,00	11.012	-1.584	-12,58	12.596
MUJERES							
TOTAL	216.442	+11.391	+5,56	205.051	-12.150	-5,32	228.592
Menor o igual a 7 días	11.754	+5.143	+77,79	6.611	-1.277	-9,80	13.031
Entre 7 y 15 días	14.700	+5.869	+66,46	8.831	-1.572	-9,66	16.272
Entre 15 y 30 días	26.474	+10.624	+67,03	15.850	-843	-3,09	27.317
Entre 1 y 3 meses	51.158	-11.419	-18,25	62.577	-6.095	-10,65	57.253
Entre 3 y 6 meses	42.118	+500	+1,20	41.618	-2.750	-6,13	44.868
Entre 6 y 9 meses	19.259	+1.306	+7,27	17.953	-1.101	-5,41	20.360
Entre 9 y 12 meses	11.654	-1.010	-7,98	12.664	+170	+1,48	11.484
Entre 12 y 18 meses	15.367	+228	+1,51	15.139	+1.173	+8,26	14.194
Entre 18 y 24 meses	7.666	+88	+1,16	7.578	+3.212	+72,11	4.454
Más de 24 meses	16.292	+62	+0,38	16.230	-3.067	-15,84	19.359

Fuente: Elaboración propia a partir de datos del Servicio Público de Empleo Estatal,
ESTADÍSTICA DE DEMANDANTES DE EMPLEO, PUESTOS DE TRABAJO Y COLOCACIONES

EVOLUCIÓN DEL PARO REGISTRADO SEGÚN SEXO Y EDADES

	TOTAL 16 Y MÁS AÑOS			MENORES DE 30 AÑOS			30 Y MÁS AÑOS		
	TOTAL	Varones	Mujeres	TOTAL	Varones	Mujeres	TOTAL	Varones	Mujeres
ENERO 2008	3.128.963	1.576.467	1.552.496	810.280	457.739	352.541	2.318.683	1.118.728	1.199.955
FEBRERO 2008	2.989.269	1.447.780	1.541.489	789.336	431.674	357.662	2.199.933	1.016.106	1.183.827
MARZO 2008	2.818.026	1.335.865	1.482.161	735.869	395.841	340.028	2.082.157	940.024	1.142.133
ABRIL 2008	2.625.368	1.218.732	1.406.636	663.328	352.315	311.013	1.962.040	866.417	1.095.623
MAYO 2008	2.530.001	1.162.191	1.367.810	617.940	324.956	292.984	1.912.061	837.235	1.074.826
JUNIO 2008	2.426.916	1.086.102	1.340.814	584.838	302.847	281.991	1.842.078	783.255	1.058.823
JULIO 2008	2.390.424	1.051.418	1.339.006	579.577	295.939	283.638	1.810.847	755.479	1.055.368
AGOSTO 2008	2.353.575	1.019.759	1.333.816	575.378	287.327	288.051	1.778.197	732.432	1.045.765
SEPTIEMBRE 2008	2.338.517	996.715	1.341.802	574.685	282.274	292.411	1.763.832	714.441	1.049.391
OCTUBRE 2008	2.300.975	968.485	1.332.490	564.351	273.113	291.238	1.736.624	695.372	1.041.252
NOVIEMBRE 2008	2.315.331	964.233	1.351.098	571.637	272.700	298.937	1.743.694	691.533	1.052.161
DICIEMBRE 2008	2.261.925	935.597	1.326.328	555.768	263.059	292.709	1.706.157	672.538	1.033.619
ENERO 2014	4.814.435	2.337.410	2.477.025	911.485	456.877	454.608	3.902.950	1.880.533	2.022.417
FEBRERO 2014	4.812.486	2.334.622	2.477.864	911.264	457.638	453.626	3.901.222	1.876.984	2.024.238
MARZO 2014	4.795.866	2.320.687	2.475.179	909.489	456.716	452.773	3.886.377	1.863.971	2.022.406
ABRIL 2014	4.684.301	2.262.612	2.421.689	872.351	437.419	434.932	3.811.950	1.825.193	1.986.757
MAYO 2014	4.572.385	2.188.342	2.384.043	846.804	421.412	425.392	3.725.581	1.766.930	1.958.651
JUNIO 2014	4.449.701	2.117.045	2.332.656	803.010	399.823	403.187	3.646.691	1.717.222	1.929.469
JULIO 2014	4.419.860	2.094.322	2.325.538	805.019	398.520	406.499	3.614.841	1.695.802	1.919.039
AGOSTO 2014	4.427.930	2.099.835	2.328.095	802.416	393.886	408.530	3.625.514	1.705.949	1.919.565
SEPTIEMBRE 2014	4.447.650	2.095.768	2.351.882	834.290	408.182	426.108	3.613.360	1.687.586	1.925.774
OCTUBRE 2014	4.526.804	2.136.227	2.390.577	856.968	420.872	436.096	3.669.836	1.715.355	1.954.481
NOVIEMBRE 2014	4.512.116	2.120.210	2.391.906	850.722	418.026	432.696	3.661.394	1.702.184	1.959.210
DICIEMBRE 2014	4.447.711	2.112.508	2.335.203	804.413	399.183	405.230	3.643.298	1.713.325	1.929.973
ENERO 2019	3.285.761	1.360.448	1.925.313	559.369	260.014	299.355	2.726.392	1.100.434	1.625.958
FEBRERO 2019	3.289.040	1.360.225	1.928.815	570.795	266.288	304.507	2.718.245	1.093.937	1.624.308
MARZO 2019	3.255.084	1.338.897	1.916.187	561.915	262.250	299.665	2.693.169	1.076.647	1.616.522
ABRIL 2019	3.163.566	1.298.708	1.864.858	529.768	246.560	283.208	2.633.798	1.052.148	1.581.650
MAYO 2019	3.079.491	1.250.812	1.828.679	506.388	233.703	272.685	2.573.103	1.017.109	1.555.994
JUNIO 2019	3.015.686	1.218.056	1.797.630	479.748	221.056	258.692	2.535.938	997.000	1.538.938
JULIO 2019	3.011.433	1.216.487	1.794.946	476.679	217.590	259.089	2.534.754	998.897	1.535.857
AGOSTO 2019	3.065.804	1.247.538	1.818.266	495.321	224.326	270.995	2.570.483	1.023.212	1.547.271
SEPTIEMBRE 2019	3.079.711	1.250.720	1.828.991	520.061	238.329	281.732	2.559.650	1.012.391	1.547.259
OCTUBRE 2019	3.177.659	1.304.137	1.873.522	552.184	257.147	295.037	2.625.475	1.046.990	1.578.485
NOVIEMBRE 2019	3.198.184	1.317.686	1.880.498	552.637	259.454	293.183	2.645.547	1.058.232	1.587.315
DICIEMBRE 2019	3.163.605	1.328.396	1.835.209	523.906	249.015	274.891	2.639.699	1.079.381	1.560.318
ENERO 2020	3.253.853	1.356.980	1.896.873	550.162	260.306	289.856	2.703.691	1.096.674	1.607.017
FEBRERO 2020	3.246.047	1.349.975	1.896.072	556.046	263.084	292.962	2.690.001	1.086.891	1.603.110
MARZO 2020	3.548.312	1.528.942	2.019.370	629.299	300.926	328.373	2.919.013	1.228.016	1.690.997
ABRIL 2020	3.831.203	1.679.403	2.151.800	705.599	341.144	364.455	3.125.604	1.338.259	1.787.345
MAYO 2020	3.857.776	1.666.098	2.191.678	720.359	345.508	374.851	3.137.417	1.320.590	1.816.827
JUNIO 2020	3.862.883	1.646.965	2.215.918	736.795	352.419	384.376	3.126.088	1.294.546	1.831.542
JULIO 2020	3.773.034	1.595.448	2.177.586	696.085	331.281	364.804	3.076.949	1.264.167	1.812.782
AGOSTO 2020	3.802.814	1.604.901	2.197.913	708.689	334.852	373.837	3.094.125	1.270.049	1.824.076
SEPTIEMBRE 2020	3.776.485	1.594.691	2.181.794	715.968	341.135	374.833	3.060.517	1.253.556	1.806.961
OCTUBRE 2020	3.826.043	1.622.758	2.203.285	735.319	352.887	382.432	3.090.724	1.269.871	1.820.853
NOVIEMBRE 2020	3.851.312	1.629.058	2.222.254	742.416	354.839	387.577	3.108.896	1.274.219	1.834.677
DICIEMBRE 2020	3.888.137	1.663.016	2.225.121	737.829	355.773	382.056	3.150.308	1.307.243	1.843.065

EVOLUCIÓN DEL PARO REGISTRADO SEGÚN SEXO Y EDADES

	TOTAL 16 Y MÁS AÑOS			MENORES DE 30 AÑOS			30 Y MÁS AÑOS		
	TOTAL	Varones	Mujeres	TOTAL	Varones	Mujeres	TOTAL	Varones	Mujeres
ENERO 2021	3.964.353	1.690.978	2.273.375	748.626	360.309	388.317	3.215.727	1.330.669	1.885.058
FEBRERO 2021	4.008.789	1.704.010	2.304.779	763.462	366.414	397.048	3.245.327	1.337.596	1.907.731
MARZO 2021	3.949.640	1.671.541	2.278.099	740.095	355.783	384.312	3.209.545	1.315.758	1.893.787
ABRIL 2021	3.910.628	1.647.503	2.263.125	727.855	349.501	378.354	3.182.773	1.298.002	1.884.771
MAYO 2021	3.781.250	1.579.779	2.201.471	672.603	323.966	348.637	3.108.647	1.255.813	1.852.834
JUNIO 2021	3.614.339	1.491.729	2.122.610	618.912	293.982	324.930	2.995.427	1.197.747	1.797.680
JULIO 2021	3.416.498	1.398.779	2.017.719	554.955	259.129	295.826	2.861.543	1.139.650	1.721.893
AGOSTO 2021	3.333.915	1.361.699	1.972.216	530.512	243.455	287.057	2.803.403	1.118.244	1.685.159
SEPTIEMBRE 2021	3.257.802	1.325.563	1.932.239	527.279	242.903	284.376	2.730.523	1.082.660	1.647.863
OCTUBRE 2021	3.257.068	1.328.489	1.928.579	532.592	247.860	284.732	2.724.476	1.080.629	1.643.847
NOVIEMBRE 2021	3.182.687	1.294.430	1.888.257	509.604	237.764	271.840	2.673.083	1.056.666	1.616.417
DICIEMBRE 2021	3.105.905	1.281.873	1.824.032	472.407	222.702	249.705	2.633.498	1.059.171	1.574.327
ENERO 2022	3.123.078	1.281.615	1.841.463	475.629	223.103	252.526	2.647.449	1.058.512	1.588.937
FEBRERO 2022	3.111.684	1.271.037	1.840.647	482.668	225.742	256.926	2.629.016	1.045.295	1.583.721
MARZO 2022	3.108.763	1.277.335	1.831.428	487.423	230.277	257.146	2.621.340	1.047.058	1.574.282
ABRIL 2022	3.022.503	1.234.118	1.788.385	463.876	218.121	245.755	2.558.627	1.015.997	1.542.630
MAYO 2022	2.922.991	1.182.009	1.740.982	429.347	201.056	228.291	2.493.644	980.953	1.512.691
JUNIO 2022	2.880.582	1.156.767	1.723.815	422.579	196.346	226.233	2.458.003	960.421	1.497.582
JULIO 2022	2.883.812	1.155.424	1.728.388	415.153	191.613	223.540	2.468.659	963.811	1.504.848
AGOSTO 2022	2.924.240	1.173.239	1.751.001	434.553	198.033	236.520	2.489.687	975.206	1.514.481
SEPTIEMBRE 2022	2.941.919	1.183.033	1.758.886	449.557	209.145	240.412	2.492.362	973.888	1.518.474
OCTUBRE 2022	2.914.892	1.168.134	1.746.758	442.967	206.307	236.660	2.471.925	961.827	1.510.098
NOVIEMBRE 2022	2.881.380	1.153.821	1.727.559	431.410	201.441	229.969	2.449.970	952.380	1.497.590
DICIEMBRE 2022	2.837.653	1.147.505	1.690.148	409.990	193.146	216.844	2.427.663	954.359	1.473.304
ENERO 2023	2.908.397	1.168.312	1.740.085	431.164	202.572	228.592	2.477.233	965.740	1.511.493
FEBRERO 2023	2.911.015	1.166.795	1.744.220	443.725	208.634	235.091	2.467.290	958.161	1.509.129
MARZO 2023	2.862.260	1.143.937	1.718.323	436.127	205.700	230.427	2.426.133	938.237	1.487.896
ABRIL 2023	2.788.370	1.108.803	1.679.567	407.015	191.917	215.098	2.381.355	916.886	1.464.469
MAYO 2023	2.739.110	1.084.083	1.655.027	393.372	184.672	208.700	2.345.738	899.411	1.446.327
JUNIO 2023	2.688.842	1.064.525	1.624.317	381.215	180.113	201.102	2.307.627	884.412	1.423.215
JULIO 2023	2.677.874	1.059.390	1.618.484	380.328	178.102	202.226	2.297.546	881.288	1.416.258
AGOSTO 2023	2.702.700	1.073.259	1.629.441	389.769	181.747	208.022	2.312.931	891.512	1.421.419
SEPTIEMBRE 2023	2.722.468	1.081.605	1.640.863	409.092	192.112	216.980	2.313.376	889.493	1.423.883
OCTUBRE 2023	2.759.404	1.098.349	1.661.055	420.307	198.901	221.406	2.339.097	899.448	1.439.649
NOVIEMBRE 2023	2.734.831	1.089.738	1.645.093	411.453	195.220	216.233	2.323.378	894.518	1.428.860
DICIEMBRE 2023	2.707.456	1.090.483	1.616.973	393.749	188.698	205.051	2.313.707	901.785	1.411.922
ENERO 2024	2.767.860	1.108.983	1.658.877	413.035	196.593	216.442	2.354.825	912.390	1.442.435
FEBRERO 2024									
MARZO 2024									
ABRIL 2024									
MAYO 2024									
JUNIO 2024									
JULIO 2024									
AGOSTO 2024									
SEPTIEMBRE 2024									
OCTUBRE 2024									
NOVIEMBRE 2024									
DICIEMBRE 2024									

Fuente: Elaboración propia a partir de datos del Servicio Público de Empleo Estatal,
DEMANDANTES DE EMPLEO, PARO, CONTRATOS Y PRESTACIONES POR DESEMPLEO

EVOLUCIÓN DE LA VARIACIÓN ANUAL DEL PARO REGISTRADO SEGÚN SEXO Y EDADES

	TOTAL 16 Y MÁS AÑOS			MENORES DE 30 AÑOS			30 Y MÁS AÑOS		
	TOTAL	Varones	Mujeres	TOTAL	Varones	Mujeres	TOTAL	Varones	Mujeres
ENERO 2008	+46,93	+78,10	+24,76	+58,15	+86,28	+32,22	+43,38	+74,96	+22,72
FEBRERO 2008	+42,72	+73,58	+22,30	+54,23	+83,78	+29,16	+39,00	+69,59	+20,37
MARZO 2008	+37,56	+66,39	+18,98	+47,81	+76,62	+24,22	+34,27	+62,43	+17,50
ABRIL 2008	+30,14	+54,79	+14,36	+35,35	+60,53	+14,93	+28,47	+52,57	+14,20
MAYO 2008	+24,74	+45,31	+11,34	+27,76	+49,43	+10,05	+23,79	+43,77	+11,69
JUNIO 2008	+23,17	+43,78	+10,36	+26,14	+48,55	+8,55	+22,26	+42,02	+10,85
JULIO 2008	+21,60	+41,57	+9,47	+23,17	+44,60	+6,67	+21,10	+40,42	+10,25
AGOSTO 2008	+19,28	+37,09	+8,49	+21,62	+41,33	+6,77	+18,53	+35,50	+8,98
SEPTIEMBRE 2008	+15,59	+30,09	+6,75	+15,31	+32,10	+2,71	+15,68	+29,32	+7,93
OCTUBRE 2008	+11,73	+23,98	+4,24	+9,26	+23,79	-1,57	+12,55	+24,06	+5,99
NOVIEMBRE 2008	+11,57	+21,41	+5,47	+8,79	+20,47	-0,05	+12,51	+21,78	+7,15
DICIEMBRE 2008	+8,62	+15,61	+4,17	+5,21	+13,63	-1,37	+9,77	+16,41	+5,85
ENERO 2014	-3,34	-5,48	-1,23	-9,57	-11,42	-7,63	-1,76	-3,91	+0,33
FEBRERO 2014	-4,52	-6,75	-2,32	-11,63	-13,36	-9,82	-2,69	-4,98	-0,46
MARZO 2014	-4,75	-7,40	-2,13	-11,30	-13,33	-9,16	-3,08	-5,82	-0,41
ABRIL 2014	-6,11	-8,27	-4,00	-13,41	-14,96	-11,80	-4,26	-6,51	-2,10
MAYO 2014	-6,51	-9,03	-4,08	-12,54	-14,27	-10,75	-5,03	-7,68	-2,50
JUNIO 2014	-6,59	-9,24	-4,05	-11,52	-13,49	-9,47	-5,43	-8,19	-2,83
JULIO 2014	-7,22	-10,22	-4,34	-11,30	-13,78	-8,73	-6,26	-9,34	-3,36
AGOSTO 2014	-5,76	-8,26	-3,39	-8,00	-9,43	-6,57	-5,25	-7,98	-2,69
SEPTIEMBRE 2014	-5,86	-8,39	-3,48	-8,24	-9,66	-6,83	-5,29	-8,07	-2,71
OCTUBRE 2014	-5,91	-8,42	-3,55	-8,78	-10,37	-7,20	-5,22	-7,93	-2,70
NOVIEMBRE 2014	-6,17	-8,97	-3,54	-9,40	-11,33	-7,45	-5,39	-8,37	-2,63
DICIEMBRE 2014	-5,39	-7,94	-2,97	-8,14	-9,79	-6,45	-4,77	-7,50	-2,20
ENERO 2019	-5,49	-7,80	-3,78	-4,60	-4,83	-4,40	-5,67	-8,47	-3,67
FEBRERO 2019	-5,22	-7,62	-3,46	-3,98	-4,06	-3,90	-5,48	-8,44	-3,37
MARZO 2019	-4,89	-7,92	-2,65	-3,85	-4,23	-3,52	-5,11	-8,78	-2,49
ABRIL 2019	-5,17	-7,17	-3,72	-6,24	-5,91	-6,52	-4,95	-7,46	-3,20
MAYO 2019	-5,31	-7,15	-4,01	-6,94	-6,46	-7,35	-4,98	-7,31	-3,39
JUNIO 2019	-4,63	-5,97	-3,71	-6,78	-6,10	-7,36	-4,21	-5,94	-3,06
JULIO 2019	-3,94	-4,93	-3,26	-6,36	-5,60	-7,00	-3,47	-4,78	-2,60
AGOSTO 2019	-3,65	-4,55	-3,03	-5,36	-4,74	-5,86	-3,32	-4,51	-2,52
SEPTIEMBRE 2019	-3,83	-4,75	-3,20	-5,47	-5,00	-5,87	-3,49	-4,70	-2,69
OCTUBRE 2019	-2,37	-2,69	-2,14	-3,12	-2,12	-3,97	-2,21	-2,83	-1,79
NOVIEMBRE 2019	-1,68	-1,88	-1,54	-1,48	-0,33	-2,47	-1,72	-2,25	-1,37
DICIEMBRE 2019	-1,21	-0,66	-1,60	-1,61	-0,10	-2,93	-1,13	-0,79	-1,36
ENERO 2020	-0,97	-0,25	-1,48	-1,65	+0,11	-3,17	-0,83	-0,34	-1,16
FEBRERO 2020	-1,31	-0,75	-1,70	-2,58	-1,20	-3,79	-1,04	-0,64	-1,31
MARZO 2020	+9,01	+14,19	+5,38	+11,99	+14,75	+9,58	+8,39	+14,06	+4,61
ABRIL 2020	+21,10	+29,31	+15,39	+33,19	+38,36	+28,69	+18,67	+27,19	+13,01
MAYO 2020	+25,27	+33,20	+19,85	+42,25	+47,84	+37,47	+21,93	+29,84	+16,76
JUNIO 2020	+28,09	+35,21	+23,27	+53,58	+59,43	+48,58	+23,27	+29,84	+19,01
JULIO 2020	+25,29	+31,15	+21,32	+46,03	+52,25	+40,80	+21,39	+26,56	+18,03
AGOSTO 2020	+24,04	+28,65	+20,88	+43,08	+49,27	+37,95	+20,37	+24,12	+17,89
SEPTIEMBRE 2020	+22,62	+27,50	+19,29	+37,67	+43,14	+33,05	+19,57	+23,82	+16,78
OCTUBRE 2020	+20,40	+24,43	+17,60	+33,17	+37,23	+29,62	+17,72	+21,29	+15,35
NOVIEMBRE 2020	+20,42	+23,63	+18,17	+34,34	+36,76	+32,20	+17,51	+20,41	+15,58
DICIEMBRE 2020	+22,90	+25,19	+21,25	+40,83	+42,87	+38,98	+19,34	+21,11	+18,12

EVOLUCIÓN DE LA VARIACIÓN ANUAL DEL PARO REGISTRADO SEGÚN SEXO Y EDADES

	TOTAL 16 Y MÁS AÑOS			MENORES DE 30 AÑOS			30 Y MÁS AÑOS		
	TOTAL	Varones	Mujeres	TOTAL	Varones	Mujeres	TOTAL	Varones	Mujeres
ENERO 2021	+21,84	+24,61	+19,85	+36,07	+38,42	+33,97	+18,94	+21,34	+17,30
FEBRERO 2021	+23,50	+26,23	+21,56	+37,30	+39,28	+35,53	+20,64	+23,07	+19,00
MARZO 2021	+11,31	+9,33	+12,81	+17,61	+18,23	+17,04	+9,95	+7,15	+11,99
ABRIL 2021	+2,07	-1,90	+5,17	+3,15	+2,45	+3,81	+1,83	-3,01	+5,45
MAYO 2021	-1,98	-5,18	+0,45	-6,63	-6,23	-6,99	-0,92	-4,91	+1,98
JUNIO 2021	-6,43	-9,43	-4,21	-16,00	-16,58	-15,47	-4,18	-7,48	-1,85
JULIO 2021	-9,45	-12,33	-7,34	-20,27	-21,78	-18,91	-7,00	-9,85	-5,01
AGOSTO 2021	-12,33	-15,15	-10,27	-25,14	-27,29	-23,21	-9,40	-11,95	-7,62
SEPTIEMBRE 2021	-13,73	-16,88	-11,44	-26,35	-28,80	-24,13	-10,78	-13,63	-8,80
OCTUBRE 2021	-14,87	-18,13	-12,47	-27,57	-29,76	-25,55	-11,85	-14,90	-9,72
NOVIEMBRE 2021	-17,36	-20,54	-15,03	-31,36	-32,99	-29,86	-14,02	-17,07	-11,90
DICIEMBRE 2021	-20,12	-22,92	-18,03	-35,97	-37,40	-34,64	-16,41	-18,98	-14,58
ENERO 2022	-21,22	-24,21	-19,00	-36,47	-38,08	-34,97	-17,67	-20,45	-15,71
FEBRERO 2022	-22,38	-25,41	-20,14	-36,78	-38,39	-35,29	-18,99	-21,85	-16,98
MARZO 2022	-21,29	-23,58	-19,61	-34,14	-35,28	-33,09	-18,33	-20,42	-16,87
ABRIL 2022	-22,71	-25,09	-20,98	-36,27	-37,59	-35,05	-19,61	-21,73	-18,15
MAYO 2022	-22,70	-25,18	-20,92	-36,17	-37,94	-34,52	-19,78	-21,89	-18,36
JUNIO 2022	-20,30	-22,45	-18,79	-31,72	-33,21	-30,37	-17,94	-19,81	-16,69
JULIO 2022	-15,59	-17,40	-14,34	-25,19	-26,05	-24,44	-13,73	-15,43	-12,61
AGOSTO 2022	-12,29	-13,84	-11,22	-18,09	-18,66	-17,61	-11,19	-12,79	-10,13
SEPTIEMBRE 2022	-9,70	-10,75	-8,97	-14,74	-13,90	-15,46	-8,72	-10,05	-7,85
OCTUBRE 2022	-10,51	-12,07	-9,43	-16,83	-16,76	-16,88	-9,27	-10,99	-8,14
NOVIEMBRE 2022	-9,47	-10,86	-8,51	-15,34	-15,28	-15,40	-8,35	-9,87	-7,35
DICIEMBRE 2022	-8,64	-10,48	-7,34	-13,21	-13,27	-13,16	-7,82	-9,90	-6,42
ENERO 2023	-6,87	-8,84	-5,51	-9,35	-9,20	-9,48	-6,43	-8,76	-4,87
FEBRERO 2023	-6,45	-8,20	-5,24	-8,07	-7,58	-8,50	-6,15	-8,34	-4,71
MARZO 2023	-7,93	-10,44	-6,18	-10,52	-10,67	-10,39	-7,45	-10,39	-5,49
ABRIL 2023	-7,75	-10,15	-6,08	-12,26	-12,01	-12,47	-6,93	-9,76	-5,07
MAYO 2023	-6,29	-8,28	-4,94	-8,38	-8,15	-8,58	-5,93	-8,31	-4,39
JUNIO 2023	-6,66	-7,97	-5,77	-9,79	-8,27	-11,11	-6,12	-7,91	-4,97
JULIO 2023	-7,14	-8,31	-6,36	-8,39	-7,05	-9,53	-6,93	-8,56	-5,89
AGOSTO 2023	-7,58	-8,52	-6,94	-10,31	-8,22	-12,05	-7,10	-8,58	-6,14
SEPTIEMBRE 2023	-7,46	-8,57	-6,71	-9,00	-8,14	-9,75	-7,18	-8,67	-6,23
OCTUBRE 2023	-5,33	-5,97	-4,91	-5,12	-3,59	-6,45	-5,37	-6,49	-4,67
NOVIEMBRE 2023	-5,09	-5,55	-4,77	-4,63	-3,09	-5,97	-5,17	-6,08	-4,59
DICIEMBRE 2023	-4,59	-4,97	-4,33	-3,96	-2,30	-5,44	-4,69	-5,51	-4,17
ENERO 2024	-4,83	-5,08	-4,67	-4,20	-2,95	-5,32	-4,94	-5,52	-4,57
FEBRERO 2024									
MARZO 2024									
ABRIL 2024									
MAYO 2024									
JUNIO 2024									
JULIO 2024									
AGOSTO 2024									
SEPTIEMBRE 2024									
OCTUBRE 2024									
NOVIEMBRE 2024									
DICIEMBRE 2024									

Fuente: Elaboración propia a partir de datos del Servicio Público de Empleo Estatal,
DEMANDANTES DE EMPLEO, PARO, CONTRATOS Y PRESTACIONES POR DESEMPLEO

Enero 2024

**PORCENTAJES DE POBLACIÓN JOVEN EN EL PARO REGISTRADO
POR COMUNIDADES AUTÓNOMAS Y PROVINCIAS
JÓVENES DE 16 A 29 AÑOS - AMBOS SEXOS**

Comunidades Autónomas, Provincias	TOTAL 16y+ años	MENORES DE 30 AÑOS			
		TOTAL 16-29 años	% jov en cada Prov y CCAA	Distribución s/ Total	Distribución en CCAA
Almería	52.007	8.669	16,67%	2,10%	7,33%
Cádiz	134.919	21.130	15,66%	5,12%	17,88%
Córdoba	61.550	10.582	17,19%	2,56%	8,95%
Granada	77.896	14.245	18,29%	3,45%	12,05%
Huelva	39.176	6.495	16,58%	1,57%	5,49%
Jaén	42.501	8.310	19,55%	2,01%	7,03%
Málaga	135.166	20.141	14,90%	4,88%	17,04%
Sevilla	171.802	28.636	16,67%	6,93%	24,23%
ANDALUCÍA	715.017	118.208	16,53%	28,62%	100,00%
Huesca	7.312	1.458	19,94%	0,35%	16,16%
Teruel	4.739	874	18,44%	0,21%	9,69%
Zaragoza	41.991	6.691	15,93%	1,62%	74,15%
ARAGÓN	54.042	9.023	16,70%	2,18%	100,00%
ASTURIAS, PRINCIPADO DE	59.216	8.025	13,55%	1,94%	
BALEARS, ILLES	31.127	5.718	18,37%	1,38%	
Las Palmas	88.283	11.253	12,75%	2,72%	52,67%
Santa Cruz de Tenerife	81.535	10.113	12,40%	2,45%	47,33%
CANARIAS	169.818	21.366	12,58%	5,17%	100,00%
CANTABRIA	32.599	4.710	14,45%	1,14%	
Albacete	25.850	3.804	14,72%	0,92%	18,96%
Ciudad Real	37.301	5.758	15,44%	1,39%	28,69%
Cuenca	10.401	1.562	15,02%	0,38%	7,78%
Guadalajara	13.831	2.061	14,90%	0,50%	10,27%
Toledo	50.746	6.883	13,56%	1,67%	34,30%
CASTILLA-LA MANCHA	138.129	20.068	14,53%	4,86%	100,00%
Ávila	9.174	1.357	14,79%	0,33%	7,52%
Burgos	15.590	2.388	15,32%	0,58%	13,23%
León	23.221	3.196	13,76%	0,77%	17,71%
Palencia	6.991	1.219	17,44%	0,30%	6,75%
Salamanca	18.537	3.046	16,43%	0,74%	16,88%
Segovia	5.613	842	15,00%	0,20%	4,67%
Soria	3.092	608	19,66%	0,15%	3,37%
Valladolid	24.447	4.055	16,59%	0,98%	22,47%
Zamora	9.419	1.336	14,18%	0,32%	7,40%
CASTILLA Y LEÓN	116.084	18.047	15,55%	4,37%	100,00%
Barcelona	257.150	33.984	13,22%	8,23%	71,74%
Girona	31.277	4.731	15,13%	1,15%	9,99%
Lleida	17.353	2.796	16,11%	0,68%	5,90%
Tarragona	41.291	5.858	14,19%	1,42%	12,37%
CATALUÑA	347.071	47.369	13,65%	11,47%	100,00%

Enero 2024

**PORCENTAJES DE POBLACIÓN JOVEN EN EL PARO REGISTRADO
POR COMUNIDADES AUTÓNOMAS Y PROVINCIAS
JÓVENES DE 16 A 29 AÑOS - AMBOS SEXOS**

Comunidades Autónomas, Provincias	TOTAL 16y+ años	MENORES DE 30 AÑOS			
		TOTAL 16-29 años	% jov en cada Prov y CCAA	Distribución s/ Total	Distribución en CCAA
Alicante-Alacant	133.828	16.515	12,34%	4,00%	37,55%
Castellón-Castelló	36.234	5.475	15,11%	1,33%	12,45%
Valencia-València	158.822	21.987	13,84%	5,32%	50,00%
COMUNITAT VALENCIANA	328.884	43.977	13,37%	10,65%	100,00%
Badajoz	52.141	8.260	15,84%	2,00%	64,76%
Cáceres	27.812	4.494	16,16%	1,09%	35,24%
EXTREMADURA	79.953	12.754	15,95%	3,09%	100,00%
A Coruña	52.563	5.848	11,13%	1,42%	40,32%
Lugo	12.820	1.523	11,88%	0,37%	10,50%
Ourense	15.387	1.810	11,76%	0,44%	12,48%
Pontevedra	50.331	5.322	10,57%	1,29%	36,70%
GALICIA	131.101	14.503	11,06%	3,51%	100,00%
MADRID, COMUNIDAD DE	305.511	44.347	14,52%	10,74%	
MURCIA, REGIÓN DE	84.965	15.021	17,68%	3,64%	
NAVARRA, COM. FORAL DE	30.663	5.488	17,90%	1,33%	
Araba/Álava	18.924	3.022	15,97%	0,73%	16,66%
Bizkaia	62.758	10.204	16,26%	2,47%	56,26%
Gipuzkoa	29.547	4.910	16,62%	1,19%	27,07%
PAÍS VASCO	111.229	18.136	16,31%	4,39%	100,00%
RIOJA, LA	13.686	1.939	14,17%	0,47%	
CEUTA	9.950	2.336	23,48%	0,57%	
MELILLA	8.815	2.000	22,69%	0,48%	
TOTAL ESTATAL	2.767.860	413.035	14,92%	100,00%	

Enero 2024

**PORCENTAJES DE POBLACIÓN JOVEN EN EL PARO REGISTRADO
POR COMUNIDADES AUTÓNOMAS Y PROVINCIAS
JÓVENES DE 16 A 29 AÑOS - MUJERES**

Comunidades Autónomas, Provincias	TOTAL 16y+ años	MENORES DE 30 AÑOS				
		TOTAL 16-29 años	% jov en cada Prov y CCAA	Distribución s/ Total	Distribución s/ SEXO	Distribución en CCAA
Almería	30.442	4.570	15,01%	2,11%	52,72%	7,18%
Cádiz	84.241	11.436	13,58%	5,28%	54,12%	17,97%
Córdoba	38.299	6.006	15,68%	2,77%	56,76%	9,44%
Granada	45.502	7.762	17,06%	3,59%	54,49%	12,20%
Huelva	23.050	3.374	14,64%	1,56%	51,95%	5,30%
Jaén	28.107	4.926	17,53%	2,28%	59,28%	7,74%
Málaga	81.577	10.377	12,72%	4,79%	51,52%	16,31%
Sevilla	105.823	15.189	14,35%	7,02%	53,04%	23,87%
ANDALUCÍA	437.041	63.640	14,56%	29,40%	53,84%	100,00%
Huesca	4.262	724	16,99%	0,33%	49,66%	15,43%
Teruel	2.816	428	15,20%	0,20%	48,97%	9,12%
Zaragoza	26.044	3.540	13,59%	1,64%	52,91%	75,45%
ARAGÓN	33.122	4.692	14,17%	2,17%	52,00%	100,00%
ASTURIAS, PRINCIPADO DE	34.619	4.042	11,68%	1,87%	50,37%	
BALEARS, ILLES	17.957	2.893	16,11%	1,34%	50,59%	
Las Palmas	50.491	5.751	11,39%	2,66%	51,11%	53,01%
Santa Cruz de Tenerife	46.345	5.097	11,00%	2,35%	50,40%	46,99%
CANARIAS	96.836	10.848	11,20%	5,01%	50,77%	100,00%
CANTABRIA	19.116	2.371	12,40%	1,10%	50,34%	
Albacete	16.988	2.125	12,51%	0,98%	55,86%	19,20%
Ciudad Real	25.152	3.353	13,33%	1,55%	58,23%	30,30%
Cuenca	6.445	828	12,85%	0,38%	53,01%	7,48%
Guadalajara	8.419	1.036	12,31%	0,48%	50,27%	9,36%
Toledo	33.189	3.725	11,22%	1,72%	54,12%	33,66%
CASTILLA-LA MANCHA	90.193	11.067	12,27%	5,11%	55,15%	100,00%
Ávila	5.319	690	12,97%	0,32%	50,85%	7,45%
Burgos	9.104	1.134	12,46%	0,52%	47,49%	12,25%
León	13.683	1.690	12,35%	0,78%	52,88%	18,25%
Palencia	4.145	645	15,56%	0,30%	52,91%	6,97%
Salamanca	11.139	1.564	14,04%	0,72%	51,35%	16,89%
Segovia	3.280	430	13,11%	0,20%	51,07%	4,64%
Soria	1.693	292	17,25%	0,13%	48,03%	3,15%
Valladolid	14.715	2.113	14,36%	0,98%	52,11%	22,82%
Zamora	5.420	700	12,92%	0,32%	52,40%	7,56%
CASTILLA Y LEÓN	68.498	9.258	13,52%	4,28%	51,30%	100,00%
Barcelona	146.454	16.787	11,46%	7,76%	49,40%	71,11%
Girona	17.612	2.324	13,20%	1,07%	49,12%	9,84%
Lleida	10.022	1.430	14,27%	0,66%	51,14%	6,06%
Tarragona	24.180	3.065	12,68%	1,42%	52,32%	12,98%
CATALUÑA	198.268	23.606	11,91%	10,91%	49,83%	100,00%

Enero 2024

PORCENTAJES DE POBLACIÓN JOVEN EN EL PARO REGISTRADO POR COMUNIDADES AUTÓNOMAS Y PROVINCIAS JÓVENES DE 16 A 29 AÑOS - MUJERES

Comunidades Autónomas, Provincias	TOTAL 16y+ años	MENORES DE 30 AÑOS				
		TOTAL 16-29 años	% jov en cada Prov y CCAA	Distribución s/ Total	Distribución s/ SEXO	Distribución en CCAA
Alicante-Alacant	80.907	8.726	10,79%	4,03%	52,84%	37,79%
Castellón-Castelló	21.624	2.834	13,11%	1,31%	51,76%	12,27%
Valencia-València	97.043	11.528	11,88%	5,33%	52,43%	49,93%
COMUNITAT VALENCIANA	199.574	23.088	11,57%	10,67%	52,50%	100,00%
Badajoz	34.092	4.743	13,91%	2,19%	57,42%	65,74%
Cáceres	16.818	2.472	14,70%	1,14%	55,01%	34,26%
EXTREMADURA	50.910	7.215	14,17%	3,33%	56,57%	100,00%
A Coruña	30.596	3.084	10,08%	1,42%	52,74%	41,16%
Lugo	7.174	796	11,10%	0,37%	52,27%	10,62%
Ourense	8.756	893	10,20%	0,41%	49,34%	11,92%
Pontevedra	29.435	2.719	9,24%	1,26%	51,09%	36,29%
GALICIA	75.961	7.492	9,86%	3,46%	51,66%	100,00%
MADRID, COMUNIDAD DE	181.156	22.456	12,40%	10,38%	50,64%	
MURCIA, REGIÓN DE	52.790	8.076	15,30%	3,73%	53,76%	
NAVARRA, COM. FORAL DE	18.587	2.980	16,03%	1,38%	54,30%	
Araba/Álava	11.287	1.574	13,95%	0,73%	52,08%	16,92%
Bizkaia	35.819	5.192	14,50%	2,40%	50,88%	55,80%
Gipuzkoa	17.058	2.539	14,88%	1,17%	51,71%	27,29%
PAÍS VASCO	64.164	9.305	14,50%	4,30%	51,31%	100,00%
RIOJA, LA	8.319	1.011	12,15%	0,47%	52,14%	
CEUTA	6.119	1.262	20,62%	0,58%	54,02%	
MELILLA	5.647	1.140	20,19%	0,53%	57,00%	
TOTAL ESTATAL	1.658.877	216.442	13,05%	100,00%	52,40%	

Fuente: Elaboración propia a partir de datos del Servicio Público de Empleo Estatal,
ESTADÍSTICA DE DEMANDANTES DE EMPLEO, PUESTOS DE TRABAJO Y COLOCACIONES

Enero 2024

**PORCENTAJES DE POBLACIÓN JOVEN EN EL PARO REGISTRADO
POR COMUNIDADES AUTÓNOMAS Y PROVINCIAS
JÓVENES DE 16 A 29 AÑOS - VARONES**

Comunidades Autónomas, Provincias	TOTAL 16y+ años	MENORES DE 30 AÑOS				
		TOTAL 16-29 años	% jov en cada Prov y CCAA	Distribución s/ Total	Distribución s/ SEXO	Distribución en CCAA
Almería	21.565	4.099	19,01%	2,09%	47,28%	7,51%
Cádiz	50.678	9.694	19,13%	4,93%	45,88%	17,76%
Córdoba	23.251	4.576	19,68%	2,33%	43,24%	8,39%
Granada	32.394	6.483	20,01%	3,30%	45,51%	11,88%
Huelva	16.126	3.121	19,35%	1,59%	48,05%	5,72%
Jaén	14.394	3.384	23,51%	1,72%	40,72%	6,20%
Málaga	53.589	9.764	18,22%	4,97%	48,48%	17,89%
Sevilla	65.979	13.447	20,38%	6,84%	46,96%	24,64%
ANDALUCÍA	277.976	54.568	19,63%	27,76%	46,16%	100,00%
Huesca	3.050	734	24,07%	0,37%	50,34%	16,95%
Teruel	1.923	446	23,19%	0,23%	51,03%	10,30%
Zaragoza	15.947	3.151	19,76%	1,60%	47,09%	72,75%
ARAGÓN	20.920	4.331	20,70%	2,20%	48,00%	100,00%
ASTURIAS, PRINCIPADO DE	24.597	3.983	16,19%	2,03%	49,63%	
BALEARS, ILLES	13.170	2.825	21,45%	1,44%	49,41%	
Las Palmas	37.792	5.502	14,56%	2,80%	48,89%	52,31%
Santa Cruz de Tenerife	35.190	5.016	14,25%	2,55%	49,60%	47,69%
CANARIAS	72.982	10.518	14,41%	5,35%	49,23%	100,00%
CANTABRIA	13.483	2.339	17,35%	1,19%	49,66%	
Albacete	8.862	1.679	18,95%	0,85%	44,14%	18,65%
Ciudad Real	12.149	2.405	19,80%	1,22%	41,77%	26,72%
Cuenca	3.956	734	18,55%	0,37%	46,99%	8,15%
Guadalajara	5.412	1.025	18,94%	0,52%	49,73%	11,39%
Toledo	17.557	3.158	17,99%	1,61%	45,88%	35,08%
CASTILLA-LA MANCHA	47.936	9.001	18,78%	4,58%	44,85%	100,00%
Ávila	3.855	667	17,30%	0,34%	49,15%	7,59%
Burgos	6.486	1.254	19,33%	0,64%	52,51%	14,27%
León	9.538	1.506	15,79%	0,77%	47,12%	17,14%
Palencia	2.846	574	20,17%	0,29%	47,09%	6,53%
Salamanca	7.398	1.482	20,03%	0,75%	48,65%	16,86%
Segovia	2.333	412	17,66%	0,21%	48,93%	4,69%
Soria	1.399	316	22,59%	0,16%	51,97%	3,60%
Valladolid	9.732	1.942	19,95%	0,99%	47,89%	22,10%
Zamora	3.999	636	15,90%	0,32%	47,60%	7,24%
CASTILLA Y LEÓN	47.586	8.789	18,47%	4,47%	48,70%	100,00%
Barcelona	110.696	17.197	15,54%	8,75%	50,60%	72,37%
Girona	13.665	2.407	17,61%	1,22%	50,88%	10,13%
Lleida	7.331	1.366	18,63%	0,69%	48,86%	5,75%
Tarragona	17.111	2.793	16,32%	1,42%	47,68%	11,75%
CATALUÑA	148.803	23.763	15,97%	12,09%	50,17%	100,00%

Enero 2024

**PORCENTAJES DE POBLACIÓN JOVEN EN EL PARO REGISTRADO
POR COMUNIDADES AUTÓNOMAS Y PROVINCIAS
JÓVENES DE 16 A 29 AÑOS - VARONES**

Comunidades Autónomas, Provincias	TOTAL 16y+ años	MENORES DE 30 AÑOS				
		TOTAL 16-29 años	% jov en cada Prov y CCAA	Distribución s/ Total	Distribución s/ SEXO	Distribución en CCAA
Alicante-Alacant	52.921	7.789	14,72%	3,96%	47,16%	37,29%
Castellón-Castelló	14.610	2.641	18,08%	1,34%	48,24%	12,64%
Valencia-València	61.779	10.459	16,93%	5,32%	47,57%	50,07%
COMUNITAT VALENCIANA	129.310	20.889	16,15%	10,63%	47,50%	100,00%
Badajoz	18.049	3.517	19,49%	1,79%	42,58%	63,50%
Cáceres	10.994	2.022	18,39%	1,03%	44,99%	36,50%
EXTREMADURA	29.043	5.539	19,07%	2,82%	43,43%	100,00%
A Coruña	21.967	2.764	12,58%	1,41%	47,26%	39,42%
Lugo	5.646	727	12,88%	0,37%	47,73%	10,37%
Ourense	6.631	917	13,83%	0,47%	50,66%	13,08%
Pontevedra	20.896	2.603	12,46%	1,32%	48,91%	37,13%
GALICIA	55.140	7.011	12,71%	3,57%	48,34%	100,00%
MADRID, COMUNIDAD DE	124.355	21.891	17,60%	11,14%	49,36%	
MURCIA, REGIÓN DE	32.175	6.945	21,59%	3,53%	46,24%	
NAVARRA, COM. FORAL DE	12.076	2.508	20,77%	1,28%	45,70%	
Araba/Álava	7.637	1.448	18,96%	0,74%	47,92%	16,40%
Bizkaia	26.939	5.012	18,60%	2,55%	49,12%	56,75%
Gipuzkoa	12.489	2.371	18,98%	1,21%	48,29%	26,85%
PAÍS VASCO	47.065	8.831	18,76%	4,49%	48,69%	100,00%
RIOJA, LA	5.367	928	17,29%	0,47%	47,86%	
CEUTA	3.831	1.074	28,03%	0,55%	45,98%	
MELILLA	3.168	860	27,15%	0,44%	43,00%	
TOTAL ESTATAL	1.108.983	196.593	17,73%	100,00%	47,60%	

Fuente: Elaboración propia a partir de datos del Servicio Público de Empleo Estatal,
ESTADÍSTICA DE DEMANDANTES DE EMPLEO, PUESTOS DE TRABAJO Y COLOCACIONES