

# *cifras jóvenes*

## Paro Registrado

### Jóvenes 16-29 años

febrero

2024

OBSERVATORIO DE LA  
JUVENTUD EN ESPAÑA

estadística-injuve



GOBIERNO  
DE ESPAÑA

MINISTERIO  
DE JUVENTUD  
E INFANCIA

injuve



## Febrero 2024

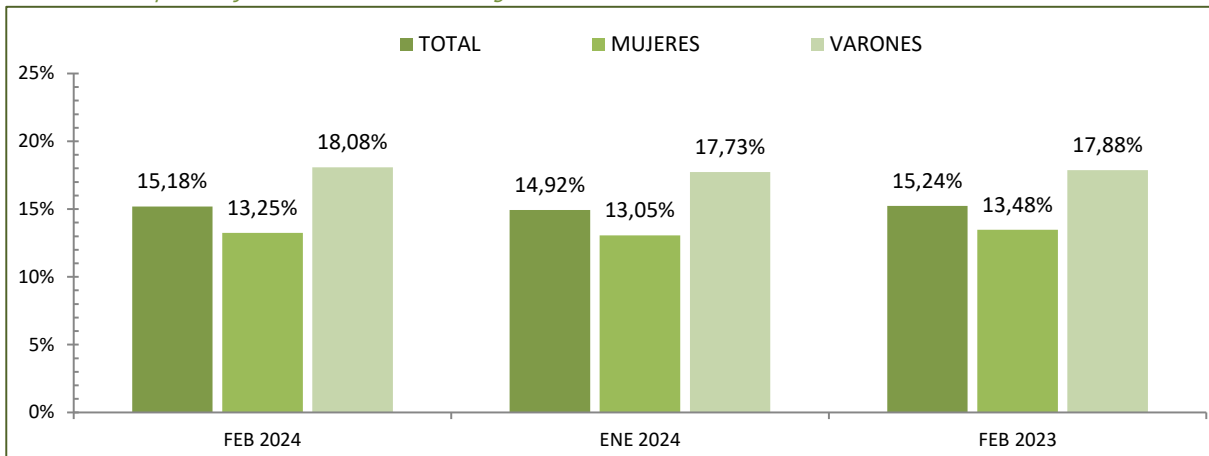
### PARO REGISTRADO POR SEXO Y GRUPOS DE EDADES

Sexo y Grupos de edades	Febrero 2024	Variación Mensual Enero 2024			Variación Anual Febrero 2023		
	<i>Dato</i>	<i>Absoluta</i>	<i>Relativa</i>	<i>Dato</i>	<i>Absoluta</i>	<i>Relativa</i>	<i>Dato</i>
<b>AMBOS SEXOS</b>							
De 16 a 19 años	53.821	+3.655	+7,29	50.166	-1.871	-3,36	55.692
De 20 a 24 años	153.934	+2.946	+1,95	150.988	-5.740	-3,59	159.674
<b>TOTAL 16-24 años</b>	<b>207.755</b>	<b>+6.601</b>	<b>+3,28</b>	<b>201.154</b>	<b>-7.611</b>	<b>-3,53</b>	<b>215.366</b>
De 25 a 29 años	211.401	-480	-0,23	211.881	-16.958	-7,43	228.359
<b>TOTAL 16-29 años</b>	<b>419.156</b>	<b>+6.121</b>	<b>+1,48</b>	<b>413.035</b>	<b>-24.569</b>	<b>-5,54</b>	<b>443.725</b>
De 30 a 34 años	237.697	-2.101	-0,88	239.798	-21.178	-8,18	258.875
<b>TOTAL 16-34 años</b>	<b>656.853</b>	<b>+4.020</b>	<b>+0,62</b>	<b>652.833</b>	<b>-45.747</b>	<b>-6,51</b>	<b>702.600</b>
De 35 y más años	2.103.555	-11.472	-0,54	2.115.027	-104.860	-4,75	2.208.415
<b>Total 16 y más años</b>	<b>2.760.408</b>	<b>-7.452</b>	<b>-0,27</b>	<b>2.767.860</b>	<b>-150.607</b>	<b>-5,17</b>	<b>2.911.015</b>
<b>VARONES</b>							
De 16 a 19 años	30.998	+1.963	+6,76	29.035	-712	-2,25	31.710
De 20 a 24 años	76.582	+1.394	+1,85	75.188	-2.264	-2,87	78.846
<b>TOTAL 16-24 años</b>	<b>107.580</b>	<b>+3.357</b>	<b>+3,22</b>	<b>104.223</b>	<b>-2.976</b>	<b>-2,69</b>	<b>110.556</b>
De 25 a 29 años	92.202	-168	-0,18	92.370	-5.876	-5,99	98.078
<b>TOTAL 16-29 años</b>	<b>199.782</b>	<b>+3.189</b>	<b>+1,62</b>	<b>196.593</b>	<b>-8.852</b>	<b>-4,24</b>	<b>208.634</b>
De 30 a 34 años	93.587	-870	-0,92	94.457	-6.408	-6,41	99.995
<b>TOTAL 16-34 años</b>	<b>293.369</b>	<b>+2.319</b>	<b>+0,80</b>	<b>291.050</b>	<b>-15.260</b>	<b>-4,94</b>	<b>308.629</b>
De 35 y más años	811.473	-6.460	-0,79	817.933	-46.693	-5,44	858.166
<b>Total 16 y más años</b>	<b>1.104.842</b>	<b>-4.141</b>	<b>-0,37</b>	<b>1.108.983</b>	<b>-61.953</b>	<b>-5,31</b>	<b>1.166.795</b>
<b>MUJERES</b>							
De 16 a 19 años	22.823	+1.692	+8,01	21.131	-1.159	-4,83	23.982
De 20 a 24 años	77.352	+1.552	+2,05	75.800	-3.476	-4,30	80.828
<b>TOTAL 16-24 años</b>	<b>100.175</b>	<b>+3.244</b>	<b>+3,35</b>	<b>96.931</b>	<b>-4.635</b>	<b>-4,42</b>	<b>104.810</b>
De 25 a 29 años	119.199	-312	-0,26	119.511	-11.082	-8,51	130.281
<b>TOTAL 16-29 años</b>	<b>219.374</b>	<b>+2.932</b>	<b>+1,35</b>	<b>216.442</b>	<b>-15.717</b>	<b>-6,69</b>	<b>235.091</b>
De 30 a 34 años	144.110	-1.231	-0,85	145.341	-14.770	-9,30	158.880
<b>TOTAL 16-34 años</b>	<b>363.484</b>	<b>+1.701</b>	<b>+0,47</b>	<b>361.783</b>	<b>-30.487</b>	<b>-7,74</b>	<b>393.971</b>
De 35 y más años	1.292.082	-5.012	-0,39	1.297.094	-58.167	-4,31	1.350.249
<b>Total 16 y más años</b>	<b>1.655.566</b>	<b>-3.311</b>	<b>-0,20</b>	<b>1.658.877</b>	<b>-88.654</b>	<b>-5,08</b>	<b>1.744.220</b>

## Febrero 2024

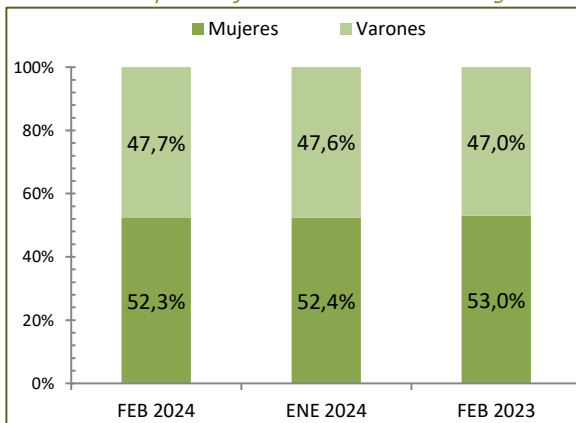
# PORCENTAJES DE JÓVENES DE 16 A 29 AÑOS EN EL PARO REGISTRADO POR PERÍODO Y SEXO

Para cada caso porcentajes sobre el total de Paro Registrado

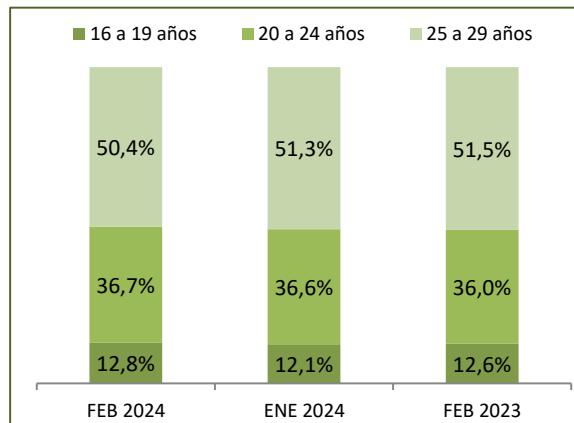


## DISTRIBUCIÓN SEGÚN EL SEXO

Para cada caso porcentajes sobre el total de Paro Registrado

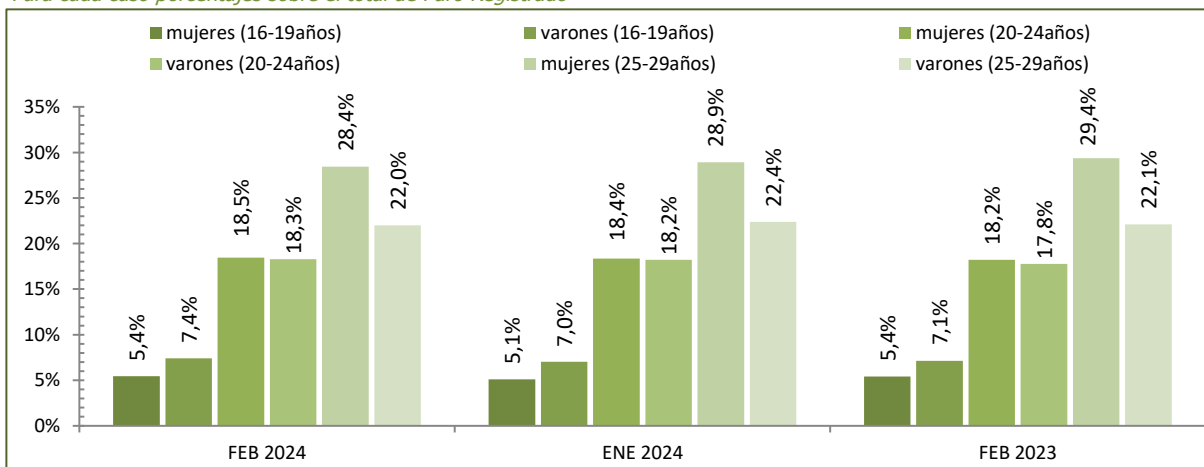


## DISTRIBUCIÓN SEGÚN LAS EDADES



## DISTRIBUCIÓN SEGÚN EL SEXO Y LAS EDADES

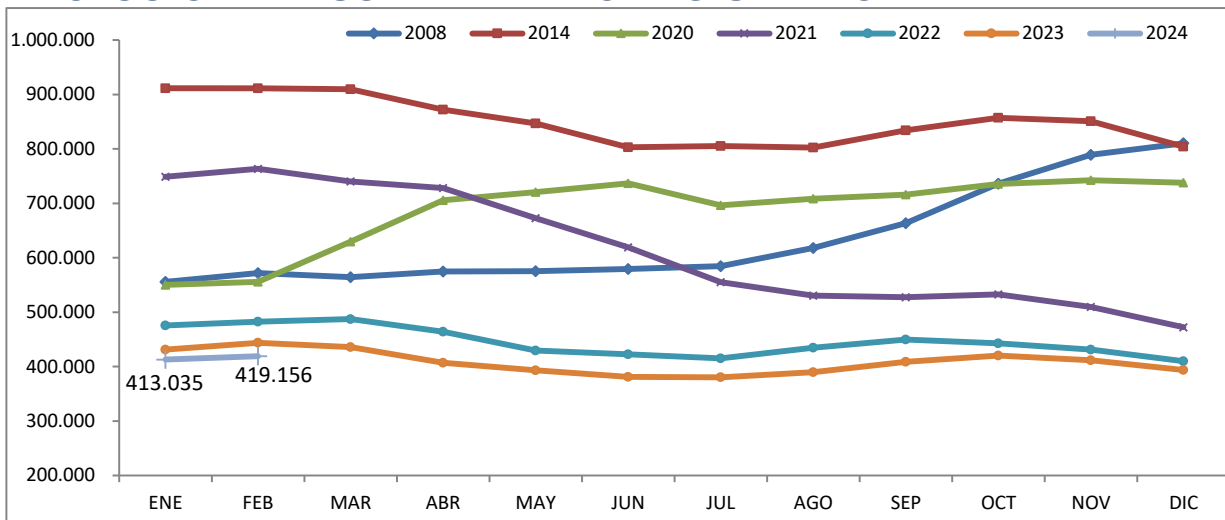
Para cada caso porcentajes sobre el total de Paro Registrado



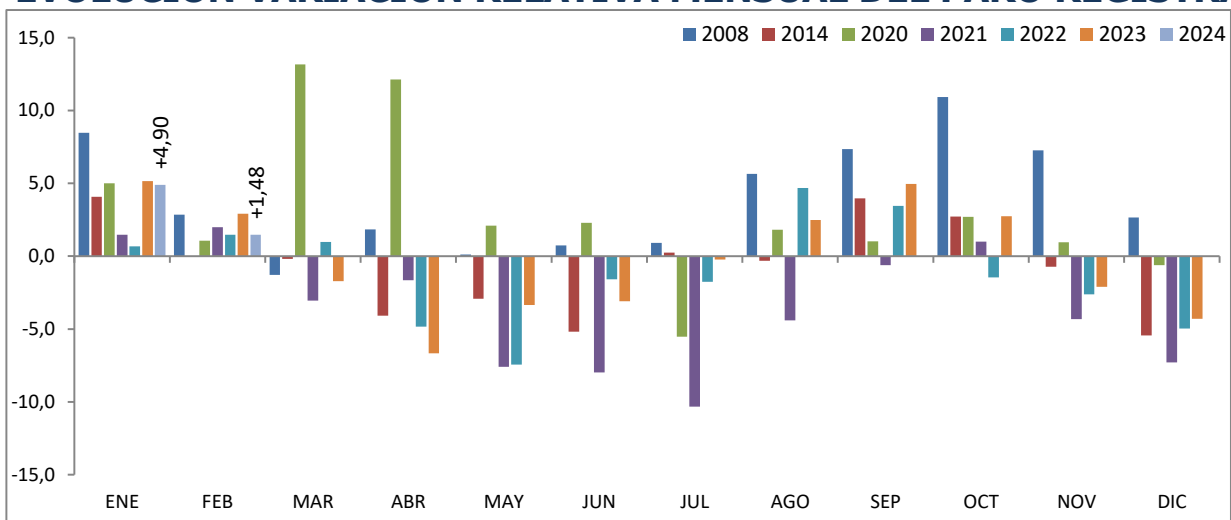
Fuente: Elaboración propia a partir de datos del Servicio Público de Empleo Estatal,  
ESTADÍSTICA DE DEMANDANTES DE EMPLEO, PUESTOS DE TRABAJO Y COLOCACIONES

## Febrero 2024

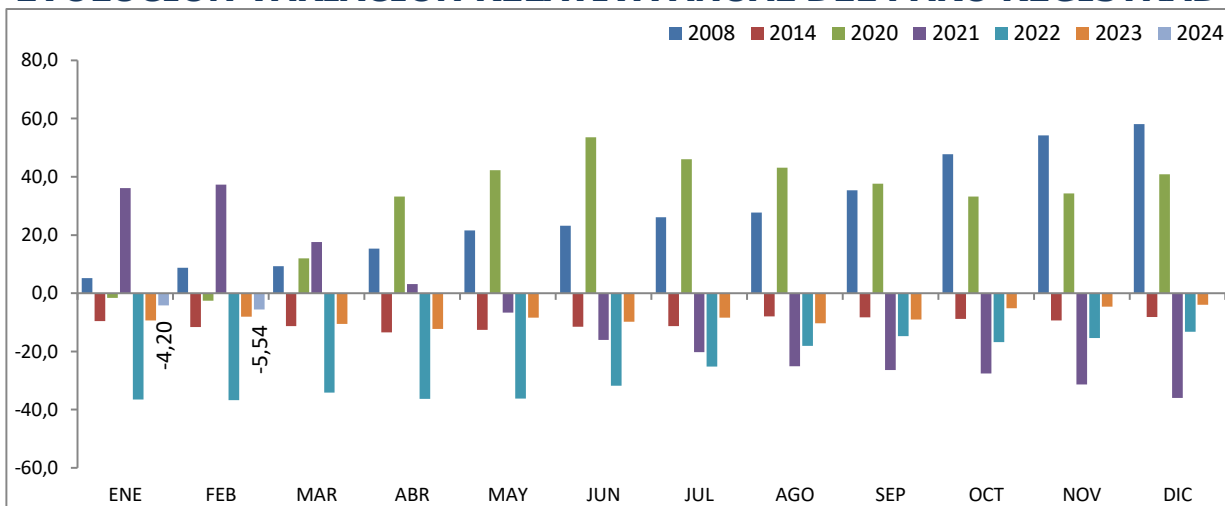
### JÓVENES DE 16 a 29 AÑOS EVOLUCIÓN MENSUAL DEL PARO REGISTRADO



### EVOLUCIÓN VARIACIÓN RELATIVA MENSUAL DEL PARO REGISTRADO



### EVOLUCIÓN VARIACIÓN RELATIVA ANUAL DEL PARO REGISTRADO



Fuente: Elaboración propia a partir de datos del Servicio Público de Empleo Estatal,  
ESTADÍSTICA DE DEMANDANTES DE EMPLEO, PUESTOS DE TRABAJO Y COLOCACIONES

Febrero 2024

## PARO REGISTRADO SEGÚN SEXO, EDADES Y RELACIÓN ENTRE SEXOS POR COMUNIDADES AUTÓNOMAS Y PROVINCIAS

Comunidades autónomas y provincias	TOTAL EDADES			De 16 a 29 años			De 30 y más años			RELACIÓN ENTRE SEXOS*		
	TOTAL	Varones	Mujeres	TOTAL	Varones	Mujeres	TOTAL	Varones	Mujeres	TOTAL	<30 años	RESTO EDADES
Almería	51.490	21.312	30.178	8.594	4.007	4.587	42.896	17.305	25.591	70,6	87,4	67,6
Cádiz	133.949	50.289	83.660	21.142	9.764	11.378	112.807	40.525	72.282	60,1	85,8	56,1
Córdoba	61.430	23.292	38.138	10.836	4.745	6.091	50.594	18.547	32.047	61,1	77,9	57,9
Granada	77.981	32.410	45.571	14.444	6.609	7.835	63.537	25.801	37.736	71,1	84,4	68,4
Huelva	38.020	15.599	22.421	6.312	3.048	3.264	31.708	12.551	19.157	69,6	93,4	65,5
Jaén	43.112	14.790	28.322	8.765	3.641	5.124	34.347	11.149	23.198	52,2	71,1	48,1
Málaga	134.243	53.256	80.987	20.369	9.910	10.459	113.874	43.346	70.528	65,8	94,8	61,5
Sevilla	170.682	65.220	105.462	28.941	13.513	15.428	141.741	51.707	90.034	61,8	87,6	57,4
<b>ANDALUCÍA</b>	<b>710.907</b>	<b>276.168</b>	<b>434.739</b>	<b>119.403</b>	<b>55.237</b>	<b>64.166</b>	<b>591.504</b>	<b>220.931</b>	<b>370.573</b>	<b>63,5</b>	<b>86,1</b>	<b>59,6</b>
Huesca	7.516	3.070	4.446	1.479	721	758	6.037	2.349	3.688	69,1	95,1	63,7
Teruel	4.763	1.962	2.801	901	471	430	3.862	1.491	2.371	70,0	109,5	62,9
Zaragoza	42.430	16.048	26.382	6.914	3.249	3.665	35.516	12.799	22.717	60,8	88,6	56,3
<b>ARAGÓN</b>	<b>54.709</b>	<b>21.080</b>	<b>33.629</b>	<b>9.294</b>	<b>4.441</b>	<b>4.853</b>	<b>45.415</b>	<b>16.639</b>	<b>28.776</b>	<b>62,7</b>	<b>91,5</b>	<b>57,8</b>
<b>ASTURIAS, PRINCIPADO DE</b>	<b>58.835</b>	<b>24.382</b>	<b>34.453</b>	<b>7.990</b>	<b>3.973</b>	<b>4.017</b>	<b>50.845</b>	<b>20.409</b>	<b>30.436</b>	<b>70,8</b>	<b>98,9</b>	<b>67,1</b>
<b>BALEARS, ILLES</b>	<b>30.743</b>	<b>12.925</b>	<b>17.818</b>	<b>5.670</b>	<b>2.764</b>	<b>2.906</b>	<b>25.073</b>	<b>10.161</b>	<b>14.912</b>	<b>72,5</b>	<b>95,1</b>	<b>68,1</b>
Las Palmas	88.002	37.513	50.489	11.422	5.530	5.892	76.580	31.983	44.597	74,3	93,9	71,7
Santa Cruz de Tenerife	81.728	35.119	46.609	10.405	5.077	5.328	71.323	30.042	41.281	75,3	95,3	72,8
<b>CANARIAS</b>	<b>169.730</b>	<b>72.632</b>	<b>97.098</b>	<b>21.827</b>	<b>10.607</b>	<b>11.220</b>	<b>147.903</b>	<b>62.025</b>	<b>85.878</b>	<b>74,8</b>	<b>94,5</b>	<b>72,2</b>
<b>CANTABRIA</b>	<b>32.754</b>	<b>13.522</b>	<b>19.232</b>	<b>4.826</b>	<b>2.391</b>	<b>2.435</b>	<b>27.928</b>	<b>11.131</b>	<b>16.797</b>	<b>70,3</b>	<b>98,2</b>	<b>66,3</b>
Albacete	25.706	8.773	16.933	3.836	1.672	2.164	21.870	7.101	14.769	51,8	77,3	48,1
Ciudad Real	37.153	12.132	25.021	5.832	2.478	3.354	31.321	9.654	21.667	48,5	73,9	44,6
Cuenca	10.396	3.985	6.411	1.653	802	851	8.743	3.183	5.560	62,2	94,2	57,2
Guadalajara	14.080	5.480	8.600	2.193	1.066	1.127	11.887	4.414	7.473	63,7	94,6	59,1
Toledo	51.139	17.709	33.430	7.149	3.280	3.869	43.990	14.429	29.561	53,0	84,8	48,8
<b>CASTILLA-LA MANCHA</b>	<b>138.474</b>	<b>48.079</b>	<b>90.395</b>	<b>20.663</b>	<b>9.298</b>	<b>11.365</b>	<b>117.811</b>	<b>38.781</b>	<b>79.030</b>	<b>53,2</b>	<b>81,8</b>	<b>49,1</b>
Ávila	9.057	3.746	5.311	1.304	626	678	7.753	3.120	4.633	70,5	92,3	67,3
Burgos	15.506	6.365	9.141	2.427	1.253	1.174	13.079	5.112	7.967	69,6	106,7	64,2
León	23.284	9.626	13.658	3.315	1.577	1.738	19.969	8.049	11.920	70,5	90,7	67,5
Palencia	6.882	2.769	4.113	1.206	560	646	5.676	2.209	3.467	67,3	86,7	63,7
Salamanca	18.427	7.389	11.038	3.099	1.541	1.558	15.328	5.848	9.480	66,9	98,9	61,7
Segovia	5.463	2.267	3.196	817	398	419	4.646	1.869	2.777	70,9	95,0	67,3
Soria	3.007	1.359	1.648	588	316	272	2.419	1.043	1.376	82,5	116,2	75,8
Valladolid	24.397	9.640	14.757	4.118	1.973	2.145	20.279	7.667	12.612	65,3	92,0	60,8
Zamora	9.357	3.944	5.413	1.323	619	704	8.034	3.325	4.709	72,9	87,9	70,6
<b>CASTILLA Y LEÓN</b>	<b>115.380</b>	<b>47.105</b>	<b>68.275</b>	<b>18.197</b>	<b>8.863</b>	<b>9.334</b>	<b>97.183</b>	<b>38.242</b>	<b>58.941</b>	<b>69,0</b>	<b>95,0</b>	<b>64,9</b>
Barcelona	256.453	110.393	146.060	34.751	17.721	17.030	221.702	92.672	129.030	75,6	104,1	71,8
Girona	31.403	13.715	17.688	4.713	2.362	2.351	26.690	11.353	15.337	77,5	100,5	74,0
Lleida	17.300	7.318	9.982	2.840	1.395	1.445	14.460	5.923	8.537	73,3	96,5	69,4
Tarragona	41.217	17.070	24.147	5.951	2.851	3.100	35.266	14.219	21.047	70,7	92,0	67,6
<b>CATALUÑA</b>	<b>346.373</b>	<b>148.496</b>	<b>197.877</b>	<b>48.255</b>	<b>24.329</b>	<b>23.926</b>	<b>298.118</b>	<b>124.167</b>	<b>173.951</b>	<b>75,0</b>	<b>101,7</b>	<b>71,4</b>
Alicante-Alacant	133.241	52.802	80.439	16.683	7.954	8.729	116.558	44.848	71.710	65,6	91,1	62,5
Castellón-Castelló	36.195	14.577	21.618	5.499	2.672	2.827	30.696	11.905	18.791	67,4	94,5	63,4
Valencia-València	157.896	61.446	96.450	22.104	10.581	11.523	135.792	50.865	84.927	63,7	91,8	59,9
<b>COMUNITAT VALENCIANA</b>	<b>327.332</b>	<b>128.825</b>	<b>198.507</b>	<b>44.286</b>	<b>21.207</b>	<b>23.079</b>	<b>283.046</b>	<b>107.618</b>	<b>175.428</b>	<b>64,9</b>	<b>91,9</b>	<b>61,3</b>
Badajoz	52.099	17.892	34.207	8.288	3.520	4.768	43.811	14.372	29.439	52,3	73,8	48,8
Cáceres	27.705	10.823	16.882	4.552	2.040	2.512	23.153	8.783	14.370	64,1	81,2	61,1
<b>EXTREMADURA</b>	<b>79.804</b>	<b>28.715</b>	<b>51.089</b>	<b>12.840</b>	<b>5.560</b>	<b>7.280</b>	<b>66.964</b>	<b>23.155</b>	<b>43.809</b>	<b>56,2</b>	<b>76,4</b>	<b>52,9</b>
A Coruña	52.153	21.785	30.368	5.924	2.830	3.094	46.229	18.955	27.274	71,7	91,5	69,5
Lugo	12.628	5.605	7.023	1.494	716	778	11.134	4.889	6.245	79,8	92,0	78,3
Ourense	15.362	6.617	8.745	1.791	878	913	13.571	5.739	7.832	75,7	96,2	73,3
Pontevedra	50.440	20.948	29.492	5.460	2.654	2.806	44.980	18.294	26.686	71,0	94,6	68,6
<b>GALICIA</b>	<b>130.583</b>	<b>54.955</b>	<b>75.628</b>	<b>14.669</b>	<b>7.078</b>	<b>7.591</b>	<b>115.914</b>	<b>47.877</b>	<b>68.037</b>	<b>72,7</b>	<b>93,2</b>	<b>70,4</b>

## Febrero 2024

### PARO REGISTRADO SEGÚN SEXO, EDADES Y RELACIÓN ENTRE SEXOS POR COMUNIDADES AUTÓNOMAS Y PROVINCIAS

Comunidades autónomas y provincias	TOTAL EDADES			De 16 a 29 años			De 30 y más años			RELACIÓN ENTRE SEXOS*		
	TOTAL	Varones	Mujeres	TOTAL	Varones	Mujeres	TOTAL	Varones	Mujeres	TOTAL	<30 años	RESTO EDADES
<b>MADRID, COMUNIDAD DE</b>	<b>305.976</b>	<b>124.617</b>	<b>181.359</b>	<b>45.636</b>	<b>22.529</b>	<b>23.107</b>	<b>260.340</b>	<b>102.088</b>	<b>158.252</b>	<b>68,7</b>	<b>97,5</b>	<b>64,5</b>
<b>MURCIA, REGIÓN DE</b>	<b>84.547</b>	<b>31.945</b>	<b>52.602</b>	<b>15.250</b>	<b>7.078</b>	<b>8.172</b>	<b>69.297</b>	<b>24.867</b>	<b>44.430</b>	<b>60,7</b>	<b>86,6</b>	<b>56,0</b>
<b>NAVARRA, COM. FORAL DE</b>	<b>31.037</b>	<b>12.207</b>	<b>18.830</b>	<b>5.673</b>	<b>2.609</b>	<b>3.064</b>	<b>25.364</b>	<b>9.598</b>	<b>15.766</b>	<b>64,8</b>	<b>85,2</b>	<b>60,9</b>
Araba/Álava	18.902	7.616	11.286	3.090	1.479	1.611	15.812	6.137	9.675	67,5	91,8	63,4
Bizkaia	62.478	26.699	35.779	10.243	5.015	5.228	52.235	21.684	30.551	74,6	95,9	71,0
Gipuzkoa	29.165	12.399	16.766	4.850	2.368	2.482	24.315	10.031	14.284	74,0	95,4	70,2
<b>PAÍS VASCO</b>	<b>110.545</b>	<b>46.714</b>	<b>63.831</b>	<b>18.183</b>	<b>8.862</b>	<b>9.321</b>	<b>92.362</b>	<b>37.852</b>	<b>54.510</b>	<b>73,2</b>	<b>95,1</b>	<b>69,4</b>
<b>RIOJA, LA</b>	<b>13.796</b>	<b>5.406</b>	<b>8.390</b>	<b>2.009</b>	<b>961</b>	<b>1.048</b>	<b>11.787</b>	<b>4.445</b>	<b>7.342</b>	<b>64,4</b>	<b>91,7</b>	<b>60,5</b>
<b>CEUTA</b>	<b>10.114</b>	<b>3.923</b>	<b>6.191</b>	<b>2.397</b>	<b>1.094</b>	<b>1.303</b>	<b>7.717</b>	<b>2.829</b>	<b>4.888</b>	<b>63,4</b>	<b>84,0</b>	<b>57,9</b>
<b>MELILLA</b>	<b>8.769</b>	<b>3.146</b>	<b>5.623</b>	<b>2.088</b>	<b>901</b>	<b>1.187</b>	<b>6.681</b>	<b>2.245</b>	<b>4.436</b>	<b>55,9</b>	<b>75,9</b>	<b>50,6</b>
<b>TOTAL ESTATAL</b>	<b>2.760.408</b>	<b>1.104.842</b>	<b>1.655.566</b>	<b>419.156</b>	<b>199.782</b>	<b>219.374</b>	<b>2.341.252</b>	<b>905.060</b>	<b>1.436.192</b>	<b>66,7</b>	<b>91,1</b>	<b>63,0</b>

\* Relación entre sexos: Número de varones por cada 100 mujeres

## Febrero 2024

### PARO REGISTRADO POR COMUNIDADES AUTÓNOMAS Y PROVINCIAS JÓVENES DE 16 A 29 AÑOS - AMBOS SEXOS

Comunidades Autónomas, Provincias	Febrero	Variación Mensual			Variación Anual		
	2024	Enero 2024		Febrero 2023			
	<i>Dato</i>	<i>Absoluta</i>	<i>Relativa</i>	<i>Dato</i>	<i>Absoluta</i>	<i>Relativa</i>	<i>Dato</i>
Almería	8.594	-75	-0,87	8.669	-654	-7,07	9.248
Cádiz	21.142	+12	+0,06	21.130	-1.593	-7,01	22.735
Córdoba	10.836	+254	+2,40	10.582	-599	-5,24	11.435
Granada	14.444	+199	+1,40	14.245	-200	-1,37	14.644
Huelva	6.312	-183	-2,82	6.495	-212	-3,25	6.524
Jaén	8.765	+455	+5,48	8.310	-576	-6,17	9.341
Málaga	20.369	+228	+1,13	20.141	-1.033	-4,83	21.402
Sevilla	28.941	+305	+1,07	28.636	-598	-2,02	29.539
<b>ANDALUCÍA</b>	<b>119.403</b>	<b>+1.195</b>	<b>+1,01</b>	<b>118.208</b>	<b>-5.465</b>	<b>-4,38</b>	<b>124.868</b>
Huesca	1.479	+21	+1,44	1.458	-13	-0,87	1.492
Teruel	901	+27	+3,09	874	-98	-9,81	999
Zaragoza	6.914	+223	+3,33	6.691	-529	-7,11	7.443
<b>ARAGÓN</b>	<b>9.294</b>	<b>+271</b>	<b>+3,00</b>	<b>9.023</b>	<b>-640</b>	<b>-6,44</b>	<b>9.934</b>
<b>ASTURIAS, PRINCIPADO DE</b>	<b>7.990</b>	<b>-35</b>	<b>-0,44</b>	<b>8.025</b>	<b>-852</b>	<b>-9,64</b>	<b>8.842</b>
<b>BALEARS, ILLES</b>	<b>5.670</b>	<b>-48</b>	<b>-0,84</b>	<b>5.718</b>	<b>-413</b>	<b>-6,79</b>	<b>6.083</b>
Las Palmas	11.422	+169	+1,50	11.253	-2.723	-19,25	14.145
Santa Cruz de Tenerife	10.405	+292	+2,89	10.113	-2.247	-17,76	12.652
<b>CANARIAS</b>	<b>21.827</b>	<b>+461</b>	<b>+2,16</b>	<b>21.366</b>	<b>-4.970</b>	<b>-18,55</b>	<b>26.797</b>
<b>CANTABRIA</b>	<b>4.826</b>	<b>+116</b>	<b>+2,46</b>	<b>4.710</b>	<b>-475</b>	<b>-8,96</b>	<b>5.301</b>
Albacete	3.836	+32	+0,84	3.804	-432	-10,12	4.268
Ciudad Real	5.832	+74	+1,29	5.758	-387	-6,22	6.219
Cuenca	1.653	+91	+5,83	1.562	-132	-7,39	1.785
Guadalajara	2.193	+132	+6,40	2.061	-281	-11,36	2.474
Toledo	7.149	+266	+3,86	6.883	-433	-5,71	7.582
<b>CASTILLA-LA MANCHA</b>	<b>20.663</b>	<b>+595</b>	<b>+2,96</b>	<b>20.068</b>	<b>-1.665</b>	<b>-7,46</b>	<b>22.328</b>
Ávila	1.304	-53	-3,91	1.357	-134	-9,32	1.438
Burgos	2.427	+39	+1,63	2.388	-70	-2,80	2.497
León	3.315	+119	+3,72	3.196	-196	-5,58	3.511
Palencia	1.206	-13	-1,07	1.219	-182	-13,11	1.388
Salamanca	3.099	+53	+1,74	3.046	-212	-6,40	3.311
Segovia	817	-25	-2,97	842	-82	-9,12	899
Soria	588	-20	-3,29	608	-21	-3,45	609
Valladolid	4.118	+63	+1,55	4.055	-368	-8,20	4.486
Zamora	1.323	-13	-0,97	1.336	-298	-18,38	1.621
<b>CASTILLA Y LEÓN</b>	<b>18.197</b>	<b>+150</b>	<b>+0,83</b>	<b>18.047</b>	<b>-1.563</b>	<b>-7,91</b>	<b>19.760</b>
Barcelona	34.751	+767	+2,26	33.984	+918	+2,71	33.833
Girona	4.713	-18	-0,38	4.731	-105	-2,18	4.818
Lleida	2.840	+44	+1,57	2.796	-115	-3,89	2.955
Tarragona	5.951	+93	+1,59	5.858	-67	-1,11	6.018
<b>CATALUÑA</b>	<b>48.255</b>	<b>+886</b>	<b>+1,87</b>	<b>47.369</b>	<b>+631</b>	<b>+1,32</b>	<b>47.624</b>



## Febrero 2024

### PARO REGISTRADO POR COMUNIDADES AUTÓNOMAS Y PROVINCIAS JÓVENES DE 16 A 29 AÑOS - AMBOS SEXOS

Comunidades Autónomas, Provincias	Febrero 2024	Variación Mensual Enero 2024			Variación Anual Febrero 2023		
	<i>Dato</i>	<i>Absoluta</i>	<i>Relativa</i>	<i>Dato</i>	<i>Absoluta</i>	<i>Relativa</i>	<i>Dato</i>
Alicante-Alacant	16.683	+168	+1,02	16.515	-1.849	-9,98	18.532
Castellón-Castelló	5.499	+24	+0,44	5.475	-128	-2,27	5.627
Valencia-València	22.104	+117	+0,53	21.987	-1.810	-7,57	23.914
<b>COMUNITAT VALENCIANA</b>	<b>44.286</b>	<b>+309</b>	<b>+0,70</b>	<b>43.977</b>	<b>-3.787</b>	<b>-7,88</b>	<b>48.073</b>
Badajoz	8.288	+28	+0,34	8.260	-874	-9,54	9.162
Cáceres	4.552	+58	+1,29	4.494	-378	-7,67	4.930
<b>EXTREMADURA</b>	<b>12.840</b>	<b>+86</b>	<b>+0,67</b>	<b>12.754</b>	<b>-1.252</b>	<b>-8,88</b>	<b>14.092</b>
A Coruña	5.924	+76	+1,30	5.848	-779	-11,62	6.703
Lugo	1.494	-29	-1,90	1.523	-149	-9,07	1.643
Ourense	1.791	-19	-1,05	1.810	-188	-9,50	1.979
Pontevedra	5.460	+138	+2,59	5.322	-840	-13,33	6.300
<b>GALICIA</b>	<b>14.669</b>	<b>+166</b>	<b>+1,14</b>	<b>14.503</b>	<b>-1.956</b>	<b>-11,77</b>	<b>16.625</b>
<b>MADRID, COMUNIDAD DE</b>	<b>45.636</b>	<b>+1.289</b>	<b>+2,91</b>	<b>44.347</b>	<b>+88</b>	<b>+0,19</b>	<b>45.548</b>
<b>MURCIA, REGIÓN DE</b>	<b>15.250</b>	<b>+229</b>	<b>+1,52</b>	<b>15.021</b>	<b>-2.206</b>	<b>-12,64</b>	<b>17.456</b>
<b>NAVARRA, COM. FORAL DE</b>	<b>5.673</b>	<b>+185</b>	<b>+3,37</b>	<b>5.488</b>	<b>-200</b>	<b>-3,41</b>	<b>5.873</b>
Araba/Álava	3.090	+68	+2,25	3.022	-16	-0,52	3.106
Bizkaia	10.243	+39	+0,38	10.204	+186	+1,85	10.057
Gipuzkoa	4.850	-60	-1,22	4.910	+4	+0,08	4.846
<b>PAÍS VASCO</b>	<b>18.183</b>	<b>+47</b>	<b>+0,26</b>	<b>18.136</b>	<b>+174</b>	<b>+0,97</b>	<b>18.009</b>
<b>RIOJA, LA</b>	<b>2.009</b>	<b>+70</b>	<b>+3,61</b>	<b>1.939</b>	<b>-19</b>	<b>-0,94</b>	<b>2.028</b>
<b>CEUTA</b>	<b>2.397</b>	<b>+61</b>	<b>+2,61</b>	<b>2.336</b>	<b>+77</b>	<b>+3,32</b>	<b>2.320</b>
<b>MELILLA</b>	<b>2.088</b>	<b>+88</b>	<b>+4,40</b>	<b>2.000</b>	<b>-76</b>	<b>-3,51</b>	<b>2.164</b>
<b>TOTAL ESTATAL</b>	<b>419.156</b>	<b>+6.121</b>	<b>+1,48</b>	<b>413.035</b>	<b>-24.569</b>	<b>-5,54</b>	<b>443.725</b>

Fuente: Elaboración propia a partir de datos del Servicio Público de Empleo Estatal,  
ESTADÍSTICA DE DEMANDANTES DE EMPLEO, PUESTOS DE TRABAJO Y COLOCACIONES

## Febrero 2024

### PARO REGISTRADO POR COMUNIDADES AUTÓNOMAS Y PROVINCIAS JÓVENES DE 16 A 29 AÑOS - VARONES

Comunidades Autónomas, Provincias	Febrero	Variación Mensual			Variación Anual		
	2024	Enero 2024		Febrero 2023			
	<i>Dato</i>	<i>Absoluta</i>	<i>Relativa</i>	<i>Dato</i>	<i>Absoluta</i>	<i>Relativa</i>	<i>Dato</i>
Almería	4.007	-92	-2,24	4.099	-96	-2,34	4.103
Cádiz	9.764	+70	+0,72	9.694	-707	-6,75	10.471
Córdoba	4.745	+169	+3,69	4.576	-306	-6,06	5.051
Granada	6.609	+126	+1,94	6.483	-27	-0,41	6.636
Huelva	3.048	-73	-2,34	3.121	-55	-1,77	3.103
Jaén	3.641	+257	+7,59	3.384	-230	-5,94	3.871
Málaga	9.910	+146	+1,50	9.764	-197	-1,95	10.107
Sevilla	13.513	+66	+0,49	13.447	-273	-1,98	13.786
<b>ANDALUCÍA</b>	<b>55.237</b>	<b>+669</b>	<b>+1,23</b>	<b>54.568</b>	<b>-1.891</b>	<b>-3,31</b>	<b>57.128</b>
Huesca	721	-13	-1,77	734	+11	+1,55	710
Teruel	471	+25	+5,61	446	+10	+2,17	461
Zaragoza	3.249	+98	+3,11	3.151	-209	-6,04	3.458
<b>ARAGÓN</b>	<b>4.441</b>	<b>+110</b>	<b>+2,54</b>	<b>4.331</b>	<b>-188</b>	<b>-4,06</b>	<b>4.629</b>
<b>ASTURIAS, PRINCIPADO DE</b>	<b>3.973</b>	<b>-10</b>	<b>-0,25</b>	<b>3.983</b>	<b>-357</b>	<b>-8,24</b>	<b>4.330</b>
<b>BALEARS, ILLES</b>	<b>2.764</b>	<b>-61</b>	<b>-2,16</b>	<b>2.825</b>	<b>-92</b>	<b>-3,22</b>	<b>2.856</b>
Las Palmas	5.530	+28	+0,51	5.502	-1.310	-19,15	6.840
Santa Cruz de Tenerife	5.077	+61	+1,22	5.016	-1.060	-17,27	6.137
<b>CANARIAS</b>	<b>10.607</b>	<b>+89</b>	<b>+0,85</b>	<b>10.518</b>	<b>-2.370</b>	<b>-18,26</b>	<b>12.977</b>
<b>CANTABRIA</b>	<b>2.391</b>	<b>+52</b>	<b>+2,22</b>	<b>2.339</b>	<b>-162</b>	<b>-6,35</b>	<b>2.553</b>
Albacete	1.672	-7	-0,42	1.679	-213	-11,30	1.885
Ciudad Real	2.478	+73	+3,04	2.405	-180	-6,77	2.658
Cuenca	802	+68	+9,26	734	-63	-7,28	865
Guadalajara	1.066	+41	+4,00	1.025	-125	-10,50	1.191
Toledo	3.280	+122	+3,86	3.158	-80	-2,38	3.360
<b>CASTILLA-LA MANCHA</b>	<b>9.298</b>	<b>+297</b>	<b>+3,30</b>	<b>9.001</b>	<b>-661</b>	<b>-6,64</b>	<b>9.959</b>
Ávila	626	-41	-6,15	667	-21	-3,25	647
Burgos	1.253	-1	-0,08	1.254	-9	-0,71	1.262
León	1.577	+71	+4,71	1.506	-84	-5,06	1.661
Palencia	560	-14	-2,44	574	-83	-12,91	643
Salamanca	1.541	+59	+3,98	1.482	+24	+1,58	1.517
Segovia	398	-14	-3,40	412	-23	-5,46	421
Soria	316	+0	+0,00	316	+29	+10,10	287
Valladolid	1.973	+31	+1,60	1.942	-109	-5,24	2.082
Zamora	619	-17	-2,67	636	-136	-18,01	755
<b>CASTILLA Y LEÓN</b>	<b>8.863</b>	<b>+74</b>	<b>+0,84</b>	<b>8.789</b>	<b>-412</b>	<b>-4,44</b>	<b>9.275</b>
Barcelona	17.721	+524	+3,05	17.197	+774	+4,57	16.947
Girona	2.362	-45	-1,87	2.407	-21	-0,88	2.383
Lleida	1.395	+29	+2,12	1.366	-18	-1,27	1.413
Tarragona	2.851	+58	+2,08	2.793	-80	-2,73	2.931
<b>CATALUÑA</b>	<b>24.329</b>	<b>+566</b>	<b>+2,38</b>	<b>23.763</b>	<b>+655</b>	<b>+2,77</b>	<b>23.674</b>

## Febrero 2024

### PARO REGISTRADO POR COMUNIDADES AUTÓNOMAS Y PROVINCIAS JÓVENES DE 16 A 29 AÑOS - VARONES

Comunidades Autónomas, Provincias	Febrero 2024	Variación Mensual Enero 2024			Variación Anual Febrero 2023		
	Dato	Absoluta	Relativa	Dato	Absoluta	Relativa	Dato
Alicante-Alacant	7.954	+165	+2,12	7.789	-627	-7,31	8.581
Castellón-Castelló	2.672	+31	+1,17	2.641	-42	-1,55	2.714
Valencia-València	10.581	+122	+1,17	10.459	-648	-5,77	11.229
<b>COMUNITAT VALENCIANA</b>	<b>21.207</b>	<b>+318</b>	<b>+1,52</b>	<b>20.889</b>	<b>-1.317</b>	<b>-5,85</b>	<b>22.524</b>
Badajoz	3.520	+3	+0,09	3.517	-420	-10,66	3.940
Cáceres	2.040	+18	+0,89	2.022	-185	-8,31	2.225
<b>EXTREMADURA</b>	<b>5.560</b>	<b>+21</b>	<b>+0,38</b>	<b>5.539</b>	<b>-605</b>	<b>-9,81</b>	<b>6.165</b>
A Coruña	2.830	+66	+2,39	2.764	-317	-10,07	3.147
Lugo	716	-11	-1,51	727	-33	-4,41	749
Ourense	878	-39	-4,25	917	-80	-8,35	958
Pontevedra	2.654	+51	+1,96	2.603	-442	-14,28	3.096
<b>GALICIA</b>	<b>7.078</b>	<b>+67</b>	<b>+0,96</b>	<b>7.011</b>	<b>-872</b>	<b>-10,97</b>	<b>7.950</b>
<b>MADRID, COMUNIDAD DE</b>	<b>22.529</b>	<b>+638</b>	<b>+2,91</b>	<b>21.891</b>	<b>+143</b>	<b>+0,64</b>	<b>22.386</b>
<b>MURCIA, REGIÓN DE</b>	<b>7.078</b>	<b>+133</b>	<b>+1,92</b>	<b>6.945</b>	<b>-843</b>	<b>-10,64</b>	<b>7.921</b>
<b>NAVARRA, COM. FORAL DE</b>	<b>2.609</b>	<b>+101</b>	<b>+4,03</b>	<b>2.508</b>	<b>-87</b>	<b>-3,23</b>	<b>2.696</b>
Araba/Álava	1.479	+31	+2,14	1.448	+18	+1,23	1.461
Bizkaia	5.015	+3	+0,06	5.012	+91	+1,85	4.924
Gipuzkoa	2.368	-3	-0,13	2.371	+52	+2,25	2.316
<b>PAÍS VASCO</b>	<b>8.862</b>	<b>+31</b>	<b>+0,35</b>	<b>8.831</b>	<b>+161</b>	<b>+1,85</b>	<b>8.701</b>
<b>RIOJA, LA</b>	<b>961</b>	<b>+33</b>	<b>+3,56</b>	<b>928</b>	<b>+19</b>	<b>+2,02</b>	<b>942</b>
<b>CEUTA</b>	<b>1.094</b>	<b>+20</b>	<b>+1,86</b>	<b>1.074</b>	<b>+69</b>	<b>+6,73</b>	<b>1.025</b>
<b>MELILLA</b>	<b>901</b>	<b>+41</b>	<b>+4,77</b>	<b>860</b>	<b>-42</b>	<b>-4,45</b>	<b>943</b>
<b>TOTAL ESTATAL</b>	<b>199.782</b>	<b>+3.189</b>	<b>+1,62</b>	<b>196.593</b>	<b>-8.852</b>	<b>-4,24</b>	<b>208.634</b>

Fuente: Elaboración propia a partir de datos del Servicio Público de Empleo Estatal,  
ESTADÍSTICA DE DEMANDANTES DE EMPLEO, PUESTOS DE TRABAJO Y COLOCACIONES

## Febrero 2024

### PARO REGISTRADO POR COMUNIDADES AUTÓNOMAS Y PROVINCIAS JÓVENES DE 16 A 29 AÑOS - MUJERES

Comunidades Autónomas, Provincias	Febrero	Variación Mensual			Variación Anual		
	2024	Enero 2024		Febrero 2023			
	Dato	Absoluta	Relativa	Dato	Absoluta	Relativa	Dato
Almería	4.587	+17	+0,37	4.570	-558	-10,85	5.145
Cádiz	11.378	-58	-0,51	11.436	-886	-7,22	12.264
Córdoba	6.091	+85	+1,42	6.006	-293	-4,59	6.384
Granada	7.835	+73	+0,94	7.762	-173	-2,16	8.008
Huelva	3.264	-110	-3,26	3.374	-157	-4,59	3.421
Jaén	5.124	+198	+4,02	4.926	-346	-6,33	5.470
Málaga	10.459	+82	+0,79	10.377	-836	-7,40	11.295
Sevilla	15.428	+239	+1,57	15.189	-325	-2,06	15.753
<b>ANDALUCÍA</b>	<b>64.166</b>	<b>+526</b>	<b>+0,83</b>	<b>63.640</b>	<b>-3.574</b>	<b>-5,28</b>	<b>67.740</b>
Huesca	758	+34	+4,70	724	-24	-3,07	782
Teruel	430	+2	+0,47	428	-108	-20,07	538
Zaragoza	3.665	+125	+3,53	3.540	-320	-8,03	3.985
<b>ARAGÓN</b>	<b>4.853</b>	<b>+161</b>	<b>+3,43</b>	<b>4.692</b>	<b>-452</b>	<b>-8,52</b>	<b>5.305</b>
<b>ASTURIAS, PRINCIPADO DE</b>	<b>4.017</b>	<b>-25</b>	<b>-0,62</b>	<b>4.042</b>	<b>-495</b>	<b>-10,97</b>	<b>4.512</b>
<b>BALEARS, ILLES</b>	<b>2.906</b>	<b>+13</b>	<b>+0,45</b>	<b>2.893</b>	<b>-321</b>	<b>-9,95</b>	<b>3.227</b>
Las Palmas	5.892	+141	+2,45	5.751	-1.413	-19,34	7.305
Santa Cruz de Tenerife	5.328	+231	+4,53	5.097	-1.187	-18,22	6.515
<b>CANARIAS</b>	<b>11.220</b>	<b>+372</b>	<b>+3,43</b>	<b>10.848</b>	<b>-2.600</b>	<b>-18,81</b>	<b>13.820</b>
<b>CANTABRIA</b>	<b>2.435</b>	<b>+64</b>	<b>+2,70</b>	<b>2.371</b>	<b>-313</b>	<b>-11,39</b>	<b>2.748</b>
Albacete	2.164	+39	+1,84	2.125	-219	-9,19	2.383
Ciudad Real	3.354	+1	+0,03	3.353	-207	-5,81	3.561
Cuenca	851	+23	+2,78	828	-69	-7,50	920
Guadalajara	1.127	+91	+8,78	1.036	-156	-12,16	1.283
Toledo	3.869	+144	+3,87	3.725	-353	-8,36	4.222
<b>CASTILLA-LA MANCHA</b>	<b>11.365</b>	<b>+298</b>	<b>+2,69</b>	<b>11.067</b>	<b>-1.004</b>	<b>-8,12</b>	<b>12.369</b>
Ávila	678	-12	-1,74	690	-113	-14,29	791
Burgos	1.174	+40	+3,53	1.134	-61	-4,94	1.235
León	1.738	+48	+2,84	1.690	-112	-6,05	1.850
Palencia	646	+1	+0,16	645	-99	-13,29	745
Salamanca	1.558	-6	-0,38	1.564	-236	-13,15	1.794
Segovia	419	-11	-2,56	430	-59	-12,34	478
Soria	272	-20	-6,85	292	-50	-15,53	322
Valladolid	2.145	+32	+1,51	2.113	-259	-10,77	2.404
Zamora	704	+4	+0,57	700	-162	-18,71	866
<b>CASTILLA Y LEÓN</b>	<b>9.334</b>	<b>+76</b>	<b>+0,82</b>	<b>9.258</b>	<b>-1.151</b>	<b>-10,98</b>	<b>10.485</b>
Barcelona	17.030	+243	+1,45	16.787	+144	+0,85	16.886
Girona	2.351	+27	+1,16	2.324	-84	-3,45	2.435
Lleida	1.445	+15	+1,05	1.430	-97	-6,29	1.542
Tarragona	3.100	+35	+1,14	3.065	+13	+0,42	3.087
<b>CATALUÑA</b>	<b>23.926</b>	<b>+320</b>	<b>+1,36</b>	<b>23.606</b>	<b>-24</b>	<b>-0,10</b>	<b>23.950</b>

## Febrero 2024

### PARO REGISTRADO POR COMUNIDADES AUTÓNOMAS Y PROVINCIAS JÓVENES DE 16 A 29 AÑOS - MUJERES

Comunidades Autónomas, Provincias	Febrero 2024	Variación Mensual Enero 2024			Variación Anual Febrero 2023		
	<i>Dato</i>	<i>Absoluta</i>	<i>Relativa</i>	<i>Dato</i>	<i>Absoluta</i>	<i>Relativa</i>	<i>Dato</i>
Alicante-Alacant	8.729	+3	+0,03	8.726	-1.222	-12,28	9.951
Castellón-Castelló	2.827	-7	-0,25	2.834	-86	-2,95	2.913
Valencia-València	11.523	-5	-0,04	11.528	-1.162	-9,16	12.685
<b>COMUNITAT VALENCIANA</b>	<b>23.079</b>	<b>-9</b>	<b>-0,04</b>	<b>23.088</b>	<b>-2.470</b>	<b>-9,67</b>	<b>25.549</b>
Badajoz	4.768	+25	+0,53	4.743	-454	-8,69	5.222
Cáceres	2.512	+40	+1,62	2.472	-193	-7,13	2.705
<b>EXTREMADURA</b>	<b>7.280</b>	<b>+65</b>	<b>+0,90</b>	<b>7.215</b>	<b>-647</b>	<b>-8,16</b>	<b>7.927</b>
A Coruña	3.094	+10	+0,32	3.084	-462	-12,99	3.556
Lugo	778	-18	-2,26	796	-116	-12,98	894
Ourense	913	+20	+2,24	893	-108	-10,58	1.021
Pontevedra	2.806	+87	+3,20	2.719	-398	-12,42	3.204
<b>GALICIA</b>	<b>7.591</b>	<b>+99</b>	<b>+1,32</b>	<b>7.492</b>	<b>-1.084</b>	<b>-12,50</b>	<b>8.675</b>
<b>MADRID, COMUNIDAD DE</b>	<b>23.107</b>	<b>+651</b>	<b>+2,90</b>	<b>22.456</b>	<b>-55</b>	<b>-0,24</b>	<b>23.162</b>
<b>MURCIA, REGIÓN DE</b>	<b>8.172</b>	<b>+96</b>	<b>+1,19</b>	<b>8.076</b>	<b>-1.363</b>	<b>-14,29</b>	<b>9.535</b>
<b>NAVARRA, COM. FORAL DE</b>	<b>3.064</b>	<b>+84</b>	<b>+2,82</b>	<b>2.980</b>	<b>-113</b>	<b>-3,56</b>	<b>3.177</b>
Araba/Álava	1.611	+37	+2,35	1.574	-34	-2,07	1.645
Bizkaia	5.228	+36	+0,69	5.192	+95	+1,85	5.133
Gipuzkoa	2.482	-57	-2,24	2.539	-48	-1,90	2.530
<b>PAÍS VASCO</b>	<b>9.321</b>	<b>+16</b>	<b>+0,17</b>	<b>9.305</b>	<b>+13</b>	<b>+0,14</b>	<b>9.308</b>
<b>RIOJA, LA</b>	<b>1.048</b>	<b>+37</b>	<b>+3,66</b>	<b>1.011</b>	<b>-38</b>	<b>-3,50</b>	<b>1.086</b>
<b>CEUTA</b>	<b>1.303</b>	<b>+41</b>	<b>+3,25</b>	<b>1.262</b>	<b>+8</b>	<b>+0,62</b>	<b>1.295</b>
<b>MELILLA</b>	<b>1.187</b>	<b>+47</b>	<b>+4,12</b>	<b>1.140</b>	<b>-34</b>	<b>-2,78</b>	<b>1.221</b>
<b>TOTAL ESTATAL</b>	<b>219.374</b>	<b>+2.932</b>	<b>+1,35</b>	<b>216.442</b>	<b>-15.717</b>	<b>-6,69</b>	<b>235.091</b>

Fuente: Elaboración propia a partir de datos del Servicio Público de Empleo Estatal,  
ESTADÍSTICA DE DEMANDANTES DE EMPLEO, PUESTOS DE TRABAJO Y COLOCACIONES

Febrero 2024

## DISTRIBUCIÓN DEL PARO REGISTRADO SEGÚN ESTUDIOS TERMINADOS, SEXO Y GRUPOS DE EDADES JÓVENES

Sexo y Estudios Terminados	TOTAL 16y+años	TOTAL 16-29	TOTAL 16-24	Grupos de Edades		
				16-19	20-24	25-29
<b>AMBOS SEXOS</b>						
TOTAL	2.760.408	419.156	207.755	53.821	153.934	211.401
Sin Estudios	1,98%	1,99%	2,18%	2,61%	2,03%	1,80%
<i>ESTUDIOS PRIMARIOS</i>						
- Incompletos	12,41%	12,02%	13,80%	16,47%	12,86%	10,27%
- Completos	9,99%	11,12%	12,23%	14,49%	11,43%	10,03%
<i>ESTUDIOS SECUNDARIOS</i>						
- Programas FP	7,99%	8,33%	8,51%	6,31%	9,28%	8,16%
- Educación General	52,06%	48,63%	52,02%	59,91%	49,27%	45,30%
<i>EST. POSTSECUNDARIOS</i>						
- Técnico Prof. Superior	6,52%	8,05%	6,69%	0,13%	8,99%	9,39%
- Primer ciclo	2,33%	0,09%	0,05%	0,01%	0,07%	0,13%
- Segundo y tercer ciclo	6,65%	9,68%	4,46%	0,03%	6,00%	14,82%
- Otros	0,07%	0,07%	0,06%	0,039%	0,06%	0,09%
<b>VARONES</b>						
TOTAL	1.104.842	199.782	107.580	30.998	76.582	92.202
Sin Estudios	1,81%	1,93%	2,19%	2,69%	1,99%	1,64%
<i>ESTUDIOS PRIMARIOS</i>						
- Incompletos	13,11%	12,34%	14,20%	16,91%	13,10%	10,17%
- Completos	10,71%	11,64%	12,68%	14,90%	11,78%	10,43%
<i>ESTUDIOS SECUNDARIOS</i>						
- Programas FP	6,60%	8,23%	8,15%	5,16%	9,36%	8,33%
- Educación General	54,75%	51,21%	54,07%	60,13%	51,62%	47,88%
<i>EST. POSTSECUNDARIOS</i>						
- Técnico Prof. Superior	5,85%	7,75%	6,02%	0,13%	8,41%	9,77%
- Primer ciclo	1,51%	0,06%	0,04%	0,01%	0,05%	0,09%
- Segundo y tercer ciclo	5,59%	6,76%	2,60%	0,02%	3,64%	11,62%
- Otros	0,06%	0,07%	0,05%	0,048%	0,05%	0,08%
<b>MUJERES</b>						
TOTAL	1.655.566	219.374	100.175	22.823	77.352	119.199
Sin Estudios	2,09%	2,04%	2,18%	2,51%	2,08%	1,92%
<i>ESTUDIOS PRIMARIOS</i>						
- Incompletos	11,95%	11,73%	13,37%	15,88%	12,63%	10,35%
- Completos	9,50%	10,64%	11,74%	13,93%	11,09%	9,72%
<i>ESTUDIOS SECUNDARIOS</i>						
- Programas FP	8,92%	8,43%	8,89%	7,86%	9,20%	8,03%
- Educación General	50,27%	46,29%	49,82%	59,60%	46,94%	43,31%
<i>EST. POSTSECUNDARIOS</i>						
- Técnico Prof. Superior	6,96%	8,33%	7,41%	0,14%	9,56%	9,10%
- Primer ciclo	2,88%	0,12%	0,07%	0,02%	0,09%	0,16%
- Segundo y tercer ciclo	7,35%	12,35%	6,45%	0,04%	8,34%	17,30%
- Otros	0,08%	0,08%	0,07%	0,03%	0,08%	0,09%

Fuente: Elaboración propia a partir de datos del Servicio Público de Empleo Estatal,  
ESTADÍSTICA DE DEMANDANTES DE EMPLEO, PUESTOS DE TRABAJO Y COLOCACIONES

## Febrero 2024

### PARO REGISTRADO SEGÚN SEXO Y ESTUDIOS TERMINADOS

### JÓVENES DE 16 A 29 AÑOS

Sexo y <i>Estudios Terminados</i>	Febrero 2024	Variación Mensual Enero 2024			Variación Anual Febrero 2023		
	<i>Dato</i>	<i>Absoluta</i>	<i>Relativa</i>	<i>Dato</i>	<i>Absoluta</i>	<i>Relativa</i>	<i>Dato</i>
<b>AMBOS SEXOS</b>							
TOTAL	419.156	+6.121	+1,48	413.035	-24.569	-5,54	443.725
Sin Estudios	8.338	+69	+0,83	8.269	+95	+1,15	8.243
<i>ESTUDIOS PRIMARIOS</i>							
- Incompletos	50.380	+553	+1,11	49.827	-3.915	-7,21	54.295
- Completos	46.612	+1.090	+2,39	45.522	-1.403	-2,92	48.015
<i>ESTUDIOS SECUNDARIOS</i>							
- Programas FP	34.928	+704	+2,06	34.224	-2.398	-6,42	37.326
- Educación General	203.855	+3.938	+1,97	199.917	-15.621	-7,12	219.476
<i>EST. POSTSECUNDARIOS</i>							
- Técnico Prof. Superior	33.757	+322	+0,96	33.435	+348	+1,04	33.409
- Primer ciclo	386	-6	-1,53	392	-51	-11,67	437
- Segundo y tercer ciclo	40.588	-552	-1,34	41.140	-1.663	-3,94	42.251
- Otros	312	+3	+0,97	309	+39	+14,29	273
<b>VARONES</b>							
TOTAL	199.782	+3.189	+1,62	196.593	-8.852	-4,24	208.634
Sin Estudios	3.865	-3	-0,08	3.868	+143	+3,84	3.722
<i>ESTUDIOS PRIMARIOS</i>							
- Incompletos	24.645	+328	+1,35	24.317	-1.637	-6,23	26.282
- Completos	23.264	+554	+2,44	22.710	-726	-3,03	23.990
<i>ESTUDIOS SECUNDARIOS</i>							
- Programas FP	16.445	+186	+1,14	16.259	-815	-4,72	17.260
- Educación General	102.314	+2.245	+2,24	100.069	-6.453	-5,93	108.767
<i>EST. POSTSECUNDARIOS</i>							
- Técnico Prof. Superior	15.488	+69	+0,45	15.419	+725	+4,91	14.763
- Primer ciclo	122	-11	-8,27	133	-7	-5,43	129
- Segundo y tercer ciclo	13.506	-180	-1,32	13.686	-109	-0,80	13.615
- Otros	133	+1	+0,76	132	+27	+25,47	106
<b>MUJERES</b>							
TOTAL	219.374	+2.932	+1,35	216.442	-15.717	-6,69	235.091
Sin Estudios	4.473	+72	+1,64	4.401	-48	-1,06	4.521
<i>ESTUDIOS PRIMARIOS</i>							
- Incompletos	25.735	+225	+0,88	25.510	-2.278	-8,13	28.013
- Completos	23.348	+536	+2,35	22.812	-677	-2,82	24.025
<i>ESTUDIOS SECUNDARIOS</i>							
- Programas FP	18.483	+518	+2,88	17.965	-1.583	-7,89	20.066
- Educación General	101.541	+1.693	+1,70	99.848	-9.168	-8,28	110.709
<i>EST. POSTSECUNDARIOS</i>							
- Técnico Prof. Superior	18.269	+253	+1,40	18.016	-377	-2,02	18.646
- Primer ciclo	264	+5	+1,93	259	-44	-14,29	308
- Segundo y tercer ciclo	27.082	-372	-1,35	27.454	-1.554	-5,43	28.636
- Otros	179	+2	+1,13	177	+12	+7,19	167

Febrero 2024

## DISTRIBUCIÓN DEL PARO REGISTRADO SEGÚN DURACIÓN DE LA DEMANDA, SEXO Y GRUPOS DE EDADES JÓVENES

Sexo y Duración de la demanda	TOTAL 16y+años	TOTAL 16-29	TOTAL 16-24	Grupos de Edades		
				16-19	20-24	25-29
<b>AMBOS SEXOS</b>						
TOTAL	2.760.408	419.156	207.755	53.821	153.934	211.401
Menor o igual a 7 días	2,38%	4,79%	5,44%	6,30%	5,14%	4,16%
Entre 7 y 15 días	2,91%	5,79%	6,56%	7,64%	6,19%	5,02%
Entre 15 y 30 días	5,51%	10,69%	11,90%	13,57%	11,31%	9,51%
Entre 1 y 3 meses	16,32%	29,02%	30,99%	32,30%	30,54%	27,08%
Entre 3 y 6 meses	14,62%	20,14%	19,93%	19,37%	20,12%	20,34%
Entre 6 y 9 meses	8,05%	8,53%	7,96%	7,55%	8,11%	9,10%
Entre 9 y 12 meses	6,01%	4,96%	4,22%	4,33%	4,18%	5,68%
Entre 12 y 18 meses	9,69%	6,36%	5,52%	5,27%	5,60%	7,19%
Entre 18 y 24 meses	6,15%	3,11%	2,60%	1,93%	2,84%	3,61%
Más de 24 meses	28,36%	6,61%	4,88%	1,74%	5,98%	8,32%
<b>VARONES</b>						
TOTAL	1.104.842	199.782	107.580	30.998	76.582	92.202
Menor o igual a 7 días	2,77%	5,09%	5,62%	6,30%	5,35%	4,47%
Entre 7 y 15 días	3,38%	6,21%	6,89%	7,92%	6,47%	5,43%
Entre 15 y 30 días	6,34%	11,39%	12,32%	13,76%	11,74%	10,30%
Entre 1 y 3 meses	18,24%	30,34%	31,83%	33,01%	31,35%	28,59%
Entre 3 y 6 meses	15,51%	20,38%	19,99%	19,34%	20,26%	20,82%
Entre 6 y 9 meses	8,27%	8,22%	7,69%	7,24%	7,87%	8,85%
Entre 9 y 12 meses	5,87%	4,60%	4,00%	4,14%	3,94%	5,30%
Entre 12 y 18 meses	8,95%	5,54%	5,06%	4,96%	5,10%	6,10%
Entre 18 y 24 meses	5,65%	2,64%	2,32%	1,73%	2,56%	3,01%
Más de 24 meses	25,02%	5,59%	4,28%	1,60%	5,37%	7,13%
<b>MUJERES</b>						
TOTAL	1.655.566	219.374	100.175	22.823	77.352	119.199
Menor o igual a 7 días	2,12%	4,52%	5,24%	6,30%	4,93%	3,92%
Entre 7 y 15 días	2,60%	5,39%	6,21%	7,27%	5,90%	4,70%
Entre 15 y 30 días	4,96%	10,06%	11,44%	13,31%	10,89%	8,89%
Entre 1 y 3 meses	15,03%	27,82%	30,10%	31,34%	29,73%	25,91%
Entre 3 y 6 meses	14,04%	19,92%	19,86%	19,42%	19,98%	19,97%
Entre 6 y 9 meses	7,90%	8,82%	8,26%	7,96%	8,35%	9,28%
Entre 9 y 12 meses	6,10%	5,28%	4,45%	4,59%	4,41%	5,98%
Entre 12 y 18 meses	10,18%	7,11%	6,01%	5,67%	6,11%	8,04%
Entre 18 y 24 meses	6,49%	3,53%	2,90%	2,20%	3,11%	4,06%
Más de 24 meses	30,59%	7,54%	5,52%	1,94%	6,58%	9,24%

Fuente: Elaboración propia a partir de datos del Servicio Público de Empleo Estatal,  
ESTADÍSTICA DE DEMANDANTES DE EMPLEO, PUESTOS DE TRABAJO Y COLOCACIONES



## Febrero 2024

### PARO REGISTRADO SEGÚN SEXO Y DURACIÓN DE LA DEMANDA JÓVENES DE 16 A 29 AÑOS

Sexo y Duración de la demanda	Febrero 2024	Variación Mensual Enero 2024			Variación Anual Febrero 2023		
	Dato	Absoluta	Relativa	Dato	Absoluta	Relativa	Dato
<b>AMBOS SEXOS</b>							
TOTAL	419.156	+6.121	+1,48	413.035	-24.569	-5,54	443.725
Menor o igual a 7 días	20.088	-3.696	-15,54	23.784	-2.222	-9,96	22.310
Entre 7 y 15 días	24.249	-5.237	-17,76	29.486	-2.513	-9,39	26.762
Entre 15 y 30 días	44.818	-7.474	-14,29	52.292	-7.037	-13,57	51.855
Entre 1 y 3 meses	121.638	+17.421	+16,72	104.217	-10.475	-7,93	132.113
Entre 3 y 6 meses	84.398	+4.106	+5,11	80.292	-4.690	-5,26	89.088
Entre 6 y 9 meses	35.774	-147	-0,41	35.921	-1.414	-3,80	37.188
Entre 9 y 12 meses	20.777	+254	+1,24	20.523	+1.186	+6,05	19.591
Entre 12 y 18 meses	26.670	+400	+1,52	26.270	+978	+3,81	25.692
Entre 18 y 24 meses	13.025	+79	+0,61	12.946	+5.121	+64,79	7.904
Más de 24 meses	27.719	+415	+1,52	27.304	-3.503	-11,22	31.222
<b>VARONES</b>							
TOTAL	199.782	+3.189	+1,62	196.593	-8.852	-4,24	208.634
Menor o igual a 7 días	10.166	-1.864	-15,49	12.030	-1.131	-10,01	11.297
Entre 7 y 15 días	12.416	-2.370	-16,03	14.786	-1.014	-7,55	13.430
Entre 15 y 30 días	22.754	-3.064	-11,87	25.818	-2.949	-11,47	25.703
Entre 1 y 3 meses	60.604	+7.545	+14,22	53.059	-4.710	-7,21	65.314
Entre 3 y 6 meses	40.707	+2.533	+6,64	38.174	-1.157	-2,76	41.864
Entre 6 y 9 meses	16.431	-231	-1,39	16.662	+132	+0,81	16.299
Entre 9 y 12 meses	9.189	+320	+3,61	8.869	+803	+9,58	8.386
Entre 12 y 18 meses	11.064	+161	+1,48	10.903	+362	+3,38	10.702
Entre 18 y 24 meses	5.274	-6	-0,11	5.280	+2.007	+61,43	3.267
Más de 24 meses	11.177	+165	+1,50	11.012	-1.195	-9,66	12.372
<b>MUJERES</b>							
TOTAL	219.374	+2.932	+1,35	216.442	-15.717	-6,69	235.091
Menor o igual a 7 días	9.922	-1.832	-15,59	11.754	-1.091	-9,91	11.013
Entre 7 y 15 días	11.833	-2.867	-19,50	14.700	-1.499	-11,24	13.332
Entre 15 y 30 días	22.064	-4.410	-16,66	26.474	-4.088	-15,63	26.152
Entre 1 y 3 meses	61.034	+9.876	+19,30	51.158	-5.765	-8,63	66.799
Entre 3 y 6 meses	43.691	+1.573	+3,73	42.118	-3.533	-7,48	47.224
Entre 6 y 9 meses	19.343	+84	+0,44	19.259	-1.546	-7,40	20.889
Entre 9 y 12 meses	11.588	-66	-0,57	11.654	+383	+3,42	11.205
Entre 12 y 18 meses	15.606	+239	+1,56	15.367	+616	+4,11	14.990
Entre 18 y 24 meses	7.751	+85	+1,11	7.666	+3.114	+67,16	4.637
Más de 24 meses	16.542	+250	+1,53	16.292	-2.308	-12,24	18.850

Fuente: Elaboración propia a partir de datos del Servicio Público de Empleo Estatal,  
ESTADÍSTICA DE DEMANDANTES DE EMPLEO, PUESTOS DE TRABAJO Y COLOCACIONES

## EVOLUCIÓN DEL PARO REGISTRADO SEGÚN SEXO Y EDADES

	TOTAL 16 Y MÁS AÑOS			MENORES DE 30 AÑOS			30 Y MÁS AÑOS		
	TOTAL	Varones	Mujeres	TOTAL	Varones	Mujeres	TOTAL	Varones	Mujeres
ENERO 2008	3.128.963	1.576.467	1.552.496	810.280	457.739	352.541	2.318.683	1.118.728	1.199.955
FEBRERO 2008	2.989.269	1.447.780	1.541.489	789.336	431.674	357.662	2.199.933	1.016.106	1.183.827
MARZO 2008	2.818.026	1.335.865	1.482.161	735.869	395.841	340.028	2.082.157	940.024	1.142.133
ABRIL 2008	2.625.368	1.218.732	1.406.636	663.328	352.315	311.013	1.962.040	866.417	1.095.623
MAYO 2008	2.530.001	1.162.191	1.367.810	617.940	324.956	292.984	1.912.061	837.235	1.074.826
JUNIO 2008	2.426.916	1.086.102	1.340.814	584.838	302.847	281.991	1.842.078	783.255	1.058.823
JULIO 2008	2.390.424	1.051.418	1.339.006	579.577	295.939	283.638	1.810.847	755.479	1.055.368
AGOSTO 2008	2.353.575	1.019.759	1.333.816	575.378	287.327	288.051	1.778.197	732.432	1.045.765
SEPTIEMBRE 2008	2.338.517	996.715	1.341.802	574.685	282.274	292.411	1.763.832	714.441	1.049.391
OCTUBRE 2008	2.300.975	968.485	1.332.490	564.351	273.113	291.238	1.736.624	695.372	1.041.252
NOVIEMBRE 2008	2.315.331	964.233	1.351.098	571.637	272.700	298.937	1.743.694	691.533	1.052.161
DICEMIEMBRE 2008	2.261.925	935.597	1.326.328	555.768	263.059	292.709	1.706.157	672.538	1.033.619
ENERO 2014	4.814.435	2.337.410	2.477.025	911.485	456.877	454.608	3.902.950	1.880.533	2.022.417
FEBRERO 2014	4.812.486	2.334.622	2.477.864	911.264	457.638	453.626	3.901.222	1.876.984	2.024.238
MARZO 2014	4.795.866	2.320.687	2.475.179	909.489	456.716	452.773	3.886.377	1.863.971	2.022.406
ABRIL 2014	4.684.301	2.262.612	2.421.689	872.351	437.419	434.932	3.811.950	1.825.193	1.986.757
MAYO 2014	4.572.385	2.188.342	2.384.043	846.804	421.412	425.392	3.725.581	1.766.930	1.958.651
JUNIO 2014	4.449.701	2.117.045	2.332.656	803.010	399.823	403.187	3.646.691	1.717.222	1.929.469
JULIO 2014	4.419.860	2.094.322	2.325.538	805.019	398.520	406.499	3.614.841	1.695.802	1.919.039
AGOSTO 2014	4.427.930	2.099.835	2.328.095	802.416	393.886	408.530	3.625.514	1.705.949	1.919.565
SEPTIEMBRE 2014	4.447.650	2.095.768	2.351.882	834.290	408.182	426.108	3.613.360	1.687.586	1.925.774
OCTUBRE 2014	4.526.804	2.136.227	2.390.577	856.968	420.872	436.096	3.669.836	1.715.355	1.954.481
NOVIEMBRE 2014	4.512.116	2.120.210	2.391.906	850.722	418.026	432.696	3.661.394	1.702.184	1.959.210
DICEMIEMBRE 2014	4.447.711	2.112.508	2.335.203	804.413	399.183	405.230	3.643.298	1.713.325	1.929.973
ENERO 2019	3.285.761	1.360.448	1.925.313	559.369	260.014	299.355	2.726.392	1.100.434	1.625.958
FEBRERO 2019	3.289.040	1.360.225	1.928.815	570.795	266.288	304.507	2.718.245	1.093.937	1.624.308
MARZO 2019	3.255.084	1.338.897	1.916.187	561.915	262.250	299.665	2.693.169	1.076.647	1.616.522
ABRIL 2019	3.163.566	1.298.708	1.864.858	529.768	246.560	283.208	2.633.798	1.052.148	1.581.650
MAYO 2019	3.079.491	1.250.812	1.828.679	506.388	233.703	272.685	2.573.103	1.017.109	1.555.994
JUNIO 2019	3.015.686	1.218.056	1.797.630	479.748	221.056	258.692	2.535.938	997.000	1.538.938
JULIO 2019	3.011.433	1.216.487	1.794.946	476.679	217.590	259.089	2.534.754	998.897	1.535.857
AGOSTO 2019	3.065.804	1.247.538	1.818.266	495.321	224.326	270.995	2.570.483	1.023.212	1.547.271
SEPTIEMBRE 2019	3.079.711	1.250.720	1.828.991	520.061	238.329	281.732	2.559.650	1.012.391	1.547.259
OCTUBRE 2019	3.177.659	1.304.137	1.873.522	552.184	257.147	295.037	2.625.475	1.046.990	1.578.485
NOVIEMBRE 2019	3.198.184	1.317.686	1.880.498	552.637	259.454	293.183	2.645.547	1.058.232	1.587.315
DICEMIEMBRE 2019	3.163.605	1.328.396	1.835.209	523.906	249.015	274.891	2.639.699	1.079.381	1.560.318
ENERO 2020	3.253.853	1.356.980	1.896.873	550.162	260.306	289.856	2.703.691	1.096.674	1.607.017
FEBRERO 2020	3.246.047	1.349.975	1.896.072	556.046	263.084	292.962	2.690.001	1.086.891	1.603.110
MARZO 2020	3.548.312	1.528.942	2.019.370	629.299	300.926	328.373	2.919.013	1.228.016	1.690.997
ABRIL 2020	3.831.203	1.679.403	2.151.800	705.599	341.144	364.455	3.125.604	1.338.259	1.787.345
MAYO 2020	3.857.776	1.666.098	2.191.678	720.359	345.508	374.851	3.137.417	1.320.590	1.816.827
JUNIO 2020	3.862.883	1.646.965	2.215.918	736.795	352.419	384.376	3.126.088	1.294.546	1.831.542
JULIO 2020	3.773.034	1.595.448	2.177.586	696.085	331.281	364.804	3.076.949	1.264.167	1.812.782
AGOSTO 2020	3.802.814	1.604.901	2.197.913	708.689	334.852	373.837	3.094.125	1.270.049	1.824.076
SEPTIEMBRE 2020	3.776.485	1.594.691	2.181.794	715.968	341.135	374.833	3.060.517	1.253.556	1.806.961
OCTUBRE 2020	3.826.043	1.622.758	2.203.285	735.319	352.887	382.432	3.090.724	1.269.871	1.820.853
NOVIEMBRE 2020	3.851.312	1.629.058	2.222.254	742.416	354.839	387.577	3.108.896	1.274.219	1.834.677
DICEMIEMBRE 2020	3.888.137	1.663.016	2.225.121	737.829	355.773	382.056	3.150.308	1.307.243	1.843.065

## EVOLUCIÓN DEL PARO REGISTRADO SEGÚN SEXO Y EDADES

	TOTAL 16 Y MÁS AÑOS			MENORES DE 30 AÑOS			30 Y MÁS AÑOS		
	TOTAL	Varones	Mujeres	TOTAL	Varones	Mujeres	TOTAL	Varones	Mujeres
ENERO 2021	3.964.353	1.690.978	2.273.375	748.626	360.309	388.317	3.215.727	1.330.669	1.885.058
FEBRERO 2021	4.008.789	1.704.010	2.304.779	763.462	366.414	397.048	3.245.327	1.337.596	1.907.731
MARZO 2021	3.949.640	1.671.541	2.278.099	740.095	355.783	384.312	3.209.545	1.315.758	1.893.787
ABRIL 2021	3.910.628	1.647.503	2.263.125	727.855	349.501	378.354	3.182.773	1.298.002	1.884.771
MAYO 2021	3.781.250	1.579.779	2.201.471	672.603	323.966	348.637	3.108.647	1.255.813	1.852.834
JUNIO 2021	3.614.339	1.491.729	2.122.610	618.912	293.982	324.930	2.995.427	1.197.747	1.797.680
JULIO 2021	3.416.498	1.398.779	2.017.719	554.955	259.129	295.826	2.861.543	1.139.650	1.721.893
AGOSTO 2021	3.333.915	1.361.699	1.972.216	530.512	243.455	287.057	2.803.403	1.118.244	1.685.159
SEPTIEMBRE 2021	3.257.802	1.325.563	1.932.239	527.279	242.903	284.376	2.730.523	1.082.660	1.647.863
OCTUBRE 2021	3.257.068	1.328.489	1.928.579	532.592	247.860	284.732	2.724.476	1.080.629	1.643.847
NOVIEMBRE 2021	3.182.687	1.294.430	1.888.257	509.604	237.764	271.840	2.673.083	1.056.666	1.616.417
DICIEMBRE 2021	3.105.905	1.281.873	1.824.032	472.407	222.702	249.705	2.633.498	1.059.171	1.574.327
ENERO 2022	3.123.078	1.281.615	1.841.463	475.629	223.103	252.526	2.647.449	1.058.512	1.588.937
FEBRERO 2022	3.111.684	1.271.037	1.840.647	482.668	225.742	256.926	2.629.016	1.045.295	1.583.721
MARZO 2022	3.108.763	1.277.335	1.831.428	487.423	230.277	257.146	2.621.340	1.047.058	1.574.282
ABRIL 2022	3.022.503	1.234.118	1.788.385	463.876	218.121	245.755	2.558.627	1.015.997	1.542.630
MAYO 2022	2.922.991	1.182.009	1.740.982	429.347	201.056	228.291	2.493.644	980.953	1.512.691
JUNIO 2022	2.880.582	1.156.767	1.723.815	422.579	196.346	226.233	2.458.003	960.421	1.497.582
JULIO 2022	2.883.812	1.155.424	1.728.388	415.153	191.613	223.540	2.468.659	963.811	1.504.848
AGOSTO 2022	2.924.240	1.173.239	1.751.001	434.553	198.033	236.520	2.489.687	975.206	1.514.481
SEPTIEMBRE 2022	2.941.919	1.183.033	1.758.886	449.557	209.145	240.412	2.492.362	973.888	1.518.474
OCTUBRE 2022	2.914.892	1.168.134	1.746.758	442.967	206.307	236.660	2.471.925	961.827	1.510.098
NOVIEMBRE 2022	2.881.380	1.153.821	1.727.559	431.410	201.441	229.969	2.449.970	952.380	1.497.590
DICIEMBRE 2022	2.837.653	1.147.505	1.690.148	409.990	193.146	216.844	2.427.663	954.359	1.473.304
ENERO 2023	2.908.397	1.168.312	1.740.085	431.164	202.572	228.592	2.477.233	965.740	1.511.493
FEBRERO 2023	2.911.015	1.166.795	1.744.220	443.725	208.634	235.091	2.467.290	958.161	1.509.129
MARZO 2023	2.862.260	1.143.937	1.718.323	436.127	205.700	230.427	2.426.133	938.237	1.487.896
ABRIL 2023	2.788.370	1.108.803	1.679.567	407.015	191.917	215.098	2.381.355	916.886	1.464.469
MAYO 2023	2.739.110	1.084.083	1.655.027	393.372	184.672	208.700	2.345.738	899.411	1.446.327
JUNIO 2023	2.688.842	1.064.525	1.624.317	381.215	180.113	201.102	2.307.627	884.412	1.423.215
JULIO 2023	2.677.874	1.059.390	1.618.484	380.328	178.102	202.226	2.297.546	881.288	1.416.258
AGOSTO 2023	2.702.700	1.073.259	1.629.441	389.769	181.747	208.022	2.312.931	891.512	1.421.419
SEPTIEMBRE 2023	2.722.468	1.081.605	1.640.863	409.092	192.112	216.980	2.313.376	889.493	1.423.883
OCTUBRE 2023	2.759.404	1.098.349	1.661.055	420.307	198.901	221.406	2.339.097	899.448	1.439.649
NOVIEMBRE 2023	2.734.831	1.089.738	1.645.093	411.453	195.220	216.233	2.323.378	894.518	1.428.860
DICIEMBRE 2023	2.707.456	1.090.483	1.616.973	393.749	188.698	205.051	2.313.707	901.785	1.411.922
ENERO 2024	2.767.860	1.108.983	1.658.877	413.035	196.593	216.442	2.354.825	912.390	1.442.435
FEBRERO 2024	2.760.408	1.104.842	1.655.566	419.156	199.782	219.374	2.341.252	905.060	1.436.192
MARZO 2024									
ABRIL 2024									
MAYO 2024									
JUNIO 2024									
JULIO 2024									
AGOSTO 2024									
SEPTIEMBRE 2024									
OCTUBRE 2024									
NOVIEMBRE 2024									
DICIEMBRE 2024									

Fuente: Elaboración propia a partir de datos del Servicio Público de Empleo Estatal,  
DEMANDANTES DE EMPLEO, PARO, CONTRATOS Y PRESTACIONES POR DESEMPLEO

## EVOLUCIÓN DE LA VARIACIÓN ANUAL DEL PARO REGISTRADO SEGÚN SEXO Y EDADES

	TOTAL 16 Y MÁS AÑOS			MENORES DE 30 AÑOS			30 Y MÁS AÑOS		
	TOTAL	Varones	Mujeres	TOTAL	Varones	Mujeres	TOTAL	Varones	Mujeres
ENERO 2008	+46,93	+78,10	+24,76	+58,15	+86,28	+32,22	+43,38	+74,96	+22,72
FEBRERO 2008	+42,72	+73,58	+22,30	+54,23	+83,78	+29,16	+39,00	+69,59	+20,37
MARZO 2008	+37,56	+66,39	+18,98	+47,81	+76,62	+24,22	+34,27	+62,43	+17,50
ABRIL 2008	+30,14	+54,79	+14,36	+35,35	+60,53	+14,93	+28,47	+52,57	+14,20
MAYO 2008	+24,74	+45,31	+11,34	+27,76	+49,43	+10,05	+23,79	+43,77	+11,69
JUNIO 2008	+23,17	+43,78	+10,36	+26,14	+48,55	+8,55	+22,26	+42,02	+10,85
JULIO 2008	+21,60	+41,57	+9,47	+23,17	+44,60	+6,67	+21,10	+40,42	+10,25
AGOSTO 2008	+19,28	+37,09	+8,49	+21,62	+41,33	+6,77	+18,53	+35,50	+8,98
SEPTIEMBRE 2008	+15,59	+30,09	+6,75	+15,31	+32,10	+2,71	+15,68	+29,32	+7,93
OCTUBRE 2008	+11,73	+23,98	+4,24	+9,26	+23,79	-1,57	+12,55	+24,06	+5,99
NOVIEMBRE 2008	+11,57	+21,41	+5,47	+8,79	+20,47	-0,05	+12,51	+21,78	+7,15
DICIEMBRE 2008	+8,62	+15,61	+4,17	+5,21	+13,63	-1,37	+9,77	+16,41	+5,85
ENERO 2014	-3,34	-5,48	-1,23	-9,57	-11,42	-7,63	-1,76	-3,91	+0,33
FEBRERO 2014	-4,52	-6,75	-2,32	-11,63	-13,36	-9,82	-2,69	-4,98	-0,46
MARZO 2014	-4,75	-7,40	-2,13	-11,30	-13,33	-9,16	-3,08	-5,82	-0,41
ABRIL 2014	-6,11	-8,27	-4,00	-13,41	-14,96	-11,80	-4,26	-6,51	-2,10
MAYO 2014	-6,51	-9,03	-4,08	-12,54	-14,27	-10,75	-5,03	-7,68	-2,50
JUNIO 2014	-6,59	-9,24	-4,05	-11,52	-13,49	-9,47	-5,43	-8,19	-2,83
JULIO 2014	-7,22	-10,22	-4,34	-11,30	-13,78	-8,73	-6,26	-9,34	-3,36
AGOSTO 2014	-5,76	-8,26	-3,39	-8,00	-9,43	-6,57	-5,25	-7,98	-2,69
SEPTIEMBRE 2014	-5,86	-8,39	-3,48	-8,24	-9,66	-6,83	-5,29	-8,07	-2,71
OCTUBRE 2014	-5,91	-8,42	-3,55	-8,78	-10,37	-7,20	-5,22	-7,93	-2,70
NOVIEMBRE 2014	-6,17	-8,97	-3,54	-9,40	-11,33	-7,45	-5,39	-8,37	-2,63
DICIEMBRE 2014	-5,39	-7,94	-2,97	-8,14	-9,79	-6,45	-4,77	-7,50	-2,20
ENERO 2019	-5,49	-7,80	-3,78	-4,60	-4,83	-4,40	-5,67	-8,47	-3,67
FEBRERO 2019	-5,22	-7,62	-3,46	-3,98	-4,06	-3,90	-5,48	-8,44	-3,37
MARZO 2019	-4,89	-7,92	-2,65	-3,85	-4,23	-3,52	-5,11	-8,78	-2,49
ABRIL 2019	-5,17	-7,17	-3,72	-6,24	-5,91	-6,52	-4,95	-7,46	-3,20
MAYO 2019	-5,31	-7,15	-4,01	-6,94	-6,46	-7,35	-4,98	-7,31	-3,39
JUNIO 2019	-4,63	-5,97	-3,71	-6,78	-6,10	-7,36	-4,21	-5,94	-3,06
JULIO 2019	-3,94	-4,93	-3,26	-6,36	-5,60	-7,00	-3,47	-4,78	-2,60
AGOSTO 2019	-3,65	-4,55	-3,03	-5,36	-4,74	-5,86	-3,32	-4,51	-2,52
SEPTIEMBRE 2019	-3,83	-4,75	-3,20	-5,47	-5,00	-5,87	-3,49	-4,70	-2,69
OCTUBRE 2019	-2,37	-2,69	-2,14	-3,12	-2,12	-3,97	-2,21	-2,83	-1,79
NOVIEMBRE 2019	-1,68	-1,88	-1,54	-1,48	-0,33	-2,47	-1,72	-2,25	-1,37
DICIEMBRE 2019	-1,21	-0,66	-1,60	-1,61	-0,10	-2,93	-1,13	-0,79	-1,36
ENERO 2020	-0,97	-0,25	-1,48	-1,65	+0,11	-3,17	-0,83	-0,34	-1,16
FEBRERO 2020	-1,31	-0,75	-1,70	-2,58	-1,20	-3,79	-1,04	-0,64	-1,31
MARZO 2020	+9,01	+14,19	+5,38	+11,99	+14,75	+9,58	+8,39	+14,06	+4,61
ABRIL 2020	+21,10	+29,31	+15,39	+33,19	+38,36	+28,69	+18,67	+27,19	+13,01
MAYO 2020	+25,27	+33,20	+19,85	+42,25	+47,84	+37,47	+21,93	+29,84	+16,76
JUNIO 2020	+28,09	+35,21	+23,27	+53,58	+59,43	+48,58	+23,27	+29,84	+19,01
JULIO 2020	+25,29	+31,15	+21,32	+46,03	+52,25	+40,80	+21,39	+26,56	+18,03
AGOSTO 2020	+24,04	+28,65	+20,88	+43,08	+49,27	+37,95	+20,37	+24,12	+17,89
SEPTIEMBRE 2020	+22,62	+27,50	+19,29	+37,67	+43,14	+33,05	+19,57	+23,82	+16,78
OCTUBRE 2020	+20,40	+24,43	+17,60	+33,17	+37,23	+29,62	+17,72	+21,29	+15,35
NOVIEMBRE 2020	+20,42	+23,63	+18,17	+34,34	+36,76	+32,20	+17,51	+20,41	+15,58
DICIEMBRE 2020	+22,90	+25,19	+21,25	+40,83	+42,87	+38,98	+19,34	+21,11	+18,12

## EVOLUCIÓN DE LA VARIACIÓN ANUAL DEL PARO REGISTRADO SEGÚN SEXO Y EDADES

	TOTAL 16 Y MÁS AÑOS			MENORES DE 30 AÑOS			30 Y MÁS AÑOS		
	TOTAL	Varones	Mujeres	TOTAL	Varones	Mujeres	TOTAL	Varones	Mujeres
ENERO 2021	+21,84	+24,61	+19,85	+36,07	+38,42	+33,97	+18,94	+21,34	+17,30
FEBRERO 2021	+23,50	+26,23	+21,56	+37,30	+39,28	+35,53	+20,64	+23,07	+19,00
MARZO 2021	+11,31	+9,33	+12,81	+17,61	+18,23	+17,04	+9,95	+7,15	+11,99
ABRIL 2021	+2,07	-1,90	+5,17	+3,15	+2,45	+3,81	+1,83	-3,01	+5,45
MAYO 2021	-1,98	-5,18	+0,45	-6,63	-6,23	-6,99	-0,92	-4,91	+1,98
JUNIO 2021	-6,43	-9,43	-4,21	-16,00	-16,58	-15,47	-4,18	-7,48	-1,85
JULIO 2021	-9,45	-12,33	-7,34	-20,27	-21,78	-18,91	-7,00	-9,85	-5,01
AGOSTO 2021	-12,33	-15,15	-10,27	-25,14	-27,29	-23,21	-9,40	-11,95	-7,62
SEPTIEMBRE 2021	-13,73	-16,88	-11,44	-26,35	-28,80	-24,13	-10,78	-13,63	-8,80
OCTUBRE 2021	-14,87	-18,13	-12,47	-27,57	-29,76	-25,55	-11,85	-14,90	-9,72
NOVIEMBRE 2021	-17,36	-20,54	-15,03	-31,36	-32,99	-29,86	-14,02	-17,07	-11,90
DICIEMBRE 2021	-20,12	-22,92	-18,03	-35,97	-37,40	-34,64	-16,41	-18,98	-14,58
ENERO 2022	-21,22	-24,21	-19,00	-36,47	-38,08	-34,97	-17,67	-20,45	-15,71
FEBRERO 2022	-22,38	-25,41	-20,14	-36,78	-38,39	-35,29	-18,99	-21,85	-16,98
MARZO 2022	-21,29	-23,58	-19,61	-34,14	-35,28	-33,09	-18,33	-20,42	-16,87
ABRIL 2022	-22,71	-25,09	-20,98	-36,27	-37,59	-35,05	-19,61	-21,73	-18,15
MAYO 2022	-22,70	-25,18	-20,92	-36,17	-37,94	-34,52	-19,78	-21,89	-18,36
JUNIO 2022	-20,30	-22,45	-18,79	-31,72	-33,21	-30,37	-17,94	-19,81	-16,69
JULIO 2022	-15,59	-17,40	-14,34	-25,19	-26,05	-24,44	-13,73	-15,43	-12,61
AGOSTO 2022	-12,29	-13,84	-11,22	-18,09	-18,66	-17,61	-11,19	-12,79	-10,13
SEPTIEMBRE 2022	-9,70	-10,75	-8,97	-14,74	-13,90	-15,46	-8,72	-10,05	-7,85
OCTUBRE 2022	-10,51	-12,07	-9,43	-16,83	-16,76	-16,88	-9,27	-10,99	-8,14
NOVIEMBRE 2022	-9,47	-10,86	-8,51	-15,34	-15,28	-15,40	-8,35	-9,87	-7,35
DICIEMBRE 2022	-8,64	-10,48	-7,34	-13,21	-13,27	-13,16	-7,82	-9,90	-6,42
ENERO 2023	-6,87	-8,84	-5,51	-9,35	-9,20	-9,48	-6,43	-8,76	-4,87
FEBRERO 2023	-6,45	-8,20	-5,24	-8,07	-7,58	-8,50	-6,15	-8,34	-4,71
MARZO 2023	-7,93	-10,44	-6,18	-10,52	-10,67	-10,39	-7,45	-10,39	-5,49
ABRIL 2023	-7,75	-10,15	-6,08	-12,26	-12,01	-12,47	-6,93	-9,76	-5,07
MAYO 2023	-6,29	-8,28	-4,94	-8,38	-8,15	-8,58	-5,93	-8,31	-4,39
JUNIO 2023	-6,66	-7,97	-5,77	-9,79	-8,27	-11,11	-6,12	-7,91	-4,97
JULIO 2023	-7,14	-8,31	-6,36	-8,39	-7,05	-9,53	-6,93	-8,56	-5,89
AGOSTO 2023	-7,58	-8,52	-6,94	-10,31	-8,22	-12,05	-7,10	-8,58	-6,14
SEPTIEMBRE 2023	-7,46	-8,57	-6,71	-9,00	-8,14	-9,75	-7,18	-8,67	-6,23
OCTUBRE 2023	-5,33	-5,97	-4,91	-5,12	-3,59	-6,45	-5,37	-6,49	-4,67
NOVIEMBRE 2023	-5,09	-5,55	-4,77	-4,63	-3,09	-5,97	-5,17	-6,08	-4,59
DICIEMBRE 2023	-4,59	-4,97	-4,33	-3,96	-2,30	-5,44	-4,69	-5,51	-4,17
ENERO 2024	-4,83	-5,08	-4,67	-4,20	-2,95	-5,32	-4,94	-5,52	-4,57
FEBRERO 2024	-5,17	-5,31	-5,08	-5,54	-4,24	-6,69	-5,11	-5,54	-4,83
MARZO 2024									
ABRIL 2024									
MAYO 2024									
JUNIO 2024									
JULIO 2024									
AGOSTO 2024									
SEPTIEMBRE 2024									
OCTUBRE 2024									
NOVIEMBRE 2024									
DICIEMBRE 2024									

Fuente: Elaboración propia a partir de datos del Servicio Público de Empleo Estatal,  
DEMANDANTES DE EMPLEO, PARO, CONTRATOS Y PRESTACIONES POR DESEMPLEO

Febrero 2024

**PORCENTAJES DE POBLACIÓN JOVEN EN EL PARO REGISTRADO  
POR COMUNIDADES AUTÓNOMAS Y PROVINCIAS  
JÓVENES DE 16 A 29 AÑOS - AMBOS SEXOS**

Comunidades Autónomas, Provincias	TOTAL 16y+ años	MENORES DE 30 AÑOS			
		TOTAL 16-29 años	% jov en cada Prov y CCAA	Distribución s/ Total	Distribución en CCAA
Almería	51.490	8.594	16,69%	2,05%	7,20%
Cádiz	133.949	21.142	15,78%	5,04%	17,71%
Córdoba	61.430	10.836	17,64%	2,59%	9,08%
Granada	77.981	14.444	18,52%	3,45%	12,10%
Huelva	38.020	6.312	16,60%	1,51%	5,29%
Jaén	43.112	8.765	20,33%	2,09%	7,34%
Málaga	134.243	20.369	15,17%	4,86%	17,06%
Sevilla	170.682	28.941	16,96%	6,90%	24,24%
<b>ANDALUCÍA</b>	<b>710.907</b>	<b>119.403</b>	<b>16,80%</b>	<b>28,49%</b>	<b>100,00%</b>
Huesca	7.516	1.479	19,68%	0,35%	15,91%
Teruel	4.763	901	18,92%	0,21%	9,69%
Zaragoza	42.430	6.914	16,30%	1,65%	74,39%
<b>ARAGÓN</b>	<b>54.709</b>	<b>9.294</b>	<b>16,99%</b>	<b>2,22%</b>	<b>100,00%</b>
<b>ASTURIAS, PRINCIPADO DE</b>	<b>58.835</b>	<b>7.990</b>	<b>13,58%</b>	<b>1,91%</b>	
<b>BALEARS, ILLES</b>	<b>30.743</b>	<b>5.670</b>	<b>18,44%</b>	<b>1,35%</b>	
Las Palmas	88.002	11.422	12,98%	2,72%	52,33%
Santa Cruz de Tenerife	81.728	10.405	12,73%	2,48%	47,67%
<b>CANARIAS</b>	<b>169.730</b>	<b>21.827</b>	<b>12,86%</b>	<b>5,21%</b>	<b>100,00%</b>
<b>CANTABRIA</b>	<b>32.754</b>	<b>4.826</b>	<b>14,73%</b>	<b>1,15%</b>	
Albacete	25.706	3.836	14,92%	0,92%	18,56%
Ciudad Real	37.153	5.832	15,70%	1,39%	28,22%
Cuenca	10.396	1.653	15,90%	0,39%	8,00%
Guadalajara	14.080	2.193	15,58%	0,52%	10,61%
Toledo	51.139	7.149	13,98%	1,71%	34,60%
<b>CASTILLA-LA MANCHA</b>	<b>138.474</b>	<b>20.663</b>	<b>14,92%</b>	<b>4,93%</b>	<b>100,00%</b>
Ávila	9.057	1.304	14,40%	0,31%	7,17%
Burgos	15.506	2.427	15,65%	0,58%	13,34%
León	23.284	3.315	14,24%	0,79%	18,22%
Palencia	6.882	1.206	17,52%	0,29%	6,63%
Salamanca	18.427	3.099	16,82%	0,74%	17,03%
Segovia	5.463	817	14,96%	0,19%	4,49%
Soria	3.007	588	19,55%	0,14%	3,23%
Valladolid	24.397	4.118	16,88%	0,98%	22,63%
Zamora	9.357	1.323	14,14%	0,32%	7,27%
<b>CASTILLA Y LEÓN</b>	<b>115.380</b>	<b>18.197</b>	<b>15,77%</b>	<b>4,34%</b>	<b>100,00%</b>
Barcelona	256.453	34.751	13,55%	8,29%	72,02%
Girona	31.403	4.713	15,01%	1,12%	9,77%
Lleida	17.300	2.840	16,42%	0,68%	5,89%
Tarragona	41.217	5.951	14,44%	1,42%	12,33%
<b>CATALUÑA</b>	<b>346.373</b>	<b>48.255</b>	<b>13,93%</b>	<b>11,51%</b>	<b>100,00%</b>

Febrero 2024

**PORCENTAJES DE POBLACIÓN JOVEN EN EL PARO REGISTRADO  
POR COMUNIDADES AUTÓNOMAS Y PROVINCIAS  
JÓVENES DE 16 A 29 AÑOS - AMBOS SEXOS**

Comunidades Autónomas, Provincias	TOTAL 16y+ años	MENORES DE 30 AÑOS			
		TOTAL 16-29 años	% jov en cada Prov y CCAA	Distribución s/ Total	Distribución en CCAA
Alicante-Alacant	133.241	16.683	12,52%	3,98%	37,67%
Castellón-Castelló	36.195	5.499	15,19%	1,31%	12,42%
Valencia-València	157.896	22.104	14,00%	5,27%	49,91%
<b>COMUNITAT VALENCIANA</b>	<b>327.332</b>	<b>44.286</b>	<b>13,53%</b>	<b>10,57%</b>	<b>100,00%</b>
Badajoz	52.099	8.288	15,91%	1,98%	64,55%
Cáceres	27.705	4.552	16,43%	1,09%	35,45%
<b>EXTREMADURA</b>	<b>79.804</b>	<b>12.840</b>	<b>16,09%</b>	<b>3,06%</b>	<b>100,00%</b>
A Coruña	52.153	5.924	11,36%	1,41%	40,38%
Lugo	12.628	1.494	11,83%	0,36%	10,18%
Ourense	15.362	1.791	11,66%	0,43%	12,21%
Pontevedra	50.440	5.460	10,82%	1,30%	37,22%
<b>GALICIA</b>	<b>130.583</b>	<b>14.669</b>	<b>11,23%</b>	<b>3,50%</b>	<b>100,00%</b>
<b>MADRID, COMUNIDAD DE</b>	<b>305.976</b>	<b>45.636</b>	<b>14,91%</b>	<b>10,89%</b>	
<b>MURCIA, REGIÓN DE</b>	<b>84.547</b>	<b>15.250</b>	<b>18,04%</b>	<b>3,64%</b>	
<b>NAVARRA, COM. FORAL DE</b>	<b>31.037</b>	<b>5.673</b>	<b>18,28%</b>	<b>1,35%</b>	
Araba/Álava	18.902	3.090	16,35%	0,74%	16,99%
Bizkaia	62.478	10.243	16,39%	2,44%	56,33%
Gipuzkoa	29.165	4.850	16,63%	1,16%	26,67%
<b>PAÍS VASCO</b>	<b>110.545</b>	<b>18.183</b>	<b>16,45%</b>	<b>4,34%</b>	<b>100,00%</b>
<b>RIOJA, LA</b>	<b>13.796</b>	<b>2.009</b>	<b>14,56%</b>	<b>0,48%</b>	
<b>CEUTA</b>	<b>10.114</b>	<b>2.397</b>	<b>23,70%</b>	<b>0,57%</b>	
<b>MELILLA</b>	<b>8.769</b>	<b>2.088</b>	<b>23,81%</b>	<b>0,50%</b>	
<b>TOTAL ESTATAL</b>	<b>2.760.408</b>	<b>419.156</b>	<b>15,18%</b>	<b>100,00%</b>	

Febrero 2024

**PORCENTAJES DE POBLACIÓN JOVEN EN EL PARO REGISTRADO  
POR COMUNIDADES AUTÓNOMAS Y PROVINCIAS  
JÓVENES DE 16 A 29 AÑOS - MUJERES**

Comunidades Autónomas, Provincias	TOTAL 16y+ años	MENORES DE 30 AÑOS				
		TOTAL 16-29 años	% jov en cada Prov y CCAA	Distribución s/ Total	Distribución s/ SEXO	Distribución en CCAA
Almería	30.178	4.587	15,20%	2,09%	53,37%	7,15%
Cádiz	83.660	11.378	13,60%	5,19%	53,82%	17,73%
Córdoba	38.138	6.091	15,97%	2,78%	56,21%	9,49%
Granada	45.571	7.835	17,19%	3,57%	54,24%	12,21%
Huelva	22.421	3.264	14,56%	1,49%	51,71%	5,09%
Jaén	28.322	5.124	18,09%	2,34%	58,46%	7,99%
Málaga	80.987	10.459	12,91%	4,77%	51,35%	16,30%
Sevilla	105.462	15.428	14,63%	7,03%	53,31%	24,04%
<b>ANDALUCÍA</b>	<b>434.739</b>	<b>64.166</b>	<b>14,76%</b>	<b>29,25%</b>	<b>53,74%</b>	<b>100,00%</b>
Huesca	4.446	758	17,05%	0,35%	51,25%	15,62%
Teruel	2.801	430	15,35%	0,20%	47,72%	8,86%
Zaragoza	26.382	3.665	13,89%	1,67%	53,01%	75,52%
<b>ARAGÓN</b>	<b>33.629</b>	<b>4.853</b>	<b>14,43%</b>	<b>2,21%</b>	<b>52,22%</b>	<b>100,00%</b>
<b>ASTURIAS, PRINCIPADO DE</b>	<b>34.453</b>	<b>4.017</b>	<b>11,66%</b>	<b>1,83%</b>	<b>50,28%</b>	
<b>BALEARS, ILLES</b>	<b>17.818</b>	<b>2.906</b>	<b>16,31%</b>	<b>1,32%</b>	<b>51,25%</b>	
Las Palmas	50.489	5.892	11,67%	2,69%	51,58%	52,51%
Santa Cruz de Tenerife	46.609	5.328	11,43%	2,43%	51,21%	47,49%
<b>CANARIAS</b>	<b>97.098</b>	<b>11.220</b>	<b>11,56%</b>	<b>5,11%</b>	<b>51,40%</b>	<b>100,00%</b>
<b>CANTABRIA</b>	<b>19.232</b>	<b>2.435</b>	<b>12,66%</b>	<b>1,11%</b>	<b>50,46%</b>	
Albacete	16.933	2.164	12,78%	0,99%	56,41%	19,04%
Ciudad Real	25.021	3.354	13,40%	1,53%	57,51%	29,51%
Cuenca	6.411	851	13,27%	0,39%	51,48%	7,49%
Guadalajara	8.600	1.127	13,10%	0,51%	51,39%	9,92%
Toledo	33.430	3.869	11,57%	1,76%	54,12%	34,04%
<b>CASTILLA-LA MANCHA</b>	<b>90.395</b>	<b>11.365</b>	<b>12,57%</b>	<b>5,18%</b>	<b>55,00%</b>	<b>100,00%</b>
Ávila	5.311	678	12,77%	0,31%	51,99%	7,26%
Burgos	9.141	1.174	12,84%	0,54%	48,37%	12,58%
León	13.658	1.738	12,73%	0,79%	52,43%	18,62%
Palencia	4.113	646	15,71%	0,29%	53,57%	6,92%
Salamanca	11.038	1.558	14,11%	0,71%	50,27%	16,69%
Segovia	3.196	419	13,11%	0,19%	51,29%	4,49%
Soria	1.648	272	16,50%	0,12%	46,26%	2,91%
Valladolid	14.757	2.145	14,54%	0,98%	52,09%	22,98%
Zamora	5.413	704	13,01%	0,32%	53,21%	7,54%
<b>CASTILLA Y LEÓN</b>	<b>68.275</b>	<b>9.334</b>	<b>13,67%</b>	<b>4,25%</b>	<b>51,29%</b>	<b>100,00%</b>
Barcelona	146.060	17.030	11,66%	7,76%	49,01%	71,18%
Girona	17.688	2.351	13,29%	1,07%	49,88%	9,83%
Lleida	9.982	1.445	14,48%	0,66%	50,88%	6,04%
Tarragona	24.147	3.100	12,84%	1,41%	52,09%	12,96%
<b>CATALUÑA</b>	<b>197.877</b>	<b>23.926</b>	<b>12,09%</b>	<b>10,91%</b>	<b>49,58%</b>	<b>100,00%</b>



Febrero 2024

## PORCENTAJES DE POBLACIÓN JOVEN EN EL PARO REGISTRADO POR COMUNIDADES AUTÓNOMAS Y PROVINCIAS JÓVENES DE 16 A 29 AÑOS - MUJERES

Comunidades Autónomas, Provincias	TOTAL 16y+ años	MENORES DE 30 AÑOS				
		TOTAL 16-29 años	% jov en cada Prov y CCAA	Distribución s/ Total	Distribución s/ SEXO	Distribución en CCAA
Alicante-Alacant	80.439	8.729	10,85%	3,98%	52,32%	37,82%
Castellón-Castelló	21.618	2.827	13,08%	1,29%	51,41%	12,25%
Valencia-València	96.450	11.523	11,95%	5,25%	52,13%	49,93%
<b>COMUNITAT VALENCIANA</b>	<b>198.507</b>	<b>23.079</b>	<b>11,63%</b>	<b>10,52%</b>	<b>52,11%</b>	<b>100,00%</b>
Badajoz	34.207	4.768	13,94%	2,17%	57,53%	65,49%
Cáceres	16.882	2.512	14,88%	1,15%	55,18%	34,51%
<b>EXTREMADURA</b>	<b>51.089</b>	<b>7.280</b>	<b>14,25%</b>	<b>3,32%</b>	<b>56,70%</b>	<b>100,00%</b>
A Coruña	30.368	3.094	10,19%	1,41%	52,23%	40,76%
Lugo	7.023	778	11,08%	0,35%	52,07%	10,25%
Ourense	8.745	913	10,44%	0,42%	50,98%	12,03%
Pontevedra	29.492	2.806	9,51%	1,28%	51,39%	36,96%
<b>GALICIA</b>	<b>75.628</b>	<b>7.591</b>	<b>10,04%</b>	<b>3,46%</b>	<b>51,75%</b>	<b>100,00%</b>
<b>MADRID, COMUNIDAD DE</b>	<b>181.359</b>	<b>23.107</b>	<b>12,74%</b>	<b>10,53%</b>	<b>50,63%</b>	
<b>MURCIA, REGIÓN DE</b>	<b>52.602</b>	<b>8.172</b>	<b>15,54%</b>	<b>3,73%</b>	<b>53,59%</b>	
<b>NAVARRA, COM. FORAL DE</b>	<b>18.830</b>	<b>3.064</b>	<b>16,27%</b>	<b>1,40%</b>	<b>54,01%</b>	
Araba/Álava	11.286	1.611	14,27%	0,73%	52,14%	17,28%
Bizkaia	35.779	5.228	14,61%	2,38%	51,04%	56,09%
Gipuzkoa	16.766	2.482	14,80%	1,13%	51,18%	26,63%
<b>PAÍS VASCO</b>	<b>63.831</b>	<b>9.321</b>	<b>14,60%</b>	<b>4,25%</b>	<b>51,26%</b>	<b>100,00%</b>
<b>RIOJA, LA</b>	<b>8.390</b>	<b>1.048</b>	<b>12,49%</b>	<b>0,48%</b>	<b>52,17%</b>	
<b>CEUTA</b>	<b>6.191</b>	<b>1.303</b>	<b>21,05%</b>	<b>0,59%</b>	<b>54,36%</b>	
<b>MELILLA</b>	<b>5.623</b>	<b>1.187</b>	<b>21,11%</b>	<b>0,54%</b>	<b>56,85%</b>	
<b>TOTAL ESTATAL</b>	<b>1.655.566</b>	<b>219.374</b>	<b>13,25%</b>	<b>100,00%</b>	<b>52,34%</b>	

Fuente: Elaboración propia a partir de datos del Servicio Público de Empleo Estatal,  
ESTADÍSTICA DE DEMANDANTES DE EMPLEO, PUESTOS DE TRABAJO Y COLOCACIONES

Febrero 2024

**PORCENTAJES DE POBLACIÓN JOVEN EN EL PARO REGISTRADO  
POR COMUNIDADES AUTÓNOMAS Y PROVINCIAS  
JÓVENES DE 16 A 29 AÑOS - VARONES**

Comunidades Autónomas, Provincias	TOTAL 16y+ años	MENORES DE 30 AÑOS				
		TOTAL 16-29 años	% jov en cada Prov y CCAA	Distribución s/ Total	Distribución s/ SEXO	Distribución en CCAA
Almería	21.312	4.007	18,80%	2,01%	46,63%	7,25%
Cádiz	50.289	9.764	19,42%	4,89%	46,18%	17,68%
Córdoba	23.292	4.745	20,37%	2,38%	43,79%	8,59%
Granada	32.410	6.609	20,39%	3,31%	45,76%	11,96%
Huelva	15.599	3.048	19,54%	1,53%	48,29%	5,52%
Jaén	14.790	3.641	24,62%	1,82%	41,54%	6,59%
Málaga	53.256	9.910	18,61%	4,96%	48,65%	17,94%
Sevilla	65.220	13.513	20,72%	6,76%	46,69%	24,46%
<b>ANDALUCÍA</b>	<b>276.168</b>	<b>55.237</b>	<b>20,00%</b>	<b>27,65%</b>	<b>46,26%</b>	<b>100,00%</b>
Huesca	3.070	721	23,49%	0,36%	48,75%	16,24%
Teruel	1.962	471	24,01%	0,24%	52,28%	10,61%
Zaragoza	16.048	3.249	20,25%	1,63%	46,99%	73,16%
<b>ARAGÓN</b>	<b>21.080</b>	<b>4.441</b>	<b>21,07%</b>	<b>2,22%</b>	<b>47,78%</b>	<b>100,00%</b>
<b>ASTURIAS, PRINCIPADO DE</b>	<b>24.382</b>	<b>3.973</b>	<b>16,29%</b>	<b>1,99%</b>	<b>49,72%</b>	
<b>BALEARS, ILLES</b>	<b>12.925</b>	<b>2.764</b>	<b>21,38%</b>	<b>1,38%</b>	<b>48,75%</b>	
Las Palmas	37.513	5.530	14,74%	2,77%	48,42%	52,14%
Santa Cruz de Tenerife	35.119	5.077	14,46%	2,54%	48,79%	47,86%
<b>CANARIAS</b>	<b>72.632</b>	<b>10.607</b>	<b>14,60%</b>	<b>5,31%</b>	<b>48,60%</b>	<b>100,00%</b>
<b>CANTABRIA</b>	<b>13.522</b>	<b>2.391</b>	<b>17,68%</b>	<b>1,20%</b>	<b>49,54%</b>	
Albacete	8.773	1.672	19,06%	0,84%	43,59%	17,98%
Ciudad Real	12.132	2.478	20,43%	1,24%	42,49%	26,65%
Cuenca	3.985	802	20,13%	0,40%	48,52%	8,63%
Guadalajara	5.480	1.066	19,45%	0,53%	48,61%	11,46%
Toledo	17.709	3.280	18,52%	1,64%	45,88%	35,28%
<b>CASTILLA-LA MANCHA</b>	<b>48.079</b>	<b>9.298</b>	<b>19,34%</b>	<b>4,65%</b>	<b>45,00%</b>	<b>100,00%</b>
Ávila	3.746	626	16,71%	0,31%	48,01%	7,06%
Burgos	6.365	1.253	19,69%	0,63%	51,63%	14,14%
León	9.626	1.577	16,38%	0,79%	47,57%	17,79%
Palencia	2.769	560	20,22%	0,28%	46,43%	6,32%
Salamanca	7.389	1.541	20,86%	0,77%	49,73%	17,39%
Segovia	2.267	398	17,56%	0,20%	48,71%	4,49%
Soria	1.359	316	23,25%	0,16%	53,74%	3,57%
Valladolid	9.640	1.973	20,47%	0,99%	47,91%	22,26%
Zamora	3.944	619	15,69%	0,31%	46,79%	6,98%
<b>CASTILLA Y LEÓN</b>	<b>47.105</b>	<b>8.863</b>	<b>18,82%</b>	<b>4,44%</b>	<b>48,71%</b>	<b>100,00%</b>
Barcelona	110.393	17.721	16,05%	8,87%	50,99%	72,84%
Girona	13.715	2.362	17,22%	1,18%	50,12%	9,71%
Lleida	7.318	1.395	19,06%	0,70%	49,12%	5,73%
Tarragona	17.070	2.851	16,70%	1,43%	47,91%	11,72%
<b>CATALUÑA</b>	<b>148.496</b>	<b>24.329</b>	<b>16,38%</b>	<b>12,18%</b>	<b>50,42%</b>	<b>100,00%</b>

Febrero 2024

**PORCENTAJES DE POBLACIÓN JOVEN EN EL PARO REGISTRADO  
POR COMUNIDADES AUTÓNOMAS Y PROVINCIAS  
JÓVENES DE 16 A 29 AÑOS - VARONES**

Comunidades Autónomas, Provincias	TOTAL 16y+ años	MENORES DE 30 AÑOS				
		TOTAL 16-29 años	% jov en cada Prov y CCAA	Distribución s/ Total	Distribución s/ SEXO	Distribución en CCAA
Alicante-Alacant	52.802	7.954	15,06%	3,98%	47,68%	37,51%
Castellón-Castelló	14.577	2.672	18,33%	1,34%	48,59%	12,60%
Valencia-València	61.446	10.581	17,22%	5,30%	47,87%	49,89%
<b>COMUNITAT VALENCIANA</b>	<b>128.825</b>	<b>21.207</b>	<b>16,46%</b>	<b>10,62%</b>	<b>47,89%</b>	<b>100,00%</b>
Badajoz	17.892	3.520	19,67%	1,76%	42,47%	63,31%
Cáceres	10.823	2.040	18,85%	1,02%	44,82%	36,69%
<b>EXTREMADURA</b>	<b>28.715</b>	<b>5.560</b>	<b>19,36%</b>	<b>2,78%</b>	<b>43,30%</b>	<b>100,00%</b>
A Coruña	21.785	2.830	12,99%	1,42%	47,77%	39,98%
Lugo	5.605	716	12,77%	0,36%	47,93%	10,12%
Ourense	6.617	878	13,27%	0,44%	49,02%	12,40%
Pontevedra	20.948	2.654	12,67%	1,33%	48,61%	37,50%
<b>GALICIA</b>	<b>54.955</b>	<b>7.078</b>	<b>12,88%</b>	<b>3,54%</b>	<b>48,25%</b>	<b>100,00%</b>
<b>MADRID, COMUNIDAD DE</b>	<b>124.617</b>	<b>22.529</b>	<b>18,08%</b>	<b>11,28%</b>	<b>49,37%</b>	
<b>MURCIA, REGIÓN DE</b>	<b>31.945</b>	<b>7.078</b>	<b>22,16%</b>	<b>3,54%</b>	<b>46,41%</b>	
<b>NAVARRA, COM. FORAL DE</b>	<b>12.207</b>	<b>2.609</b>	<b>21,37%</b>	<b>1,31%</b>	<b>45,99%</b>	
Araba/Álava	7.616	1.479	19,42%	0,74%	47,86%	16,69%
Bizkaia	26.699	5.015	18,78%	2,51%	48,96%	56,59%
Gipuzkoa	12.399	2.368	19,10%	1,19%	48,82%	26,72%
<b>PAÍS VASCO</b>	<b>46.714</b>	<b>8.862</b>	<b>18,97%</b>	<b>4,44%</b>	<b>48,74%</b>	<b>100,00%</b>
<b>RIOJA, LA</b>	<b>5.406</b>	<b>961</b>	<b>17,78%</b>	<b>0,48%</b>	<b>47,83%</b>	
<b>CEUTA</b>	<b>3.923</b>	<b>1.094</b>	<b>27,89%</b>	<b>0,55%</b>	<b>45,64%</b>	
<b>MELILLA</b>	<b>3.146</b>	<b>901</b>	<b>28,64%</b>	<b>0,45%</b>	<b>43,15%</b>	
<b>TOTAL ESTATAL</b>	<b>1.104.842</b>	<b>199.782</b>	<b>18,08%</b>	<b>100,00%</b>	<b>47,66%</b>	

Fuente: Elaboración propia a partir de datos del Servicio Público de Empleo Estatal,  
ESTADÍSTICA DE DEMANDANTES DE EMPLEO, PUESTOS DE TRABAJO Y COLOCACIONES