

# *cifras jóvenes*

## Paro Registrado

### Jóvenes 16-29 años

marzo

2024

OBSERVATORIO DE LA  
JUVENTUD EN ESPAÑA

estadística-injuve



GOBIERNO  
DE ESPAÑA

MINISTERIO  
DE JUVENTUD  
E INFANCIA

injuve



## Marzo 2024

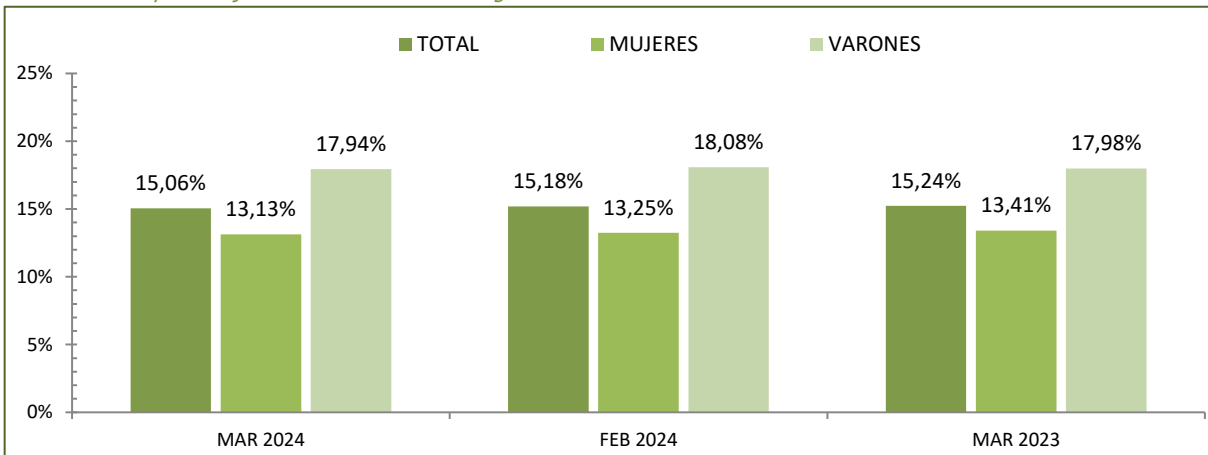
### PARO REGISTRADO POR SEXO Y GRUPOS DE EDADES

Sexo y Grupos de edades	Marzo 2024	Variación Mensual Febrero 2024			Variación Anual Marzo 2023		
	<i>Dato</i>	<i>Absoluta</i>	<i>Relativa</i>	<i>Dato</i>	<i>Absoluta</i>	<i>Relativa</i>	<i>Dato</i>
<b>AMBOS SEXOS</b>							
De 16 a 19 años	54.589	+768	+1,43	53.821	-2.885	-5,02	57.474
De 20 a 24 años	150.418	-3.516	-2,28	153.934	-7.207	-4,57	157.625
<b>TOTAL 16-24 años</b>	<b>205.007</b>	<b>-2.748</b>	<b>-1,32</b>	<b>207.755</b>	<b>-10.092</b>	<b>-4,69</b>	<b>215.099</b>
De 25 a 29 años	205.646	-5.755	-2,72	211.401	-15.382	-6,96	221.028
<b>TOTAL 16-29 años</b>	<b>410.653</b>	<b>-8.503</b>	<b>-2,03</b>	<b>419.156</b>	<b>-25.474</b>	<b>-5,84</b>	<b>436.127</b>
De 30 a 34 años	232.526	-5.171	-2,18	237.697	-18.486	-7,36	251.012
<b>TOTAL 16-34 años</b>	<b>643.179</b>	<b>-13.674</b>	<b>-2,08</b>	<b>656.853</b>	<b>-43.960</b>	<b>-6,40</b>	<b>687.139</b>
De 35 y más años	2.083.824	-19.731	-0,94	2.103.555	-91.297	-4,20	2.175.121
Total 16 y más años	2.727.003	-33.405	-1,21	2.760.408	-135.257	-4,73	2.862.260
<b>VARONES</b>							
De 16 a 19 años	31.595	+597	+1,93	30.998	-1.130	-3,45	32.725
De 20 a 24 años	74.863	-1.719	-2,24	76.582	-3.178	-4,07	78.041
<b>TOTAL 16-24 años</b>	<b>106.458</b>	<b>-1.122</b>	<b>-1,04</b>	<b>107.580</b>	<b>-4.308</b>	<b>-3,89</b>	<b>110.766</b>
De 25 a 29 años	89.905	-2.297	-2,49	92.202	-5.029	-5,30	94.934
<b>TOTAL 16-29 años</b>	<b>196.363</b>	<b>-3.419</b>	<b>-1,71</b>	<b>199.782</b>	<b>-9.337</b>	<b>-4,54</b>	<b>205.700</b>
De 30 a 34 años	91.639	-1.948	-2,08	93.587	-5.236	-5,40	96.875
<b>TOTAL 16-34 años</b>	<b>288.002</b>	<b>-5.367</b>	<b>-1,83</b>	<b>293.369</b>	<b>-14.573</b>	<b>-4,82</b>	<b>302.575</b>
De 35 y más años	806.444	-5.029	-0,62	811.473	-34.918	-4,15	841.362
Total 16 y más años	1.094.446	-10.396	-0,94	1.104.842	-49.491	-4,33	1.143.937
<b>MUJERES</b>							
De 16 a 19 años	22.994	+171	+0,75	22.823	-1.755	-7,09	24.749
De 20 a 24 años	75.555	-1.797	-2,32	77.352	-4.029	-5,06	79.584
<b>TOTAL 16-24 años</b>	<b>98.549</b>	<b>-1.626</b>	<b>-1,62</b>	<b>100.175</b>	<b>-5.784</b>	<b>-5,54</b>	<b>104.333</b>
De 25 a 29 años	115.741	-3.458	-2,90	119.199	-10.353	-8,21	126.094
<b>TOTAL 16-29 años</b>	<b>214.290</b>	<b>-5.084</b>	<b>-2,32</b>	<b>219.374</b>	<b>-16.137</b>	<b>-7,00</b>	<b>230.427</b>
De 30 a 34 años	140.887	-3.223	-2,24	144.110	-13.250	-8,60	154.137
<b>TOTAL 16-34 años</b>	<b>355.177</b>	<b>-8.307</b>	<b>-2,29</b>	<b>363.484</b>	<b>-29.387</b>	<b>-7,64</b>	<b>384.564</b>
De 35 y más años	1.277.380	-14.702	-1,14	1.292.082	-56.379	-4,23	1.333.759
Total 16 y más años	1.632.557	-23.009	-1,39	1.655.566	-85.766	-4,99	1.718.323

## Marzo 2024

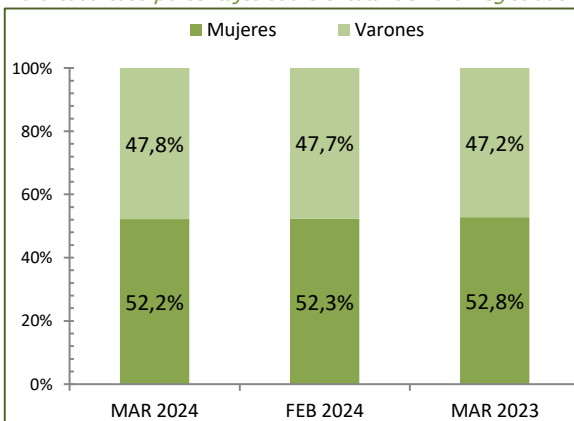
# PORCENTAJES DE JÓVENES DE 16 A 29 AÑOS EN EL PARO REGISTRADO POR PERÍODO Y SEXO

Para cada caso porcentajes sobre el total de Paro Registrado

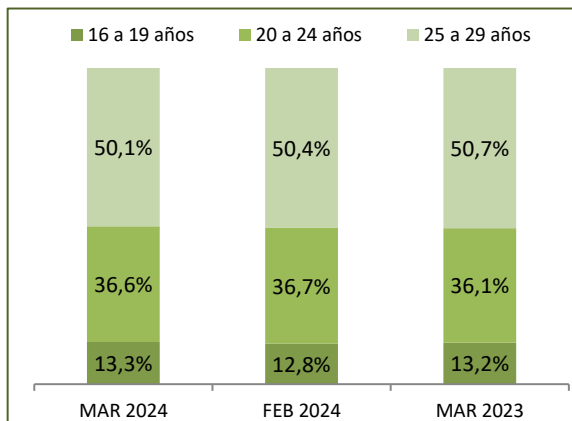


## DISTRIBUCIÓN SEGÚN EL SEXO

Para cada caso porcentajes sobre el total de Paro Registrado

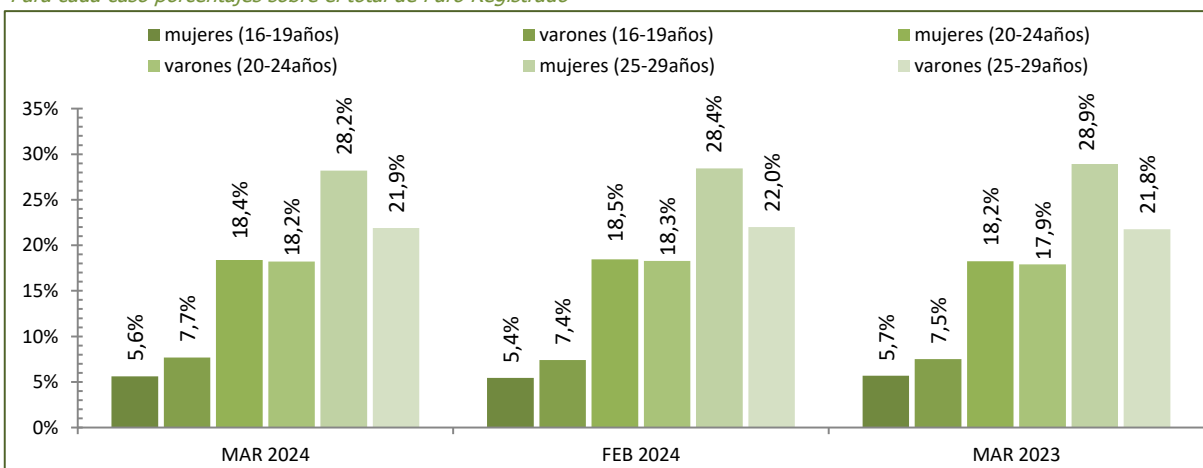


## DISTRIBUCIÓN SEGÚN LAS EDADES



## DISTRIBUCIÓN SEGÚN EL SEXO Y LAS EDADES

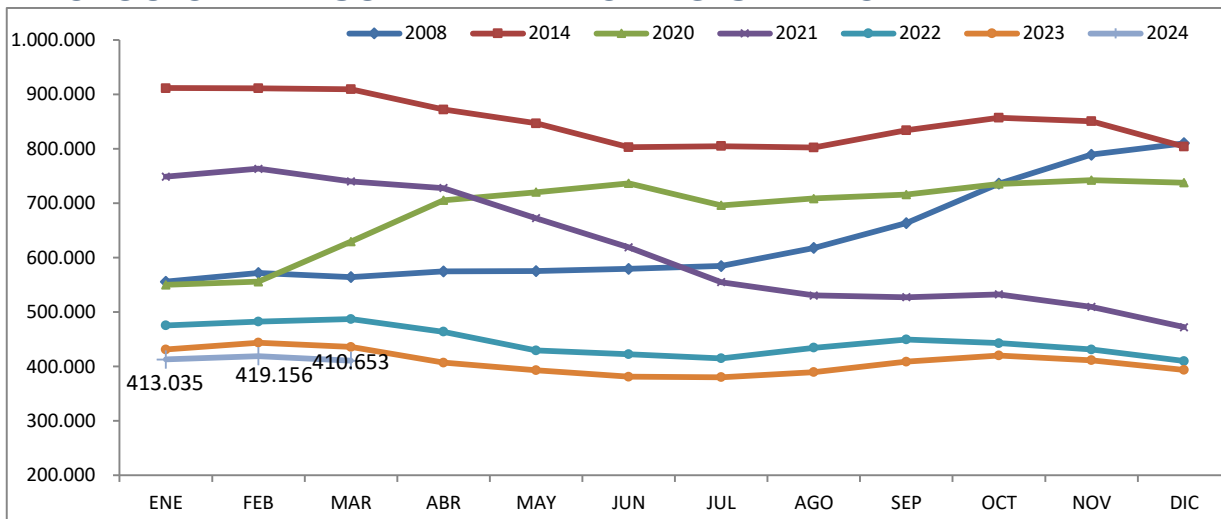
Para cada caso porcentajes sobre el total de Paro Registrado



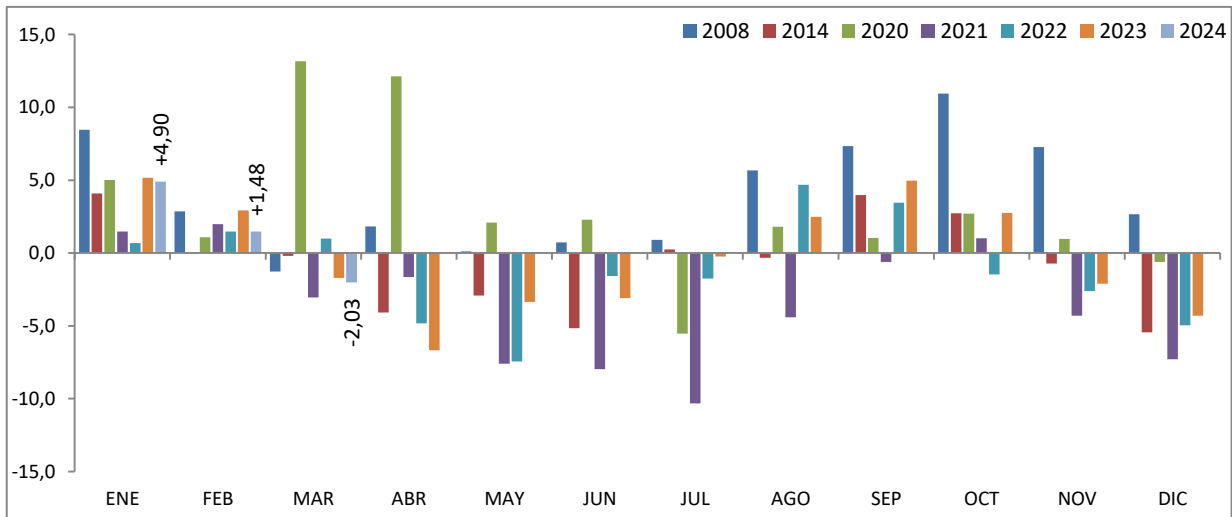
Fuente: Elaboración propia a partir de datos del Servicio Público de Empleo Estatal,  
ESTADÍSTICA DE DEMANDANTES DE EMPLEO, PUESTOS DE TRABAJO Y COLOCACIONES

## Marzo 2024

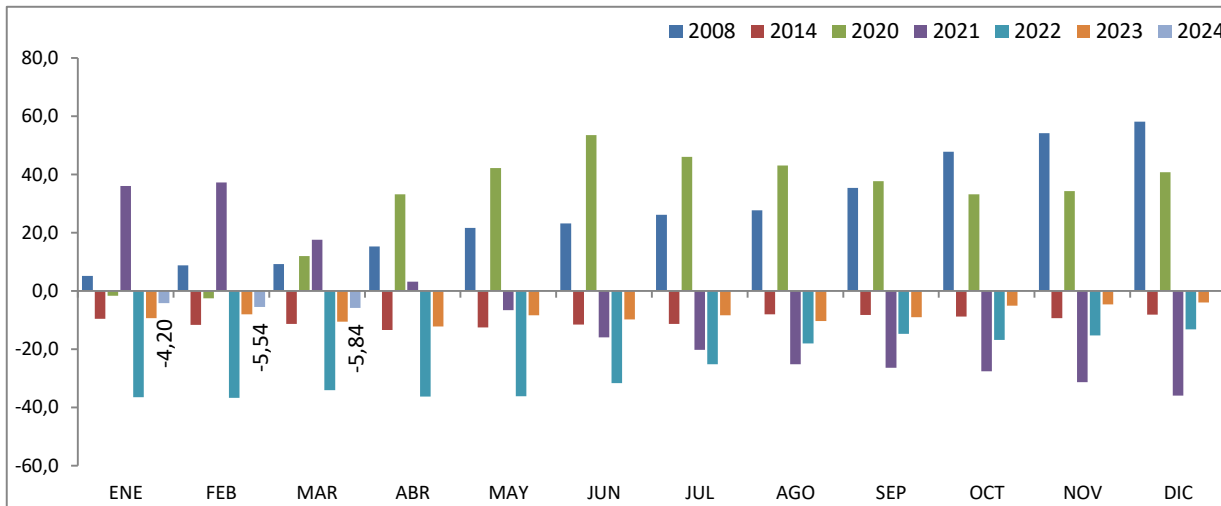
### JÓVENES DE 16 a 29 AÑOS EVOLUCIÓN MENSUAL DEL PARO REGISTRADO



### EVOLUCIÓN VARIACIÓN RELATIVA MENSUAL DEL PARO REGISTRADO



### EVOLUCIÓN VARIACIÓN RELATIVA ANUAL DEL PARO REGISTRADO



Fuente: Elaboración propia a partir de datos del Servicio Público de Empleo Estatal,  
ESTADÍSTICA DE DEMANDANTES DE EMPLEO, PUESTOS DE TRABAJO Y COLOCACIONES



Marzo 2024

**PARO REGISTRADO SEGÚN SEXO, EDADES Y RELACIÓN ENTRE SEXOS  
POR COMUNIDADES AUTÓNOMAS Y PROVINCIAS**

Comunidades autónomas y provincias	TOTAL EDADES			De 16 a 29 años			De 30 y más años			RELACIÓN ENTRE SEXOS*		
	TOTAL	Varones	Mujeres	TOTAL	Varones	Mujeres	TOTAL	Varones	Mujeres	TOTAL	<30 años	RESTO EDADES
<b>MADRID, COMUNIDAD DE</b>	<b>306.677</b>	<b>125.342</b>	<b>181.335</b>	<b>45.709</b>	<b>22.617</b>	<b>23.092</b>	<b>260.968</b>	<b>102.725</b>	<b>158.243</b>	<b>69,1</b>	<b>97,9</b>	<b>64,9</b>
<b>MURCIA, REGIÓN DE</b>	<b>83.429</b>	<b>31.553</b>	<b>51.876</b>	<b>14.862</b>	<b>6.928</b>	<b>7.934</b>	<b>68.567</b>	<b>24.625</b>	<b>43.942</b>	<b>60,8</b>	<b>87,3</b>	<b>56,0</b>
<b>NAVARRA, COM. FORAL DE</b>	<b>30.843</b>	<b>12.277</b>	<b>18.566</b>	<b>5.677</b>	<b>2.634</b>	<b>3.043</b>	<b>25.166</b>	<b>9.643</b>	<b>15.523</b>	<b>66,1</b>	<b>86,6</b>	<b>62,1</b>
Araba/Álava	18.867	7.580	11.287	3.140	1.518	1.622	15.727	6.062	9.665	67,2	93,6	62,7
Bizkaia	62.905	26.933	35.972	10.474	5.147	5.327	52.431	21.786	30.645	74,9	96,6	71,1
Gipuzkoa	29.699	12.705	16.994	5.100	2.535	2.565	24.599	10.170	14.429	74,8	98,8	70,5
<b>PAÍS VASCO</b>	<b>111.471</b>	<b>47.218</b>	<b>64.253</b>	<b>18.714</b>	<b>9.200</b>	<b>9.514</b>	<b>92.757</b>	<b>38.018</b>	<b>54.739</b>	<b>73,5</b>	<b>96,7</b>	<b>69,5</b>
<b>RIOJA, LA</b>	<b>13.708</b>	<b>5.455</b>	<b>8.253</b>	<b>2.003</b>	<b>974</b>	<b>1.029</b>	<b>11.705</b>	<b>4.481</b>	<b>7.224</b>	<b>66,1</b>	<b>94,7</b>	<b>62,0</b>
<b>CEUTA</b>	<b>10.097</b>	<b>3.895</b>	<b>6.202</b>	<b>2.362</b>	<b>1.075</b>	<b>1.287</b>	<b>7.735</b>	<b>2.820</b>	<b>4.915</b>	<b>62,8</b>	<b>83,5</b>	<b>57,4</b>
<b>MELILLA</b>	<b>8.817</b>	<b>3.163</b>	<b>5.654</b>	<b>2.132</b>	<b>903</b>	<b>1.229</b>	<b>6.685</b>	<b>2.260</b>	<b>4.425</b>	<b>55,9</b>	<b>73,5</b>	<b>51,1</b>
<b>TOTAL ESTATAL</b>	<b>2.727.003</b>	<b>1.094.446</b>	<b>1.632.557</b>	<b>410.653</b>	<b>196.363</b>	<b>214.290</b>	<b>2.316.350</b>	<b>898.083</b>	<b>1.418.267</b>	<b>67,0</b>	<b>91,6</b>	<b>63,3</b>

\* Relación entre sexos: Número de varones por cada 100 mujeres

Marzo 2024

**PARO REGISTRADO POR COMUNIDADES AUTÓNOMAS Y PROVINCIAS  
JÓVENES DE 16 A 29 AÑOS - AMBOS SEXOS**

Comunidades Autónomas, Provincias	Marzo 2024	Variación Mensual Febrero 2024			Variación Anual Marzo 2023		
	Dato	Absoluta	Relativa	Dato	Absoluta	Relativa	Dato
Almería	8.468	-126	-1,47	8.594	-987	-10,44	9.455
Cádiz	20.590	-552	-2,61	21.142	-1.945	-8,63	22.535
Córdoba	10.680	-156	-1,44	10.836	-811	-7,06	11.491
Granada	14.138	-306	-2,12	14.444	-153	-1,07	14.291
Huelva	5.851	-461	-7,30	6.312	-326	-5,28	6.177
Jaén	8.649	-116	-1,32	8.765	-779	-8,26	9.428
Málaga	19.687	-682	-3,35	20.369	-832	-4,05	20.519
Sevilla	28.127	-814	-2,81	28.941	-642	-2,23	28.769
<b>ANDALUCÍA</b>	<b>116.190</b>	<b>-3.213</b>	<b>-2,69</b>	<b>119.403</b>	<b>-6.475</b>	<b>-5,28</b>	<b>122.665</b>
Huesca	1.414	-65	-4,39	1.479	-41	-2,82	1.455
Teruel	851	-50	-5,55	901	-89	-9,47	940
Zaragoza	6.880	-34	-0,49	6.914	-397	-5,46	7.277
<b>ARAGÓN</b>	<b>9.145</b>	<b>-149</b>	<b>-1,60</b>	<b>9.294</b>	<b>-527</b>	<b>-5,45</b>	<b>9.672</b>
<b>ASTURIAS, PRINCIPADO DE</b>	<b>7.736</b>	<b>-254</b>	<b>-3,18</b>	<b>7.990</b>	<b>-837</b>	<b>-9,76</b>	<b>8.573</b>
<b>BALEARS, ILLES</b>	<b>5.276</b>	<b>-394</b>	<b>-6,95</b>	<b>5.670</b>	<b>-490</b>	<b>-8,50</b>	<b>5.766</b>
Las Palmas	11.231	-191	-1,67	11.422	-1.452	-11,45	12.683
Santa Cruz de Tenerife	10.077	-328	-3,15	10.405	-1.530	-13,18	11.607
<b>CANARIAS</b>	<b>21.308</b>	<b>-519</b>	<b>-2,38</b>	<b>21.827</b>	<b>-2.982</b>	<b>-12,28</b>	<b>24.290</b>
<b>CANTABRIA</b>	<b>4.608</b>	<b>-218</b>	<b>-4,52</b>	<b>4.826</b>	<b>-372</b>	<b>-7,47</b>	<b>4.980</b>
Albacete	3.685	-151	-3,94	3.836	-391	-9,59	4.076
Ciudad Real	5.671	-161	-2,76	5.832	-415	-6,82	6.086
Cuenca	1.611	-42	-2,54	1.653	-114	-6,61	1.725
Guadalajara	2.118	-75	-3,42	2.193	-221	-9,45	2.339
Toledo	7.101	-48	-0,67	7.149	-266	-3,61	7.367
<b>CASTILLA-LA MANCHA</b>	<b>20.186</b>	<b>-477</b>	<b>-2,31</b>	<b>20.663</b>	<b>-1.407</b>	<b>-6,52</b>	<b>21.593</b>
Ávila	1.331	+27	+2,07	1.304	-16	-1,19	1.347
Burgos	2.220	-207	-8,53	2.427	-87	-3,77	2.307
León	3.209	-106	-3,20	3.315	-134	-4,01	3.343
Palencia	1.143	-63	-5,22	1.206	-163	-12,48	1.306
Salamanca	3.000	-99	-3,19	3.099	-200	-6,25	3.200
Segovia	757	-60	-7,34	817	-127	-14,37	884
Soria	574	-14	-2,38	588	+10	+1,77	564
Valladolid	3.959	-159	-3,86	4.118	-458	-10,37	4.417
Zamora	1.187	-136	-10,28	1.323	-257	-17,80	1.444
<b>CASTILLA Y LEÓN</b>	<b>17.380</b>	<b>-817</b>	<b>-4,49</b>	<b>18.197</b>	<b>-1.432</b>	<b>-7,61</b>	<b>18.812</b>
Barcelona	34.456	-295	-0,85	34.751	+269	+0,79	34.187
Girona	4.417	-296	-6,28	4.713	-242	-5,19	4.659
Lleida	2.819	-21	-0,74	2.840	-75	-2,59	2.894
Tarragona	5.749	-202	-3,39	5.951	-268	-4,45	6.017
<b>CATALUÑA</b>	<b>47.441</b>	<b>-814</b>	<b>-1,69</b>	<b>48.255</b>	<b>-316</b>	<b>-0,66</b>	<b>47.757</b>



## Marzo 2024

### PARO REGISTRADO POR COMUNIDADES AUTÓNOMAS Y PROVINCIAS JÓVENES DE 16 A 29 AÑOS - AMBOS SEXOS

Comunidades Autónomas, Provincias	Marzo 2024	Variación Mensual Febrero 2024			Variación Anual Marzo 2023		
	<i>Dato</i>	<i>Absoluta</i>	<i>Relativa</i>	<i>Dato</i>	<i>Absoluta</i>	<i>Relativa</i>	<i>Dato</i>
Alicante-Alacant	16.079	-604	-3,62	16.683	-2.075	-11,43	18.154
Castellón-Castelló	5.355	-144	-2,62	5.499	-257	-4,58	5.612
Valencia-València	21.557	-547	-2,47	22.104	-2.224	-9,35	23.781
<b>COMUNITAT VALENCIANA</b>	<b>42.991</b>	<b>-1.295</b>	<b>-2,92</b>	<b>44.286</b>	<b>-4.556</b>	<b>-9,58</b>	<b>47.547</b>
Badajoz	8.204	-84	-1,01	8.288	-1.025	-11,11	9.229
Cáceres	4.332	-220	-4,83	4.552	-507	-10,48	4.839
<b>EXTREMADURA</b>	<b>12.536</b>	<b>-304</b>	<b>-2,37</b>	<b>12.840</b>	<b>-1.532</b>	<b>-10,89</b>	<b>14.068</b>
A Coruña	5.755	-169	-2,85	5.924	-982	-14,58	6.737
Lugo	1.456	-38	-2,54	1.494	-171	-10,51	1.627
Ourense	1.801	+10	+0,56	1.791	-135	-6,97	1.936
Pontevedra	5.385	-75	-1,37	5.460	-885	-14,11	6.270
<b>GALICIA</b>	<b>14.397</b>	<b>-272</b>	<b>-1,85</b>	<b>14.669</b>	<b>-2.173</b>	<b>-13,11</b>	<b>16.570</b>
<b>MADRID, COMUNIDAD DE</b>	<b>45.709</b>	<b>+73</b>	<b>+0,16</b>	<b>45.636</b>	<b>-1.090</b>	<b>-2,33</b>	<b>46.799</b>
<b>MURCIA, REGIÓN DE</b>	<b>14.862</b>	<b>-388</b>	<b>-2,54</b>	<b>15.250</b>	<b>-2.503</b>	<b>-14,41</b>	<b>17.365</b>
<b>NAVARRA, COM. FORAL DE</b>	<b>5.677</b>	<b>+4</b>	<b>+0,07</b>	<b>5.673</b>	<b>-143</b>	<b>-2,46</b>	<b>5.820</b>
Araba/Álava	3.140	+50	+1,62	3.090	+107	+3,53	3.033
Bizkaia	10.474	+231	+2,26	10.243	+630	+6,40	9.844
Gipuzkoa	5.100	+250	+5,15	4.850	+580	+12,83	4.520
<b>PAÍS VASCO</b>	<b>18.714</b>	<b>+531</b>	<b>+2,92</b>	<b>18.183</b>	<b>+1.317</b>	<b>+7,57</b>	<b>17.397</b>
<b>RIOJA, LA</b>	<b>2.003</b>	<b>-6</b>	<b>-0,30</b>	<b>2.009</b>	<b>+25</b>	<b>+1,26</b>	<b>1.978</b>
<b>CEUTA</b>	<b>2.362</b>	<b>-35</b>	<b>-1,46</b>	<b>2.397</b>	<b>-43</b>	<b>-1,79</b>	<b>2.405</b>
<b>MELILLA</b>	<b>2.132</b>	<b>+44</b>	<b>+2,11</b>	<b>2.088</b>	<b>+62</b>	<b>+3,00</b>	<b>2.070</b>
<b>TOTAL ESTATAL</b>	<b>410.653</b>	<b>-8.503</b>	<b>-2,03</b>	<b>419.156</b>	<b>-25.474</b>	<b>-5,84</b>	<b>436.127</b>

Fuente: Elaboración propia a partir de datos del Servicio Público de Empleo Estatal,  
ESTADÍSTICA DE DEMANDANTES DE EMPLEO, PUESTOS DE TRABAJO Y COLOCACIONES

## Marzo 2024

# PARO REGISTRADO POR COMUNIDADES AUTÓNOMAS Y PROVINCIAS JÓVENES DE 16 A 29 AÑOS - MUJERES

<i>Comunidades Autónomas, Provincias</i>	Marzo	Variación Mensual			Variación Anual		
	2024	Febrero 2024		Marzo 2023			
	<i>Dato</i>	<i>Absoluta</i>	<i>Relativa</i>	<i>Dato</i>	<i>Absoluta</i>	<i>Relativa</i>	<i>Dato</i>
Almería	4.549	-38	-0,83	4.587	-709	-13,48	5.258
Cádiz	11.020	-358	-3,15	11.378	-1.129	-9,29	12.149
Córdoba	5.932	-159	-2,61	6.091	-386	-6,11	6.318
Granada	7.670	-165	-2,11	7.835	-117	-1,50	7.787
Huelva	3.009	-255	-7,81	3.264	-164	-5,17	3.173
Jaén	5.017	-107	-2,09	5.124	-436	-8,00	5.453
Málaga	10.054	-405	-3,87	10.459	-785	-7,24	10.839
Sevilla	14.903	-525	-3,40	15.428	-366	-2,40	15.269
<b>ANDALUCÍA</b>	<b>62.154</b>	<b>-2.012</b>	<b>-3,14</b>	<b>64.166</b>	<b>-4.092</b>	<b>-6,18</b>	<b>66.246</b>
Huesca	735	-23	-3,03	758	-28	-3,67	763
Teruel	408	-22	-5,12	430	-112	-21,54	520
Zaragoza	3.664	-1	-0,03	3.665	-183	-4,76	3.847
<b>ARAGÓN</b>	<b>4.807</b>	<b>-46</b>	<b>-0,95</b>	<b>4.853</b>	<b>-323</b>	<b>-6,30</b>	<b>5.130</b>
<b>ASTURIAS, PRINCIPADO DE</b>	<b>3.907</b>	<b>-110</b>	<b>-2,74</b>	<b>4.017</b>	<b>-440</b>	<b>-10,12</b>	<b>4.347</b>
<b>BALEARS, ILLES</b>	<b>2.698</b>	<b>-208</b>	<b>-7,16</b>	<b>2.906</b>	<b>-357</b>	<b>-11,69</b>	<b>3.055</b>
Las Palmas	5.732	-160	-2,72	5.892	-756	-11,65	6.488
Santa Cruz de Tenerife	5.125	-203	-3,81	5.328	-836	-14,02	5.961
<b>CANARIAS</b>	<b>10.857</b>	<b>-363</b>	<b>-3,24</b>	<b>11.220</b>	<b>-1.592</b>	<b>-12,79</b>	<b>12.449</b>
<b>CANTABRIA</b>	<b>2.318</b>	<b>-117</b>	<b>-4,80</b>	<b>2.435</b>	<b>-245</b>	<b>-9,56</b>	<b>2.563</b>
Albacete	2.046	-118	-5,45	2.164	-242	-10,58	2.288
Ciudad Real	3.290	-64	-1,91	3.354	-172	-4,97	3.462
Cuenca	826	-25	-2,94	851	-105	-11,28	931
Guadalajara	1.077	-50	-4,44	1.127	-154	-12,51	1.231
Toledo	3.845	-24	-0,62	3.869	-251	-6,13	4.096
<b>CASTILLA-LA MANCHA</b>	<b>11.084</b>	<b>-281</b>	<b>-2,47</b>	<b>11.365</b>	<b>-924</b>	<b>-7,69</b>	<b>12.008</b>
Ávila	698	+20	+2,95	678	-40	-5,42	738
Burgos	1.069	-105	-8,94	1.174	-77	-6,72	1.146
León	1.645	-93	-5,35	1.738	-162	-8,97	1.807
Palencia	600	-46	-7,12	646	-116	-16,20	716
Salamanca	1.500	-58	-3,72	1.558	-221	-12,84	1.721
Segovia	389	-30	-7,16	419	-78	-16,70	467
Soria	273	+1	+0,37	272	-9	-3,19	282
Valladolid	2.086	-59	-2,75	2.145	-253	-10,82	2.339
Zamora	618	-86	-12,22	704	-161	-20,67	779
<b>CASTILLA Y LEÓN</b>	<b>8.878</b>	<b>-456</b>	<b>-4,89</b>	<b>9.334</b>	<b>-1.117</b>	<b>-11,18</b>	<b>9.995</b>
Barcelona	16.957	-73	-0,43	17.030	-79	-0,46	17.036
Girona	2.241	-110	-4,68	2.351	-114	-4,84	2.355
Lleida	1.450	+5	+0,35	1.445	-52	-3,46	1.502
Tarragona	2.972	-128	-4,13	3.100	-111	-3,60	3.083
<b>CATALUÑA</b>	<b>23.620</b>	<b>-306</b>	<b>-1,28</b>	<b>23.926</b>	<b>-356</b>	<b>-1,48</b>	<b>23.976</b>

## Marzo 2024

### PARO REGISTRADO POR COMUNIDADES AUTÓNOMAS Y PROVINCIAS JÓVENES DE 16 A 29 AÑOS - MUJERES

Comunidades Autónomas, Provincias	Marzo 2024	Variación Mensual Febrero 2024			Variación Anual Marzo 2023		
	<i>Dato</i>	<i>Absoluta</i>	<i>Relativa</i>	<i>Dato</i>	<i>Absoluta</i>	<i>Relativa</i>	<i>Dato</i>
Alicante-Alacant	8.432	-297	-3,40	8.729	-1.278	-13,16	9.710
Castellón-Castelló	2.755	-72	-2,55	2.827	-101	-3,54	2.856
Valencia-València	11.167	-356	-3,09	11.523	-1.362	-10,87	12.529
<b>COMUNITAT VALENCIANA</b>	<b>22.354</b>	<b>-725</b>	<b>-3,14</b>	<b>23.079</b>	<b>-2.741</b>	<b>-10,92</b>	<b>25.095</b>
Badajoz	4.682	-86	-1,80	4.768	-544	-10,41	5.226
Cáceres	2.378	-134	-5,33	2.512	-309	-11,50	2.687
<b>EXTREMADURA</b>	<b>7.060</b>	<b>-220</b>	<b>-3,02</b>	<b>7.280</b>	<b>-853</b>	<b>-10,78</b>	<b>7.913</b>
A Coruña	2.998	-96	-3,10	3.094	-574	-16,07	3.572
Lugo	760	-18	-2,31	778	-114	-13,04	874
Ourense	916	+3	+0,33	913	-84	-8,40	1.000
Pontevedra	2.751	-55	-1,96	2.806	-425	-13,38	3.176
<b>GALICIA</b>	<b>7.425</b>	<b>-166</b>	<b>-2,19</b>	<b>7.591</b>	<b>-1.197</b>	<b>-13,88</b>	<b>8.622</b>
<b>MADRID, COMUNIDAD DE</b>	<b>23.092</b>	<b>-15</b>	<b>-0,06</b>	<b>23.107</b>	<b>-757</b>	<b>-3,17</b>	<b>23.849</b>
<b>MURCIA, REGIÓN DE</b>	<b>7.934</b>	<b>-238</b>	<b>-2,91</b>	<b>8.172</b>	<b>-1.501</b>	<b>-15,91</b>	<b>9.435</b>
<b>NAVARRA, COM. FORAL DE</b>	<b>3.043</b>	<b>-21</b>	<b>-0,69</b>	<b>3.064</b>	<b>-137</b>	<b>-4,31</b>	<b>3.180</b>
Araba/Álava	1.622	+11	+0,68	1.611	+30	+1,88	1.592
Bizkaia	5.327	+99	+1,89	5.228	+292	+5,80	5.035
Gipuzkoa	2.565	+83	+3,34	2.482	+188	+7,91	2.377
<b>PAÍS VASCO</b>	<b>9.514</b>	<b>+193</b>	<b>+2,07</b>	<b>9.321</b>	<b>+510</b>	<b>+5,66</b>	<b>9.004</b>
<b>RIOJA, LA</b>	<b>1.029</b>	<b>-19</b>	<b>-1,81</b>	<b>1.048</b>	<b>-29</b>	<b>-2,74</b>	<b>1.058</b>
<b>CEUTA</b>	<b>1.287</b>	<b>-16</b>	<b>-1,23</b>	<b>1.303</b>	<b>-56</b>	<b>-4,17</b>	<b>1.343</b>
<b>MELILLA</b>	<b>1.229</b>	<b>+42</b>	<b>+3,54</b>	<b>1.187</b>	<b>+70</b>	<b>+6,04</b>	<b>1.159</b>
<b>TOTAL ESTATAL</b>	<b>214.290</b>	<b>-5.084</b>	<b>-2,32</b>	<b>219.374</b>	<b>-16.137</b>	<b>-7,00</b>	<b>230.427</b>

Fuente: Elaboración propia a partir de datos del Servicio Público de Empleo Estatal,  
ESTADÍSTICA DE DEMANDANTES DE EMPLEO, PUESTOS DE TRABAJO Y COLOCACIONES

## Marzo 2024

# PARO REGISTRADO POR COMUNIDADES AUTÓNOMAS Y PROVINCIAS JÓVENES DE 16 A 29 AÑOS - VARONES

<i>Comunidades Autónomas, Provincias</i>	Marzo	Variación Mensual			Variación Anual		
	2024	Febrero 2024		Marzo 2023			
	<i>Dato</i>	<i>Absoluta</i>	<i>Relativa</i>	<i>Dato</i>	<i>Absoluta</i>	<i>Relativa</i>	<i>Dato</i>
Almería	3.919	-88	-2,20	4.007	-278	-6,62	4.197
Cádiz	9.570	-194	-1,99	9.764	-816	-7,86	10.386
Córdoba	4.748	+3	+0,06	4.745	-425	-8,22	5.173
Granada	6.468	-141	-2,13	6.609	-36	-0,55	6.504
Huelva	2.842	-206	-6,76	3.048	-162	-5,39	3.004
Jaén	3.632	-9	-0,25	3.641	-343	-8,63	3.975
Málaga	9.633	-277	-2,80	9.910	-47	-0,49	9.680
Sevilla	13.224	-289	-2,14	13.513	-276	-2,04	13.500
<b>ANDALUCÍA</b>	<b>54.036</b>	<b>-1.201</b>	<b>-2,17</b>	<b>55.237</b>	<b>-2.383</b>	<b>-4,22</b>	<b>56.419</b>
Huesca	679	-42	-5,83	721	-13	-1,88	692
Teruel	443	-28	-5,94	471	+23	+5,48	420
Zaragoza	3.216	-33	-1,02	3.249	-214	-6,24	3.430
<b>ARAGÓN</b>	<b>4.338</b>	<b>-103</b>	<b>-2,32</b>	<b>4.441</b>	<b>-204</b>	<b>-4,49</b>	<b>4.542</b>
<b>ASTURIAS, PRINCIPADO DE</b>	<b>3.829</b>	<b>-144</b>	<b>-3,62</b>	<b>3.973</b>	<b>-397</b>	<b>-9,39</b>	<b>4.226</b>
<b>BALEARS, ILLES</b>	<b>2.578</b>	<b>-186</b>	<b>-6,73</b>	<b>2.764</b>	<b>-133</b>	<b>-4,91</b>	<b>2.711</b>
Las Palmas	5.499	-31	-0,56	5.530	-696	-11,23	6.195
Santa Cruz de Tenerife	4.952	-125	-2,46	5.077	-694	-12,29	5.646
<b>CANARIAS</b>	<b>10.451</b>	<b>-156</b>	<b>-1,47</b>	<b>10.607</b>	<b>-1.390</b>	<b>-11,74</b>	<b>11.841</b>
<b>CANTABRIA</b>	<b>2.290</b>	<b>-101</b>	<b>-4,22</b>	<b>2.391</b>	<b>-127</b>	<b>-5,25</b>	<b>2.417</b>
Albacete	1.639	-33	-1,97	1.672	-149	-8,33	1.788
Ciudad Real	2.381	-97	-3,91	2.478	-243	-9,26	2.624
Cuenca	785	-17	-2,12	802	-9	-1,13	794
Guadalajara	1.041	-25	-2,35	1.066	-67	-6,05	1.108
Toledo	3.256	-24	-0,73	3.280	-15	-0,46	3.271
<b>CASTILLA-LA MANCHA</b>	<b>9.102</b>	<b>-196</b>	<b>-2,11</b>	<b>9.298</b>	<b>-483</b>	<b>-5,04</b>	<b>9.585</b>
Ávila	633	+7	+1,12	626	+24	+3,94	609
Burgos	1.151	-102	-8,14	1.253	-10	-0,86	1.161
León	1.564	-13	-0,82	1.577	+28	+1,82	1.536
Palencia	543	-17	-3,04	560	-47	-7,97	590
Salamanca	1.500	-41	-2,66	1.541	+21	+1,42	1.479
Segovia	368	-30	-7,54	398	-49	-11,75	417
Soria	301	-15	-4,75	316	+19	+6,74	282
Valladolid	1.873	-100	-5,07	1.973	-205	-9,87	2.078
Zamora	569	-50	-8,08	619	-96	-14,44	665
<b>CASTILLA Y LEÓN</b>	<b>8.502</b>	<b>-361</b>	<b>-4,07</b>	<b>8.863</b>	<b>-315</b>	<b>-3,57</b>	<b>8.817</b>
Barcelona	17.499	-222	-1,25	17.721	+348	+2,03	17.151
Girona	2.176	-186	-7,87	2.362	-128	-5,56	2.304
Lleida	1.369	-26	-1,86	1.395	-23	-1,65	1.392
Tarragona	2.777	-74	-2,60	2.851	-157	-5,35	2.934
<b>CATALUÑA</b>	<b>23.821</b>	<b>-508</b>	<b>-2,09</b>	<b>24.329</b>	<b>+40</b>	<b>+0,17</b>	<b>23.781</b>

## Marzo 2024

### PARO REGISTRADO POR COMUNIDADES AUTÓNOMAS Y PROVINCIAS JÓVENES DE 16 A 29 AÑOS - VARONES

Comunidades Autónomas, Provincias	Marzo 2024	Variación Mensual Febrero 2024			Variación Anual Marzo 2023		
	<i>Dato</i>	<i>Absoluta</i>	<i>Relativa</i>	<i>Dato</i>	<i>Absoluta</i>	<i>Relativa</i>	<i>Dato</i>
Alicante-Alacant	7.647	-307	-3,86	7.954	-797	-9,44	8.444
Castellón-Castelló	2.600	-72	-2,69	2.672	-156	-5,66	2.756
Valencia-València	10.390	-191	-1,81	10.581	-862	-7,66	11.252
<b>COMUNITAT VALENCIANA</b>	<b>20.637</b>	<b>-570</b>	<b>-2,69</b>	<b>21.207</b>	<b>-1.815</b>	<b>-8,08</b>	<b>22.452</b>
Badajoz	3.522	+2	+0,06	3.520	-481	-12,02	4.003
Cáceres	1.954	-86	-4,22	2.040	-198	-9,20	2.152
<b>EXTREMADURA</b>	<b>5.476</b>	<b>-84</b>	<b>-1,51</b>	<b>5.560</b>	<b>-679</b>	<b>-11,03</b>	<b>6.155</b>
A Coruña	2.757	-73	-2,58	2.830	-408	-12,89	3.165
Lugo	696	-20	-2,79	716	-57	-7,57	753
Ourense	885	+7	+0,80	878	-51	-5,45	936
Pontevedra	2.634	-20	-0,75	2.654	-460	-14,87	3.094
<b>GALICIA</b>	<b>6.972</b>	<b>-106</b>	<b>-1,50</b>	<b>7.078</b>	<b>-976</b>	<b>-12,28</b>	<b>7.948</b>
<b>MADRID, COMUNIDAD DE</b>	<b>22.617</b>	<b>+88</b>	<b>+0,39</b>	<b>22.529</b>	<b>-333</b>	<b>-1,45</b>	<b>22.950</b>
<b>MURCIA, REGIÓN DE</b>	<b>6.928</b>	<b>-150</b>	<b>-2,12</b>	<b>7.078</b>	<b>-1.002</b>	<b>-12,64</b>	<b>7.930</b>
<b>NAVARRA, COM. FORAL DE</b>	<b>2.634</b>	<b>+25</b>	<b>+0,96</b>	<b>2.609</b>	<b>-6</b>	<b>-0,23</b>	<b>2.640</b>
Araba/Álava	1.518	+39	+2,64	1.479	+77	+5,34	1.441
Bizkaia	5.147	+132	+2,63	5.015	+338	+7,03	4.809
Gipuzkoa	2.535	+167	+7,05	2.368	+392	+18,29	2.143
<b>PAÍS VASCO</b>	<b>9.200</b>	<b>+338</b>	<b>+3,81</b>	<b>8.862</b>	<b>+807</b>	<b>+9,62</b>	<b>8.393</b>
<b>RIOJA, LA</b>	<b>974</b>	<b>+13</b>	<b>+1,35</b>	<b>961</b>	<b>+54</b>	<b>+5,87</b>	<b>920</b>
<b>CEUTA</b>	<b>1.075</b>	<b>-19</b>	<b>-1,74</b>	<b>1.094</b>	<b>+13</b>	<b>+1,22</b>	<b>1.062</b>
<b>MELILLA</b>	<b>903</b>	<b>+2</b>	<b>+0,22</b>	<b>901</b>	<b>-8</b>	<b>-0,88</b>	<b>911</b>
<b>TOTAL ESTATAL</b>	<b>196.363</b>	<b>-3.419</b>	<b>-1,71</b>	<b>199.782</b>	<b>-9.337</b>	<b>-4,54</b>	<b>205.700</b>

Fuente: Elaboración propia a partir de datos del Servicio Público de Empleo Estatal,  
ESTADÍSTICA DE DEMANDANTES DE EMPLEO, PUESTOS DE TRABAJO Y COLOCACIONES

Marzo 2024

## DISTRIBUCIÓN DEL PARO REGISTRADO SEGÚN ESTUDIOS TERMINADOS, SEXO Y GRUPOS DE EDADES JÓVENES

Sexo y Estudios Terminados	TOTAL 16y+años	TOTAL 16-29	TOTAL 16-24	Grupos de Edades		
				16-19	20-24	25-29
<b>AMBOS SEXOS</b>						
TOTAL	2.727.003	410.653	205.007	54.589	150.418	205.646
Sin Estudios	1,98%	2,00%	2,20%	2,66%	2,03%	1,80%
<i>ESTUDIOS PRIMARIOS</i>						
- Incompletos	12,39%	12,00%	13,72%	16,31%	12,78%	10,28%
- Completos	10,05%	11,27%	12,37%	14,62%	11,56%	10,17%
<i>ESTUDIOS SECUNDARIOS</i>						
- Programas FP	7,97%	8,30%	8,45%	6,26%	9,24%	8,15%
- Educación General	52,07%	48,72%	52,32%	59,94%	49,55%	45,13%
<i>EST. POSTSECUNDARIOS</i>						
- Técnico Prof. Superior	6,49%	7,94%	6,47%	0,12%	8,77%	9,41%
- Primer ciclo	2,32%	0,10%	0,06%	0,01%	0,07%	0,13%
- Segundo y tercer ciclo	6,66%	9,60%	4,36%	0,04%	5,93%	14,82%
- Otros	0,07%	0,08%	0,06%	0,044%	0,07%	0,09%
<b>VARONES</b>						
TOTAL	1.094.446	196.363	106.458	31.595	74.863	89.905
Sin Estudios	1,82%	1,96%	2,22%	2,73%	2,00%	1,65%
<i>ESTUDIOS PRIMARIOS</i>						
- Incompletos	13,08%	12,28%	14,09%	16,69%	13,00%	10,13%
- Completos	10,77%	11,78%	12,80%	15,06%	11,85%	10,58%
<i>ESTUDIOS SECUNDARIOS</i>						
- Programas FP	6,58%	8,23%	8,13%	5,16%	9,38%	8,35%
- Educación General	54,72%	51,24%	54,35%	60,16%	51,90%	47,56%
<i>EST. POSTSECUNDARIOS</i>						
- Técnico Prof. Superior	5,84%	7,68%	5,83%	0,12%	8,24%	9,87%
- Primer ciclo	1,52%	0,06%	0,03%	0,00%	0,05%	0,09%
- Segundo y tercer ciclo	5,60%	6,70%	2,49%	0,03%	3,53%	11,69%
- Otros	0,06%	0,07%	0,05%	0,051%	0,06%	0,09%
<b>MUJERES</b>						
TOTAL	1.632.557	214.290	98.549	22.994	75.555	115.741
Sin Estudios	2,09%	2,04%	2,18%	2,57%	2,06%	1,92%
<i>ESTUDIOS PRIMARIOS</i>						
- Incompletos	11,92%	11,74%	13,31%	15,80%	12,55%	10,40%
- Completos	9,57%	10,80%	11,91%	14,01%	11,27%	9,86%
<i>ESTUDIOS SECUNDARIOS</i>						
- Programas FP	8,89%	8,37%	8,80%	7,77%	9,11%	8,00%
- Educación General	50,29%	46,40%	50,12%	59,62%	47,23%	43,24%
<i>EST. POSTSECUNDARIOS</i>						
- Técnico Prof. Superior	6,93%	8,18%	7,15%	0,11%	9,30%	9,06%
- Primer ciclo	2,86%	0,13%	0,08%	0,01%	0,10%	0,17%
- Segundo y tercer ciclo	7,37%	12,25%	6,38%	0,06%	8,30%	17,26%
- Otros	0,08%	0,08%	0,07%	0,03%	0,08%	0,10%

Fuente: Elaboración propia a partir de datos del Servicio Público de Empleo Estatal,  
ESTADÍSTICA DE DEMANDANTES DE EMPLEO, PUESTOS DE TRABAJO Y COLOCACIONES

## Marzo 2024

### PARO REGISTRADO SEGÚN SEXO Y ESTUDIOS TERMINADOS JÓVENES DE 16 A 29 AÑOS

Sexo y <i>Estudios Terminados</i>	Marzo 2024	Variación Mensual Febrero 2024			Variación Anual Marzo 2023		
	<i>Dato</i>	<i>Absoluta</i>	<i>Relativa</i>	<i>Dato</i>	<i>Absoluta</i>	<i>Relativa</i>	<i>Dato</i>
<b>AMBOS SEXOS</b>							
TOTAL	410.653	-8.503	-2,03	419.156	-25.474	-5,84	436.127
Sin Estudios	8.219	-119	-1,43	8.338	-36	-0,44	8.255
<i>ESTUDIOS PRIMARIOS</i>							
- Incompletos	49.266	-1.114	-2,21	50.380	-3.972	-7,46	53.238
- Completos	46.286	-326	-0,70	46.612	-1.641	-3,42	47.927
<i>ESTUDIOS SECUNDARIOS</i>							
- Programas FP	34.087	-841	-2,41	34.928	-2.368	-6,50	36.455
- Educación General	200.055	-3.800	-1,86	203.855	-17.233	-7,93	217.288
<i>EST. POSTSECUNDARIOS</i>							
- Técnico Prof. Superior	32.612	-1.145	-3,39	33.757	+533	+1,66	32.079
- Primer ciclo	391	+5	+1,30	386	-16	-3,93	407
- Segundo y tercer ciclo	39.418	-1.170	-2,88	40.588	-812	-2,02	40.230
- Otros	319	+7	+2,24	312	+71	+28,63	248
<b>VARONES</b>							
TOTAL	196.363	-3.419	-1,71	199.782	-9.337	-4,54	205.700
Sin Estudios	3.847	-18	-0,47	3.865	+96	+2,56	3.751
<i>ESTUDIOS PRIMARIOS</i>							
- Incompletos	24.112	-533	-2,16	24.645	-1.620	-6,30	25.732
- Completos	23.136	-128	-0,55	23.264	-768	-3,21	23.904
<i>ESTUDIOS SECUNDARIOS</i>							
- Programas FP	16.155	-290	-1,76	16.445	-692	-4,11	16.847
- Educación General	100.621	-1.693	-1,65	102.314	-7.421	-6,87	108.042
<i>EST. POSTSECUNDARIOS</i>							
- Técnico Prof. Superior	15.076	-412	-2,66	15.488	+942	+6,66	14.134
- Primer ciclo	121	-1	-0,82	122	+9	+8,04	112
- Segundo y tercer ciclo	13.158	-348	-2,58	13.506	+78	+0,60	13.080
- Otros	137	+4	+3,01	133	+39	+39,80	98
<b>MUJERES</b>							
TOTAL	214.290	-5.084	-2,32	219.374	-16.137	-7,00	230.427
Sin Estudios	4.372	-101	-2,26	4.473	-132	-2,93	4.504
<i>ESTUDIOS PRIMARIOS</i>							
- Incompletos	25.154	-581	-2,26	25.735	-2.352	-8,55	27.506
- Completos	23.150	-198	-0,85	23.348	-873	-3,63	24.023
<i>ESTUDIOS SECUNDARIOS</i>							
- Programas FP	17.932	-551	-2,98	18.483	-1.676	-8,55	19.608
- Educación General	99.434	-2.107	-2,08	101.541	-9.812	-8,98	109.246
<i>EST. POSTSECUNDARIOS</i>							
- Técnico Prof. Superior	17.536	-733	-4,01	18.269	-409	-2,28	17.945
- Primer ciclo	270	+6	+2,27	264	-25	-8,47	295
- Segundo y tercer ciclo	26.260	-822	-3,04	27.082	-890	-3,28	27.150
- Otros	182	+3	+1,68	179	+32	+21,33	150

Marzo 2024

## DISTRIBUCIÓN DEL PARO REGISTRADO SEGÚN DURACIÓN DE LA DEMANDA, SEXO Y GRUPOS DE EDADES JÓVENES

Sexo y Duración de la demanda	TOTAL	TOTAL	TOTAL	Grupos de Edades		
	16y+años	16-29	16-24	16-19	20-24	25-29
<b>AMBOS SEXOS</b>						
TOTAL	2.727.003	410.653	205.007	54.589	150.418	205.646
Menor o igual a 7 días	1,55%	2,89%	3,09%	3,28%	3,02%	2,69%
Entre 7 y 15 días	2,36%	4,50%	4,86%	5,03%	4,81%	4,14%
Entre 15 y 30 días	4,80%	8,95%	9,86%	11,26%	9,34%	8,05%
Entre 1 y 3 meses	18,08%	33,98%	37,60%	42,05%	35,98%	30,36%
Entre 3 y 6 meses	13,27%	17,55%	16,94%	15,81%	17,35%	18,15%
Entre 6 y 9 meses	9,06%	10,38%	9,77%	9,05%	10,03%	10,99%
Entre 9 y 12 meses	6,04%	5,16%	4,49%	4,47%	4,50%	5,82%
Entre 12 y 18 meses	9,47%	6,27%	5,40%	5,10%	5,50%	7,13%
Entre 18 y 24 meses	6,52%	3,46%	2,92%	2,16%	3,19%	4,00%
Más de 24 meses	28,84%	6,87%	5,09%	1,80%	6,28%	8,65%
<b>VARONES</b>						
TOTAL	1.094.446	196.363	106.458	31.595	74.863	89.905
Menor o igual a 7 días	1,81%	2,99%	3,09%	3,29%	3,00%	2,87%
Entre 7 y 15 días	2,78%	4,79%	5,00%	5,00%	5,00%	4,54%
Entre 15 y 30 días	5,69%	9,59%	10,38%	11,73%	9,81%	8,66%
Entre 1 y 3 meses	20,25%	35,82%	38,91%	42,72%	37,30%	32,16%
Entre 3 y 6 meses	14,29%	17,73%	16,90%	15,76%	17,37%	18,72%
Entre 6 y 9 meses	9,16%	9,98%	9,40%	8,76%	9,67%	10,67%
Entre 9 y 12 meses	5,97%	4,86%	4,32%	4,33%	4,32%	5,51%
Entre 12 y 18 meses	8,78%	5,49%	4,97%	4,78%	5,05%	6,11%
Entre 18 y 24 meses	5,90%	2,93%	2,59%	1,97%	2,85%	3,34%
Más de 24 meses	25,37%	5,81%	4,45%	1,65%	5,64%	7,42%
<b>MUJERES</b>						
TOTAL	1.632.557	214.290	98.549	22.994	75.555	115.741
Menor o igual a 7 días	1,38%	2,80%	3,09%	3,26%	3,03%	2,56%
Entre 7 y 15 días	2,09%	4,24%	4,72%	5,07%	4,61%	3,83%
Entre 15 y 30 días	4,21%	8,36%	9,29%	10,62%	8,88%	7,57%
Entre 1 y 3 meses	16,62%	32,29%	36,18%	41,14%	34,68%	28,97%
Entre 3 y 6 meses	12,59%	17,38%	16,98%	15,87%	17,32%	17,71%
Entre 6 y 9 meses	9,00%	10,75%	10,18%	9,45%	10,40%	11,24%
Entre 9 y 12 meses	6,08%	5,42%	4,67%	4,65%	4,68%	6,07%
Entre 12 y 18 meses	9,93%	6,98%	5,86%	5,53%	5,96%	7,93%
Entre 18 y 24 meses	6,94%	3,94%	3,27%	2,43%	3,53%	4,51%
Más de 24 meses	31,17%	7,84%	5,77%	2,00%	6,92%	9,61%

Fuente: Elaboración propia a partir de datos del Servicio Público de Empleo Estatal,  
ESTADÍSTICA DE DEMANDANTES DE EMPLEO, PUESTOS DE TRABAJO Y COLOCACIONES



## Marzo 2024

### PARO REGISTRADO SEGÚN SEXO Y DURACIÓN DE LA DEMANDA JÓVENES DE 16 A 29 AÑOS

Sexo y Duración de la demanda	Marzo 2024	Variación Mensual Febrero 2024			Variación Anual Marzo 2023		
	Dato	Absoluta	Relativa	Dato	Absoluta	Relativa	Dato
<b>AMBOS SEXOS</b>							
TOTAL	410.653	-8.503	-2,03	419.156	-25.474	-5,84	436.127
Menor o igual a 7 días	11.867	-8.221	-40,92	20.088	-8.933	-42,95	20.800
Entre 7 y 15 días	18.488	-5.761	-23,76	24.249	-3.392	-15,50	21.880
Entre 15 y 30 días	36.754	-8.064	-17,99	44.818	-5.995	-14,02	42.749
Entre 1 y 3 meses	139.520	+17.882	+14,70	121.638	-8.341	-5,64	147.861
Entre 3 y 6 meses	72.053	-12.345	-14,63	84.398	-2.818	-3,76	74.871
Entre 6 y 9 meses	42.638	+6.864	+19,19	35.774	-547	-1,27	43.185
Entre 9 y 12 meses	21.176	+399	+1,92	20.777	+925	+4,57	20.251
Entre 12 y 18 meses	25.733	-937	-3,51	26.670	+543	+2,16	25.190
Entre 18 y 24 meses	14.203	+1.178	+9,04	13.025	+4.683	+49,19	9.520
Más de 24 meses	28.221	+502	+1,81	27.719	-1.599	-5,36	29.820
<b>VARONES</b>							
TOTAL	196.363	-3.419	-1,71	199.782	-9.337	-4,54	205.700
Menor o igual a 7 días	5.862	-4.304	-42,34	10.166	-4.675	-44,37	10.537
Entre 7 y 15 días	9.403	-3.013	-24,27	12.416	-1.745	-15,65	11.148
Entre 15 y 30 días	18.840	-3.914	-17,20	22.754	-2.741	-12,70	21.581
Entre 1 y 3 meses	70.335	+9.731	+16,06	60.604	-2.836	-3,88	73.171
Entre 3 y 6 meses	34.818	-5.889	-14,47	40.707	-287	-0,82	35.105
Entre 6 y 9 meses	19.600	+3.169	+19,29	16.431	+482	+2,52	19.118
Entre 9 y 12 meses	9.551	+362	+3,94	9.189	+853	+9,81	8.698
Entre 12 y 18 meses	10.783	-281	-2,54	11.064	+217	+2,05	10.566
Entre 18 y 24 meses	5.756	+482	+9,14	5.274	+1.789	+45,10	3.967
Más de 24 meses	11.415	+238	+2,13	11.177	-394	-3,34	11.809
<b>MUJERES</b>							
TOTAL	214.290	-5.084	-2,32	219.374	-16.137	-7,00	230.427
Menor o igual a 7 días	6.005	-3.917	-39,48	9.922	-4.258	-41,49	10.263
Entre 7 y 15 días	9.085	-2.748	-23,22	11.833	-1.647	-15,35	10.732
Entre 15 y 30 días	17.914	-4.150	-18,81	22.064	-3.254	-15,37	21.168
Entre 1 y 3 meses	69.185	+8.151	+13,35	61.034	-5.505	-7,37	74.690
Entre 3 y 6 meses	37.235	-6.456	-14,78	43.691	-2.531	-6,36	39.766
Entre 6 y 9 meses	23.038	+3.695	+19,10	19.343	-1.029	-4,28	24.067
Entre 9 y 12 meses	11.625	+37	+0,32	11.588	+72	+0,62	11.553
Entre 12 y 18 meses	14.950	-656	-4,20	15.606	+326	+2,23	14.624
Entre 18 y 24 meses	8.447	+696	+8,98	7.751	+2.894	+52,12	5.553
Más de 24 meses	16.806	+264	+1,60	16.542	-1.205	-6,69	18.011

Fuente: Elaboración propia a partir de datos del Servicio Público de Empleo Estatal,  
ESTADÍSTICA DE DEMANDANTES DE EMPLEO, PUESTOS DE TRABAJO Y COLOCACIONES

## EVOLUCIÓN DEL PARO REGISTRADO SEGÚN SEXO Y EDADES

	TOTAL 16 Y MÁS AÑOS			MENORES DE 30 AÑOS			30 Y MÁS AÑOS		
	TOTAL	Varones	Mujeres	TOTAL	Varones	Mujeres	TOTAL	Varones	Mujeres
ENERO 2008	3.128.963	1.576.467	1.552.496	810.280	457.739	352.541	2.318.683	1.118.728	1.199.955
FEBRERO 2008	2.989.269	1.447.780	1.541.489	789.336	431.674	357.662	2.199.933	1.016.106	1.183.827
MARZO 2008	2.818.026	1.335.865	1.482.161	735.869	395.841	340.028	2.082.157	940.024	1.142.133
ABRIL 2008	2.625.368	1.218.732	1.406.636	663.328	352.315	311.013	1.962.040	866.417	1.095.623
MAYO 2008	2.530.001	1.162.191	1.367.810	617.940	324.956	292.984	1.912.061	837.235	1.074.826
JUNIO 2008	2.426.916	1.086.102	1.340.814	584.838	302.847	281.991	1.842.078	783.255	1.058.823
JULIO 2008	2.390.424	1.051.418	1.339.006	579.577	295.939	283.638	1.810.847	755.479	1.055.368
AGOSTO 2008	2.353.575	1.019.759	1.333.816	575.378	287.327	288.051	1.778.197	732.432	1.045.765
SEPTIEMBRE 2008	2.338.517	996.715	1.341.802	574.685	282.274	292.411	1.763.832	714.441	1.049.391
OCTUBRE 2008	2.300.975	968.485	1.332.490	564.351	273.113	291.238	1.736.624	695.372	1.041.252
NOVIEMBRE 2008	2.315.331	964.233	1.351.098	571.637	272.700	298.937	1.743.694	691.533	1.052.161
DICIEMBRE 2008	2.261.925	935.597	1.326.328	555.768	263.059	292.709	1.706.157	672.538	1.033.619
ENERO 2014	4.814.435	2.337.410	2.477.025	911.485	456.877	454.608	3.902.950	1.880.533	2.022.417
FEBRERO 2014	4.812.486	2.334.622	2.477.864	911.264	457.638	453.626	3.901.222	1.876.984	2.024.238
MARZO 2014	4.795.866	2.320.687	2.475.179	909.489	456.716	452.773	3.886.377	1.863.971	2.022.406
ABRIL 2014	4.684.301	2.262.612	2.421.689	872.351	437.419	434.932	3.811.950	1.825.193	1.986.757
MAYO 2014	4.572.385	2.188.342	2.384.043	846.804	421.412	425.392	3.725.581	1.766.930	1.958.651
JUNIO 2014	4.449.701	2.117.045	2.332.656	803.010	399.823	403.187	3.646.691	1.717.222	1.929.469
JULIO 2014	4.419.860	2.094.322	2.325.538	805.019	398.520	406.499	3.614.841	1.695.802	1.919.039
AGOSTO 2014	4.427.930	2.099.835	2.328.095	802.416	393.886	408.530	3.625.514	1.705.949	1.919.565
SEPTIEMBRE 2014	4.447.650	2.095.768	2.351.882	834.290	408.182	426.108	3.613.360	1.687.586	1.925.774
OCTUBRE 2014	4.526.804	2.136.227	2.390.577	856.968	420.872	436.096	3.669.836	1.715.355	1.954.481
NOVIEMBRE 2014	4.512.116	2.120.210	2.391.906	850.722	418.026	432.696	3.661.394	1.702.184	1.959.210
DICIEMBRE 2014	4.447.711	2.112.508	2.335.203	804.413	399.183	405.230	3.643.298	1.713.325	1.929.973
ENERO 2019	3.285.761	1.360.448	1.925.313	559.369	260.014	299.355	2.726.392	1.100.434	1.625.958
FEBRERO 2019	3.289.040	1.360.225	1.928.815	570.795	266.288	304.507	2.718.245	1.093.937	1.624.308
MARZO 2019	3.255.084	1.338.897	1.916.187	561.915	262.250	299.665	2.693.169	1.076.647	1.616.522
ABRIL 2019	3.163.566	1.298.708	1.864.858	529.768	246.560	283.208	2.633.798	1.052.148	1.581.650
MAYO 2019	3.079.491	1.250.812	1.828.679	506.388	233.703	272.685	2.573.103	1.017.109	1.555.994
JUNIO 2019	3.015.686	1.218.056	1.797.630	479.748	221.056	258.692	2.535.938	997.000	1.538.938
JULIO 2019	3.011.433	1.216.487	1.794.946	476.679	217.590	259.089	2.534.754	998.897	1.535.857
AGOSTO 2019	3.065.804	1.247.538	1.818.266	495.321	224.326	270.995	2.570.483	1.023.212	1.547.271
SEPTIEMBRE 2019	3.079.711	1.250.720	1.828.991	520.061	238.329	281.732	2.559.650	1.012.391	1.547.259
OCTUBRE 2019	3.177.659	1.304.137	1.873.522	552.184	257.147	295.037	2.625.475	1.046.990	1.578.485
NOVIEMBRE 2019	3.198.184	1.317.686	1.880.498	552.637	259.454	293.183	2.645.547	1.058.232	1.587.315
DICIEMBRE 2019	3.163.605	1.328.396	1.835.209	523.906	249.015	274.891	2.639.699	1.079.381	1.560.318
ENERO 2020	3.253.853	1.356.980	1.896.873	550.162	260.306	289.856	2.703.691	1.096.674	1.607.017
FEBRERO 2020	3.246.047	1.349.975	1.896.072	556.046	263.084	292.962	2.690.001	1.086.891	1.603.110
MARZO 2020	3.548.312	1.528.942	2.019.370	629.299	300.926	328.373	2.919.013	1.228.016	1.690.997
ABRIL 2020	3.831.203	1.679.403	2.151.800	705.599	341.144	364.455	3.125.604	1.338.259	1.787.345
MAYO 2020	3.857.776	1.666.098	2.191.678	720.359	345.508	374.851	3.137.417	1.320.590	1.816.827
JUNIO 2020	3.862.883	1.646.965	2.215.918	736.795	352.419	384.376	3.126.088	1.294.546	1.831.542
JULIO 2020	3.773.034	1.595.448	2.177.586	696.085	331.281	364.804	3.076.949	1.264.167	1.812.782
AGOSTO 2020	3.802.814	1.604.901	2.197.913	708.689	334.852	373.837	3.094.125	1.270.049	1.824.076
SEPTIEMBRE 2020	3.776.485	1.594.691	2.181.794	715.968	341.135	374.833	3.060.517	1.253.556	1.806.961
OCTUBRE 2020	3.826.043	1.622.758	2.203.285	735.319	352.887	382.432	3.090.724	1.269.871	1.820.853
NOVIEMBRE 2020	3.851.312	1.629.058	2.222.254	742.416	354.839	387.577	3.108.896	1.274.219	1.834.677
DICIEMBRE 2020	3.888.137	1.663.016	2.225.121	737.829	355.773	382.056	3.150.308	1.307.243	1.843.065

## EVOLUCIÓN DEL PARO REGISTRADO SEGÚN SEXO Y EDADES

	TOTAL 16 Y MÁS AÑOS			MENORES DE 30 AÑOS			30 Y MÁS AÑOS		
	TOTAL	Varones	Mujeres	TOTAL	Varones	Mujeres	TOTAL	Varones	Mujeres
ENERO 2021	3.964.353	1.690.978	2.273.375	748.626	360.309	388.317	3.215.727	1.330.669	1.885.058
FEBRERO 2021	4.008.789	1.704.010	2.304.779	763.462	366.414	397.048	3.245.327	1.337.596	1.907.731
MARZO 2021	3.949.640	1.671.541	2.278.099	740.095	355.783	384.312	3.209.545	1.315.758	1.893.787
ABRIL 2021	3.910.628	1.647.503	2.263.125	727.855	349.501	378.354	3.182.773	1.298.002	1.884.771
MAYO 2021	3.781.250	1.579.779	2.201.471	672.603	323.966	348.637	3.108.647	1.255.813	1.852.834
JUNIO 2021	3.614.339	1.491.729	2.122.610	618.912	293.982	324.930	2.995.427	1.197.747	1.797.680
JULIO 2021	3.416.498	1.398.779	2.017.719	554.955	259.129	295.826	2.861.543	1.139.650	1.721.893
AGOSTO 2021	3.333.915	1.361.699	1.972.216	530.512	243.455	287.057	2.803.403	1.118.244	1.685.159
SEPTIEMBRE 2021	3.257.802	1.325.563	1.932.239	527.279	242.903	284.376	2.730.523	1.082.660	1.647.863
OCTUBRE 2021	3.257.068	1.328.489	1.928.579	532.592	247.860	284.732	2.724.476	1.080.629	1.643.847
NOVIEMBRE 2021	3.182.687	1.294.430	1.888.257	509.604	237.764	271.840	2.673.083	1.056.666	1.616.417
DICIEMBRE 2021	3.105.905	1.281.873	1.824.032	472.407	222.702	249.705	2.633.498	1.059.171	1.574.327
ENERO 2022	3.123.078	1.281.615	1.841.463	475.629	223.103	252.526	2.647.449	1.058.512	1.588.937
FEBRERO 2022	3.111.684	1.271.037	1.840.647	482.668	225.742	256.926	2.629.016	1.045.295	1.583.721
MARZO 2022	3.108.763	1.277.335	1.831.428	487.423	230.277	257.146	2.621.340	1.047.058	1.574.282
ABRIL 2022	3.022.503	1.234.118	1.788.385	463.876	218.121	245.755	2.558.627	1.015.997	1.542.630
MAYO 2022	2.922.991	1.182.009	1.740.982	429.347	201.056	228.291	2.493.644	980.953	1.512.691
JUNIO 2022	2.880.582	1.156.767	1.723.815	422.579	196.346	226.233	2.458.003	960.421	1.497.582
JULIO 2022	2.883.812	1.155.424	1.728.388	415.153	191.613	223.540	2.468.659	963.811	1.504.848
AGOSTO 2022	2.924.240	1.173.239	1.751.001	434.553	198.033	236.520	2.489.687	975.206	1.514.481
SEPTIEMBRE 2022	2.941.919	1.183.033	1.758.886	449.557	209.145	240.412	2.492.362	973.888	1.518.474
OCTUBRE 2022	2.914.892	1.168.134	1.746.758	442.967	206.307	236.660	2.471.925	961.827	1.510.098
NOVIEMBRE 2022	2.881.380	1.153.821	1.727.559	431.410	201.441	229.969	2.449.970	952.380	1.497.590
DICIEMBRE 2022	2.837.653	1.147.505	1.690.148	409.990	193.146	216.844	2.427.663	954.359	1.473.304
ENERO 2023	2.908.397	1.168.312	1.740.085	431.164	202.572	228.592	2.477.233	965.740	1.511.493
FEBRERO 2023	2.911.015	1.166.795	1.744.220	443.725	208.634	235.091	2.467.290	958.161	1.509.129
MARZO 2023	2.862.260	1.143.937	1.718.323	436.127	205.700	230.427	2.426.133	938.237	1.487.896
ABRIL 2023	2.788.370	1.108.803	1.679.567	407.015	191.917	215.098	2.381.355	916.886	1.464.469
MAYO 2023	2.739.110	1.084.083	1.655.027	393.372	184.672	208.700	2.345.738	899.411	1.446.327
JUNIO 2023	2.688.842	1.064.525	1.624.317	381.215	180.113	201.102	2.307.627	884.412	1.423.215
JULIO 2023	2.677.874	1.059.390	1.618.484	380.328	178.102	202.226	2.297.546	881.288	1.416.258
AGOSTO 2023	2.702.700	1.073.259	1.629.441	389.769	181.747	208.022	2.312.931	891.512	1.421.419
SEPTIEMBRE 2023	2.722.468	1.081.605	1.640.863	409.092	192.112	216.980	2.313.376	889.493	1.423.883
OCTUBRE 2023	2.759.404	1.098.349	1.661.055	420.307	198.901	221.406	2.339.097	899.448	1.439.649
NOVIEMBRE 2023	2.734.831	1.089.738	1.645.093	411.453	195.220	216.233	2.323.378	894.518	1.428.860
DICIEMBRE 2023	2.707.456	1.090.483	1.616.973	393.749	188.698	205.051	2.313.707	901.785	1.411.922
ENERO 2024	2.767.860	1.108.983	1.658.877	413.035	196.593	216.442	2.354.825	912.390	1.442.435
FEBRERO 2024	2.760.408	1.104.842	1.655.566	419.156	199.782	219.374	2.341.252	905.060	1.436.192
MARZO 2024	2.727.003	1.094.446	1.632.557	410.653	196.363	214.290	2.316.350	898.083	1.418.267
ABRIL 2024									
MAYO 2024									
JUNIO 2024									
JULIO 2024									
AGOSTO 2024									
SEPTIEMBRE 2024									
OCTUBRE 2024									
NOVIEMBRE 2024									
DICIEMBRE 2024									

Fuente: Elaboración propia a partir de datos del Servicio Público de Empleo Estatal,  
DEMANDANTES DE EMPLEO, PARO, CONTRATOS Y PRESTACIONES POR DESEMPLEO

## EVOLUCIÓN DE LA VARIACIÓN ANUAL DEL PARO REGISTRADO SEGÚN SEXO Y EDADES

	TOTAL 16 Y MÁS AÑOS			MENORES DE 30 AÑOS			30 Y MÁS AÑOS		
	TOTAL	Varones	Mujeres	TOTAL	Varones	Mujeres	TOTAL	Varones	Mujeres
ENERO 2008	+46,93	+78,10	+24,76	+58,15	+86,28	+32,22	+43,38	+74,96	+22,72
FEBRERO 2008	+42,72	+73,58	+22,30	+54,23	+83,78	+29,16	+39,00	+69,59	+20,37
MARZO 2008	+37,56	+66,39	+18,98	+47,81	+76,62	+24,22	+34,27	+62,43	+17,50
ABRIL 2008	+30,14	+54,79	+14,36	+35,35	+60,53	+14,93	+28,47	+52,57	+14,20
MAYO 2008	+24,74	+45,31	+11,34	+27,76	+49,43	+10,05	+23,79	+43,77	+11,69
JUNIO 2008	+23,17	+43,78	+10,36	+26,14	+48,55	+8,55	+22,26	+42,02	+10,85
JULIO 2008	+21,60	+41,57	+9,47	+23,17	+44,60	+6,67	+21,10	+40,42	+10,25
AGOSTO 2008	+19,28	+37,09	+8,49	+21,62	+41,33	+6,77	+18,53	+35,50	+8,98
SEPTIEMBRE 2008	+15,59	+30,09	+6,75	+15,31	+32,10	+2,71	+15,68	+29,32	+7,93
OCTUBRE 2008	+11,73	+23,98	+4,24	+9,26	+23,79	-1,57	+12,55	+24,06	+5,99
NOVIEMBRE 2008	+11,57	+21,41	+5,47	+8,79	+20,47	-0,05	+12,51	+21,78	+7,15
DICIEMBRE 2008	+8,62	+15,61	+4,17	+5,21	+13,63	-1,37	+9,77	+16,41	+5,85
ENERO 2014	-3,34	-5,48	-1,23	-9,57	-11,42	-7,63	-1,76	-3,91	+0,33
FEBRERO 2014	-4,52	-6,75	-2,32	-11,63	-13,36	-9,82	-2,69	-4,98	-0,46
MARZO 2014	-4,75	-7,40	-2,13	-11,30	-13,33	-9,16	-3,08	-5,82	-0,41
ABRIL 2014	-6,11	-8,27	-4,00	-13,41	-14,96	-11,80	-4,26	-6,51	-2,10
MAYO 2014	-6,51	-9,03	-4,08	-12,54	-14,27	-10,75	-5,03	-7,68	-2,50
JUNIO 2014	-6,59	-9,24	-4,05	-11,52	-13,49	-9,47	-5,43	-8,19	-2,83
JULIO 2014	-7,22	-10,22	-4,34	-11,30	-13,78	-8,73	-6,26	-9,34	-3,36
AGOSTO 2014	-5,76	-8,26	-3,39	-8,00	-9,43	-6,57	-5,25	-7,98	-2,69
SEPTIEMBRE 2014	-5,86	-8,39	-3,48	-8,24	-9,66	-6,83	-5,29	-8,07	-2,71
OCTUBRE 2014	-5,91	-8,42	-3,55	-8,78	-10,37	-7,20	-5,22	-7,93	-2,70
NOVIEMBRE 2014	-6,17	-8,97	-3,54	-9,40	-11,33	-7,45	-5,39	-8,37	-2,63
DICIEMBRE 2014	-5,39	-7,94	-2,97	-8,14	-9,79	-6,45	-4,77	-7,50	-2,20
ENERO 2019	-5,49	-7,80	-3,78	-4,60	-4,83	-4,40	-5,67	-8,47	-3,67
FEBRERO 2019	-5,22	-7,62	-3,46	-3,98	-4,06	-3,90	-5,48	-8,44	-3,37
MARZO 2019	-4,89	-7,92	-2,65	-3,85	-4,23	-3,52	-5,11	-8,78	-2,49
ABRIL 2019	-5,17	-7,17	-3,72	-6,24	-5,91	-6,52	-4,95	-7,46	-3,20
MAYO 2019	-5,31	-7,15	-4,01	-6,94	-6,46	-7,35	-4,98	-7,31	-3,39
JUNIO 2019	-4,63	-5,97	-3,71	-6,78	-6,10	-7,36	-4,21	-5,94	-3,06
JULIO 2019	-3,94	-4,93	-3,26	-6,36	-5,60	-7,00	-3,47	-4,78	-2,60
AGOSTO 2019	-3,65	-4,55	-3,03	-5,36	-4,74	-5,86	-3,32	-4,51	-2,52
SEPTIEMBRE 2019	-3,83	-4,75	-3,20	-5,47	-5,00	-5,87	-3,49	-4,70	-2,69
OCTUBRE 2019	-2,37	-2,69	-2,14	-3,12	-2,12	-3,97	-2,21	-2,83	-1,79
NOVIEMBRE 2019	-1,68	-1,88	-1,54	-1,48	-0,33	-2,47	-1,72	-2,25	-1,37
DICIEMBRE 2019	-1,21	-0,66	-1,60	-1,61	-0,10	-2,93	-1,13	-0,79	-1,36
ENERO 2020	-0,97	-0,25	-1,48	-1,65	+0,11	-3,17	-0,83	-0,34	-1,16
FEBRERO 2020	-1,31	-0,75	-1,70	-2,58	-1,20	-3,79	-1,04	-0,64	-1,31
MARZO 2020	+9,01	+14,19	+5,38	+11,99	+14,75	+9,58	+8,39	+14,06	+4,61
ABRIL 2020	+21,10	+29,31	+15,39	+33,19	+38,36	+28,69	+18,67	+27,19	+13,01
MAYO 2020	+25,27	+33,20	+19,85	+42,25	+47,84	+37,47	+21,93	+29,84	+16,76
JUNIO 2020	+28,09	+35,21	+23,27	+53,58	+59,43	+48,58	+23,27	+29,84	+19,01
JULIO 2020	+25,29	+31,15	+21,32	+46,03	+52,25	+40,80	+21,39	+26,56	+18,03
AGOSTO 2020	+24,04	+28,65	+20,88	+43,08	+49,27	+37,95	+20,37	+24,12	+17,89
SEPTIEMBRE 2020	+22,62	+27,50	+19,29	+37,67	+43,14	+33,05	+19,57	+23,82	+16,78
OCTUBRE 2020	+20,40	+24,43	+17,60	+33,17	+37,23	+29,62	+17,72	+21,29	+15,35
NOVIEMBRE 2020	+20,42	+23,63	+18,17	+34,34	+36,76	+32,20	+17,51	+20,41	+15,58
DICIEMBRE 2020	+22,90	+25,19	+21,25	+40,83	+42,87	+38,98	+19,34	+21,11	+18,12

## EVOLUCIÓN DE LA VARIACIÓN ANUAL DEL PARO REGISTRADO SEGÚN SEXO Y EDADES

	TOTAL 16 Y MÁS AÑOS			MENORES DE 30 AÑOS			30 Y MÁS AÑOS		
	TOTAL	Varones	Mujeres	TOTAL	Varones	Mujeres	TOTAL	Varones	Mujeres
ENERO 2021	+21,84	+24,61	+19,85	+36,07	+38,42	+33,97	+18,94	+21,34	+17,30
FEBRERO 2021	+23,50	+26,23	+21,56	+37,30	+39,28	+35,53	+20,64	+23,07	+19,00
MARZO 2021	+11,31	+9,33	+12,81	+17,61	+18,23	+17,04	+9,95	+7,15	+11,99
ABRIL 2021	+2,07	-1,90	+5,17	+3,15	+2,45	+3,81	+1,83	-3,01	+5,45
MAYO 2021	-1,98	-5,18	+0,45	-6,63	-6,23	-6,99	-0,92	-4,91	+1,98
JUNIO 2021	-6,43	-9,43	-4,21	-16,00	-16,58	-15,47	-4,18	-7,48	-1,85
JULIO 2021	-9,45	-12,33	-7,34	-20,27	-21,78	-18,91	-7,00	-9,85	-5,01
AGOSTO 2021	-12,33	-15,15	-10,27	-25,14	-27,29	-23,21	-9,40	-11,95	-7,62
SEPTIEMBRE 2021	-13,73	-16,88	-11,44	-26,35	-28,80	-24,13	-10,78	-13,63	-8,80
OCTUBRE 2021	-14,87	-18,13	-12,47	-27,57	-29,76	-25,55	-11,85	-14,90	-9,72
NOVIEMBRE 2021	-17,36	-20,54	-15,03	-31,36	-32,99	-29,86	-14,02	-17,07	-11,90
DICIEMBRE 2021	-20,12	-22,92	-18,03	-35,97	-37,40	-34,64	-16,41	-18,98	-14,58
ENERO 2022	-21,22	-24,21	-19,00	-36,47	-38,08	-34,97	-17,67	-20,45	-15,71
FEBRERO 2022	-22,38	-25,41	-20,14	-36,78	-38,39	-35,29	-18,99	-21,85	-16,98
MARZO 2022	-21,29	-23,58	-19,61	-34,14	-35,28	-33,09	-18,33	-20,42	-16,87
ABRIL 2022	-22,71	-25,09	-20,98	-36,27	-37,59	-35,05	-19,61	-21,73	-18,15
MAYO 2022	-22,70	-25,18	-20,92	-36,17	-37,94	-34,52	-19,78	-21,89	-18,36
JUNIO 2022	-20,30	-22,45	-18,79	-31,72	-33,21	-30,37	-17,94	-19,81	-16,69
JULIO 2022	-15,59	-17,40	-14,34	-25,19	-26,05	-24,44	-13,73	-15,43	-12,61
AGOSTO 2022	-12,29	-13,84	-11,22	-18,09	-18,66	-17,61	-11,19	-12,79	-10,13
SEPTIEMBRE 2022	-9,70	-10,75	-8,97	-14,74	-13,90	-15,46	-8,72	-10,05	-7,85
OCTUBRE 2022	-10,51	-12,07	-9,43	-16,83	-16,76	-16,88	-9,27	-10,99	-8,14
NOVIEMBRE 2022	-9,47	-10,86	-8,51	-15,34	-15,28	-15,40	-8,35	-9,87	-7,35
DICIEMBRE 2022	-8,64	-10,48	-7,34	-13,21	-13,27	-13,16	-7,82	-9,90	-6,42
ENERO 2023	-6,87	-8,84	-5,51	-9,35	-9,20	-9,48	-6,43	-8,76	-4,87
FEBRERO 2023	-6,45	-8,20	-5,24	-8,07	-7,58	-8,50	-6,15	-8,34	-4,71
MARZO 2023	-7,93	-10,44	-6,18	-10,52	-10,67	-10,39	-7,45	-10,39	-5,49
ABRIL 2023	-7,75	-10,15	-6,08	-12,26	-12,01	-12,47	-6,93	-9,76	-5,07
MAYO 2023	-6,29	-8,28	-4,94	-8,38	-8,15	-8,58	-5,93	-8,31	-4,39
JUNIO 2023	-6,66	-7,97	-5,77	-9,79	-8,27	-11,11	-6,12	-7,91	-4,97
JULIO 2023	-7,14	-8,31	-6,36	-8,39	-7,05	-9,53	-6,93	-8,56	-5,89
AGOSTO 2023	-7,58	-8,52	-6,94	-10,31	-8,22	-12,05	-7,10	-8,58	-6,14
SEPTIEMBRE 2023	-7,46	-8,57	-6,71	-9,00	-8,14	-9,75	-7,18	-8,67	-6,23
OCTUBRE 2023	-5,33	-5,97	-4,91	-5,12	-3,59	-6,45	-5,37	-6,49	-4,67
NOVIEMBRE 2023	-5,09	-5,55	-4,77	-4,63	-3,09	-5,97	-5,17	-6,08	-4,59
DICIEMBRE 2023	-4,59	-4,97	-4,33	-3,96	-2,30	-5,44	-4,69	-5,51	-4,17
ENERO 2024	-4,83	-5,08	-4,67	-4,20	-2,95	-5,32	-4,94	-5,52	-4,57
FEBRERO 2024	-5,17	-5,31	-5,08	-5,54	-4,24	-6,69	-5,11	-5,54	-4,83
MARZO 2024	-4,73	-4,33	-4,99	-5,84	-4,54	-7,00	-4,53	-4,28	-4,68
ABRIL 2024									
MAYO 2024									
JUNIO 2024									
JULIO 2024									
AGOSTO 2024									
SEPTIEMBRE 2024									
OCTUBRE 2024									
NOVIEMBRE 2024									
DICIEMBRE 2024									

Fuente: Elaboración propia a partir de datos del Servicio Público de Empleo Estatal,  
DEMANDANTES DE EMPLEO, PARO, CONTRATOS Y PRESTACIONES POR DESEMPLEO

Marzo 2024

## PORCENTAJES DE POBLACIÓN JOVEN EN EL PARO REGISTRADO POR COMUNIDADES AUTÓNOMAS Y PROVINCIAS JÓVENES DE 16 A 29 AÑOS - AMBOS SEXOS

Comunidades Autónomas, Provincias	TOTAL 16y+ años	MENORES DE 30 AÑOS			
		TOTAL 16-29 años	% jov en cada Prov y CCAA	Distribución s/ Total	Distribución en CCAA
Almería	50.964	8.468	16,62%	2,06%	7,29%
Cádiz	132.077	20.590	15,59%	5,01%	17,72%
Córdoba	60.933	10.680	17,53%	2,60%	9,19%
Granada	76.641	14.138	18,45%	3,44%	12,17%
Huelva	36.548	5.851	16,01%	1,42%	5,04%
Jaén	42.829	8.649	20,19%	2,11%	7,44%
Málaga	131.148	19.687	15,01%	4,79%	16,94%
Sevilla	168.393	28.127	16,70%	6,85%	24,21%
<b>ANDALUCÍA</b>	<b>699.533</b>	<b>116.190</b>	<b>16,61%</b>	<b>28,29%</b>	<b>100,00%</b>
Huesca	7.326	1.414	19,30%	0,34%	15,46%
Teruel	4.524	851	18,81%	0,21%	9,31%
Zaragoza	42.186	6.880	16,31%	1,68%	75,23%
<b>ARAGÓN</b>	<b>54.036</b>	<b>9.145</b>	<b>16,92%</b>	<b>2,23%</b>	<b>100,00%</b>
<b>ASTURIAS, PRINCIPADO DE</b>	<b>57.559</b>	<b>7.736</b>	<b>13,44%</b>	<b>1,88%</b>	
<b>BALEARS, ILLES</b>	<b>29.662</b>	<b>5.276</b>	<b>17,79%</b>	<b>1,28%</b>	
Las Palmas	85.772	11.231	13,09%	2,73%	52,71%
Santa Cruz de Tenerife	79.272	10.077	12,71%	2,45%	47,29%
<b>CANARIAS</b>	<b>165.044</b>	<b>21.308</b>	<b>12,91%</b>	<b>5,19%</b>	<b>100,00%</b>
<b>CANTABRIA</b>	<b>32.026</b>	<b>4.608</b>	<b>14,39%</b>	<b>1,12%</b>	
Albacete	25.098	3.685	14,68%	0,90%	18,26%
Ciudad Real	36.286	5.671	15,63%	1,38%	28,09%
Cuenca	10.131	1.611	15,90%	0,39%	7,98%
Guadalajara	13.764	2.118	15,39%	0,52%	10,49%
Toledo	50.883	7.101	13,96%	1,73%	35,18%
<b>CASTILLA-LA MANCHA</b>	<b>136.162</b>	<b>20.186</b>	<b>14,82%</b>	<b>4,92%</b>	<b>100,00%</b>
Ávila	9.213	1.331	14,45%	0,32%	7,66%
Burgos	14.856	2.220	14,94%	0,54%	12,77%
León	22.788	3.209	14,08%	0,78%	18,46%
Palencia	6.666	1.143	17,15%	0,28%	6,58%
Salamanca	18.139	3.000	16,54%	0,73%	17,26%
Segovia	5.305	757	14,27%	0,18%	4,36%
Soria	2.979	574	19,27%	0,14%	3,30%
Valladolid	23.883	3.959	16,58%	0,96%	22,78%
Zamora	8.936	1.187	13,28%	0,29%	6,83%
<b>CASTILLA Y LEÓN</b>	<b>112.765</b>	<b>17.380</b>	<b>15,41%</b>	<b>4,23%</b>	<b>100,00%</b>
Barcelona	255.907	34.456	13,46%	8,39%	72,63%
Girona	30.704	4.417	14,39%	1,08%	9,31%
Lleida	17.159	2.819	16,43%	0,69%	5,94%
Tarragona	40.619	5.749	14,15%	1,40%	12,12%
<b>CATALUÑA</b>	<b>344.389</b>	<b>47.441</b>	<b>13,78%</b>	<b>11,55%</b>	<b>100,00%</b>

Marzo 2024

## PORCENTAJES DE POBLACIÓN JOVEN EN EL PARO REGISTRADO POR COMUNIDADES AUTÓNOMAS Y PROVINCIAS JÓVENES DE 16 A 29 AÑOS - AMBOS SEXOS

Comunidades Autónomas, Provincias	TOTAL 16y+ años	MENORES DE 30 AÑOS			
		TOTAL 16-29 años	% jov en cada Prov y CCAA	Distribución s/ Total	Distribución en CCAA
Alicante-Alacant	131.107	16.079	12,26%	3,92%	37,40%
Castellón-Castelló	35.886	5.355	14,92%	1,30%	12,46%
Valencia-València	156.341	21.557	13,79%	5,25%	50,14%
<b>COMUNITAT VALENCIANA</b>	<b>323.334</b>	<b>42.991</b>	<b>13,30%</b>	<b>10,47%</b>	<b>100,00%</b>
Badajoz	51.542	8.204	15,92%	2,00%	65,44%
Cáceres	26.898	4.332	16,11%	1,05%	34,56%
<b>EXTREMADURA</b>	<b>78.440</b>	<b>12.536</b>	<b>15,98%</b>	<b>3,05%</b>	<b>100,00%</b>
A Coruña	51.369	5.755	11,20%	1,40%	39,97%
Lugo	12.307	1.456	11,83%	0,35%	10,11%
Ourense	15.386	1.801	11,71%	0,44%	12,51%
Pontevedra	49.949	5.385	10,78%	1,31%	37,40%
<b>GALICIA</b>	<b>129.011</b>	<b>14.397</b>	<b>11,16%</b>	<b>3,51%</b>	<b>100,00%</b>
<b>MADRID, COMUNIDAD DE</b>	<b>306.677</b>	<b>45.709</b>	<b>14,90%</b>	<b>11,13%</b>	
<b>MURCIA, REGIÓN DE</b>	<b>83.429</b>	<b>14.862</b>	<b>17,81%</b>	<b>3,62%</b>	
<b>NAVARRA, COM. FORAL DE</b>	<b>30.843</b>	<b>5.677</b>	<b>18,41%</b>	<b>1,38%</b>	
Araba/Álava	18.867	3.140	16,64%	0,76%	16,78%
Bizkaia	62.905	10.474	16,65%	2,55%	55,97%
Gipuzkoa	29.699	5.100	17,17%	1,24%	27,25%
<b>PAÍS VASCO</b>	<b>111.471</b>	<b>18.714</b>	<b>16,79%</b>	<b>4,56%</b>	<b>100,00%</b>
<b>RIOJA, LA</b>	<b>13.708</b>	<b>2.003</b>	<b>14,61%</b>	<b>0,49%</b>	
<b>CEUTA</b>	<b>10.097</b>	<b>2.362</b>	<b>23,39%</b>	<b>0,58%</b>	
<b>MELILLA</b>	<b>8.817</b>	<b>2.132</b>	<b>24,18%</b>	<b>0,52%</b>	
<b>TOTAL ESTATAL</b>	<b>2.727.003</b>	<b>410.653</b>	<b>15,06%</b>	<b>100,00%</b>	

Marzo 2024

## PORCENTAJES DE POBLACIÓN JOVEN EN EL PARO REGISTRADO POR COMUNIDADES AUTÓNOMAS Y PROVINCIAS JÓVENES DE 16 A 29 AÑOS - MUJERES

Comunidades Autónomas, Provincias	TOTAL 16y+ años	MENORES DE 30 AÑOS				
		TOTAL 16-29 años	% jov en cada Prov y CCAA	Distribución s/ Total	Distribución s/ SEXO	Distribución en CCAA
Almería	29.938	4.549	15,19%	2,12%	53,72%	7,32%
Cádiz	82.382	11.020	13,38%	5,14%	53,52%	17,73%
Córdoba	37.642	5.932	15,76%	2,77%	55,54%	9,54%
Granada	44.664	7.670	17,17%	3,58%	54,25%	12,34%
Huelva	21.525	3.009	13,98%	1,40%	51,43%	4,84%
Jaén	28.048	5.017	17,89%	2,34%	58,01%	8,07%
Málaga	79.095	10.054	12,71%	4,69%	51,07%	16,18%
Sevilla	103.859	14.903	14,35%	6,95%	52,98%	23,98%
<b>ANDALUCÍA</b>	<b>427.153</b>	<b>62.154</b>	<b>14,55%</b>	<b>29,00%</b>	<b>53,49%</b>	<b>100,00%</b>
Huesca	4.330	735	16,97%	0,34%	51,98%	15,29%
Teruel	2.654	408	15,37%	0,19%	47,94%	8,49%
Zaragoza	26.181	3.664	13,99%	1,71%	53,26%	76,22%
<b>ARAGÓN</b>	<b>33.165</b>	<b>4.807</b>	<b>14,49%</b>	<b>2,24%</b>	<b>52,56%</b>	<b>100,00%</b>
<b>ASTURIAS, PRINCIPADO DE</b>	<b>33.674</b>	<b>3.907</b>	<b>11,60%</b>	<b>1,82%</b>	<b>50,50%</b>	
<b>BALEARS, ILLES</b>	<b>17.235</b>	<b>2.698</b>	<b>15,65%</b>	<b>1,26%</b>	<b>51,14%</b>	
Las Palmas	49.053	5.732	11,69%	2,67%	51,04%	52,80%
Santa Cruz de Tenerife	45.027	5.125	11,38%	2,39%	50,86%	47,20%
<b>CANARIAS</b>	<b>94.080</b>	<b>10.857</b>	<b>11,54%</b>	<b>5,07%</b>	<b>50,95%</b>	<b>100,00%</b>
<b>CANTABRIA</b>	<b>18.767</b>	<b>2.318</b>	<b>12,35%</b>	<b>1,08%</b>	<b>50,30%</b>	
Albacete	16.484	2.046	12,41%	0,95%	55,52%	18,46%
Ciudad Real	24.465	3.290	13,45%	1,54%	58,01%	29,68%
Cuenca	6.239	826	13,24%	0,39%	51,27%	7,45%
Guadalajara	8.431	1.077	12,77%	0,50%	50,85%	9,72%
Toledo	33.161	3.845	11,59%	1,79%	54,15%	34,69%
<b>CASTILLA-LA MANCHA</b>	<b>88.780</b>	<b>11.084</b>	<b>12,48%</b>	<b>5,17%</b>	<b>54,91%</b>	<b>100,00%</b>
Ávila	5.393	698	12,94%	0,33%	52,44%	7,86%
Burgos	8.782	1.069	12,17%	0,50%	48,15%	12,04%
León	13.283	1.645	12,38%	0,77%	51,26%	18,53%
Palencia	3.951	600	15,19%	0,28%	52,49%	6,76%
Salamanca	10.821	1.500	13,86%	0,70%	50,00%	16,90%
Segovia	3.102	389	12,54%	0,18%	51,39%	4,38%
Soria	1.638	273	16,67%	0,13%	47,56%	3,08%
Valladolid	14.478	2.086	14,41%	0,97%	52,69%	23,50%
Zamora	5.154	618	11,99%	0,29%	52,06%	6,96%
<b>CASTILLA Y LEÓN</b>	<b>66.602</b>	<b>8.878</b>	<b>13,33%</b>	<b>4,14%</b>	<b>51,08%</b>	<b>100,00%</b>
Barcelona	145.764	16.957	11,63%	7,91%	49,21%	71,79%
Girona	17.373	2.241	12,90%	1,05%	50,74%	9,49%
Lleida	9.924	1.450	14,61%	0,68%	51,44%	6,14%
Tarragona	23.648	2.972	12,57%	1,39%	51,70%	12,58%
<b>CATALUÑA</b>	<b>196.709</b>	<b>23.620</b>	<b>12,01%</b>	<b>11,02%</b>	<b>49,79%</b>	<b>100,00%</b>



**Marzo 2024**

**PORCENTAJES DE POBLACIÓN JOVEN EN EL PARO REGISTRADO  
POR COMUNIDADES AUTÓNOMAS Y PROVINCIAS  
JÓVENES DE 16 A 29 AÑOS - MUJERES**

Comunidades Autónomas, Provincias	TOTAL 16y+ años	MENORES DE 30 AÑOS				
		TOTAL 16-29 años	% jov en cada Prov y CCAA	Distribución s/ Total	Distribución s/ SEXO	Distribución en CCAA
Alicante-Alacant	79.149	8.432	10,65%	3,93%	52,44%	37,72%
Castellón-Castelló	21.464	2.755	12,84%	1,29%	51,45%	12,32%
Valencia-València	95.285	11.167	11,72%	5,21%	51,80%	49,96%
<b>COMUNITAT VALENCIANA</b>	<b>195.898</b>	<b>22.354</b>	<b>11,41%</b>	<b>10,43%</b>	<b>52,00%</b>	<b>100,00%</b>
Badajoz	33.676	4.682	13,90%	2,18%	57,07%	66,32%
Cáceres	16.327	2.378	14,56%	1,11%	54,89%	33,68%
<b>EXTREMADURA</b>	<b>50.003</b>	<b>7.060</b>	<b>14,12%</b>	<b>3,29%</b>	<b>56,32%</b>	<b>100,00%</b>
A Coruña	29.811	2.998	10,06%	1,40%	52,09%	40,38%
Lugo	6.816	760	11,15%	0,35%	52,20%	10,24%
Ourense	8.683	916	10,55%	0,43%	50,86%	12,34%
Pontevedra	29.042	2.751	9,47%	1,28%	51,09%	37,05%
<b>GALICIA</b>	<b>74.352</b>	<b>7.425</b>	<b>9,99%</b>	<b>3,46%</b>	<b>51,57%</b>	<b>100,00%</b>
<b>MADRID, COMUNIDAD DE</b>	<b>181.335</b>	<b>23.092</b>	<b>12,73%</b>	<b>10,78%</b>	<b>50,52%</b>	
<b>MURCIA, REGIÓN DE</b>	<b>51.876</b>	<b>7.934</b>	<b>15,29%</b>	<b>3,70%</b>	<b>53,38%</b>	
<b>NAVARRA, COM. FORAL DE</b>	<b>18.566</b>	<b>3.043</b>	<b>16,39%</b>	<b>1,42%</b>	<b>53,60%</b>	
Araba/Álava	11.287	1.622	14,37%	0,76%	51,66%	17,05%
Bizkaia	35.972	5.327	14,81%	2,49%	50,86%	55,99%
Gipuzkoa	16.994	2.565	15,09%	1,20%	50,29%	26,96%
<b>PAÍS VASCO</b>	<b>64.253</b>	<b>9.514</b>	<b>14,81%</b>	<b>4,44%</b>	<b>50,84%</b>	<b>100,00%</b>
<b>RIOJA, LA</b>	<b>8.253</b>	<b>1.029</b>	<b>12,47%</b>	<b>0,48%</b>	<b>51,37%</b>	
<b>CEUTA</b>	<b>6.202</b>	<b>1.287</b>	<b>20,75%</b>	<b>0,60%</b>	<b>54,49%</b>	
<b>MELILLA</b>	<b>5.654</b>	<b>1.229</b>	<b>21,74%</b>	<b>0,57%</b>	<b>57,65%</b>	
<b>TOTAL ESTATAL</b>	<b>1.632.557</b>	<b>214.290</b>	<b>13,13%</b>	<b>100,00%</b>	<b>52,18%</b>	

Marzo 2024

**PORCENTAJES DE POBLACIÓN JOVEN EN EL PARO REGISTRADO  
POR COMUNIDADES AUTÓNOMAS Y PROVINCIAS  
JÓVENES DE 16 A 29 AÑOS - VARONES**

Comunidades Autónomas, Provincias	TOTAL 16y+ años	MENORES DE 30 AÑOS				
		TOTAL 16-29 años	% jov en cada Prov y CCAA	Distribución s/ Total	Distribución s/ SEXO	Distribución en CCAA
Almería	21.026	3.919	18,64%	2,00%	46,28%	7,25%
Cádiz	49.695	9.570	19,26%	4,87%	46,48%	17,71%
Córdoba	23.291	4.748	20,39%	2,42%	44,46%	8,79%
Granada	31.977	6.468	20,23%	3,29%	45,75%	11,97%
Huelva	15.023	2.842	18,92%	1,45%	48,57%	5,26%
Jaén	14.781	3.632	24,57%	1,85%	41,99%	6,72%
Málaga	52.053	9.633	18,51%	4,91%	48,93%	17,83%
Sevilla	64.534	13.224	20,49%	6,73%	47,02%	24,47%
<b>ANDALUCÍA</b>	<b>272.380</b>	<b>54.036</b>	<b>19,84%</b>	<b>27,52%</b>	<b>46,51%</b>	<b>100,00%</b>
Huesca	2.996	679	22,66%	0,35%	48,02%	15,65%
Teruel	1.870	443	23,69%	0,23%	52,06%	10,21%
Zaragoza	16.005	3.216	20,09%	1,64%	46,74%	74,14%
<b>ARAGÓN</b>	<b>20.871</b>	<b>4.338</b>	<b>20,78%</b>	<b>2,21%</b>	<b>47,44%</b>	<b>100,00%</b>
<b>ASTURIAS, PRINCIPADO DE</b>	<b>23.885</b>	<b>3.829</b>	<b>16,03%</b>	<b>1,95%</b>	<b>49,50%</b>	
<b>BALEARS, ILLES</b>	<b>12.427</b>	<b>2.578</b>	<b>20,75%</b>	<b>1,31%</b>	<b>48,86%</b>	
Las Palmas	36.719	5.499	14,98%	2,80%	48,96%	52,62%
Santa Cruz de Tenerife	34.245	4.952	14,46%	2,52%	49,14%	47,38%
<b>CANARIAS</b>	<b>70.964</b>	<b>10.451</b>	<b>14,73%</b>	<b>5,32%</b>	<b>49,05%</b>	<b>100,00%</b>
<b>CANTABRIA</b>	<b>13.259</b>	<b>2.290</b>	<b>17,27%</b>	<b>1,17%</b>	<b>49,70%</b>	
Albacete	8.614	1.639	19,03%	0,83%	44,48%	18,01%
Ciudad Real	11.821	2.381	20,14%	1,21%	41,99%	26,16%
Cuenca	3.892	785	20,17%	0,40%	48,73%	8,62%
Guadalajara	5.333	1.041	19,52%	0,53%	49,15%	11,44%
Toledo	17.722	3.256	18,37%	1,66%	45,85%	35,77%
<b>CASTILLA-LA MANCHA</b>	<b>47.382</b>	<b>9.102</b>	<b>19,21%</b>	<b>4,64%</b>	<b>45,09%</b>	<b>100,00%</b>
Ávila	3.820	633	16,57%	0,32%	47,56%	7,45%
Burgos	6.074	1.151	18,95%	0,59%	51,85%	13,54%
León	9.505	1.564	16,45%	0,80%	48,74%	18,40%
Palencia	2.715	543	20,00%	0,28%	47,51%	6,39%
Salamanca	7.318	1.500	20,50%	0,76%	50,00%	17,64%
Segovia	2.203	368	16,70%	0,19%	48,61%	4,33%
Soria	1.341	301	22,45%	0,15%	52,44%	3,54%
Valladolid	9.405	1.873	19,91%	0,95%	47,31%	22,03%
Zamora	3.782	569	15,04%	0,29%	47,94%	6,69%
<b>CASTILLA Y LEÓN</b>	<b>46.163</b>	<b>8.502</b>	<b>18,42%</b>	<b>4,33%</b>	<b>48,92%</b>	<b>100,00%</b>
Barcelona	110.143	17.499	15,89%	8,91%	50,79%	73,46%
Girona	13.331	2.176	16,32%	1,11%	49,26%	9,13%
Lleida	7.235	1.369	18,92%	0,70%	48,56%	5,75%
Tarragona	16.971	2.777	16,36%	1,41%	48,30%	11,66%
<b>CATALUÑA</b>	<b>147.680</b>	<b>23.821</b>	<b>16,13%</b>	<b>12,13%</b>	<b>50,21%</b>	<b>100,00%</b>

**Marzo 2024**

**PORCENTAJES DE POBLACIÓN JOVEN EN EL PARO REGISTRADO  
POR COMUNIDADES AUTÓNOMAS Y PROVINCIAS  
JÓVENES DE 16 A 29 AÑOS - VARONES**

Comunidades Autónomas, Provincias	TOTAL 16y+ años	MENORES DE 30 AÑOS				
		TOTAL 16-29 años	% jov en cada Prov y CCAA	Distribución s/ Total	Distribución s/ SEXO	Distribución en CCAA
Alicante-Alacant	51.958	7.647	14,72%	3,89%	47,56%	37,05%
Castellón-Castelló	14.422	2.600	18,03%	1,32%	48,55%	12,60%
Valencia-València	61.056	10.390	17,02%	5,29%	48,20%	50,35%
<b>COMUNITAT VALENCIANA</b>	<b>127.436</b>	<b>20.637</b>	<b>16,19%</b>	<b>10,51%</b>	<b>48,00%</b>	<b>100,00%</b>
Badajoz	17.866	3.522	19,71%	1,79%	42,93%	64,32%
Cáceres	10.571	1.954	18,48%	1,00%	45,11%	35,68%
<b>EXTREMADURA</b>	<b>28.437</b>	<b>5.476</b>	<b>19,26%</b>	<b>2,79%</b>	<b>43,68%</b>	<b>100,00%</b>
A Coruña	21.558	2.757	12,79%	1,40%	47,91%	39,54%
Lugo	5.491	696	12,68%	0,35%	47,80%	9,98%
Ourense	6.703	885	13,20%	0,45%	49,14%	12,69%
Pontevedra	20.907	2.634	12,60%	1,34%	48,91%	37,78%
<b>GALICIA</b>	<b>54.659</b>	<b>6.972</b>	<b>12,76%</b>	<b>3,55%</b>	<b>48,43%</b>	<b>100,00%</b>
<b>MADRID, COMUNIDAD DE</b>	<b>125.342</b>	<b>22.617</b>	<b>18,04%</b>	<b>11,52%</b>	<b>49,48%</b>	
<b>MURCIA, REGIÓN DE</b>	<b>31.553</b>	<b>6.928</b>	<b>21,96%</b>	<b>3,53%</b>	<b>46,62%</b>	
<b>NAVARRA, COM. FORAL DE</b>	<b>12.277</b>	<b>2.634</b>	<b>21,45%</b>	<b>1,34%</b>	<b>46,40%</b>	
Araba/Álava	7.580	1.518	20,03%	0,77%	48,34%	16,50%
Bizkaia	26.933	5.147	19,11%	2,62%	49,14%	55,95%
Gipuzkoa	12.705	2.535	19,95%	1,29%	49,71%	27,55%
<b>PAÍS VASCO</b>	<b>47.218</b>	<b>9.200</b>	<b>19,48%</b>	<b>4,69%</b>	<b>49,16%</b>	<b>100,00%</b>
<b>RIOJA, LA</b>	<b>5.455</b>	<b>974</b>	<b>17,86%</b>	<b>0,50%</b>	<b>48,63%</b>	
<b>CEUTA</b>	<b>3.895</b>	<b>1.075</b>	<b>27,60%</b>	<b>0,55%</b>	<b>45,51%</b>	
<b>MELILLA</b>	<b>3.163</b>	<b>903</b>	<b>28,55%</b>	<b>0,46%</b>	<b>42,35%</b>	
<b>TOTAL ESTATAL</b>	<b>1.094.446</b>	<b>196.363</b>	<b>17,94%</b>	<b>100,00%</b>	<b>47,82%</b>	