



*cifras
jóvenes*

Paro Registrado

Jóvenes 16-29 años

diciembre

2024

OBSERVATORIO DE LA
JUVENTUD EN ESPAÑA

estadística-injuve



GOBIERNO
DE ESPAÑA

MINISTERIO
DE JUVENTUD
E INFANCIA

injuve

Diciembre 2024

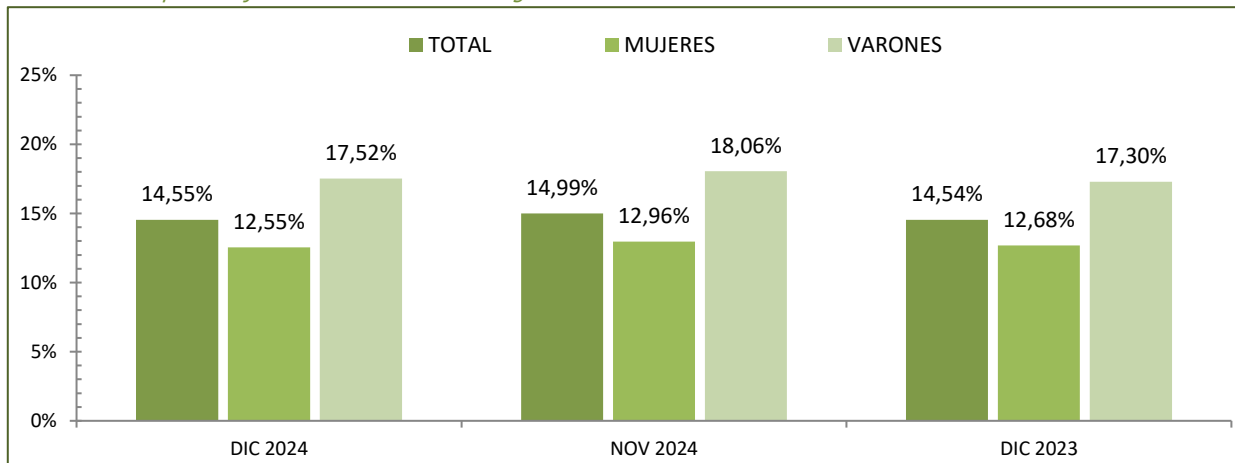
PARO REGISTRADO POR SEXO Y GRUPOS DE EDADES

Sexo y Grupos de edades	Diciembre 2024	Variación Mensual Noviembre 2024			Variación Anual Diciembre 2023		
	Dato	Absoluta	Relativa	Dato	Absoluta	Relativa	Dato
AMBOS SEXOS							
De 16 a 19 años	48.772	-3.389	-6,50	52.161	-996	-2,00	49.768
De 20 a 24 años	137.029	-7.514	-5,20	144.543	-7.168	-4,97	144.197
TOTAL 16-24 años	185.801	-10.903	-5,54	196.704	-8.164	-4,21	193.965
De 25 a 29 años	186.722	-4.263	-2,23	190.985	-13.062	-6,54	199.784
TOTAL 16-29 años	372.523	-15.166	-3,91	387.689	-21.226	-5,39	393.749
De 30 a 34 años	213.086	-2.864	-1,33	215.950	-17.658	-7,65	230.744
TOTAL 16-34 años	585.609	-18.030	-2,99	603.639	-38.884	-6,23	624.493
De 35 y más años	1.975.109	-7.270	-0,37	1.982.379	-107.854	-5,18	2.082.963
Total 16 y más años	2.560.718	-25.300	-0,98	2.586.018	-146.738	-5,42	2.707.456
VARONES							
De 16 a 19 años	28.487	-1.772	-5,86	30.259	-258	-0,90	28.745
De 20 a 24 años	69.095	-3.032	-4,20	72.127	-3.220	-4,45	72.315
TOTAL 16-24 años	97.582	-4.804	-4,69	102.386	-3.478	-3,44	101.060
De 25 a 29 años	82.676	-847	-1,01	83.523	-4.962	-5,66	87.638
TOTAL 16-29 años	180.258	-5.651	-3,04	185.909	-8.440	-4,47	188.698
De 30 a 34 años	84.532	-191	-0,23	84.723	-6.551	-7,19	91.083
TOTAL 16-34 años	264.790	-5.842	-2,16	270.632	-14.991	-5,36	279.781
De 35 y más años	764.366	+5.780	+0,76	758.586	-46.336	-5,72	810.702
Total 16 y más años	1.029.156	-62	-0,01	1.029.218	-61.327	-5,62	1.090.483
MUJERES							
De 16 a 19 años	20.285	-1.617	-7,38	21.902	-738	-3,51	21.023
De 20 a 24 años	67.934	-4.482	-6,19	72.416	-3.948	-5,49	71.882
TOTAL 16-24 años	88.219	-6.099	-6,47	94.318	-4.686	-5,04	92.905
De 25 a 29 años	104.046	-3.416	-3,18	107.462	-8.100	-7,22	112.146
TOTAL 16-29 años	192.265	-9.515	-4,72	201.780	-12.786	-6,24	205.051
De 30 a 34 años	128.554	-2.673	-2,04	131.227	-11.107	-7,95	139.661
TOTAL 16-34 años	320.819	-12.188	-3,66	333.007	-23.893	-6,93	344.712
De 35 y más años	1.210.743	-13.050	-1,07	1.223.793	-61.518	-4,84	1.272.261
Total 16 y más años	1.531.562	-25.238	-1,62	1.556.800	-85.411	-5,28	1.616.973

Diciembre 2024

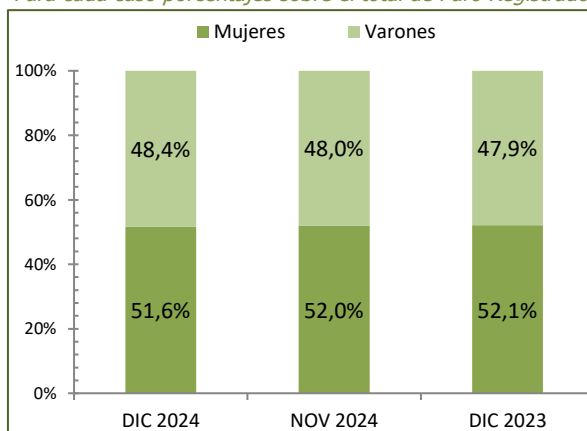
PORCENTAJES DE JÓVENES DE 16 A 29 AÑOS EN EL PARO REGISTRADO POR PERÍODO Y SEXO

Para cada caso porcentajes sobre el total de Paro Registrado



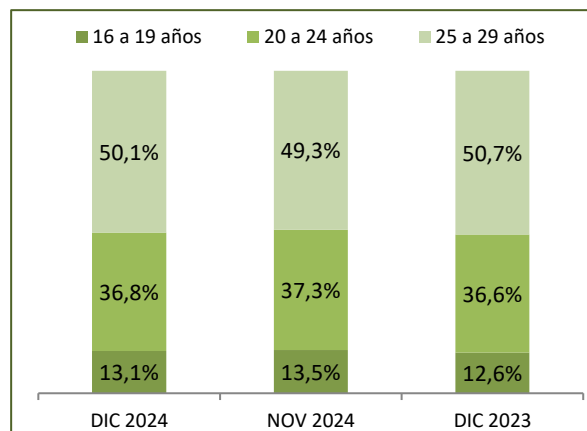
DISTRIBUCIÓN SEGÚN EL SEXO

Para cada caso porcentajes sobre el total de Paro Registrado



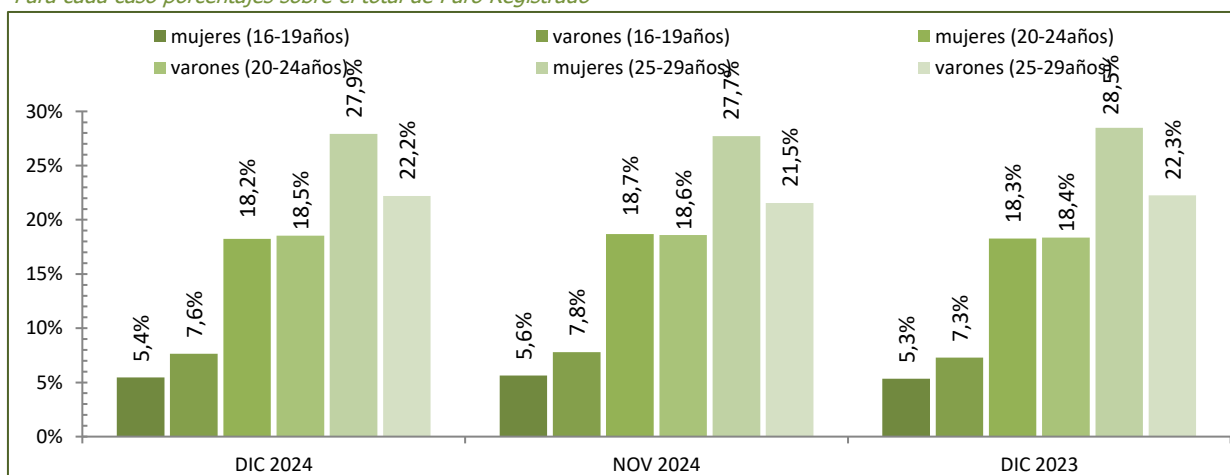
DISTRIBUCIÓN SEGÚN LAS EDADES

Para cada caso porcentajes sobre el total de Paro Registrado



DISTRIBUCIÓN SEGÚN EL SEXO Y LAS EDADES

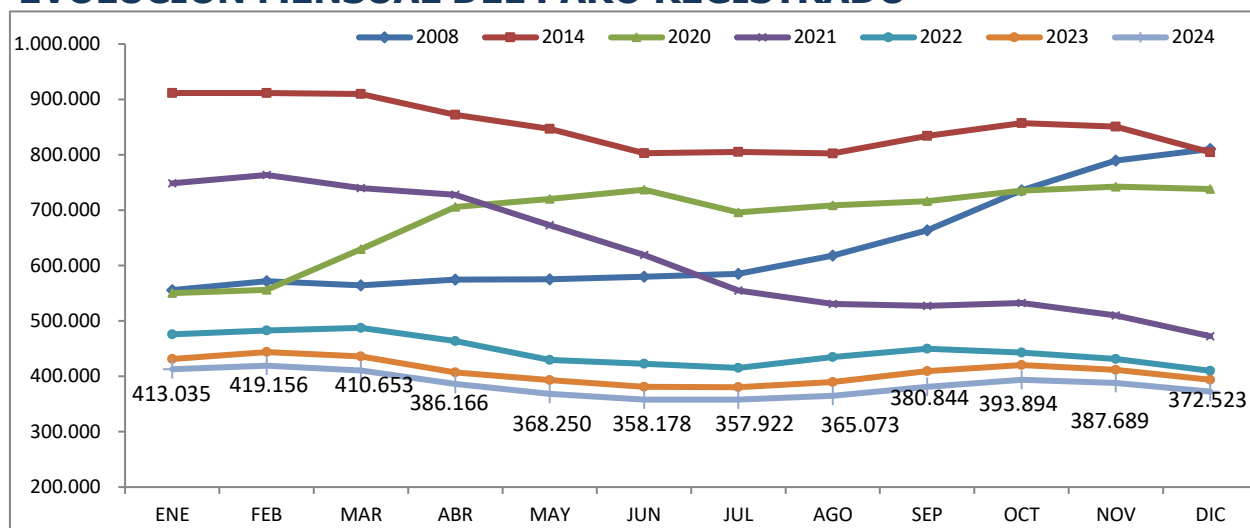
Para cada caso porcentajes sobre el total de Paro Registrado



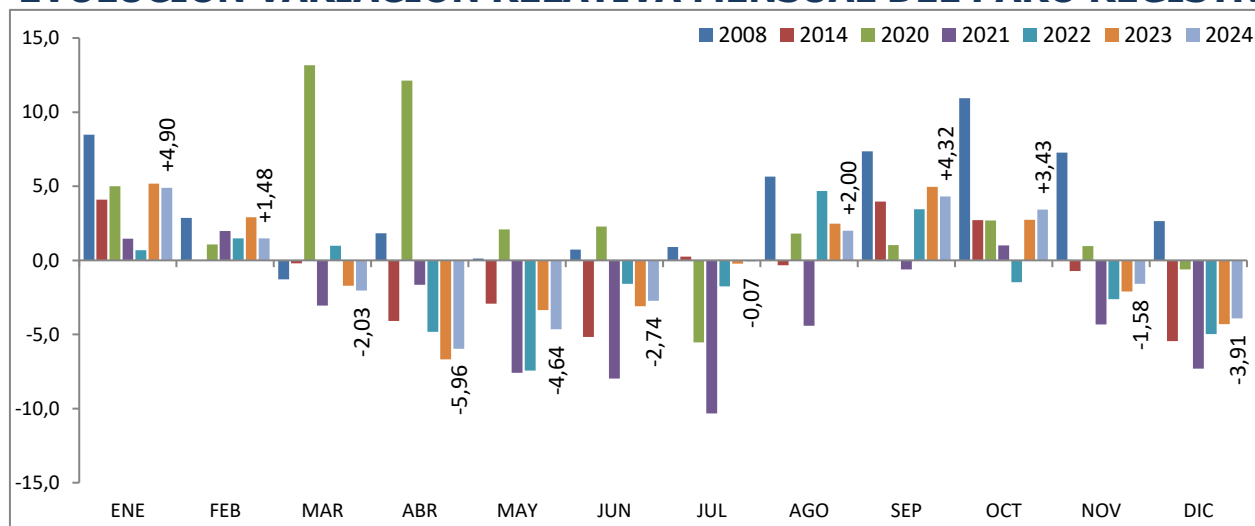
Diciembre 2024

JÓVENES DE 16 a 29 AÑOS

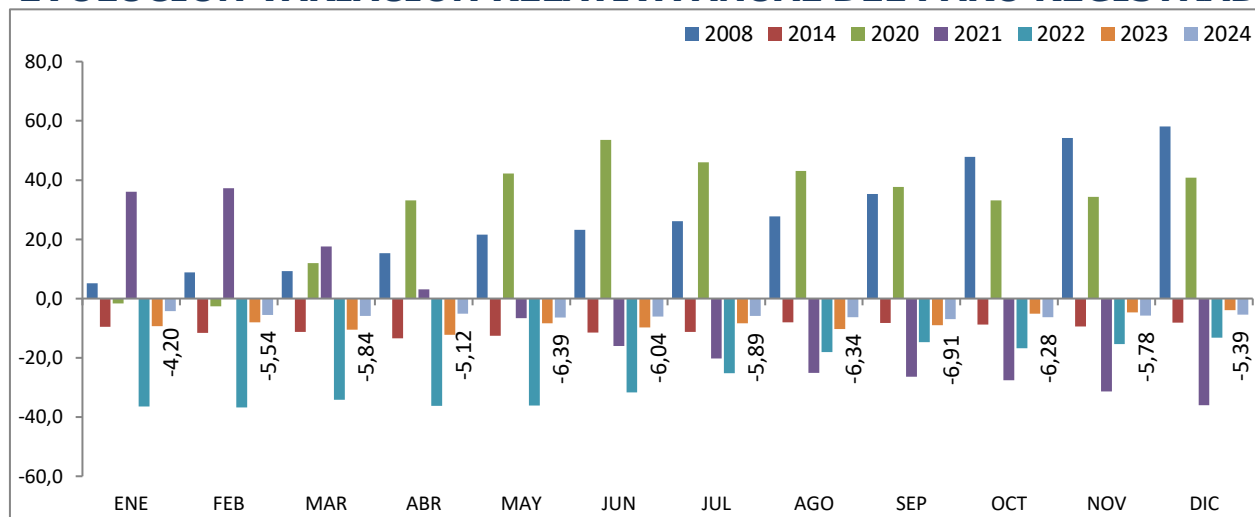
EVOLUCIÓN MENSUAL DEL PARO REGISTRADO



EVOLUCIÓN VARIACIÓN RELATIVA MENSUAL DEL PARO REGISTRADO



EVOLUCIÓN VARIACIÓN RELATIVA ANUAL DEL PARO REGISTRADO



Diciembre 2024

PARO REGISTRADO SEGÚN SEXO, EDADES Y RELACIÓN ENTRE SEXOS POR COMUNIDADES AUTÓNOMAS Y PROVINCIAS

Comunidades autónomas y provincias	TOTAL EDADES			De 16 a 29 años			De 30 y más años			RELACIÓN ENTRE SEXOS*		
	TOTAL	Varones	Mujeres	TOTAL	Varones	Mujeres	TOTAL	Varones	Mujeres	TOTAL	<30 años	RESTO EDADES
Almería	46.067	19.365	26.702	7.474	3.675	3.799	38.593	15.690	22.903	72,5	96,7	68,5
Cádiz	121.211	45.801	75.410	17.899	8.485	9.414	103.312	37.316	65.996	60,7	90,1	56,5
Córdoba	54.320	20.368	33.952	8.813	3.852	4.961	45.507	16.516	28.991	60,0	77,6	57,0
Granada	70.647	29.312	41.335	12.684	5.731	6.953	57.963	23.581	34.382	70,9	82,4	68,6
Huelva	34.074	14.189	19.885	5.667	2.831	2.836	28.407	11.358	17.049	71,4	99,8	66,6
Jaén	35.793	11.386	24.407	6.197	2.286	3.911	29.596	9.100	20.496	46,7	58,5	44,4
Málaga	119.074	47.370	71.704	16.755	8.302	8.453	102.319	39.068	63.251	66,1	98,2	61,8
Sevilla	153.653	58.708	94.945	24.530	11.523	13.007	129.123	47.185	81.938	61,8	88,6	57,6
ANDALUCÍA	634.839	246.499	388.340	100.019	46.685	53.334	534.820	199.814	335.006	63,5	87,5	59,6
Huesca	6.812	2.837	3.975	1.245	642	603	5.567	2.195	3.372	71,4	106,5	65,1
Teruel	4.419	1.836	2.583	806	425	381	3.613	1.411	2.202	71,1	111,5	64,1
Zaragoza	39.567	15.281	24.286	6.372	3.219	3.153	33.195	12.062	21.133	62,9	102,1	57,1
ARAGÓN	50.798	19.954	30.844	8.423	4.286	4.137	42.375	15.668	26.707	64,7	103,6	58,7
ASTURIAS, PRINCIPADO DE	53.180	22.229	30.951	7.299	3.664	3.635	45.881	18.565	27.316	71,8	100,8	68,0
BALEARS, ILLES	30.192	13.209	16.983	6.156	3.145	3.011	24.036	10.064	13.972	77,8	104,5	72,0
Las Palmas	80.821	34.725	46.096	9.885	4.909	4.976	70.936	29.816	41.120	75,3	98,7	72,5
Santa Cruz de Tenerife	75.523	32.481	43.042	8.872	4.404	4.468	66.651	28.077	38.574	75,5	98,6	72,8
CANARIAS	156.344	67.206	89.138	18.757	9.313	9.444	137.587	57.893	79.694	75,4	98,6	72,6
CANTABRIA	29.427	12.192	17.235	4.028	2.013	2.015	25.399	10.179	15.220	70,7	99,9	66,9
Albacete	23.499	7.917	15.582	3.364	1.508	1.856	20.135	6.409	13.726	50,8	81,3	46,7
Ciudad Real	34.220	11.141	23.079	5.053	2.194	2.859	29.167	8.947	20.220	48,3	76,7	44,2
Cuenca	9.575	3.663	5.912	1.437	731	706	8.138	2.932	5.206	62,0	103,5	56,3
Guadalajara	12.676	4.957	7.719	1.697	847	850	10.979	4.110	6.869	64,2	99,6	59,8
Toledo	47.796	16.749	31.047	6.273	2.859	3.414	41.523	13.890	27.633	53,9	83,7	50,3
CASTILLA-LA MANCHA	127.766	44.427	83.339	17.824	8.139	9.685	109.942	36.288	73.654	53,3	84,0	49,3
Ávila	8.692	3.559	5.133	1.222	603	619	7.470	2.956	4.514	69,3	97,4	65,5
Burgos	14.199	5.852	8.347	2.171	1.139	1.032	12.028	4.713	7.315	70,1	110,4	64,4
León	21.795	8.979	12.816	3.018	1.490	1.528	18.777	7.489	11.288	70,1	97,5	66,3
Palencia	6.384	2.639	3.745	1.086	526	560	5.298	2.113	3.185	70,5	93,9	66,3
Salamanca	17.419	6.939	10.480	2.902	1.428	1.474	14.517	5.511	9.006	66,2	96,9	61,2
Segovia	5.005	2.152	2.853	770	399	371	4.235	1.753	2.482	75,4	107,5	70,6
Soria	2.725	1.225	1.500	487	270	217	2.238	955	1.283	81,7	124,4	74,4
Valladolid	22.305	8.728	13.577	3.584	1.672	1.912	18.721	7.056	11.665	64,3	87,4	60,5
Zamora	8.767	3.690	5.077	1.178	573	605	7.589	3.117	4.472	72,7	94,7	69,7
CASTILLA Y LEÓN	107.291	43.763	63.528	16.418	8.100	8.318	90.873	35.663	55.210	68,9	97,4	64,6
Barcelona	248.270	105.709	142.561	31.499	16.003	15.496	216.771	89.706	127.065	74,2	103,3	70,6
Girona	30.459	13.240	17.219	4.607	2.344	2.263	25.852	10.896	14.956	76,9	103,6	72,9
Lleida	16.469	6.896	9.573	2.606	1.304	1.302	13.863	5.592	8.271	72,0	100,2	67,6
Tarragona	39.997	16.696	23.301	5.637	2.798	2.839	34.360	13.898	20.462	71,7	98,6	67,9
CATALUÑA	335.195	142.541	192.654	44.349	22.449	21.900	290.846	120.092	170.754	74,0	102,5	70,3
Alicante-Alacant	127.687	50.993	76.694	16.023	7.743	8.280	111.664	43.250	68.414	66,5	93,5	63,2
Castellón-Castelló	34.033	13.497	20.536	5.089	2.531	2.558	28.944	10.966	17.978	65,7	98,9	61,0
Valencia-València	153.783	60.362	93.421	22.375	10.788	11.587	131.408	49.574	81.834	64,6	93,1	60,6
COMUNITAT VALENCIANA	315.503	124.852	190.651	43.487	21.062	22.425	272.016	103.790	168.226	65,5	93,9	61,7
Badajoz	45.688	15.687	30.001	6.756	2.913	3.843	38.932	12.774	26.158	52,3	75,8	48,8
Cáceres	24.419	9.717	14.702	3.780	1.744	2.036	20.639	7.973	12.666	66,1	85,7	62,9
EXTREMADURA	70.107	25.404	44.703	10.536	4.657	5.879	59.571	20.747	38.824	56,8	79,2	53,4
A Coruña	46.765	19.885	26.880	5.201	2.628	2.573	41.564	17.257	24.307	74,0	102,1	71,0
Lugo	11.810	5.259	6.551	1.425	728	697	10.385	4.531	5.854	80,3	104,4	77,4
Ourense	14.242	6.167	8.075	1.660	846	814	12.582	5.321	7.261	76,4	103,9	73,3
Pontevedra	46.021	19.367	26.654	4.815	2.478	2.337	41.206	16.889	24.317	72,7	106,0	69,5
GALICIA	118.838	50.678	68.160	13.101	6.680	6.421	105.737	43.998	61.739	74,4	104,0	71,3

Diciembre 2024

PARO REGISTRADO SEGÚN SEXO, EDADES Y RELACIÓN ENTRE SEXOS POR COMUNIDADES AUTÓNOMAS Y PROVINCIAS

Comunidades autónomas y provincias	TOTAL EDADES			De 16 a 29 años			De 30 y más años			RELACIÓN ENTRE SEXOS*		
	TOTAL	Varones	Mujeres	TOTAL	Varones	Mujeres	TOTAL	Varones	Mujeres	TOTAL	<30 años	RESTO EDADES
MADRID, COMUNIDAD DE	284.029	116.314	167.715	39.653	19.798	19.855	244.376	96.516	147.860	69,4	99,7	65,3
MURCIA, REGIÓN DE	78.956	30.166	48.790	13.840	6.500	7.340	65.116	23.666	41.450	61,8	88,6	57,1
NAVARRA, COM. FORAL DE	30.355	11.922	18.433	5.437	2.502	2.935	24.918	9.420	15.498	64,7	85,2	60,8
Araba/Álava	18.349	7.546	10.803	2.880	1.374	1.506	15.469	6.172	9.297	69,9	91,2	66,4
Bizkaia	60.613	26.283	34.330	9.825	4.976	4.849	50.788	21.307	29.481	76,6	102,6	72,3
Gipuzkoa	28.418	12.302	16.116	4.812	2.376	2.436	23.606	9.926	13.680	76,3	97,5	72,6
PAÍS VASCO	107.380	46.131	61.249	17.517	8.726	8.791	89.863	37.405	52.458	75,3	99,3	71,3
RIOJA, LA	12.516	5.009	7.507	1.860	908	952	10.656	4.101	6.555	66,7	95,4	62,6
CEUTA	9.482	3.631	5.851	1.996	892	1.104	7.486	2.739	4.747	62,1	80,8	57,7
MELILLA	8.520	3.029	5.491	1.823	739	1.084	6.697	2.290	4.407	55,2	68,2	52,0
TOTAL ESTATAL	2.560.718	1.029.156	1.531.562	372.523	180.258	192.265	2.188.195	848.898	1.339.297	67,2	93,8	63,4

* Relación entre sexos: Número de varones por cada 100 mujeres

Diciembre 2024

PARO REGISTRADO POR COMUNIDADES AUTÓNOMAS Y PROVINCIAS JÓVENES DE 16 A 29 AÑOS - AMBOS SEXOS

Comunidades Autónomas, Provincias	Diciembre 2024	Variación Mensual Noviembre 2024			Variación Anual Diciembre 2023		
	Dato	Absoluta	Relativa	Dato	Absoluta	Relativa	Dato
Almería	7.474	-462	-5,82	7.936	-899	-10,74	8.373
Cádiz	17.899	-926	-4,92	18.825	-2.230	-11,08	20.129
Córdoba	8.813	-684	-7,20	9.497	-1.379	-13,53	10.192
Granada	12.684	-962	-7,05	13.646	-958	-7,02	13.642
Huelva	5.667	-270	-4,55	5.937	-777	-12,06	6.444
Jaén	6.197	-685	-9,95	6.882	-1.283	-17,15	7.480
Málaga	16.755	-498	-2,89	17.253	-2.318	-12,15	19.073
Sevilla	24.530	-709	-2,81	25.239	-2.692	-9,89	27.222
ANDALUCÍA	100.019	-5.196	-4,94	105.215	-12.536	-11,14	112.555
Huesca	1.245	-137	-9,91	1.382	-199	-13,78	1.444
Teruel	806	-41	-4,84	847	-65	-7,46	871
Zaragoza	6.372	-224	-3,40	6.596	+53	+0,84	6.319
ARAGÓN	8.423	-402	-4,56	8.825	-211	-2,44	8.634
ASTURIAS, PRINCIPADO DE	7.299	-478	-6,15	7.777	-305	-4,01	7.604
BALEARS, ILLES	6.156	-569	-8,46	6.725	+215	+3,62	5.941
Las Palmas	9.885	-441	-4,27	10.326	-793	-7,43	10.678
Santa Cruz de Tenerife	8.872	-591	-6,25	9.463	-829	-8,55	9.701
CANARIAS	18.757	-1.032	-5,22	19.789	-1.622	-7,96	20.379
CANTABRIA	4.028	-81	-1,97	4.109	-628	-13,49	4.656
Albacete	3.364	-85	-2,46	3.449	-310	-8,44	3.674
Ciudad Real	5.053	-308	-5,75	5.361	-519	-9,31	5.572
Cuenca	1.437	-92	-6,02	1.529	-53	-3,56	1.490
Guadalajara	1.697	-37	-2,13	1.734	-136	-7,42	1.833
Toledo	6.273	-127	-1,98	6.400	-210	-3,24	6.483
CASTILLA-LA MANCHA	17.824	-649	-3,51	18.473	-1.228	-6,45	19.052
Ávila	1.222	-20	-1,61	1.242	-40	-3,17	1.262
Burgos	2.171	-40	-1,81	2.211	-48	-2,16	2.219
León	3.018	-129	-4,10	3.147	+50	+1,68	2.968
Palencia	1.086	+31	+2,94	1.055	-102	-8,59	1.188
Salamanca	2.902	-130	-4,29	3.032	-58	-1,96	2.960
Segovia	770	+6	+0,79	764	-47	-5,75	817
Soria	487	-37	-7,06	524	-39	-7,41	526
Valladolid	3.584	-25	-0,69	3.609	-321	-8,22	3.905
Zamora	1.178	-72	-5,76	1.250	-121	-9,31	1.299
CASTILLA Y LEÓN	16.418	-416	-2,47	16.834	-726	-4,23	17.144
Barcelona	31.499	+275	+0,88	31.224	-587	-1,83	32.086
Girona	4.607	-22	-0,48	4.629	+158	+3,55	4.449
Lleida	2.606	-23	-0,87	2.629	-80	-2,98	2.686
Tarragona	5.637	+19	+0,34	5.618	-36	-0,63	5.673
CATALUÑA	44.349	+249	+0,56	44.100	-545	-1,21	44.894

Diciembre 2024

PARO REGISTRADO POR COMUNIDADES AUTÓNOMAS Y PROVINCIAS JÓVENES DE 16 A 29 AÑOS - AMBOS SEXOS

Comunidades Autónomas, Provincias	Diciembre 2024	Variación Mensual Noviembre 2024			Variación Anual Diciembre 2023		
	Dato	Absoluta	Relativa	Dato	Absoluta	Relativa	Dato
Alicante-Alacant	16.023	-107	-0,66	16.130	-100	-0,62	16.123
Castellón-Castelló	5.089	-194	-3,67	5.283	-197	-3,73	5.286
Valencia-València	22.375	+92	+0,41	22.283	+1.300	+6,17	21.075
COMUNITAT VALENCIANA	43.487	-209	-0,48	43.696	+1.003	+2,36	42.484
Badajoz	6.756	-657	-8,86	7.413	-933	-12,13	7.689
Cáceres	3.780	-167	-4,23	3.947	-305	-7,47	4.085
EXTREMADURA	10.536	-824	-7,25	11.360	-1.238	-10,51	11.774
A Coruña	5.201	-310	-5,63	5.511	-644	-11,02	5.845
Lugo	1.425	-121	-7,83	1.546	-21	-1,45	1.446
Ourense	1.660	-192	-10,37	1.852	-67	-3,88	1.727
Pontevedra	4.815	-233	-4,62	5.048	-475	-8,98	5.290
GALICIA	13.101	-856	-6,13	13.957	-1.207	-8,44	14.308
MADRID, COMUNIDAD DE	39.653	-2.607	-6,17	42.260	-1.632	-3,95	41.285
MURCIA, REGIÓN DE	13.840	-814	-5,55	14.654	-883	-6,00	14.723
NAVARRA, COM. FORAL DE	5.437	-133	-2,39	5.570	+106	+1,99	5.331
Araba/Álava	2.880	-50	-1,71	2.930	+28	+0,98	2.852
Bizkaia	9.825	-446	-4,34	10.271	+376	+3,98	9.449
Gipuzkoa	4.812	-211	-4,20	5.023	+251	+5,50	4.561
PAÍS VASCO	17.517	-707	-3,88	18.224	+655	+3,88	16.862
RIOJA, LA	1.860	-72	-3,73	1.932	+62	+3,45	1.798
CEUTA	1.996	-240	-10,73	2.236	-430	-17,72	2.426
MELILLA	1.823	-130	-6,66	1.953	-76	-4,00	1.899
TOTAL ESTATAL	372.523	-15.166	-3,91	387.689	-21.226	-5,39	393.749

Fuente: Elaboración propia a partir de datos del Servicio Público de Empleo Estatal,
ESTADÍSTICA DE DEMANDANTES DE EMPLEO, PUESTOS DE TRABAJO Y COLOCACIONES

Diciembre 2024

PARO REGISTRADO POR COMUNIDADES AUTÓNOMAS Y PROVINCIAS JÓVENES DE 16 A 29 AÑOS - MUJERES

Comunidades Autónomas, Provincias	Diciembre 2024	Variación Mensual Noviembre 2024			Variación Anual Diciembre 2023		
	Dato	Absoluta	Relativa	Dato	Absoluta	Relativa	Dato
Almería	3.799	-260	-6,41	4.059	-615	-13,93	4.414
Cádiz	9.414	-610	-6,09	10.024	-1.384	-12,82	10.798
Córdoba	4.961	-400	-7,46	5.361	-820	-14,18	5.781
Granada	6.953	-587	-7,79	7.540	-396	-5,39	7.349
Huelva	2.836	-160	-5,34	2.996	-466	-14,11	3.302
Jaén	3.911	-354	-8,30	4.265	-644	-14,14	4.555
Málaga	8.453	-295	-3,37	8.748	-1.315	-13,46	9.768
Sevilla	13.007	-464	-3,44	13.471	-1.348	-9,39	14.355
ANDALUCÍA	53.334	-3.130	-5,54	56.464	-6.988	-11,58	60.322
Huesca	603	-88	-12,74	691	-75	-11,06	678
Teruel	381	-54	-12,41	435	-60	-13,61	441
Zaragoza	3.153	-111	-3,40	3.264	-123	-3,75	3.276
ARAGÓN	4.137	-253	-5,76	4.390	-258	-5,87	4.395
ASTURIAS, PRINCIPADO DE	3.635	-259	-6,65	3.894	-176	-4,62	3.811
BALEARS, ILLES	3.011	-275	-8,37	3.286	+24	+0,80	2.987
Las Palmas	4.976	-293	-5,56	5.269	-408	-7,58	5.384
Santa Cruz de Tenerife	4.468	-287	-6,04	4.755	-452	-9,19	4.920
CANARIAS	9.444	-580	-5,79	10.024	-860	-8,35	10.304
CANTABRIA	2.015	-80	-3,82	2.095	-303	-13,07	2.318
Albacete	1.856	-51	-2,67	1.907	-173	-8,53	2.029
Ciudad Real	2.859	-204	-6,66	3.063	-351	-10,93	3.210
Cuenca	706	-61	-7,95	767	-43	-5,74	749
Guadalajara	850	-30	-3,41	880	-63	-6,90	913
Toledo	3.414	-88	-2,51	3.502	-129	-3,64	3.543
CASTILLA-LA MANCHA	9.685	-434	-4,29	10.119	-759	-7,27	10.444
Ávila	619	-21	-3,28	640	-42	-6,35	661
Burgos	1.032	-37	-3,46	1.069	-34	-3,19	1.066
León	1.528	-87	-5,39	1.615	-53	-3,35	1.581
Palencia	560	-19	-3,28	579	-72	-11,39	632
Salamanca	1.474	-105	-6,65	1.579	-29	-1,93	1.503
Segovia	371	-6	-1,59	377	-32	-7,94	403
Soria	217	-19	-8,05	236	-53	-19,63	270
Valladolid	1.912	-28	-1,44	1.940	-101	-5,02	2.013
Zamora	605	-37	-5,76	642	-79	-11,55	684
CASTILLA Y LEÓN	8.318	-359	-4,14	8.677	-495	-5,62	8.813
Barcelona	15.496	-30	-0,19	15.526	-380	-2,39	15.876
Girona	2.263	-18	-0,79	2.281	+63	+2,86	2.200
Lleida	1.302	-32	-2,40	1.334	-84	-6,06	1.386
Tarragona	2.839	-25	-0,87	2.864	-49	-1,70	2.888
CATALUÑA	21.900	-105	-0,48	22.005	-450	-2,01	22.350

Diciembre 2024

PARO REGISTRADO POR COMUNIDADES AUTÓNOMAS Y PROVINCIAS JÓVENES DE 16 A 29 AÑOS - MUJERES

Comunidades Autónomas, Provincias	Diciembre 2024	Variación Mensual Noviembre 2024			Variación Anual Diciembre 2023		
	Dato	Absoluta	Relativa	Dato	Absoluta	Relativa	Dato
Alicante-Alacant	8.280	-70	-0,84	8.350	-166	-1,97	8.446
Castellón-Castelló	2.558	-161	-5,92	2.719	-127	-4,73	2.685
Valencia-València	11.587	-22	-0,19	11.609	+683	+6,26	10.904
COMUNITAT VALENCIANA	22.425	-253	-1,12	22.678	+390	+1,77	22.035
Badajoz	3.843	-424	-9,94	4.267	-546	-12,44	4.389
Cáceres	2.036	-122	-5,65	2.158	-161	-7,33	2.197
EXTREMADURA	5.879	-546	-8,50	6.425	-707	-10,73	6.586
A Coruña	2.573	-252	-8,92	2.825	-429	-14,29	3.002
Lugo	697	-76	-9,83	773	-37	-5,04	734
Ourense	814	-113	-12,19	927	-14	-1,69	828
Pontevedra	2.337	-157	-6,30	2.494	-351	-13,06	2.688
GALICIA	6.421	-598	-8,52	7.019	-831	-11,46	7.252
MADRID, COMUNIDAD DE	19.855	-1.299	-6,14	21.154	-986	-4,73	20.841
MURCIA, REGIÓN DE	7.340	-500	-6,38	7.840	-517	-6,58	7.857
NAVARRA, COM. FORAL DE	2.935	-123	-4,02	3.058	+48	+1,66	2.887
Araba/Álava	1.506	-83	-5,22	1.589	+59	+4,08	1.447
Bizkaia	4.849	-277	-5,40	5.126	+143	+3,04	4.706
Gipuzkoa	2.436	-121	-4,73	2.557	+89	+3,79	2.347
PAÍS VASCO	8.791	-481	-5,19	9.272	+291	+3,42	8.500
RIOJA, LA	952	-45	-4,51	997	+35	+3,82	917
CEUTA	1.104	-137	-11,04	1.241	-237	-17,67	1.341
MELILLA	1.084	-58	-5,08	1.142	-7	-0,64	1.091
TOTAL ESTATAL	192.265	-9.515	-4,72	201.780	-12.786	-6,24	205.051

Fuente: Elaboración propia a partir de datos del Servicio Público de Empleo Estatal,
ESTADÍSTICA DE DEMANDANTES DE EMPLEO, PUESTOS DE TRABAJO Y COLOCACIONES

Diciembre 2024

PARO REGISTRADO POR COMUNIDADES AUTÓNOMAS Y PROVINCIAS JÓVENES DE 16 A 29 AÑOS - VARONES

Comunidades Autónomas, Provincias	Diciembre 2024	Variación Mensual Noviembre 2024			Variación Anual Diciembre 2023		
	Dato	Absoluta	Relativa	Dato	Absoluta	Relativa	Dato
Almería	3.675	-202	-5,21	3.877	-284	-7,17	3.959
Cádiz	8.485	-316	-3,59	8.801	-846	-9,07	9.331
Córdoba	3.852	-284	-6,87	4.136	-559	-12,67	4.411
Granada	5.731	-375	-6,14	6.106	-562	-8,93	6.293
Huelva	2.831	-110	-3,74	2.941	-311	-9,90	3.142
Jaén	2.286	-331	-12,65	2.617	-639	-21,85	2.925
Málaga	8.302	-203	-2,39	8.505	-1.003	-10,78	9.305
Sevilla	11.523	-245	-2,08	11.768	-1.344	-10,45	12.867
ANDALUCÍA	46.685	-2.066	-4,24	48.751	-5.548	-10,62	52.233
Huesca	642	-49	-7,09	691	-124	-16,19	766
Teruel	425	+13	+3,16	412	-5	-1,16	430
Zaragoza	3.219	-113	-3,39	3.332	+176	+5,78	3.043
ARAGÓN	4.286	-149	-3,36	4.435	+47	+1,11	4.239
ASTURIAS, PRINCIPADO DE	3.664	-219	-5,64	3.883	-129	-3,40	3.793
BALEARS, ILLES	3.145	-294	-8,55	3.439	+191	+6,47	2.954
Las Palmas	4.909	-148	-2,93	5.057	-385	-7,27	5.294
Santa Cruz de Tenerife	4.404	-304	-6,46	4.708	-377	-7,89	4.781
CANARIAS	9.313	-452	-4,63	9.765	-762	-7,56	10.075
CANTABRIA	2.013	-1	-0,05	2.014	-325	-13,90	2.338
Albacete	1.508	-34	-2,20	1.542	-137	-8,33	1.645
Ciudad Real	2.194	-104	-4,53	2.298	-168	-7,11	2.362
Cuenca	731	-31	-4,07	762	-10	-1,35	741
Guadalajara	847	-7	-0,82	854	-73	-7,93	920
Toledo	2.859	-39	-1,35	2.898	-81	-2,76	2.940
CASTILLA-LA MANCHA	8.139	-215	-2,57	8.354	-469	-5,45	8.608
Ávila	603	+1	+0,17	602	+2	+0,33	601
Burgos	1.139	-3	-0,26	1.142	-14	-1,21	1.153
León	1.490	-42	-2,74	1.532	+103	+7,43	1.387
Palencia	526	+50	+10,50	476	-30	-5,40	556
Salamanca	1.428	-25	-1,72	1.453	-29	-1,99	1.457
Segovia	399	+12	+3,10	387	-15	-3,62	414
Soria	270	-18	-6,25	288	+14	+5,47	256
Valladolid	1.672	+3	+0,18	1.669	-220	-11,63	1.892
Zamora	573	-35	-5,76	608	-42	-6,83	615
CASTILLA Y LEÓN	8.100	-57	-0,70	8.157	-231	-2,77	8.331
Barcelona	16.003	+305	+1,94	15.698	-207	-1,28	16.210
Girona	2.344	-4	-0,17	2.348	+95	+4,22	2.249
Lleida	1.304	+9	+0,69	1.295	+4	+0,31	1.300
Tarragona	2.798	+44	+1,60	2.754	+13	+0,47	2.785
CATALUÑA	22.449	+354	+1,60	22.095	-95	-0,42	22.544

Diciembre 2024

PARO REGISTRADO POR COMUNIDADES AUTÓNOMAS Y PROVINCIAS JÓVENES DE 16 A 29 AÑOS - VARONES

Comunidades Autónomas, Provincias	Diciembre 2024	Variación Mensual Noviembre 2024			Variación Anual Diciembre 2023		
	Dato	Absoluta	Relativa	Dato	Absoluta	Relativa	Dato
Alicante-Alacant	7.743	-37	-0,48	7.780	+66	+0,86	7.677
Castellón-Castelló	2.531	-33	-1,29	2.564	-70	-2,69	2.601
Valencia-València	10.788	+114	+1,07	10.674	+617	+6,07	10.171
COMUNITAT VALENCIANA	21.062	+44	+0,21	21.018	+613	+3,00	20.449
Badajoz	2.913	-233	-7,41	3.146	-387	-11,73	3.300
Cáceres	1.744	-45	-2,52	1.789	-144	-7,63	1.888
EXTREMADURA	4.657	-278	-5,63	4.935	-531	-10,24	5.188
A Coruña	2.628	-58	-2,16	2.686	-215	-7,56	2.843
Lugo	728	-45	-5,82	773	+16	+2,25	712
Ourense	846	-79	-8,54	925	-53	-5,90	899
Pontevedra	2.478	-76	-2,98	2.554	-124	-4,77	2.602
GALICIA	6.680	-258	-3,72	6.938	-376	-5,33	7.056
MADRID, COMUNIDAD DE	19.798	-1.308	-6,20	21.106	-646	-3,16	20.444
MURCIA, REGIÓN DE	6.500	-314	-4,61	6.814	-366	-5,33	6.866
NAVARRA, COM. FORAL DE	2.502	-10	-0,40	2.512	+58	+2,37	2.444
Araba/Álava	1.374	+33	+2,46	1.341	-31	-2,21	1.405
Bizkaia	4.976	-169	-3,28	5.145	+233	+4,91	4.743
Gipuzkoa	2.376	-90	-3,65	2.466	+162	+7,32	2.214
PAÍS VASCO	8.726	-226	-2,52	8.952	+364	+4,35	8.362
RIOJA, LA	908	-27	-2,89	935	+27	+3,06	881
CEUTA	892	-103	-10,35	995	-193	-17,79	1.085
MELILLA	739	-72	-8,88	811	-69	-8,54	808
TOTAL ESTATAL	180.258	-5.651	-3,04	185.909	-8.440	-4,47	188.698

Fuente: Elaboración propia a partir de datos del Servicio Público de Empleo Estatal,
ESTADÍSTICA DE DEMANDANTES DE EMPLEO, PUESTOS DE TRABAJO Y COLOCACIONES

Diciembre 2024

DISTRIBUCIÓN DEL PARO REGISTRADO SEGÚN ESTUDIOS TERMINADOS, SEXO Y GRUPOS DE EDADES JÓVENES

Sexo y Estudios Terminados	TOTAL 16y+años	TOTAL 16-29	TOTAL 16-24	Grupos de Edades		
				16-19	20-24	25-29
AMBOS SEXOS						
TOTAL	2.560.718	372.523	185.801	48.772	137.029	186.722
Sin Estudios	1,91%	2,02%	2,20%	2,66%	2,04%	1,84%
<i>ESTUDIOS PRIMARIOS</i>						
- Incompletos	12,23%	11,93%	13,38%	15,76%	12,53%	10,49%
- Completos	10,00%	11,17%	11,95%	14,27%	11,12%	10,39%
<i>ESTUDIOS SECUNDARIOS</i>						
- Programas FP	7,92%	7,99%	8,38%	5,59%	9,37%	7,60%
- Educación General	51,76%	47,81%	51,56%	61,50%	48,02%	44,08%
<i>EST. POSTSECUNDARIOS</i>						
- Técnico Prof. Superior	6,69%	8,54%	7,44%	0,13%	10,04%	9,63%
- Primer ciclo	2,35%	0,10%	0,05%	0,01%	0,07%	0,14%
- Segundo y tercer ciclo	7,06%	10,32%	4,93%	0,04%	6,67%	15,69%
- Otros	0,09%	0,12%	0,11%	0,047%	0,13%	0,14%
VARONES						
TOTAL	1.029.156	180.258	97.582	28.487	69.095	82.676
Sin Estudios	1,75%	2,03%	2,31%	2,91%	2,06%	1,70%
<i>ESTUDIOS PRIMARIOS</i>						
- Incompletos	12,89%	12,21%	13,88%	16,45%	12,82%	10,24%
- Completos	10,76%	11,61%	12,30%	14,69%	11,31%	10,80%
<i>ESTUDIOS SECUNDARIOS</i>						
- Programas FP	6,64%	8,20%	8,40%	5,16%	9,73%	7,96%
- Educación General	54,19%	49,84%	52,89%	60,57%	49,72%	46,24%
<i>EST. POSTSECUNDARIOS</i>						
- Técnico Prof. Superior	6,17%	8,53%	7,03%	0,12%	9,88%	10,30%
- Primer ciclo	1,56%	0,06%	0,03%	0,01%	0,04%	0,09%
- Segundo y tercer ciclo	5,96%	7,41%	3,07%	0,02%	4,32%	12,53%
- Otros	0,08%	0,11%	0,10%	0,067%	0,12%	0,12%
MUJERES						
TOTAL	1.531.562	192.265	88.219	20.285	67.934	104.046
Sin Estudios	2,01%	2,01%	2,08%	2,30%	2,02%	1,95%
<i>ESTUDIOS PRIMARIOS</i>						
- Incompletos	11,79%	11,67%	12,83%	14,80%	12,24%	10,68%
- Completos	9,48%	10,75%	11,56%	13,68%	10,93%	10,06%
<i>ESTUDIOS SECUNDARIOS</i>						
- Programas FP	8,78%	7,79%	8,36%	6,20%	9,01%	7,31%
- Educación General	50,12%	45,91%	50,09%	62,81%	46,30%	42,36%
<i>EST. POSTSECUNDARIOS</i>						
- Técnico Prof. Superior	7,03%	8,54%	7,89%	0,13%	10,20%	9,10%
- Primer ciclo	2,89%	0,13%	0,07%	0,00%	0,10%	0,18%
- Segundo y tercer ciclo	7,79%	13,06%	7,00%	0,06%	9,07%	18,20%
- Otros	0,10%	0,13%	0,11%	0,02%	0,14%	0,15%

Diciembre 2024

PARO REGISTRADO SEGÚN SEXO Y ESTUDIOS TERMINADOS

JÓVENES DE 16 A 29 AÑOS

Sexo y Estudios Terminados	Diciembre 2024	Variación Mensual Noviembre 2024			Variación Anual Diciembre 2023		
	Dato	Absoluta	Relativa	Dato	Absoluta	Relativa	Dato
AMBOS SEXOS							
TOTAL	372.523	-15.166	-3,91	387.689	-21.226	-5,39	393.749
Sin Estudios	7.525	-424	-5,33	7.949	-540	-6,70	8.065
<i>ESTUDIOS PRIMARIOS</i>							
- Incompletos	44.446	-1.678	-3,64	46.124	-3.316	-6,94	47.762
- Completos	41.604	-1.890	-4,35	43.494	-1.242	-2,90	42.846
<i>ESTUDIOS SECUNDARIOS</i>							
- Programas FP	29.765	-1.425	-4,57	31.190	-2.106	-6,61	31.871
- Educación General	178.099	-5.852	-3,18	183.951	-13.787	-7,18	191.886
<i>EST. POSTSECUNDARIOS</i>							
- Técnico Prof. Superior	31.807	-2.033	-6,01	33.840	+443	+1,41	31.364
- Primer ciclo	361	-34	-8,61	395	-4	-1,10	365
- Segundo y tercer ciclo	38.459	-1.786	-4,44	40.245	-853	-2,17	39.312
- Otros	457	-44	-8,78	501	+179	+64,39	278
VARONES							
TOTAL	180.258	-5.651	-3,04	185.909	-8.440	-4,47	188.698
Sin Estudios	3.659	-189	-4,91	3.848	-100	-2,66	3.759
<i>ESTUDIOS PRIMARIOS</i>							
- Incompletos	22.013	-650	-2,87	22.663	-1.355	-5,80	23.368
- Completos	20.935	-818	-3,76	21.753	-452	-2,11	21.387
<i>ESTUDIOS SECUNDARIOS</i>							
- Programas FP	14.778	-455	-2,99	15.233	-733	-4,73	15.511
- Educación General	89.835	-2.324	-2,52	92.159	-6.646	-6,89	96.481
<i>EST. POSTSECUNDARIOS</i>							
- Técnico Prof. Superior	15.380	-807	-4,99	16.187	+812	+5,57	14.568
- Primer ciclo	105	-10	-8,70	115	-8	-7,08	113
- Segundo y tercer ciclo	13.351	-384	-2,80	13.735	-36	-0,27	13.387
- Otros	202	-14	-6,48	216	+78	+62,90	124
MUJERES							
TOTAL	192.265	-9.515	-4,72	201.780	-12.786	-6,24	205.051
Sin Estudios	3.866	-235	-5,73	4.101	-440	-10,22	4.306
<i>ESTUDIOS PRIMARIOS</i>							
- Incompletos	22.433	-1.028	-4,38	23.461	-1.961	-8,04	24.394
- Completos	20.669	-1.072	-4,93	21.741	-790	-3,68	21.459
<i>ESTUDIOS SECUNDARIOS</i>							
- Programas FP	14.987	-970	-6,08	15.957	-1.373	-8,39	16.360
- Educación General	88.264	-3.528	-3,84	91.792	-7.141	-7,48	95.405
<i>EST. POSTSECUNDARIOS</i>							
- Técnico Prof. Superior	16.427	-1.226	-6,94	17.653	-369	-2,20	16.796
- Primer ciclo	256	-24	-8,57	280	+4	+1,59	252
- Segundo y tercer ciclo	25.108	-1.402	-5,29	26.510	-817	-3,15	25.925
- Otros	255	-30	-10,53	285	+101	+65,58	154

Diciembre 2024

DISTRIBUCIÓN DEL PARO REGISTRADO SEGÚN DURACIÓN DE LA DEMANDA, SEXO Y GRUPOS DE EDADES JÓVENES

Sexo y Duración de la demanda	TOTAL 16y+años	TOTAL 16-29	TOTAL 16-24	Grupos de Edades		
				16-19	20-24	25-29
AMBOS SEXOS						
TOTAL	2.560.718	372.523	185.801	48.772	137.029	186.722
Menor o igual a 7 días	1,58%	2,72%	2,75%	2,45%	2,85%	2,69%
Entre 7 y 15 días	2,97%	5,45%	5,70%	5,84%	5,66%	5,19%
Entre 15 y 30 días	4,44%	8,08%	8,52%	8,63%	8,48%	7,64%
Entre 1 y 3 meses	17,17%	32,69%	36,16%	39,38%	35,01%	29,23%
Entre 3 y 6 meses	13,54%	20,44%	21,01%	21,33%	20,90%	19,86%
Entre 6 y 9 meses	7,74%	8,11%	7,42%	8,27%	7,11%	8,81%
Entre 9 y 12 meses	6,22%	5,16%	4,57%	5,00%	4,42%	5,75%
Entre 12 y 18 meses	9,04%	6,16%	5,26%	4,81%	5,42%	7,05%
Entre 18 y 24 meses	6,52%	3,43%	2,91%	2,30%	3,13%	3,96%
Más de 24 meses	30,78%	7,77%	5,70%	2,00%	7,02%	9,82%
VARONES						
TOTAL	1.029.156	180.258	97.582	28.487	69.095	82.676
Menor o igual a 7 días	1,84%	2,82%	2,79%	2,43%	2,94%	2,87%
Entre 7 y 15 días	3,64%	5,98%	6,10%	6,18%	6,07%	5,83%
Entre 15 y 30 días	5,31%	8,81%	9,06%	9,05%	9,06%	8,53%
Entre 1 y 3 meses	19,54%	34,70%	37,46%	40,45%	36,23%	31,44%
Entre 3 y 6 meses	14,31%	20,31%	20,71%	21,01%	20,59%	19,83%
Entre 6 y 9 meses	7,98%	7,81%	7,20%	7,83%	6,94%	8,52%
Entre 9 y 12 meses	6,23%	4,72%	4,29%	4,67%	4,14%	5,22%
Entre 12 y 18 meses	8,47%	5,45%	4,79%	4,43%	4,93%	6,23%
Entre 18 y 24 meses	5,83%	2,93%	2,64%	2,16%	2,84%	3,27%
Más de 24 meses	26,84%	6,47%	4,96%	1,80%	6,26%	8,26%
MUJERES						
TOTAL	1.531.562	192.265	88.219	20.285	67.934	104.046
Menor o igual a 7 días	1,40%	2,62%	2,70%	2,47%	2,77%	2,56%
Entre 7 y 15 días	2,51%	4,95%	5,26%	5,35%	5,23%	4,68%
Entre 15 y 30 días	3,86%	7,40%	7,93%	8,06%	7,89%	6,94%
Entre 1 y 3 meses	15,57%	30,80%	34,71%	37,89%	33,77%	27,48%
Entre 3 y 6 meses	13,02%	20,56%	21,35%	21,78%	21,22%	19,89%
Entre 6 y 9 meses	7,59%	8,40%	7,66%	8,88%	7,30%	9,03%
Entre 9 y 12 meses	6,22%	5,57%	4,87%	5,46%	4,70%	6,16%
Entre 12 y 18 meses	9,42%	6,82%	5,79%	5,34%	5,92%	7,70%
Entre 18 y 24 meses	6,98%	3,91%	3,21%	2,49%	3,42%	4,50%
Más de 24 meses	33,43%	8,98%	6,52%	2,27%	7,79%	11,06%

Fuente: Elaboración propia a partir de datos del Servicio Público de Empleo Estatal,

ESTADÍSTICA DE DEMANDANTES DE EMPLEO, PUESTOS DE TRABAJO Y COLOCACIONES

Diciembre 2024

PARO REGISTRADO SEGÚN SEXO Y DURACIÓN DE LA DEMANDA

JÓVENES DE 16 A 29 AÑOS

Sexo y Duración de la demanda	Diciembre 2024	Variación Mensual Noviembre 2024			Variación Anual Diciembre 2023		
	Dato	Absoluta	Relativa	Dato	Absoluta	Relativa	Dato
AMBOS SEXOS							
TOTAL	372.523	-15.166	-3,91	387.689	-21.226	-5,39	393.749
Menor o igual a 7 días	10.132	-7.325	-41,96	17.457	-3.381	-25,02	13.513
Entre 7 y 15 días	20.287	+1.763	+9,52	18.524	+1.938	+10,56	18.349
Entre 15 y 30 días	30.107	-8.083	-21,17	38.190	-2.697	-8,22	32.804
Entre 1 y 3 meses	121.764	-17.746	-12,72	139.510	-6.357	-4,96	128.121
Entre 3 y 6 meses	76.135	+14.391	+23,31	61.744	-3.105	-3,92	79.240
Entre 6 y 9 meses	30.223	+2.797	+10,20	27.426	-3.266	-9,75	33.489
Entre 9 y 12 meses	19.220	+136	+0,71	19.084	-3.079	-13,81	22.299
Entre 12 y 18 meses	22.931	-1.103	-4,59	24.034	-2.915	-11,28	25.846
Entre 18 y 24 meses	12.793	+130	+1,03	12.663	-53	-0,41	12.846
Más de 24 meses	28.931	-126	-0,43	29.057	+1.689	+6,20	27.242
VARONES							
TOTAL	180.258	-5.651	-3,04	185.909	-8.440	-4,47	188.698
Menor o igual a 7 días	5.092	-3.919	-43,49	9.011	-1.810	-26,22	6.902
Entre 7 y 15 días	10.771	+1.247	+13,09	9.524	+1.253	+13,16	9.518
Entre 15 y 30 días	15.888	-4.037	-20,26	19.925	-1.066	-6,29	16.954
Entre 1 y 3 meses	62.547	-7.134	-10,24	69.681	-2.997	-4,57	65.544
Entre 3 y 6 meses	36.611	+7.221	+24,57	29.390	-1.011	-2,69	37.622
Entre 6 y 9 meses	14.070	+1.370	+10,79	12.700	-1.466	-9,44	15.536
Entre 9 y 12 meses	8.509	+81	+0,96	8.428	-1.126	-11,69	9.635
Entre 12 y 18 meses	9.820	-526	-5,08	10.346	-887	-8,28	10.707
Entre 18 y 24 meses	5.280	+105	+2,03	5.175	+12	+0,23	5.268
Más de 24 meses	11.670	-59	-0,50	11.729	+658	+5,98	11.012
MUJERES							
TOTAL	192.265	-9.515	-4,72	201.780	-12.786	-6,24	205.051
Menor o igual a 7 días	5.040	-3.406	-40,33	8.446	-1.571	-23,76	6.611
Entre 7 y 15 días	9.516	+516	+5,73	9.000	+685	+7,76	8.831
Entre 15 y 30 días	14.219	-4.046	-22,15	18.265	-1.631	-10,29	15.850
Entre 1 y 3 meses	59.217	-10.612	-15,20	69.829	-3.360	-5,37	62.577
Entre 3 y 6 meses	39.524	+7.170	+22,16	32.354	-2.094	-5,03	41.618
Entre 6 y 9 meses	16.153	+1.427	+9,69	14.726	-1.800	-10,03	17.953
Entre 9 y 12 meses	10.711	+55	+0,52	10.656	-1.953	-15,42	12.664
Entre 12 y 18 meses	13.111	-577	-4,22	13.688	-2.028	-13,40	15.139
Entre 18 y 24 meses	7.513	+25	+0,33	7.488	-65	-0,86	7.578
Más de 24 meses	17.261	-67	-0,39	17.328	+1.031	+6,35	16.230

Fuente: Elaboración propia a partir de datos del Servicio Público de Empleo Estatal,
ESTADÍSTICA DE DEMANDANTES DE EMPLEO, PUESTOS DE TRABAJO Y COLOCACIONES

EVOLUCIÓN DEL PARO REGISTRADO SEGÚN SEXO Y EDADES

	TOTAL 16 Y MÁS AÑOS			MENORES DE 30 AÑOS			30 Y MÁS AÑOS		
	TOTAL	Varones	Mujeres	TOTAL	Varones	Mujeres	TOTAL	Varones	Mujeres
ENERO 2008	3.128.963	1.576.467	1.552.496	810.280	457.739	352.541	2.318.683	1.118.728	1.199.955
FEBRERO 2008	2.989.269	1.447.780	1.541.489	789.336	431.674	357.662	2.199.933	1.016.106	1.183.827
MARZO 2008	2.818.026	1.335.865	1.482.161	735.869	395.841	340.028	2.082.157	940.024	1.142.133
ABRIL 2008	2.625.368	1.218.732	1.406.636	663.328	352.315	311.013	1.962.040	866.417	1.095.623
MAYO 2008	2.530.001	1.162.191	1.367.810	617.940	324.956	292.984	1.912.061	837.235	1.074.826
JUNIO 2008	2.426.916	1.086.102	1.340.814	584.838	302.847	281.991	1.842.078	783.255	1.058.823
JULIO 2008	2.390.424	1.051.418	1.339.006	579.577	295.939	283.638	1.810.847	755.479	1.055.368
AGOSTO 2008	2.353.575	1.019.759	1.333.816	575.378	287.327	288.051	1.778.197	732.432	1.045.765
SEPTIEMBRE 2008	2.338.517	996.715	1.341.802	574.685	282.274	292.411	1.763.832	714.441	1.049.391
OCTUBRE 2008	2.300.975	968.485	1.332.490	564.351	273.113	291.238	1.736.624	695.372	1.041.252
NOVIEMBRE 2008	2.315.331	964.233	1.351.098	571.637	272.700	298.937	1.743.694	691.533	1.052.161
DICIEMBRE 2008	2.261.925	935.597	1.326.328	555.768	263.059	292.709	1.706.157	672.538	1.033.619
ENERO 2014	4.814.435	2.337.410	2.477.025	911.485	456.877	454.608	3.902.950	1.880.533	2.022.417
FEBRERO 2014	4.812.486	2.334.622	2.477.864	911.264	457.638	453.626	3.901.222	1.876.984	2.024.238
MARZO 2014	4.795.866	2.320.687	2.475.179	909.489	456.716	452.773	3.886.377	1.863.971	2.022.406
ABRIL 2014	4.684.301	2.262.612	2.421.689	872.351	437.419	434.932	3.811.950	1.825.193	1.986.757
MAYO 2014	4.572.385	2.188.342	2.384.043	846.804	421.412	425.392	3.725.581	1.766.930	1.958.651
JUNIO 2014	4.449.701	2.117.045	2.332.656	803.010	399.823	403.187	3.646.691	1.717.222	1.929.469
JULIO 2014	4.419.860	2.094.322	2.325.538	805.019	398.520	406.499	3.614.841	1.695.802	1.919.039
AGOSTO 2014	4.427.930	2.099.835	2.328.095	802.416	393.886	408.530	3.625.514	1.705.949	1.919.565
SEPTIEMBRE 2014	4.447.650	2.095.768	2.351.882	834.290	408.182	426.108	3.613.360	1.687.586	1.925.774
OCTUBRE 2014	4.526.804	2.136.227	2.390.577	856.968	420.872	436.096	3.669.836	1.715.355	1.954.481
NOVIEMBRE 2014	4.512.116	2.120.210	2.391.906	850.722	418.026	432.696	3.661.394	1.702.184	1.959.210
DICIEMBRE 2014	4.447.711	2.112.508	2.335.203	804.413	399.183	405.230	3.643.298	1.713.325	1.929.973
ENERO 2019	3.285.761	1.360.448	1.925.313	559.369	260.014	299.355	2.726.392	1.100.434	1.625.958
FEBRERO 2019	3.289.040	1.360.225	1.928.815	570.795	266.288	304.507	2.718.245	1.093.937	1.624.308
MARZO 2019	3.255.084	1.338.897	1.916.187	561.915	262.250	299.665	2.693.169	1.076.647	1.616.522
ABRIL 2019	3.163.566	1.298.708	1.864.858	529.768	246.560	283.208	2.633.798	1.052.148	1.581.650
MAYO 2019	3.079.491	1.250.812	1.828.679	506.388	233.703	272.685	2.573.103	1.017.109	1.555.994
JUNIO 2019	3.015.686	1.218.056	1.797.630	479.748	221.056	258.692	2.535.938	997.000	1.538.938
JULIO 2019	3.011.433	1.216.487	1.794.946	476.679	217.590	259.089	2.534.754	998.897	1.535.857
AGOSTO 2019	3.065.804	1.247.538	1.818.266	495.321	224.326	270.995	2.570.483	1.023.212	1.547.271
SEPTIEMBRE 2019	3.079.711	1.250.720	1.828.991	520.061	238.329	281.732	2.559.650	1.012.391	1.547.259
OCTUBRE 2019	3.177.659	1.304.137	1.873.522	552.184	257.147	295.037	2.625.475	1.046.990	1.578.485
NOVIEMBRE 2019	3.198.184	1.317.686	1.880.498	552.637	259.454	293.183	2.645.547	1.058.232	1.587.315
DICIEMBRE 2019	3.163.605	1.328.396	1.835.209	523.906	249.015	274.891	2.639.699	1.079.381	1.560.318
ENERO 2020	3.253.853	1.356.980	1.896.873	550.162	260.306	289.856	2.703.691	1.096.674	1.607.017
FEBRERO 2020	3.246.047	1.349.975	1.896.072	556.046	263.084	292.962	2.690.001	1.086.891	1.603.110
MARZO 2020	3.548.312	1.528.942	2.019.370	629.299	300.926	328.373	2.919.013	1.228.016	1.690.997
ABRIL 2020	3.831.203	1.679.403	2.151.800	705.599	341.144	364.455	3.125.604	1.338.259	1.787.345
MAYO 2020	3.857.776	1.666.098	2.191.678	720.359	345.508	374.851	3.137.417	1.320.590	1.816.827
JUNIO 2020	3.862.883	1.646.965	2.215.918	736.795	352.419	384.376	3.126.088	1.294.546	1.831.542
JULIO 2020	3.773.034	1.595.448	2.177.586	696.085	331.281	364.804	3.076.949	1.264.167	1.812.782
AGOSTO 2020	3.802.814	1.604.901	2.197.913	708.689	334.852	373.837	3.094.125	1.270.049	1.824.076
SEPTIEMBRE 2020	3.776.485	1.594.691	2.181.794	715.968	341.135	374.833	3.060.517	1.253.556	1.806.961
OCTUBRE 2020	3.826.043	1.622.758	2.203.285	735.319	352.887	382.432	3.090.724	1.269.871	1.820.853
NOVIEMBRE 2020	3.851.312	1.629.058	2.222.254	742.416	354.839	387.577	3.108.896	1.274.219	1.834.677
DICIEMBRE 2020	3.888.137	1.663.016	2.225.121	737.829	355.773	382.056	3.150.308	1.307.243	1.843.065

EVOLUCIÓN DEL PARO REGISTRADO SEGÚN SEXO Y EDADES

	TOTAL 16 Y MÁS AÑOS			MENORES DE 30 AÑOS			30 Y MÁS AÑOS		
	TOTAL	Varones	Mujeres	TOTAL	Varones	Mujeres	TOTAL	Varones	Mujeres
ENERO 2021	3.964.353	1.690.978	2.273.375	748.626	360.309	388.317	3.215.727	1.330.669	1.885.058
FEBRERO 2021	4.008.789	1.704.010	2.304.779	763.462	366.414	397.048	3.245.327	1.337.596	1.907.731
MARZO 2021	3.949.640	1.671.541	2.278.099	740.095	355.783	384.312	3.209.545	1.315.758	1.893.787
ABRIL 2021	3.910.628	1.647.503	2.263.125	727.855	349.501	378.354	3.182.773	1.298.002	1.884.771
MAYO 2021	3.781.250	1.579.779	2.201.471	672.603	323.966	348.637	3.108.647	1.255.813	1.852.834
JUNIO 2021	3.614.339	1.491.729	2.122.610	618.912	293.982	324.930	2.995.427	1.197.747	1.797.680
JULIO 2021	3.416.498	1.398.779	2.017.719	554.955	259.129	295.826	2.861.543	1.139.650	1.721.893
AGOSTO 2021	3.333.915	1.361.699	1.972.216	530.512	243.455	287.057	2.803.403	1.118.244	1.685.159
SEPTIEMBRE 2021	3.257.802	1.325.563	1.932.239	527.279	242.903	284.376	2.730.523	1.082.660	1.647.863
OCTUBRE 2021	3.257.068	1.328.489	1.928.579	532.592	247.860	284.732	2.724.476	1.080.629	1.643.847
NOVIEMBRE 2021	3.182.687	1.294.430	1.888.257	509.604	237.764	271.840	2.673.083	1.056.666	1.616.417
DICIEMBRE 2021	3.105.905	1.281.873	1.824.032	472.407	222.702	249.705	2.633.498	1.059.171	1.574.327
ENERO 2022	3.123.078	1.281.615	1.841.463	475.629	223.103	252.526	2.647.449	1.058.512	1.588.937
FEBRERO 2022	3.111.684	1.271.037	1.840.647	482.668	225.742	256.926	2.629.016	1.045.295	1.583.721
MARZO 2022	3.108.763	1.277.335	1.831.428	487.423	230.277	257.146	2.621.340	1.047.058	1.574.282
ABRIL 2022	3.022.503	1.234.118	1.788.385	463.876	218.121	245.755	2.558.627	1.015.997	1.542.630
MAYO 2022	2.922.991	1.182.009	1.740.982	429.347	201.056	228.291	2.493.644	980.953	1.512.691
JUNIO 2022	2.880.582	1.156.767	1.723.815	422.579	196.346	226.233	2.458.003	960.421	1.497.582
JULIO 2022	2.883.812	1.155.424	1.728.388	415.153	191.613	223.540	2.468.659	963.811	1.504.848
AGOSTO 2022	2.924.240	1.173.239	1.751.001	434.553	198.033	236.520	2.489.687	975.206	1.514.481
SEPTIEMBRE 2022	2.941.919	1.183.033	1.758.886	449.557	209.145	240.412	2.492.362	973.888	1.518.474
OCTUBRE 2022	2.914.892	1.168.134	1.746.758	442.967	206.307	236.660	2.471.925	961.827	1.510.098
NOVIEMBRE 2022	2.881.380	1.153.821	1.727.559	431.410	201.441	229.969	2.449.970	952.380	1.497.590
DICIEMBRE 2022	2.837.653	1.147.505	1.690.148	409.990	193.146	216.844	2.427.663	954.359	1.473.304
ENERO 2023	2.908.397	1.168.312	1.740.085	431.164	202.572	228.592	2.477.233	965.740	1.511.493
FEBRERO 2023	2.911.015	1.166.795	1.744.220	443.725	208.634	235.091	2.467.290	958.161	1.509.129
MARZO 2023	2.862.260	1.143.937	1.718.323	436.127	205.700	230.427	2.426.133	938.237	1.487.896
ABRIL 2023	2.788.370	1.108.803	1.679.567	407.015	191.917	215.098	2.381.355	916.886	1.464.469
MAYO 2023	2.739.110	1.084.083	1.655.027	393.372	184.672	208.700	2.345.738	899.411	1.446.327
JUNIO 2023	2.688.842	1.064.525	1.624.317	381.215	180.113	201.102	2.307.627	884.412	1.423.215
JULIO 2023	2.677.874	1.059.390	1.618.484	380.328	178.102	202.226	2.297.546	881.288	1.416.258
AGOSTO 2023	2.702.700	1.073.259	1.629.441	389.769	181.747	208.022	2.312.931	891.512	1.421.419
SEPTIEMBRE 2023	2.722.468	1.081.605	1.640.863	409.092	192.112	216.980	2.313.376	889.493	1.423.883
OCTUBRE 2023	2.759.404	1.098.349	1.661.055	420.307	198.901	221.406	2.339.097	899.448	1.439.649
NOVIEMBRE 2023	2.734.831	1.089.738	1.645.093	411.453	195.220	216.233	2.323.378	894.518	1.428.860
DICIEMBRE 2023	2.707.456	1.090.483	1.616.973	393.749	188.698	205.051	2.313.707	901.785	1.411.922
ENERO 2024	2.767.860	1.108.983	1.658.877	413.035	196.593	216.442	2.354.825	912.390	1.442.435
FEBRERO 2024	2.760.408	1.104.842	1.655.566	419.156	199.782	219.374	2.341.252	905.060	1.436.192
MARZO 2024	2.727.003	1.094.446	1.632.557	410.653	196.363	214.290	2.316.350	898.083	1.418.267
ABRIL 2024	2.666.500	1.063.662	1.602.838	386.166	184.703	201.463	2.280.334	878.959	1.401.375
MAYO 2024	2.607.850	1.036.966	1.570.884	368.250	175.934	192.316	2.239.600	861.032	1.378.568
JUNIO 2024	2.561.067	1.014.863	1.546.204	358.178	170.854	187.324	2.202.889	844.009	1.358.880
JULIO 2024	2.550.237	1.010.492	1.539.745	357.922	169.120	188.802	2.192.315	841.372	1.350.943
AGOSTO 2024	2.572.121	1.021.463	1.550.658	365.073	171.513	193.560	2.207.048	849.950	1.357.098
SEPTIEMBRE 2024	2.575.285	1.021.547	1.553.738	380.844	180.447	200.397	2.194.441	841.100	1.353.341
OCTUBRE 2024	2.602.054	1.034.443	1.567.611	393.894	187.996	205.898	2.208.160	846.447	1.361.713
NOVIEMBRE 2024	2.586.018	1.029.218	1.556.800	387.689	185.909	201.780	2.198.329	843.309	1.355.020
DICIEMBRE 2024	2.560.718	1.029.156	1.531.562	372.523	180.258	192.265	2.188.195	848.898	1.339.297

Fuente: Elaboración propia a partir de datos del Servicio Público de Empleo Estatal,

DEMANDANTES DE EMPLEO, PARO, CONTRATOS Y PRESTACIONES POR DESEMPLEO

EVOLUCIÓN DE LA VARIACIÓN ANUAL DEL PARO REGISTRADO SEGÚN SEXO Y EDADES

	TOTAL 16 Y MÁS AÑOS			MENORES DE 30 AÑOS			30 Y MÁS AÑOS		
	TOTAL	Varones	Mujeres	TOTAL	Varones	Mujeres	TOTAL	Varones	Mujeres
ENERO 2008	+46,93	+78,10	+24,76	+58,15	+86,28	+32,22	+43,38	+74,96	+22,72
FEBRERO 2008	+42,72	+73,58	+22,30	+54,23	+83,78	+29,16	+39,00	+69,59	+20,37
MARZO 2008	+37,56	+66,39	+18,98	+47,81	+76,62	+24,22	+34,27	+62,43	+17,50
ABRIL 2008	+30,14	+54,79	+14,36	+35,35	+60,53	+14,93	+28,47	+52,57	+14,20
MAYO 2008	+24,74	+45,31	+11,34	+27,76	+49,43	+10,05	+23,79	+43,77	+11,69
JUNIO 2008	+23,17	+43,78	+10,36	+26,14	+48,55	+8,55	+22,26	+42,02	+10,85
JULIO 2008	+21,60	+41,57	+9,47	+23,17	+44,60	+6,67	+21,10	+40,42	+10,25
AGOSTO 2008	+19,28	+37,09	+8,49	+21,62	+41,33	+6,77	+18,53	+35,50	+8,98
SEPTIEMBRE 2008	+15,59	+30,09	+6,75	+15,31	+32,10	+2,71	+15,68	+29,32	+7,93
OCTUBRE 2008	+11,73	+23,98	+4,24	+9,26	+23,79	-1,57	+12,55	+24,06	+5,99
NOVIEMBRE 2008	+11,57	+21,41	+5,47	+8,79	+20,47	-0,05	+12,51	+21,78	+7,15
DICIEMBRE 2008	+8,62	+15,61	+4,17	+5,21	+13,63	-1,37	+9,77	+16,41	+5,85
ENERO 2014	-3,34	-5,48	-1,23	-9,57	-11,42	-7,63	-1,76	-3,91	+0,33
FEBRERO 2014	-4,52	-6,75	-2,32	-11,63	-13,36	-9,82	-2,69	-4,98	-0,46
MARZO 2014	-4,75	-7,40	-2,13	-11,30	-13,33	-9,16	-3,08	-5,82	-0,41
ABRIL 2014	-6,11	-8,27	-4,00	-13,41	-14,96	-11,80	-4,26	-6,51	-2,10
MAYO 2014	-6,51	-9,03	-4,08	-12,54	-14,27	-10,75	-5,03	-7,68	-2,50
JUNIO 2014	-6,59	-9,24	-4,05	-11,52	-13,49	-9,47	-5,43	-8,19	-2,83
JULIO 2014	-7,22	-10,22	-4,34	-11,30	-13,78	-8,73	-6,26	-9,34	-3,36
AGOSTO 2014	-5,76	-8,26	-3,39	-8,00	-9,43	-6,57	-5,25	-7,98	-2,69
SEPTIEMBRE 2014	-5,86	-8,39	-3,48	-8,24	-9,66	-6,83	-5,29	-8,07	-2,71
OCTUBRE 2014	-5,91	-8,42	-3,55	-8,78	-10,37	-7,20	-5,22	-7,93	-2,70
NOVIEMBRE 2014	-6,17	-8,97	-3,54	-9,40	-11,33	-7,45	-5,39	-8,37	-2,63
DICIEMBRE 2014	-5,39	-7,94	-2,97	-8,14	-9,79	-6,45	-4,77	-7,50	-2,20
ENERO 2019	-5,49	-7,80	-3,78	-4,60	-4,83	-4,40	-5,67	-8,47	-3,67
FEBRERO 2019	-5,22	-7,62	-3,46	-3,98	-4,06	-3,90	-5,48	-8,44	-3,37
MARZO 2019	-4,89	-7,92	-2,65	-3,85	-4,23	-3,52	-5,11	-8,78	-2,49
ABRIL 2019	-5,17	-7,17	-3,72	-6,24	-5,91	-6,52	-4,95	-7,46	-3,20
MAYO 2019	-5,31	-7,15	-4,01	-6,94	-6,46	-7,35	-4,98	-7,31	-3,39
JUNIO 2019	-4,63	-5,97	-3,71	-6,78	-6,10	-7,36	-4,21	-5,94	-3,06
JULIO 2019	-3,94	-4,93	-3,26	-6,36	-5,60	-7,00	-3,47	-4,78	-2,60
AGOSTO 2019	-3,65	-4,55	-3,03	-5,36	-4,74	-5,86	-3,32	-4,51	-2,52
SEPTIEMBRE 2019	-3,83	-4,75	-3,20	-5,47	-5,00	-5,87	-3,49	-4,70	-2,69
OCTUBRE 2019	-2,37	-2,69	-2,14	-3,12	-2,12	-3,97	-2,21	-2,83	-1,79
NOVIEMBRE 2019	-1,68	-1,88	-1,54	-1,48	-0,33	-2,47	-1,72	-2,25	-1,37
DICIEMBRE 2019	-1,21	-0,66	-1,60	-1,61	-0,10	-2,93	-1,13	-0,79	-1,36
ENERO 2020	-0,97	-0,25	-1,48	-1,65	+0,11	-3,17	-0,83	-0,34	-1,16
FEBRERO 2020	-1,31	-0,75	-1,70	-2,58	-1,20	-3,79	-1,04	-0,64	-1,31
MARZO 2020	+9,01	+14,19	+5,38	+11,99	+14,75	+9,58	+8,39	+14,06	+4,61
ABRIL 2020	+21,10	+29,31	+15,39	+33,19	+38,36	+28,69	+18,67	+27,19	+13,01
MAYO 2020	+25,27	+33,20	+19,85	+42,25	+47,84	+37,47	+21,93	+29,84	+16,76
JUNIO 2020	+28,09	+35,21	+23,27	+53,58	+59,43	+48,58	+23,27	+29,84	+19,01
JULIO 2020	+25,29	+31,15	+21,32	+46,03	+52,25	+40,80	+21,39	+26,56	+18,03
AGOSTO 2020	+24,04	+28,65	+20,88	+43,08	+49,27	+37,95	+20,37	+24,12	+17,89
SEPTIEMBRE 2020	+22,62	+27,50	+19,29	+37,67	+43,14	+33,05	+19,57	+23,82	+16,78
OCTUBRE 2020	+20,40	+24,43	+17,60	+33,17	+37,23	+29,62	+17,72	+21,29	+15,35
NOVIEMBRE 2020	+20,42	+23,63	+18,17	+34,34	+36,76	+32,20	+17,51	+20,41	+15,58
DICIEMBRE 2020	+22,90	+25,19	+21,25	+40,83	+42,87	+38,98	+19,34	+21,11	+18,12

EVOLUCIÓN DE LA VARIACIÓN ANUAL DEL PARO REGISTRADO SEGÚN SEXO Y EDADES

	TOTAL 16 Y MÁS AÑOS			MENORES DE 30 AÑOS			30 Y MÁS AÑOS		
	TOTAL	Varones	Mujeres	TOTAL	Varones	Mujeres	TOTAL	Varones	Mujeres
ENERO 2021	+21,84	+24,61	+19,85	+36,07	+38,42	+33,97	+18,94	+21,34	+17,30
FEBRERO 2021	+23,50	+26,23	+21,56	+37,30	+39,28	+35,53	+20,64	+23,07	+19,00
MARZO 2021	+11,31	+9,33	+12,81	+17,61	+18,23	+17,04	+9,95	+7,15	+11,99
ABRIL 2021	+2,07	-1,90	+5,17	+3,15	+2,45	+3,81	+1,83	-3,01	+5,45
MAYO 2021	-1,98	-5,18	+0,45	-6,63	-6,23	-6,99	-0,92	-4,91	+1,98
JUNIO 2021	-6,43	-9,43	-4,21	-16,00	-16,58	-15,47	-4,18	-7,48	-1,85
JULIO 2021	-9,45	-12,33	-7,34	-20,27	-21,78	-18,91	-7,00	-9,85	-5,01
AGOSTO 2021	-12,33	-15,15	-10,27	-25,14	-27,29	-23,21	-9,40	-11,95	-7,62
SEPTIEMBRE 2021	-13,73	-16,88	-11,44	-26,35	-28,80	-24,13	-10,78	-13,63	-8,80
OCTUBRE 2021	-14,87	-18,13	-12,47	-27,57	-29,76	-25,55	-11,85	-14,90	-9,72
NOVIEMBRE 2021	-17,36	-20,54	-15,03	-31,36	-32,99	-29,86	-14,02	-17,07	-11,90
DICIEMBRE 2021	-20,12	-22,92	-18,03	-35,97	-37,40	-34,64	-16,41	-18,98	-14,58
ENERO 2022	-21,22	-24,21	-19,00	-36,47	-38,08	-34,97	-17,67	-20,45	-15,71
FEBRERO 2022	-22,38	-25,41	-20,14	-36,78	-38,39	-35,29	-18,99	-21,85	-16,98
MARZO 2022	-21,29	-23,58	-19,61	-34,14	-35,28	-33,09	-18,33	-20,42	-16,87
ABRIL 2022	-22,71	-25,09	-20,98	-36,27	-37,59	-35,05	-19,61	-21,73	-18,15
MAYO 2022	-22,70	-25,18	-20,92	-36,17	-37,94	-34,52	-19,78	-21,89	-18,36
JUNIO 2022	-20,30	-22,45	-18,79	-31,72	-33,21	-30,37	-17,94	-19,81	-16,69
JULIO 2022	-15,59	-17,40	-14,34	-25,19	-26,05	-24,44	-13,73	-15,43	-12,61
AGOSTO 2022	-12,29	-13,84	-11,22	-18,09	-18,66	-17,61	-11,19	-12,79	-10,13
SEPTIEMBRE 2022	-9,70	-10,75	-8,97	-14,74	-13,90	-15,46	-8,72	-10,05	-7,85
OCTUBRE 2022	-10,51	-12,07	-9,43	-16,83	-16,76	-16,88	-9,27	-10,99	-8,14
NOVIEMBRE 2022	-9,47	-10,86	-8,51	-15,34	-15,28	-15,40	-8,35	-9,87	-7,35
DICIEMBRE 2022	-8,64	-10,48	-7,34	-13,21	-13,27	-13,16	-7,82	-9,90	-6,42
ENERO 2023	-6,87	-8,84	-5,51	-9,35	-9,20	-9,48	-6,43	-8,76	-4,87
FEBRERO 2023	-6,45	-8,20	-5,24	-8,07	-7,58	-8,50	-6,15	-8,34	-4,71
MARZO 2023	-7,93	-10,44	-6,18	-10,52	-10,67	-10,39	-7,45	-10,39	-5,49
ABRIL 2023	-7,75	-10,15	-6,08	-12,26	-12,01	-12,47	-6,93	-9,76	-5,07
MAYO 2023	-6,29	-8,28	-4,94	-8,38	-8,15	-8,58	-5,93	-8,31	-4,39
JUNIO 2023	-6,66	-7,97	-5,77	-9,79	-8,27	-11,11	-6,12	-7,91	-4,97
JULIO 2023	-7,14	-8,31	-6,36	-8,39	-7,05	-9,53	-6,93	-8,56	-5,89
AGOSTO 2023	-7,58	-8,52	-6,94	-10,31	-8,22	-12,05	-7,10	-8,58	-6,14
SEPTIEMBRE 2023	-7,46	-8,57	-6,71	-9,00	-8,14	-9,75	-7,18	-8,67	-6,23
OCTUBRE 2023	-5,33	-5,97	-4,91	-5,12	-3,59	-6,45	-5,37	-6,49	-4,67
NOVIEMBRE 2023	-5,09	-5,55	-4,77	-4,63	-3,09	-5,97	-5,17	-6,08	-4,59
DICIEMBRE 2023	-4,59	-4,97	-4,33	-3,96	-2,30	-5,44	-4,69	-5,51	-4,17
ENERO 2024	-4,83	-5,08	-4,67	-4,20	-2,95	-5,32	-4,94	-5,52	-4,57
FEBRERO 2024	-5,17	-5,31	-5,08	-5,54	-4,24	-6,69	-5,11	-5,54	-4,83
MARZO 2024	-4,73	-4,33	-4,99	-5,84	-4,54	-7,00	-4,53	-4,28	-4,68
ABRIL 2024	-4,37	-4,07	-4,57	-5,12	-3,76	-6,34	-4,24	-4,14	-4,31
MAYO 2024	-4,79	-4,35	-5,08	-6,39	-4,73	-7,85	-4,52	-4,27	-4,68
JUNIO 2024	-4,75	-4,67	-4,81	-6,04	-5,14	-6,85	-4,54	-4,57	-4,52
JULIO 2024	-4,77	-4,62	-4,86	-5,89	-5,04	-6,64	-4,58	-4,53	-4,61
AGOSTO 2024	-4,83	-4,83	-4,83	-6,34	-5,63	-6,95	-4,58	-4,66	-4,53
SEPTIEMBRE 2024	-5,41	-5,55	-5,31	-6,91	-6,07	-7,64	-5,14	-5,44	-4,95
OCTUBRE 2024	-5,70	-5,82	-5,63	-6,28	-5,48	-7,00	-5,60	-5,89	-5,41
NOVIEMBRE 2024	-5,44	-5,55	-5,37	-5,78	-4,77	-6,68	-5,38	-5,72	-5,17
DICIEMBRE 2024	-5,42	-5,62	-5,28	-5,39	-4,47	-6,24	-5,42	-5,86	-5,14

Fuente: Elaboración propia a partir de datos del Servicio Público de Empleo Estatal,

DEMANDANTES DE EMPLEO, PARO, CONTRATOS Y PRESTACIONES POR DESEMPLEO

Diciembre 2024

PORCENTAJES DE POBLACIÓN JOVEN EN EL PARO REGISTRADO POR COMUNIDADES AUTÓNOMAS Y PROVINCIAS JÓVENES DE 16 A 29 AÑOS - AMBOS SEXOS

Comunidades Autónomas, Provincias	TOTAL 16y+ años	MENORES DE 30 AÑOS			
		TOTAL 16-29 años	% jov en cada Prov y CCAA	Distribución s/ Total	Distribución en CCAA
Almería	46.067	7.474	16,22%	2,01%	7,47%
Cádiz	121.211	17.899	14,77%	4,80%	17,90%
Córdoba	54.320	8.813	16,22%	2,37%	8,81%
Granada	70.647	12.684	17,95%	3,40%	12,68%
Huelva	34.074	5.667	16,63%	1,52%	5,67%
Jaén	35.793	6.197	17,31%	1,66%	6,20%
Málaga	119.074	16.755	14,07%	4,50%	16,75%
Sevilla	153.653	24.530	15,96%	6,58%	24,53%
ANDALUCÍA	634.839	100.019	15,76%	26,85%	100,00%
Huesca	6.812	1.245	18,28%	0,33%	14,78%
Teruel	4.419	806	18,24%	0,22%	9,57%
Zaragoza	39.567	6.372	16,10%	1,71%	75,65%
ARAGÓN	50.798	8.423	16,58%	2,26%	100,00%
ASTURIAS, PRINCIPADO DE	53.180	7.299	13,73%	1,96%	
BALEARS, ILLES	30.192	6.156	20,39%	1,65%	
Las Palmas	80.821	9.885	12,23%	2,65%	52,70%
Santa Cruz de Tenerife	75.523	8.872	11,75%	2,38%	47,30%
CANARIAS	156.344	18.757	12,00%	5,04%	100,00%
CANTABRIA	29.427	4.028	13,69%	1,08%	
Albacete	23.499	3.364	14,32%	0,90%	18,87%
Ciudad Real	34.220	5.053	14,77%	1,36%	28,35%
Cuenca	9.575	1.437	15,01%	0,39%	8,06%
Guadalajara	12.676	1.697	13,39%	0,46%	9,52%
Toledo	47.796	6.273	13,12%	1,68%	35,19%
CASTILLA-LA MANCHA	127.766	17.824	13,95%	4,78%	100,00%
Ávila	8.692	1.222	14,06%	0,33%	7,44%
Burgos	14.199	2.171	15,29%	0,58%	13,22%
León	21.795	3.018	13,85%	0,81%	18,38%
Palencia	6.384	1.086	17,01%	0,29%	6,61%
Salamanca	17.419	2.902	16,66%	0,78%	17,68%
Segovia	5.005	770	15,38%	0,21%	4,69%
Soria	2.725	487	17,87%	0,13%	2,97%
Valladolid	22.305	3.584	16,07%	0,96%	21,83%
Zamora	8.767	1.178	13,44%	0,32%	7,18%
CASTILLA Y LEÓN	107.291	16.418	15,30%	4,41%	100,00%
Barcelona	248.270	31.499	12,69%	8,46%	71,03%
Girona	30.459	4.607	15,13%	1,24%	10,39%
Lleida	16.469	2.606	15,82%	0,70%	5,88%
Tarragona	39.997	5.637	14,09%	1,51%	12,71%
CATALUÑA	335.195	44.349	13,23%	11,91%	100,00%

Diciembre 2024

PORCENTAJES DE POBLACIÓN JOVEN EN EL PARO REGISTRADO POR COMUNIDADES AUTÓNOMAS Y PROVINCIAS JÓVENES DE 16 A 29 AÑOS - AMBOS SEXOS

Comunidades Autónomas, Provincias	TOTAL 16y+ años	MENORES DE 30 AÑOS			
		TOTAL 16-29 años	% jov en cada Prov y CCAA	Distribución s/ Total	Distribución en CCAA
Alicante-Alacant	127.687	16.023	12,55%	4,30%	36,85%
Castellón-Castelló	34.033	5.089	14,95%	1,37%	11,70%
Valencia-València	153.783	22.375	14,55%	6,01%	51,45%
COMUNITAT VALENCIANA	315.503	43.487	13,78%	11,67%	100,00%
Badajoz	45.688	6.756	14,79%	1,81%	64,12%
Cáceres	24.419	3.780	15,48%	1,01%	35,88%
EXTREMADURA	70.107	10.536	15,03%	2,83%	100,00%
A Coruña	46.765	5.201	11,12%	1,40%	39,70%
Lugo	11.810	1.425	12,07%	0,38%	10,88%
Ourense	14.242	1.660	11,66%	0,45%	12,67%
Pontevedra	46.021	4.815	10,46%	1,29%	36,75%
GALICIA	118.838	13.101	11,02%	3,52%	100,00%
MADRID, COMUNIDAD DE	284.029	39.653	13,96%	10,64%	
MURCIA, REGIÓN DE	78.956	13.840	17,53%	3,72%	
NAVARRA, COM. FORAL DE	30.355	5.437	17,91%	1,46%	
Araba/Álava	18.349	2.880	15,70%	0,77%	16,44%
Bizkaia	60.613	9.825	16,21%	2,64%	56,09%
Gipuzkoa	28.418	4.812	16,93%	1,29%	27,47%
PAÍS VASCO	107.380	17.517	16,31%	4,70%	100,00%
RIOJA, LA	12.516	1.860	14,86%	0,50%	
CEUTA	9.482	1.996	21,05%	0,54%	
MELILLA	8.520	1.823	21,40%	0,49%	
TOTAL ESTATAL	2.560.718	372.523	14,55%	100,00%	

Diciembre 2024

PORCENTAJES DE POBLACIÓN JOVEN EN EL PARO REGISTRADO POR COMUNIDADES AUTÓNOMAS Y PROVINCIAS JÓVENES DE 16 A 29 AÑOS - MUJERES

Comunidades Autónomas, Provincias	TOTAL 16y+ años	MENORES DE 30 AÑOS				
		TOTAL 16-29 años	% jov en cada Prov y CCAA	Distribución s/ Total	Distribución s/ SEXO	Distribución en CCAA
Almería	26.702	3.799	14,23%	1,98%	50,83%	7,12%
Cádiz	75.410	9.414	12,48%	4,90%	52,60%	17,65%
Córdoba	33.952	4.961	14,61%	2,58%	56,29%	9,30%
Granada	41.335	6.953	16,82%	3,62%	54,82%	13,04%
Huelva	19.885	2.836	14,26%	1,48%	50,04%	5,32%
Jaén	24.407	3.911	16,02%	2,03%	63,11%	7,33%
Málaga	71.704	8.453	11,79%	4,40%	50,45%	15,85%
Sevilla	94.945	13.007	13,70%	6,77%	53,02%	24,39%
ANDALUCÍA	388.340	53.334	13,73%	27,74%	53,32%	100,00%
Huesca	3.975	603	15,17%	0,31%	48,43%	14,58%
Teruel	2.583	381	14,75%	0,20%	47,27%	9,21%
Zaragoza	24.286	3.153	12,98%	1,64%	49,48%	76,21%
ARAGÓN	30.844	4.137	13,41%	2,15%	49,12%	100,00%
ASTURIAS, PRINCIPADO DE	30.951	3.635	11,74%	1,89%	49,80%	
BALEARS, ILLES	16.983	3.011	17,73%	1,57%	48,91%	
Las Palmas	46.096	4.976	10,79%	2,59%	50,34%	52,69%
Santa Cruz de Tenerife	43.042	4.468	10,38%	2,32%	50,36%	47,31%
CANARIAS	89.138	9.444	10,59%	4,91%	50,35%	100,00%
CANTABRIA	17.235	2.015	11,69%	1,05%	50,02%	
Albacete	15.582	1.856	11,91%	0,97%	55,17%	19,16%
Ciudad Real	23.079	2.859	12,39%	1,49%	56,58%	29,52%
Cuenca	5.912	706	11,94%	0,37%	49,13%	7,29%
Guadalajara	7.719	850	11,01%	0,44%	50,09%	8,78%
Toledo	31.047	3.414	11,00%	1,78%	54,42%	35,25%
CASTILLA-LA MANCHA	83.339	9.685	11,62%	5,04%	54,34%	100,00%
Ávila	5.133	619	12,06%	0,32%	50,65%	7,44%
Burgos	8.347	1.032	12,36%	0,54%	47,54%	12,41%
León	12.816	1.528	11,92%	0,79%	50,63%	18,37%
Palencia	3.745	560	14,95%	0,29%	51,57%	6,73%
Salamanca	10.480	1.474	14,06%	0,77%	50,79%	17,72%
Segovia	2.853	371	13,00%	0,19%	48,18%	4,46%
Soria	1.500	217	14,47%	0,11%	44,56%	2,61%
Valladolid	13.577	1.912	14,08%	0,99%	53,35%	22,99%
Zamora	5.077	605	11,92%	0,31%	51,36%	7,27%
CASTILLA Y LEÓN	63.528	8.318	13,09%	4,33%	50,66%	100,00%
Barcelona	142.561	15.496	10,87%	8,06%	49,20%	70,76%
Girona	17.219	2.263	13,14%	1,18%	49,12%	10,33%
Lleida	9.573	1.302	13,60%	0,68%	49,96%	5,95%
Tarragona	23.301	2.839	12,18%	1,48%	50,36%	12,96%
CATALUÑA	192.654	21.900	11,37%	11,39%	49,38%	100,00%

Diciembre 2024

PORCENTAJES DE POBLACIÓN JOVEN EN EL PARO REGISTRADO POR COMUNIDADES AUTÓNOMAS Y PROVINCIAS

JÓVENES DE 16 A 29 AÑOS - MUJERES

Comunidades Autónomas, Provincias	TOTAL 16y+ años	MENORES DE 30 AÑOS				
		TOTAL 16-29 años	% jov en cada Prov y CCAA	Distribución s/ Total	Distribución s/ SEXO	Distribución en CCAA
Alicante-Alacant	76.694	8.280	10,80%	4,31%	51,68%	36,92%
Castellón-Castelló	20.536	2.558	12,46%	1,33%	50,27%	11,41%
Valencia-València	93.421	11.587	12,40%	6,03%	51,79%	51,67%
COMUNITAT VALENCIANA	190.651	22.425	11,76%	11,66%	51,57%	100,00%
Badajoz	30.001	3.843	12,81%	2,00%	56,88%	65,37%
Cáceres	14.702	2.036	13,85%	1,06%	53,86%	34,63%
EXTREMADURA	44.703	5.879	13,15%	3,06%	55,80%	100,00%
A Coruña	26.880	2.573	9,57%	1,34%	49,47%	40,07%
Lugo	6.551	697	10,64%	0,36%	48,91%	10,86%
Ourense	8.075	814	10,08%	0,42%	49,04%	12,68%
Pontevedra	26.654	2.337	8,77%	1,22%	48,54%	36,40%
GALICIA	68.160	6.421	9,42%	3,34%	49,01%	100,00%
MADRID, COMUNIDAD DE	167.715	19.855	11,84%	10,33%	50,07%	
MURCIA, REGIÓN DE	48.790	7.340	15,04%	3,82%	53,03%	
NAVARRA, COM. FORAL DE	18.433	2.935	15,92%	1,53%	53,98%	
Araba/Álava	10.803	1.506	13,94%	0,78%	52,29%	17,13%
Bizkaia	34.330	4.849	14,12%	2,52%	49,35%	55,16%
Gipuzkoa	16.116	2.436	15,12%	1,27%	50,62%	27,71%
PAÍS VASCO	61.249	8.791	14,35%	4,57%	50,19%	100,00%
RIOJA, LA	7.507	952	12,68%	0,50%	51,18%	
CEUTA	5.851	1.104	18,87%	0,57%	55,31%	
MELILLA	5.491	1.084	19,74%	0,56%	59,46%	
TOTAL ESTATAL	1.531.562	192.265	12,55%	100,00%	51,61%	

Diciembre 2024

PORCENTAJES DE POBLACIÓN JOVEN EN EL PARO REGISTRADO POR COMUNIDADES AUTÓNOMAS Y PROVINCIAS JÓVENES DE 16 A 29 AÑOS - VARONES

Comunidades Autónomas, Provincias	TOTAL 16y+ años	MENORES DE 30 AÑOS				
		TOTAL 16-29 años	% jov en cada Prov y CCAA	Distribución s/ Total	Distribución s/ SEXO	Distribución en CCAA
Almería	19.365	3.675	18,98%	2,04%	49,17%	7,87%
Cádiz	45.801	8.485	18,53%	4,71%	47,40%	18,18%
Córdoba	20.368	3.852	18,91%	2,14%	43,71%	8,25%
Granada	29.312	5.731	19,55%	3,18%	45,18%	12,28%
Huelva	14.189	2.831	19,95%	1,57%	49,96%	6,06%
Jaén	11.386	2.286	20,08%	1,27%	36,89%	4,90%
Málaga	47.370	8.302	17,53%	4,61%	49,55%	17,78%
Sevilla	58.708	11.523	19,63%	6,39%	46,98%	24,68%
ANDALUCÍA	246.499	46.685	18,94%	25,90%	46,68%	100,00%
Huesca	2.837	642	22,63%	0,36%	51,57%	14,98%
Teruel	1.836	425	23,15%	0,24%	52,73%	9,92%
Zaragoza	15.281	3.219	21,07%	1,79%	50,52%	75,10%
ARAGÓN	19.954	4.286	21,48%	2,38%	50,88%	100,00%
ASTURIAS, PRINCIPADO DE	22.229	3.664	16,48%	2,03%	50,20%	
BALEARS, ILLES	13.209	3.145	23,81%	1,74%	51,09%	
Las Palmas	34.725	4.909	14,14%	2,72%	49,66%	52,71%
Santa Cruz de Tenerife	32.481	4.404	13,56%	2,44%	49,64%	47,29%
CANARIAS	67.206	9.313	13,86%	5,17%	49,65%	100,00%
CANTABRIA	12.192	2.013	16,51%	1,12%	49,98%	
Albacete	7.917	1.508	19,05%	0,84%	44,83%	18,53%
Ciudad Real	11.141	2.194	19,69%	1,22%	43,42%	26,96%
Cuenca	3.663	731	19,96%	0,41%	50,87%	8,98%
Guadalajara	4.957	847	17,09%	0,47%	49,91%	10,41%
Toledo	16.749	2.859	17,07%	1,59%	45,58%	35,13%
CASTILLA-LA MANCHA	44.427	8.139	18,32%	4,52%	45,66%	100,00%
Ávila	3.559	603	16,94%	0,33%	49,35%	7,44%
Burgos	5.852	1.139	19,46%	0,63%	52,46%	14,06%
León	8.979	1.490	16,59%	0,83%	49,37%	18,40%
Palencia	2.639	526	19,93%	0,29%	48,43%	6,49%
Salamanca	6.939	1.428	20,58%	0,79%	49,21%	17,63%
Segovia	2.152	399	18,54%	0,22%	51,82%	4,93%
Soria	1.225	270	22,04%	0,15%	55,44%	3,33%
Valladolid	8.728	1.672	19,16%	0,93%	46,65%	20,64%
Zamora	3.690	573	15,53%	0,32%	48,64%	7,07%
CASTILLA Y LEÓN	43.763	8.100	18,51%	4,49%	49,34%	100,00%
Barcelona	105.709	16.003	15,14%	8,88%	50,80%	71,29%
Girona	13.240	2.344	17,70%	1,30%	50,88%	10,44%
Lleida	6.896	1.304	18,91%	0,72%	50,04%	5,81%
Tarragona	16.696	2.798	16,76%	1,55%	49,64%	12,46%
CATALUÑA	142.541	22.449	15,75%	12,45%	50,62%	100,00%

Diciembre 2024

PORCENTAJES DE POBLACIÓN JOVEN EN EL PARO REGISTRADO POR COMUNIDADES AUTÓNOMAS Y PROVINCIAS JÓVENES DE 16 A 29 AÑOS - VARONES

Comunidades Autónomas, Provincias	TOTAL 16y+ años	MENORES DE 30 AÑOS				
		TOTAL 16-29 años	% jov en cada Prov y CCAA	Distribución s/ Total	Distribución s/ SEXO	Distribución en CCAA
Alicante-Alacant	50.993	7.743	15,18%	4,30%	48,32%	36,76%
Castellón-Castelló	13.497	2.531	18,75%	1,40%	49,73%	12,02%
Valencia-València	60.362	10.788	17,87%	5,98%	48,21%	51,22%
COMUNITAT VALENCIANA	124.852	21.062	16,87%	11,68%	48,43%	100,00%
Badajoz	15.687	2.913	18,57%	1,62%	43,12%	62,55%
Cáceres	9.717	1.744	17,95%	0,97%	46,14%	37,45%
EXTREMADURA	25.404	4.657	18,33%	2,58%	44,20%	100,00%
A Coruña	19.885	2.628	13,22%	1,46%	50,53%	39,34%
Lugo	5.259	728	13,84%	0,40%	51,09%	10,90%
Ourense	6.167	846	13,72%	0,47%	50,96%	12,66%
Pontevedra	19.367	2.478	12,79%	1,37%	51,46%	37,10%
GALICIA	50.678	6.680	13,18%	3,71%	50,99%	100,00%
MADRID, COMUNIDAD DE	116.314	19.798	17,02%	10,98%	49,93%	
MURCIA, REGIÓN DE	30.166	6.500	21,55%	3,61%	46,97%	
NAVARRA, COM. FORAL DE	11.922	2.502	20,99%	1,39%	46,02%	
Araba/Álava	7.546	1.374	18,21%	0,76%	47,71%	15,75%
Bizkaia	26.283	4.976	18,93%	2,76%	50,65%	57,02%
Gipuzkoa	12.302	2.376	19,31%	1,32%	49,38%	27,23%
PAÍS VASCO	46.131	8.726	18,92%	4,84%	49,81%	100,00%
RIOJA, LA	5.009	908	18,13%	0,50%	48,82%	
CEUTA	3.631	892	24,57%	0,49%	44,69%	
MELILLA	3.029	739	24,40%	0,41%	40,54%	
TOTAL ESTATAL	1.029.156	180.258	17,52%	100,00%	48,39%	