

cifras jóvenes

Paro Registrado

Población 16-34 años

febrero
2025

OBSERVATORIO DE LA
JUVENTUD EN ESPAÑA

estadística-injuve

febrero 2025

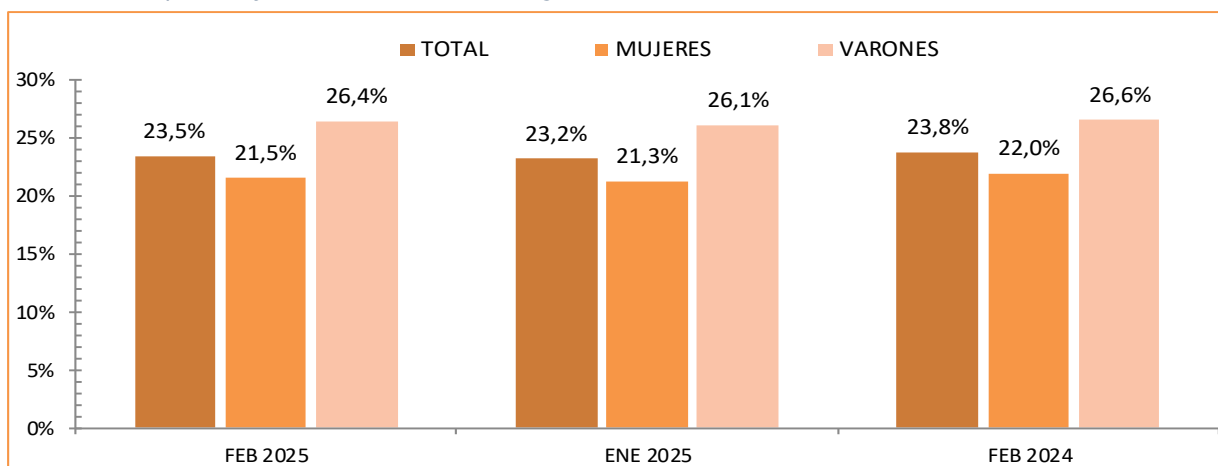
PARO REGISTRADO POR SEXO Y GRUPOS DE EDADES

Sexo y Grupos de edades	febrero 2025	Variación Mensual enero 2025			Variación Anual febrero 2024		
	Dato	Absoluta	Relativa	Dato	Absoluta	Relativa	Dato
AMBOS SEXOS							
De 16 a 19 años	50.481	+3.237	+6,85	47.244	-3.340	-6,21	53.821
De 20 a 24 años	144.405	+3.285	+2,33	141.120	-9.529	-6,19	153.934
De 25 a 29 años	195.869	-83	-0,04	195.952	-15.532	-7,35	211.401
De 30 a 34 años	217.417	-1.384	-0,63	218.801	-20.280	-8,53	237.697
TOTAL 16-34 años	608.172	+5.055	+0,84	603.117	-48.681	-7,41	656.853
De 35 y más años	1.985.277	-11.049	-0,55	1.996.326	-118.278	-5,62	2.103.555
Total 16 y más años	2.593.449	-5.994	-0,23	2.599.443	-166.959	-6,05	2.760.408
MUJERES							
De 16 a 19 años	20.938	+1.411	+7,23	19.527	-1.885	-8,26	22.823
De 20 a 24 años	72.597	+2.033	+2,88	70.564	-4.755	-6,15	77.352
De 25 a 29 años	110.216	+144	+0,13	110.072	-8.983	-7,54	119.199
De 30 a 34 años	132.128	-683	-0,51	132.811	-11.982	-8,31	144.110
TOTAL 16-34 años	335.879	+2.905	+0,87	332.974	-27.605	-7,59	363.484
De 35 y más años	1.227.075	-3.382	-0,27	1.230.457	-65.007	-5,03	1.292.082
Total 16 y más años	1.562.954	-477	-0,03	1.563.431	-92.612	-5,59	1.655.566
VARONES							
De 16 a 19 años	29.543	+1.826	+6,59	27.717	-1.455	-4,69	30.998
De 20 a 24 años	71.808	+1.252	+1,77	70.556	-4.774	-6,23	76.582
De 25 a 29 años	85.653	-227	-0,26	85.880	-6.549	-7,10	92.202
De 30 a 34 años	85.289	-701	-0,82	85.990	-8.298	-8,87	93.587
TOTAL 16-34 años	272.293	+2.150	+0,80	270.143	-21.076	-7,18	293.369
De 35 y más años	758.202	-7.667	-1,00	765.869	-53.271	-6,56	811.473
Total 16 y más años	1.030.495	-5.517	-0,53	1.036.012	-74.347	-6,73	1.104.842

febrero 2025

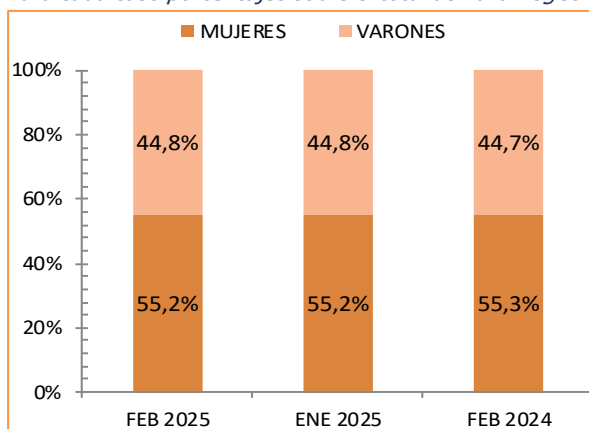
POBLACIÓN DE 16 A 34 AÑOS EN EL PARO REGISTRADO

Para cada caso porcentajes sobre el total de Paro Registrado



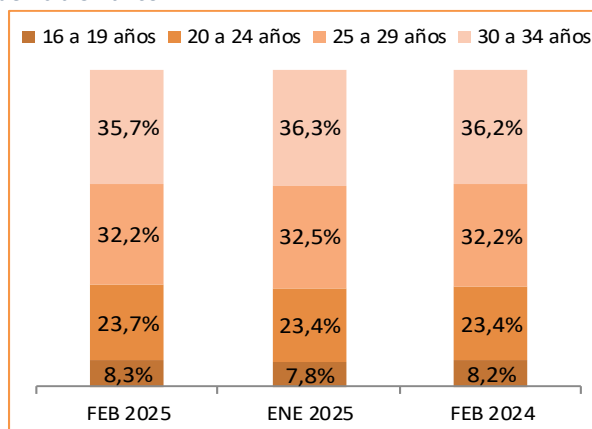
DISTRIBUCIÓN SEGÚN EL SEXO

Para cada caso porcentajes sobre el total de Paro Registrado de 16 a 34 años



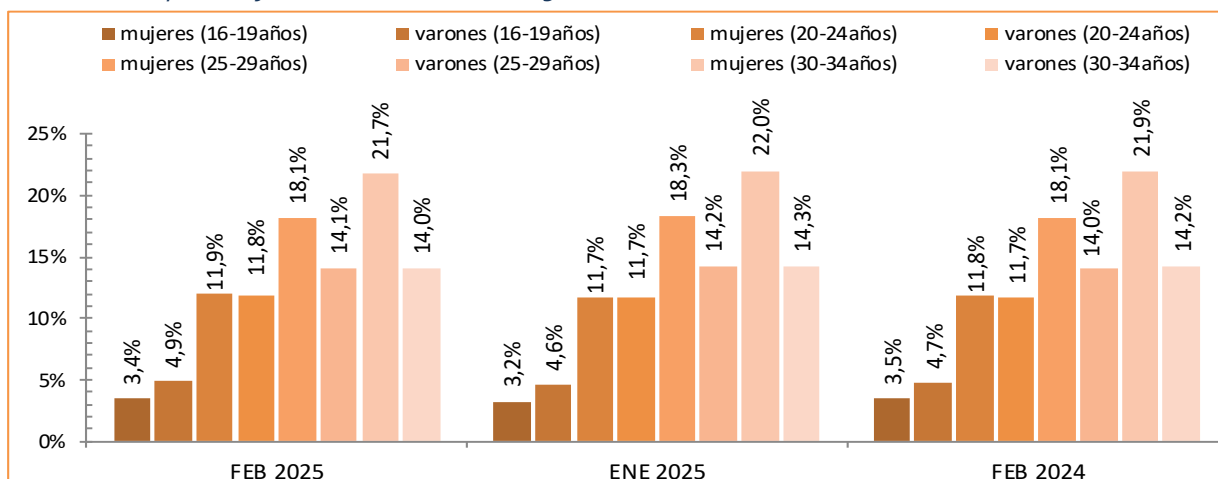
DISTRIBUCIÓN SEGÚN LAS EDADES

Para cada caso porcentajes sobre el total de Paro Registrado de 16 a 34 años



DISTRIBUCIÓN SEGÚN EL SEXO Y LAS EDADES

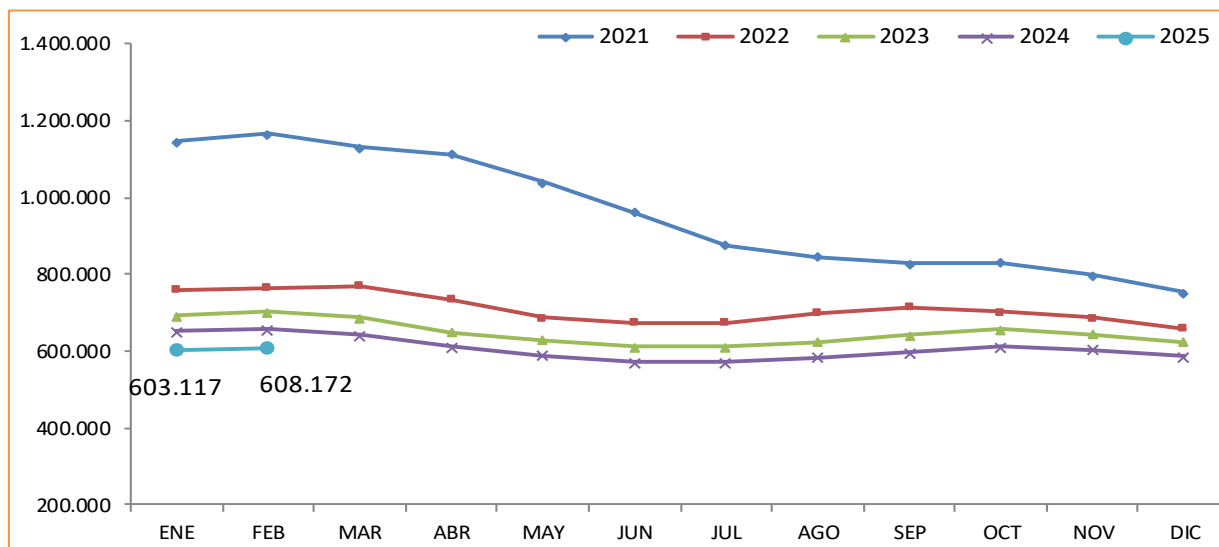
Para cada caso porcentajes sobre el total de Paro Registrado de 16 a 34 años



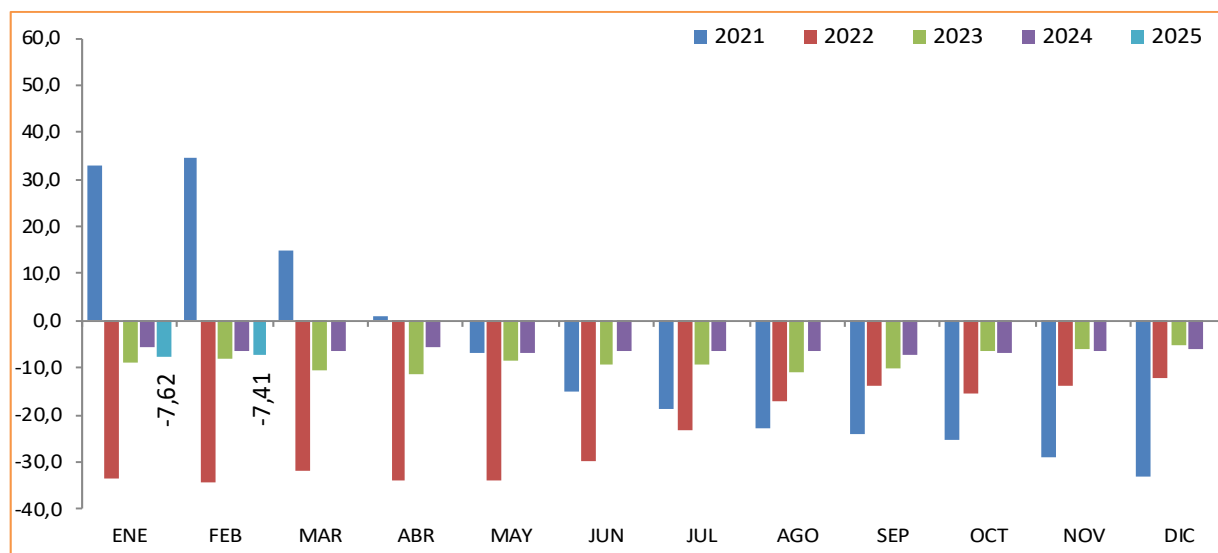
Fuente: Elaboración propia a partir de datos del Servicio Público de Empleo Estatal,
ESTADÍSTICA DE DEMANDANTES DE EMPLEO, PUESTOS DE TRABAJO Y COLOCACIONES

febrero 2025

POBLACIÓN DE 16 a 34 AÑOS EVOLUCIÓN MENSUAL DEL PARO REGISTRADO



EVOLUCIÓN VARIACIÓN RELATIVA ANUAL DEL PARO REGISTRADO



febrero 2025

**PARO REGISTRADO SEGÚN SEXO, EDADES Y RELACIÓN ENTRE SEXOS
POR COMUNIDADES AUTÓNOMAS Y PROVINCIAS**

Comunidades autónomas y provincias	TOTAL EDADES			De 16 a 34 años			De 35 y más años			RELACIÓN ENTRE SEXOS*		
	TOTAL	Varones	Mujeres	TOTAL	Varones	Mujeres	TOTAL	Varones	Mujeres	TOTAL	<35 años	RESTO
Andalucía	644.474	247.006	397.468	161.932	70.296	91.636	482.542	176.710	305.832	62,1	76,7	57,8
Almería	46.672	19.426	27.246	12.211	5.522	6.689	34.461	13.904	20.557	71,3	82,6	67,6
Cádiz	122.236	45.195	77.041	28.980	12.618	16.362	93.256	32.577	60.679	58,7	77,1	53,7
Córdoba	55.407	20.463	34.944	14.238	5.793	8.445	41.169	14.670	26.499	58,6	68,6	55,4
Granada	71.978	29.552	42.426	20.251	8.759	11.492	51.727	20.793	30.934	69,7	76,2	67,2
Huelva	33.306	13.635	19.671	8.310	3.892	4.418	24.996	9.743	15.253	69,3	88,1	63,9
Jaén	37.378	12.219	25.159	10.682	3.941	6.741	26.696	8.278	18.418	48,6	58,5	44,9
Málaga	121.095	47.486	73.609	27.822	12.585	15.237	93.273	34.901	58.372	64,5	82,6	59,8
Sevilla	156.402	59.030	97.372	39.438	17.186	22.252	116.964	41.844	75.120	60,6	77,2	55,7
ARAGÓN	52.585	20.280	32.305	13.766	6.242	7.524	38.819	14.038	24.781	62,8	83,0	56,6
Huesca	7.157	2.881	4.276	2.035	931	1.104	5.122	1.950	3.172	67,4	84,3	61,5
Teruel	4.568	1.879	2.689	1.310	634	676	3.258	1.245	2.013	69,9	93,8	61,8
Zaragoza	40.860	15.520	25.340	10.421	4.677	5.744	30.439	10.843	19.596	61,2	81,4	55,3
ASTURIAS, PRINCIPADO DE	54.957	22.604	32.353	11.842	5.524	6.318	43.115	17.080	26.035	69,9	87,4	65,6
BALEARES, ILLES	29.407	12.634	16.773	8.302	3.952	4.350	21.105	8.682	12.423	75,3	90,9	69,9
Las Palmas	81.465	34.863	46.602	16.661	7.747	8.914	64.804	27.116	37.688	74,8	86,9	71,9
Santa Cruz de Tenerife	76.386	32.422	43.964	15.573	7.011	8.562	60.813	25.411	35.402	73,7	81,9	71,8
CANARIAS	157.851	67.285	90.566	32.234	14.758	17.476	125.617	52.527	73.090	74,3	84,4	71,9
CANTABRIA	29.980	12.263	17.717	6.691	3.148	3.543	23.289	9.115	14.174	69,2	88,9	64,3
Albacete	23.972	8.017	15.955	5.339	2.202	3.137	18.633	5.815	12.818	50,2	70,2	45,4
Ciudad Real	34.745	11.157	23.588	8.344	3.213	5.131	26.401	7.944	18.457	47,3	62,6	43,0
Cuenca	9.915	3.730	6.185	2.366	1.045	1.321	7.549	2.685	4.864	60,3	79,1	55,2
Guadalajara	13.420	5.226	8.194	3.021	1.381	1.640	10.399	3.845	6.554	63,8	84,2	58,7
Toledo	49.110	17.000	32.110	10.672	4.473	6.199	38.438	12.527	25.911	52,9	72,2	48,3
CASTILLA-LA MANCHA	131.162	45.130	86.032	29.742	12.314	17.428	101.420	32.816	68.604	52,5	70,7	47,8
Ávila	8.915	3.596	5.319	1.985	895	1.090	6.930	2.701	4.229	67,6	82,1	63,9
Burgos	14.260	5.771	8.489	3.350	1.586	1.764	10.910	4.185	6.725	68,0	89,9	62,2
León	22.544	9.304	13.240	5.013	2.373	2.640	17.531	6.931	10.600	70,3	89,9	65,4
Palencia	6.492	2.567	3.925	1.693	745	948	4.799	1.822	2.977	65,4	78,6	61,2
Salamanca	17.959	7.139	10.820	4.554	2.082	2.472	13.405	5.057	8.348	66,0	84,2	60,6
Segovia	5.086	2.147	2.939	1.258	602	656	3.828	1.545	2.283	73,1	91,8	67,7
Soria	2.841	1.279	1.562	827	418	409	2.014	861	1.153	81,9	102,2	74,7
Valladolid	22.836	8.862	13.974	5.626	2.479	3.147	17.210	6.383	10.827	63,4	78,8	59,0
Zamora	9.006	3.764	5.242	1.988	884	1.104	7.018	2.880	4.138	71,8	80,1	69,6
CASTILLA Y LEÓN	109.939	44.429	65.510	26.294	12.064	14.230	83.645	32.365	51.280	67,8	84,8	63,1
Barcelona	247.988	105.746	142.242	53.653	25.419	28.234	194.335	80.327	114.008	74,3	90,0	70,5
Girona	30.224	12.993	17.231	7.194	3.380	3.814	23.030	9.613	13.417	75,4	88,6	71,6
Lleida	16.327	6.809	9.518	4.172	1.914	2.258	12.155	4.895	7.260	71,5	84,8	67,4
Tarragona	39.782	16.382	23.400	8.875	3.959	4.916	30.907	12.423	18.484	70,0	80,5	67,2
CATALUÑA	334.321	141.930	192.391	73.894	34.672	39.222	260.427	107.258	153.169	73,8	88,4	70,0
Alicante-Alacant	126.204	49.928	76.276	25.232	11.258	13.974	100.972	38.670	62.302	65,5	80,6	62,1
Castellón-Castelló	33.603	12.913	20.690	7.598	3.293	4.305	26.005	9.620	16.385	62,4	76,5	58,7
Valencia-València	152.700	58.803	93.897	34.197	15.204	18.993	118.503	43.599	74.904	62,6	80,1	58,2
COMUNITAT VALENCIANA	312.507	121.644	190.863	67.027	29.755	37.272	245.480	91.889	153.591	63,7	79,8	59,8
Badajoz	47.776	16.204	31.572	11.773	4.746	7.027	36.003	11.458	24.545	51,3	67,5	46,7
Cáceres	25.374	9.791	15.583	6.228	2.596	3.632	19.146	7.195	11.951	62,8	71,5	60,2
EXTREMADURA	73.150	25.995	47.155	18.001	7.342	10.659	55.149	18.653	36.496	55,1	68,9	51,1
A Coruña	47.902	20.050	27.852	9.649	4.537	5.112	38.253	15.513	22.740	72,0	88,8	68,2
Lugo	12.004	5.222	6.782	2.607	1.191	1.416	9.397	4.031	5.366	77,0	84,1	75,1
Ourense	14.411	6.159	8.252	2.928	1.375	1.553	11.483	4.784	6.699	74,6	88,5	71,4
Pontevedra	46.660	19.479	27.181	9.032	4.356	4.676	37.628	15.123	22.505	71,7	93,2	67,2
GALICIA	120.977	50.910	70.067	24.216	11.459	12.757	96.761	39.451	57.310	72,7	89,8	68,8

febrero 2025

PARO REGISTRADO SEGÚN SEXO, EDADES Y RELACIÓN ENTRE SEXOS POR COMUNIDADES AUTÓNOMAS Y PROVINCIAS

Comunidades autónomas y provincias	TOTAL EDADES			De 16 a 34 años			De 35 y más años			RELACIÓN ENTRE SEXOS*		
	TOTAL	Varones	Mujeres	TOTAL	Varones	Mujeres	TOTAL	Varones	Mujeres	TOTAL	<35 años	RESTO
MADRID, COMUNIDAD DE	291.742	118.786	172.956	67.606	31.585	36.021	224.136	87.201	136.935	68,7	87,7	63,7
MURCIA, REGION DE	80.567	30.517	50.050	22.059	9.613	12.446	58.508	20.904	37.604	61,0	77,2	55,6
NAVARRA, COM. FORAL DE	30.678	11.788	18.890	8.481	3.510	4.971	22.197	8.278	13.919	62,4	70,6	59,5
Araba/Álava	18.575	7.448	11.127	4.750	2.025	2.725	13.825	5.423	8.402	66,9	74,3	64,5
Bizkaia	61.237	26.071	35.166	15.289	7.124	8.165	45.948	18.947	27.001	74,1	87,3	70,2
Gipuzkoa	28.641	12.179	16.462	7.529	3.415	4.114	21.112	8.764	12.348	74,0	83,0	71,0
PAIS VASCO	108.453	45.698	62.755	27.568	12.564	15.004	80.885	33.134	47.751	72,8	83,7	69,4
RIOJA, LA	12.737	5.008	7.729	2.856	1.282	1.574	9.881	3.726	6.155	64,8	81,4	60,5
CEUTA	9.096	3.482	5.614	2.757	1.141	1.616	6.339	2.341	3.998	62,0	70,6	58,6
MELILLA	8.866	3.106	5.760	2.904	1.072	1.832	5.962	2.034	3.928	53,9	58,5	51,8
TOTAL ESTATAL	2.593.449	1.030.495	1.562.954	608.172	272.293	335.879	1.985.277	758.202	1.227.075	65,9	81,1	61,8

* Relación entre sexos: Número de varones por cada 100 mujeres

febrero 2025

**PARO REGISTRADO POR COMUNIDADES AUTÓNOMAS Y PROVINCIAS
POBLACIÓN DE 16 A 34 AÑOS - AMBOS SEXOS**

Comunidades Autónomas, Provincias	febrero 2025	Variación Mensual enero 2025			Variación Anual febrero 2024		
	Dato	Absoluta	Relativa	Dato	Absoluta	Relativa	Dato
Almería	12.211	-37	-0,30	12.248	-1.544	-11,23	13.755
Cádiz	28.980	+51	+0,18	28.929	-4.060	-12,29	33.040
Córdoba	14.238	+191	+1,36	14.047	-2.347	-14,15	16.585
Granada	20.251	+176	+0,88	20.075	-2.133	-9,53	22.384
Huelva	8.310	-242	-2,83	8.552	-1.433	-14,71	9.743
Jaén	10.682	+518	+5,10	10.164	-2.610	-19,64	13.292
Málaga	27.822	+158	+0,57	27.664	-4.091	-12,82	31.913
Sevilla	39.438	+214	+0,55	39.224	-4.956	-11,16	44.394
ANDALUCÍA	161.932	+1.029	+0,64	160.903	-23.174	-12,52	185.106
Huesca	2.035	+36	+1,80	1.999	-125	-5,79	2.160
Teruel	1.310	-22	-1,65	1.332	-27	-2,02	1.337
Zaragoza	10.421	+102	+0,99	10.319	-98	-0,93	10.519
ARAGON	13.766	+116	+0,85	13.650	-250	-1,78	14.016
ASTURIAS, PRINCIPADO DE	11.842	+37	+0,31	11.805	-612	-4,91	12.454
BALEARS, ILLES	8.302	-94	-1,12	8.396	+116	+1,42	8.186
Las Palmas	16.661	+226	+1,38	16.435	-1.751	-9,51	18.412
Santa Cruz de Tenerife	15.573	+593	+3,96	14.980	-1.137	-6,80	16.710
CANARIAS	32.234	+819	+2,61	31.415	-2.888	-8,22	35.122
CANTABRIA	6.691	+11	+0,16	6.680	-761	-10,21	7.452
Albacete	5.339	-37	-0,69	5.376	-478	-8,22	5.817
Ciudad Real	8.344	+245	+3,03	8.099	-749	-8,24	9.093
Cuenca	2.366	+25	+1,07	2.341	-154	-6,11	2.520
Guadalajara	3.021	+138	+4,79	2.883	-326	-9,74	3.347
Toledo	10.672	+414	+4,04	10.258	-517	-4,62	11.189
CASTILLA-LA MANCHA	29.742	+785	+2,71	28.957	-2.224	-6,96	31.966
Ávila	1.985	+19	+0,97	1.966	-6	-0,30	1.991
Burgos	3.350	-13	-0,39	3.363	-354	-9,56	3.704
León	5.013	+93	+1,89	4.920	-186	-3,58	5.199
Palencia	1.693	-8	-0,47	1.701	-104	-5,79	1.797
Salamanca	4.554	+43	+0,95	4.511	+22	+0,49	4.532
Segovia	1.258	+47	+3,88	1.211	-59	-4,48	1.317
Soria	827	+21	+2,61	806	+6	+0,73	821
Valladolid	5.626	+85	+1,53	5.541	-382	-6,36	6.008
Zamora	1.988	+55	+2,85	1.933	-70	-3,40	2.058
CASTILLA Y LEON	26.294	+342	+1,32	25.952	-1.133	-4,13	27.427
Barcelona	53.653	-431	-0,80	54.084	-2.951	-5,21	56.604
Girona	7.194	-24	-0,33	7.218	-151	-2,06	7.345
Lleida	4.172	-102	-2,39	4.274	-212	-4,84	4.384
Tarragona	8.875	-86	-0,96	8.961	-294	-3,21	9.169
CATALUÑA	73.894	-643	-0,86	74.537	-3.608	-4,66	77.502

febrero 2025

**PARO REGISTRADO POR COMUNIDADES AUTÓNOMAS Y PROVINCIAS
POBLACIÓN DE 16 A 34 AÑOS - AMBOS SEXOS**

Comunidades Autónomas, Provincias	febrero 2025	Variación Mensual enero 2025			Variación Anual febrero 2024		
	Dato	Absoluta	Relativa	Dato	Absoluta	Relativa	Dato
Alicante-Alacant	25.232	-308	-1,21	25.540	-2.071	-7,59	27.303
Castellón-Castelló	7.598	-85	-1,11	7.683	-967	-11,29	8.565
Valencia-València	34.197	-1.137	-3,22	35.334	-1.232	-3,48	35.429
COMUNITAT VALENCIANA	67.027	-1.530	-2,23	68.557	-4.270	-5,99	71.297
Badajoz	11.773	+340	+2,97	11.433	-1.227	-9,44	13.000
Cáceres	6.228	+128	+2,10	6.100	-697	-10,06	6.925
EXTREMADURA	18.001	+468	+2,67	17.533	-1.924	-9,66	19.925
A Coruña	9.649	+69	+0,72	9.580	-622	-6,06	10.271
Lugo	2.607	+50	+1,96	2.557	-16	-0,61	2.623
Ourense	2.928	-9	-0,31	2.937	-102	-3,37	3.030
Pontevedra	9.032	-49	-0,54	9.081	-705	-7,24	9.737
GALICIA	24.216	+61	+0,25	24.155	-1.445	-5,63	25.661
MADRID, COMUNIDAD DE	67.606	+2.781	+4,29	64.825	-4.728	-6,54	72.334
MURCIA, REGION DE	22.059	+619	+2,89	21.440	-843	-3,68	22.902
NAVARRA, COM. FORAL DE	8.481	+81	+0,96	8.400	+7	+0,08	8.474
Araba/Álava	4.750	+100	+2,15	4.650	-47	-0,98	4.797
Bizkaia	15.289	-84	-0,55	15.373	-38	-0,25	15.327
Gipuzkoa	7.529	+11	+0,15	7.518	+213	+2,91	7.316
PAIS VASCO	27.568	+27	+0,10	27.541	+128	+0,47	27.440
RIOJA, LA	2.856	+15	+0,53	2.841	-192	-6,30	3.048
CEUTA	2.757	+10	+0,36	2.747	-745	-21,27	3.502
MELILLA	2.904	+121	+4,35	2.783	-135	-4,44	3.039
TOTAL ESTATAL	608.172	+5.055	+0,84	603.117	-48.681	-7,41	656.853

Fuente: Elaboración propia a partir de datos del Servicio Público de Empleo Estatal,
ESTADÍSTICA DE DEMANDANTES DE EMPLEO, PUESTOS DE TRABAJO Y COLOCACIONES

febrero 2025

**PARO REGISTRADO POR COMUNIDADES AUTÓNOMAS Y PROVINCIAS
POBLACIÓN DE 16 A 34 AÑOS - MUJERES**

Comunidades Autónomas, Provincias	febrero 2025	Variación Mensual enero 2025			Variación Anual febrero 2024		
	Dato	Absoluta	Relativa	Dato	Absoluta	Relativa	Dato
Almería	6.689	+2.732	+69,04	3.957	+2.102	+45,83	4.587
Cádiz	16.362	+6.422	+64,61	9.940	+4.984	+43,80	11.378
Córdoba	8.445	+3.223	+61,72	5.222	+2.354	+38,65	6.091
Granada	11.492	+4.260	+58,90	7.232	+3.657	+46,68	7.835
Huelva	4.418	+1.527	+52,82	2.891	+1.154	+35,36	3.264
Jaén	6.741	+2.680	+65,99	4.061	+1.617	+31,56	5.124
Málaga	15.237	+6.258	+69,70	8.979	+4.778	+45,68	10.459
Sevilla	22.252	+8.657	+63,68	13.595	+6.824	+44,23	15.428
ANDALUCÍA	91.636	+35.759	+64,00	55.877	+27.470	+42,81	64.166
Huesca	1.104	+435	+65,02	669	+346	+45,65	758
Teruel	676	+254	+60,19	422	+246	+57,21	430
Zaragoza	5.744	+2.312	+67,37	3.432	+2.079	+56,73	3.665
ARAGÓN	7.524	+3.001	+66,35	4.523	+2.671	+55,04	4.853
ASTURIAS, PRINCIPADO DE	6.318	+2.395	+61,05	3.923	+2.301	+57,28	4.017
BALEARS, ILLES	4.350	+1.428	+48,87	2.922	+1.444	+49,69	2.906
Las Palmas	8.914	+3.634	+68,83	5.280	+3.022	+51,29	5.892
Santa Cruz de Tenerife	8.562	+3.815	+80,37	4.747	+3.234	+60,70	5.328
CANARIAS	17.476	+7.449	+74,29	10.027	+6.256	+55,76	11.220
CANTABRIA	3.543	+1.434	+67,99	2.109	+1.108	+45,50	2.435
Albacete	3.137	+1.150	+57,88	1.987	+973	+44,96	2.164
Ciudad Real	5.131	+2.144	+71,78	2.987	+1.777	+52,98	3.354
Cuenca	1.321	+562	+74,04	759	+470	+55,23	851
Guadalajara	1.640	+726	+79,43	914	+513	+45,52	1.127
Toledo	6.199	+2.692	+76,76	3.507	+2.330	+60,22	3.869
CASTILLA-LA MANCHA	17.428	+7.274	+71,64	10.154	+6.063	+53,35	11.365
Ávila	1.090	+448	+69,78	642	+412	+60,77	678
Burgos	1.764	+669	+61,10	1.095	+590	+50,26	1.174
León	2.640	+1.056	+66,67	1.584	+902	+51,90	1.738
Palencia	948	+330	+53,40	618	+302	+46,75	646
Salamanca	2.472	+876	+54,89	1.596	+914	+58,66	1.558
Segovia	656	+285	+76,82	371	+237	+56,56	419
Soria	409	+165	+67,62	244	+137	+50,37	272
Valladolid	3.147	+1.170	+59,18	1.977	+1.002	+46,71	2.145
Zamora	1.104	+496	+81,58	608	+400	+56,82	704
CASTILLA Y LEÓN	14.230	+5.495	+62,91	8.735	+4.896	+52,45	9.334
Barcelona	28.234	+12.156	+75,61	16.078	+11.204	+65,79	17.030
Girona	3.814	+1.495	+64,47	2.319	+1.463	+62,23	2.351
Lleida	2.258	+876	+63,39	1.382	+813	+56,26	1.445
Tarragona	4.916	+1.930	+64,63	2.986	+1.816	+58,58	3.100
CATALUÑA	39.222	+16.457	+72,29	22.765	+15.296	+63,93	23.926

febrero 2025

**PARO REGISTRADO POR COMUNIDADES AUTÓNOMAS Y PROVINCIAS
POBLACIÓN DE 16 A 34 AÑOS - MUJERES**

Comunidades Autónomas, Provincias	febrero 2025	Variación Mensual enero 2025			Variación Anual febrero 2024		
	Dato	Absoluta	Relativa	Dato	Absoluta	Relativa	Dato
Alicante-Alacant	13.974	+5.839	+71,78	8.135	+5.245	+60,09	8.729
Castellón-Castelló	4.305	+1.813	+72,75	2.492	+1.478	+52,28	2.827
Valencia-València	18.993	+7.417	+64,07	11.576	+7.470	+64,83	11.523
COMUNITAT VALENCIANA	37.272	+15.069	+67,87	22.203	+14.193	+61,50	23.079
Badajoz	7.027	+2.847	+68,11	4.180	+2.259	+47,38	4.768
Cáceres	3.632	+1.412	+63,60	2.220	+1.120	+44,59	2.512
EXTREMADURA	10.659	+4.259	+66,55	6.400	+3.379	+46,41	7.280
A Coruña	5.112	+2.306	+82,18	2.806	+2.018	+65,22	3.094
Lugo	1.416	+644	+83,42	772	+638	+82,01	778
Ourense	1.553	+701	+82,28	852	+640	+70,10	913
Pontevedra	4.676	+2.131	+83,73	2.545	+1.870	+66,64	2.806
GALICIA	12.757	+5.782	+82,90	6.975	+5.166	+68,05	7.591
MADRID, COMUNIDAD DE	36.021	+15.718	+77,42	20.303	+12.914	+55,89	23.107
MURCIA, REGIÓN DE	12.446	+4.718	+61,05	7.728	+4.274	+52,30	8.172
NAVARRA, COM. FORAL DE	4.971	+1.927	+63,30	3.044	+1.907	+62,24	3.064
Araba/Álava	2.725	+1.065	+64,16	1.660	+1.114	+69,15	1.611
Bizkaia	8.165	+3.004	+58,21	5.161	+2.937	+56,18	5.228
Gipuzkoa	4.114	+1.543	+60,02	2.571	+1.632	+65,75	2.482
PAÍS VASCO	15.004	+5.612	+59,75	9.392	+5.683	+60,97	9.321
RIOJA, LA	1.574	+555	+54,47	1.019	+526	+50,19	1.048
CEUTA	1.616	+624	+62,90	992	+313	+24,02	1.303
MELILLA	1.832	+760	+70,90	1.072	+645	+54,34	1.187
TOTAL ESTATAL	335.879	+135.716	+67,80	200.163	+116.505	+53,11	219.374

Fuente: Elaboración propia a partir de datos del Servicio Público de Empleo Estatal,
ESTADÍSTICA DE DEMANDANTES DE EMPLEO, PUESTOS DE TRABAJO Y COLOCACIONES

febrero 2025

**PARO REGISTRADO POR COMUNIDADES AUTÓNOMAS Y PROVINCIAS
POBLACIÓN DE 16 A 34 AÑOS - VARONES**

Comunidades Autónomas, Provincias	febrero 2025	Variación Mensual enero 2025			Variación Anual febrero 2024		
	Dato	Absoluta	Relativa	Dato	Absoluta	Relativa	Dato
Almería	5.522	+1.697	+44,37	3.825	+1.515	+37,81	4.007
Cádiz	12.618	+3.978	+46,04	8.640	+2.854	+29,23	9.764
Córdoba	5.793	+1.891	+48,46	3.902	+1.048	+22,09	4.745
Granada	8.759	+2.835	+47,86	5.924	+2.150	+32,53	6.609
Huelva	3.892	+1.033	+36,13	2.859	+844	+27,69	3.048
Jaén	3.941	+1.501	+61,52	2.440	+300	+8,24	3.641
Málaga	12.585	+3.883	+44,62	8.702	+2.675	+26,99	9.910
Sevilla	17.186	+5.281	+44,36	11.905	+3.673	+27,18	13.513
ANDALUCÍA	70.296	+22.099	+45,85	48.197	+15.059	+27,26	55.237
Huesca	931	+282	+43,45	649	+210	+29,13	721
Teruel	634	+144	+29,39	490	+163	+34,61	471
Zaragoza	4.677	+1.298	+38,41	3.379	+1.428	+43,95	3.249
ARAGÓN	6.242	+1.724	+38,16	4.518	+1.801	+40,55	4.441
ASTURIAS, PRINCIPADO DE	5.524	+1.627	+41,75	3.897	+1.551	+39,04	3.973
BALEARS, ILLES	3.952	+963	+32,22	2.989	+1.188	+42,98	2.764
Las Palmas	7.747	+2.758	+55,28	4.989	+2.217	+40,09	5.530
Santa Cruz de Tenerife	7.011	+2.603	+59,05	4.408	+1.934	+38,09	5.077
CANARIAS	14.758	+5.361	+57,05	9.397	+4.151	+39,13	10.607
CANTABRIA	3.148	+1.029	+48,56	2.119	+757	+31,66	2.391
Albacete	2.202	+610	+38,32	1.592	+530	+31,70	1.672
Ciudad Real	3.213	+1.018	+46,38	2.195	+735	+29,66	2.478
Cuenca	1.045	+284	+37,32	761	+243	+30,30	802
Guadalajara	1.381	+471	+51,76	910	+315	+29,55	1.066
Toledo	4.473	+1.524	+51,68	2.949	+1.193	+36,37	3.280
CASTILLA-LA MANCHA	12.314	+3.907	+46,47	8.407	+3.016	+32,44	9.298
Ávila	895	+288	+47,45	607	+269	+42,97	626
Burgos	1.586	+424	+36,49	1.162	+333	+26,58	1.253
León	2.373	+749	+46,12	1.624	+796	+50,48	1.577
Palencia	745	+221	+42,18	524	+185	+33,04	560
Salamanca	2.082	+560	+36,79	1.522	+541	+35,11	1.541
Segovia	602	+198	+49,01	404	+204	+51,26	398
Soria	418	+112	+36,60	306	+102	+32,28	316
Valladolid	2.479	+740	+42,55	1.739	+506	+25,65	1.973
Zamora	884	+277	+45,63	607	+265	+42,81	619
CASTILLA Y LEÓN	12.064	+3.569	+42,01	8.495	+3.201	+36,12	8.863
Barcelona	25.419	+8.825	+53,18	16.594	+7.698	+43,44	17.721
Girona	3.380	+1.056	+45,44	2.324	+1.018	+43,10	2.362
Lleida	1.914	+536	+38,90	1.378	+519	+37,20	1.395
Tarragona	3.959	+1.154	+41,14	2.805	+1.108	+38,86	2.851
CATALUÑA	34.672	+11.571	+50,09	23.101	+10.343	+42,51	24.329

febrero 2025

**PARO REGISTRADO POR COMUNIDADES AUTÓNOMAS Y PROVINCIAS
POBLACIÓN DE 16 A 34 AÑOS - VARONES**

Comunidades Autónomas, Provincias	febrero 2025	Variación Mensual enero 2025			Variación Anual febrero 2024		
	Dato	Absoluta	Relativa	Dato	Absoluta	Relativa	Dato
Alicante-Alacant	11.258	+3.874	+52,46	7.384	+3.304	+41,54	7.954
Castellón-Castelló	3.293	+911	+38,25	2.382	+621	+23,24	2.672
Valencia-València	15.204	+4.637	+43,88	10.567	+4.623	+43,69	10.581
COMUNITAT VALENCIANA	29.755	+9.422	+46,34	20.333	+8.548	+40,31	21.207
Badajoz	4.746	+1.585	+50,14	3.161	+1.226	+34,83	3.520
Cáceres	2.596	+786	+43,43	1.810	+556	+27,25	2.040
EXTREMADURA	7.342	+2.371	+47,70	4.971	+1.782	+32,05	5.560
A Coruña	4.537	+1.778	+64,44	2.759	+1.707	+60,32	2.830
Lugo	1.191	+461	+63,15	730	+475	+66,34	716
Ourense	1.375	+500	+57,14	875	+497	+56,61	878
Pontevedra	4.356	+1.786	+69,49	2.570	+1.702	+64,13	2.654
GALICIA	11.459	+4.525	+65,26	6.934	+4.381	+61,90	7.078
MADRID, COMUNIDAD DE	31.585	+11.534	+57,52	20.051	+9.056	+40,20	22.529
MURCIA, REGIÓN DE	9.613	+2.959	+44,47	6.654	+2.535	+35,82	7.078
NAVARRA, COM. FORAL DE	3.510	+969	+38,13	2.541	+901	+34,53	2.609
Araba/Álava	2.025	+625	+44,64	1.400	+546	+36,92	1.479
Bizkaia	7.124	+1.871	+35,62	5.253	+2.109	+42,05	5.015
Gipuzkoa	3.415	+977	+40,07	2.438	+1.047	+44,21	2.368
PAÍS VASCO	12.564	+3.473	+38,20	9.091	+3.702	+41,77	8.862
RIOJA, LA	1.282	+369	+40,42	913	+321	+33,40	961
CEUTA	1.141	+323	+39,49	818	+47	+4,30	1.094
MELILLA	1.072	+345	+47,46	727	+171	+18,98	901
TOTAL ESTATAL	272.293	+88.140	+47,86	184.153	+72.511	+36,30	199.782

Fuente: Elaboración propia a partir de datos del Servicio Público de Empleo Estatal,
ESTADÍSTICA DE DEMANDANTES DE EMPLEO, PUESTOS DE TRABAJO Y COLOCACIONES

febrero 2025

DISTRIBUCIÓN DEL PARO REGISTRADO SEGÚN ESTUDIOS TERMINADOS, SEXO Y GRUPOS DE EDADES JÓVENES

Sexo y Estudios Terminados	TOTAL 16y+años	TOTAL 16-34	Grupos de Edades			
			16-19	20-24	25-29	30-34
AMBOS SEXOS						
TOTAL	2.593.449	608.172	50.481	144.405	195.869	217.417
Sin Estudios	1,93%	2,06%	2,81%	2,08%	1,90%	2,00%
<i>ESTUDIOS PRIMARIOS</i>						
- Incompletos	12,19%	11,41%	15,96%	12,30%	10,48%	10,60%
- Completos	10,11%	11,09%	15,04%	11,38%	10,40%	10,59%
<i>ESTUDIOS SECUNDARIOS</i>						
- Programas FP	8,10%	8,65%	6,56%	9,66%	7,79%	9,24%
- Educación General	51,47%	46,71%	59,39%	47,88%	43,75%	45,64%
<i>EST. POSTSECUNDARIOS</i>						
- Técnico Prof. Superior	6,83%	8,63%	0,12%	10,06%	10,05%	8,38%
- Primer ciclo	2,30%	0,25%	0,00%	0,07%	0,12%	0,53%
- Segundo y tercer ciclo	6,99%	11,09%	0,04%	6,44%	15,37%	12,90%
- Otros	0,10%	0,12%	0,06%	0,134%	0,13%	0,11%
VARONES						
TOTAL	1.562.954	335.879	20.938	72.597	110.216	132.128
Sin Estudios	2,03%	2,10%	2,47%	1,98%	1,98%	2,20%
<i>ESTUDIOS PRIMARIOS</i>						
- Incompletos	11,77%	11,30%	14,91%	12,09%	10,62%	10,84%
- Completos	9,59%	10,68%	14,05%	11,11%	10,18%	10,33%
<i>ESTUDIOS SECUNDARIOS</i>						
- Programas FP	9,02%	8,91%	8,27%	9,48%	7,72%	9,69%
- Educación General	49,82%	44,79%	60,04%	46,02%	42,02%	44,02%
<i>EST. POSTSECUNDARIOS</i>						
- Técnico Prof. Superior	7,19%	8,56%	0,14%	10,25%	9,51%	8,17%
- Primer ciclo	2,81%	0,34%	0,00%	0,10%	0,15%	0,69%
- Segundo y tercer ciclo	7,66%	13,19%	0,05%	8,80%	17,67%	13,95%
- Otros	0,10%	0,13%	0,06%	0,153%	0,15%	0,12%
MUJERES						
TOTAL	1.030.495	272.293	29.543	71.808	85.653	85.289
Sin Estudios	1,77%	2,01%	3,05%	2,18%	1,80%	1,70%
<i>ESTUDIOS PRIMARIOS</i>						
- Incompletos	12,83%	11,56%	16,71%	12,52%	10,30%	10,23%
- Completos	10,88%	11,58%	15,75%	11,64%	10,67%	11,00%
<i>ESTUDIOS SECUNDARIOS</i>						
- Programas FP	6,71%	8,33%	5,35%	9,83%	7,89%	8,55%
- Educación General	53,96%	49,07%	58,94%	49,76%	45,98%	48,16%
<i>EST. POSTSECUNDARIOS</i>						
- Técnico Prof. Superior	6,27%	8,72%	0,11%	9,86%	10,74%	8,70%
- Primer ciclo	1,52%	0,13%	0,01%	0,03%	0,09%	0,28%
- Segundo y tercer ciclo	5,97%	8,51%	0,02%	4,06%	12,42%	11,27%
- Otros	0,08%	0,10%	0,06%	0,11%	0,11%	0,11%

Fuente: Elaboración propia a partir de datos del Servicio Público de Empleo Estatal,
ESTADÍSTICA DE DEMANDANTES DE EMPLEO, PUESTOS DE TRABAJO Y COLOCACIONES

febrero 2025

PARO REGISTRADO SEGÚN SEXO Y ESTUDIOS TERMINADOS

POBLACIÓN DE 16 A 34 AÑOS

Sexo y Estudios Terminados	febrero 2025	Variación Mensual enero 2025			Variación Anual febrero 2024		
	Dato	Absoluta	Relativa	Dato	Absoluta	Relativa	Dato
AMBOS SEXOS							
TOTAL	608.172	+5.055	+0,84	603.117	-48.681	-7,41	656.853
Sin Estudios	12.501	+313	+2,57	12.188	-512	-3,93	13.013
<i>ESTUDIOS PRIMARIOS</i>							
- Incompletos	69.406	+704	+1,02	68.702	-6.365	-8,40	75.771
- Completos	67.418	+1.734	+2,64	65.684	-3.580	-5,04	70.998
<i>ESTUDIOS SECUNDARIOS</i>							
- Programas FP	52.620	+907	+1,75	51.713	-4.851	-8,44	57.471
- Educación General	284.053	+2.235	+0,79	281.818	-30.111	-9,58	314.164
<i>EST. POSTSECUNDARIOS</i>							
- Técnico Prof. Superior	52.475	+186	+0,36	52.289	-644	-1,21	53.119
- Primer ciclo	1.499	-78	-4,95	1.577	-1.138	-43,16	2.637
- Segundo y tercer ciclo	67.469	-920	-1,35	68.389	-1.659	-2,40	69.128
- Otros	731	-26	-3,43	757	+179	+32,43	552
VARONES							
TOTAL	335.879	+2.905	+0,87	332.974	-27.605	-7,59	363.484
Sin Estudios	7.039	+125	+1,81	6.914	-620	-8,10	7.659
<i>ESTUDIOS PRIMARIOS</i>							
- Incompletos	37.939	+538	+1,44	37.401	-3.390	-8,20	41.329
- Completos	35.877	+934	+2,67	34.943	-1.848	-4,90	37.725
<i>ESTUDIOS SECUNDARIOS</i>							
- Programas FP	29.926	+769	+2,64	29.157	-2.821	-8,61	32.747
- Educación General	150.449	+1.198	+0,80	149.251	-15.255	-9,21	165.704
<i>EST. POSTSECUNDARIOS</i>							
- Técnico Prof. Superior	28.744	+143	+0,50	28.601	-1.159	-3,88	29.903
- Primer ciclo	1.158	-71	-5,78	1.229	-899	-43,70	2.057
- Segundo y tercer ciclo	44.301	-724	-1,61	45.025	-1.712	-3,72	46.013
- Otros	446	-7	-1,55	453	+99	+28,53	347
MUJERES							
TOTAL	272.293	+2.150	+0,80	270.143	-21.076	-7,18	293.369
Sin Estudios	5.462	+188	+3,56	5.274	+108	+2,02	5.354
<i>ESTUDIOS PRIMARIOS</i>							
- Incompletos	31.467	+166	+0,53	31.301	-2.975	-8,64	34.442
- Completos	31.541	+800	+2,60	30.741	-1.732	-5,21	33.273
<i>ESTUDIOS SECUNDARIOS</i>							
- Programas FP	22.694	+138	+0,61	22.556	-2.030	-8,21	24.724
- Educación General	133.604	+1.037	+0,78	132.567	-14.856	-10,01	148.460
<i>EST. POSTSECUNDARIOS</i>							
- Técnico Prof. Superior	23.731	+43	+0,18	23.688	+515	+2,22	23.216
- Primer ciclo	341	-7	-2,01	348	-239	-41,21	580
- Segundo y tercer ciclo	23.168	-196	-0,84	23.364	+53	+0,23	23.115
- Otros	285	-19	-6,25	304	+80	+39,02	205

febrero 2025

DISTRIBUCIÓN DEL PARO REGISTRADO SEGÚN DURACIÓN DE LA DEMANDA, SEXO Y GRUPOS DE EDADES JÓVENES

Sexo y Duración de la demanda	TOTAL 16y+años	TOTAL 16-34	Grupos de Edades			
			16-19	20-24	25-29	30-34
AMBOS SEXOS						
TOTAL	2.593.449	608.172	50.481	144.405	195.869	217.417
Menor o igual a 7 días	2,40%	4,42%	6,57%	5,45%	4,27%	3,38%
Entre 7 y 15 días	2,88%	5,28%	7,95%	6,44%	5,03%	4,13%
Entre 15 y 30 días	5,60%	10,05%	14,26%	12,05%	9,80%	7,98%
Entre 1 y 3 meses	15,75%	26,02%	31,39%	29,65%	26,46%	21,97%
Entre 3 y 6 meses	14,41%	19,93%	20,03%	20,65%	20,46%	18,94%
Entre 6 y 9 meses	7,94%	8,79%	7,25%	7,71%	9,17%	9,53%
Entre 9 y 12 meses	5,51%	4,91%	3,85%	3,55%	4,96%	6,01%
Entre 12 y 18 meses	9,06%	6,90%	4,73%	5,03%	6,81%	8,74%
Entre 18 y 24 meses	6,03%	3,79%	2,04%	2,78%	3,66%	4,98%
Más de 24 meses	30,43%	9,90%	1,91%	6,69%	9,39%	14,35%
VARONES						
TOTAL	1.030.495	272.293	29.543	71.808	85.653	85.289
Menor o igual a 7 días	2,79%	4,92%	6,69%	5,68%	4,70%	3,89%
Entre 7 y 15 días	3,36%	5,85%	8,09%	6,66%	5,45%	4,81%
Entre 15 y 30 días	6,31%	10,86%	14,62%	12,19%	10,37%	8,94%
Entre 1 y 3 meses	17,58%	27,85%	31,78%	30,58%	27,82%	24,22%
Entre 3 y 6 meses	15,36%	20,42%	20,04%	20,84%	21,06%	19,57%
Entre 6 y 9 meses	8,21%	8,49%	7,05%	7,55%	8,82%	9,44%
Entre 9 y 12 meses	5,59%	4,48%	3,61%	3,34%	4,62%	5,61%
Entre 12 y 18 meses	8,59%	6,07%	4,47%	4,62%	6,08%	7,83%
Entre 18 y 24 meses	5,50%	3,14%	1,95%	2,53%	3,09%	4,13%
Más de 24 meses	26,71%	7,91%	1,69%	6,02%	8,00%	11,57%
MUJERES						
TOTAL	1.562.954	335.879	20.938	72.597	110.216	132.128
Menor o igual a 7 días	2,14%	4,02%	6,41%	5,22%	3,93%	3,04%
Entre 7 y 15 días	2,56%	4,82%	7,75%	6,22%	4,71%	3,68%
Entre 15 y 30 días	5,13%	9,40%	13,76%	11,92%	9,36%	7,36%
Entre 1 y 3 meses	14,54%	24,54%	30,84%	28,73%	25,41%	20,52%
Entre 3 y 6 meses	13,78%	19,52%	20,03%	20,46%	19,99%	18,53%
Entre 6 y 9 meses	7,76%	9,04%	7,53%	7,87%	9,44%	9,59%
Entre 9 y 12 meses	5,46%	5,25%	4,18%	3,77%	5,22%	6,26%
Entre 12 y 18 meses	9,37%	7,58%	5,10%	5,43%	7,38%	9,32%
Entre 18 y 24 meses	6,38%	4,31%	2,17%	3,02%	4,11%	5,54%
Más de 24 meses	32,89%	11,52%	2,22%	7,35%	10,47%	16,15%

Fuente: Elaboración propia a partir de datos del Servicio Público de Empleo Estatal,

ESTADÍSTICA DE DEMANDANTES DE EMPLEO, PUESTOS DE TRABAJO Y COLOCACIONES

febrero 2025

PARO REGISTRADO SEGÚN SEXO Y DURACIÓN DE LA DEMANDA POBLACIÓN DE 16 A 34 AÑOS

Sexo y Duración de la demanda	febrero 2025	Variación Mensual enero 2025			Variación Anual febrero 2024		
	Dato	Absoluta	Relativa	Dato	Absoluta	Relativa	Dato
AMBOS SEXOS							
TOTAL	608.172	+5.055	+0,84	603.117	-48.681	-7,41	656.853
Menor o igual a 7 días	26.894	-4.030	-13,03	30.924	-1.205	-4,29	28.099
Entre 7 y 15 días	32.139	-5.251	-14,04	37.390	-1.893	-5,56	34.032
Entre 15 y 30 días	61.148	-7.609	-11,07	68.757	-2.240	-3,53	63.388
Entre 1 y 3 meses	158.256	+19.496	+14,05	138.760	-17.132	-9,77	175.388
Entre 3 y 6 meses	121.179	+4.206	+3,60	116.973	-7.827	-6,07	129.006
Entre 6 y 9 meses	53.466	+257	+0,48	53.209	-4.983	-8,53	58.449
Entre 9 y 12 meses	29.842	-911	-2,96	30.753	-6.536	-17,97	36.378
Entre 12 y 18 meses	41.985	-334	-0,79	42.319	-6.679	-13,72	48.664
Entre 18 y 24 meses	23.045	-750	-3,15	23.795	-1.656	-6,70	24.701
Más de 24 meses	60.218	-19	-0,03	60.237	+1.470	+2,50	58.748
VARONES							
TOTAL	272.293	+2.150	+0,80	270.143	-21.076	-7,18	293.369
Menor o igual a 7 días	13.400	-1.583	-10,57	14.983	-476	-3,43	13.876
Entre 7 y 15 días	15.940	-2.164	-11,95	18.104	-914	-5,42	16.854
Entre 15 y 30 días	29.571	-2.938	-9,04	32.509	-1.533	-4,93	31.104
Entre 1 y 3 meses	75.824	+7.242	+10,56	68.582	-8.268	-9,83	84.092
Entre 3 y 6 meses	55.614	+2.378	+4,47	53.236	-3.386	-5,74	59.000
Entre 6 y 9 meses	23.110	-3	-0,01	23.113	-2.191	-8,66	25.301
Entre 9 y 12 meses	12.210	-408	-3,23	12.618	-2.548	-17,27	14.758
Entre 12 y 18 meses	16.528	-115	-0,69	16.643	-1.870	-10,16	18.398
Entre 18 y 24 meses	8.555	-250	-2,84	8.805	-389	-4,35	8.944
Más de 24 meses	21.541	-9	-0,04	21.550	+499	+2,37	21.042
MUJERES							
TOTAL	335.879	+2.905	+0,87	332.974	-27.605	-7,59	363.484
Menor o igual a 7 días	13.494	-2.447	-15,35	15.941	-729	-5,13	14.223
Entre 7 y 15 días	16.199	-3.087	-16,01	19.286	-979	-5,70	17.178
Entre 15 y 30 días	31.577	-4.671	-12,89	36.248	-707	-2,19	32.284
Entre 1 y 3 meses	82.432	+12.254	+17,46	70.178	-8.864	-9,71	91.296
Entre 3 y 6 meses	65.565	+1.828	+2,87	63.737	-4.441	-6,34	70.006
Entre 6 y 9 meses	30.356	+260	+0,86	30.096	-2.792	-8,42	33.148
Entre 9 y 12 meses	17.632	-503	-2,77	18.135	-3.988	-18,45	21.620
Entre 12 y 18 meses	25.457	-219	-0,85	25.676	-4.809	-15,89	30.266
Entre 18 y 24 meses	14.490	-500	-3,34	14.990	-1.267	-8,04	15.757
Más de 24 meses	38.677	-10	-0,03	38.687	+971	+2,58	37.706

Fuente: Elaboración propia a partir de datos del Servicio Público de Empleo Estatal,
ESTADÍSTICA DE DEMANDANTES DE EMPLEO, PUESTOS DE TRABAJO Y COLOCACIONES

EVOLUCIÓN DEL PARO REGISTRADO SEGÚN SEXO Y EDADES

	TOTAL 16 Y MÁS AÑOS			MENORES DE 35 AÑOS			35 Y MÁS AÑOS		
	TOTAL	Varones	Mujeres	TOTAL	Varones	Mujeres	TOTAL	Varones	Mujeres
ENERO 2020	3.253.853	1.356.980	1.896.873	862.262	382.965	479.297	2.391.591	974.015	1.417.576
FEBRERO 2020	3.246.047	1.349.975	1.896.072	865.383	384.131	481.252	2.380.664	965.844	1.414.820
MARZO 2020	3.548.312	1.528.942	2.019.370	985.066	447.352	537.714	2.563.246	1.081.590	1.481.656
ABRIL 2020	3.831.203	1.679.403	2.151.800	1.100.637	507.853	592.784	2.730.566	1.171.550	1.559.016
MAYO 2020	3.857.776	1.666.098	2.191.678	1.118.394	510.452	607.942	2.739.382	1.155.646	1.583.736
JUNIO 2020	3.862.883	1.646.965	2.215.918	1.132.385	513.238	619.147	2.730.498	1.133.727	1.596.771
JULIO 2020	3.773.034	1.595.448	2.177.586	1.079.981	484.946	595.035	2.693.053	1.110.502	1.582.551
AGOSTO 2020	3.802.814	1.604.901	2.197.913	1.095.967	488.801	607.166	2.706.847	1.116.100	1.590.747
SEPTIEMBRE 2020	3.776.485	1.594.691	2.181.794	1.092.714	491.633	601.081	2.683.771	1.103.058	1.580.713
OCTUBRE 2020	3.826.043	1.622.758	2.203.285	1.114.362	505.568	608.794	2.711.681	1.117.190	1.594.491
NOVIEMBRE 2020	3.851.312	1.629.058	2.222.254	1.123.977	508.616	615.361	2.727.335	1.120.442	1.606.893
DICIEMBRE 2020	3.888.137	1.663.016	2.225.121	1.122.407	512.899	609.508	2.765.730	1.150.117	1.615.613
ENERO 2021	3.964.353	1.690.978	2.273.375	1.146.018	522.159	623.859	2.818.335	1.168.819	1.649.516
FEBRERO 2021	4.008.789	1.704.010	2.304.779	1.165.295	529.689	635.606	2.843.494	1.174.321	1.669.173
MARZO 2021	3.949.640	1.671.541	2.278.099	1.131.864	514.183	617.681	2.817.776	1.157.358	1.660.418
ABRIL 2021	3.910.628	1.647.503	2.263.125	1.112.155	504.040	608.115	2.798.473	1.143.463	1.655.010
MAYO 2021	3.781.250	1.579.779	2.201.471	1.040.254	470.257	569.997	2.740.996	1.109.522	1.631.474
JUNIO 2021	3.614.339	1.491.729	2.122.610	963.103	428.599	534.504	2.651.236	1.063.130	1.588.106
JULIO 2021	3.416.498	1.398.779	2.017.719	877.351	383.294	494.057	2.539.147	1.015.485	1.523.662
AGOSTO 2021	3.333.915	1.361.699	1.972.216	845.010	363.878	481.132	2.488.905	997.821	1.491.084
SEPTIEMBRE 2021	3.257.802	1.325.563	1.932.239	827.968	357.613	470.355	2.429.834	967.950	1.461.884
OCTUBRE 2021	3.257.068	1.328.489	1.928.579	831.105	362.726	468.379	2.425.963	965.763	1.460.200
NOVIEMBRE 2021	3.182.687	1.294.430	1.888.257	797.708	348.534	449.174	2.384.979	945.896	1.439.083
DICIEMBRE 2021	3.105.905	1.281.873	1.824.032	752.697	332.919	419.778	2.353.208	948.954	1.404.254
ENERO 2022	3.123.078	1.281.615	1.841.463	759.969	334.047	425.922	2.363.109	947.568	1.415.541
FEBRERO 2022	3.111.684	1.271.037	1.840.647	766.024	335.726	430.298	2.345.660	935.311	1.410.349
MARZO 2022	3.108.763	1.277.335	1.831.428	769.412	340.572	428.840	2.339.351	936.763	1.402.588
ABRIL 2022	3.022.503	1.234.118	1.788.385	734.129	322.896	411.233	2.288.374	911.222	1.377.152
MAYO 2022	2.922.991	1.182.009	1.740.982	688.366	299.871	388.495	2.234.625	882.138	1.352.487
JUNIO 2022	2.880.582	1.156.767	1.723.815	675.968	292.106	383.862	2.204.614	864.661	1.339.953
JULIO 2022	2.883.812	1.155.424	1.728.388	674.865	289.314	385.551	2.208.947	866.110	1.342.837
AGOSTO 2022	2.924.240	1.173.239	1.751.001	701.070	298.515	402.555	2.223.170	874.724	1.348.446
SEPTIEMBRE 2022	2.941.919	1.183.033	1.758.886	715.043	310.143	404.900	2.226.876	872.890	1.353.986
OCTUBRE 2022	2.914.892	1.168.134	1.746.758	702.097	304.985	397.112	2.212.795	863.149	1.349.646
NOVIEMBRE 2022	2.881.380	1.153.821	1.727.559	686.219	298.803	387.416	2.195.161	855.018	1.340.143
DICIEMBRE 2022	2.837.653	1.147.505	1.690.148	659.868	290.198	369.670	2.177.785	857.307	1.320.478
ENERO 2023	2.908.397	1.168.312	1.740.085	691.791	303.208	388.583	2.216.606	865.104	1.351.502
FEBRERO 2023	2.911.015	1.166.795	1.744.220	702.600	308.629	393.971	2.208.415	858.166	1.350.249
MARZO 2023	2.862.260	1.143.937	1.718.323	687.139	302.575	384.564	2.175.121	841.362	1.333.759
ABRIL 2023	2.788.370	1.108.803	1.679.567	649.799	284.857	364.942	2.138.571	823.946	1.314.625
MAYO 2023	2.739.110	1.084.083	1.655.027	629.788	274.769	355.019	2.109.322	809.314	1.300.008
JUNIO 2023	2.688.842	1.064.525	1.624.317	611.706	267.651	344.055	2.077.136	796.874	1.280.262
JULIO 2023	2.677.874	1.059.390	1.618.484	611.121	265.386	345.735	2.066.753	794.004	1.272.749
AGOSTO 2023	2.702.700	1.073.259	1.629.441	625.011	271.108	353.903	2.077.689	802.151	1.275.538
SEPTIEMBRE 2023	2.722.468	1.081.605	1.640.863	642.967	281.467	361.500	2.079.501	800.138	1.279.363
OCTUBRE 2023	2.759.404	1.098.349	1.661.055	657.207	290.382	366.825	2.102.197	807.967	1.294.230
NOVIEMBRE 2023	2.734.831	1.089.738	1.645.093	645.045	285.905	359.140	2.089.786	803.833	1.285.953
DICIEMBRE 2023	2.707.456	1.090.483	1.616.973	624.493	279.781	344.712	2.082.963	810.702	1.272.261

EVOLUCIÓN DEL PARO REGISTRADO SEGÚN SEXO Y EDADES

	TOTAL 16 Y MÁS AÑOS			MENORES DE 35 AÑOS			35 Y MÁS AÑOS		
	TOTAL	Varones	Mujeres	TOTAL	Varones	Mujeres	TOTAL	Varones	Mujeres
ENERO 2024	2.767.860	1.108.983	1.658.877	652.833	291.050	361.783	2.115.027	817.933	1.297.094
FEBRERO 2024	2.760.408	1.104.842	1.655.566	656.853	293.369	363.484	2.103.555	811.473	1.292.082
MARZO 2024	2.727.003	1.094.446	1.632.557	643.179	288.002	355.177	2.083.824	806.444	1.277.380
ABRIL 2024	2.666.500	1.063.662	1.602.838	612.294	273.113	339.181	2.054.206	790.549	1.263.657
MAYO 2024	2.607.850	1.036.966	1.570.884	587.928	261.600	326.328	2.019.922	775.366	1.244.556
JUNIO 2024	2.561.067	1.014.863	1.546.204	572.265	254.099	318.166	1.988.802	760.764	1.228.038
JULIO 2024	2.550.237	1.010.492	1.539.745	572.263	251.947	320.316	1.977.974	758.545	1.219.429
AGOSTO 2024	2.572.121	1.021.463	1.550.658	584.731	256.483	328.248	1.987.390	764.980	1.222.410
SEPTIEMBRE 2024	2.575.285	1.021.547	1.553.738	596.627	264.111	332.516	1.978.658	757.436	1.221.222
OCTUBRE 2024	2.602.054	1.034.443	1.567.611	612.345	273.253	339.092	1.989.709	761.190	1.228.519
NOVIEMBRE 2024	2.586.018	1.029.218	1.556.800	603.639	270.632	333.007	1.982.379	758.586	1.223.793
DICIEMBRE 2024	2.560.718	1.029.156	1.531.562	585.609	264.790	320.819	1.975.109	764.366	1.210.743
ENERO 2025	2.599.443	1.036.012	1.563.431	603.117	270.143	332.974	1.996.326	765.869	1.230.457
FEBRERO 2025	2.593.449	1.030.495	1.562.954	608.172	272.293	335.879	1.985.277	758.202	1.227.075
MARZO 2025									
ABRIL 2025									
MAYO 2025									
JUNIO 2025									
JULIO 2025									
AGOSTO 2025									
SEPTIEMBRE 2025									
OCTUBRE 2025									
NOVIEMBRE 2025									
DICIEMBRE 2025									

EVOLUCIÓN DE LA VARIACIÓN ANUAL DEL PARO REGISTRADO SEGÚN SEXO Y EDADES

	TOTAL 16 Y MÁS AÑOS			MENORES DE 35 AÑOS			35 Y MÁS AÑOS		
	TOTAL	Varones	Mujeres	TOTAL	Varones	Mujeres	TOTAL	Varones	Mujeres
ENERO 2020	-0,97	-0,25	-1,48	-1,86	-0,23	-3,13	-0,64	-0,26	-0,90
FEBRERO 2020	-1,31	-0,75	-1,70	-2,67	-1,43	-3,63	-0,80	-0,48	-1,02
MARZO 2020	+9,01	+14,19	+5,38	+12,76	+17,00	+9,46	+7,63	+13,07	+3,98
ABRIL 2020	+21,10	+29,31	+15,39	+32,88	+40,70	+26,85	+16,93	+24,93	+11,56
MAYO 2020	+25,27	+33,20	+19,85	+40,86	+49,17	+34,56	+19,86	+27,19	+15,02
JUNIO 2020	+28,09	+35,21	+23,27	+48,86	+57,40	+42,45	+21,09	+27,10	+17,15
JULIO 2020	+25,29	+31,15	+21,32	+42,06	+49,92	+36,24	+19,63	+24,35	+16,52
AGOSTO 2020	+24,04	+28,65	+20,88	+39,26	+46,46	+33,95	+18,78	+22,14	+16,54
SEPTIEMBRE 2020	+22,62	+27,50	+19,29	+35,11	+41,79	+30,10	+18,18	+22,02	+15,64
OCTUBRE 2020	+20,40	+24,43	+17,60	+30,84	+35,96	+26,86	+16,58	+19,83	+14,41
NOVIEMBRE 2020	+20,42	+23,63	+18,17	+31,37	+35,12	+28,42	+16,42	+19,03	+14,67
DICIEMBRE 2020	+22,90	+25,19	+21,25	+36,44	+39,67	+33,84	+18,14	+19,66	+17,09
ENERO 2021	+21,84	+24,61	+19,85	+32,91	+36,35	+30,16	+17,84	+20,00	+16,36
FEBRERO 2021	+23,50	+26,23	+21,56	+34,66	+37,89	+32,07	+19,44	+21,58	+17,98
MARZO 2021	+11,31	+9,33	+12,81	+14,90	+14,94	+14,87	+9,93	+7,01	+12,07
ABRIL 2021	+2,07	-1,90	+5,17	+1,05	-0,75	+2,59	+2,49	-2,40	+6,16
MAYO 2021	-1,98	-5,18	+0,45	-6,99	-7,87	-6,24	+0,06	-3,99	+3,01
JUNIO 2021	-6,43	-9,43	-4,21	-14,95	-16,49	-13,67	-2,90	-6,23	-0,54
JULIO 2021	-9,45	-12,33	-7,34	-18,76	-20,96	-16,97	-5,71	-8,56	-3,72
AGOSTO 2021	-12,33	-15,15	-10,27	-22,90	-25,56	-20,76	-8,05	-10,60	-6,27
SEPTIEMBRE 2021	-13,73	-16,88	-11,44	-24,23	-27,26	-21,75	-9,46	-12,25	-7,52
OCTUBRE 2021	-14,87	-18,13	-12,47	-25,42	-28,25	-23,06	-10,54	-13,55	-8,42
NOVIEMBRE 2021	-17,36	-20,54	-15,03	-29,03	-31,47	-27,01	-12,55	-15,58	-10,44
DICIEMBRE 2021	-20,12	-22,92	-18,03	-32,94	-35,09	-31,13	-14,92	-17,49	-13,08
ENERO 2022	-21,22	-24,21	-19,00	-33,69	-36,03	-31,73	-16,15	-18,93	-14,18
FEBRERO 2022	-22,38	-25,41	-20,14	-34,26	-36,62	-32,30	-17,51	-20,35	-15,51
MARZO 2022	-21,29	-23,58	-19,61	-32,02	-33,76	-30,57	-16,98	-19,06	-15,53
ABRIL 2022	-22,71	-25,09	-20,98	-33,99	-35,94	-32,38	-18,23	-20,31	-16,79
MAYO 2022	-22,70	-25,18	-20,92	-33,83	-36,23	-31,84	-18,47	-20,49	-17,10
JUNIO 2022	-20,30	-22,45	-18,79	-29,81	-31,85	-28,18	-16,85	-18,67	-15,63
JULIO 2022	-15,59	-17,40	-14,34	-23,08	-24,52	-21,96	-13,00	-14,71	-11,87
AGOSTO 2022	-12,29	-13,84	-11,22	-17,03	-17,96	-16,33	-10,68	-12,34	-9,57
SEPTIEMBRE 2022	-9,70	-10,75	-8,97	-13,64	-13,27	-13,92	-8,35	-9,82	-7,38
OCTUBRE 2022	-10,51	-12,07	-9,43	-15,52	-15,92	-15,22	-8,79	-10,63	-7,57
NOVIEMBRE 2022	-9,47	-10,86	-8,51	-13,98	-14,27	-13,75	-7,96	-9,61	-6,88
DICIEMBRE 2022	-8,64	-10,48	-7,34	-12,33	-12,83	-11,94	-7,45	-9,66	-5,97
ENERO 2023	-6,87	-8,84	-5,51	-8,97	-9,23	-8,77	-6,20	-8,70	-4,52
FEBRERO 2023	-6,45	-8,20	-5,24	-8,28	-8,07	-8,44	-5,85	-8,25	-4,26
MARZO 2023	-7,93	-10,44	-6,18	-10,69	-11,16	-10,32	-7,02	-10,18	-4,91
ABRIL 2023	-7,75	-10,15	-6,08	-11,49	-11,78	-11,26	-6,55	-9,58	-4,54
MAYO 2023	-6,29	-8,28	-4,94	-8,51	-8,37	-8,62	-5,61	-8,26	-3,88
JUNIO 2023	-6,66	-7,97	-5,77	-9,51	-8,37	-10,37	-5,78	-7,84	-4,45
JULIO 2023	-7,14	-8,31	-6,36	-9,45	-8,27	-10,33	-6,44	-8,33	-5,22
AGOSTO 2023	-7,58	-8,52	-6,94	-10,85	-9,18	-12,09	-6,54	-8,30	-5,41
SEPTIEMBRE 2023	-7,46	-8,57	-6,71	-10,08	-9,25	-10,72	-6,62	-8,33	-5,51
OCTUBRE 2023	-5,33	-5,97	-4,91	-6,39	-4,79	-7,63	-5,00	-6,39	-4,11
NOVIEMBRE 2023	-5,09	-5,55	-4,77	-6,00	-4,32	-7,30	-4,80	-5,99	-4,04
DICIEMBRE 2023	-4,59	-4,97	-4,33	-5,36	-3,59	-6,75	-4,35	-5,44	-3,65

EVOLUCIÓN DE LA VARIACIÓN ANUAL DEL PARO REGISTRADO SEGÚN SEXO Y EDADES

	TOTAL 16 Y MÁS AÑOS			MENORES DE 35 AÑOS			35 Y MÁS AÑOS		
	TOTAL	Varones	Mujeres	TOTAL	Varones	Mujeres	TOTAL	Varones	Mujeres
ENERO 2024	-4,83	-5,08	-4,67	-5,63	-4,01	-6,90	-4,58	-5,45	-4,03
FEBRERO 2024	-5,17	-5,31	-5,08	-6,51	-4,94	-7,74	-4,75	-5,44	-4,31
MARZO 2024	-4,73	-4,33	-4,99	-6,40	-4,82	-7,64	-4,20	-4,15	-4,23
ABRIL 2024	-4,37	-4,07	-4,57	-5,77	-4,12	-7,06	-3,94	-4,05	-3,88
MAYO 2024	-4,79	-4,35	-5,08	-6,65	-4,79	-8,08	-4,24	-4,19	-4,27
JUNIO 2024	-4,75	-4,67	-4,81	-6,45	-5,06	-7,52	-4,25	-4,53	-4,08
JULIO 2024	-4,77	-4,62	-4,86	-6,36	-5,06	-7,35	-4,30	-4,47	-4,19
AGOSTO 2024	-4,83	-4,83	-4,83	-6,44	-5,39	-7,25	-4,35	-4,63	-4,17
SEPTIEMBRE 2024	-5,41	-5,55	-5,31	-7,21	-6,17	-8,02	-4,85	-5,34	-4,54
OCTUBRE 2024	-5,70	-5,82	-5,63	-6,83	-5,90	-7,56	-5,35	-5,79	-5,08
NOVIEMBRE 2024	-5,44	-5,55	-5,37	-6,42	-5,34	-7,28	-5,14	-5,63	-4,83
DICIEMBRE 2024	-5,42	-5,62	-5,28	-6,23	-5,36	-6,93	-5,18	-5,72	-4,84
ENERO 2025	-6,08	-6,58	-5,75	-7,62	-7,18	-7,96	-5,61	-6,37	-5,14
FEBRERO 2025	-6,05	-6,73	-5,59	-7,41	-7,18	-7,59	-5,62	-6,56	-5,03
MARZO 2025									
ABRIL 2025									
MAYO 2025									
JUNIO 2025									
JULIO 2025									
AGOSTO 2025									
SEPTIEMBRE 2025									
OCTUBRE 2025									
NOVIEMBRE 2025									
DICIEMBRE 2025									

febrero 2025

PORCENTAJES DE POBLACIÓN JOVEN EN EL PARO REGISTRADO POR COMUNIDADES AUTÓNOMAS Y PROVINCIAS

POBLACIÓN DE 16 A 34 AÑOS - AMBOS SEXOS

Comunidades Autónomas, Provincias	TOTAL 16y+ años	MENORES DE 35 AÑOS			
		TOTAL 16-34 años	% jov en cada Prov y CCAA	Distribución s/ Total	Distribución en CCAA
Almería	46.672	12.211	26,16%	0,47%	1,89%
Cádiz	122.236	28.980	23,71%	1,12%	4,50%
Córdoba	55.407	14.238	25,70%	0,55%	2,21%
Granada	71.978	20.251	28,13%	0,78%	3,14%
Huelva	33.306	8.310	24,95%	0,32%	1,29%
Jaén	37.378	10.682	28,58%	0,41%	1,66%
Málaga	121.095	27.822	22,98%	1,07%	4,32%
Sevilla	156.402	39.438	25,22%	1,52%	6,12%
ANDALUCÍA	644.474	161.932	25,13%	6,24%	25,13%
Huesca	7.157	2.035	28,43%	0,08%	3,87%
Teruel	4.568	1.310	28,68%	0,05%	2,49%
Zaragoza	40.860	10.421	25,50%	0,40%	19,82%
ARAGÓN	52.585	13.766	26,18%	0,53%	26,18%
ASTURIAS, PRINCIPADO DE	54.957	11.842	21,55%	0,46%	
BALEARS, ILLES	29.407	8.302	28,23%	0,32%	
Las Palmas	81.465	16.661	20,45%	0,64%	10,55%
Santa Cruz de Tenerife	76.386	15.573	20,39%	0,60%	9,87%
CANARIAS	157.851	32.234	20,42%	1,24%	20,42%
CANTABRIA	29.980	6.691	22,32%	0,26%	
Albacete	23.972	5.339	22,27%	0,21%	4,07%
Ciudad Real	34.745	8.344	24,01%	0,32%	6,36%
Cuenca	9.915	2.366	23,86%	0,09%	1,80%
Guadalajara	13.420	3.021	22,51%	0,12%	2,30%
Toledo	49.110	10.672	21,73%	0,41%	8,14%
CASTILLA-LA MANCHA	131.162	29.742	22,68%	1,15%	22,68%
Ávila	8.915	1.985	22,27%	0,08%	1,81%
Burgos	14.260	3.350	23,49%	0,13%	3,05%
León	22.544	5.013	22,24%	0,19%	4,56%
Palencia	6.492	1.693	26,08%	0,07%	1,54%
Salamanca	17.959	4.554	25,36%	0,18%	4,14%
Segovia	5.086	1.258	24,73%	0,05%	1,14%
Soria	2.841	827	29,11%	0,03%	0,75%
Valladolid	22.836	5.626	24,64%	0,22%	5,12%
Zamora	9.006	1.988	22,07%	0,08%	1,81%
CASTILLA Y LEÓN	109.939	26.294	23,92%	1,01%	23,92%
Barcelona	247.988	53.653	21,64%	2,07%	16,05%
Girona	30.224	7.194	23,80%	0,28%	2,15%
Lleida	16.327	4.172	25,55%	0,16%	1,25%
Tarragona	39.782	8.875	22,31%	0,34%	2,65%
CATALUÑA	334.321	73.894	22,10%	2,85%	22,10%

febrero 2025

PORCENTAJES DE POBLACIÓN JOVEN EN EL PARO REGISTRADO POR COMUNIDADES AUTÓNOMAS Y PROVINCIAS

POBLACIÓN DE 16 A 34 AÑOS - AMBOS SEXOS

Comunidades Autónomas, Provincias	TOTAL 16y+ años	MENORES DE 35 AÑOS			
		TOTAL 16-34 años	% jov en cada Prov y CCAA	Distribución s/ Total	Distribución en CCAA
Alicante-Alacant	126.204	25.232	19,99%	0,97%	8,07%
Castellón-Castelló	33.603	7.598	22,61%	0,29%	2,43%
Valencia-València	152.700	34.197	22,39%	1,32%	10,94%
COMUNITAT VALENCIANA	312.507	67.027	21,45%	2,58%	21,45%
Badajoz	47.776	11.773	24,64%	0,45%	16,09%
Cáceres	25.374	6.228	24,54%	0,24%	8,51%
EXTREMADURA	73.150	18.001	24,61%	0,69%	24,61%
A Coruña	47.902	9.649	20,14%	0,37%	7,98%
Lugo	12.004	2.607	21,72%	0,10%	2,15%
Ourense	14.411	2.928	20,32%	0,11%	2,42%
Pontevedra	46.660	9.032	19,36%	0,35%	7,47%
GALICIA	120.977	24.216	20,02%	0,93%	20,02%
MADRID, COMUNIDAD DE	291.742	67.606	23,17%	2,61%	
MURCIA, REGIÓN DE	80.567	22.059	27,38%	0,85%	
NAVARRA, COM. FORAL DE	30.678	8.481	27,65%	0,33%	
Araba/Álava	18.575	4.750	25,57%	0,18%	4,38%
Bizkaia	61.237	15.289	24,97%	0,59%	14,10%
Gipuzkoa	28.641	7.529	26,29%	0,29%	6,94%
PAÍS VASCO	108.453	27.568	25,42%	1,06%	25,42%
RIOJA, LA	12.737	2.856	22,42%	0,11%	
CEUTA	9.096	2.757	30,31%	0,11%	
MELILLA	8.866	2.904	32,75%	0,11%	
TOTAL ESTATAL	2.593.449	608.172	23,45%	23,45%	

febrero 2025

PORCENTAJES DE POBLACIÓN JOVEN EN EL PARO REGISTRADO POR COMUNIDADES AUTÓNOMAS Y PROVINCIAS

POBLACIÓN DE 16 A 34 AÑOS - MUJERES

Comunidades Autónomas, Provincias	TOTAL 16y+ años	MENORES DE 35 AÑOS				
		TOTAL 16-34 años	% jov en cada Prov y CCAA	Distribución s/ Total	Distribución s/ SEXO	Distribución en CCAA
Almería	27.246	6.689	24,55%	0,43%	54,78%	1,68%
Cádiz	77.041	16.362	21,24%	1,05%	56,46%	4,12%
Córdoba	34.944	8.445	24,17%	0,54%	59,31%	2,12%
Granada	42.426	11.492	27,09%	0,74%	56,75%	2,89%
Huelva	19.671	4.418	22,46%	0,28%	53,16%	1,11%
Jaén	25.159	6.741	26,79%	0,43%	63,11%	1,70%
Málaga	73.609	15.237	20,70%	0,97%	54,77%	3,83%
Sevilla	97.372	22.252	22,85%	1,42%	56,42%	5,60%
ANDALUCÍA	397.468	91.636	23,05%	5,86%	56,59%	23,05%
Huesca	4.276	1.104	25,82%	0,07%	54,25%	3,42%
Teruel	2.689	676	25,14%	0,04%	51,60%	2,09%
Zaragoza	25.340	5.744	22,67%	0,37%	55,12%	17,78%
ARAGÓN	32.305	7.524	23,29%	0,48%	54,66%	23,29%
ASTURIAS, PRINCIPADO DE	32.353	6.318	19,53%	0,40%	53,35%	
BALEARS, ILLES	16.773	4.350	25,93%	0,28%	52,40%	
Las Palmas	46.602	8.914	19,13%	0,57%	53,50%	9,84%
Santa Cruz de Tenerife	43.964	8.562	19,48%	0,55%	54,98%	9,45%
CANARIAS	90.566	17.476	19,30%	1,12%	54,22%	19,30%
CANTABRIA	17.717	3.543	20,00%	0,23%	52,95%	
Albacete	15.955	3.137	19,66%	0,20%	58,76%	3,65%
Ciudad Real	23.588	5.131	21,75%	0,33%	61,49%	5,96%
Cuenca	6.185	1.321	21,36%	0,08%	55,83%	1,54%
Guadalajara	8.194	1.640	20,01%	0,10%	54,29%	1,91%
Toledo	32.110	6.199	19,31%	0,40%	58,09%	7,21%
CASTILLA-LA MANCHA	86.032	17.428	20,26%	1,12%	58,60%	20,26%
Ávila	5.319	1.090	20,49%	0,07%	54,91%	1,66%
Burgos	8.489	1.764	20,78%	0,11%	52,66%	2,69%
León	13.240	2.640	19,94%	0,17%	52,66%	4,03%
Palencia	3.925	948	24,15%	0,06%	56,00%	1,45%
Salamanca	10.820	2.472	22,85%	0,16%	54,28%	3,77%
Segovia	2.939	656	22,32%	0,04%	52,15%	1,00%
Soria	1.562	409	26,18%	0,03%	49,46%	0,62%
Valladolid	13.974	3.147	22,52%	0,20%	55,94%	4,80%
Zamora	5.242	1.104	21,06%	0,07%	55,53%	1,69%
CASTILLA Y LEÓN	65.510	14.230	21,72%	0,91%	54,12%	21,72%
Barcelona	142.242	28.234	19,85%	1,81%	52,62%	14,68%
Girona	17.231	3.814	22,13%	0,24%	53,02%	1,98%
Lleida	9.518	2.258	23,72%	0,14%	54,12%	1,17%
Tarragona	23.400	4.916	21,01%	0,31%	55,39%	2,56%
CATALUÑA	192.391	39.222	20,39%	2,51%	53,08%	20,39%

febrero 2025

PORCENTAJES DE POBLACIÓN JOVEN EN EL PARO REGISTRADO POR COMUNIDADES AUTÓNOMAS Y PROVINCIAS

POBLACIÓN DE 16 A 34 AÑOS - MUJERES

Comunidades Autónomas, Provincias	TOTAL 16y+ años	MENORES DE 35 AÑOS				
		TOTAL 16-34 años	% jov en cada Prov y CCAA	Distribución s/ Total	Distribución s/ SEXO	Distribución en CCAA
Alicante-Alacant	76.276	13.974	18,32%	0,89%	55,38%	7,32%
Castellón-Castelló	20.690	4.305	20,81%	0,28%	56,66%	2,26%
Valencia-València	93.897	18.993	20,23%	1,22%	55,54%	9,95%
COMUNITAT VALENCIANA	190.863	37.272	19,53%	2,38%	55,61%	19,53%
Badajoz	31.572	7.027	22,26%	0,45%	59,69%	14,90%
Cáceres	15.583	3.632	23,31%	0,23%	58,32%	7,70%
EXTREMADURA	47.155	10.659	22,60%	0,68%	59,21%	22,60%
A Coruña	27.852	5.112	18,35%	0,33%	52,98%	7,30%
Lugo	6.782	1.416	20,88%	0,09%	54,32%	2,02%
Ourense	8.252	1.553	18,82%	0,10%	53,04%	2,22%
Pontevedra	27.181	4.676	17,20%	0,30%	51,77%	6,67%
GALICIA	70.067	12.757	18,21%	0,82%	52,68%	18,21%
MADRID, COMUNIDAD DE	172.956	36.021	20,83%	2,30%	53,28%	
MURCIA, REGIÓN DE	50.050	12.446	24,87%	0,80%	56,42%	
NAVARRA, COM. FORAL DE	18.890	4.971	26,32%	0,32%	58,61%	
Araba/Álava	11.127	2.725	24,49%	0,17%	57,37%	4,34%
Bizkaia	35.166	8.165	23,22%	0,52%	53,40%	13,01%
Gipuzkoa	16.462	4.114	24,99%	0,26%	54,64%	6,56%
PAÍS VASCO	62.755	15.004	23,91%	0,96%	54,43%	23,91%
RIOJA, LA	7.729	1.574	20,36%	0,10%	55,11%	
CEUTA	5.614	1.616	28,79%	0,10%	58,61%	
MELILLA	5.760	1.832	31,81%	0,12%	63,09%	
TOTAL ESTATAL	1.562.954	335.879	21,49%	21,49%	55,23%	

febrero 2025

PORCENTAJES DE POBLACIÓN JOVEN EN EL PARO REGISTRADO POR COMUNIDADES AUTÓNOMAS Y PROVINCIAS

POBLACIÓN DE 16 A 34 AÑOS - VARONES

Comunidades Autónomas, Provincias	TOTAL 16y+ años	MENORES DE 35 AÑOS				
		TOTAL 16-34 años	% jov en cada Prov y CCAA	Distribución s/ Total	Distribución s/ SEXO	Distribución en CCAA
Almería	19.426	5.522	28,43%	0,54%	45,22%	2,24%
Cádiz	45.195	12.618	27,92%	1,22%	43,54%	5,11%
Córdoba	20.463	5.793	28,31%	0,56%	40,69%	2,35%
Granada	29.552	8.759	29,64%	0,85%	43,25%	3,55%
Huelva	13.635	3.892	28,54%	0,38%	46,84%	1,58%
Jaén	12.219	3.941	32,25%	0,38%	36,89%	1,60%
Málaga	47.486	12.585	26,50%	1,22%	45,23%	5,10%
Sevilla	59.030	17.186	29,11%	1,67%	43,58%	6,96%
ANDALUCÍA	247.006	70.296	28,46%	6,82%	43,41%	28,46%
Huesca	2.881	931	32,32%	0,09%	45,75%	4,59%
Teruel	1.879	634	33,74%	0,06%	48,40%	3,13%
Zaragoza	15.520	4.677	30,14%	0,45%	44,88%	23,06%
ARAGÓN	20.280	6.242	30,78%	0,61%	45,34%	30,78%
ASTURIAS, PRINCIPADO DE	22.604	5.524	24,44%	0,54%	46,65%	
BALEARS, ILLES	12.634	3.952	31,28%	0,38%	47,60%	
Las Palmas	34.863	7.747	22,22%	0,75%	46,50%	11,51%
Santa Cruz de Tenerife	32.422	7.011	21,62%	0,68%	45,02%	10,42%
CANARIAS	67.285	14.758	21,93%	1,43%	45,78%	21,93%
CANTABRIA	12.263	3.148	25,67%	0,31%	47,05%	
Albacete	8.017	2.202	27,47%	0,21%	41,24%	4,88%
Ciudad Real	11.157	3.213	28,80%	0,31%	38,51%	7,12%
Cuenca	3.730	1.045	28,02%	0,10%	44,17%	2,32%
Guadalajara	5.226	1.381	26,43%	0,13%	45,71%	3,06%
Toledo	17.000	4.473	26,31%	0,43%	41,91%	9,91%
CASTILLA-LA MANCHA	45.130	12.314	27,29%	1,19%	41,40%	27,29%
Ávila	3.596	895	24,89%	0,09%	45,09%	2,01%
Burgos	5.771	1.586	27,48%	0,15%	47,34%	3,57%
León	9.304	2.373	25,51%	0,23%	47,34%	5,34%
Palencia	2.567	745	29,02%	0,07%	44,00%	1,68%
Salamanca	7.139	2.082	29,16%	0,20%	45,72%	4,69%
Segovia	2.147	602	28,04%	0,06%	47,85%	1,35%
Soria	1.279	418	32,68%	0,04%	50,54%	0,94%
Valladolid	8.862	2.479	27,97%	0,24%	44,06%	5,58%
Zamora	3.764	884	23,49%	0,09%	44,47%	1,99%
CASTILLA Y LEÓN	44.429	12.064	27,15%	1,17%	45,88%	27,15%
Barcelona	105.746	25.419	24,04%	2,47%	47,38%	17,91%
Girona	12.993	3.380	26,01%	0,33%	46,98%	2,38%
Lleida	6.809	1.914	28,11%	0,19%	45,88%	1,35%
Tarragona	16.382	3.959	24,17%	0,38%	44,61%	2,79%
CATALUÑA	141.930	34.672	24,43%	3,36%	46,92%	24,43%

febrero 2025

PORCENTAJES DE POBLACIÓN JOVEN EN EL PARO REGISTRADO POR COMUNIDADES AUTÓNOMAS Y PROVINCIAS

POBLACIÓN DE 16 A 34 AÑOS - VARONES

Comunidades Autónomas, Provincias	TOTAL 16y+ años	MENORES DE 35 AÑOS				
		TOTAL 16-34 años	% jov en cada Prov y CCAA	Distribución s/ Total	Distribución s/ SEXO	Distribución en CCAA
Alicante-Alacant	49.928	11.258	22,55%	1,09%	44,62%	9,25%
Castellón-Castelló	12.913	3.293	25,50%	0,32%	43,34%	2,71%
Valencia-València	58.803	15.204	25,86%	1,48%	44,46%	12,50%
COMUNITAT VALENCIANA	121.644	29.755	24,46%	2,89%	44,39%	24,46%
Badajoz	16.204	4.746	29,29%	0,46%	40,31%	18,26%
Cáceres	9.791	2.596	26,51%	0,25%	41,68%	9,99%
EXTREMADURA	25.995	7.342	28,24%	0,71%	40,79%	28,24%
A Coruña	20.050	4.537	22,63%	0,44%	47,02%	8,91%
Lugo	5.222	1.191	22,81%	0,12%	45,68%	2,34%
Ourense	6.159	1.375	22,33%	0,13%	46,96%	2,70%
Pontevedra	19.479	4.356	22,36%	0,42%	48,23%	8,56%
GALICIA	50.910	11.459	22,51%	1,11%	47,32%	22,51%
MADRID, COMUNIDAD DE	118.786	31.585	26,59%	3,07%	46,72%	
MURCIA, REGIÓN DE	30.517	9.613	31,50%	0,93%	43,58%	
NAVARRA, COM. FORAL DE	11.788	3.510	29,78%	0,34%	41,39%	
Araba/Álava	7.448	2.025	27,19%	0,20%	42,63%	4,43%
Bizkaia	26.071	7.124	27,33%	0,69%	46,60%	15,59%
Gipuzkoa	12.179	3.415	28,04%	0,33%	45,36%	7,47%
PAÍS VASCO	45.698	12.564	27,49%	1,22%	45,57%	27,49%
RIOJA, LA	5.008	1.282	25,60%	0,12%	44,89%	
CEUTA	3.482	1.141	32,77%	0,11%	41,39%	
MELILLA	3.106	1.072	34,51%	0,10%	36,91%	
TOTAL ESTATAL	1.030.495	272.293	26,42%	26,42%	44,77%	