



*cifras  
jóvenes*

## Paro Registrado

Avance resultados  
**Jóvenes 16-24 años**

**enero  
2025**

OBSERVATORIO DE LA  
JUVENTUD EN ESPAÑA

estadística-injuve



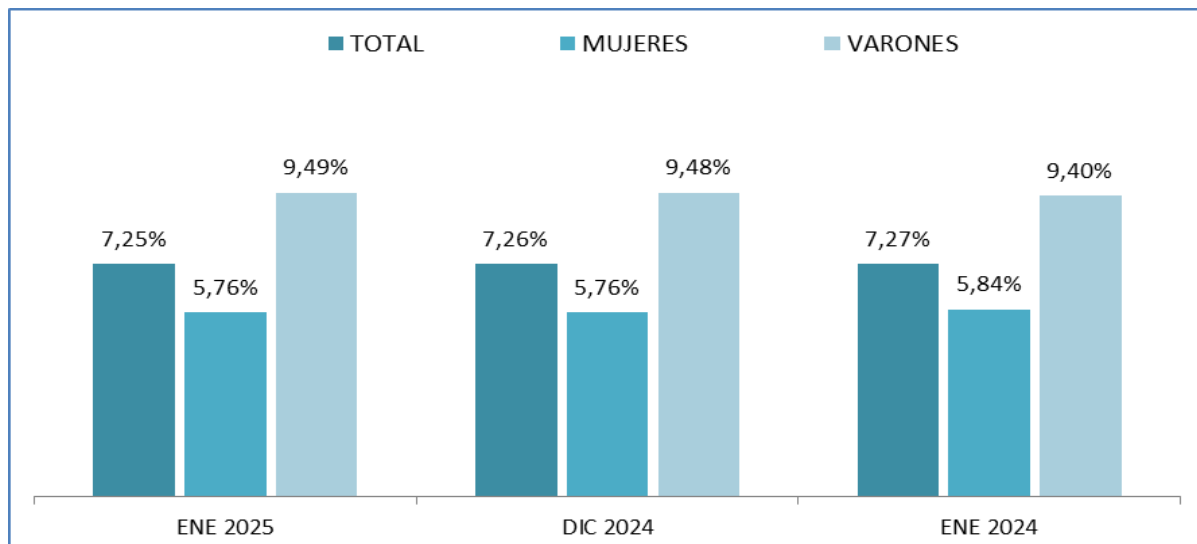
## Enero 2025

### PARO REGISTRADO POR SEXO Y EDADES

|                           | Enero 2025       | Variación Mensual Diciembre 2024 |              |                  | Variación Anual Enero 2024 |              |                  |
|---------------------------|------------------|----------------------------------|--------------|------------------|----------------------------|--------------|------------------|
|                           | Dato             | Absoluta                         | Relativa     | Dato             | Absoluta                   | Relativa     | Dato             |
| <b>MENORES DE 25 AÑOS</b> |                  |                                  |              |                  |                            |              |                  |
| Varones                   | 98.273           | +691                             | +0,71        | 97.582           | -5.950                     | -5,71        | 104.223          |
| Mujeres                   | 90.091           | +1.872                           | +2,12        | 88.219           | -6.840                     | -7,06        | 96.931           |
| <b>Ambos sexos</b>        | <b>188.364</b>   | <b>+2.563</b>                    | <b>+1,38</b> | <b>185.801</b>   | <b>-12.790</b>             | <b>-6,36</b> | <b>201.154</b>   |
| <b>DE 25 y MÁS AÑOS</b>   |                  |                                  |              |                  |                            |              |                  |
| Varones                   | 937.739          | +6.165                           | +0,66        | 931.574          | -67.021                    | -6,67        | 1.004.760        |
| Mujeres                   | 1.473.340        | +29.997                          | +2,08        | 1.443.343        | -88.606                    | -5,67        | 1.561.946        |
| <b>Ambos sexos</b>        | <b>2.411.079</b> | <b>+36.162</b>                   | <b>+1,52</b> | <b>2.374.917</b> | <b>-155.627</b>            | <b>-6,06</b> | <b>2.566.706</b> |
| <b>TOTALES</b>            |                  |                                  |              |                  |                            |              |                  |
| Varones                   | 1.036.012        | +6.856                           | +0,67        | 1.029.156        | -72.971                    | -6,58        | 1.108.983        |
| Mujeres                   | 1.563.431        | +31.869                          | +2,08        | 1.531.562        | -95.446                    | -5,75        | 1.658.877        |
| <b>Ambos sexos</b>        | <b>2.599.443</b> | <b>+38.725</b>                   | <b>+1,51</b> | <b>2.560.718</b> | <b>-168.417</b>            | <b>-6,08</b> | <b>2.767.860</b> |

### MENORES DE 25 AÑOS EN EL PARO REGISTRADO

Para cada caso porcentajes sobre el total de Paro Registrado



Fuente: Elaboración propia a partir de datos del Servicio Público de Empleo Estatal,  
DEMANDANTES DE EMPLEO, PARO, CONTRATOS Y PRESTACIONES POR DESEMPLEO

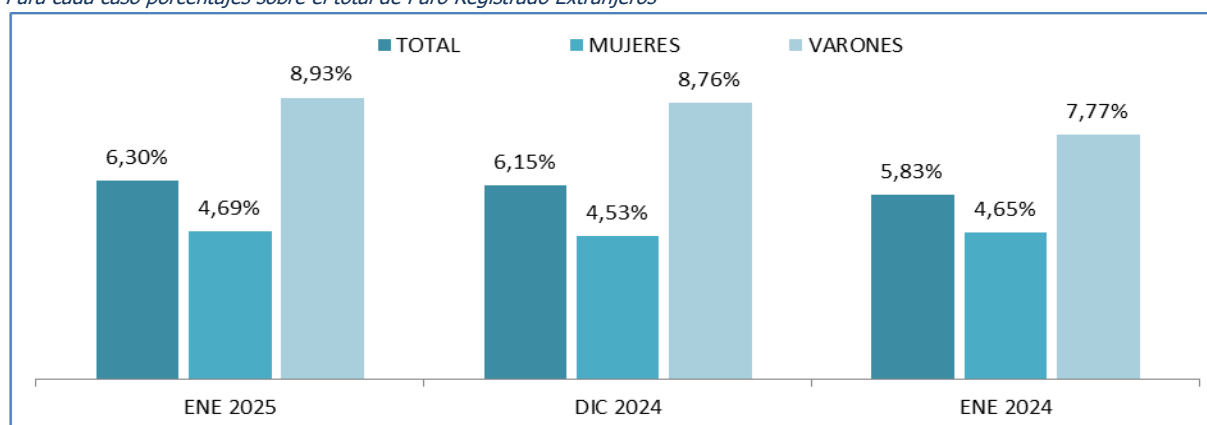
## Enero 2025

### PARO REGISTRADO (EXTRANJEROS) POR SEXO Y EDADES

|                           | Enero 2025     | VARIACIONES                      |              |                |                            |              |                | Enero 2025     |                  |
|---------------------------|----------------|----------------------------------|--------------|----------------|----------------------------|--------------|----------------|----------------|------------------|
|                           |                | Variación Mensual Diciembre 2024 |              |                | Variación Anual Enero 2024 |              |                | Zona Origen    |                  |
|                           |                | Dato                             | Absoluta     | Relativa       | Dato                       | Absoluta     | Relativa       | Dato           | País Comunitario |
| <b>MENORES DE 25 AÑOS</b> |                |                                  |              |                |                            |              |                |                |                  |
| Varones                   | 12.222         | +379                             | +3,20        | 11.843         | +1.357                     | +12,49       | 10.865         | 2.705          | 9.517            |
| Mujeres                   | 10.477         | +638                             | +6,48        | 9.839          | -177                       | -1,66        | 10.654         | 2.716          | 7.761            |
| <b>Ambos sexos</b>        | <b>22.699</b>  | <b>+1.017</b>                    | <b>+4,69</b> | <b>21.682</b>  | <b>+1.180</b>              | <b>+5,48</b> | <b>21.519</b>  | <b>5.421</b>   | <b>17.278</b>    |
| <b>DE 25 Y MÁS AÑOS</b>   |                |                                  |              |                |                            |              |                |                |                  |
| Varones                   | 124.662        | +1.304                           | +1,06        | 123.358        | -4.391                     | -3,40        | 129.053        | 41.863         | 82.799           |
| Mujeres                   | 213.142        | +5.822                           | +2,81        | 207.320        | -5.263                     | -2,41        | 218.405        | 61.248         | 151.894          |
| <b>Ambos sexos</b>        | <b>337.804</b> | <b>+7.126</b>                    | <b>+2,15</b> | <b>330.678</b> | <b>-9.654</b>              | <b>-2,78</b> | <b>347.458</b> | <b>103.111</b> | <b>234.693</b>   |
| <b>TOTALES</b>            |                |                                  |              |                |                            |              |                |                |                  |
| Varones                   | 136.884        | +1.683                           | +1,24        | 135.201        | -3.034                     | -2,17        | 139.918        | 44.568         | 92.316           |
| Mujeres                   | 223.619        | +6.460                           | +2,97        | 217.159        | -5.440                     | -2,37        | 229.059        | 63.964         | 159.655          |
| <b>Ambos sexos</b>        | <b>360.503</b> | <b>+8.143</b>                    | <b>+2,31</b> | <b>352.360</b> | <b>-8.474</b>              | <b>-2,30</b> | <b>368.977</b> | <b>108.532</b> | <b>251.971</b>   |

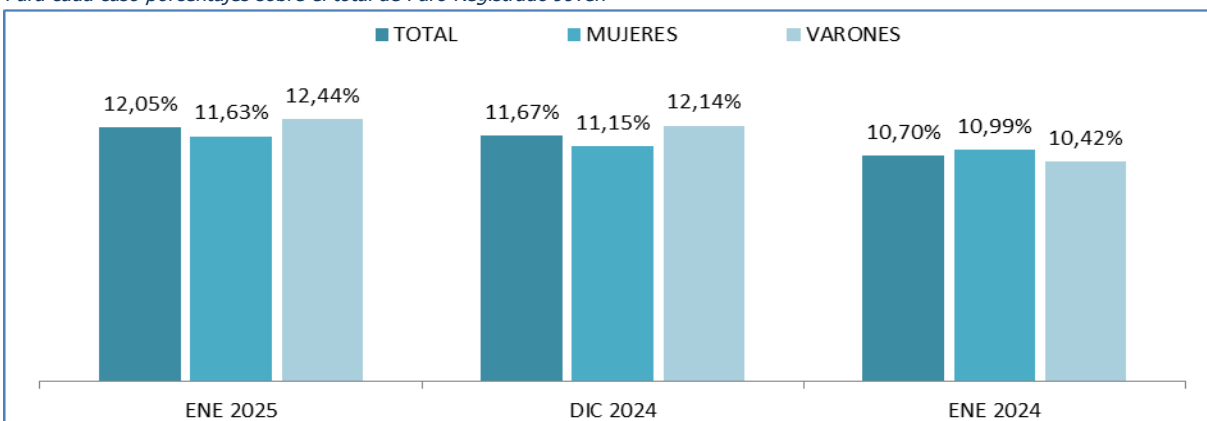
### MENORES DE 25 AÑOS EXTRANJEROS EN EL PARO REGISTRADO EXTRANJEROS

Para cada caso porcentajes sobre el total de Paro Registrado Extranjeros



### MENORES DE 25 AÑOS EXTRANJEROS EN EL PARO REGISTRADO JOVEN

Para cada caso porcentajes sobre el total de Paro Registrado Joven



Fuente: Elaboración propia a partir de datos del Servicio Público de Empleo Estatal, DEMANDANTES DE EMPLEO, PARO, CONTRATOS Y PRESTACIONES POR DESEMPLEO

## Enero 2025

### PARO REGISTRADO SEGÚN SEXO, EDADES Y RELACIÓN ENTRE SEXOS, POR COMUNIDADES AUTÓNOMAS Y PROVINCIAS

|                                | TOTAL EDADES   |                |                | MENORES DE 25 AÑOS |               |               | DE 25 Y MÁS AÑOS |                |                | RELACIÓN ENTRE SEXOS* |              |              |
|--------------------------------|----------------|----------------|----------------|--------------------|---------------|---------------|------------------|----------------|----------------|-----------------------|--------------|--------------|
|                                | TOTAL          | Varones        | Mujeres        | TOTAL              | Varones       | Mujeres       | TOTAL            | Varones        | Mujeres        | TOTAL                 | <25 años     | RESTO EDADES |
| Almería                        | 46.067         | 19.365         | 26.702         | 3.869              | 2.057         | 1.812         | 42.198           | 17.308         | 24.890         | 72,5                  | 113,5        | 69,5         |
| Cádiz                          | 121.211        | 45.801         | 75.410         | 9.385              | 4.754         | 4.631         | 111.826          | 41.047         | 70.779         | 60,7                  | 102,7        | 58,0         |
| Córdoba                        | 54.320         | 20.368         | 33.952         | 4.488              | 2.101         | 2.387         | 49.832           | 18.267         | 31.565         | 60,0                  | 88,0         | 57,9         |
| Granada                        | 70.647         | 29.312         | 41.335         | 6.529              | 3.170         | 3.359         | 64.118           | 26.142         | 37.976         | 70,9                  | 94,4         | 68,8         |
| Huelva                         | 34.074         | 14.189         | 19.885         | 3.168              | 1.705         | 1.463         | 30.906           | 12.484         | 18.422         | 71,4                  | 116,5        | 67,8         |
| Jaén                           | 35.793         | 11.386         | 24.407         | 3.051              | 1.232         | 1.819         | 32.742           | 10.154         | 22.588         | 46,7                  | 67,7         | 45,0         |
| Málaga                         | 119.074        | 47.370         | 71.704         | 8.763              | 4.693         | 4.070         | 110.311          | 42.677         | 67.634         | 66,1                  | 115,3        | 63,1         |
| Sevilla                        | 153.653        | 58.708         | 94.945         | 13.071             | 6.621         | 6.450         | 140.582          | 52.087         | 88.495         | 61,8                  | 102,7        | 58,9         |
| <b>ANDALUCIA</b>               | <b>634.839</b> | <b>246.499</b> | <b>388.340</b> | <b>52.324</b>      | <b>26.333</b> | <b>25.991</b> | <b>582.515</b>   | <b>220.166</b> | <b>362.349</b> | <b>63,5</b>           | <b>101,3</b> | <b>60,8</b>  |
| Huesca                         | 6.812          | 2.837          | 3.975          | 685                | 370           | 315           | 6.127            | 2.467          | 3.660          | 71,4                  | 117,5        | 67,4         |
| Teruel                         | 4.419          | 1.836          | 2.583          | 441                | 253           | 188           | 3.978            | 1.583          | 2.395          | 71,1                  | 134,6        | 66,1         |
| Zaragoza                       | 39.567         | 15.281         | 24.286         | 3.368              | 1.837         | 1.531         | 36.199           | 13.444         | 22.755         | 62,9                  | 120,0        | 59,1         |
| <b>ARAGON</b>                  | <b>50.798</b>  | <b>19.954</b>  | <b>30.844</b>  | <b>4.494</b>       | <b>2.460</b>  | <b>2.034</b>  | <b>46.304</b>    | <b>17.494</b>  | <b>28.810</b>  | <b>64,7</b>           | <b>120,9</b> | <b>60,7</b>  |
| <b>ASTURIAS, PRINCIPADO DE</b> | <b>53.180</b>  | <b>22.229</b>  | <b>30.951</b>  | <b>3.750</b>       | <b>2.020</b>  | <b>1.730</b>  | <b>49.430</b>    | <b>20.209</b>  | <b>29.221</b>  | <b>71,8</b>           | <b>116,8</b> | <b>69,2</b>  |
| <b>BALEARS, ILLES</b>          | <b>30.192</b>  | <b>13.209</b>  | <b>16.983</b>  | <b>3.875</b>       | <b>2.154</b>  | <b>1.721</b>  | <b>26.317</b>    | <b>11.055</b>  | <b>15.262</b>  | <b>77,8</b>           | <b>125,2</b> | <b>72,4</b>  |
| Las Palmas                     | 80.821         | 34.725         | 46.096         | 4.580              | 2.483         | 2.097         | 76.241           | 32.242         | 43.999         | 75,3                  | 118,4        | 73,3         |
| Santa Cruz de Tenerife         | 75.523         | 32.481         | 43.042         | 3.989              | 2.180         | 1.809         | 71.534           | 30.301         | 41.233         | 75,5                  | 120,5        | 73,5         |
| <b>CANARIAS</b>                | <b>156.344</b> | <b>67.206</b>  | <b>89.138</b>  | <b>8.569</b>       | <b>4.663</b>  | <b>3.906</b>  | <b>147.775</b>   | <b>62.543</b>  | <b>85.232</b>  | <b>75,4</b>           | <b>119,4</b> | <b>73,4</b>  |
| <b>CANTABRIA</b>               | <b>29.427</b>  | <b>12.192</b>  | <b>17.235</b>  | <b>1.976</b>       | <b>1.036</b>  | <b>940</b>    | <b>27.451</b>    | <b>11.156</b>  | <b>16.295</b>  | <b>70,7</b>           | <b>110,2</b> | <b>68,5</b>  |
| Albacete                       | 23.499         | 7.917          | 15.582         | 1.767              | 877           | 890           | 21.732           | 7.040          | 14.692         | 50,8                  | 98,5         | 47,9         |
| Ciudad Real                    | 34.220         | 11.141         | 23.079         | 2.613              | 1.253         | 1.360         | 31.607           | 9.888          | 21.719         | 48,3                  | 92,1         | 45,5         |
| Cuenca                         | 9.575          | 3.663          | 5.912          | 747                | 410           | 337           | 8.828            | 3.253          | 5.575          | 62,0                  | 121,7        | 58,3         |
| Guadalajara                    | 12.676         | 4.957          | 7.719          | 848                | 475           | 373           | 11.828           | 4.482          | 7.346          | 64,2                  | 127,3        | 61,0         |
| Toledo                         | 47.796         | 16.749         | 31.047         | 3.312              | 1.665         | 1.647         | 44.484           | 15.084         | 29.400         | 53,9                  | 101,1        | 51,3         |
| <b>CASTILLA-LA MANCHA</b>      | <b>127.766</b> | <b>44.427</b>  | <b>83.339</b>  | <b>9.287</b>       | <b>4.680</b>  | <b>4.607</b>  | <b>118.479</b>   | <b>39.747</b>  | <b>78.732</b>  | <b>53,3</b>           | <b>101,6</b> | <b>50,5</b>  |
| Ávila                          | 8.692          | 3.559          | 5.133          | 639                | 354           | 285           | 8.053            | 3.205          | 4.848          | 69,3                  | 124,2        | 66,1         |
| Burgos                         | 14.199         | 5.852          | 8.347          | 1.070              | 594           | 476           | 13.129           | 5.258          | 7.871          | 70,1                  | 124,8        | 66,8         |
| León                           | 21.795         | 8.979          | 12.816         | 1.493              | 783           | 710           | 20.302           | 8.196          | 12.106         | 70,1                  | 110,3        | 67,7         |
| Palencia                       | 6.384          | 2.639          | 3.745          | 541                | 279           | 262           | 5.843            | 2.360          | 3.483          | 70,5                  | 106,5        | 67,8         |
| Salamanca                      | 17.419         | 6.939          | 10.480         | 1.521              | 803           | 718           | 15.898           | 6.136          | 9.762          | 66,2                  | 111,8        | 62,9         |
| Segovia                        | 5.005          | 2.152          | 2.853          | 376                | 203           | 173           | 4.629            | 1.949          | 2.680          | 75,4                  | 117,3        | 72,7         |
| Soria                          | 2.725          | 1.225          | 1.500          | 268                | 163           | 105           | 2.457            | 1.062          | 1.395          | 81,7                  | 155,2        | 76,1         |
| Valladolid                     | 22.305         | 8.728          | 13.577         | 1.877              | 963           | 914           | 20.428           | 7.765          | 12.663         | 64,3                  | 105,4        | 61,3         |
| Zamora                         | 8.767          | 3.690          | 5.077          | 616                | 304           | 312           | 8.151            | 3.386          | 4.765          | 72,7                  | 97,4         | 71,1         |
| <b>CASTILLA Y LEON</b>         | <b>107.291</b> | <b>43.763</b>  | <b>63.528</b>  | <b>8.401</b>       | <b>4.446</b>  | <b>3.955</b>  | <b>98.890</b>    | <b>39.317</b>  | <b>59.573</b>  | <b>68,9</b>           | <b>112,4</b> | <b>66,0</b>  |
| Barcelona                      | 248.270        | 105.709        | 142.561        | 13.939             | 7.896         | 6.043         | 234.331          | 97.813         | 136.518        | 74,2                  | 130,7        | 71,6         |
| Girona                         | 30.459         | 13.240         | 17.219         | 2.370              | 1.345         | 1.025         | 28.089           | 11.895         | 16.194         | 76,9                  | 131,2        | 73,5         |
| Lleida                         | 16.469         | 6.896          | 9.573          | 1.339              | 729           | 610           | 15.130           | 6.167          | 8.963          | 72,0                  | 119,5        | 68,8         |
| Tarragona                      | 39.997         | 16.696         | 23.301         | 2.956              | 1.616         | 1.340         | 37.041           | 15.080         | 21.961         | 71,7                  | 120,6        | 68,7         |
| <b>CATALUÑA</b>                | <b>335.195</b> | <b>142.541</b> | <b>192.654</b> | <b>20.604</b>      | <b>11.586</b> | <b>9.018</b>  | <b>314.591</b>   | <b>130.955</b> | <b>183.636</b> | <b>74,0</b>           | <b>128,5</b> | <b>71,3</b>  |
| Alicante-Alacant               | 127.687        | 50.993         | 76.694         | 7.764              | 4.056         | 3.708         | 119.923          | 46.937         | 72.986         | 66,5                  | 109,4        | 64,3         |
| Castellón-Castelló             | 34.033         | 13.497         | 20.536         | 2.642              | 1.447         | 1.195         | 31.391           | 12.050         | 19.341         | 65,7                  | 121,1        | 62,3         |
| Valencia-València              | 153.783        | 60.362         | 93.421         | 11.106             | 5.840         | 5.266         | 142.677          | 54.522         | 88.155         | 64,6                  | 110,9        | 61,8         |
| <b>COMUNITAT VALENCIANA</b>    | <b>315.503</b> | <b>124.852</b> | <b>190.651</b> | <b>21.512</b>      | <b>11.343</b> | <b>10.169</b> | <b>293.991</b>   | <b>113.509</b> | <b>180.482</b> | <b>65,5</b>           | <b>111,5</b> | <b>62,9</b>  |
| Badajoz                        | 45.688         | 15.687         | 30.001         | 3.400              | 1.582         | 1.818         | 42.288           | 14.105         | 28.183         | 52,3                  | 87,0         | 50,0         |
| Cáceres                        | 24.419         | 9.717          | 14.702         | 1.938              | 950           | 988           | 22.481           | 8.767          | 13.714         | 66,1                  | 96,2         | 63,9         |
| <b>EXTREMADURA</b>             | <b>70.107</b>  | <b>25.404</b>  | <b>44.703</b>  | <b>5.338</b>       | <b>2.532</b>  | <b>2.806</b>  | <b>64.769</b>    | <b>22.872</b>  | <b>41.897</b>  | <b>56,8</b>           | <b>90,2</b>  | <b>54,6</b>  |
| A Coruña                       | 46.765         | 19.885         | 26.880         | 1.919              | 1.042         | 877           | 44.846           | 18.843         | 26.003         | 74,0                  | 118,8        | 72,5         |
| Lugo                           | 11.810         | 5.259          | 6.551          | 564                | 304           | 260           | 11.246           | 4.955          | 6.291          | 80,3                  | 116,9        | 78,8         |
| Ourense                        | 14.242         | 6.167          | 8.075          | 616                | 354           | 262           | 13.626           | 5.813          | 7.813          | 76,4                  | 135,1        | 74,4         |
| Pontevedra                     | 46.021         | 19.367         | 26.654         | 1.768              | 959           | 809           | 44.253           | 18.408         | 25.845         | 72,7                  | 118,5        | 71,2         |
| <b>GALICIA</b>                 | <b>118.838</b> | <b>50.678</b>  | <b>68.160</b>  | <b>4.867</b>       | <b>2.659</b>  | <b>2.208</b>  | <b>113.971</b>   | <b>48.019</b>  | <b>65.952</b>  | <b>74,4</b>           | <b>120,4</b> | <b>72,8</b>  |

## Enero 2025

### PARO REGISTRADO SEGÚN SEXO, EDADES Y RELACIÓN ENTRE SEXOS, POR COMUNIDADES AUTÓNOMAS Y PROVINCIAS

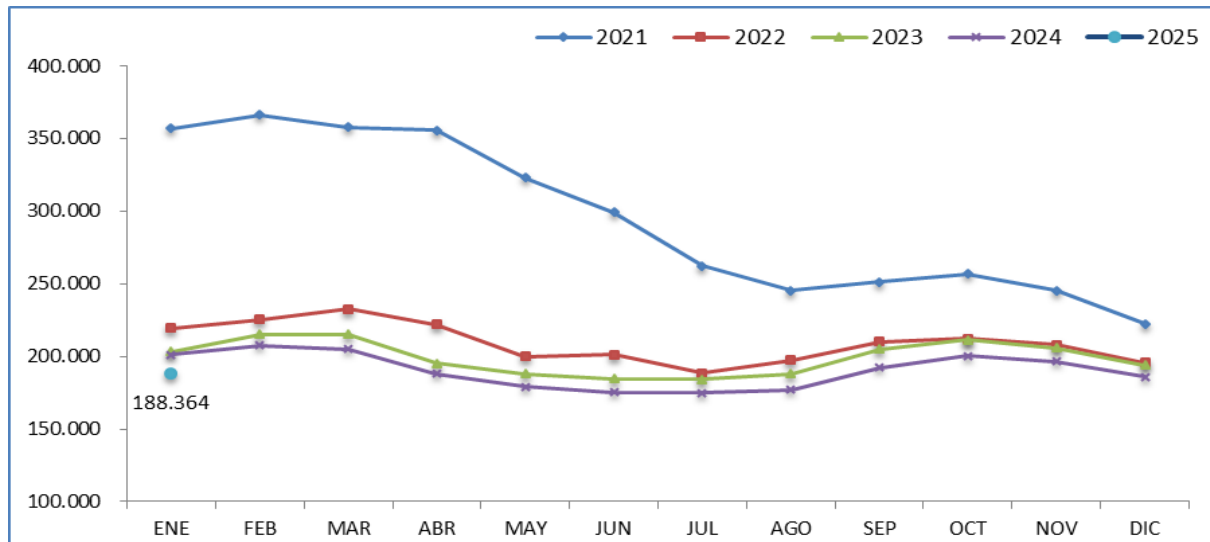
|                               | TOTAL EDADES     |                  |                  | MENORES DE 25 AÑOS |               |               | DE 25 Y MÁS AÑOS |                |                  | RELACIÓN ENTRE SEXOS* |              |              |
|-------------------------------|------------------|------------------|------------------|--------------------|---------------|---------------|------------------|----------------|------------------|-----------------------|--------------|--------------|
|                               | TOTAL            | Varones          | Mujeres          | TOTAL              | Varones       | Mujeres       | TOTAL            | Varones        | Mujeres          | TOTAL                 | <25 años     | RESTO EDADES |
| <b>MADRID, COMUNIDAD DE</b>   | <b>284.029</b>   | <b>116.314</b>   | <b>167.715</b>   | <b>18.357</b>      | <b>9.855</b>  | <b>8.502</b>  | <b>265.672</b>   | <b>106.459</b> | <b>159.213</b>   | <b>69,4</b>           | <b>115,9</b> | <b>66,9</b>  |
| <b>MURCIA, REGION DE</b>      | <b>78.956</b>    | <b>30.166</b>    | <b>48.790</b>    | <b>7.555</b>       | <b>3.874</b>  | <b>3.681</b>  | <b>71.401</b>    | <b>26.292</b>  | <b>45.109</b>    | <b>61,8</b>           | <b>105,2</b> | <b>58,3</b>  |
| <b>NAVARRA, COM. FORAL DE</b> | <b>30.355</b>    | <b>11.922</b>    | <b>18.433</b>    | <b>2.834</b>       | <b>1.459</b>  | <b>1.375</b>  | <b>27.521</b>    | <b>10.463</b>  | <b>17.058</b>    | <b>64,7</b>           | <b>106,1</b> | <b>61,3</b>  |
| Araba/Álava                   | 18.349           | 7.546            | 10.803           | 1.428              | 782           | 646           | 16.921           | 6.764          | 10.157           | 69,9                  | 121,1        | 66,6         |
| Bizkaia                       | 60.613           | 26.283           | 34.330           | 5.201              | 2.911         | 2.290         | 55.412           | 23.372         | 32.040           | 76,6                  | 127,1        | 72,9         |
| Gipuzkoa                      | 28.418           | 12.302           | 16.116           | 2.347              | 1.274         | 1.073         | 26.071           | 11.028         | 15.043           | 76,3                  | 118,7        | 73,3         |
| <b>PAIS VASCO</b>             | <b>107.380</b>   | <b>46.131</b>    | <b>61.249</b>    | <b>8.976</b>       | <b>4.967</b>  | <b>4.009</b>  | <b>98.404</b>    | <b>41.164</b>  | <b>57.240</b>    | <b>75,3</b>           | <b>123,9</b> | <b>71,9</b>  |
| <b>RIOJA, LA</b>              | <b>12.516</b>    | <b>5.009</b>     | <b>7.507</b>     | <b>942</b>         | <b>514</b>    | <b>428</b>    | <b>11.574</b>    | <b>4.495</b>   | <b>7.079</b>     | <b>66,7</b>           | <b>120,1</b> | <b>63,5</b>  |
| <b>CEUTA</b>                  | <b>9.482</b>     | <b>3.631</b>     | <b>5.851</b>     | <b>1.162</b>       | <b>573</b>    | <b>589</b>    | <b>8.320</b>     | <b>3.058</b>   | <b>5.262</b>     | <b>62,1</b>           | <b>97,3</b>  | <b>58,1</b>  |
| <b>MELILLA</b>                | <b>8.520</b>     | <b>3.029</b>     | <b>5.491</b>     | <b>978</b>         | <b>428</b>    | <b>550</b>    | <b>7.542</b>     | <b>2.601</b>   | <b>4.941</b>     | <b>55,2</b>           | <b>77,8</b>  | <b>52,6</b>  |
| <b>TOTAL ESTATAL</b>          | <b>2.560.718</b> | <b>1.029.156</b> | <b>1.531.562</b> | <b>185.801</b>     | <b>97.582</b> | <b>88.219</b> | <b>2.374.917</b> | <b>931.574</b> | <b>1.443.343</b> | <b>67,2</b>           | <b>110,6</b> | <b>64,5</b>  |

\* Relación entre sexos: Número de varones por cada 100 mujeres

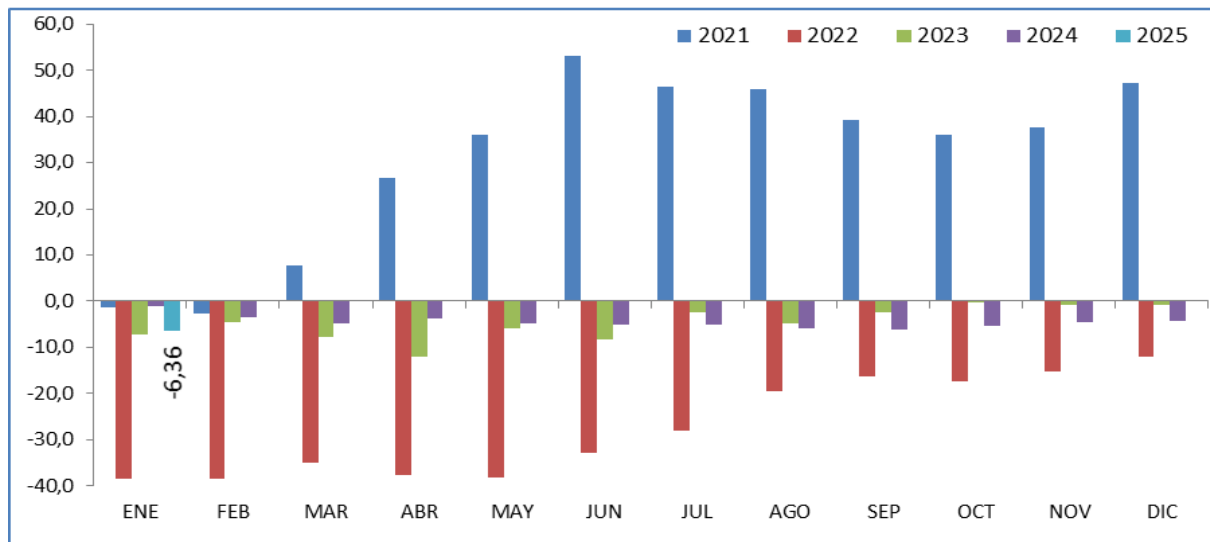
## Enero 2025

### Menores de 25 años

### EVOLUCIÓN MENSUAL DEL PARO REGISTRADO



### EVOLUCIÓN VARIACIÓN RELATIVA ANUAL DEL PARO REGISTRADO

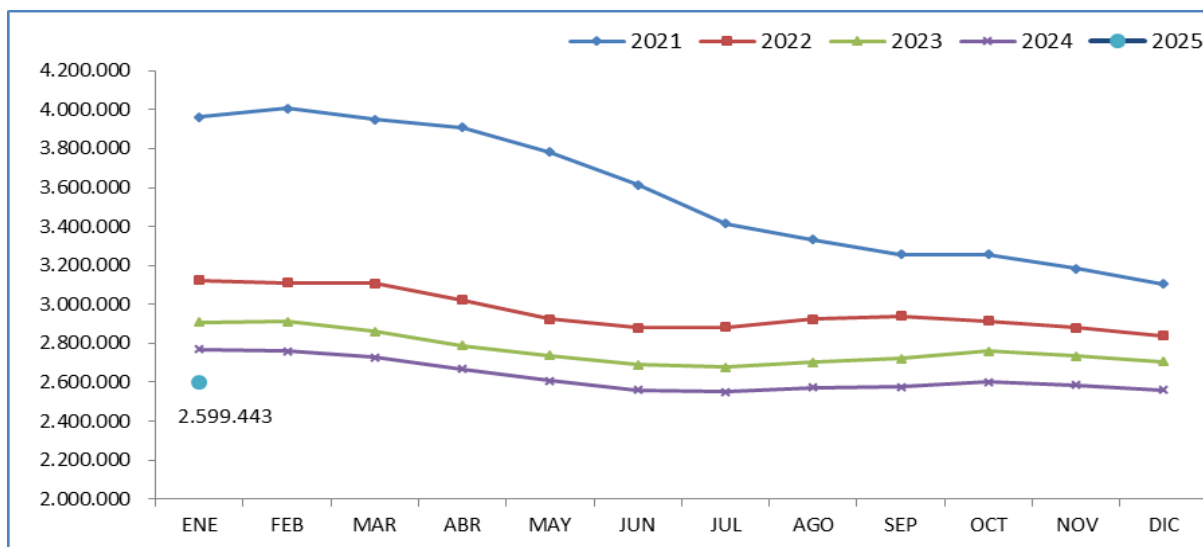


Fuente: Elaboración propia a partir de datos del Servicio Público de Empleo Estatal,  
DEMANDANTES DE EMPLEO, PARO, CONTRATOS Y PRESTACIONES POR DESEMPLEO

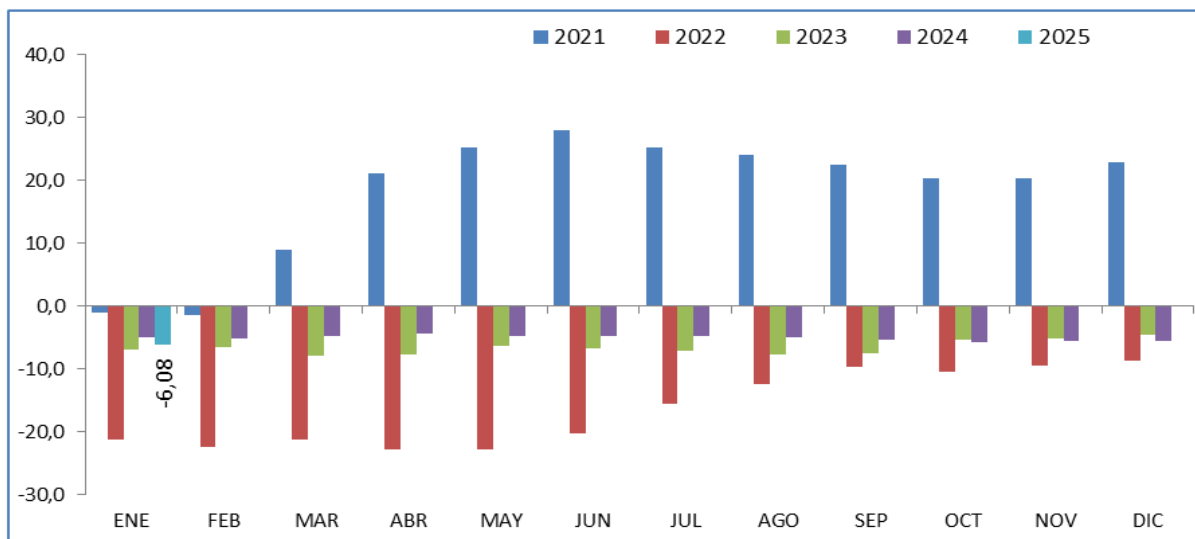
## Enero 2025

### Total 16 y más años

### EVOLUCIÓN MENSUAL DEL PARO REGISTRADO



### EVOLUCIÓN VARIACIÓN RELATIVA ANUAL DEL PARO REGISTRADO



Fuente: Elaboración propia a partir de datos del Servicio Público de Empleo Estatal,  
DEMANDANTES DE EMPLEO, PARO, CONTRATOS Y PRESTACIONES POR DESEMPLEO



## Enero 2025

### PARO REGISTRADO POR COMUNIDADES AUTÓNOMAS, PROVINCIAS Y SEXO MENORES DE 25 AÑOS - AMBOS SEXOS

| Comunidades Autónomas,<br>Provincias y sexo | Enero<br>2025 | Variación Mensual<br>Diciembre 2024 |              |               | Variación Anual<br>Enero 2024 |               |               |
|---|---------------|-------------------------------------|--------------|---------------|-------------------------------|---------------|---------------|
|   | Dato          | Absoluta                            | Relativa     | Dato          | Absoluta                      | Relativa      | Dato          |
| Almería                                     | 3.966         | +97                                 | +2,51        | 3.869         | -354                          | -8,19         | 4.320         |
| Cádiz                                       | 9.624         | +239                                | +2,55        | 9.385         | -1.172                        | -10,86        | 10.796        |
| Córdoba                                     | 4.467         | -21                                 | -0,47        | 4.488         | -642                          | -12,57        | 5.109         |
| Granada                                     | 6.664         | +135                                | +2,07        | 6.529         | -315                          | -4,51         | 6.979         |
| Huelva                                      | 3.121         | -47                                 | -1,48        | 3.168         | -192                          | -5,80         | 3.313         |
| Jaén  | 3.120         | +69                                 | +2,26        | 3.051         | -924                          | -22,85        | 4.044         |
| Málaga                                      | 9.143         | +380                                | +4,34        | 8.763         | -1.062                        | -10,41        | 10.205        |
| Sevilla                                     | 13.386        | +315                                | +2,41        | 13.071        | -1.340                        | -9,10         | 14.726        |
| <b>ANDALUCIA</b>                            | <b>53.491</b> | <b>+1.167</b>                       | <b>+2,23</b> | <b>52.324</b> | <b>-6.001</b>                 | <b>-10,09</b> | <b>59.492</b> |
| Huesca                                      | 741           | +56                                 | +8,18        | 685           | -42                           | -5,36         | 783           |
| Teruel                                      | 499           | +58                                 | +13,15       | 441           | +22                           | +4,61         | 477           |
| Zaragoza                                    | 3.507         | +139                                | +4,13        | 3.368         | +136                          | +4,03         | 3.371         |
| <b>ARAGON</b>                               | <b>4.747</b>  | <b>+253</b>                         | <b>+5,63</b> | <b>4.494</b>  | <b>+116</b>                   | <b>+2,50</b>  | <b>4.631</b>  |
| <b>ASTURIAS, PRINCIPADO DE</b>              | <b>3.966</b>  | <b>+216</b>                         | <b>+5,76</b> | <b>3.750</b>  | <b>-113</b>                   | <b>-2,77</b>  | <b>4.079</b>  |
| <b>BALEARS, ILLES</b>                       | <b>3.672</b>  | <b>-203</b>                         | <b>-5,24</b> | <b>3.875</b>  | <b>+323</b>                   | <b>+9,64</b>  | <b>3.349</b>  |
| Las Palmas                                  | 4.722         | +142                                | +3,10        | 4.580         | -450                          | -8,70         | 5.172         |
| Santa Cruz de Tenerife                      | 4.102         | +113                                | +2,83        | 3.989         | -383                          | -8,54         | 4.485         |
| <b>CANARIAS</b>                             | <b>8.824</b>  | <b>+255</b>                         | <b>+2,98</b> | <b>8.569</b>  | <b>-833</b>                   | <b>-8,63</b>  | <b>9.657</b>  |
| <b>CANTABRIA</b>                            | <b>2.050</b>  | <b>+74</b>                          | <b>+3,74</b> | <b>1.976</b>  | <b>-356</b>                   | <b>-14,80</b> | <b>2.406</b>  |
| Albacete                                    | 1.911         | +144                                | +8,15        | 1.767         | -17                           | -0,88         | 1.928         |
| Ciudad Real                                 | 2.600         | -13                                 | -0,50        | 2.613         | -183                          | -6,58         | 2.783         |
| Cuenca                                      | 788           | +41                                 | +5,49        | 747           | -17                           | -2,11         | 805           |
| Guadalajara                                 | 866           | +18                                 | +2,12        | 848           | -191                          | -18,07        | 1.057         |
| Toledo                                      | 3.397         | +85                                 | +2,57        | 3.312         | -211                          | -5,85         | 3.608         |
| <b>CASTILLA-LA MANCHA</b>                   | <b>9.562</b>  | <b>+275</b>                         | <b>+2,96</b> | <b>9.287</b>  | <b>-619</b>                   | <b>-6,08</b>  | <b>10.181</b> |
| Ávila                                       | 646           | +7                                  | +1,10        | 639           | -37                           | -5,42         | 683           |
| Burgos                                      | 1.123         | +53                                 | +4,95        | 1.070         | -81                           | -6,73         | 1.204         |
| León  | 1.588         | +95                                 | +6,36        | 1.493         | +32                           | +2,06         | 1.556         |
| Palencia                                    | 565           | +24                                 | +4,44        | 541           | -70                           | -11,02        | 635           |
| Salamanca                                   | 1.593         | +72                                 | +4,73        | 1.521         | +52                           | +3,37         | 1.541         |
| Segovia                                     | 370           | -6                                  | -1,60        | 376           | -40                           | -9,76         | 410           |
| Soria                                       | 307           | +39                                 | +14,55       | 268           | -18                           | -5,54         | 325           |
| Valladolid                                  | 1.914         | +37                                 | +1,97        | 1.877         | -251                          | -11,59        | 2.165         |
| Zamora                                      | 617           | +1                                  | +0,16        | 616           | -87                           | -12,36        | 704           |
| <b>CASTILLA Y LEON</b>                      | <b>8.723</b>  | <b>+322</b>                         | <b>+3,83</b> | <b>8.401</b>  | <b>-500</b>                   | <b>-5,42</b>  | <b>9.223</b>  |
| Barcelona                                   | 14.778        | +839                                | +6,02        | 13.939        | -503                          | -3,29         | 15.281        |
| Girona                                      | 2.381         | +11                                 | +0,46        | 2.370         | -44                           | -1,81         | 2.425         |
| Lleida                                      | 1.455         | +116                                | +8,66        | 1.339         | +83                           | +6,05         | 1.372         |
| Tarragona                                   | 3.051         | +95                                 | +3,21        | 2.956         | +25                           | +0,83         | 3.026         |
| <b>CATALUÑA</b>                             | <b>21.665</b> | <b>+1.061</b>                       | <b>+5,15</b> | <b>20.604</b> | <b>-439</b>                   | <b>-1,99</b>  | <b>22.104</b> |
| Alicante-Alacant                            | 6.998         | -766                                | -9,87        | 7.764         | -579                          | -7,64         | 7.577         |
| Castellón-Castelló                          | 2.327         | -315                                | -11,92       | 2.642         | -264                          | -10,19        | 2.591         |
| Valencia-València                           | 10.169        | -937                                | -8,44        | 11.106        | +78                           | +0,77         | 10.091        |
| <b>COMUNITAT VALENCIANA</b>                 | <b>19.494</b> | <b>-2.018</b>                       | <b>-9,38</b> | <b>21.512</b> | <b>-765</b>                   | <b>-3,78</b>  | <b>20.259</b> |

## Enero 2025

### PARO REGISTRADO POR COMUNIDADES AUTÓNOMAS, PROVINCIAS Y SEXO MENORES DE 25 AÑOS - AMBOS SEXOS

| Comunidades Autónomas,<br>Provincias y sexo | Enero<br>2025  | Variación Mensual<br>Diciembre 2024 |                 |                | Variación Anual<br>Enero 2024 |                 |                |
|---|----------------|-------------------------------------|-----------------|----------------|-------------------------------|-----------------|----------------|
|   | <i>Dato</i>    | <i>Absoluta</i>                     | <i>Relativa</i> | <i>Dato</i>    | <i>Absoluta</i>               | <i>Relativa</i> | <i>Dato</i>    |
| Badajoz                                     | 3.599          | +199                                | +5,85           | 3.400          | -295                          | -7,58           | 3.894          |
| Cáceres                                     | 2.009          | +71                                 | +3,66           | 1.938          | -201                          | -9,10           | 2.210          |
| <b>EXTREMADURA</b>                          | <b>5.608</b>   | <b>+270</b>                         | <b>+5,06</b>    | <b>5.338</b>   | <b>-496</b>                   | <b>-8,13</b>    | <b>6.104</b>   |
| A Coruña                                    | 1.977          | +58                                 | +3,02           | 1.919          | -51                           | -2,51           | 2.028          |
| Lugo  | 588            | +24                                 | +4,26           | 564            | +22                           | +3,89           | 566            |
| Ourense                                     | 616            | +0                                  | +0,00           | 616            | -99                           | -13,85          | 715            |
| Pontevedra                                  | 1.816          | +48                                 | +2,71           | 1.768          | -79                           | -4,17           | 1.895          |
| <b>GALICIA</b>                              | <b>4.997</b>   | <b>+130</b>                         | <b>+2,67</b>    | <b>4.867</b>   | <b>-207</b>                   | <b>-3,98</b>    | <b>5.204</b>   |
| <b>MADRID, COMUNIDAD DE</b>                 | <b>18.447</b>  | <b>+90</b>                          | <b>+0,49</b>    | <b>18.357</b>  | <b>-2.595</b>                 | <b>-12,33</b>   | <b>21.042</b>  |
| <b>MURCIA, REGION DE</b>                    | <b>7.721</b>   | <b>+166</b>                         | <b>+2,20</b>    | <b>7.555</b>   | <b>-305</b>                   | <b>-3,80</b>    | <b>8.026</b>   |
| <b>NAVARRA, COM. FORAL DE</b>               | <b>2.862</b>   | <b>+28</b>                          | <b>+0,99</b>    | <b>2.834</b>   | <b>+121</b>                   | <b>+4,41</b>    | <b>2.741</b>   |
| Araba/Álava                                 | 1.565          | +137                                | +9,59           | 1.428          | +71                           | +4,75           | 1.494          |
| Bizkaia                                     | 5.613          | +412                                | +7,92           | 5.201          | +222                          | +4,12           | 5.391          |
| Gipuzkoa                                    | 2.490          | +143                                | +6,09           | 2.347          | +31                           | +1,26           | 2.459          |
| <b>PAIS VASCO</b>                           | <b>9.668</b>   | <b>+692</b>                         | <b>+7,71</b>    | <b>8.976</b>   | <b>+324</b>                   | <b>+3,47</b>    | <b>9.344</b>   |
| <b>RIOJA, LA</b>                            | <b>975</b>     | <b>+33</b>                          | <b>+3,50</b>    | <b>942</b>     | <b>-38</b>                    | <b>-3,75</b>    | <b>1.013</b>   |
| <b>CEUTA</b>                                | <b>988</b>     | <b>-174</b>                         | <b>-14,97</b>   | <b>1.162</b>   | <b>-326</b>                   | <b>-24,81</b>   | <b>1.314</b>   |
| <b>MELILLA</b>                              | <b>904</b>     | <b>-74</b>                          | <b>-7,57</b>    | <b>978</b>     | <b>-81</b>                    | <b>-8,22</b>    | <b>985</b>     |
| <b>TOTAL ESTATAL</b>                        | <b>188.364</b> | <b>+2.563</b>                       | <b>+1,38</b>    | <b>185.801</b> | <b>-12.790</b>                | <b>-6,36</b>    | <b>201.154</b> |

Fuente: Elaboración propia a partir de datos del Servicio Público de Empleo Estatal,

AVANCE DE DATOS ESTADÍSTICO: PARO REGISTRADO

## Enero 2025

### PARO REGISTRADO POR COMUNIDADES AUTÓNOMAS, PROVINCIAS Y SEXO MENORES DE 25 AÑOS - MUJERES

| Comunidades Autónomas,<br>Provincias y sexo | Enero<br>2025 | Variación Mensual<br>Diciembre 2024 |              |               | Variación Anual<br>Enero 2024 |               |               |
|---|---------------|-------------------------------------|--------------|---------------|-------------------------------|---------------|---------------|
|   | Dato          | Absoluta                            | Relativa     | Dato          | Absoluta                      | Relativa      | Dato          |
| Almería                                     | 1.846         | +34                                 | +1,88        | 1.812         | -268                          | -12,68        | 2.114         |
| Cádiz                                       | 4.841         | +210                                | +4,53        | 4.631         | -628                          | -11,48        | 5.469         |
| Córdoba                                     | 2.407         | +20                                 | +0,84        | 2.387         | -310                          | -11,41        | 2.717         |
| Granada                                     | 3.427         | +68                                 | +2,02        | 3.359         | -119                          | -3,36         | 3.546         |
| Huelva                                      | 1.432         | -31                                 | -2,12        | 1.463         | -176                          | -10,95        | 1.608         |
| Jaén  | 1.825         | +6                                  | +0,33        | 1.819         | -423                          | -18,82        | 2.248         |
| Málaga                                      | 4.277         | +207                                | +5,09        | 4.070         | -524                          | -10,91        | 4.801         |
| Sevilla                                     | 6.635         | +185                                | +2,87        | 6.450         | -617                          | -8,51         | 7.252         |
| <b>ANDALUCIA</b>                            | <b>26.690</b> | <b>+699</b>                         | <b>+2,69</b> | <b>25.991</b> | <b>-3.065</b>                 | <b>-10,30</b> | <b>29.755</b> |
| Huesca                                      | 360           | +45                                 | +14,29       | 315           | -5                            | -1,37         | 365           |
| Teruel                                      | 206           | +18                                 | +9,57        | 188           | -9                            | -4,19         | 215           |
| Zaragoza                                    | 1.620         | +89                                 | +5,81        | 1.531         | -5                            | -0,31         | 1.625         |
| <b>ARAGON</b>                               | <b>2.186</b>  | <b>+152</b>                         | <b>+7,47</b> | <b>2.034</b>  | <b>-19</b>                    | <b>-0,86</b>  | <b>2.205</b>  |
| <b>ASTURIAS, PRINCIPADO DE</b>              | <b>1.796</b>  | <b>+66</b>                          | <b>+3,82</b> | <b>1.730</b>  | <b>-68</b>                    | <b>-3,65</b>  | <b>1.864</b>  |
| <b>BALEARS, ILLES</b>                       | <b>1.640</b>  | <b>-81</b>                          | <b>-4,71</b> | <b>1.721</b>  | <b>+121</b>                   | <b>+7,97</b>  | <b>1.519</b>  |
| Las Palmas                                  | 2.250         | +153                                | +7,30        | 2.097         | -147                          | -6,13         | 2.397         |
| Santa Cruz de Tenerife                      | 1.938         | +129                                | +7,13        | 1.809         | -100                          | -4,91         | 2.038         |
| <b>CANARIAS</b>                             | <b>4.188</b>  | <b>+282</b>                         | <b>+7,22</b> | <b>3.906</b>  | <b>-247</b>                   | <b>-5,57</b>  | <b>4.435</b>  |
| <b>CANTABRIA</b>                            | <b>971</b>    | <b>+31</b>                          | <b>+3,30</b> | <b>940</b>    | <b>-161</b>                   | <b>-14,22</b> | <b>1.132</b>  |
| Albacete                                    | 967           | +77                                 | +8,65        | 890           | -21                           | -2,13         | 988           |
| Ciudad Real                                 | 1.389         | +29                                 | +2,13        | 1.360         | -129                          | -8,50         | 1.518         |
| Cuenca                                      | 349           | +12                                 | +3,56        | 337           | -36                           | -9,35         | 385           |
| Guadalajara                                 | 383           | +10                                 | +2,68        | 373           | -98                           | -20,37        | 481           |
| Toledo                                      | 1.699         | +52                                 | +3,16        | 1.647         | -65                           | -3,68         | 1.764         |
| <b>CASTILLA-LA MANCHA</b>                   | <b>4.787</b>  | <b>+180</b>                         | <b>+3,91</b> | <b>4.607</b>  | <b>-349</b>                   | <b>-6,80</b>  | <b>5.136</b>  |
| Ávila                                       | 289           | +4                                  | +1,40        | 285           | -42                           | -12,69        | 331           |
| Burgos                                      | 495           | +19                                 | +3,99        | 476           | -13                           | -2,56         | 508           |
| León  | 716           | +6                                  | +0,85        | 710           | -54                           | -7,01         | 770           |
| Palencia                                    | 276           | +14                                 | +5,34        | 262           | -40                           | -12,66        | 316           |
| Salamanca                                   | 758           | +40                                 | +5,57        | 718           | +19                           | +2,57         | 739           |
| Segovia                                     | 163           | -10                                 | -5,78        | 173           | -29                           | -15,10        | 192           |
| Soria                                       | 117           | +12                                 | +11,43       | 105           | -15                           | -11,36        | 132           |
| Valladolid                                  | 915           | +1                                  | +0,11        | 914           | -126                          | -12,10        | 1.041         |
| Zamora                                      | 288           | -24                                 | -7,69        | 312           | -58                           | -16,76        | 346           |
| <b>CASTILLA Y LEON</b>                      | <b>4.017</b>  | <b>+62</b>                          | <b>+1,57</b> | <b>3.955</b>  | <b>-358</b>                   | <b>-8,18</b>  | <b>4.375</b>  |
| Barcelona                                   | 6.451         | +408                                | +6,75        | 6.043         | -286                          | -4,25         | 6.737         |
| Girona                                      | 1.052         | +27                                 | +2,63        | 1.025         | -19                           | -1,77         | 1.071         |
| Lleida                                      | 662           | +52                                 | +8,52        | 610           | +6                            | +0,91         | 656           |
| Tarragona                                   | 1.418         | +78                                 | +5,82        | 1.340         | -1                            | -0,07         | 1.419         |
| <b>CATALUÑA</b>                             | <b>9.583</b>  | <b>+565</b>                         | <b>+6,27</b> | <b>9.018</b>  | <b>-300</b>                   | <b>-3,04</b>  | <b>9.883</b>  |
| Alicante-Alacant                            | 3.360         | -348                                | -9,39        | 3.708         | -306                          | -8,35         | 3.666         |
| Castellón-Castelló                          | 1.053         | -142                                | -11,88       | 1.195         | -140                          | -11,74        | 1.193         |
| Valencia-València                           | 4.863         | -403                                | -7,65        | 5.266         | -14                           | -0,29         | 4.877         |
| <b>COMUNITAT VALENCIANA</b>                 | <b>9.276</b>  | <b>-893</b>                         | <b>-8,78</b> | <b>10.169</b> | <b>-460</b>                   | <b>-4,72</b>  | <b>9.736</b>  |

## Enero 2025

### PARO REGISTRADO POR COMUNIDADES AUTÓNOMAS, PROVINCIAS Y SEXO MENORES DE 25 AÑOS - MUJERES

| Comunidades Autónomas,<br>Provincias y sexo | Enero<br>2025 | Variación Mensual<br>Diciembre 2024 |                 |               | Variación Anual<br>Enero 2024 |                 |               |
|---|---------------|-------------------------------------|-----------------|---------------|-------------------------------|-----------------|---------------|
|   | <i>Dato</i>   | <i>Absoluta</i>                     | <i>Relativa</i> | <i>Dato</i>   | <i>Absoluta</i>               | <i>Relativa</i> | <i>Dato</i>   |
| Badajoz                                     | 1.895         | +77                                 | +4,24           | 1.818         | -144                          | -7,06           | 2.039         |
| Cáceres                                     | 1.037         | +49                                 | +4,96           | 988           | -76                           | -6,83           | 1.113         |
| <b>EXTREMADURA</b>                          | <b>2.932</b>  | <b>+126</b>                         | <b>+4,49</b>    | <b>2.806</b>  | <b>-220</b>                   | <b>-6,98</b>    | <b>3.152</b>  |
| A Coruña                                    | 917           | +40                                 | +4,56           | 877           | -93                           | -9,21           | 1.010         |
| Lugo  | 287           | +27                                 | +10,38          | 260           | +14                           | +5,13           | 273           |
| Ourense                                     | 272           | +10                                 | +3,82           | 262           | -58                           | -17,58          | 330           |
| Pontevedra                                  | 855           | +46                                 | +5,69           | 809           | -58                           | -6,35           | 913           |
| <b>GALICIA</b>                              | <b>2.331</b>  | <b>+123</b>                         | <b>+5,57</b>    | <b>2.208</b>  | <b>-195</b>                   | <b>-7,72</b>    | <b>2.526</b>  |
| <b>MADRID, COMUNIDAD DE</b>                 | <b>8.579</b>  | <b>+77</b>                          | <b>+0,91</b>    | <b>8.502</b>  | <b>-1.318</b>                 | <b>-13,32</b>   | <b>9.897</b>  |
| <b>MURCIA, REGION DE</b>                    | <b>3.810</b>  | <b>+129</b>                         | <b>+3,50</b>    | <b>3.681</b>  | <b>-165</b>                   | <b>-4,15</b>    | <b>3.975</b>  |
| <b>NAVARRA, COM. FORAL DE</b>               | <b>1.406</b>  | <b>+31</b>                          | <b>+2,25</b>    | <b>1.375</b>  | <b>+101</b>                   | <b>+7,74</b>    | <b>1.305</b>  |
| Araba/Álava                                 | 762           | +116                                | +17,96          | 646           | +71                           | +10,27          | 691           |
| Bizkaia                                     | 2.519         | +229                                | +10,00          | 2.290         | -10                           | -0,40           | 2.529         |
| Gipuzkoa                                    | 1.176         | +103                                | +9,60           | 1.073         | -10                           | -0,84           | 1.186         |
| <b>PAIS VASCO</b>                           | <b>4.457</b>  | <b>+448</b>                         | <b>+11,17</b>   | <b>4.009</b>  | <b>+51</b>                    | <b>+1,16</b>    | <b>4.406</b>  |
| <b>RIOJA, LA</b>                            | <b>459</b>    | <b>+31</b>                          | <b>+7,24</b>    | <b>428</b>    | <b>-17</b>                    | <b>-3,57</b>    | <b>476</b>    |
| <b>CEUTA</b>                                | <b>483</b>    | <b>-106</b>                         | <b>-18,00</b>   | <b>589</b>    | <b>-156</b>                   | <b>-24,41</b>   | <b>639</b>    |
| <b>MELILLA</b>                              | <b>500</b>    | <b>-50</b>                          | <b>-9,09</b>    | <b>550</b>    | <b>-15</b>                    | <b>-2,91</b>    | <b>515</b>    |
| <b>TOTAL ESTATAL</b>                        | <b>90.091</b> | <b>+1.872</b>                       | <b>+2,12</b>    | <b>88.219</b> | <b>-6.840</b>                 | <b>-7,06</b>    | <b>96.931</b> |

Fuente: Elaboración propia a partir de datos del Servicio Público de Empleo Estatal,

AVANCE DE DATOS ESTADÍSTICO: PARO REGISTRADO

## Enero 2025

### PARO REGISTRADO POR COMUNIDADES AUTÓNOMAS, PROVINCIAS Y SEXO MENORES DE 25 AÑOS - VARONES

| Comunidades Autónomas,<br>Provincias y sexo | Enero<br>2025 | Variación Mensual<br>Diciembre 2024 |              |               | Variación Anual<br>Enero 2024 |               |               |
|---|---------------|-------------------------------------|--------------|---------------|-------------------------------|---------------|---------------|
|   | Dato          | Absoluta                            | Relativa     | Dato          | Absoluta                      | Relativa      | Dato          |
| Almería                                     | 2.120         | +63                                 | +3,06        | 2.057         | -86                           | -3,90         | 2.206         |
| Cádiz                                       | 4.783         | +29                                 | +0,61        | 4.754         | -544                          | -10,21        | 5.327         |
| Córdoba                                     | 2.060         | -41                                 | -1,95        | 2.101         | -332                          | -13,88        | 2.392         |
| Granada                                     | 3.237         | +67                                 | +2,11        | 3.170         | -196                          | -5,71         | 3.433         |
| Huelva                                      | 1.689         | -16                                 | -0,94        | 1.705         | -16                           | -0,94         | 1.705         |
| Jaén  | 1.295         | +63                                 | +5,11        | 1.232         | -501                          | -27,90        | 1.796         |
| Málaga                                      | 4.866         | +173                                | +3,69        | 4.693         | -538                          | -9,96         | 5.404         |
| Sevilla                                     | 6.751         | +130                                | +1,96        | 6.621         | -723                          | -9,67         | 7.474         |
| <b>ANDALUCÍA</b>                            | <b>26.801</b> | <b>+468</b>                         | <b>+1,78</b> | <b>26.333</b> | <b>-2.936</b>                 | <b>-9,87</b>  | <b>29.737</b> |
| Huesca                                      | 381           | +11                                 | +2,97        | 370           | -37                           | -8,85         | 418           |
| Teruel                                      | 293           | +40                                 | +15,81       | 253           | +31                           | +11,83        | 262           |
| Zaragoza                                    | 1.887         | +50                                 | +2,72        | 1.837         | +141                          | +8,08         | 1.746         |
| <b>ARAGON</b>                               | <b>2.561</b>  | <b>+101</b>                         | <b>+4,11</b> | <b>2.460</b>  | <b>+135</b>                   | <b>+5,56</b>  | <b>2.426</b>  |
| <b>ASTURIAS, PRINCIPADO DE</b>              | <b>2.170</b>  | <b>+150</b>                         | <b>+7,43</b> | <b>2.020</b>  | <b>-45</b>                    | <b>-2,03</b>  | <b>2.215</b>  |
| <b>BALEARS, ILLES</b>                       | <b>2.032</b>  | <b>-122</b>                         | <b>-5,66</b> | <b>2.154</b>  | <b>+202</b>                   | <b>+11,04</b> | <b>1.830</b>  |
| Las Palmas                                  | 2.472         | -11                                 | -0,44        | 2.483         | -303                          | -10,92        | 2.775         |
| Santa Cruz de Tenerife                      | 2.164         | -16                                 | -0,73        | 2.180         | -283                          | -11,57        | 2.447         |
| <b>CANARIAS</b>                             | <b>4.636</b>  | <b>-27</b>                          | <b>-0,58</b> | <b>4.663</b>  | <b>-586</b>                   | <b>-11,22</b> | <b>5.222</b>  |
| <b>CANTABRIA</b>                            | <b>1.079</b>  | <b>+43</b>                          | <b>+4,15</b> | <b>1.036</b>  | <b>-195</b>                   | <b>-15,31</b> | <b>1.274</b>  |
| Albacete                                    | 944           | +67                                 | +7,64        | 877           | +4                            | +0,43         | 940           |
| Ciudad Real                                 | 1.211         | -42                                 | -3,35        | 1.253         | -54                           | -4,27         | 1.265         |
| Cuenca                                      | 439           | +29                                 | +7,07        | 410           | +19                           | +4,52         | 420           |
| Guadalajara                                 | 483           | +8                                  | +1,68        | 475           | -93                           | -16,15        | 576           |
| Toledo                                      | 1.698         | +33                                 | +1,98        | 1.665         | -146                          | -7,92         | 1.844         |
| <b>CASTILLA-LA MANCHA</b>                   | <b>4.775</b>  | <b>+95</b>                          | <b>+2,03</b> | <b>4.680</b>  | <b>-270</b>                   | <b>-5,35</b>  | <b>5.045</b>  |
| Ávila                                       | 357           | +3                                  | +0,85        | 354           | +5                            | +1,42         | 352           |
| Burgos                                      | 628           | +34                                 | +5,72        | 594           | -68                           | -9,77         | 696           |
| León  | 872           | +89                                 | +11,37       | 783           | +86                           | +10,94        | 786           |
| Palencia                                    | 289           | +10                                 | +3,58        | 279           | -30                           | -9,40         | 319           |
| Salamanca                                   | 835           | +32                                 | +3,99        | 803           | +33                           | +4,11         | 802           |
| Segovia                                     | 207           | +4                                  | +1,97        | 203           | -11                           | -5,05         | 218           |
| Soria                                       | 190           | +27                                 | +16,56       | 163           | -3                            | -1,55         | 193           |
| Valladolid                                  | 999           | +36                                 | +3,74        | 963           | -125                          | -11,12        | 1.124         |
| Zamora                                      | 329           | +25                                 | +8,22        | 304           | -29                           | -8,10         | 358           |
| <b>CASTILLA Y LEON</b>                      | <b>4.706</b>  | <b>+260</b>                         | <b>+5,85</b> | <b>4.446</b>  | <b>-142</b>                   | <b>-2,93</b>  | <b>4.848</b>  |
| Barcelona                                   | 8.327         | +431                                | +5,46        | 7.896         | -217                          | -2,54         | 8.544         |
| Girona                                      | 1.329         | -16                                 | -1,19        | 1.345         | -25                           | -1,85         | 1.354         |
| Lleida                                      | 793           | +64                                 | +8,78        | 729           | +77                           | +10,75        | 716           |
| Tarragona                                   | 1.633         | +17                                 | +1,05        | 1.616         | +26                           | +1,62         | 1.607         |
| <b>CATALUÑA</b>                             | <b>12.082</b> | <b>+496</b>                         | <b>+4,28</b> | <b>11.586</b> | <b>-139</b>                   | <b>-1,14</b>  | <b>12.221</b> |
| Alicante-Alacant                            | 3.638         | -418                                | -10,31       | 4.056         | -273                          | -6,98         | 3.911         |
| Castellón-Castelló                          | 1.274         | -173                                | -11,96       | 1.447         | -124                          | -8,87         | 1.398         |
| Valencia-València                           | 5.306         | -534                                | -9,14        | 5.840         | +92                           | +1,76         | 5.214         |
| <b>COMUNITAT VALENCIANA</b>                 | <b>10.218</b> | <b>-1.125</b>                       | <b>-9,92</b> | <b>11.343</b> | <b>-305</b>                   | <b>-2,90</b>  | <b>10.523</b> |

## Enero 2025

### PARO REGISTRADO POR COMUNIDADES AUTÓNOMAS, PROVINCIAS Y SEXO MENORES DE 25 AÑOS - VARONES

| Comunidades Autónomas,<br>Provincias y sexo | Enero<br>2025 | Variación Mensual<br>Diciembre 2024 |               |               | Variación Anual<br>Enero 2024 |               |                |
|---|---------------|-------------------------------------|---------------|---------------|-------------------------------|---------------|----------------|
|   | Dato          | Absoluta                            | Relativa      | Dato          | Absoluta                      | Relativa      | Dato           |
| Badajoz                                     | 1.704         | +122                                | +7,71         | 1.582         | -151                          | -8,14         | 1.855          |
| Cáceres                                     | 972           | +22                                 | +2,32         | 950           | -125                          | -11,39        | 1.097          |
| <b>EXTREMADURA</b>                          | <b>2.676</b>  | <b>+144</b>                         | <b>+5,69</b>  | <b>2.532</b>  | <b>-276</b>                   | <b>-9,35</b>  | <b>2.952</b>   |
| A Coruña                                    | 1.060         | +18                                 | +1,73         | 1.042         | +42                           | +4,13         | 1.018          |
| Lugo  | 301           | -3                                  | -0,99         | 304           | +8                            | +2,73         | 293            |
| Ourense                                     | 344           | -10                                 | -2,82         | 354           | -41                           | -10,65        | 385            |
| Pontevedra                                  | 961           | +2                                  | +0,21         | 959           | -21                           | -2,14         | 982            |
| <b>GALICIA</b>                              | <b>2.666</b>  | <b>+7</b>                           | <b>+0,26</b>  | <b>2.659</b>  | <b>-12</b>                    | <b>-0,45</b>  | <b>2.678</b>   |
| <b>MADRID, COMUNIDAD DE</b>                 | <b>9.868</b>  | <b>+13</b>                          | <b>+0,13</b>  | <b>9.855</b>  | <b>-1.277</b>                 | <b>-11,46</b> | <b>11.145</b>  |
| <b>MURCIA, REGION DE</b>                    | <b>3.911</b>  | <b>+37</b>                          | <b>+0,96</b>  | <b>3.874</b>  | <b>-140</b>                   | <b>-3,46</b>  | <b>4.051</b>   |
| <b>NAVARRA, COM. FORAL DE</b>               | <b>1.456</b>  | <b>-3</b>                           | <b>-0,21</b>  | <b>1.459</b>  | <b>+20</b>                    | <b>+1,39</b>  | <b>1.436</b>   |
| Araba/Álava                                 | 803           | +21                                 | +2,69         | 782           | +0                            | +0,00         | 803            |
| Bizkaia                                     | 3.094         | +183                                | +6,29         | 2.911         | +232                          | +8,11         | 2.862          |
| Gipuzkoa                                    | 1.314         | +40                                 | +3,14         | 1.274         | +41                           | +3,22         | 1.273          |
| <b>PAIS VASCO</b>                           | <b>5.211</b>  | <b>+244</b>                         | <b>+4,91</b>  | <b>4.967</b>  | <b>+273</b>                   | <b>+5,53</b>  | <b>4.938</b>   |
| <b>RIOJA, LA</b>                            | <b>516</b>    | <b>+2</b>                           | <b>+0,39</b>  | <b>514</b>    | <b>-21</b>                    | <b>-3,91</b>  | <b>537</b>     |
| <b>CEUTA</b>                                | <b>505</b>    | <b>-68</b>                          | <b>-11,87</b> | <b>573</b>    | <b>-170</b>                   | <b>-25,19</b> | <b>675</b>     |
| <b>MELILLA</b>                              | <b>404</b>    | <b>-24</b>                          | <b>-5,61</b>  | <b>428</b>    | <b>-66</b>                    | <b>-14,04</b> | <b>470</b>     |
| <b>TOTAL ESTATAL</b>                        | <b>98.273</b> | <b>+691</b>                         | <b>+0,71</b>  | <b>97.582</b> | <b>-5.950</b>                 | <b>-5,71</b>  | <b>104.223</b> |

Fuente: Elaboración propia a partir de datos del Servicio Público de Empleo Estatal,

AVANCE DE DATOS ESTADÍSTICO: PARO REGISTRADO

## Enero 2025

### PARO REGISTRADO POR COMUNIDADES AUTÓNOMAS, PROVINCIAS Y SEXO TOTAL 16 y MÁS AÑOS - AMBOS SEXOS

| Comunidades Autónomas,<br>Provincias y sexo | Enero<br>2025  | Variación Mensual<br>Diciembre 2024 |              |                | Variación Anual<br>Enero 2024 |              |                |
|---|----------------|-------------------------------------|--------------|----------------|-------------------------------|--------------|----------------|
|   | Dato           | Absoluta                            | Relativa     | Dato           | Absoluta                      | Relativa     | Dato           |
| Almería                                     | 46.960         | +893                                | +1,94        | 46.067         | -5.047                        | -9,70        | 52.007         |
| Cádiz                                       | 123.003        | +1.792                              | +1,48        | 121.211        | -11.916                       | -8,83        | 134.919        |
| Córdoba                                     | 55.465         | +1.145                              | +2,11        | 54.320         | -6.085                        | -9,89        | 61.550         |
| Granada                                     | 72.007         | +1.360                              | +1,93        | 70.647         | -5.889                        | -7,56        | 77.896         |
| Huelva                                      | 34.056         | -18                                 | -0,05        | 34.074         | -5.120                        | -13,07       | 39.176         |
| Jaén  | 36.713         | +920                                | +2,57        | 35.793         | -5.788                        | -13,62       | 42.501         |
| Málaga                                      | 121.486        | +2.412                              | +2,03        | 119.074        | -13.680                       | -10,12       | 135.166        |
| Sevilla                                     | 157.052        | +3.399                              | +2,21        | 153.653        | -14.750                       | -8,59        | 171.802        |
| <b>ANDALUCÍA</b>                            | <b>646.742</b> | <b>+11.903</b>                      | <b>+1,87</b> | <b>634.839</b> | <b>-68.275</b>                | <b>-9,55</b> | <b>715.017</b> |
| Huesca                                      | 7.161          | +349                                | +5,12        | 6.812          | -151                          | -2,07        | 7.312          |
| Teruel                                      | 4.692          | +273                                | +6,18        | 4.419          | -47                           | -0,99        | 4.739          |
| Zaragoza                                    | 40.875         | +1.308                              | +3,31        | 39.567         | -1.116                        | -2,66        | 41.991         |
| <b>ARAGON</b>                               | <b>52.728</b>  | <b>+1.930</b>                       | <b>+3,80</b> | <b>50.798</b>  | <b>-1.314</b>                 | <b>-2,43</b> | <b>54.042</b>  |
| <b>ASTURIAS, PRINCIPADO DE</b>              | <b>55.368</b>  | <b>+2.188</b>                       | <b>+4,11</b> | <b>53.180</b>  | <b>-3.848</b>                 | <b>-6,50</b> | <b>59.216</b>  |
| <b>BALEARS, ILLES</b>                       | <b>29.560</b>  | <b>-632</b>                         | <b>-2,09</b> | <b>30.192</b>  | <b>-1.567</b>                 | <b>-5,03</b> | <b>31.127</b>  |
| Las Palmas                                  | 80.977         | +156                                | +0,19        | 80.821         | -7.306                        | -8,28        | 88.283         |
| Santa Cruz de Tenerife                      | 75.546         | +23                                 | +0,03        | 75.523         | -5.989                        | -7,35        | 81.535         |
| <b>CANARIAS</b>                             | <b>156.523</b> | <b>+179</b>                         | <b>+0,11</b> | <b>156.344</b> | <b>-13.295</b>                | <b>-7,83</b> | <b>169.818</b> |
| <b>CANTABRIA</b>                            | <b>30.239</b>  | <b>+812</b>                         | <b>+2,76</b> | <b>29.427</b>  | <b>-2.360</b>                 | <b>-7,24</b> | <b>32.599</b>  |
| Albacete                                    | 24.174         | +675                                | +2,87        | 23.499         | -1.676                        | -6,48        | 25.850         |
| Ciudad Real                                 | 34.682         | +462                                | +1,35        | 34.220         | -2.619                        | -7,02        | 37.301         |
| Cuenca                                      | 9.912          | +337                                | +3,52        | 9.575          | -489                          | -4,70        | 10.401         |
| Guadalajara                                 | 13.148         | +472                                | +3,72        | 12.676         | -683                          | -4,94        | 13.831         |
| Toledo                                      | 48.445         | +649                                | +1,36        | 47.796         | -2.301                        | -4,53        | 50.746         |
| <b>CASTILLA-LA MANCHA</b>                   | <b>130.361</b> | <b>+2.595</b>                       | <b>+2,03</b> | <b>127.766</b> | <b>-7.768</b>                 | <b>-5,62</b> | <b>138.129</b> |
| Ávila                                       | 8.929          | +237                                | +2,73        | 8.692          | -245                          | -2,67        | 9.174          |
| Burgos                                      | 14.367         | +168                                | +1,18        | 14.199         | -1.223                        | -7,84        | 15.590         |
| León  | 22.595         | +800                                | +3,67        | 21.795         | -626                          | -2,70        | 23.221         |
| Palencia                                    | 6.548          | +164                                | +2,57        | 6.384          | -443                          | -6,34        | 6.991          |
| Salamanca                                   | 18.031         | +612                                | +3,51        | 17.419         | -506                          | -2,73        | 18.537         |
| Segovia                                     | 5.015          | +10                                 | +0,20        | 5.005          | -598                          | -10,65       | 5.613          |
| Soria                                       | 2.835          | +110                                | +4,04        | 2.725          | -257                          | -8,31        | 3.092          |
| Valladolid                                  | 22.861         | +556                                | +2,49        | 22.305         | -1.586                        | -6,49        | 24.447         |
| Zamora                                      | 8.997          | +230                                | +2,62        | 8.767          | -422                          | -4,48        | 9.419          |
| <b>CASTILLA Y LEON</b>                      | <b>110.178</b> | <b>+2.887</b>                       | <b>+2,69</b> | <b>107.291</b> | <b>-5.906</b>                 | <b>-5,09</b> | <b>116.084</b> |
| Barcelona                                   | 249.479        | +1.209                              | +0,49        | 248.270        | -7.671                        | -2,98        | 257.150        |
| Girona                                      | 30.391         | -68                                 | -0,22        | 30.459         | -886                          | -2,83        | 31.277         |
| Lleida                                      | 16.632         | +163                                | +0,99        | 16.469         | -721                          | -4,15        | 17.353         |
| Tarragona                                   | 40.137         | +140                                | +0,35        | 39.997         | -1.154                        | -2,79        | 41.291         |
| <b>CATALUÑA</b>                             | <b>336.639</b> | <b>+1.444</b>                       | <b>+0,43</b> | <b>335.195</b> | <b>-10.432</b>                | <b>-3,01</b> | <b>347.071</b> |
| Alicante-Alacant                            | 128.112        | +425                                | +0,33        | 127.687        | -5.716                        | -4,27        | 133.828        |
| Castellón-Castelló                          | 34.300         | +267                                | +0,78        | 34.033         | -1.934                        | -5,34        | 36.234         |
| Valencia-València                           | 156.169        | +2.386                              | +1,55        | 153.783        | -2.653                        | -1,67        | 158.822        |
| <b>COMUNITAT VALENCIANA</b>                 | <b>318.581</b> | <b>+3.078</b>                       | <b>+0,98</b> | <b>315.503</b> | <b>-10.303</b>                | <b>-3,13</b> | <b>328.884</b> |

## Enero 2025

### PARO REGISTRADO POR COMUNIDADES AUTÓNOMAS, PROVINCIAS Y SEXO TOTAL 16 y MÁS AÑOS - AMBOS SEXOS

| Comunidades Autónomas,<br>Provincias y sexo | Enero<br>2025    | Variación Mensual<br>Diciembre 2024 |                 |                  | Variación Anual<br>Enero 2024 |                 |                  |
|---|------------------|-------------------------------------|-----------------|------------------|-------------------------------|-----------------|------------------|
|   | <i>Dato</i>      | <i>Absoluta</i>                     | <i>Relativa</i> | <i>Dato</i>      | <i>Absoluta</i>               | <i>Relativa</i> | <i>Dato</i>      |
| Badajoz                                     | 47.493           | +1.805                              | +3,95           | 45.688           | -4.648                        | -8,91           | 52.141           |
| Cáceres                                     | 25.408           | +989                                | +4,05           | 24.419           | -2.404                        | -8,64           | 27.812           |
| <b>EXTREMADURA</b>                          | <b>72.901</b>    | <b>+2.794</b>                       | <b>+3,99</b>    | <b>70.107</b>    | <b>-7.052</b>                 | <b>-8,82</b>    | <b>79.953</b>    |
| A Coruña                                    | 47.946           | +1.181                              | +2,53           | 46.765           | -4.617                        | -8,78           | 52.563           |
| Lugo  | 12.021           | +211                                | +1,79           | 11.810           | -799                          | -6,23           | 12.820           |
| Ourense                                     | 14.389           | +147                                | +1,03           | 14.242           | -998                          | -6,49           | 15.387           |
| Pontevedra                                  | 46.964           | +943                                | +2,05           | 46.021           | -3.367                        | -6,69           | 50.331           |
| <b>GALICIA</b>                              | <b>121.320</b>   | <b>+2.482</b>                       | <b>+2,09</b>    | <b>118.838</b>   | <b>-9.781</b>                 | <b>-7,46</b>    | <b>131.101</b>   |
| <b>MADRID, COMUNIDAD DE</b>                 | <b>287.570</b>   | <b>+3.541</b>                       | <b>+1,25</b>    | <b>284.029</b>   | <b>-17.941</b>                | <b>-5,87</b>    | <b>305.511</b>   |
| <b>MURCIA, REGION DE</b>                    | <b>80.074</b>    | <b>+1.118</b>                       | <b>+1,42</b>    | <b>78.956</b>    | <b>-4.891</b>                 | <b>-5,76</b>    | <b>84.965</b>    |
| <b>NAVARRA, COM. FORAL DE</b>               | <b>30.676</b>    | <b>+321</b>                         | <b>+1,06</b>    | <b>30.355</b>    | <b>+13</b>                    | <b>+0,04</b>    | <b>30.663</b>    |
| Araba/Álava                                 | 18.639           | +290                                | +1,58           | 18.349           | -285                          | -1,51           | 18.924           |
| Bizkaia                                     | 61.761           | +1.148                              | +1,89           | 60.613           | -997                          | -1,59           | 62.758           |
| Gipuzkoa                                    | 28.961           | +543                                | +1,91           | 28.418           | -586                          | -1,98           | 29.547           |
| <b>PAIS VASCO</b>                           | <b>109.361</b>   | <b>+1.981</b>                       | <b>+1,84</b>    | <b>107.380</b>   | <b>-1.868</b>                 | <b>-1,68</b>    | <b>111.229</b>   |
| <b>RIOJA, LA</b>                            | <b>12.677</b>    | <b>+161</b>                         | <b>+1,29</b>    | <b>12.516</b>    | <b>-1.009</b>                 | <b>-7,37</b>    | <b>13.686</b>    |
| <b>CEUTA</b>                                | <b>9.256</b>     | <b>-226</b>                         | <b>-2,38</b>    | <b>9.482</b>     | <b>-694</b>                   | <b>-6,97</b>    | <b>9.950</b>     |
| <b>MELILLA</b>                              | <b>8.689</b>     | <b>+169</b>                         | <b>+1,98</b>    | <b>8.520</b>     | <b>-126</b>                   | <b>-1,43</b>    | <b>8.815</b>     |
| <b>TOTAL ESTATAL</b>                        | <b>2.599.443</b> | <b>+38.725</b>                      | <b>+1,51</b>    | <b>2.560.718</b> | <b>-168.417</b>               | <b>-6,08</b>    | <b>2.767.860</b> |

Fuente: Elaboración propia a partir de datos del Servicio Público de Empleo Estatal,  
AVANCE DE DATOS ESTADÍSTICO: PARO REGISTRADO



## Enero 2025

### PARO REGISTRADO POR COMUNIDADES AUTÓNOMAS, PROVINCIAS Y SEXO TOTAL 16 y MÁS AÑOS - MUJERES

| Comunidades Autónomas,<br>Provincias y sexo | Enero<br>2025  | Variación Mensual<br>Diciembre 2024 |              |                | Variación Anual<br>Enero 2024 |              |                |
|---|----------------|-------------------------------------|--------------|----------------|-------------------------------|--------------|----------------|
|   | Dato           | Absoluta                            | Relativa     | Dato           | Absoluta                      | Relativa     | Dato           |
| Almería                                     | 27.291         | +589                                | +2,21        | 26.702         | -3.151                        | -10,35       | 30.442         |
| Cádiz                                       | 77.228         | +1.818                              | +2,41        | 75.410         | -7.013                        | -8,32        | 84.241         |
| Córdoba                                     | 34.978         | +1.026                              | +3,02        | 33.952         | -3.321                        | -8,67        | 38.299         |
| Granada                                     | 42.405         | +1.070                              | +2,59        | 41.335         | -3.097                        | -6,81        | 45.502         |
| Huelva                                      | 20.086         | +201                                | +1,01        | 19.885         | -2.964                        | -12,86       | 23.050         |
| Jaén  | 24.964         | +557                                | +2,28        | 24.407         | -3.143                        | -11,18       | 28.107         |
| Málaga                                      | 73.632         | +1.928                              | +2,69        | 71.704         | -7.945                        | -9,74        | 81.577         |
| Sevilla                                     | 97.498         | +2.553                              | +2,69        | 94.945         | -8.325                        | -7,87        | 105.823        |
| <b>ANDALUCÍA</b>                            | <b>398.082</b> | <b>+9.742</b>                       | <b>+2,51</b> | <b>388.340</b> | <b>-38.959</b>                | <b>-8,91</b> | <b>437.041</b> |
| Huesca                                      | 4.223          | +248                                | +6,24        | 3.975          | -39                           | -0,92        | 4.262          |
| Teruel                                      | 2.759          | +176                                | +6,81        | 2.583          | -57                           | -2,02        | 2.816          |
| Zaragoza                                    | 25.272         | +986                                | +4,06        | 24.286         | -772                          | -2,96        | 26.044         |
| <b>ARAGON</b>                               | <b>32.254</b>  | <b>+1.410</b>                       | <b>+4,57</b> | <b>30.844</b>  | <b>-868</b>                   | <b>-2,62</b> | <b>33.122</b>  |
| <b>ASTURIAS, PRINCIPADO DE</b>              | <b>32.491</b>  | <b>+1.540</b>                       | <b>+4,98</b> | <b>30.951</b>  | <b>-2.128</b>                 | <b>-6,15</b> | <b>34.619</b>  |
| <b>BALEARS, ILLES</b>                       | <b>16.765</b>  | <b>-218</b>                         | <b>-1,28</b> | <b>16.983</b>  | <b>-1.192</b>                 | <b>-6,64</b> | <b>17.957</b>  |
| Las Palmas                                  | 46.347         | +251                                | +0,54        | 46.096         | -4.144                        | -8,21        | 50.491         |
| Santa Cruz de Tenerife                      | 43.339         | +297                                | +0,69        | 43.042         | -3.006                        | -6,49        | 46.345         |
| <b>CANARIAS</b>                             | <b>89.686</b>  | <b>+548</b>                         | <b>+0,61</b> | <b>89.138</b>  | <b>-7.150</b>                 | <b>-7,38</b> | <b>96.836</b>  |
| <b>CANTABRIA</b>                            | <b>17.789</b>  | <b>+554</b>                         | <b>+3,21</b> | <b>17.235</b>  | <b>-1.327</b>                 | <b>-6,94</b> | <b>19.116</b>  |
| Albacete                                    | 16.080         | +498                                | +3,20        | 15.582         | -908                          | -5,34        | 16.988         |
| Ciudad Real                                 | 23.537         | +458                                | +1,98        | 23.079         | -1.615                        | -6,42        | 25.152         |
| Cuenca                                      | 6.171          | +259                                | +4,38        | 5.912          | -274                          | -4,25        | 6.445          |
| Guadalajara                                 | 8.024          | +305                                | +3,95        | 7.719          | -395                          | -4,69        | 8.419          |
| Toledo                                      | 31.618         | +571                                | +1,84        | 31.047         | -1.571                        | -4,73        | 33.189         |
| <b>CASTILLA-LA MANCHA</b>                   | <b>85.430</b>  | <b>+2.091</b>                       | <b>+2,51</b> | <b>83.339</b>  | <b>-4.763</b>                 | <b>-5,28</b> | <b>90.193</b>  |
| Ávila                                       | 5.290          | +157                                | +3,06        | 5.133          | -29                           | -0,55        | 5.319          |
| Burgos                                      | 8.515          | +168                                | +2,01        | 8.347          | -589                          | -6,47        | 9.104          |
| León  | 13.216         | +400                                | +3,12        | 12.816         | -467                          | -3,41        | 13.683         |
| Palencia                                    | 3.922          | +177                                | +4,73        | 3.745          | -223                          | -5,38        | 4.145          |
| Salamanca                                   | 10.832         | +352                                | +3,36        | 10.480         | -307                          | -2,76        | 11.139         |
| Segovia                                     | 2.851          | -2                                  | -0,07        | 2.853          | -429                          | -13,08       | 3.280          |
| Soria                                       | 1.556          | +56                                 | +3,73        | 1.500          | -137                          | -8,09        | 1.693          |
| Valladolid                                  | 13.860         | +283                                | +2,08        | 13.577         | -855                          | -5,81        | 14.715         |
| Zamora                                      | 5.147          | +70                                 | +1,38        | 5.077          | -273                          | -5,04        | 5.420          |
| <b>CASTILLA Y LEON</b>                      | <b>65.189</b>  | <b>+1.661</b>                       | <b>+2,61</b> | <b>63.528</b>  | <b>-3.309</b>                 | <b>-4,83</b> | <b>68.498</b>  |
| Barcelona                                   | 143.230        | +669                                | +0,47        | 142.561        | -3.224                        | -2,20        | 146.454        |
| Girona                                      | 17.303         | +84                                 | +0,49        | 17.219         | -309                          | -1,75        | 17.612         |
| Lleida                                      | 9.642          | +69                                 | +0,72        | 9.573          | -380                          | -3,79        | 10.022         |
| Tarragona                                   | 23.561         | +260                                | +1,12        | 23.301         | -619                          | -2,56        | 24.180         |
| <b>CATALUÑA</b>                             | <b>193.736</b> | <b>+1.082</b>                       | <b>+0,56</b> | <b>192.654</b> | <b>-4.532</b>                 | <b>-2,29</b> | <b>198.268</b> |
| Alicante-Alacant                            | 77.338         | +644                                | +0,84        | 76.694         | -3.569                        | -4,41        | 80.907         |
| Castellón-Castelló                          | 20.975         | +439                                | +2,14        | 20.536         | -649                          | -3,00        | 21.624         |
| Valencia-València                           | 95.671         | +2.250                              | +2,41        | 93.421         | -1.372                        | -1,41        | 97.043         |
| <b>COMUNITAT VALENCIANA</b>                 | <b>193.984</b> | <b>+3.333</b>                       | <b>+1,75</b> | <b>190.651</b> | <b>-5.590</b>                 | <b>-2,80</b> | <b>199.574</b> |

## Enero 2025

### PARO REGISTRADO POR COMUNIDADES AUTÓNOMAS, PROVINCIAS Y SEXO TOTAL 16 y MÁS AÑOS - MUJERES

| Comunidades Autónomas,<br>Provincias y sexo | Enero<br>2025    | Variación Mensual<br>Diciembre 2024 |                 |                  | Variación Anual<br>Enero 2024 |                 |                  |
|---|------------------|-------------------------------------|-----------------|------------------|-------------------------------|-----------------|------------------|
|   | <i>Dato</i>      | <i>Absoluta</i>                     | <i>Relativa</i> | <i>Dato</i>      | <i>Absoluta</i>               | <i>Relativa</i> | <i>Dato</i>      |
| Badajoz                                     | 31.327           | +1.326                              | +4,42           | 30.001           | -2.765                        | -8,11           | 34.092           |
| Cáceres                                     | 15.460           | +758                                | +5,16           | 14.702           | -1.358                        | -8,07           | 16.818           |
| <b>EXTREMADURA</b>                          | <b>46.787</b>    | <b>+2.084</b>                       | <b>+4,66</b>    | <b>44.703</b>    | <b>-4.123</b>                 | <b>-8,10</b>    | <b>50.910</b>    |
| A Coruña                                    | 27.742           | +862                                | +3,21           | 26.880           | -2.854                        | -9,33           | 30.596           |
| Lugo  | 6.761            | +210                                | +3,21           | 6.551            | -413                          | -5,76           | 7.174            |
| Ourense                                     | 8.209            | +134                                | +1,66           | 8.075            | -547                          | -6,25           | 8.756            |
| Pontevedra                                  | 27.371           | +717                                | +2,69           | 26.654           | -2.064                        | -7,01           | 29.435           |
| <b>GALICIA</b>                              | <b>70.083</b>    | <b>+1.923</b>                       | <b>+2,82</b>    | <b>68.160</b>    | <b>-5.878</b>                 | <b>-7,74</b>    | <b>75.961</b>    |
| <b>MADRID, COMUNIDAD DE</b>                 | <b>170.534</b>   | <b>+2.819</b>                       | <b>+1,68</b>    | <b>167.715</b>   | <b>-10.622</b>                | <b>-5,86</b>    | <b>181.156</b>   |
| <b>MURCIA, REGION DE</b>                    | <b>49.738</b>    | <b>+948</b>                         | <b>+1,94</b>    | <b>48.790</b>    | <b>-3.052</b>                 | <b>-5,78</b>    | <b>52.790</b>    |
| <b>NAVARRA, COM. FORAL DE</b>               | <b>18.837</b>    | <b>+404</b>                         | <b>+2,19</b>    | <b>18.433</b>    | <b>+250</b>                   | <b>+1,35</b>    | <b>18.587</b>    |
| Araba/Álava                                 | 11.232           | +429                                | +3,97           | 10.803           | -55                           | -0,49           | 11.287           |
| Bizkaia                                     | 35.264           | +934                                | +2,72           | 34.330           | -555                          | -1,55           | 35.819           |
| Gipuzkoa                                    | 16.522           | +406                                | +2,52           | 16.116           | -536                          | -3,14           | 17.058           |
| <b>PAIS VASCO</b>                           | <b>63.018</b>    | <b>+1.769</b>                       | <b>+2,89</b>    | <b>61.249</b>    | <b>-1.146</b>                 | <b>-1,79</b>    | <b>64.164</b>    |
| <b>RIOJA, LA</b>                            | <b>7.688</b>     | <b>+181</b>                         | <b>+2,41</b>    | <b>7.507</b>     | <b>-631</b>                   | <b>-7,59</b>    | <b>8.319</b>     |
| <b>CEUTA</b>                                | <b>5.707</b>     | <b>-144</b>                         | <b>-2,46</b>    | <b>5.851</b>     | <b>-412</b>                   | <b>-6,73</b>    | <b>6.119</b>     |
| <b>MELILLA</b>                              | <b>5.633</b>     | <b>+142</b>                         | <b>+2,59</b>    | <b>5.491</b>     | <b>-14</b>                    | <b>-0,25</b>    | <b>5.647</b>     |
| <b>TOTAL ESTATAL</b>                        | <b>1.563.431</b> | <b>+31.869</b>                      | <b>+2,08</b>    | <b>1.531.562</b> | <b>-95.446</b>                | <b>-5,75</b>    | <b>1.658.877</b> |

Fuente: Elaboración propia a partir de datos del Servicio Público de Empleo Estatal,  
AVANCE DE DATOS ESTADÍSTICO: PARO REGISTRADO

## Enero 2025

### PARO REGISTRADO POR COMUNIDADES AUTÓNOMAS, PROVINCIAS Y SEXO TOTAL 16 y MÁS AÑOS - VARONES

| Comunidades Autónomas,<br>Provincias y sexo | Enero<br>2025  | Variación Mensual<br>Diciembre 2024 |              |                | Variación Anual<br>Enero 2024 |               |                |
|---|----------------|-------------------------------------|--------------|----------------|-------------------------------|---------------|----------------|
|   | Dato           | Absoluta                            | Relativa     | Dato           | Absoluta                      | Relativa      | Dato           |
| Almería                                     | 19.669         | +304                                | +1,57        | 19.365         | -1.896                        | -8,79         | 21.565         |
| Cádiz                                       | 45.775         | -26                                 | -0,06        | 45.801         | -4.903                        | -9,67         | 50.678         |
| Córdoba                                     | 20.487         | +119                                | +0,58        | 20.368         | -2.764                        | -11,89        | 23.251         |
| Granada                                     | 29.602         | +290                                | +0,99        | 29.312         | -2.792                        | -8,62         | 32.394         |
| Huelva                                      | 13.970         | -219                                | -1,54        | 14.189         | -2.156                        | -13,37        | 16.126         |
| Jaén  | 11.749         | +363                                | +3,19        | 11.386         | -2.645                        | -18,38        | 14.394         |
| Málaga                                      | 47.854         | +484                                | +1,02        | 47.370         | -5.735                        | -10,70        | 53.589         |
| Sevilla                                     | 59.554         | +846                                | +1,44        | 58.708         | -6.425                        | -9,74         | 65.979         |
| <b>ANDALUCÍA</b>                            | <b>248.660</b> | <b>+2.161</b>                       | <b>+0,88</b> | <b>246.499</b> | <b>-29.316</b>                | <b>-10,55</b> | <b>277.976</b> |
| Huesca                                      | 2.938          | +101                                | +3,56        | 2.837          | -112                          | -3,67         | 3.050          |
| Teruel                                      | 1.933          | +97                                 | +5,28        | 1.836          | +10                           | +0,52         | 1.923          |
| Zaragoza                                    | 15.603         | +322                                | +2,11        | 15.281         | -344                          | -2,16         | 15.947         |
| <b>ARAGON</b>                               | <b>20.474</b>  | <b>+520</b>                         | <b>+2,61</b> | <b>19.954</b>  | <b>-446</b>                   | <b>-2,13</b>  | <b>20.920</b>  |
| <b>ASTURIAS, PRINCIPADO DE</b>              | <b>22.877</b>  | <b>+648</b>                         | <b>+2,92</b> | <b>22.229</b>  | <b>-1.720</b>                 | <b>-6,99</b>  | <b>24.597</b>  |
| <b>BALEARS, ILLES</b>                       | <b>12.795</b>  | <b>-414</b>                         | <b>-3,13</b> | <b>13.209</b>  | <b>-375</b>                   | <b>-2,85</b>  | <b>13.170</b>  |
| Las Palmas                                  | 34.630         | -95                                 | -0,27        | 34.725         | -3.162                        | -8,37         | 37.792         |
| Santa Cruz de Tenerife                      | 32.207         | -274                                | -0,84        | 32.481         | -2.983                        | -8,48         | 35.190         |
| <b>CANARIAS</b>                             | <b>66.837</b>  | <b>-369</b>                         | <b>-0,55</b> | <b>67.206</b>  | <b>-6.145</b>                 | <b>-8,42</b>  | <b>72.982</b>  |
| <b>CANTABRIA</b>                            | <b>12.450</b>  | <b>+258</b>                         | <b>+2,12</b> | <b>12.192</b>  | <b>-1.033</b>                 | <b>-7,66</b>  | <b>13.483</b>  |
| Albacete                                    | 8.094          | +177                                | +2,24        | 7.917          | -768                          | -8,67         | 8.862          |
| Ciudad Real                                 | 11.145         | +4                                  | +0,04        | 11.141         | -1.004                        | -8,26         | 12.149         |
| Cuenca                                      | 3.741          | +78                                 | +2,13        | 3.663          | -215                          | -5,43         | 3.956          |
| Guadalajara                                 | 5.124          | +167                                | +3,37        | 4.957          | -288                          | -5,32         | 5.412          |
| Toledo                                      | 16.827         | +78                                 | +0,47        | 16.749         | -730                          | -4,16         | 17.557         |
| <b>CASTILLA-LA MANCHA</b>                   | <b>44.931</b>  | <b>+504</b>                         | <b>+1,13</b> | <b>44.427</b>  | <b>-3.005</b>                 | <b>-6,27</b>  | <b>47.936</b>  |
| Ávila                                       | 3.639          | +80                                 | +2,25        | 3.559          | -216                          | -5,60         | 3.855          |
| Burgos                                      | 5.852          | +0                                  | +0,00        | 5.852          | -634                          | -9,77         | 6.486          |
| León  | 9.379          | +400                                | +4,45        | 8.979          | -159                          | -1,67         | 9.538          |
| Palencia                                    | 2.626          | -13                                 | -0,49        | 2.639          | -220                          | -7,73         | 2.846          |
| Salamanca                                   | 7.199          | +260                                | +3,75        | 6.939          | -199                          | -2,69         | 7.398          |
| Segovia                                     | 2.164          | +12                                 | +0,56        | 2.152          | -169                          | -7,24         | 2.333          |
| Soria                                       | 1.279          | +54                                 | +4,41        | 1.225          | -120                          | -8,58         | 1.399          |
| Valladolid                                  | 9.001          | +273                                | +3,13        | 8.728          | -731                          | -7,51         | 9.732          |
| Zamora                                      | 3.850          | +160                                | +4,34        | 3.690          | -149                          | -3,73         | 3.999          |
| <b>CASTILLA Y LEON</b>                      | <b>44.989</b>  | <b>+1.226</b>                       | <b>+2,80</b> | <b>43.763</b>  | <b>-2.597</b>                 | <b>-5,46</b>  | <b>47.586</b>  |
| Barcelona                                   | 106.249        | +540                                | +0,51        | 105.709        | -4.447                        | -4,02         | 110.696        |
| Girona                                      | 13.088         | -152                                | -1,15        | 13.240         | -577                          | -4,22         | 13.665         |
| Lleida                                      | 6.990          | +94                                 | +1,36        | 6.896          | -341                          | -4,65         | 7.331          |
| Tarragona                                   | 16.576         | -120                                | -0,72        | 16.696         | -535                          | -3,13         | 17.111         |
| <b>CATALUÑA</b>                             | <b>142.903</b> | <b>+362</b>                         | <b>+0,25</b> | <b>142.541</b> | <b>-5.900</b>                 | <b>-3,96</b>  | <b>148.803</b> |
| Alicante-Alacant                            | 50.774         | -219                                | -0,43        | 50.993         | -2.147                        | -4,06         | 52.921         |
| Castellón-Castelló                          | 13.325         | -172                                | -1,27        | 13.497         | -1.285                        | -8,80         | 14.610         |
| Valencia-València                           | 60.498         | +136                                | +0,23        | 60.362         | -1.281                        | -2,07         | 61.779         |
| <b>COMUNITAT VALENCIANA</b>                 | <b>124.597</b> | <b>-255</b>                         | <b>-0,20</b> | <b>124.852</b> | <b>-4.713</b>                 | <b>-3,64</b>  | <b>129.310</b> |

## Enero 2025

### PARO REGISTRADO POR COMUNIDADES AUTÓNOMAS, PROVINCIAS Y SEXO TOTAL 16 y MÁS AÑOS - VARONES

| Comunidades Autónomas,<br>Provincias y sexo | Enero<br>2025    | Variación Mensual<br>Diciembre 2024 |                 |                  | Variación Anual<br>Enero 2024 |                 |                  |
|---|------------------|-------------------------------------|-----------------|------------------|-------------------------------|-----------------|------------------|
|   | <i>Dato</i>      | <i>Absoluta</i>                     | <i>Relativa</i> | <i>Dato</i>      | <i>Absoluta</i>               | <i>Relativa</i> | <i>Dato</i>      |
| Badajoz                                     | 16.166           | +479                                | +3,05           | 15.687           | -1.883                        | -10,43          | 18.049           |
| Cáceres                                     | 9.948            | +231                                | +2,38           | 9.717            | -1.046                        | -9,51           | 10.994           |
| <b>EXTREMADURA</b>                          | <b>26.114</b>    | <b>+710</b>                         | <b>+2,79</b>    | <b>25.404</b>    | <b>-2.929</b>                 | <b>-10,09</b>   | <b>29.043</b>    |
| A Coruña                                    | 20.204           | +319                                | +1,60           | 19.885           | -1.763                        | -8,03           | 21.967           |
| Lugo  | 5.260            | +1                                  | +0,02           | 5.259            | -386                          | -6,84           | 5.646            |
| Ourense                                     | 6.180            | +13                                 | +0,21           | 6.167            | -451                          | -6,80           | 6.631            |
| Pontevedra                                  | 19.593           | +226                                | +1,17           | 19.367           | -1.303                        | -6,24           | 20.896           |
| <b>GALICIA</b>                              | <b>51.237</b>    | <b>+559</b>                         | <b>+1,10</b>    | <b>50.678</b>    | <b>-3.903</b>                 | <b>-7,08</b>    | <b>55.140</b>    |
| <b>MADRID, COMUNIDAD DE</b>                 | <b>117.036</b>   | <b>+722</b>                         | <b>+0,62</b>    | <b>116.314</b>   | <b>-7.319</b>                 | <b>-5,89</b>    | <b>124.355</b>   |
| <b>MURCIA, REGION DE</b>                    | <b>30.336</b>    | <b>+170</b>                         | <b>+0,56</b>    | <b>30.166</b>    | <b>-1.839</b>                 | <b>-5,72</b>    | <b>32.175</b>    |
| <b>NAVARRA, COM. FORAL DE</b>               | <b>11.839</b>    | <b>-83</b>                          | <b>-0,70</b>    | <b>11.922</b>    | <b>-237</b>                   | <b>-1,96</b>    | <b>12.076</b>    |
| Araba/Álava                                 | 7.407            | -139                                | -1,84           | 7.546            | -230                          | -3,01           | 7.637            |
| Bizkaia                                     | 26.497           | +214                                | +0,81           | 26.283           | -442                          | -1,64           | 26.939           |
| Gipuzkoa                                    | 12.439           | +137                                | +1,11           | 12.302           | -50                           | -0,40           | 12.489           |
| <b>PAIS VASCO</b>                           | <b>46.343</b>    | <b>+212</b>                         | <b>+0,46</b>    | <b>46.131</b>    | <b>-722</b>                   | <b>-1,53</b>    | <b>47.065</b>    |
| <b>RIOJA, LA</b>                            | <b>4.989</b>     | <b>-20</b>                          | <b>-0,40</b>    | <b>5.009</b>     | <b>-378</b>                   | <b>-7,04</b>    | <b>5.367</b>     |
| <b>CEUTA</b>                                | <b>3.549</b>     | <b>-82</b>                          | <b>-2,26</b>    | <b>3.631</b>     | <b>-282</b>                   | <b>-7,36</b>    | <b>3.831</b>     |
| <b>MELILLA</b>                              | <b>3.056</b>     | <b>+27</b>                          | <b>+0,89</b>    | <b>3.029</b>     | <b>-112</b>                   | <b>-3,54</b>    | <b>3.168</b>     |
| <b>TOTAL ESTATAL</b>                        | <b>1.036.012</b> | <b>+6.856</b>                       | <b>+0,67</b>    | <b>1.029.156</b> | <b>-72.971</b>                | <b>-6,58</b>    | <b>1.108.983</b> |

Fuente: Elaboración propia a partir de datos del Servicio Público de Empleo Estatal,  
AVANCE DE DATOS ESTADÍSTICO: PARO REGISTRADO

## EVOLUCIÓN DEL PARO REGISTRADO SEGÚN SEXO Y EDADES

|                 | TOTAL EDADES |           |           | MENORES DE 25 AÑOS |         |         | DE 25 Y MÁS AÑOS |           |           |
|-----------------|--------------|-----------|-----------|--------------------|---------|---------|------------------|-----------|-----------|
|                 | TOTAL        | Varones   | Mujeres   | TOTAL              | Varones | Mujeres | TOTAL            | Varones   | Mujeres   |
| ENERO 2021      | 3.964.353    | 1.690.978 | 2.273.375 | 357.123            | 184.430 | 172.693 | 3.607.230        | 1.506.548 | 2.100.682 |
| FEBRERO 2021    | 4.008.789    | 1.704.010 | 2.304.779 | 366.403            | 188.420 | 177.983 | 3.642.386        | 1.515.590 | 2.126.796 |
| MARZO 2021      | 3.949.640    | 1.671.541 | 2.278.099 | 357.793            | 184.502 | 173.291 | 3.591.847        | 1.487.039 | 2.104.808 |
| ABRIL 2021      | 3.910.628    | 1.647.503 | 2.263.125 | 355.884            | 183.258 | 172.626 | 3.554.744        | 1.464.245 | 2.090.499 |
| MAYO 2021       | 3.781.250    | 1.579.779 | 2.201.471 | 322.894            | 169.021 | 153.873 | 3.458.356        | 1.410.758 | 2.047.598 |
| JUNIO 2021      | 3.614.339    | 1.491.729 | 2.122.610 | 299.337            | 154.960 | 144.377 | 3.315.002        | 1.336.769 | 1.978.233 |
| JULIO 2021      | 3.416.498    | 1.398.779 | 2.017.719 | 262.411            | 134.423 | 127.988 | 3.154.087        | 1.264.356 | 1.889.731 |
| AGOSTO 2021     | 3.333.915    | 1.361.699 | 1.972.216 | 245.291            | 124.027 | 121.264 | 3.088.624        | 1.237.672 | 1.850.952 |
| SEPTIEMBRE 2021 | 3.257.802    | 1.325.563 | 1.932.239 | 251.129            | 126.697 | 124.432 | 3.006.673        | 1.198.866 | 1.807.807 |
| OCTUBRE 2021    | 3.257.068    | 1.328.489 | 1.928.579 | 256.996            | 130.337 | 126.659 | 3.000.072        | 1.198.152 | 1.801.920 |
| NOVIEMBRE 2021  | 3.182.687    | 1.294.430 | 1.888.257 | 245.442            | 124.580 | 120.862 | 2.937.245        | 1.169.850 | 1.767.395 |
| DICIEMBRE 2021  | 3.105.905    | 1.281.873 | 1.824.032 | 222.594            | 114.047 | 108.547 | 2.883.311        | 1.167.826 | 1.715.485 |
| ENERO 2022      | 3.123.078    | 1.281.615 | 1.841.463 | 219.475            | 112.490 | 106.985 | 2.903.603        | 1.169.125 | 1.734.478 |
| FEBRERO 2022    | 3.111.684    | 1.271.037 | 1.840.647 | 225.480            | 115.340 | 110.140 | 2.886.204        | 1.155.697 | 1.730.507 |
| MARZO 2022      | 3.108.763    | 1.277.335 | 1.831.428 | 232.845            | 120.056 | 112.789 | 2.875.918        | 1.157.279 | 1.718.639 |
| ABRIL 2022      | 3.022.503    | 1.234.118 | 1.788.385 | 221.893            | 114.162 | 107.731 | 2.800.610        | 1.119.956 | 1.680.654 |
| MAYO 2022       | 2.922.991    | 1.182.009 | 1.740.982 | 199.920            | 103.569 | 96.351  | 2.723.071        | 1.078.440 | 1.644.631 |
| JUNIO 2022      | 2.880.582    | 1.156.767 | 1.723.815 | 201.209            | 103.107 | 98.102  | 2.679.373        | 1.053.660 | 1.625.713 |
| JULIO 2022      | 2.883.812    | 1.155.424 | 1.728.388 | 188.605            | 97.340  | 91.265  | 2.695.207        | 1.058.084 | 1.637.123 |
| AGOSTO 2022     | 2.924.240    | 1.173.239 | 1.751.001 | 197.486            | 100.279 | 97.207  | 2.726.754        | 1.072.960 | 1.653.794 |
| SEPTIEMBRE 2022 | 2.941.919    | 1.183.033 | 1.758.886 | 210.273            | 108.466 | 101.807 | 2.731.646        | 1.074.567 | 1.657.079 |
| OCTUBRE 2022    | 2.914.892    | 1.168.134 | 1.746.758 | 212.118            | 108.592 | 103.526 | 2.702.774        | 1.059.542 | 1.643.232 |
| NOVIEMBRE 2022  | 2.881.380    | 1.153.821 | 1.727.559 | 207.936            | 106.209 | 101.727 | 2.673.444        | 1.047.612 | 1.625.832 |
| DICIEMBRE 2022  | 2.837.653    | 1.147.505 | 1.690.148 | 195.751            | 100.702 | 95.049  | 2.641.902        | 1.046.803 | 1.595.099 |
| ENERO 2023      | 2.908.397    | 1.168.312 | 1.740.085 | 203.504            | 104.955 | 98.549  | 2.704.893        | 1.063.357 | 1.641.536 |
| FEBRERO 2023    | 2.911.015    | 1.166.795 | 1.744.220 | 215.366            | 110.556 | 104.810 | 2.695.649        | 1.056.239 | 1.639.410 |
| MARZO 2023      | 2.862.260    | 1.143.937 | 1.718.323 | 215.099            | 110.766 | 104.333 | 2.647.161        | 1.033.171 | 1.613.990 |
| ABRIL 2023      | 2.788.370    | 1.108.803 | 1.679.567 | 195.251            | 101.731 | 93.520  | 2.593.119        | 1.007.072 | 1.586.047 |
| MAYO 2023       | 2.739.110    | 1.084.083 | 1.655.027 | 188.043            | 97.503  | 90.540  | 2.551.067        | 986.580   | 1.564.487 |
| JUNIO 2023      | 2.688.842    | 1.064.525 | 1.624.317 | 184.491            | 96.331  | 88.160  | 2.504.351        | 968.194   | 1.536.157 |
| JULIO 2023      | 2.677.874    | 1.059.390 | 1.618.484 | 184.038            | 95.092  | 88.946  | 2.493.836        | 964.298   | 1.529.538 |
| AGOSTO 2023     | 2.702.700    | 1.073.259 | 1.629.441 | 187.957            | 96.719  | 91.238  | 2.514.743        | 976.540   | 1.538.203 |
| SEPTIEMBRE 2023 | 2.722.468    | 1.081.605 | 1.640.863 | 205.000            | 105.262 | 99.738  | 2.517.468        | 976.343   | 1.541.125 |
| OCTUBRE 2023    | 2.759.404    | 1.098.349 | 1.661.055 | 211.567            | 109.205 | 102.362 | 2.547.837        | 989.144   | 1.558.693 |
| NOVIEMBRE 2023  | 2.734.831    | 1.089.738 | 1.645.093 | 205.979            | 106.416 | 99.563  | 2.528.852        | 983.322   | 1.545.530 |
| DICIEMBRE 2023  | 2.707.456    | 1.090.483 | 1.616.973 | 193.965            | 101.060 | 92.905  | 2.513.491        | 989.423   | 1.524.068 |
| ENERO 2024      | 2.767.860    | 1.108.983 | 1.658.877 | 201.154            | 104.223 | 96.931  | 2.566.706        | 1.004.760 | 1.561.946 |
| FEBRERO 2024    | 2.760.408    | 1.104.842 | 1.655.566 | 207.755            | 107.580 | 100.175 | 2.552.653        | 997.262   | 1.555.391 |
| MARZO 2024      | 2.727.003    | 1.094.446 | 1.632.557 | 205.007            | 106.458 | 98.549  | 2.521.996        | 987.988   | 1.534.008 |
| ABRIL 2024      | 2.666.500    | 1.063.662 | 1.602.838 | 188.082            | 98.522  | 89.560  | 2.478.418        | 965.140   | 1.513.278 |
| MAYO 2024       | 2.607.850    | 1.036.966 | 1.570.884 | 179.075            | 93.857  | 85.218  | 2.428.775        | 943.109   | 1.485.666 |
| JUNIO 2024      | 2.561.067    | 1.014.863 | 1.546.204 | 175.136            | 91.590  | 83.546  | 2.385.931        | 923.273   | 1.462.658 |
| JULIO 2024      | 2.550.237    | 1.010.492 | 1.539.745 | 174.926            | 90.617  | 84.309  | 2.375.311        | 919.875   | 1.455.436 |
| AGOSTO 2024     | 2.572.121    | 1.021.463 | 1.550.658 | 177.112            | 91.331  | 85.781  | 2.395.009        | 930.132   | 1.464.877 |
| SEPTIEMBRE 2024 | 2.575.285    | 1.021.547 | 1.553.738 | 192.139            | 99.267  | 92.872  | 2.383.146        | 922.280   | 1.460.866 |
| OCTUBRE 2024    | 2.602.054    | 1.034.443 | 1.567.611 | 200.500            | 103.944 | 96.556  | 2.401.554        | 930.499   | 1.471.055 |
| NOVIEMBRE 2024  | 2.586.018    | 1.029.218 | 1.556.800 | 196.704            | 102.386 | 94.318  | 2.389.314        | 926.832   | 1.462.482 |
| DICIEMBRE 2024  | 2.560.718    | 1.029.156 | 1.531.562 | 185.801            | 97.582  | 88.219  | 2.374.917        | 931.574   | 1.443.343 |

## EVOLUCIÓN DEL PARO REGISTRADO SEGÚN SEXO Y EDADES

|                 | TOTAL EDADES |           |           | MENORES DE 25 AÑOS |         |         | DE 25 Y MÁS AÑOS |         |           |
|-----------------|--------------|-----------|-----------|--------------------|---------|---------|------------------|---------|-----------|
|                 | TOTAL        | Varones   | Mujeres   | TOTAL              | Varones | Mujeres | TOTAL            | Varones | Mujeres   |
| ENERO 2025      | 2.599.443    | 1.036.012 | 1.563.431 | 188.364            | 98.273  | 90.091  | 2.411.079        | 937.739 | 1.473.340 |
| FEBRERO 2025    |              |           |           |                    |         |         |                  |         |           |
| MARZO 2025      |              |           |           |                    |         |         |                  |         |           |
| ABRIL 2025      |              |           |           |                    |         |         |                  |         |           |
| MAYO 2025       |              |           |           |                    |         |         |                  |         |           |
| JUNIO 2025      |              |           |           |                    |         |         |                  |         |           |
| JULIO 2025      |              |           |           |                    |         |         |                  |         |           |
| AGOSTO 2025     |              |           |           |                    |         |         |                  |         |           |
| SEPTIEMBRE 2025 |              |           |           |                    |         |         |                  |         |           |
| OCTUBRE 2025    |              |           |           |                    |         |         |                  |         |           |
| NOVIEMBRE 2025  |              |           |           |                    |         |         |                  |         |           |
| DICIEMBRE 2025  |              |           |           |                    |         |         |                  |         |           |

## EVOLUCIÓN DE LA VARIACIÓN ANUAL DEL PARO REGISTRADO SEGÚN SEXO Y EDADES

|                 | TOTAL EDADES |         |         | MENORES DE 25 AÑOS |         |         | DE 25 Y MÁS AÑOS |         |         |
|-----------------|--------------|---------|---------|--------------------|---------|---------|------------------|---------|---------|
|                 | TOTAL        | Varones | Mujeres | TOTAL              | Varones | Mujeres | TOTAL            | Varones | Mujeres |
| ENERO 2021      | +21,84       | +24,61  | +19,85  | +40,47             | +40,69  | +40,22  | +20,26           | +22,89  | +18,43  |
| FEBRERO 2021    | +23,50       | +26,23  | +21,56  | +40,14             | +39,76  | +40,56  | +22,04           | +24,72  | +20,20  |
| MARZO 2021      | +11,31       | +9,33   | +12,81  | +24,42             | +24,29  | +24,56  | +10,15           | +7,72   | +11,94  |
| ABRIL 2021      | +2,07        | -1,90   | +5,17   | +11,62             | +10,76  | +12,55  | +1,21            | -3,28   | +4,61   |
| MAYO 2021       | -1,98        | -5,18   | +0,45   | -1,13              | +0,47   | -2,82   | -2,06            | -5,82   | +0,70   |
| JUNIO 2021      | -6,43        | -9,43   | -4,21   | -12,77             | -12,60  | -12,96  | -5,82            | -9,04   | -3,50   |
| JULIO 2021      | -9,45        | -12,33  | -7,34   | -18,34             | -19,51  | -17,09  | -8,62            | -11,49  | -6,60   |
| AGOSTO 2021     | -12,33       | -15,15  | -10,27  | -25,48             | -27,00  | -23,86  | -11,08           | -13,75  | -9,21   |
| SEPTIEMBRE 2021 | -13,73       | -16,88  | -11,44  | -27,38             | -28,66  | -26,04  | -12,36           | -15,40  | -10,22  |
| OCTUBRE 2021    | -14,87       | -18,13  | -12,47  | -29,00             | -29,97  | -27,98  | -13,39           | -16,60  | -11,12  |
| NOVIEMBRE 2021  | -17,36       | -20,54  | -15,03  | -32,89             | -33,26  | -32,50  | -15,73           | -18,89  | -13,50  |
| DICIEMBRE 2021  | -20,12       | -22,92  | -18,03  | -38,68             | -38,83  | -38,52  | -18,21           | -20,91  | -16,26  |
| ENERO 2022      | -21,22       | -24,21  | -19,00  | -38,54             | -39,01  | -38,05  | -19,51           | -22,40  | -17,43  |
| FEBRERO 2022    | -22,38       | -25,41  | -20,14  | -38,46             | -38,79  | -38,12  | -20,76           | -23,75  | -18,63  |
| MARZO 2022      | -21,29       | -23,58  | -19,61  | -34,92             | -34,93  | -34,91  | -19,93           | -22,18  | -18,35  |
| ABRIL 2022      | -22,71       | -25,09  | -20,98  | -37,65             | -37,70  | -37,59  | -21,21           | -23,51  | -19,61  |
| MAYO 2022       | -22,70       | -25,18  | -20,92  | -38,08             | -38,72  | -37,38  | -21,26           | -23,56  | -19,68  |
| JUNIO 2022      | -20,30       | -22,45  | -18,79  | -32,78             | -33,46  | -32,05  | -19,17           | -21,18  | -17,82  |
| JULIO 2022      | -15,59       | -17,40  | -14,34  | -28,13             | -27,59  | -28,69  | -14,55           | -16,31  | -13,37  |
| AGOSTO 2022     | -12,29       | -13,84  | -11,22  | -19,49             | -19,15  | -19,84  | -11,72           | -13,31  | -10,65  |
| SEPTIEMBRE 2022 | -9,70        | -10,75  | -8,97   | -16,27             | -14,39  | -18,18  | -9,15            | -10,37  | -8,34   |
| OCTUBRE 2022    | -10,51       | -12,07  | -9,43   | -17,46             | -16,68  | -18,26  | -9,91            | -11,57  | -8,81   |
| NOVIEMBRE 2022  | -9,47        | -10,86  | -8,51   | -15,28             | -14,75  | -15,83  | -8,98            | -10,45  | -8,01   |
| DICIEMBRE 2022  | -8,64        | -10,48  | -7,34   | -12,06             | -11,70  | -12,44  | -8,37            | -10,36  | -7,02   |
| ENERO 2023      | -6,87        | -8,84   | -5,51   | -7,28              | -6,70   | -7,89   | -6,84            | -9,05   | -5,36   |
| FEBRERO 2023    | -6,45        | -8,20   | -5,24   | -4,49              | -4,15   | -4,84   | -6,60            | -8,61   | -5,26   |
| MARZO 2023      | -7,93        | -10,44  | -6,18   | -7,62              | -7,74   | -7,50   | -7,95            | -10,72  | -6,09   |
| ABRIL 2023      | -7,75        | -10,15  | -6,08   | -12,01             | -10,89  | -13,19  | -7,41            | -10,08  | -5,63   |
| MAYO 2023       | -6,29        | -8,28   | -4,94   | -5,94              | -5,86   | -6,03   | -6,32            | -8,52   | -4,87   |
| JUNIO 2023      | -6,66        | -7,97   | -5,77   | -8,31              | -6,57   | -10,13  | -6,53            | -8,11   | -5,51   |
| JULIO 2023      | -7,14        | -8,31   | -6,36   | -2,42              | -2,31   | -2,54   | -7,47            | -8,86   | -6,57   |
| AGOSTO 2023     | -7,58        | -8,52   | -6,94   | -4,83              | -3,55   | -6,14   | -7,78            | -8,99   | -6,99   |
| SEPTIEMBRE 2023 | -7,46        | -8,57   | -6,71   | -2,51              | -2,95   | -2,03   | -7,84            | -9,14   | -7,00   |
| OCTUBRE 2023    | -5,33        | -5,97   | -4,91   | -0,26              | +0,56   | -1,12   | -5,73            | -6,64   | -5,14   |
| NOVIEMBRE 2023  | -5,09        | -5,55   | -4,77   | -0,94              | +0,19   | -2,13   | -5,41            | -6,14   | -4,94   |
| DICIEMBRE 2023  | -4,59        | -4,97   | -4,33   | -0,91              | +0,36   | -2,26   | -4,86            | -5,48   | -4,45   |
| ENERO 2024      | -4,83        | -5,08   | -4,67   | -1,15              | -0,70   | -1,64   | -5,11            | -5,51   | -4,85   |
| FEBRERO 2024    | -5,17        | -5,31   | -5,08   | -3,53              | -2,69   | -4,42   | -5,30            | -5,58   | -5,12   |
| MARZO 2024      | -4,73        | -4,33   | -4,99   | -4,69              | -3,89   | -5,54   | -4,73            | -4,37   | -4,96   |
| ABRIL 2024      | -4,37        | -4,07   | -4,57   | -3,67              | -3,15   | -4,23   | -4,42            | -4,16   | -4,59   |
| MAYO 2024       | -4,79        | -4,35   | -5,08   | -4,77              | -3,74   | -5,88   | -4,79            | -4,41   | -5,04   |
| JUNIO 2024      | -4,75        | -4,67   | -4,81   | -5,07              | -4,92   | -5,23   | -4,73            | -4,64   | -4,78   |
| JULIO 2024      | -4,77        | -4,62   | -4,86   | -4,95              | -4,71   | -5,21   | -4,75            | -4,61   | -4,84   |
| AGOSTO 2024     | -4,83        | -4,83   | -4,83   | -5,77              | -5,57   | -5,98   | -4,76            | -4,75   | -4,77   |
| SEPTIEMBRE 2024 | -5,41        | -5,55   | -5,31   | -6,27              | -5,70   | -6,88   | -5,34            | -5,54   | -5,21   |
| OCTUBRE 2024    | -5,70        | -5,82   | -5,63   | -5,23              | -4,82   | -5,67   | -5,74            | -5,93   | -5,62   |
| NOVIEMBRE 2024  | -5,44        | -5,55   | -5,37   | -4,50              | -3,79   | -5,27   | -5,52            | -5,74   | -5,37   |
| DICIEMBRE 2024  | -5,42        | -5,62   | -5,28   | -4,21              | -3,44   | -5,04   | -5,51            | -5,85   | -5,30   |

## EVOLUCIÓN DE LA VARIACIÓN ANUAL DEL PARO REGISTRADO SEGÚN SEXO Y EDADES

|                 | TOTAL EDADES |         |         | MENORES DE 25 AÑOS |         |         | DE 25 Y MÁS AÑOS |         |         |
|-----------------|--------------|---------|---------|--------------------|---------|---------|------------------|---------|---------|
|                 | TOTAL        | Varones | Mujeres | TOTAL              | Varones | Mujeres | TOTAL            | Varones | Mujeres |
| ENERO 2025      | -6,08        | -6,58   | -5,75   | -6,36              | -5,71   | -7,06   | -6,06            | -6,67   | -5,67   |
| FEBRERO 2025    |              |         |         |                    |         |         |                  |         |         |
| MARZO 2025      |              |         |         |                    |         |         |                  |         |         |
| ABRIL 2025      |              |         |         |                    |         |         |                  |         |         |
| MAYO 2025       |              |         |         |                    |         |         |                  |         |         |
| JUNIO 2025      |              |         |         |                    |         |         |                  |         |         |
| JULIO 2025      |              |         |         |                    |         |         |                  |         |         |
| AGOSTO 2025     |              |         |         |                    |         |         |                  |         |         |
| SEPTIEMBRE 2025 |              |         |         |                    |         |         |                  |         |         |
| OCTUBRE 2025    |              |         |         |                    |         |         |                  |         |         |
| NOVIEMBRE 2025  |              |         |         |                    |         |         |                  |         |         |
| DICIEMBRE 2025  |              |         |         |                    |         |         |                  |         |         |



Enero 2025

## PORCENTAJES DE POBLACIÓN JOVEN EN EL PARO REGISTRADO POR COMUNIDADES AUTÓNOMAS, PROVINCIAS Y SEXO MENORES DE 25 AÑOS - AMBOS SEXOS

| Comunidades Autónomas,<br>Provincias y sexo | TOTAL<br>16y+ años | MENORES DE 25 AÑOS  |                          |                          |                         |
|---|--------------------|---------------------|--------------------------|--------------------------|-------------------------|
|   |                    | TOTAL<br>16-24 años | % en cada<br>Prov y CCAA | Distribución<br>s/ Total | Distribución<br>en CCAA |
| Almería                                     | 46.960             | 3.966               | 8,45%                    | 2,11%                    | 7,41%                   |
| Cádiz                                       | 123.003            | 9.624               | 7,82%                    | 5,11%                    | 17,99%                  |
| Córdoba                                     | 55.465             | 4.467               | 8,05%                    | 2,37%                    | 8,35%                   |
| Granada                                     | 72.007             | 6.664               | 9,25%                    | 3,54%                    | 12,46%                  |
| Huelva                                      | 34.056             | 3.121               | 9,16%                    | 1,66%                    | 5,83%                   |
| Jaén  | 36.713             | 3.120               | 8,50%                    | 1,66%                    | 5,83%                   |
| Málaga                                      | 121.486            | 9.143               | 7,53%                    | 4,85%                    | 17,09%                  |
| Sevilla                                     | 157.052            | 13.386              | 8,52%                    | 7,11%                    | 25,02%                  |
| <b>ANDALUCIA</b>                            | <b>646.742</b>     | <b>53.491</b>       | <b>8,27%</b>             | <b>28,40%</b>            | <b>100,00%</b>          |
| Huesca                                      | 7.161              | 741                 | 10,35%                   | 0,39%                    | 15,61%                  |
| Teruel                                      | 4.692              | 499                 | 10,64%                   | 0,26%                    | 10,51%                  |
| Zaragoza                                    | 40.875             | 3.507               | 8,58%                    | 1,86%                    | 73,88%                  |
| <b>ARAGON</b>                               | <b>52.728</b>      | <b>4.747</b>        | <b>9,00%</b>             | <b>2,52%</b>             | <b>100,00%</b>          |
| <b>ASTURIAS, PRINCIPADO DE</b>              | <b>55.368</b>      | <b>3.966</b>        | <b>7,16%</b>             | <b>2,11%</b>             |                         |
| <b>BALEARS, ILLES</b>                       | <b>29.560</b>      | <b>3.672</b>        | <b>12,42%</b>            | <b>1,95%</b>             |                         |
| Las Palmas                                  | 80.977             | 4.722               | 5,83%                    | 2,51%                    | 53,51%                  |
| Santa Cruz de Tenerife                      | 75.546             | 4.102               | 5,43%                    | 2,18%                    | 46,49%                  |
| <b>CANARIAS</b>                             | <b>156.523</b>     | <b>8.824</b>        | <b>5,64%</b>             | <b>4,68%</b>             | <b>100,00%</b>          |
| <b>CANTABRIA</b>                            | <b>30.239</b>      | <b>2.050</b>        | <b>6,78%</b>             | <b>1,09%</b>             |                         |
| Albacete                                    | 24.174             | 1.911               | 7,91%                    | 1,01%                    | 19,99%                  |
| Ciudad Real                                 | 34.682             | 2.600               | 7,50%                    | 1,38%                    | 27,19%                  |
| Cuenca                                      | 9.912              | 788                 | 7,95%                    | 0,42%                    | 8,24%                   |
| Guadalajara                                 | 13.148             | 866                 | 6,59%                    | 0,46%                    | 9,06%                   |
| Toledo                                      | 48.445             | 3.397               | 7,01%                    | 1,80%                    | 35,53%                  |
| <b>CASTILLA-LA MANCHA</b>                   | <b>130.361</b>     | <b>9.562</b>        | <b>7,34%</b>             | <b>5,08%</b>             | <b>100,00%</b>          |
| Ávila                                       | 8.929              | 646                 | 7,23%                    | 0,34%                    | 7,41%                   |
| Burgos                                      | 14.367             | 1.123               | 7,82%                    | 0,60%                    | 12,87%                  |
| León  | 22.595             | 1.588               | 7,03%                    | 0,84%                    | 18,20%                  |
| Palencia                                    | 6.548              | 565                 | 8,63%                    | 0,30%                    | 6,48%                   |
| Salamanca                                   | 18.031             | 1.593               | 8,83%                    | 0,85%                    | 18,26%                  |
| Segovia                                     | 5.015              | 370                 | 7,38%                    | 0,20%                    | 4,24%                   |
| Soria                                       | 2.835              | 307                 | 10,83%                   | 0,16%                    | 3,52%                   |
| Valladolid                                  | 22.861             | 1.914               | 8,37%                    | 1,02%                    | 21,94%                  |
| Zamora                                      | 8.997              | 617                 | 6,86%                    | 0,33%                    | 7,07%                   |
| <b>CASTILLA Y LEON</b>                      | <b>110.178</b>     | <b>8.723</b>        | <b>7,92%</b>             | <b>4,63%</b>             | <b>100,00%</b>          |
| Barcelona                                   | 249.479            | 14.778              | 5,92%                    | 7,85%                    | 68,21%                  |
| Girona                                      | 30.391             | 2.381               | 7,83%                    | 1,26%                    | 10,99%                  |
| Lleida                                      | 16.632             | 1.455               | 8,75%                    | 0,77%                    | 6,72%                   |
| Tarragona                                   | 40.137             | 3.051               | 7,60%                    | 1,62%                    | 14,08%                  |
| <b>CATALUÑA</b>                             | <b>336.639</b>     | <b>21.665</b>       | <b>6,44%</b>             | <b>11,50%</b>            | <b>100,00%</b>          |
| Alicante-Alacant                            | 128.112            | 6.998               | 5,46%                    | 3,72%                    | 35,90%                  |
| Castellón-Castelló                          | 34.300             | 2.327               | 6,78%                    | 1,24%                    | 11,94%                  |
| Valencia-València                           | 156.169            | 10.169              | 6,51%                    | 5,40%                    | 52,16%                  |
| <b>COMUNITAT VALENCIANA</b>                 | <b>318.581</b>     | <b>19.494</b>       | <b>6,12%</b>             | <b>10,35%</b>            | <b>100,00%</b>          |

Enero 2025

**PORCENTAJES DE POBLACIÓN JOVEN EN EL PARO REGISTRADO  
POR COMUNIDADES AUTÓNOMAS, PROVINCIAS Y SEXO  
MENORES DE 25 AÑOS - AMBOS SEXOS**

| Comunidades Autónomas,<br>Provincias y sexo | TOTAL<br>16y+ años | MENORES DE 25 AÑOS  |                          |                          |                         |
|---|--------------------|---------------------|--------------------------|--------------------------|-------------------------|
|   |                    | TOTAL<br>16-24 años | % en cada<br>Prov y CCAA | Distribución<br>s/ Total | Distribución<br>en CCAA |
| Badajoz                                     | 47.493             | 3.599               | 7,58%                    | 1,91%                    | 64,18%                  |
| Cáceres                                     | 25.408             | 2.009               | 7,91%                    | 1,07%                    | 35,82%                  |
| <b>EXTREMADURA</b>                          | <b>72.901</b>      | <b>5.608</b>        | <b>7,69%</b>             | <b>2,98%</b>             | <b>100,00%</b>          |
| A Coruña                                    | 47.946             | 1.977               | 4,12%                    | 1,05%                    | 39,56%                  |
| Lugo  | 12.021             | 588                 | 4,89%                    | 0,31%                    | 11,77%                  |
| Ourense                                     | 14.389             | 616                 | 4,28%                    | 0,33%                    | 12,33%                  |
| Pontevedra                                  | 46.964             | 1.816               | 3,87%                    | 0,96%                    | 36,34%                  |
| <b>GALICIA</b>                              | <b>121.320</b>     | <b>4.997</b>        | <b>4,12%</b>             | <b>2,65%</b>             | <b>100,00%</b>          |
| <b>MADRID, COMUNIDAD DE</b>                 | <b>287.570</b>     | <b>18.447</b>       | <b>6,41%</b>             | <b>9,79%</b>             |                         |
| <b>MURCIA, REGION DE</b>                    | <b>80.074</b>      | <b>7.721</b>        | <b>9,64%</b>             | <b>4,10%</b>             |                         |
| <b>NAVARRA, COM. FORAL DE</b>               | <b>30.676</b>      | <b>2.862</b>        | <b>9,33%</b>             | <b>1,52%</b>             |                         |
| Araba/Álava                                 | 18.639             | 1.565               | 8,40%                    | 0,83%                    | 16,19%                  |
| Bizkaia                                     | 61.761             | 5.613               | 9,09%                    | 2,98%                    | 58,06%                  |
| Gipuzkoa                                    | 28.961             | 2.490               | 8,60%                    | 1,32%                    | 25,76%                  |
| <b>PAIS VASCO</b>                           | <b>109.361</b>     | <b>9.668</b>        | <b>8,84%</b>             | <b>5,13%</b>             | <b>100,00%</b>          |
| <b>RIOJA, LA</b>                            | <b>12.677</b>      | <b>975</b>          | <b>7,69%</b>             | <b>0,52%</b>             |                         |
| <b>CEUTA</b>                                | <b>9.256</b>       | <b>988</b>          | <b>10,67%</b>            | <b>0,52%</b>             |                         |
| <b>MELILLA</b>                              | <b>8.689</b>       | <b>904</b>          | <b>10,40%</b>            | <b>0,48%</b>             |                         |
| <b>TOTAL ESTATAL</b>                        | <b>2.599.443</b>   | <b>188.364</b>      | <b>7,25%</b>             | <b>100,00%</b>           |                         |

Fuente: Elaboración propia a partir de datos del Servicio Público de Empleo Estatal,  
AVANCE DE DATOS ESTADÍSTICO: PARO REGISTRADO

Enero 2025

**PORCENTAJES DE POBLACIÓN JOVEN EN EL PARO REGISTRADO  
POR COMUNIDADES AUTÓNOMAS, PROVINCIAS Y SEXO  
MENORES DE 25 AÑOS - MUJERES**

| Comunidades Autónomas,<br>Provincias y sexo | TOTAL<br>16y+ años | MENORES DE 25 AÑOS  |                          |                          |                         |                         |
|---|--------------------|---------------------|--------------------------|--------------------------|-------------------------|-------------------------|
|   |                    | TOTAL<br>16-24 años | % en cada<br>Prov y CCAA | Distribución<br>s/ Total | Distribución<br>s/ SEXO | Distribución<br>en CCAA |
| Almería                                     | 27.291             | 1.846               | 6,76%                    | 2,05%                    | 46,55%                  | 6,92%                   |
| Cádiz                                       | 77.228             | 4.841               | 6,27%                    | 5,37%                    | 50,30%                  | 18,14%                  |
| Córdoba                                     | 34.978             | 2.407               | 6,88%                    | 2,67%                    | 53,88%                  | 9,02%                   |
| Granada                                     | 42.405             | 3.427               | 8,08%                    | 3,80%                    | 51,43%                  | 12,84%                  |
| Huelva                                      | 20.086             | 1.432               | 7,13%                    | 1,59%                    | 45,88%                  | 5,37%                   |
| Jaén  | 24.964             | 1.825               | 7,31%                    | 2,03%                    | 58,49%                  | 6,84%                   |
| Málaga                                      | 73.632             | 4.277               | 5,81%                    | 4,75%                    | 46,78%                  | 16,02%                  |
| Sevilla                                     | 97.498             | 6.635               | 6,81%                    | 7,36%                    | 49,57%                  | 24,86%                  |
| <b>ANDALUCIA</b>                            | <b>398.082</b>     | <b>26.690</b>       | <b>6,70%</b>             | <b>29,63%</b>            | <b>49,90%</b>           | <b>100,00%</b>          |
| Huesca                                      | 4.223              | 360                 | 8,52%                    | 0,40%                    | 48,58%                  | 16,47%                  |
| Teruel                                      | 2.759              | 206                 | 7,47%                    | 0,23%                    | 41,28%                  | 9,42%                   |
| Zaragoza                                    | 25.272             | 1.620               | 6,41%                    | 1,80%                    | 46,19%                  | 74,11%                  |
| <b>ARAGON</b>                               | <b>32.254</b>      | <b>2.186</b>        | <b>6,78%</b>             | <b>2,43%</b>             | <b>46,05%</b>           | <b>100,00%</b>          |
| <b>ASTURIAS, PRINCIPADO DE</b>              | <b>32.491</b>      | <b>1.796</b>        | <b>5,53%</b>             | <b>1,99%</b>             | <b>45,28%</b>           |                         |
| <b>BALEARS, ILLES</b>                       | <b>16.765</b>      | <b>1.640</b>        | <b>9,78%</b>             | <b>1,82%</b>             | <b>44,66%</b>           |                         |
| Las Palmas                                  | 46.347             | 2.250               | 4,85%                    | 2,50%                    | 47,65%                  | 53,72%                  |
| Santa Cruz de Tenerife                      | 43.339             | 1.938               | 4,47%                    | 2,15%                    | 47,25%                  | 46,28%                  |
| <b>CANARIAS</b>                             | <b>89.686</b>      | <b>4.188</b>        | <b>4,67%</b>             | <b>4,65%</b>             | <b>47,46%</b>           | <b>100,00%</b>          |
| <b>CANTABRIA</b>                            | <b>17.789</b>      | <b>971</b>          | <b>5,46%</b>             | <b>1,08%</b>             | <b>47,37%</b>           |                         |
| Albacete                                    | 16.080             | 967                 | 6,01%                    | 1,07%                    | 50,60%                  | 20,20%                  |
| Ciudad Real                                 | 23.537             | 1.389               | 5,90%                    | 1,54%                    | 53,42%                  | 29,02%                  |
| Cuenca                                      | 6.171              | 349                 | 5,66%                    | 0,39%                    | 44,29%                  | 7,29%                   |
| Guadalajara                                 | 8.024              | 383                 | 4,77%                    | 0,43%                    | 44,23%                  | 8,00%                   |
| Toledo                                      | 31.618             | 1.699               | 5,37%                    | 1,89%                    | 50,01%                  | 35,49%                  |
| <b>CASTILLA-LA MANCHA</b>                   | <b>85.430</b>      | <b>4.787</b>        | <b>5,60%</b>             | <b>5,31%</b>             | <b>50,06%</b>           | <b>100,00%</b>          |
| Ávila                                       | 5.290              | 289                 | 5,46%                    | 0,32%                    | 44,74%                  | 7,19%                   |
| Burgos                                      | 8.515              | 495                 | 5,81%                    | 0,55%                    | 44,08%                  | 12,32%                  |
| León  | 13.216             | 716                 | 5,42%                    | 0,79%                    | 45,09%                  | 17,82%                  |
| Palencia                                    | 3.922              | 276                 | 7,04%                    | 0,31%                    | 48,85%                  | 6,87%                   |
| Salamanca                                   | 10.832             | 758                 | 7,00%                    | 0,84%                    | 47,58%                  | 18,87%                  |
| Segovia                                     | 2.851              | 163                 | 5,72%                    | 0,18%                    | 44,05%                  | 4,06%                   |
| Soria                                       | 1.556              | 117                 | 7,52%                    | 0,13%                    | 38,11%                  | 2,91%                   |
| Valladolid                                  | 13.860             | 915                 | 6,60%                    | 1,02%                    | 47,81%                  | 22,78%                  |
| Zamora                                      | 5.147              | 288                 | 5,60%                    | 0,32%                    | 46,68%                  | 7,17%                   |
| <b>CASTILLA Y LEON</b>                      | <b>65.189</b>      | <b>4.017</b>        | <b>6,16%</b>             | <b>4,46%</b>             | <b>46,05%</b>           | <b>100,00%</b>          |
| Barcelona                                   | 143.230            | 6.451               | 4,50%                    | 7,16%                    | 43,65%                  | 67,32%                  |
| Girona                                      | 17.303             | 1.052               | 6,08%                    | 1,17%                    | 44,18%                  | 10,98%                  |
| Lleida                                      | 9.642              | 662                 | 6,87%                    | 0,73%                    | 45,50%                  | 6,91%                   |
| Tarragona                                   | 23.561             | 1.418               | 6,02%                    | 1,57%                    | 46,48%                  | 14,80%                  |
| <b>CATALUÑA</b>                             | <b>193.736</b>     | <b>9.583</b>        | <b>4,95%</b>             | <b>10,64%</b>            | <b>44,23%</b>           | <b>100,00%</b>          |
| Alicante-Alacant                            | 77.338             | 3.360               | 4,34%                    | 3,73%                    | 48,01%                  | 36,22%                  |
| Castellón-Castelló                          | 20.975             | 1.053               | 5,02%                    | 1,17%                    | 45,25%                  | 11,35%                  |
| Valencia-València                           | 95.671             | 4.863               | 5,08%                    | 5,40%                    | 47,82%                  | 52,43%                  |
| <b>COMUNITAT VALENCIANA</b>                 | <b>193.984</b>     | <b>9.276</b>        | <b>4,78%</b>             | <b>10,30%</b>            | <b>47,58%</b>           | <b>100,00%</b>          |

Enero 2025

**PORCENTAJES DE POBLACIÓN JOVEN EN EL PARO REGISTRADO  
POR COMUNIDADES AUTÓNOMAS, PROVINCIAS Y SEXO  
MENORES DE 25 AÑOS - MUJERES**

| Comunidades Autónomas,<br>Provincias y sexo | TOTAL<br>16y+ años | MENORES DE 25 AÑOS  |                          |                          |                         |                         |
|---|--------------------|---------------------|--------------------------|--------------------------|-------------------------|-------------------------|
|   |                    | TOTAL<br>16-24 años | % en cada<br>Prov y CCAA | Distribución<br>s/ Total | Distribución<br>s/ SEXO | Distribución<br>en CCAA |
| Badajoz                                     | 31.327             | 1.895               | 6,05%                    | 2,10%                    | 52,65%                  | 64,63%                  |
| Cáceres                                     | 15.460             | 1.037               | 6,71%                    | 1,15%                    | 51,62%                  | 35,37%                  |
| <b>EXTREMADURA</b>                          | <b>46.787</b>      | <b>2.932</b>        | <b>6,27%</b>             | <b>3,25%</b>             | <b>52,28%</b>           | <b>100,00%</b>          |
| A Coruña                                    | 27.742             | 917                 | 3,31%                    | 1,02%                    | 46,38%                  | 39,34%                  |
| Lugo  | 6.761              | 287                 | 4,24%                    | 0,32%                    | 48,81%                  | 12,31%                  |
| Ourense                                     | 8.209              | 272                 | 3,31%                    | 0,30%                    | 44,16%                  | 11,67%                  |
| Pontevedra                                  | 27.371             | 855                 | 3,12%                    | 0,95%                    | 47,08%                  | 36,68%                  |
| <b>GALICIA</b>                              | <b>70.083</b>      | <b>2.331</b>        | <b>3,33%</b>             | <b>2,59%</b>             | <b>46,65%</b>           | <b>100,00%</b>          |
| <b>MADRID, COMUNIDAD DE</b>                 | <b>170.534</b>     | <b>8.579</b>        | <b>5,03%</b>             | <b>9,52%</b>             | <b>46,51%</b>           |                         |
| <b>MURCIA, REGION DE</b>                    | <b>49.738</b>      | <b>3.810</b>        | <b>7,66%</b>             | <b>4,23%</b>             | <b>49,35%</b>           |                         |
| <b>NAVARRA, COM. FORAL DE</b>               | <b>18.837</b>      | <b>1.406</b>        | <b>7,46%</b>             | <b>1,56%</b>             | <b>49,13%</b>           |                         |
| Araba/Álava                                 | 11.232             | 762                 | 6,78%                    | 0,85%                    | 48,69%                  | 17,10%                  |
| Bizkaia                                     | 35.264             | 2.519               | 7,14%                    | 2,80%                    | 44,88%                  | 56,52%                  |
| Gipuzkoa                                    | 16.522             | 1.176               | 7,12%                    | 1,31%                    | 47,23%                  | 26,39%                  |
| <b>PAIS VASCO</b>                           | <b>63.018</b>      | <b>4.457</b>        | <b>7,07%</b>             | <b>4,95%</b>             | <b>46,10%</b>           | <b>100,00%</b>          |
| <b>RIOJA, LA</b>                            | <b>7.688</b>       | <b>459</b>          | <b>5,97%</b>             | <b>0,51%</b>             | <b>47,08%</b>           |                         |
| <b>CEUTA</b>                                | <b>5.707</b>       | <b>483</b>          | <b>8,46%</b>             | <b>0,54%</b>             | <b>48,89%</b>           |                         |
| <b>MELILLA</b>                              | <b>5.633</b>       | <b>500</b>          | <b>8,88%</b>             | <b>0,55%</b>             | <b>55,31%</b>           |                         |
| <b>TOTAL ESTATAL</b>                        | <b>1.563.431</b>   | <b>90.091</b>       | <b>5,76%</b>             | <b>100,00%</b>           | <b>47,83%</b>           |                         |

Fuente: Elaboración propia a partir de datos del Servicio Público de Empleo Estatal,  
AVANCE DE DATOS ESTADÍSTICO: PARO REGISTRADO

Enero 2025

**PORCENTAJES DE POBLACIÓN JOVEN EN EL PARO REGISTRADO  
POR COMUNIDADES AUTÓNOMAS, PROVINCIAS Y SEXO  
MENORES DE 25 AÑOS - VARONES**

| Comunidades Autónomas,<br>Provincias y sexo | TOTAL<br>16y+ años | MENORES DE 25 AÑOS  |                          |                          |                         |                         |
|---|--------------------|---------------------|--------------------------|--------------------------|-------------------------|-------------------------|
|   |                    | TOTAL<br>16-24 años | % en cada<br>Prov y CCAA | Distribución<br>s/ Total | Distribución<br>s/ SEXO | Distribución<br>en CCAA |
| Almería                                     | 19.669             | 2.120               | 10,78%                   | 2,16%                    | 53,45%                  | 7,91%                   |
| Cádiz                                       | 45.775             | 4.783               | 10,45%                   | 4,87%                    | 49,70%                  | 17,85%                  |
| Córdoba                                     | 20.487             | 2.060               | 10,06%                   | 2,10%                    | 46,12%                  | 7,69%                   |
| Granada                                     | 29.602             | 3.237               | 10,94%                   | 3,29%                    | 48,57%                  | 12,08%                  |
| Huelva                                      | 13.970             | 1.689               | 12,09%                   | 1,72%                    | 54,12%                  | 6,30%                   |
| Jaén  | 11.749             | 1.295               | 11,02%                   | 1,32%                    | 41,51%                  | 4,83%                   |
| Málaga                                      | 47.854             | 4.866               | 10,17%                   | 4,95%                    | 53,22%                  | 18,16%                  |
| Sevilla                                     | 59.554             | 6.751               | 11,34%                   | 6,87%                    | 50,43%                  | 25,19%                  |
| <b>ANDALUCIA</b>                            | <b>248.660</b>     | <b>26.801</b>       | <b>10,78%</b>            | <b>27,27%</b>            | <b>50,10%</b>           | <b>100,00%</b>          |
| Huesca                                      | 2.938              | 381                 | 12,97%                   | 0,39%                    | 51,42%                  | 14,88%                  |
| Teruel                                      | 1.933              | 293                 | 15,16%                   | 0,30%                    | 58,72%                  | 11,44%                  |
| Zaragoza                                    | 15.603             | 1.887               | 12,09%                   | 1,92%                    | 53,81%                  | 73,68%                  |
| <b>ARAGON</b>                               | <b>20.474</b>      | <b>2.561</b>        | <b>12,51%</b>            | <b>2,61%</b>             | <b>53,95%</b>           | <b>100,00%</b>          |
| <b>ASTURIAS, PRINCIPADO DE</b>              | <b>22.877</b>      | <b>2.170</b>        | <b>9,49%</b>             | <b>2,21%</b>             | <b>54,72%</b>           |                         |
| <b>BALEARIS, ILLES</b>                      | <b>12.795</b>      | <b>2.032</b>        | <b>15,88%</b>            | <b>2,07%</b>             | <b>55,34%</b>           |                         |
| Las Palmas                                  | 34.630             | 2.472               | 7,14%                    | 2,52%                    | 52,35%                  | 53,32%                  |
| Santa Cruz de Tenerife                      | 32.207             | 2.164               | 6,72%                    | 2,20%                    | 52,75%                  | 46,68%                  |
| <b>CANARIAS</b>                             | <b>66.837</b>      | <b>4.636</b>        | <b>6,94%</b>             | <b>4,72%</b>             | <b>52,54%</b>           | <b>100,00%</b>          |
| <b>CANTABRIA</b>                            | <b>12.450</b>      | <b>1.079</b>        | <b>8,67%</b>             | <b>1,10%</b>             | <b>52,63%</b>           |                         |
| Albacete                                    | 8.094              | 944                 | 11,66%                   | 0,96%                    | 49,40%                  | 19,77%                  |
| Ciudad Real                                 | 11.145             | 1.211               | 10,87%                   | 1,23%                    | 46,58%                  | 25,36%                  |
| Cuenca                                      | 3.741              | 439                 | 11,73%                   | 0,45%                    | 55,71%                  | 9,19%                   |
| Guadalajara                                 | 5.124              | 483                 | 9,43%                    | 0,49%                    | 55,77%                  | 10,12%                  |
| Toledo                                      | 16.827             | 1.698               | 10,09%                   | 1,73%                    | 49,99%                  | 35,56%                  |
| <b>CASTILLA-LA MANCHA</b>                   | <b>44.931</b>      | <b>4.775</b>        | <b>10,63%</b>            | <b>4,86%</b>             | <b>49,94%</b>           | <b>100,00%</b>          |
| Ávila                                       | 3.639              | 357                 | 9,81%                    | 0,36%                    | 55,26%                  | 7,59%                   |
| Burgos                                      | 5.852              | 628                 | 10,73%                   | 0,64%                    | 55,92%                  | 13,34%                  |
| León  | 9.379              | 872                 | 9,30%                    | 0,89%                    | 54,91%                  | 18,53%                  |
| Palencia                                    | 2.626              | 289                 | 11,01%                   | 0,29%                    | 51,15%                  | 6,14%                   |
| Salamanca                                   | 7.199              | 835                 | 11,60%                   | 0,85%                    | 52,42%                  | 17,74%                  |
| Segovia                                     | 2.164              | 207                 | 9,57%                    | 0,21%                    | 55,95%                  | 4,40%                   |
| Soria                                       | 1.279              | 190                 | 14,86%                   | 0,19%                    | 61,89%                  | 4,04%                   |
| Valladolid                                  | 9.001              | 999                 | 11,10%                   | 1,02%                    | 52,19%                  | 21,23%                  |
| Zamora                                      | 3.850              | 329                 | 8,55%                    | 0,33%                    | 53,32%                  | 6,99%                   |
| <b>CASTILLA Y LEON</b>                      | <b>44.989</b>      | <b>4.706</b>        | <b>10,46%</b>            | <b>4,79%</b>             | <b>53,95%</b>           | <b>100,00%</b>          |
| Barcelona                                   | 106.249            | 8.327               | 7,84%                    | 8,47%                    | 56,35%                  | 68,92%                  |
| Girona                                      | 13.088             | 1.329               | 10,15%                   | 1,35%                    | 55,82%                  | 11,00%                  |
| Lleida                                      | 6.990              | 793                 | 11,34%                   | 0,81%                    | 54,50%                  | 6,56%                   |
| Tarragona                                   | 16.576             | 1.633               | 9,85%                    | 1,66%                    | 53,52%                  | 13,52%                  |
| <b>CATALUÑA</b>                             | <b>142.903</b>     | <b>12.082</b>       | <b>8,45%</b>             | <b>12,29%</b>            | <b>55,77%</b>           | <b>100,00%</b>          |
| Alicante-Alacant                            | 50.774             | 3.638               | 7,17%                    | 3,70%                    | 51,99%                  | 35,60%                  |
| Castellón-Castelló                          | 13.325             | 1.274               | 9,56%                    | 1,30%                    | 54,75%                  | 12,47%                  |
| Valencia-València                           | 60.498             | 5.306               | 8,77%                    | 5,40%                    | 52,18%                  | 51,93%                  |
| <b>COMUNITAT VALENCIANA</b>                 | <b>124.597</b>     | <b>10.218</b>       | <b>8,20%</b>             | <b>10,40%</b>            | <b>52,42%</b>           | <b>100,00%</b>          |

Enero 2025

**PORCENTAJES DE POBLACIÓN JOVEN EN EL PARO REGISTRADO  
POR COMUNIDADES AUTÓNOMAS, PROVINCIAS Y SEXO  
MENORES DE 25 AÑOS - VARONES**

| Comunidades Autónomas,<br>Provincias y sexo | TOTAL<br>16y+ años | MENORES DE 25 AÑOS  |                          |                          |                         |                         |
|---|--------------------|---------------------|--------------------------|--------------------------|-------------------------|-------------------------|
|   |                    | TOTAL<br>16-24 años | % en cada<br>Prov y CCAA | Distribución<br>s/ Total | Distribución<br>s/ SEXO | Distribución<br>en CCAA |
| Badajoz                                     | 16.166             | 1.704               | 10,54%                   | 1,73%                    | 47,35%                  | 63,68%                  |
| Cáceres                                     | 9.948              | 972                 | 9,77%                    | 0,99%                    | 48,38%                  | 36,32%                  |
| <b>EXTREMADURA</b>                          | <b>26.114</b>      | <b>2.676</b>        | <b>10,25%</b>            | <b>2,72%</b>             | <b>47,72%</b>           | <b>100,00%</b>          |
| A Coruña                                    | 20.204             | 1.060               | 5,25%                    | 1,08%                    | 53,62%                  | 39,76%                  |
| Lugo  | 5.260              | 301                 | 5,72%                    | 0,31%                    | 51,19%                  | 11,29%                  |
| Ourense                                     | 6.180              | 344                 | 5,57%                    | 0,35%                    | 55,84%                  | 12,90%                  |
| Pontevedra                                  | 19.593             | 961                 | 4,90%                    | 0,98%                    | 52,92%                  | 36,05%                  |
| <b>GALICIA</b>                              | <b>51.237</b>      | <b>2.666</b>        | <b>5,20%</b>             | <b>2,71%</b>             | <b>53,35%</b>           | <b>100,00%</b>          |
| <b>MADRID, COMUNIDAD DE</b>                 | <b>117.036</b>     | <b>9.868</b>        | <b>8,43%</b>             | <b>10,04%</b>            | <b>53,49%</b>           |                         |
| <b>MURCIA, REGION DE</b>                    | <b>30.336</b>      | <b>3.911</b>        | <b>12,89%</b>            | <b>3,98%</b>             | <b>50,65%</b>           |                         |
| <b>NAVARRA, COM. FORAL DE</b>               | <b>11.839</b>      | <b>1.456</b>        | <b>12,30%</b>            | <b>1,48%</b>             | <b>50,87%</b>           |                         |
| Araba/Álava                                 | 7.407              | 803                 | 10,84%                   | 0,82%                    | 51,31%                  | 15,41%                  |
| Bizkaia                                     | 26.497             | 3.094               | 11,68%                   | 3,15%                    | 55,12%                  | 59,37%                  |
| Gipuzkoa                                    | 12.439             | 1.314               | 10,56%                   | 1,34%                    | 52,77%                  | 25,22%                  |
| <b>PAIS VASCO</b>                           | <b>46.343</b>      | <b>5.211</b>        | <b>11,24%</b>            | <b>5,30%</b>             | <b>53,90%</b>           | <b>100,00%</b>          |
| <b>RIOJA, LA</b>                            | <b>4.989</b>       | <b>516</b>          | <b>10,34%</b>            | <b>0,53%</b>             | <b>52,92%</b>           |                         |
| <b>CEUTA</b>                                | <b>3.549</b>       | <b>505</b>          | <b>14,23%</b>            | <b>0,51%</b>             | <b>51,11%</b>           |                         |
| <b>MELILLA</b>                              | <b>3.056</b>       | <b>404</b>          | <b>13,22%</b>            | <b>0,41%</b>             | <b>44,69%</b>           |                         |
| <b>TOTAL ESTATAL</b>                        | <b>1.036.012</b>   | <b>98.273</b>       | <b>9,49%</b>             | <b>100,00%</b>           | <b>52,17%</b>           |                         |

Fuente: Elaboración propia a partir de datos del Servicio Público de Empleo Estatal,  
AVANCE DE DATOS ESTADÍSTICO: PARO REGISTRADO