

*cifras
jóvenes*

Paro Registrado

Jóvenes 16-29 años

enero

2025

OBSERVATORIO DE LA
JUVENTUD EN ESPAÑA

estadística-injuve



GOBIERNO
DE ESPAÑA

MINISTERIO
DE JUVENTUD
E INFANCIA

injuve

Enero 2025

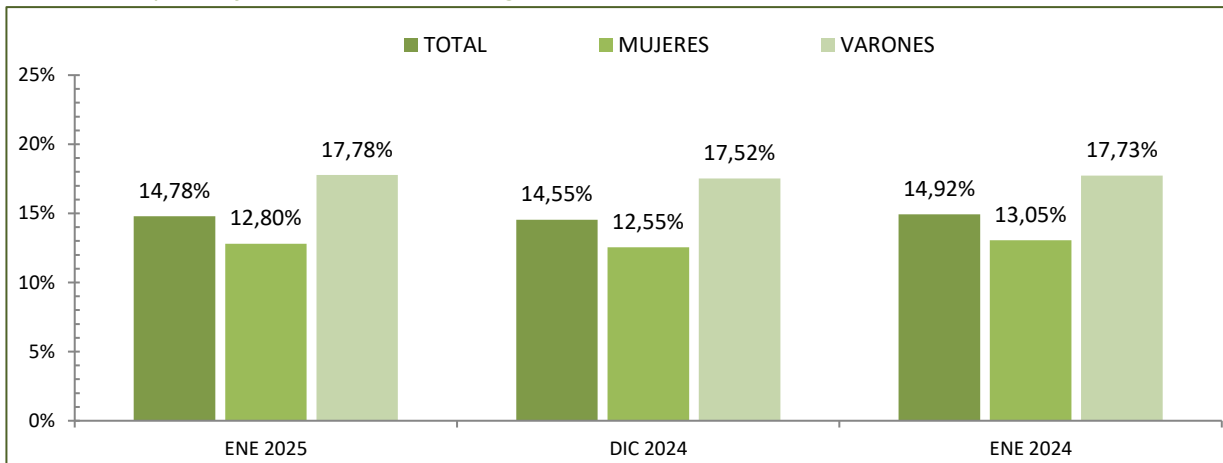
PARO REGISTRADO POR SEXO Y GRUPOS DE EDADES

Sexo y Grupos de edades	Enero 2025	Variación Mensual Diciembre 2024			Variación Anual Enero 2024		
	Dato	Absoluta	Relativa	Dato	Absoluta	Relativa	Dato
AMBOS SEXOS							
De 16 a 19 años	47.244	-1.528	-3,13	48.772	-2.922	-5,82	50.166
De 20 a 24 años	141.120	+4.091	+2,99	137.029	-9.868	-6,54	150.988
TOTAL 16-24 años	188.364	+2.563	+1,38	185.801	-12.790	-6,36	201.154
De 25 a 29 años	195.952	+9.230	+4,94	186.722	-15.929	-7,52	211.881
TOTAL 16-29 años	384.316	+11.793	+3,17	372.523	-28.719	-6,95	413.035
De 30 a 34 años	218.801	+5.715	+2,68	213.086	-20.997	-8,76	239.798
TOTAL 16-34 años	603.117	+17.508	+2,99	585.609	-49.716	-7,62	652.833
De 35 y más años	1.996.326	+21.217	+1,07	1.975.109	-118.701	-5,61	2.115.027
Total 16 y más años	2.599.443	+38.725	+1,51	2.560.718	-168.417	-6,08	2.767.860
VARONES							
De 16 a 19 años	27.717	-770	-2,70	28.487	-1.318	-4,54	29.035
De 20 a 24 años	70.556	+1.461	+2,11	69.095	-4.632	-6,16	75.188
TOTAL 16-24 años	98.273	+691	+0,71	97.582	-5.950	-5,71	104.223
De 25 a 29 años	85.880	+3.204	+3,88	82.676	-6.490	-7,03	92.370
TOTAL 16-29 años	184.153	+3.895	+2,16	180.258	-12.440	-6,33	196.593
De 30 a 34 años	85.990	+1.458	+1,72	84.532	-8.467	-8,96	94.457
TOTAL 16-34 años	270.143	+5.353	+2,02	264.790	-20.907	-7,18	291.050
De 35 y más años	765.869	+1.503	+0,20	764.366	-52.064	-6,37	817.933
Total 16 y más años	1.036.012	+6.856	+0,67	1.029.156	-72.971	-6,58	1.108.983
MUJERES							
De 16 a 19 años	19.527	-758	-3,74	20.285	-1.604	-7,59	21.131
De 20 a 24 años	70.564	+2.630	+3,87	67.934	-5.236	-6,91	75.800
TOTAL 16-24 años	90.091	+1.872	+2,12	88.219	-6.840	-7,06	96.931
De 25 a 29 años	110.072	+6.026	+5,79	104.046	-9.439	-7,90	119.511
TOTAL 16-29 años	200.163	+7.898	+4,11	192.265	-16.279	-7,52	216.442
De 30 a 34 años	132.811	+4.257	+3,31	128.554	-12.530	-8,62	145.341
TOTAL 16-34 años	332.974	+12.155	+3,79	320.819	-28.809	-7,96	361.783
De 35 y más años	1.230.457	+19.714	+1,63	1.210.743	-66.637	-5,14	1.297.094
Total 16 y más años	1.563.431	+31.869	+2,08	1.531.562	-95.446	-5,75	1.658.877

Enero 2025

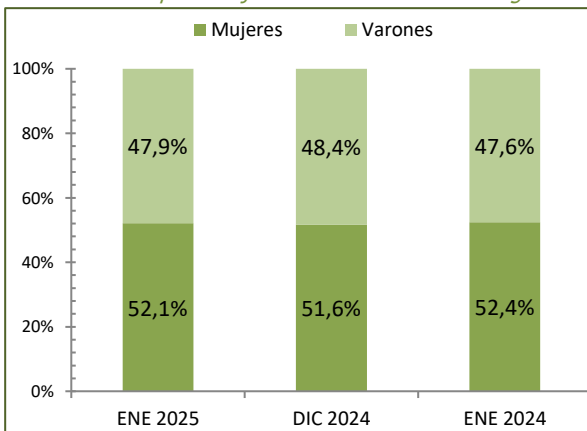
PORCENTAJES DE JÓVENES DE 16 A 29 AÑOS EN EL PARO REGISTRADO POR PERÍODO Y SEXO

Para cada caso porcentajes sobre el total de Paro Registrado

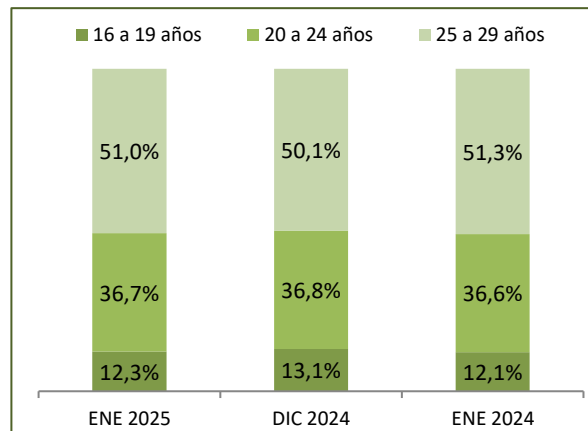


DISTRIBUCIÓN SEGÚN EL SEXO

Para cada caso porcentajes sobre el total de Paro Registrado

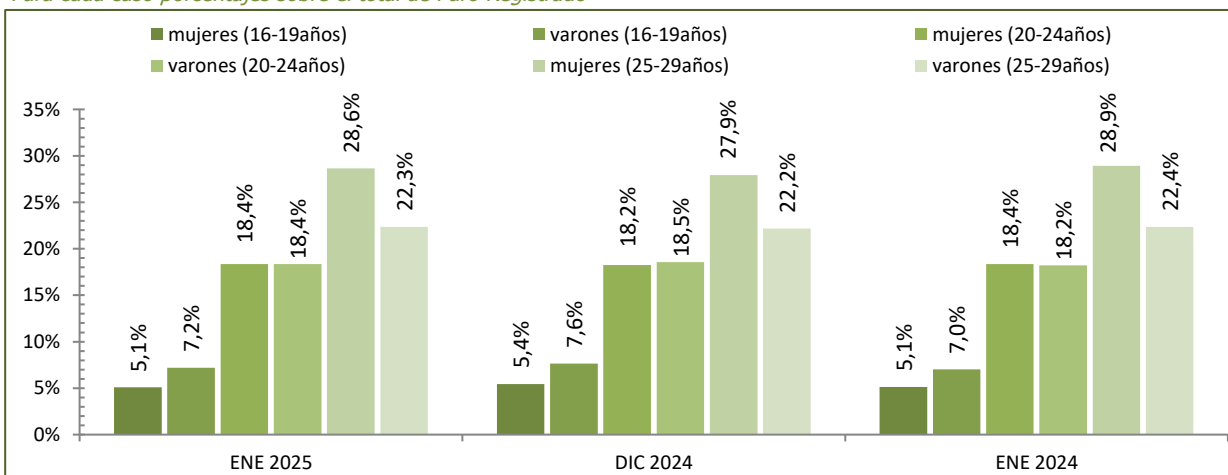


DISTRIBUCIÓN SEGÚN LAS EDADES



DISTRIBUCIÓN SEGÚN EL SEXO Y LAS EDADES

Para cada caso porcentajes sobre el total de Paro Registrado

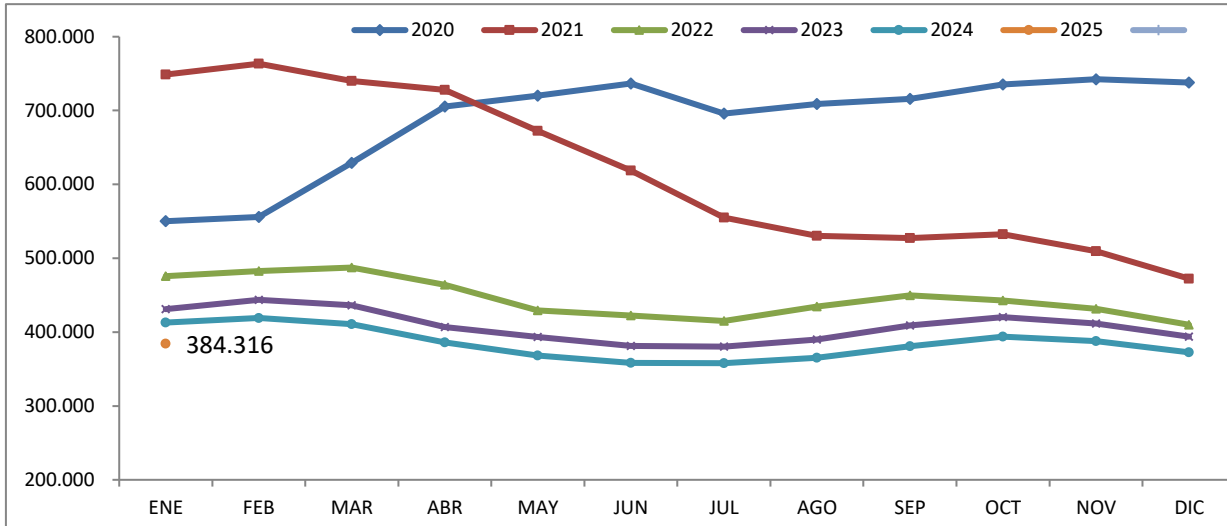


Fuente: Elaboración propia a partir de datos del Servicio Público de Empleo Estatal,
ESTADÍSTICA DE DEMANDANTES DE EMPLEO, PUESTOS DE TRABAJO Y COLOCACIONES

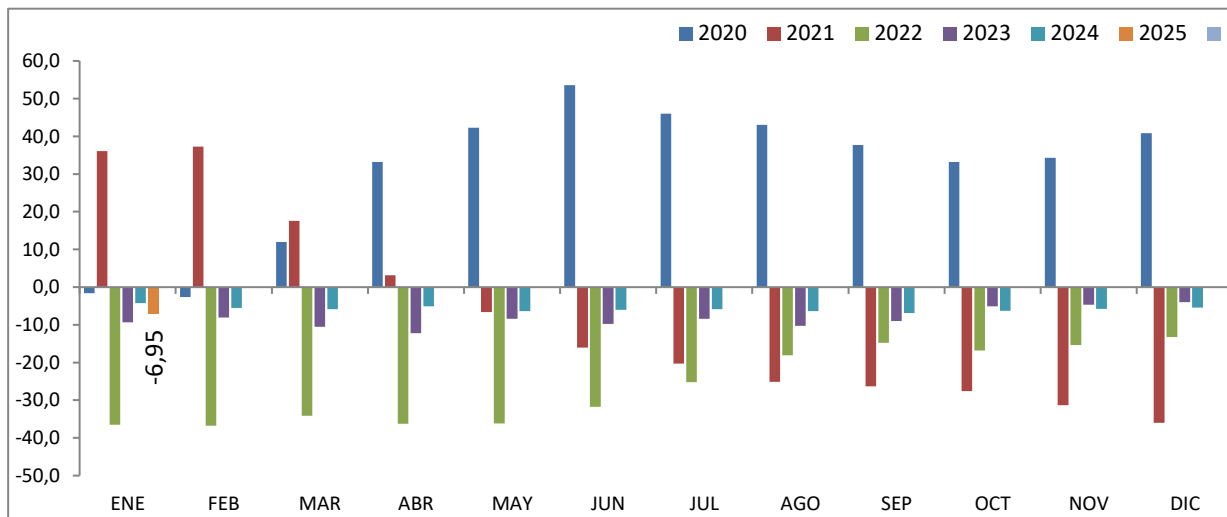
Enero 2025

JÓVENES DE 16 a 29 AÑOS

EVOLUCIÓN MENSUAL DEL PARO REGISTRADO



EVOLUCIÓN VARIACIÓN RELATIVA ANUAL DEL PARO REGISTRADO



Enero 2025

PARO REGISTRADO SEGÚN SEXO, EDADES Y RELACIÓN ENTRE SEXOS
POR COMUNIDADES AUTÓNOMAS Y PROVINCIAS

Comunidades autónomas y provincias	TOTAL EDADES			De 16 a 29 años			De 30 y más años			RELACIÓN ENTRE SEXOS*		
	TOTAL	Varones	Mujeres	TOTAL	Varones	Mujeres	TOTAL	Varones	Mujeres	TOTAL	<30 años	RESTO EDADES
Almería	46.960	19.669	27.291	7.782	3.825	3.957	39.178	15.844	23.334	72,1	96,7	67,9
Cádiz	123.003	45.775	77.228	18.580	8.640	9.940	104.423	37.135	67.288	59,3	86,9	55,2
Córdoba	55.465	20.487	34.978	9.124	3.902	5.222	46.341	16.585	29.756	58,6	74,7	55,7
Granada	72.007	29.602	42.405	13.156	5.924	7.232	58.851	23.678	35.173	69,8	81,9	67,3
Huelva	34.056	13.970	20.086	5.750	2.859	2.891	28.306	11.111	17.195	69,6	98,9	64,6
Jaén	36.713	11.749	24.964	6.501	2.440	4.061	30.212	9.309	20.903	47,1	60,1	44,5
Málaga	121.486	47.854	73.632	17.681	8.702	8.979	103.805	39.152	64.653	65,0	96,9	60,6
Sevilla	157.052	59.554	97.498	25.500	11.905	13.595	131.552	47.649	83.903	61,1	87,6	56,8
ANDALUCÍA	646.742	248.660	398.082	104.074	48.197	55.877	542.668	200.463	342.205	62,5	86,3	58,6
Huesca	7.161	2.938	4.223	1.318	649	669	5.843	2.289	3.554	69,6	97,0	64,4
Teruel	4.692	1.933	2.759	912	490	422	3.780	1.443	2.337	70,1	116,1	61,7
Zaragoza	40.875	15.603	25.272	6.811	3.379	3.432	34.064	12.224	21.840	61,7	98,5	56,0
ARAGÓN	52.728	20.474	32.254	9.041	4.518	4.523	43.687	15.956	27.731	63,5	99,9	57,5
ASTURIAS, PRINCIPADO DE	55.368	22.877	32.491	7.820	3.897	3.923	47.548	18.980	28.568	70,4	99,3	66,4
BALEARS, ILLES	29.560	12.795	16.765	5.911	2.989	2.922	23.649	9.806	13.843	76,3	102,3	70,8
Las Palmas	80.977	34.630	46.347	10.269	4.989	5.280	70.708	29.641	41.067	74,7	94,5	72,2
Santa Cruz de Tenerife	75.546	32.207	43.339	9.155	4.408	4.747	66.391	27.799	38.592	74,3	92,9	72,0
CANARIAS	156.523	66.837	89.686	19.424	9.397	10.027	137.099	57.440	79.659	74,5	93,7	72,1
CANTABRIA	30.239	12.450	17.789	4.228	2.119	2.109	26.011	10.331	15.680	70,0	100,5	65,9
Albacete	24.174	8.094	16.080	3.579	1.592	1.987	20.595	6.502	14.093	50,3	80,1	46,1
Ciudad Real	34.682	11.145	23.537	5.182	2.195	2.987	29.500	8.950	20.550	47,4	73,5	43,6
Cuenca	9.912	3.741	6.171	1.520	761	759	8.392	2.980	5.412	60,6	100,3	55,1
Guadalajara	13.148	5.124	8.024	1.824	910	914	11.324	4.214	7.110	63,9	99,6	59,3
Toledo	48.445	16.827	31.618	6.456	2.949	3.507	41.989	13.878	28.111	53,2	84,1	49,4
CASTILLA-LA MANCHA	130.361	44.931	85.430	18.561	8.407	10.154	111.800	36.524	75.276	52,6	82,8	48,5
Ávila	8.929	3.639	5.290	1.249	607	642	7.680	3.032	4.648	68,8	94,5	65,2
Burgos	14.367	5.852	8.515	2.257	1.162	1.095	12.110	4.690	7.420	68,7	106,1	63,2
León	22.595	9.379	13.216	3.208	1.624	1.584	19.387	7.755	11.632	71,0	102,5	66,7
Palencia	6.548	2.626	3.922	1.142	524	618	5.406	2.102	3.304	67,0	84,8	63,6
Salamanca	18.031	7.199	10.832	3.118	1.522	1.596	14.913	5.677	9.236	66,5	95,4	61,5
Segovia	5.015	2.164	2.851	775	404	371	4.240	1.760	2.480	75,9	108,9	71,0
Soria	2.835	1.279	1.556	550	306	244	2.285	973	1.312	82,2	125,4	74,2
Valladolid	22.861	9.001	13.860	3.716	1.739	1.977	19.145	7.262	11.883	64,9	88,0	61,1
Zamora	8.997	3.850	5.147	1.215	607	608	7.782	3.243	4.539	74,8	99,8	71,4
CASTILLA Y LEÓN	110.178	44.989	65.189	17.230	8.495	8.735	92.948	36.494	56.454	69,0	97,3	64,6
Barcelona	249.479	106.249	143.230	32.672	16.594	16.078	216.807	89.655	127.152	74,2	103,2	70,5
Girona	30.391	13.088	17.303	4.643	2.324	2.319	25.748	10.764	14.984	75,6	100,2	71,8
Lleida	16.632	6.990	9.642	2.760	1.378	1.382	13.872	5.612	8.260	72,5	99,7	67,9
Tarragona	40.137	16.576	23.561	5.791	2.805	2.986	34.346	13.771	20.575	70,4	93,9	66,9
CATALUÑA	336.639	142.903	193.736	45.866	23.101	22.765	290.773	119.802	170.971	73,8	101,5	70,1
Alicante-Alacant	128.112	50.774	77.338	15.519	7.384	8.135	112.593	43.390	69.203	65,7	90,8	62,7
Castellón-Castelló	34.300	13.325	20.975	4.874	2.382	2.492	29.426	10.943	18.483	63,5	95,6	59,2
Valencia-València	156.169	60.498	95.671	22.143	10.567	11.576	134.026	49.931	84.095	63,2	91,3	59,4
COMUNITAT VALENCIANA	318.581	124.597	193.984	42.536	20.333	22.203	276.045	104.264	171.781	64,2	91,6	60,7
Badajoz	47.493	16.166	31.327	7.341	3.161	4.180	40.152	13.005	27.147	51,6	75,6	47,9
Cáceres	25.408	9.948	15.460	4.030	1.810	2.220	21.378	8.138	13.240	64,3	81,5	61,5
EXTREMADURA	72.901	26.114	46.787	11.371	4.971	6.400	61.530	21.143	40.387	55,8	77,7	52,4
A Coruña	47.946	20.204	27.742	5.565	2.759	2.806	42.381	17.445	24.936	72,8	98,3	70,0
Lugo	12.021	5.260	6.761	1.502	730	772	10.519	4.530	5.989	77,8	94,6	75,6
Ourense	14.389	6.180	8.209	1.727	875	852	12.662	5.305	7.357	75,3	102,7	72,1
Pontevedra	46.964	19.593	27.371	5.115	2.570	2.545	41.849	17.023	24.826	71,6	101,0	68,6
GALICIA	121.320	51.237	70.083	13.909	6.934	6.975	107.411	44.303	63.108	73,1	99,4	70,2

Enero 2025

PARO REGISTRADO SEGÚN SEXO, EDADES Y RELACIÓN ENTRE SEXOS POR COMUNIDADES AUTÓNOMAS Y PROVINCIAS

Comunidades autónomas y provincias	TOTAL EDADES			De 16 a 29 años			De 30 y más años			RELACIÓN ENTRE SEXOS*		
	TOTAL	Varones	Mujeres	TOTAL	Varones	Mujeres	TOTAL	Varones	Mujeres	TOTAL	<30 años	RESTO EDADES
MADRID, COMUNIDAD DE	287.570	117.036	170.534	40.354	20.051	20.303	247.216	96.985	150.231	68,6	98,8	64,6
MURCIA, REGIÓN DE	80.074	30.336	49.738	14.382	6.654	7.728	65.692	23.682	42.010	61,0	86,1	56,4
NAVARRA, COM. FORAL DE	30.676	11.839	18.837	5.585	2.541	3.044	25.091	9.298	15.793	62,8	83,5	58,9
Araba/Álava	18.639	7.407	11.232	3.060	1.400	1.660	15.579	6.007	9.572	65,9	84,3	62,8
Bizkaia	61.761	26.497	35.264	10.414	5.253	5.161	51.347	21.244	30.103	75,1	101,8	70,6
Gipuzkoa	28.961	12.439	16.522	5.009	2.438	2.571	23.952	10.001	13.951	75,3	94,8	71,7
PAÍS VASCO	109.361	46.343	63.018	18.483	9.091	9.392	90.878	37.252	53.626	73,5	96,8	69,5
RIOJA, LA	12.677	4.989	7.688	1.932	913	1.019	10.745	4.076	6.669	64,9	89,6	61,1
CEUTA	9.256	3.549	5.707	1.810	818	992	7.446	2.731	4.715	62,2	82,5	57,9
MELILLA	8.689	3.056	5.633	1.799	727	1.072	6.890	2.329	4.561	54,3	67,8	51,1
TOTAL ESTATAL	2.599.443	1.036.012	1.563.431	384.316	184.153	200.163	2.215.127	851.859	1.363.268	66,3	92,0	62,5

* Relación entre sexos: Número de varones por cada 100 mujeres

Enero 2025

**PARO REGISTRADO POR COMUNIDADES AUTÓNOMAS Y PROVINCIAS
JÓVENES DE 16 A 29 AÑOS - AMBOS SEXOS**

Comunidades Autónomas, Provincias	Enero 2025	Variación Mensual Diciembre 2024			Variación Anual Enero 2024		
	Dato	Absoluta	Relativa	Dato	Absoluta	Relativa	Dato
Almería	7.782	+308	+4,12	7.474	-887	-10,23	8.669
Cádiz	18.580	+681	+3,80	17.899	-2.550	-12,07	21.130
Córdoba	9.124	+311	+3,53	8.813	-1.458	-13,78	10.582
Granada	13.156	+472	+3,72	12.684	-1.089	-7,64	14.245
Huelva	5.750	+83	+1,46	5.667	-745	-11,47	6.495
Jaén	6.501	+304	+4,91	6.197	-1.809	-21,77	8.310
Málaga	17.681	+926	+5,53	16.755	-2.460	-12,21	20.141
Sevilla	25.500	+970	+3,95	24.530	-3.136	-10,95	28.636
ANDALUCÍA	104.074	+4.055	+4,05	100.019	-14.134	-11,96	118.208
Huesca	1.318	+73	+5,86	1.245	-140	-9,60	1.458
Teruel	912	+106	+13,15	806	+38	+4,35	874
Zaragoza	6.811	+439	+6,89	6.372	+120	+1,79	6.691
ARAGÓN	9.041	+618	+7,34	8.423	+18	+0,20	9.023
ASTURIAS, PRINCIPADO DE	7.820	+521	+7,14	7.299	-205	-2,55	8.025
BALEARS, ILLES	5.911	-245	-3,98	6.156	+193	+3,38	5.718
Las Palmas	10.269	+384	+3,88	9.885	-984	-8,74	11.253
Santa Cruz de Tenerife	9.155	+283	+3,19	8.872	-958	-9,47	10.113
CANARIAS	19.424	+667	+3,56	18.757	-1.942	-9,09	21.366
CANTABRIA	4.228	+200	+4,97	4.028	-482	-10,23	4.710
Albacete	3.579	+215	+6,39	3.364	-225	-5,91	3.804
Ciudad Real	5.182	+129	+2,55	5.053	-576	-10,00	5.758
Cuenca	1.520	+83	+5,78	1.437	-42	-2,69	1.562
Guadalajara	1.824	+127	+7,48	1.697	-237	-11,50	2.061
Toledo	6.456	+183	+2,92	6.273	-427	-6,20	6.883
CASTILLA-LA MANCHA	18.561	+737	+4,13	17.824	-1.507	-7,51	20.068
Ávila	1.249	+27	+2,21	1.222	-108	-7,96	1.357
Burgos	2.257	+86	+3,96	2.171	-131	-5,49	2.388
León	3.208	+190	+6,30	3.018	+12	+0,38	3.196
Palencia	1.142	+56	+5,16	1.086	-77	-6,32	1.219
Salamanca	3.118	+216	+7,44	2.902	+72	+2,36	3.046
Segovia	775	+5	+0,65	770	-67	-7,96	842
Soria	550	+63	+12,94	487	-58	-9,54	608
Valladolid	3.716	+132	+3,68	3.584	-339	-8,36	4.055
Zamora	1.215	+37	+3,14	1.178	-121	-9,06	1.336
CASTILLA Y LEÓN	17.230	+812	+4,95	16.418	-817	-4,53	18.047
Barcelona	32.672	+1.173	+3,72	31.499	-1.312	-3,86	33.984
Girona	4.643	+36	+0,78	4.607	-88	-1,86	4.731
Lleida	2.760	+154	+5,91	2.606	-36	-1,29	2.796
Tarragona	5.791	+154	+2,73	5.637	-67	-1,14	5.858
CATALUÑA	45.866	+1.517	+3,42	44.349	-1.503	-3,17	47.369

Enero 2025

PARO REGISTRADO POR COMUNIDADES AUTÓNOMAS Y PROVINCIAS JÓVENES DE 16 A 29 AÑOS - AMBOS SEXOS

Comunidades Autónomas, Provincias	Enero 2025	Variación Mensual Diciembre 2024			Variación Anual Enero 2024		
	Dato	Absoluta	Relativa	Dato	Absoluta	Relativa	Dato
Alicante-Alacant	15.519	-504	-3,15	16.023	-996	-6,03	16.515
Castellón-Castelló	4.874	-215	-4,22	5.089	-601	-10,98	5.475
Valencia-València	22.143	-232	-1,04	22.375	+156	+0,71	21.987
COMUNITAT VALENCIANA	42.536	-951	-2,19	43.487	-1.441	-3,28	43.977
Badajoz	7.341	+585	+8,66	6.756	-919	-11,13	8.260
Cáceres	4.030	+250	+6,61	3.780	-464	-10,32	4.494
EXTREMADURA	11.371	+835	+7,93	10.536	-1.383	-10,84	12.754
A Coruña	5.565	+364	+7,00	5.201	-283	-4,84	5.848
Lugo	1.502	+77	+5,40	1.425	-21	-1,38	1.523
Ourense	1.727	+67	+4,04	1.660	-83	-4,59	1.810
Pontevedra	5.115	+300	+6,23	4.815	-207	-3,89	5.322
GALICIA	13.909	+808	+6,17	13.101	-594	-4,10	14.503
MADRID, COMUNIDAD DE	40.354	+701	+1,77	39.653	-3.993	-9,00	44.347
MURCIA, REGIÓN DE	14.382	+542	+3,92	13.840	-639	-4,25	15.021
NAVARRA, COM. FORAL DE	5.585	+148	+2,72	5.437	+97	+1,77	5.488
Araba/Álava	3.060	+180	+6,25	2.880	+38	+1,26	3.022
Bizkaia	10.414	+589	+5,99	9.825	+210	+2,06	10.204
Gipuzkoa	5.009	+197	+4,09	4.812	+99	+2,02	4.910
PAÍS VASCO	18.483	+966	+5,51	17.517	+347	+1,91	18.136
RIOJA, LA	1.932	+72	+3,87	1.860	-7	-0,36	1.939
CEUTA	1.810	-186	-9,32	1.996	-526	-22,52	2.336
MELILLA	1.799	-24	-1,32	1.823	-201	-10,05	2.000
TOTAL ESTATAL	384.316	+11.793	+3,17	372.523	-28.719	-6,95	413.035

Fuente: Elaboración propia a partir de datos del Servicio Público de Empleo Estatal,
ESTADÍSTICA DE DEMANDANTES DE EMPLEO, PUESTOS DE TRABAJO Y COLOCACIONES

Enero 2025

**PARO REGISTRADO POR COMUNIDADES AUTÓNOMAS Y PROVINCIAS
JÓVENES DE 16 A 29 AÑOS - MUJERES**

Comunidades Autónomas, Provincias	Enero 2025	Variación Mensual Diciembre 2024			Variación Anual Enero 2024		
	Dato	Absoluta	Relativa	Dato	Absoluta	Relativa	Dato
Almería	3.957	+158	+4,16	3.799	-613	-13,41	4.570
Cádiz	9.940	+526	+5,59	9.414	-1.496	-13,08	11.436
Córdoba	5.222	+261	+5,26	4.961	-784	-13,05	6.006
Granada	7.232	+279	+4,01	6.953	-530	-6,83	7.762
Huelva	2.891	+55	+1,94	2.836	-483	-14,32	3.374
Jaén	4.061	+150	+3,84	3.911	-865	-17,56	4.926
Málaga	8.979	+526	+6,22	8.453	-1.398	-13,47	10.377
Sevilla	13.595	+588	+4,52	13.007	-1.594	-10,49	15.189
ANDALUCÍA	55.877	+2.543	+4,77	53.334	-7.763	-12,20	63.640
Huesca	669	+66	+10,95	603	-55	-7,60	724
Teruel	422	+41	+10,76	381	-6	-1,40	428
Zaragoza	3.432	+279	+8,85	3.153	-108	-3,05	3.540
ARAGÓN	4.523	+386	+9,33	4.137	-169	-3,60	4.692
ASTURIAS, PRINCIPADO DE	3.923	+288	+7,92	3.635	-119	-2,94	4.042
BALEARS, ILLES	2.922	-89	-2,96	3.011	+29	+1,00	2.893
Las Palmas	5.280	+304	+6,11	4.976	-471	-8,19	5.751
Santa Cruz de Tenerife	4.747	+279	+6,24	4.468	-350	-6,87	5.097
CANARIAS	10.027	+583	+6,17	9.444	-821	-7,57	10.848
CANTABRIA	2.109	+94	+4,67	2.015	-262	-11,05	2.371
Albacete	1.987	+131	+7,06	1.856	-138	-6,49	2.125
Ciudad Real	2.987	+128	+4,48	2.859	-366	-10,92	3.353
Cuenca	759	+53	+7,51	706	-69	-8,33	828
Guadalajara	914	+64	+7,53	850	-122	-11,78	1.036
Toledo	3.507	+93	+2,72	3.414	-218	-5,85	3.725
CASTILLA-LA MANCHA	10.154	+469	+4,84	9.685	-913	-8,25	11.067
Ávila	642	+23	+3,72	619	-48	-6,96	690
Burgos	1.095	+63	+6,10	1.032	-39	-3,44	1.134
León	1.584	+56	+3,66	1.528	-106	-6,27	1.690
Palencia	618	+58	+10,36	560	-27	-4,19	645
Salamanca	1.596	+122	+8,28	1.474	+32	+2,05	1.564
Segovia	371	+0	+0,00	371	-59	-13,72	430
Soria	244	+27	+12,44	217	-48	-16,44	292
Valladolid	1.977	+65	+3,40	1.912	-136	-6,44	2.113
Zamora	608	+3	+0,50	605	-92	-13,14	700
CASTILLA Y LEÓN	8.735	+417	+5,01	8.318	-523	-5,65	9.258
Barcelona	16.078	+582	+3,76	15.496	-709	-4,22	16.787
Girona	2.319	+56	+2,47	2.263	-5	-0,22	2.324
Lleida	1.382	+80	+6,14	1.302	-48	-3,36	1.430
Tarragona	2.986	+147	+5,18	2.839	-79	-2,58	3.065
CATALUÑA	22.765	+865	+3,95	21.900	-841	-3,56	23.606

Enero 2025

PARO REGISTRADO POR COMUNIDADES AUTÓNOMAS Y PROVINCIAS JÓVENES DE 16 A 29 AÑOS - MUJERES

Comunidades Autónomas, Provincias	Enero 2025	Variación Mensual Diciembre 2024			Variación Anual Enero 2024		
	Dato	Absoluta	Relativa	Dato	Absoluta	Relativa	Dato
Alicante-Alacant	8.135	-145	-1,75	8.280	-591	-6,77	8.726
Castellón-Castelló	2.492	-66	-2,58	2.558	-342	-12,07	2.834
Valencia-València	11.576	-11	-0,09	11.587	+48	+0,42	11.528
COMUNITAT VALENCIANA	22.203	-222	-0,99	22.425	-885	-3,83	23.088
Badajoz	4.180	+337	+8,77	3.843	-563	-11,87	4.743
Cáceres	2.220	+184	+9,04	2.036	-252	-10,19	2.472
EXTREMADURA	6.400	+521	+8,86	5.879	-815	-11,30	7.215
A Coruña	2.806	+233	+9,06	2.573	-278	-9,01	3.084
Lugo	772	+75	+10,76	697	-24	-3,02	796
Ourense	852	+38	+4,67	814	-41	-4,59	893
Pontevedra	2.545	+208	+8,90	2.337	-174	-6,40	2.719
GALICIA	6.975	+554	+8,63	6.421	-517	-6,90	7.492
MADRID, COMUNIDAD DE	20.303	+448	+2,26	19.855	-2.153	-9,59	22.456
MURCIA, REGIÓN DE	7.728	+388	+5,29	7.340	-348	-4,31	8.076
NAVARRA, COM. FORAL DE	3.044	+109	+3,71	2.935	+64	+2,15	2.980
Araba/Álava	1.660	+154	+10,23	1.506	+86	+5,46	1.574
Bizkaia	5.161	+312	+6,43	4.849	-31	-0,60	5.192
Gipuzkoa	2.571	+135	+5,54	2.436	+32	+1,26	2.539
PAÍS VASCO	9.392	+601	+6,84	8.791	+87	+0,93	9.305
RIOJA, LA	1.019	+67	+7,04	952	+8	+0,79	1.011
CEUTA	992	-112	-10,14	1.104	-270	-21,39	1.262
MELILLA	1.072	-12	-1,11	1.084	-68	-5,96	1.140
TOTAL ESTATAL	200.163	+7.898	+4,11	192.265	-16.279	-7,52	216.442

Fuente: Elaboración propia a partir de datos del Servicio Público de Empleo Estatal,
ESTADÍSTICA DE DEMANDANTES DE EMPLEO, PUESTOS DE TRABAJO Y COLOCACIONES

Enero 2025

**PARO REGISTRADO POR COMUNIDADES AUTÓNOMAS Y PROVINCIAS
JÓVENES DE 16 A 29 AÑOS - VARONES**

Comunidades Autónomas, Provincias	Enero 2025	Variación Mensual Diciembre 2024			Variación Anual Enero 2024		
	<i>Dato</i>	<i>Absoluta</i>	<i>Relativa</i>	<i>Dato</i>	<i>Absoluta</i>	<i>Relativa</i>	<i>Dato</i>
Almería	3.825	+150	+4,08	3.675	-274	-6,68	4.099
Cádiz	8.640	+155	+1,83	8.485	-1.054	-10,87	9.694
Córdoba	3.902	+50	+1,30	3.852	-674	-14,73	4.576
Granada	5.924	+193	+3,37	5.731	-559	-8,62	6.483
Huelva	2.859	+28	+0,99	2.831	-262	-8,39	3.121
Jaén	2.440	+154	+6,74	2.286	-944	-27,90	3.384
Málaga	8.702	+400	+4,82	8.302	-1.062	-10,88	9.764
Sevilla	11.905	+382	+3,32	11.523	-1.542	-11,47	13.447
ANDALUCÍA	48.197	+1.512	+3,24	46.685	-6.371	-11,68	54.568
Huesca	649	+7	+1,09	642	-85	-11,58	734
Teruel	490	+65	+15,29	425	+44	+9,87	446
Zaragoza	3.379	+160	+4,97	3.219	+228	+7,24	3.151
ARAGÓN	4.518	+232	+5,41	4.286	+187	+4,32	4.331
ASTURIAS, PRINCIPADO DE	3.897	+233	+6,36	3.664	-86	-2,16	3.983
BALEARS, ILLES	2.989	-156	-4,96	3.145	+164	+5,81	2.825
Las Palmas	4.989	+80	+1,63	4.909	-513	-9,32	5.502
Santa Cruz de Tenerife	4.408	+4	+0,09	4.404	-608	-12,12	5.016
CANARIAS	9.397	+84	+0,90	9.313	-1.121	-10,66	10.518
CANTABRIA	2.119	+106	+5,27	2.013	-220	-9,41	2.339
Albacete	1.592	+84	+5,57	1.508	-87	-5,18	1.679
Ciudad Real	2.195	+1	+0,05	2.194	-210	-8,73	2.405
Cuenca	761	+30	+4,10	731	+27	+3,68	734
Guadalajara	910	+63	+7,44	847	-115	-11,22	1.025
Toledo	2.949	+90	+3,15	2.859	-209	-6,62	3.158
CASTILLA-LA MANCHA	8.407	+268	+3,29	8.139	-594	-6,60	9.001
Ávila	607	+4	+0,66	603	-60	-9,00	667
Burgos	1.162	+23	+2,02	1.139	-92	-7,34	1.254
León	1.624	+134	+8,99	1.490	+118	+7,84	1.506
Palencia	524	-2	-0,38	526	-50	-8,71	574
Salamanca	1.522	+94	+6,58	1.428	+40	+2,70	1.482
Segovia	404	+5	+1,25	399	-8	-1,94	412
Soria	306	+36	+13,33	270	-10	-3,16	316
Valladolid	1.739	+67	+4,01	1.672	-203	-10,45	1.942
Zamora	607	+34	+5,93	573	-29	-4,56	636
CASTILLA Y LEÓN	8.495	+395	+4,88	8.100	-294	-3,35	8.789
Barcelona	16.594	+591	+3,69	16.003	-603	-3,51	17.197
Girona	2.324	-20	-0,85	2.344	-83	-3,45	2.407
Lleida	1.378	+74	+5,67	1.304	+12	+0,88	1.366
Tarragona	2.805	+7	+0,25	2.798	+12	+0,43	2.793
CATALUÑA	23.101	+652	+2,90	22.449	-662	-2,79	23.763

Enero 2025

PARO REGISTRADO POR COMUNIDADES AUTÓNOMAS Y PROVINCIAS JÓVENES DE 16 A 29 AÑOS - VARONES

Comunidades Autónomas, Provincias	Enero 2025	Variación Mensual Diciembre 2024			Variación Anual Enero 2024		
	Dato	Absoluta	Relativa	Dato	Absoluta	Relativa	Dato
Alicante-Alacant	7.384	-359	-4,64	7.743	-405	-5,20	7.789
Castellón-Castelló	2.382	-149	-5,89	2.531	-259	-9,81	2.641
Valencia-València	10.567	-221	-2,05	10.788	+108	+1,03	10.459
COMUNITAT VALENCIANA	20.333	-729	-3,46	21.062	-556	-2,66	20.889
Badajoz	3.161	+248	+8,51	2.913	-356	-10,12	3.517
Cáceres	1.810	+66	+3,78	1.744	-212	-10,48	2.022
EXTREMADURA	4.971	+314	+6,74	4.657	-568	-10,25	5.539
A Coruña	2.759	+131	+4,98	2.628	-5	-0,18	2.764
Lugo	730	+2	+0,27	728	+3	+0,41	727
Ourense	875	+29	+3,43	846	-42	-4,58	917
Pontevedra	2.570	+92	+3,71	2.478	-33	-1,27	2.603
GALICIA	6.934	+254	+3,80	6.680	-77	-1,10	7.011
MADRID, COMUNIDAD DE	20.051	+253	+1,28	19.798	-1.840	-8,41	21.891
MURCIA, REGIÓN DE	6.654	+154	+2,37	6.500	-291	-4,19	6.945
NAVARRA, COM. FORAL DE	2.541	+39	+1,56	2.502	+33	+1,32	2.508
Araba/Álava	1.400	+26	+1,89	1.374	-48	-3,31	1.448
Bizkaia	5.253	+277	+5,57	4.976	+241	+4,81	5.012
Gipuzkoa	2.438	+62	+2,61	2.376	+67	+2,83	2.371
PAÍS VASCO	9.091	+365	+4,18	8.726	+260	+2,94	8.831
RIOJA, LA	913	+5	+0,55	908	-15	-1,62	928
CEUTA	818	-74	-8,30	892	-256	-23,84	1.074
MELILLA	727	-12	-1,62	739	-133	-15,47	860
TOTAL ESTATAL	184.153	+3.895	+2,16	180.258	-12.440	-6,33	196.593

Fuente: Elaboración propia a partir de datos del Servicio Público de Empleo Estatal,
ESTADÍSTICA DE DEMANDANTES DE EMPLEO, PUESTOS DE TRABAJO Y COLOCACIONES

Enero 2025

DISTRIBUCIÓN DEL PARO REGISTRADO SEGÚN ESTUDIOS TERMINADOS, SEXO Y GRUPOS DE EDADES JÓVENES

Sexo y Estudios Terminados	TOTAL 16y+años	TOTAL 16-29	TOTAL 16-24	Grupos de Edades		
				16-19	20-24	25-29
AMBOS SEXOS						
TOTAL	2.599.443	384.316	188.364	47.244	141.120	195.952
Sin Estudios	1,91%	2,05%	2,23%	2,75%	2,05%	1,87%
<i>ESTUDIOS PRIMARIOS</i>						
- Incompletos	12,15%	11,88%	13,41%	16,38%	12,42%	10,41%
- Completos	10,00%	11,16%	12,15%	14,91%	11,23%	10,21%
<i>ESTUDIOS SECUNDARIOS</i>						
- Programas FP	8,05%	8,20%	8,65%	6,19%	9,47%	7,76%
- Educación General	51,55%	47,33%	50,88%	59,54%	47,98%	43,91%
<i>EST. POSTSECUNDARIOS</i>						
- Técnico Prof. Superior	6,83%	8,83%	7,65%	0,12%	10,17%	9,97%
- Primer ciclo	2,34%	0,09%	0,05%	0,00%	0,07%	0,13%
- Segundo y tercer ciclo	7,07%	10,34%	4,85%	0,04%	6,47%	15,61%
- Otros	0,09%	0,13%	0,13%	0,076%	0,15%	0,13%
VARONES						
TOTAL	1.036.012	184.153	98.273	27.717	70.556	85.880
Sin Estudios	1,76%	2,08%	2,33%	2,97%	2,08%	1,80%
<i>ESTUDIOS PRIMARIOS</i>						
- Incompletos	12,82%	12,21%	13,87%	16,99%	12,65%	10,31%
- Completos	10,77%	11,62%	12,55%	15,50%	11,39%	10,55%
<i>ESTUDIOS SECUNDARIOS</i>						
- Programas FP	6,70%	8,23%	8,47%	5,22%	9,74%	7,96%
- Educación General	54,03%	49,48%	52,49%	59,10%	49,90%	46,04%
<i>EST. POSTSECUNDARIOS</i>						
- Técnico Prof. Superior	6,28%	8,79%	7,19%	0,10%	9,98%	10,61%
- Primer ciclo	1,55%	0,05%	0,03%	0,01%	0,04%	0,08%
- Segundo y tercer ciclo	6,01%	7,42%	2,95%	0,03%	4,09%	12,54%
- Otros	0,08%	0,12%	0,12%	0,072%	0,14%	0,11%
MUJERES						
TOTAL	1.563.431	200.163	90.091	19.527	70.564	110.072
Sin Estudios	2,01%	2,01%	2,12%	2,44%	2,03%	1,93%
<i>ESTUDIOS PRIMARIOS</i>						
- Incompletos	11,71%	11,57%	12,90%	15,52%	12,18%	10,48%
- Completos	9,49%	10,74%	11,72%	14,06%	11,07%	9,93%
<i>ESTUDIOS SECUNDARIOS</i>						
- Programas FP	8,95%	8,16%	8,84%	7,56%	9,19%	7,61%
- Educación General	49,90%	45,34%	49,12%	60,16%	46,07%	42,25%
<i>EST. POSTSECUNDARIOS</i>						
- Técnico Prof. Superior	7,20%	8,88%	8,15%	0,14%	10,37%	9,48%
- Primer ciclo	2,87%	0,13%	0,07%	0,00%	0,09%	0,17%
- Segundo y tercer ciclo	7,77%	13,02%	6,93%	0,04%	8,84%	18,01%
- Otros	0,10%	0,14%	0,15%	0,08%	0,16%	0,14%

Fuente: Elaboración propia a partir de datos del Servicio Público de Empleo Estatal,
ESTADÍSTICA DE DEMANDANTES DE EMPLEO, PUESTOS DE TRABAJO Y COLOCACIONES

Enero 2025

PARO REGISTRADO SEGÚN SEXO Y ESTUDIOS TERMINADOS

JÓVENES DE 16 A 29 AÑOS

Sexo y Estudios Terminados	Enero 2025	Variación Mensual Diciembre 2024			Variación Anual Enero 2024		
	Dato	Absoluta	Relativa	Dato	Absoluta	Relativa	Dato
AMBOS SEXOS							
TOTAL	384.316	+11.793	+3,17	372.523	-28.719	-6,95	413.035
Sin Estudios	7.863	+338	+4,49	7.525	-406	-4,91	8.269
<i>ESTUDIOS PRIMARIOS</i>							
- Incompletos	45.651	+1.205	+2,71	44.446	-4.176	-8,38	49.827
- Completos	42.885	+1.281	+3,08	41.604	-2.637	-5,79	45.522
<i>ESTUDIOS SECUNDARIOS</i>							
- Programas FP	31.499	+1.734	+5,83	29.765	-2.725	-7,96	34.224
- Educación General	181.884	+3.785	+2,13	178.099	-18.033	-9,02	199.917
<i>EST. POSTSECUNDARIOS</i>							
- Técnico Prof. Superior	33.953	+2.146	+6,75	31.807	+518	+1,55	33.435
- Primer ciclo	349	-12	-3,32	361	-43	-10,97	392
- Segundo y tercer ciclo	39.734	+1.275	+3,32	38.459	-1.406	-3,42	41.140
- Otros	498	+41	+8,97	457	+189	+61,17	309
VARONES							
TOTAL	184.153	+3.895	+2,16	180.258	-12.440	-6,33	196.593
Sin Estudios	3.836	+177	+4,84	3.659	-32	-0,83	3.868
<i>ESTUDIOS PRIMARIOS</i>							
- Incompletos	22.489	+476	+2,16	22.013	-1.828	-7,52	24.317
- Completos	21.394	+459	+2,19	20.935	-1.316	-5,79	22.710
<i>ESTUDIOS SECUNDARIOS</i>							
- Programas FP	15.158	+380	+2,57	14.778	-1.101	-6,77	16.259
- Educación General	91.123	+1.288	+1,43	89.835	-8.946	-8,94	100.069
<i>EST. POSTSECUNDARIOS</i>							
- Técnico Prof. Superior	16.181	+801	+5,21	15.380	+762	+4,94	15.419
- Primer ciclo	95	-10	-9,52	105	-38	-28,57	133
- Segundo y tercer ciclo	13.665	+314	+2,35	13.351	-21	-0,15	13.686
- Otros	212	+10	+4,95	202	+80	+60,61	132
MUJERES							
TOTAL	200.163	+7.898	+4,11	192.265	-16.279	-7,52	216.442
Sin Estudios	4.027	+161	+4,16	3.866	-374	-8,50	4.401
<i>ESTUDIOS PRIMARIOS</i>							
- Incompletos	23.162	+729	+3,25	22.433	-2.348	-9,20	25.510
- Completos	21.491	+822	+3,98	20.669	-1.321	-5,79	22.812
<i>ESTUDIOS SECUNDARIOS</i>							
- Programas FP	16.341	+1.354	+9,03	14.987	-1.624	-9,04	17.965
- Educación General	90.761	+2.497	+2,83	88.264	-9.087	-9,10	99.848
<i>EST. POSTSECUNDARIOS</i>							
- Técnico Prof. Superior	17.772	+1.345	+8,19	16.427	-244	-1,35	18.016
- Primer ciclo	254	-2	-0,78	256	-5	-1,93	259
- Segundo y tercer ciclo	26.069	+961	+3,83	25.108	-1.385	-5,04	27.454
- Otros	286	+31	+12,16	255	+109	+61,58	177

Enero 2025

DISTRIBUCIÓN DEL PARO REGISTRADO SEGÚN DURACIÓN DE LA DEMANDA, SEXO Y GRUPOS DE EDADES JÓVENES

Sexo y Duración de la demanda	TOTAL 16y+años	TOTAL 16-29	TOTAL 16-24	Grupos de Edades		
				16-19	20-24	25-29
AMBOS SEXOS						
TOTAL	2.599.443	384.316	188.364	47.244	141.120	195.952
Menor o igual a 7 días	2,69%	5,86%	6,85%	8,05%	6,45%	4,90%
Entre 7 y 15 días	3,33%	7,04%	7,98%	9,15%	7,59%	6,13%
Entre 15 y 30 días	6,56%	12,45%	13,20%	12,98%	13,27%	11,74%
Entre 1 y 3 meses	14,19%	24,85%	26,67%	28,61%	26,02%	23,09%
Entre 3 y 6 meses	13,81%	20,12%	20,37%	20,09%	20,47%	19,87%
Entre 6 y 9 meses	8,03%	8,34%	7,55%	7,80%	7,47%	9,11%
Entre 9 y 12 meses	5,66%	4,52%	3,92%	4,20%	3,83%	5,09%
Entre 12 y 18 meses	9,06%	6,03%	5,09%	4,85%	5,18%	6,92%
Entre 18 y 24 meses	6,27%	3,26%	2,78%	2,29%	2,95%	3,73%
Más de 24 meses	30,43%	7,54%	5,58%	1,99%	6,78%	9,42%
VARONES						
TOTAL	1.036.012	184.153	98.273	27.717	70.556	85.880
Menor o igual a 7 días	3,02%	6,13%	6,94%	8,12%	6,48%	5,19%
Entre 7 y 15 días	3,73%	7,38%	8,12%	9,16%	7,72%	6,52%
Entre 15 y 30 días	7,23%	12,75%	13,37%	13,16%	13,45%	12,03%
Entre 1 y 3 meses	16,43%	26,82%	28,15%	29,73%	27,53%	25,30%
Entre 3 y 6 meses	14,63%	20,18%	20,28%	19,98%	20,40%	20,06%
Entre 6 y 9 meses	8,33%	8,05%	7,38%	7,52%	7,32%	8,82%
Entre 9 y 12 meses	5,72%	4,16%	3,65%	3,82%	3,58%	4,75%
Entre 12 y 18 meses	8,54%	5,39%	4,72%	4,55%	4,79%	6,16%
Entre 18 y 24 meses	5,69%	2,82%	2,54%	2,17%	2,68%	3,14%
Más de 24 meses	26,67%	6,33%	4,85%	1,78%	6,05%	8,03%
MUJERES						
TOTAL	1.563.431	200.163	90.091	19.527	70.564	110.072
Menor o igual a 7 días	2,47%	5,61%	6,74%	7,94%	6,41%	4,68%
Entre 7 y 15 días	3,06%	6,73%	7,82%	9,13%	7,46%	5,83%
Entre 15 y 30 días	6,11%	12,19%	13,01%	12,71%	13,09%	11,51%
Entre 1 y 3 meses	12,70%	23,03%	25,06%	27,02%	24,52%	21,36%
Entre 3 y 6 meses	13,26%	20,06%	20,47%	20,23%	20,54%	19,73%
Entre 6 y 9 meses	7,82%	8,61%	7,74%	8,20%	7,62%	9,33%
Entre 9 y 12 meses	5,62%	4,84%	4,22%	4,74%	4,08%	5,35%
Entre 12 y 18 meses	9,40%	6,61%	5,50%	5,28%	5,57%	7,52%
Entre 18 y 24 meses	6,65%	3,67%	3,05%	2,45%	3,21%	4,19%
Más de 24 meses	32,92%	8,65%	6,37%	2,28%	7,50%	10,51%

Fuente: Elaboración propia a partir de datos del Servicio Público de Empleo Estatal,
ESTADÍSTICA DE DEMANDANTES DE EMPLEO, PUESTOS DE TRABAJO Y COLOCACIONES

Enero 2025

PARO REGISTRADO SEGÚN SEXO Y DURACIÓN DE LA DEMANDA JÓVENES DE 16 A 29 AÑOS

Sexo y Duración de la demanda	Enero 2025	Variación Mensual Diciembre 2024			Variación Anual Enero 2024		
	<i>Dato</i>	<i>Absoluta</i>	<i>Relativa</i>	<i>Dato</i>	<i>Absoluta</i>	<i>Relativa</i>	<i>Dato</i>
AMBOS SEXOS							
TOTAL	384.316	+11.793	+3,17	372.523	-28.719	-6,95	413.035
Menor o igual a 7 días	22.506	+12.374	+122,13	10.132	-1.278	-5,37	23.784
Entre 7 y 15 días	27.050	+6.763	+33,34	20.287	-2.436	-8,26	29.486
Entre 15 y 30 días	47.864	+17.757	+58,98	30.107	-4.428	-8,47	52.292
Entre 1 y 3 meses	95.484	-26.280	-21,58	121.764	-8.733	-8,38	104.217
Entre 3 y 6 meses	77.322	+1.187	+1,56	76.135	-2.970	-3,70	80.292
Entre 6 y 9 meses	32.067	+1.844	+6,10	30.223	-3.854	-10,73	35.921
Entre 9 y 12 meses	17.354	-1.866	-9,71	19.220	-3.169	-15,44	20.523
Entre 12 y 18 meses	23.159	+228	+0,99	22.931	-3.111	-11,84	26.270
Entre 18 y 24 meses	12.544	-249	-1,95	12.793	-402	-3,11	12.946
Más de 24 meses	28.966	+35	+0,12	28.931	+1.662	+6,09	27.304
VARONES							
TOTAL	184.153	+3.895	+2,16	180.258	-12.440	-6,33	196.593
Menor o igual a 7 días	11.282	+6.190	+121,56	5.092	-748	-6,22	12.030
Entre 7 y 15 días	13.585	+2.814	+26,13	10.771	-1.201	-8,12	14.786
Entre 15 y 30 días	23.472	+7.584	+47,73	15.888	-2.346	-9,09	25.818
Entre 1 y 3 meses	49.395	-13.152	-21,03	62.547	-3.664	-6,91	53.059
Entre 3 y 6 meses	37.161	+550	+1,50	36.611	-1.013	-2,65	38.174
Entre 6 y 9 meses	14.823	+753	+5,35	14.070	-1.839	-11,04	16.662
Entre 9 y 12 meses	7.662	-847	-9,95	8.509	-1.207	-13,61	8.869
Entre 12 y 18 meses	9.927	+107	+1,09	9.820	-976	-8,95	10.903
Entre 18 y 24 meses	5.190	-90	-1,70	5.280	-90	-1,70	5.280
Más de 24 meses	11.656	-14	-0,12	11.670	+644	+5,85	11.012
MUJERES							
TOTAL	200.163	+7.898	+4,11	192.265	-16.279	-7,52	216.442
Menor o igual a 7 días	11.224	+6.184	+122,70	5.040	-530	-4,51	11.754
Entre 7 y 15 días	13.465	+3.949	+41,50	9.516	-1.235	-8,40	14.700
Entre 15 y 30 días	24.392	+10.173	+71,55	14.219	-2.082	-7,86	26.474
Entre 1 y 3 meses	46.089	-13.128	-22,17	59.217	-5.069	-9,91	51.158
Entre 3 y 6 meses	40.161	+637	+1,61	39.524	-1.957	-4,65	42.118
Entre 6 y 9 meses	17.244	+1.091	+6,75	16.153	-2.015	-10,46	19.259
Entre 9 y 12 meses	9.692	-1.019	-9,51	10.711	-1.962	-16,84	11.654
Entre 12 y 18 meses	13.232	+121	+0,92	13.111	-2.135	-13,89	15.367
Entre 18 y 24 meses	7.354	-159	-2,12	7.513	-312	-4,07	7.666
Más de 24 meses	17.310	+49	+0,28	17.261	+1.018	+6,25	16.292

Fuente: Elaboración propia a partir de datos del Servicio Público de Empleo Estatal,
ESTADÍSTICA DE DEMANDANTES DE EMPLEO, PUESTOS DE TRABAJO Y COLOCACIONES

EVOLUCIÓN DEL PARO REGISTRADO SEGÚN SEXO Y EDADES

	TOTAL 16 Y MÁS AÑOS			MENORES DE 30 AÑOS			30 Y MÁS AÑOS		
	TOTAL	Varones	Mujeres	TOTAL	Varones	Mujeres	TOTAL	Varones	Mujeres
ENERO 2008	3.128.963	1.576.467	1.552.496	810.280	457.739	352.541	2.318.683	1.118.728	1.199.955
FEBRERO 2008	2.989.269	1.447.780	1.541.489	789.336	431.674	357.662	2.199.933	1.016.106	1.183.827
MARZO 2008	2.818.026	1.335.865	1.482.161	735.869	395.841	340.028	2.082.157	940.024	1.142.133
ABRIL 2008	2.625.368	1.218.732	1.406.636	663.328	352.315	311.013	1.962.040	866.417	1.095.623
MAYO 2008	2.530.001	1.162.191	1.367.810	617.940	324.956	292.984	1.912.061	837.235	1.074.826
JUNIO 2008	2.426.916	1.086.102	1.340.814	584.838	302.847	281.991	1.842.078	783.255	1.058.823
JULIO 2008	2.390.424	1.051.418	1.339.006	579.577	295.939	283.638	1.810.847	755.479	1.055.368
AGOSTO 2008	2.353.575	1.019.759	1.333.816	575.378	287.327	288.051	1.778.197	732.432	1.045.765
SEPTIEMBRE 2008	2.338.517	996.715	1.341.802	574.685	282.274	292.411	1.763.832	714.441	1.049.391
OCTUBRE 2008	2.300.975	968.485	1.332.490	564.351	273.113	291.238	1.736.624	695.372	1.041.252
NOVIEMBRE 2008	2.315.331	964.233	1.351.098	571.637	272.700	298.937	1.743.694	691.533	1.052.161
DICIEMBRE 2008	2.261.925	935.597	1.326.328	555.768	263.059	292.709	1.706.157	672.538	1.033.619
ENERO 2014	4.814.435	2.337.410	2.477.025	911.485	456.877	454.608	3.902.950	1.880.533	2.022.417
FEBRERO 2014	4.812.486	2.334.622	2.477.864	911.264	457.638	453.626	3.901.222	1.876.984	2.024.238
MARZO 2014	4.795.866	2.320.687	2.475.179	909.489	456.716	452.773	3.886.377	1.863.971	2.022.406
ABRIL 2014	4.684.301	2.262.612	2.421.689	872.351	437.419	434.932	3.811.950	1.825.193	1.986.757
MAYO 2014	4.572.385	2.188.342	2.384.043	846.804	421.412	425.392	3.725.581	1.766.930	1.958.651
JUNIO 2014	4.449.701	2.117.045	2.332.656	803.010	399.823	403.187	3.646.691	1.717.222	1.929.469
JULIO 2014	4.419.860	2.094.322	2.325.538	805.019	398.520	406.499	3.614.841	1.695.802	1.919.039
AGOSTO 2014	4.427.930	2.099.835	2.328.095	802.416	393.886	408.530	3.625.514	1.705.949	1.919.565
SEPTIEMBRE 2014	4.447.650	2.095.768	2.351.882	834.290	408.182	426.108	3.613.360	1.687.586	1.925.774
OCTUBRE 2014	4.526.804	2.136.227	2.390.577	856.968	420.872	436.096	3.669.836	1.715.355	1.954.481
NOVIEMBRE 2014	4.512.116	2.120.210	2.391.906	850.722	418.026	432.696	3.661.394	1.702.184	1.959.210
DICIEMBRE 2014	4.447.711	2.112.508	2.335.203	804.413	399.183	405.230	3.643.298	1.713.325	1.929.973
ENERO 2020	3.253.853	1.356.980	1.896.873	550.162	260.306	289.856	2.703.691	1.096.674	1.607.017
FEBRERO 2020	3.246.047	1.349.975	1.896.072	556.046	263.084	292.962	2.690.001	1.086.891	1.603.110
MARZO 2020	3.548.312	1.528.942	2.019.370	629.299	300.926	328.373	2.919.013	1.228.016	1.690.997
ABRIL 2020	3.831.203	1.679.403	2.151.800	705.599	341.144	364.455	3.125.604	1.338.259	1.787.345
MAYO 2020	3.857.776	1.666.098	2.191.678	720.359	345.508	374.851	3.137.417	1.320.590	1.816.827
JUNIO 2020	3.862.883	1.646.965	2.215.918	736.795	352.419	384.376	3.126.088	1.294.546	1.831.542
JULIO 2020	3.773.034	1.595.448	2.177.586	696.085	331.281	364.804	3.076.949	1.264.167	1.812.782
AGOSTO 2020	3.802.814	1.604.901	2.197.913	708.689	334.852	373.837	3.094.125	1.270.049	1.824.076
SEPTIEMBRE 2020	3.776.485	1.594.691	2.181.794	715.968	341.135	374.833	3.060.517	1.253.556	1.806.961
OCTUBRE 2020	3.826.043	1.622.758	2.203.285	735.319	352.887	382.432	3.090.724	1.269.871	1.820.853
NOVIEMBRE 2020	3.851.312	1.629.058	2.222.254	742.416	354.839	387.577	3.108.896	1.274.219	1.834.677
DICIEMBRE 2020	3.888.137	1.663.016	2.225.121	737.829	355.773	382.056	3.150.308	1.307.243	1.843.065
ENERO 2021	3.964.353	1.690.978	2.273.375	748.626	360.309	388.317	3.215.727	1.330.669	1.885.058
FEBRERO 2021	4.008.789	1.704.010	2.304.779	763.462	366.414	397.048	3.245.327	1.337.596	1.907.731
MARZO 2021	3.949.640	1.671.541	2.278.099	740.095	355.783	384.312	3.209.545	1.315.758	1.893.787
ABRIL 2021	3.910.628	1.647.503	2.263.125	727.855	349.501	378.354	3.182.773	1.298.002	1.884.771
MAYO 2021	3.781.250	1.579.779	2.201.471	672.603	323.966	348.637	3.108.647	1.255.813	1.852.834
JUNIO 2021	3.614.339	1.491.729	2.122.610	618.912	293.982	324.930	2.995.427	1.197.747	1.797.680
JULIO 2021	3.416.498	1.398.779	2.017.719	554.955	259.129	295.826	2.861.543	1.139.650	1.721.893
AGOSTO 2021	3.333.915	1.361.699	1.972.216	530.512	243.455	287.057	2.803.403	1.118.244	1.685.159
SEPTIEMBRE 2021	3.257.802	1.325.563	1.932.239	527.279	242.903	284.376	2.730.523	1.082.660	1.647.863
OCTUBRE 2021	3.257.068	1.328.489	1.928.579	532.592	247.860	284.732	2.724.476	1.080.629	1.643.847
NOVIEMBRE 2021	3.182.687	1.294.430	1.888.257	509.604	237.764	271.840	2.673.083	1.056.666	1.616.417
DICIEMBRE 2021	3.105.905	1.281.873	1.824.032	472.407	222.702	249.705	2.633.498	1.059.171	1.574.327

EVOLUCIÓN DEL PARO REGISTRADO SEGÚN SEXO Y EDADES

	TOTAL 16 Y MÁS AÑOS			MENORES DE 30 AÑOS			30 Y MÁS AÑOS		
	TOTAL	Varones	Mujeres	TOTAL	Varones	Mujeres	TOTAL	Varones	Mujeres
ENERO 2022	3.123.078	1.281.615	1.841.463	475.629	223.103	252.526	2.647.449	1.058.512	1.588.937
FEBRERO 2022	3.111.684	1.271.037	1.840.647	482.668	225.742	256.926	2.629.016	1.045.295	1.583.721
MARZO 2022	3.108.763	1.277.335	1.831.428	487.423	230.277	257.146	2.621.340	1.047.058	1.574.282
ABRIL 2022	3.022.503	1.234.118	1.788.385	463.876	218.121	245.755	2.558.627	1.015.997	1.542.630
MAYO 2022	2.922.991	1.182.009	1.740.982	429.347	201.056	228.291	2.493.644	980.953	1.512.691
JUNIO 2022	2.880.582	1.156.767	1.723.815	422.579	196.346	226.233	2.458.003	960.421	1.497.582
JULIO 2022	2.883.812	1.155.424	1.728.388	415.153	191.613	223.540	2.468.659	963.811	1.504.848
AGOSTO 2022	2.924.240	1.173.239	1.751.001	434.553	198.033	236.520	2.489.687	975.206	1.514.481
SEPTIEMBRE 2022	2.941.919	1.183.033	1.758.886	449.557	209.145	240.412	2.492.362	973.888	1.518.474
OCTUBRE 2022	2.914.892	1.168.134	1.746.758	442.967	206.307	236.660	2.471.925	961.827	1.510.098
NOVIEMBRE 2022	2.881.380	1.153.821	1.727.559	431.410	201.441	229.969	2.449.970	952.380	1.497.590
DICIEMBRE 2022	2.837.653	1.147.505	1.690.148	409.990	193.146	216.844	2.427.663	954.359	1.473.304
ENERO 2023	2.908.397	1.168.312	1.740.085	431.164	202.572	228.592	2.477.233	965.740	1.511.493
FEBRERO 2023	2.911.015	1.166.795	1.744.220	443.725	208.634	235.091	2.467.290	958.161	1.509.129
MARZO 2023	2.862.260	1.143.937	1.718.323	436.127	205.700	230.427	2.426.133	938.237	1.487.896
ABRIL 2023	2.788.370	1.108.803	1.679.567	407.015	191.917	215.098	2.381.355	916.886	1.464.469
MAYO 2023	2.739.110	1.084.083	1.655.027	393.372	184.672	208.700	2.345.738	899.411	1.446.327
JUNIO 2023	2.688.842	1.064.525	1.624.317	381.215	180.113	201.102	2.307.627	884.412	1.423.215
JULIO 2023	2.677.874	1.059.390	1.618.484	380.328	178.102	202.226	2.297.546	881.288	1.416.258
AGOSTO 2023	2.702.700	1.073.259	1.629.441	389.769	181.747	208.022	2.312.931	891.512	1.421.419
SEPTIEMBRE 2023	2.722.468	1.081.605	1.640.863	409.092	192.112	216.980	2.313.376	889.493	1.423.883
OCTUBRE 2023	2.759.404	1.098.349	1.661.055	420.307	198.901	221.406	2.339.097	899.448	1.439.649
NOVIEMBRE 2023	2.734.831	1.089.738	1.645.093	411.453	195.220	216.233	2.323.378	894.518	1.428.860
DICIEMBRE 2023	2.707.456	1.090.483	1.616.973	393.749	188.698	205.051	2.313.707	901.785	1.411.922
ENERO 2024	2.767.860	1.108.983	1.658.877	413.035	196.593	216.442	2.354.825	912.390	1.442.435
FEBRERO 2024	2.760.408	1.104.842	1.655.566	419.156	199.782	219.374	2.341.252	905.060	1.436.192
MARZO 2024	2.727.003	1.094.446	1.632.557	410.653	196.363	214.290	2.316.350	898.083	1.418.267
ABRIL 2024	2.666.500	1.063.662	1.602.838	386.166	184.703	201.463	2.280.334	878.959	1.401.375
MAYO 2024	2.607.850	1.036.966	1.570.884	368.250	175.934	192.316	2.239.600	861.032	1.378.568
JUNIO 2024	2.561.067	1.014.863	1.546.204	358.178	170.854	187.324	2.202.889	844.009	1.358.880
JULIO 2024	2.550.237	1.010.492	1.539.745	357.922	169.120	188.802	2.192.315	841.372	1.350.943
AGOSTO 2024	2.572.121	1.021.463	1.550.658	365.073	171.513	193.560	2.207.048	849.950	1.357.098
SEPTIEMBRE 2024	2.575.285	1.021.547	1.553.738	380.844	180.447	200.397	2.194.441	841.100	1.353.341
OCTUBRE 2024	2.602.054	1.034.443	1.567.611	393.894	187.996	205.898	2.208.160	846.447	1.361.713
NOVIEMBRE 2024	2.586.018	1.029.218	1.556.800	387.689	185.909	201.780	2.198.329	843.309	1.355.020
DICIEMBRE 2024	2.560.718	1.029.156	1.531.562	372.523	180.258	192.265	2.188.195	848.898	1.339.297
ENERO 2025	2.599.443	1.036.012	1.563.431	384.316	184.153	200.163	2.215.127	851.859	1.363.268
FEBRERO 2025									
MARZO 2025									
ABRIL 2025									
MAYO 2025									
JUNIO 2025									
JULIO 2025									
AGOSTO 2025									
SEPTIEMBRE 2025									
OCTUBRE 2025									
NOVIEMBRE 2025									
DICIEMBRE 2025									

Fuente: Elaboración propia a partir de datos del Servicio Público de Empleo Estatal,
DEMANDANTES DE EMPLEO, PARO, CONTRATOS Y PRESTACIONES POR DESEMPLEO

EVOLUCIÓN DE LA VARIACIÓN ANUAL DEL PARO REGISTRADO SEGÚN SEXO Y EDADES

	TOTAL 16 Y MÁS AÑOS			MENORES DE 30 AÑOS			30 Y MÁS AÑOS		
	TOTAL	Varones	Mujeres	TOTAL	Varones	Mujeres	TOTAL	Varones	Mujeres
ENERO 2008	+46,93	+78,10	+24,76	+58,15	+86,28	+32,22	+43,38	+74,96	+22,72
FEBRERO 2008	+42,72	+73,58	+22,30	+54,23	+83,78	+29,16	+39,00	+69,59	+20,37
MARZO 2008	+37,56	+66,39	+18,98	+47,81	+76,62	+24,22	+34,27	+62,43	+17,50
ABRIL 2008	+30,14	+54,79	+14,36	+35,35	+60,53	+14,93	+28,47	+52,57	+14,20
MAYO 2008	+24,74	+45,31	+11,34	+27,76	+49,43	+10,05	+23,79	+43,77	+11,69
JUNIO 2008	+23,17	+43,78	+10,36	+26,14	+48,55	+8,55	+22,26	+42,02	+10,85
JULIO 2008	+21,60	+41,57	+9,47	+23,17	+44,60	+6,67	+21,10	+40,42	+10,25
AGOSTO 2008	+19,28	+37,09	+8,49	+21,62	+41,33	+6,77	+18,53	+35,50	+8,98
SEPTIEMBRE 2008	+15,59	+30,09	+6,75	+15,31	+32,10	+2,71	+15,68	+29,32	+7,93
OCTUBRE 2008	+11,73	+23,98	+4,24	+9,26	+23,79	-1,57	+12,55	+24,06	+5,99
NOVIEMBRE 2008	+11,57	+21,41	+5,47	+8,79	+20,47	-0,05	+12,51	+21,78	+7,15
DICIEMBRE 2008	+8,62	+15,61	+4,17	+5,21	+13,63	-1,37	+9,77	+16,41	+5,85
ENERO 2014	-3,34	-5,48	-1,23	-9,57	-11,42	-7,63	-1,76	-3,91	+0,33
FEBRERO 2014	-4,52	-6,75	-2,32	-11,63	-13,36	-9,82	-2,69	-4,98	-0,46
MARZO 2014	-4,75	-7,40	-2,13	-11,30	-13,33	-9,16	-3,08	-5,82	-0,41
ABRIL 2014	-6,11	-8,27	-4,00	-13,41	-14,96	-11,80	-4,26	-6,51	-2,10
MAYO 2014	-6,51	-9,03	-4,08	-12,54	-14,27	-10,75	-5,03	-7,68	-2,50
JUNIO 2014	-6,59	-9,24	-4,05	-11,52	-13,49	-9,47	-5,43	-8,19	-2,83
JULIO 2014	-7,22	-10,22	-4,34	-11,30	-13,78	-8,73	-6,26	-9,34	-3,36
AGOSTO 2014	-5,76	-8,26	-3,39	-8,00	-9,43	-6,57	-5,25	-7,98	-2,69
SEPTIEMBRE 2014	-5,86	-8,39	-3,48	-8,24	-9,66	-6,83	-5,29	-8,07	-2,71
OCTUBRE 2014	-5,91	-8,42	-3,55	-8,78	-10,37	-7,20	-5,22	-7,93	-2,70
NOVIEMBRE 2014	-6,17	-8,97	-3,54	-9,40	-11,33	-7,45	-5,39	-8,37	-2,63
DICIEMBRE 2014	-5,39	-7,94	-2,97	-8,14	-9,79	-6,45	-4,77	-7,50	-2,20
ENERO 2020	-0,97	-0,25	-1,48	-1,65	+0,11	-3,17	-0,83	-0,34	-1,16
FEBRERO 2020	-1,31	-0,75	-1,70	-2,58	-1,20	-3,79	-1,04	-0,64	-1,31
MARZO 2020	+9,01	+14,19	+5,38	+11,99	+14,75	+9,58	+8,39	+14,06	+4,61
ABRIL 2020	+21,10	+29,31	+15,39	+33,19	+38,36	+28,69	+18,67	+27,19	+13,01
MAYO 2020	+25,27	+33,20	+19,85	+42,25	+47,84	+37,47	+21,93	+29,84	+16,76
JUNIO 2020	+28,09	+35,21	+23,27	+53,58	+59,43	+48,58	+23,27	+29,84	+19,01
JULIO 2020	+25,29	+31,15	+21,32	+46,03	+52,25	+40,80	+21,39	+26,56	+18,03
AGOSTO 2020	+24,04	+28,65	+20,88	+43,08	+49,27	+37,95	+20,37	+24,12	+17,89
SEPTIEMBRE 2020	+22,62	+27,50	+19,29	+37,67	+43,14	+33,05	+19,57	+23,82	+16,78
OCTUBRE 2020	+20,40	+24,43	+17,60	+33,17	+37,23	+29,62	+17,72	+21,29	+15,35
NOVIEMBRE 2020	+20,42	+23,63	+18,17	+34,34	+36,76	+32,20	+17,51	+20,41	+15,58
DICIEMBRE 2020	+22,90	+25,19	+21,25	+40,83	+42,87	+38,98	+19,34	+21,11	+18,12
ENERO 2021	+21,84	+24,61	+19,85	+36,07	+38,42	+33,97	+18,94	+21,34	+17,30
FEBRERO 2021	+23,50	+26,23	+21,56	+37,30	+39,28	+35,53	+20,64	+23,07	+19,00
MARZO 2021	+11,31	+9,33	+12,81	+17,61	+18,23	+17,04	+9,95	+7,15	+11,99
ABRIL 2021	+2,07	-1,90	+5,17	+3,15	+2,45	+3,81	+1,83	-3,01	+5,45
MAYO 2021	-1,98	-5,18	+0,45	-6,63	-6,23	-6,99	-0,92	-4,91	+1,98
JUNIO 2021	-6,43	-9,43	-4,21	-16,00	-16,58	-15,47	-4,18	-7,48	-1,85
JULIO 2021	-9,45	-12,33	-7,34	-20,27	-21,78	-18,91	-7,00	-9,85	-5,01
AGOSTO 2021	-12,33	-15,15	-10,27	-25,14	-27,29	-23,21	-9,40	-11,95	-7,62
SEPTIEMBRE 2021	-13,73	-16,88	-11,44	-26,35	-28,80	-24,13	-10,78	-13,63	-8,80
OCTUBRE 2021	-14,87	-18,13	-12,47	-27,57	-29,76	-25,55	-11,85	-14,90	-9,72
NOVIEMBRE 2021	-17,36	-20,54	-15,03	-31,36	-32,99	-29,86	-14,02	-17,07	-11,90
DICIEMBRE 2021	-20,12	-22,92	-18,03	-35,97	-37,40	-34,64	-16,41	-18,98	-14,58

EVOLUCIÓN DE LA VARIACIÓN ANUAL DEL PARO REGISTRADO SEGÚN SEXO Y EDADES

	TOTAL 16 Y MÁS AÑOS			MENORES DE 30 AÑOS			30 Y MÁS AÑOS		
	TOTAL	Varones	Mujeres	TOTAL	Varones	Mujeres	TOTAL	Varones	Mujeres
ENERO 2022	-21,22	-24,21	-19,00	-36,47	-38,08	-34,97	-17,67	-20,45	-15,71
FEBRERO 2022	-22,38	-25,41	-20,14	-36,78	-38,39	-35,29	-18,99	-21,85	-16,98
MARZO 2022	-21,29	-23,58	-19,61	-34,14	-35,28	-33,09	-18,33	-20,42	-16,87
ABRIL 2022	-22,71	-25,09	-20,98	-36,27	-37,59	-35,05	-19,61	-21,73	-18,15
MAYO 2022	-22,70	-25,18	-20,92	-36,17	-37,94	-34,52	-19,78	-21,89	-18,36
JUNIO 2022	-20,30	-22,45	-18,79	-31,72	-33,21	-30,37	-17,94	-19,81	-16,69
JULIO 2022	-15,59	-17,40	-14,34	-25,19	-26,05	-24,44	-13,73	-15,43	-12,61
AGOSTO 2022	-12,29	-13,84	-11,22	-18,09	-18,66	-17,61	-11,19	-12,79	-10,13
SEPTIEMBRE 2022	-9,70	-10,75	-8,97	-14,74	-13,90	-15,46	-8,72	-10,05	-7,85
OCTUBRE 2022	-10,51	-12,07	-9,43	-16,83	-16,76	-16,88	-9,27	-10,99	-8,14
NOVIEMBRE 2022	-9,47	-10,86	-8,51	-15,34	-15,28	-15,40	-8,35	-9,87	-7,35
DICIEMBRE 2022	-8,64	-10,48	-7,34	-13,21	-13,27	-13,16	-7,82	-9,90	-6,42
ENERO 2023	-6,87	-8,84	-5,51	-9,35	-9,20	-9,48	-6,43	-8,76	-4,87
FEBRERO 2023	-6,45	-8,20	-5,24	-8,07	-7,58	-8,50	-6,15	-8,34	-4,71
MARZO 2023	-7,93	-10,44	-6,18	-10,52	-10,67	-10,39	-7,45	-10,39	-5,49
ABRIL 2023	-7,75	-10,15	-6,08	-12,26	-12,01	-12,47	-6,93	-9,76	-5,07
MAYO 2023	-6,29	-8,28	-4,94	-8,38	-8,15	-8,58	-5,93	-8,31	-4,39
JUNIO 2023	-6,66	-7,97	-5,77	-9,79	-8,27	-11,11	-6,12	-7,91	-4,97
JULIO 2023	-7,14	-8,31	-6,36	-8,39	-7,05	-9,53	-6,93	-8,56	-5,89
AGOSTO 2023	-7,58	-8,52	-6,94	-10,31	-8,22	-12,05	-7,10	-8,58	-6,14
SEPTIEMBRE 2023	-7,46	-8,57	-6,71	-9,00	-8,14	-9,75	-7,18	-8,67	-6,23
OCTUBRE 2023	-5,33	-5,97	-4,91	-5,12	-3,59	-6,45	-5,37	-6,49	-4,67
NOVIEMBRE 2023	-5,09	-5,55	-4,77	-4,63	-3,09	-5,97	-5,17	-6,08	-4,59
DICIEMBRE 2023	-4,59	-4,97	-4,33	-3,96	-2,30	-5,44	-4,69	-5,51	-4,17
ENERO 2024	-4,83	-5,08	-4,67	-4,20	-2,95	-5,32	-4,94	-5,52	-4,57
FEBRERO 2024	-5,17	-5,31	-5,08	-5,54	-4,24	-6,69	-5,11	-5,54	-4,83
MARZO 2024	-4,73	-4,33	-4,99	-5,84	-4,54	-7,00	-4,53	-4,28	-4,68
ABRIL 2024	-4,37	-4,07	-4,57	-5,12	-3,76	-6,34	-4,24	-4,14	-4,31
MAYO 2024	-4,79	-4,35	-5,08	-6,39	-4,73	-7,85	-4,52	-4,27	-4,68
JUNIO 2024	-4,75	-4,67	-4,81	-6,04	-5,14	-6,85	-4,54	-4,57	-4,52
JULIO 2024	-4,77	-4,62	-4,86	-5,89	-5,04	-6,64	-4,58	-4,53	-4,61
AGOSTO 2024	-4,83	-4,83	-4,83	-6,34	-5,63	-6,95	-4,58	-4,66	-4,53
SEPTIEMBRE 2024	-5,41	-5,55	-5,31	-6,91	-6,07	-7,64	-5,14	-5,44	-4,95
OCTUBRE 2024	-5,70	-5,82	-5,63	-6,28	-5,48	-7,00	-5,60	-5,89	-5,41
NOVIEMBRE 2024	-5,44	-5,55	-5,37	-5,78	-4,77	-6,68	-5,38	-5,72	-5,17
DICIEMBRE 2024	-5,42	-5,62	-5,28	-5,39	-4,47	-6,24	-5,42	-5,86	-5,14
ENERO 2025	-6,08	-6,58	-5,75	-6,95	-6,33	-7,52	-5,93	-6,63	-5,49
FEBRERO 2025									
MARZO 2025									
ABRIL 2025									
MAYO 2025									
JUNIO 2025									
JULIO 2025									
AGOSTO 2025									
SEPTIEMBRE 2025									
OCTUBRE 2025									
NOVIEMBRE 2025									
DICIEMBRE 2025									

Fuente: Elaboración propia a partir de datos del Servicio Público de Empleo Estatal,
DEMANDANTES DE EMPLEO, PARO, CONTRATOS Y PRESTACIONES POR DESEMPLEO

Enero 2025

**PORCENTAJES DE POBLACIÓN JOVEN EN EL PARO REGISTRADO
POR COMUNIDADES AUTÓNOMAS Y PROVINCIAS
JÓVENES DE 16 A 29 AÑOS - AMBOS SEXOS**

Comunidades Autónomas, Provincias	TOTAL 16y+ años	MENORES DE 30 AÑOS			
		TOTAL 16-29 años	% jov en cada Prov y CCAA	Distribución s/ Total	Distribución en CCAA
Almería	46.960	7.782	16,57%	2,02%	7,48%
Cádiz	123.003	18.580	15,11%	4,83%	17,85%
Córdoba	55.465	9.124	16,45%	2,37%	8,77%
Granada	72.007	13.156	18,27%	3,42%	12,64%
Huelva	34.056	5.750	16,88%	1,50%	5,52%
Jaén	36.713	6.501	17,71%	1,69%	6,25%
Málaga	121.486	17.681	14,55%	4,60%	16,99%
Sevilla	157.052	25.500	16,24%	6,64%	24,50%
ANDALUCÍA	646.742	104.074	16,09%	27,08%	100,00%
Huesca	7.161	1.318	18,41%	0,34%	14,58%
Teruel	4.692	912	19,44%	0,24%	10,09%
Zaragoza	40.875	6.811	16,66%	1,77%	75,33%
ARAGÓN	52.728	9.041	17,15%	2,35%	100,00%
ASTURIAS, PRINCIPADO DE	55.368	7.820	14,12%	2,03%	
BALEARS, ILLES	29.560	5.911	20,00%	1,54%	
Las Palmas	80.977	10.269	12,68%	2,67%	52,87%
Santa Cruz de Tenerife	75.546	9.155	12,12%	2,38%	47,13%
CANARIAS	156.523	19.424	12,41%	5,05%	100,00%
CANTABRIA	30.239	4.228	13,98%	1,10%	
Albacete	24.174	3.579	14,81%	0,93%	19,28%
Ciudad Real	34.682	5.182	14,94%	1,35%	27,92%
Cuenca	9.912	1.520	15,33%	0,40%	8,19%
Guadalajara	13.148	1.824	13,87%	0,47%	9,83%
Toledo	48.445	6.456	13,33%	1,68%	34,78%
CASTILLA-LA MANCHA	130.361	18.561	14,24%	4,83%	100,00%
Ávila	8.929	1.249	13,99%	0,32%	7,25%
Burgos	14.367	2.257	15,71%	0,59%	13,10%
León	22.595	3.208	14,20%	0,83%	18,62%
Palencia	6.548	1.142	17,44%	0,30%	6,63%
Salamanca	18.031	3.118	17,29%	0,81%	18,10%
Segovia	5.015	775	15,45%	0,20%	4,50%
Soria	2.835	550	19,40%	0,14%	3,19%
Valladolid	22.861	3.716	16,25%	0,97%	21,57%
Zamora	8.997	1.215	13,50%	0,32%	7,05%
CASTILLA Y LEÓN	110.178	17.230	15,64%	4,48%	100,00%
Barcelona	249.479	32.672	13,10%	8,50%	71,23%
Girona	30.391	4.643	15,28%	1,21%	10,12%
Lleida	16.632	2.760	16,59%	0,72%	6,02%
Tarragona	40.137	5.791	14,43%	1,51%	12,63%
CATALUÑA	336.639	45.866	13,62%	11,93%	100,00%

Enero 2025

**PORCENTAJES DE POBLACIÓN JOVEN EN EL PARO REGISTRADO
POR COMUNIDADES AUTÓNOMAS Y PROVINCIAS
JÓVENES DE 16 A 29 AÑOS - AMBOS SEXOS**

Comunidades Autónomas, Provincias	TOTAL 16y+ años	MENORES DE 30 AÑOS			
		TOTAL 16-29 años	% jov en cada Prov y CCAA	Distribución s/ Total	Distribución en CCAA
Alicante-Alacant	128.112	15.519	12,11%	4,04%	36,48%
Castellón-Castelló	34.300	4.874	14,21%	1,27%	11,46%
Valencia-València	156.169	22.143	14,18%	5,76%	52,06%
COMUNITAT VALENCIANA	318.581	42.536	13,35%	11,07%	100,00%
Badajoz	47.493	7.341	15,46%	1,91%	64,56%
Cáceres	25.408	4.030	15,86%	1,05%	35,44%
EXTREMADURA	72.901	11.371	15,60%	2,96%	100,00%
A Coruña	47.946	5.565	11,61%	1,45%	40,01%
Lugo	12.021	1.502	12,49%	0,39%	10,80%
Ourense	14.389	1.727	12,00%	0,45%	12,42%
Pontevedra	46.964	5.115	10,89%	1,33%	36,77%
GALICIA	121.320	13.909	11,46%	3,62%	100,00%
MADRID, COMUNIDAD DE	287.570	40.354	14,03%	10,50%	
MURCIA, REGIÓN DE	80.074	14.382	17,96%	3,74%	
NAVARRA, COM. FORAL DE	30.676	5.585	18,21%	1,45%	
Araba/Álava	18.639	3.060	16,42%	0,80%	16,56%
Bizkaia	61.761	10.414	16,86%	2,71%	56,34%
Gipuzkoa	28.961	5.009	17,30%	1,30%	27,10%
PAÍS VASCO	109.361	18.483	16,90%	4,81%	100,00%
RIOJA, LA	12.677	1.932	15,24%	0,50%	
CEUTA	9.256	1.810	19,55%	0,47%	
MELILLA	8.689	1.799	20,70%	0,47%	
TOTAL ESTATAL	2.599.443	384.316	14,78%	100,00%	

Enero 2025

**PORCENTAJES DE POBLACIÓN JOVEN EN EL PARO REGISTRADO
POR COMUNIDADES AUTÓNOMAS Y PROVINCIAS
JÓVENES DE 16 A 29 AÑOS - MUJERES**

Comunidades Autónomas, Provincias	TOTAL 16y+ años	MENORES DE 30 AÑOS				
		TOTAL 16-29 años	% jov en cada Prov y CCAA	Distribución s/ Total	Distribución s/ SEXO	Distribución en CCAA
Almería	27.291	3.957	14,50%	1,98%	50,85%	7,08%
Cádiz	77.228	9.940	12,87%	4,97%	53,50%	17,79%
Córdoba	34.978	5.222	14,93%	2,61%	57,23%	9,35%
Granada	42.405	7.232	17,05%	3,61%	54,97%	12,94%
Huelva	20.086	2.891	14,39%	1,44%	50,28%	5,17%
Jaén	24.964	4.061	16,27%	2,03%	62,47%	7,27%
Málaga	73.632	8.979	12,19%	4,49%	50,78%	16,07%
Sevilla	97.498	13.595	13,94%	6,79%	53,31%	24,33%
ANDALUCÍA	398.082	55.877	14,04%	27,92%	53,69%	100,00%
Huesca	4.223	669	15,84%	0,33%	50,76%	14,79%
Teruel	2.759	422	15,30%	0,21%	46,27%	9,33%
Zaragoza	25.272	3.432	13,58%	1,71%	50,39%	75,88%
ARAGÓN	32.254	4.523	14,02%	2,26%	50,03%	100,00%
ASTURIAS, PRINCIPADO DE	32.491	3.923	12,07%	1,96%	50,17%	
BALEARS, ILLES	16.765	2.922	17,43%	1,46%	49,43%	
Las Palmas	46.347	5.280	11,39%	2,64%	51,42%	52,66%
Santa Cruz de Tenerife	43.339	4.747	10,95%	2,37%	51,85%	47,34%
CANARIAS	89.686	10.027	11,18%	5,01%	51,62%	100,00%
CANTABRIA	17.789	2.109	11,86%	1,05%	49,88%	
Albacete	16.080	1.987	12,36%	0,99%	55,52%	19,57%
Ciudad Real	23.537	2.987	12,69%	1,49%	57,64%	29,42%
Cuenca	6.171	759	12,30%	0,38%	49,93%	7,47%
Guadalajara	8.024	914	11,39%	0,46%	50,11%	9,00%
Toledo	31.618	3.507	11,09%	1,75%	54,32%	34,54%
CASTILLA-LA MANCHA	85.430	10.154	11,89%	5,07%	54,71%	100,00%
Ávila	5.290	642	12,14%	0,32%	51,40%	7,35%
Burgos	8.515	1.095	12,86%	0,55%	48,52%	12,54%
León	13.216	1.584	11,99%	0,79%	49,38%	18,13%
Palencia	3.922	618	15,76%	0,31%	54,12%	7,07%
Salamanca	10.832	1.596	14,73%	0,80%	51,19%	18,27%
Segovia	2.851	371	13,01%	0,19%	47,87%	4,25%
Soria	1.556	244	15,68%	0,12%	44,36%	2,79%
Valladolid	13.860	1.977	14,26%	0,99%	53,20%	22,63%
Zamora	5.147	608	11,81%	0,30%	50,04%	6,96%
CASTILLA Y LEÓN	65.189	8.735	13,40%	4,36%	50,70%	100,00%
Barcelona	143.230	16.078	11,23%	8,03%	49,21%	70,63%
Girona	17.303	2.319	13,40%	1,16%	49,95%	10,19%
Lleida	9.642	1.382	14,33%	0,69%	50,07%	6,07%
Tarragona	23.561	2.986	12,67%	1,49%	51,56%	13,12%
CATALUÑA	193.736	22.765	11,75%	11,37%	49,63%	100,00%

Enero 2025

**PORCENTAJES DE POBLACIÓN JOVEN EN EL PARO REGISTRADO
POR COMUNIDADES AUTÓNOMAS Y PROVINCIAS
JÓVENES DE 16 A 29 AÑOS - MUJERES**

Comunidades Autónomas, Provincias	TOTAL 16y+ años	MENORES DE 30 AÑOS				
		TOTAL 16-29 años	% jov en cada Prov y CCAA	Distribución s/ Total	Distribución s/ SEXO	Distribución en CCAA
Alicante-Alacant	77.338	8.135	10,52%	4,06%	52,42%	36,64%
Castellón-Castelló	20.975	2.492	11,88%	1,24%	51,13%	11,22%
Valencia-València	95.671	11.576	12,10%	5,78%	52,28%	52,14%
COMUNITAT VALENCIANA	193.984	22.203	11,45%	11,09%	52,20%	100,00%
Badajoz	31.327	4.180	13,34%	2,09%	56,94%	65,31%
Cáceres	15.460	2.220	14,36%	1,11%	55,09%	34,69%
EXTREMADURA	46.787	6.400	13,68%	3,20%	56,28%	100,00%
A Coruña	27.742	2.806	10,11%	1,40%	50,42%	40,23%
Lugo	6.761	772	11,42%	0,39%	51,40%	11,07%
Ourense	8.209	852	10,38%	0,43%	49,33%	12,22%
Pontevedra	27.371	2.545	9,30%	1,27%	49,76%	36,49%
GALICIA	70.083	6.975	9,95%	3,48%	50,15%	100,00%
MADRID, COMUNIDAD DE	170.534	20.303	11,91%	10,14%	50,31%	
MURCIA, REGIÓN DE	49.738	7.728	15,54%	3,86%	53,73%	
NAVARRA, COM. FORAL DE	18.837	3.044	16,16%	1,52%	54,50%	
Araba/Álava	11.232	1.660	14,78%	0,83%	54,25%	17,67%
Bizkaia	35.264	5.161	14,64%	2,58%	49,56%	54,95%
Gipuzkoa	16.522	2.571	15,56%	1,28%	51,33%	27,37%
PAÍS VASCO	63.018	9.392	14,90%	4,69%	50,81%	100,00%
RIOJA, LA	7.688	1.019	13,25%	0,51%	52,74%	
CEUTA	5.707	992	17,38%	0,50%	54,81%	
MELILLA	5.633	1.072	19,03%	0,54%	59,59%	
TOTAL ESTATAL	1.563.431	200.163	12,80%	100,00%	52,08%	

Enero 2025

**PORCENTAJES DE POBLACIÓN JOVEN EN EL PARO REGISTRADO
POR COMUNIDADES AUTÓNOMAS Y PROVINCIAS
JÓVENES DE 16 A 29 AÑOS - VARONES**

Comunidades Autónomas, Provincias	TOTAL 16y+ años	MENORES DE 30 AÑOS				
		TOTAL 16-29 años	% jov en cada Prov y CCAA	Distribución s/ Total	Distribución s/ SEXO	Distribución en CCAA
Almería	19.669	3.825	19,45%	2,08%	49,15%	7,94%
Cádiz	45.775	8.640	18,87%	4,69%	46,50%	17,93%
Córdoba	20.487	3.902	19,05%	2,12%	42,77%	8,10%
Granada	29.602	5.924	20,01%	3,22%	45,03%	12,29%
Huelva	13.970	2.859	20,47%	1,55%	49,72%	5,93%
Jaén	11.749	2.440	20,77%	1,32%	37,53%	5,06%
Málaga	47.854	8.702	18,18%	4,73%	49,22%	18,06%
Sevilla	59.554	11.905	19,99%	6,46%	46,69%	24,70%
ANDALUCÍA	248.660	48.197	19,38%	26,17%	46,31%	100,00%
Huesca	2.938	649	22,09%	0,35%	49,24%	14,36%
Teruel	1.933	490	25,35%	0,27%	53,73%	10,85%
Zaragoza	15.603	3.379	21,66%	1,83%	49,61%	74,79%
ARAGÓN	20.474	4.518	22,07%	2,45%	49,97%	100,00%
ASTURIAS, PRINCIPADO DE	22.877	3.897	17,03%	2,12%	49,83%	
BALEARS, ILLES	12.795	2.989	23,36%	1,62%	50,57%	
Las Palmas	34.630	4.989	14,41%	2,71%	48,58%	53,09%
Santa Cruz de Tenerife	32.207	4.408	13,69%	2,39%	48,15%	46,91%
CANARIAS	66.837	9.397	14,06%	5,10%	48,38%	100,00%
CANTABRIA	12.450	2.119	17,02%	1,15%	50,12%	
Albacete	8.094	1.592	19,67%	0,86%	44,48%	18,94%
Ciudad Real	11.145	2.195	19,69%	1,19%	42,36%	26,11%
Cuenca	3.741	761	20,34%	0,41%	50,07%	9,05%
Guadalajara	5.124	910	17,76%	0,49%	49,89%	10,82%
Toledo	16.827	2.949	17,53%	1,60%	45,68%	35,08%
CASTILLA-LA MANCHA	44.931	8.407	18,71%	4,57%	45,29%	100,00%
Ávila	3.639	607	16,68%	0,33%	48,60%	7,15%
Burgos	5.852	1.162	19,86%	0,63%	51,48%	13,68%
León	9.379	1.624	17,32%	0,88%	50,62%	19,12%
Palencia	2.626	524	19,95%	0,28%	45,88%	6,17%
Salamanca	7.199	1.522	21,14%	0,83%	48,81%	17,92%
Segovia	2.164	404	18,67%	0,22%	52,13%	4,76%
Soria	1.279	306	23,92%	0,17%	55,64%	3,60%
Valladolid	9.001	1.739	19,32%	0,94%	46,80%	20,47%
Zamora	3.850	607	15,77%	0,33%	49,96%	7,15%
CASTILLA Y LEÓN	44.989	8.495	18,88%	4,61%	49,30%	100,00%
Barcelona	106.249	16.594	15,62%	9,01%	50,79%	71,83%
Girona	13.088	2.324	17,76%	1,26%	50,05%	10,06%
Lleida	6.990	1.378	19,71%	0,75%	49,93%	5,97%
Tarragona	16.576	2.805	16,92%	1,52%	48,44%	12,14%
CATALUÑA	142.903	23.101	16,17%	12,54%	50,37%	100,00%

Enero 2025

**PORCENTAJES DE POBLACIÓN JOVEN EN EL PARO REGISTRADO
POR COMUNIDADES AUTÓNOMAS Y PROVINCIAS
JÓVENES DE 16 A 29 AÑOS - VARONES**

Comunidades Autónomas, Provincias	TOTAL 16y+ años	MENORES DE 30 AÑOS				
		TOTAL 16-29 años	% jov en cada Prov y CCAA	Distribución s/ Total	Distribución s/ SEXO	Distribución en CCAA
Alicante-Alacant	50.774	7.384	14,54%	4,01%	47,58%	36,32%
Castellón-Castelló	13.325	2.382	17,88%	1,29%	48,87%	11,71%
Valencia-València	60.498	10.567	17,47%	5,74%	47,72%	51,97%
COMUNITAT VALENCIANA	124.597	20.333	16,32%	11,04%	47,80%	100,00%
Badajoz	16.166	3.161	19,55%	1,72%	43,06%	63,59%
Cáceres	9.948	1.810	18,19%	0,98%	44,91%	36,41%
EXTREMADURA	26.114	4.971	19,04%	2,70%	43,72%	100,00%
A Coruña	20.204	2.759	13,66%	1,50%	49,58%	39,79%
Lugo	5.260	730	13,88%	0,40%	48,60%	10,53%
Ourense	6.180	875	14,16%	0,48%	50,67%	12,62%
Pontevedra	19.593	2.570	13,12%	1,40%	50,24%	37,06%
GALICIA	51.237	6.934	13,53%	3,77%	49,85%	100,00%
MADRID, COMUNIDAD DE	117.036	20.051	17,13%	10,89%	49,69%	
MURCIA, REGIÓN DE	30.336	6.654	21,93%	3,61%	46,27%	
NAVARRA, COM. FORAL DE	11.839	2.541	21,46%	1,38%	45,50%	
Araba/Álava	7.407	1.400	18,90%	0,76%	45,75%	15,40%
Bizkaia	26.497	5.253	19,82%	2,85%	50,44%	57,78%
Gipuzkoa	12.439	2.438	19,60%	1,32%	48,67%	26,82%
PAÍS VASCO	46.343	9.091	19,62%	4,94%	49,19%	100,00%
RIOJA, LA	4.989	913	18,30%	0,50%	47,26%	
CEUTA	3.549	818	23,05%	0,44%	45,19%	
MELILLA	3.056	727	23,79%	0,39%	40,41%	
TOTAL ESTATAL	1.036.012	184.153	17,78%	100,00%	47,92%	

Fuente: Elaboración propia a partir de datos del Servicio Público de Empleo Estatal,
ESTADÍSTICA DE DEMANDANTES DE EMPLEO, PUESTOS DE TRABAJO Y COLOCACIONES