

cifras jóvenes

Paro Registrado

Población 16-34 años

enero

2025

OBSERVATORIO DE LA
JUVENTUD EN ESPAÑA

estadística-injuve

Enero 2025

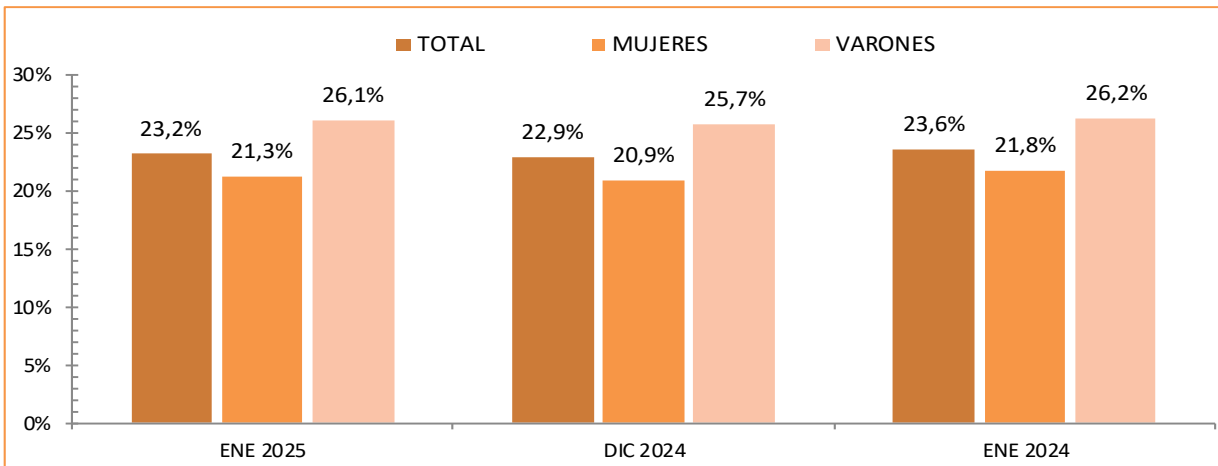
PARO REGISTRADO POR SEXO Y GRUPOS DE EDADES

Sexo y Grupos de edades	Enero 2025	Variación Mensual Diciembre 2024			Variación Anual Enero 2024		
	Dato	Absoluta	Relativa	Dato	Absoluta	Relativa	Dato
AMBOS SEXOS							
De 16 a 19 años	47.244	-1.528	-3,13	48.772	-2.922	-5,82	50.166
De 20 a 24 años	141.120	+4.091	+2,99	137.029	-9.868	-6,54	150.988
De 25 a 29 años	195.952	+9.230	+4,94	186.722	-15.929	-7,52	211.881
De 30 a 34 años	218.801	+5.715	+2,68	213.086	-20.997	-8,76	239.798
TOTAL 16-34 años	603.117	+17.508	+2,99	585.609	-49.716	-7,62	652.833
De 35 y más años	1.996.326	+21.217	+1,07	1.975.109	-118.701	-5,61	2.115.027
Total 16 y más años	2.599.443	+38.725	+1,51	2.560.718	-168.417	-6,08	2.767.860
MUJERES							
De 16 a 19 años	19.527	-758	-3,74	20.285	-1.604	-7,59	21.131
De 20 a 24 años	70.564	+2.630	+3,87	67.934	-5.236	-6,91	75.800
De 25 a 29 años	110.072	+6.026	+5,79	104.046	-9.439	-7,90	119.511
De 30 a 34 años	132.811	+4.257	+3,31	128.554	-12.530	-8,62	145.341
TOTAL 16-34 años	332.974	+12.155	+3,79	320.819	-28.809	-7,96	361.783
De 35 y más años	1.230.457	+19.714	+1,63	1.210.743	-66.637	-5,14	1.297.094
Total 16 y más años	1.563.431	+31.869	+2,08	1.531.562	-95.446	-5,75	1.658.877
VARONES							
De 16 a 19 años	27.717	-770	-2,70	28.487	-1.318	-4,54	29.035
De 20 a 24 años	70.556	+1.461	+2,11	69.095	-4.632	-6,16	75.188
De 25 a 29 años	85.880	+3.204	+3,88	82.676	-6.490	-7,03	92.370
De 30 a 34 años	85.990	+1.458	+1,72	84.532	-8.467	-8,96	94.457
TOTAL 16-34 años	270.143	+5.353	+2,02	264.790	-20.907	-7,18	291.050
De 35 y más años	765.869	+1.503	+0,20	764.366	-52.064	-6,37	817.933
Total 16 y más años	1.036.012	+6.856	+0,67	1.029.156	-72.971	-6,58	1.108.983

Enero 2025

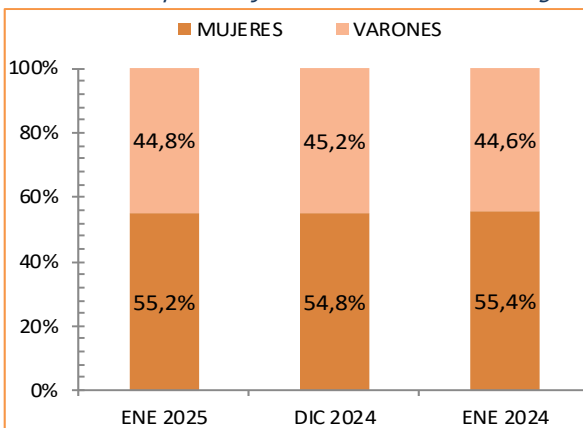
POBLACIÓN DE 16 A 34 AÑOS EN EL PARO REGISTRADO

Para cada caso porcentajes sobre el total de Paro Registrado



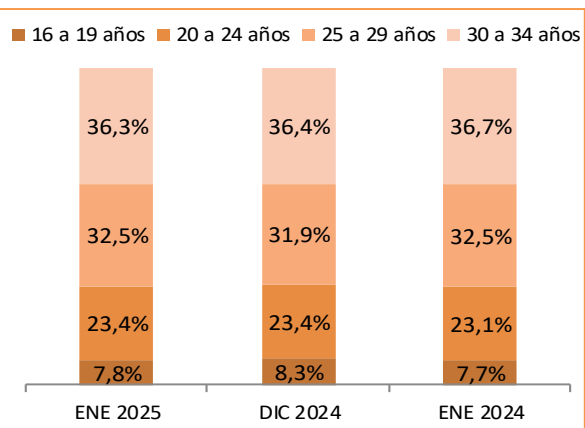
DISTRIBUCIÓN SEGÚN EL SEXO

Para cada caso porcentajes sobre el total de Paro Registrado de 16 a 34 años



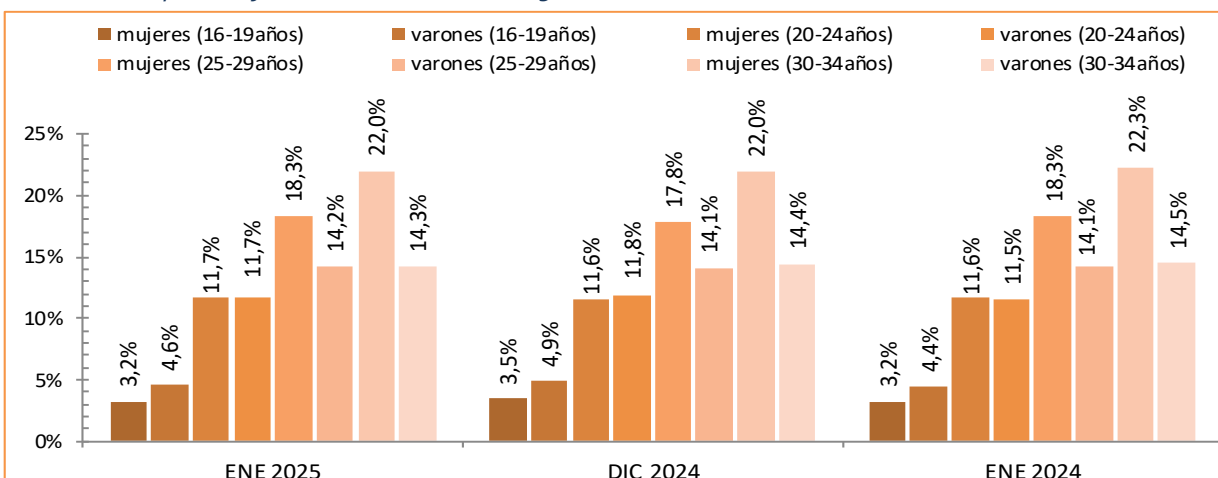
DISTRIBUCIÓN SEGÚN LAS EDADES

Para cada caso porcentajes sobre el total de Paro Registrado de 16 a 34 años



DISTRIBUCIÓN SEGÚN EL SEXO Y LAS EDADES

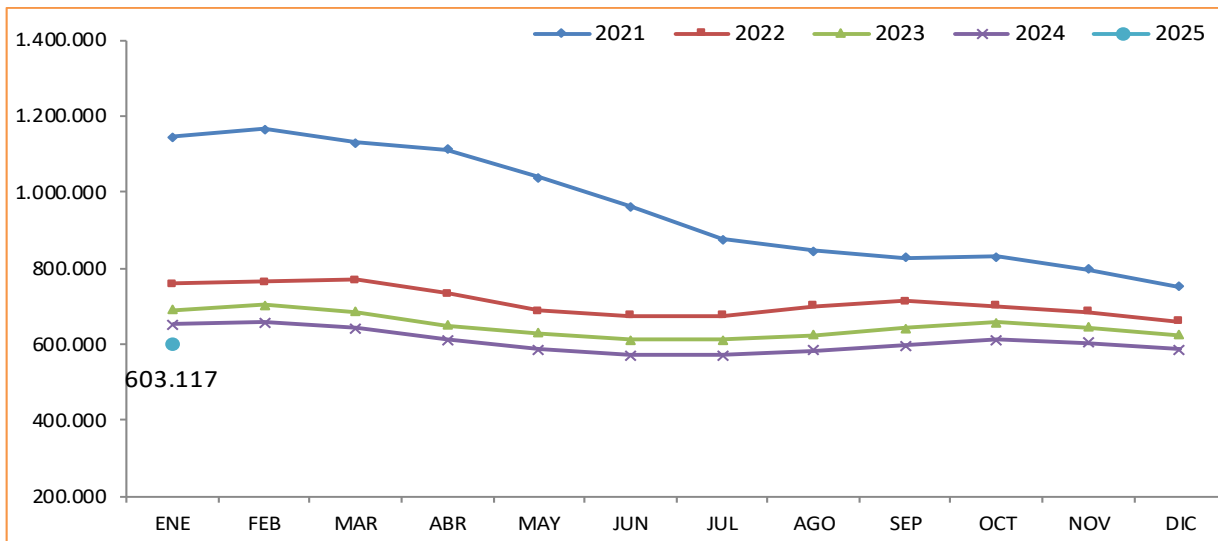
Para cada caso porcentajes sobre el total de Paro Registrado de 16 a 34 años



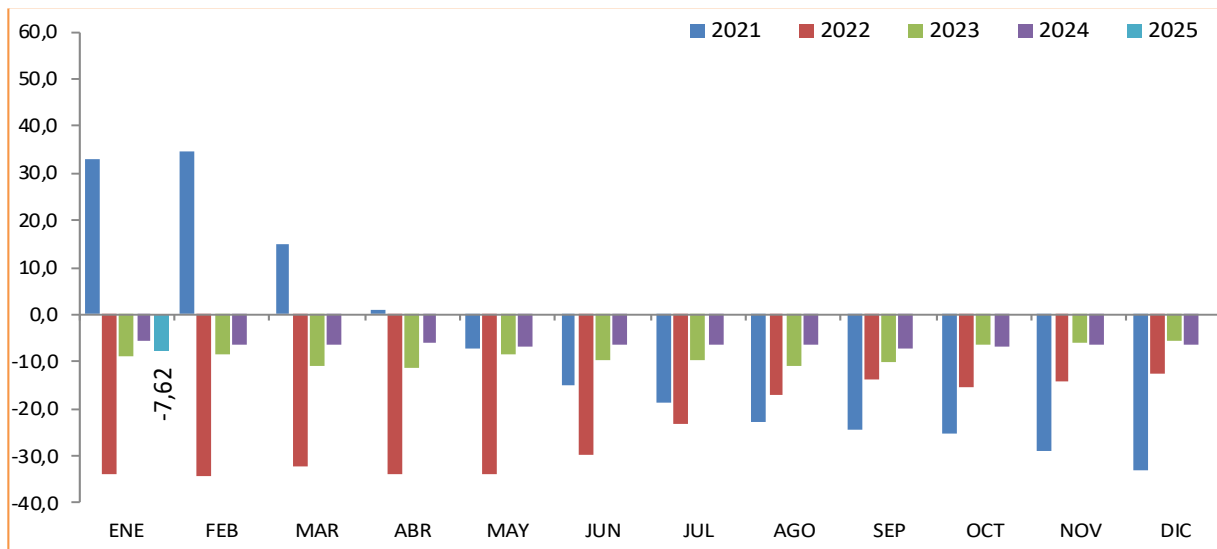
Fuente: Elaboración propia a partir de datos del Servicio Público de Empleo Estatal,
ESTADÍSTICA DE DEMANDANTES DE EMPLEO, PUESTOS DE TRABAJO Y COLOCACIONES

Enero 2025

POBLACIÓN DE 16 a 34 AÑOS EVOLUCIÓN MENSUAL DEL PARO REGISTRADO



EVOLUCIÓN VARIACIÓN RELATIVA ANUAL DEL PARO REGISTRADO



Enero 2025

PARO REGISTRADO SEGÚN SEXO, EDADES Y RELACIÓN ENTRE SEXOS POR COMUNIDADES AUTÓNOMAS Y PROVINCIAS

Comunidades autónomas y provincias	TOTAL EDADES			De 16 a 34 años			De 35 y más años			RELACIÓN ENTRE SEXOS*		
	TOTAL	Varones	Mujeres	TOTAL	Varones	Mujeres	TOTAL	Varones	Mujeres	TOTAL	<35 años	RESTO
Almería	46.960	19.669	27.291	12.248	5.544	6.704	34.712	14.125	20.587	72,1	82,7	68,6
Cádiz	123.003	45.775	77.228	28.929	12.575	16.354	94.074	33.200	60.874	59,3	76,9	54,5
Córdoba	55.465	20.487	34.978	14.047	5.625	8.422	41.418	14.862	26.556	58,6	66,8	56,0
Granada	72.007	29.602	42.405	20.075	8.646	11.429	51.932	20.956	30.976	69,8	75,6	67,7
Huelva	34.056	13.970	20.086	8.552	4.013	4.539	25.504	9.957	15.547	69,6	88,4	64,0
Jaén	36.713	11.749	24.964	10.164	3.573	6.591	26.549	8.176	18.373	47,1	54,2	44,5
Málaga	121.486	47.854	73.632	27.664	12.597	15.067	93.822	35.257	58.565	65,0	83,6	60,2
Sevilla	157.052	59.554	97.498	39.224	17.107	22.117	117.828	42.447	75.381	61,1	77,3	56,3
ANDALUCÍA	646.742	248.660	398.082	160.903	69.680	91.223	485.839	178.980	306.859	62,5	76,4	58,3
Huesca	7.161	2.938	4.223	1.999	919	1.080	5.162	2.019	3.143	69,6	85,1	64,2
Teruel	4.692	1.933	2.759	1.332	647	685	3.360	1.286	2.074	70,1	94,5	62,0
Zaragoza	40.875	15.603	25.272	10.319	4.685	5.634	30.556	10.918	19.638	61,7	83,2	55,6
ARAGON	52.728	20.474	32.254	13.650	6.251	7.399	39.078	14.223	24.855	63,5	84,5	57,2
ASTURIAS, PRINCIPADO DE	55.368	22.877	32.491	11.805	5.527	6.278	43.563	17.350	26.213	70,4	88,0	66,2
BALEARS, ILLES	29.560	12.795	16.765	8.396	3.991	4.405	21.164	8.804	12.360	76,3	90,6	71,2
Las Palmas	80.977	34.630	46.347	16.435	7.567	8.868	64.542	27.063	37.479	74,7	85,3	72,2
Santa Cruz de Tenerife	75.546	32.207	43.339	14.980	6.797	8.183	60.566	25.410	35.156	74,3	83,1	72,3
CANARIAS	156.523	66.837	89.686	31.415	14.364	17.051	125.108	52.473	72.635	74,5	84,2	72,2
CANTABRIA	30.239	12.450	17.789	6.680	3.164	3.516	23.559	9.286	14.273	70,0	90,0	65,1
Albacete	24.174	8.094	16.080	5.376	2.217	3.159	18.798	5.877	12.921	50,3	70,2	45,5
Ciudad Real	34.682	11.145	23.537	8.099	3.098	5.001	26.583	8.047	18.536	47,4	61,9	43,4
Cuenca	9.912	3.741	6.171	2.341	1.046	1.295	7.571	2.695	4.876	60,6	80,8	55,3
Guadalajara	13.148	5.124	8.024	2.883	1.315	1.568	10.265	3.809	6.456	63,9	83,9	59,0
Toledo	48.445	16.827	31.618	10.258	4.269	5.989	38.187	12.558	25.629	53,2	71,3	49,0
CASTILLA-LA MANCHA	130.361	44.931	85.430	28.957	11.945	17.012	101.404	32.986	68.418	52,6	70,2	48,2
Ávila	8.929	3.639	5.290	1.966	899	1.067	6.963	2.740	4.223	68,8	84,3	64,9
Burgos	14.367	5.852	8.515	3.363	1.593	1.770	11.004	4.259	6.745	68,7	90,0	63,1
León	22.595	9.379	13.216	4.920	2.345	2.575	17.675	7.034	10.641	71,0	91,1	66,1
Palencia	6.548	2.626	3.922	1.701	758	943	4.847	1.868	2.979	67,0	80,4	62,7
Salamanca	18.031	7.199	10.832	4.511	2.075	2.436	13.520	5.124	8.396	66,5	85,2	61,0
Segovia	5.015	2.164	2.851	1.211	596	615	3.804	1.568	2.236	75,9	96,9	70,1
Soria	2.835	1.279	1.556	806	417	389	2.029	862	1.167	82,2	107,2	73,9
Valladolid	22.861	9.001	13.860	5.541	2.499	3.042	17.320	6.502	10.818	64,9	82,1	60,1
Zamora	8.997	3.850	5.147	1.933	894	1.039	7.064	2.956	4.108	74,8	86,0	72,0
CASTILLA Y LEON	110.178	44.989	65.189	25.952	12.076	13.876	84.226	32.913	51.313	69,0	87,0	64,1
Barcelona	249.479	106.249	143.230	54.084	25.593	28.491	195.395	80.656	114.739	74,2	89,8	70,3
Girona	30.391	13.088	17.303	7.218	3.380	3.838	23.173	9.708	13.465	75,6	88,1	72,1
Lleida	16.632	6.990	9.642	4.274	1.977	2.297	12.358	5.013	7.345	72,5	86,1	68,3
Tarragona	40.137	16.576	23.561	8.961	4.014	4.947	31.176	12.562	18.614	70,4	81,1	67,5
CATALUÑA	336.639	142.903	193.736	74.537	34.964	39.573	262.102	107.939	154.163	73,8	88,4	70,0
Alicante-Alacant	128.112	50.774	77.338	25.540	11.412	14.128	102.572	39.362	63.210	65,7	80,8	62,3
Castellón-Castelló	34.300	13.325	20.975	7.683	3.444	4.239	26.617	9.881	16.736	63,5	81,2	59,0
Valencia-València	156.169	60.498	95.671	35.334	15.763	19.571	120.835	44.735	76.100	63,2	80,5	58,8
COMUNITAT VALENCIANA	318.581	124.597	193.984	68.557	30.619	37.938	250.024	93.978	156.046	64,2	80,7	60,2
Badajoz	47.493	16.166	31.327	11.433	4.543	6.890	36.060	11.623	24.437	51,6	65,9	47,6
Cáceres	25.408	9.948	15.460	6.100	2.570	3.530	19.308	7.378	11.930	64,3	72,8	61,8
EXTREMADURA	72.901	26.114	46.787	17.533	7.113	10.420	55.368	19.001	36.367	55,8	68,3	52,2
A Coruña	47.946	20.204	27.742	9.580	4.523	5.057	38.366	15.681	22.685	72,8	89,4	69,1
Lugo	12.021	5.260	6.761	2.557	1.184	1.373	9.464	4.076	5.388	77,8	86,2	75,6
Ourense	14.389	6.180	8.209	2.937	1.384	1.553	11.452	4.796	6.656	75,3	89,1	72,1
Pontevedra	46.964	19.593	27.371	9.081	4.355	4.726	37.883	15.238	22.645	71,6	92,1	67,3
GALICIA	121.320	51.237	70.083	24.155	11.446	12.709	97.165	39.791	57.374	73,1	90,1	69,4

Enero 2025

PARO REGISTRADO SEGÚN SEXO, EDADES Y RELACIÓN ENTRE SEXOS POR COMUNIDADES AUTÓNOMAS Y PROVINCIAS

Comunidades autónomas y provincias	TOTAL EDADES			De 16 a 34 años			De 35 y más años			RELACIÓN ENTRE SEXOS*		
	TOTAL	Varones	Mujeres	TOTAL	Varones	Mujeres	TOTAL	Varones	Mujeres	TOTAL	<35 años	RESTO
MADRID, COMUNIDAD DE	287.570	117.036	170.534	64.825	30.236	34.589	222.745	86.800	135.945	68,6	87,4	63,8
MURCIA, REGION DE	80.074	30.336	49.738	21.440	9.283	12.157	58.634	21.053	37.581	61,0	76,4	56,0
NAVARRA, COM. FORAL DE	30.676	11.839	18.837	8.400	3.495	4.905	22.276	8.344	13.932	62,8	71,3	59,9
Araba/Álava	18.639	7.407	11.232	4.650	1.932	2.718	13.989	5.475	8.514	65,9	71,1	64,3
Bizkaia	61.761	26.497	35.264	15.373	7.203	8.170	46.388	19.294	27.094	75,1	88,2	71,2
Gipuzkoa	28.961	12.439	16.522	7.518	3.433	4.085	21.443	9.006	12.437	75,3	84,0	72,4
PAIS VASCO	109.361	46.343	63.018	27.541	12.568	14.973	81.820	33.775	48.045	73,5	83,9	70,3
RIOJA, LA	12.677	4.989	7.688	2.841	1.257	1.584	9.836	3.732	6.104	64,9	79,4	61,1
CEUTA	9.256	3.549	5.707	2.747	1.134	1.613	6.509	2.415	4.094	62,2	70,3	59,0
MELILLA	8.689	3.056	5.633	2.783	1.030	1.753	5.906	2.026	3.880	54,3	58,8	52,2
TOTAL ESTATAL	2.599.443	1.036.012	1.563.431	603.117	270.143	332.974	1.996.326	765.869	1.230.457	66,3	81,1	62,2

* Relación entre sexos: Número de varones por cada 100 mujeres

Enero 2025

**PARO REGISTRADO POR COMUNIDADES AUTÓNOMAS Y PROVINCIAS
POBLACIÓN DE 16 A 34 AÑOS - AMBOS SEXOS**

Comunidades Autónomas, Provincias	Enero 2025	Variación Mensual Diciembre 2024			Variación Anual Enero 2024		
	Dato	Absoluta	Relativa	Dato	Absoluta	Relativa	Dato
Almería	12.248	+492	+4,19	11.756	-1.658	-11,92	13.906
Cádiz	28.929	+958	+3,42	27.971	-4.351	-13,07	33.280
Córdoba	14.047	+484	+3,57	13.563	-2.361	-14,39	16.408
Granada	20.075	+698	+3,60	19.377	-2.148	-9,67	22.223
Huelva	8.552	+103	+1,22	8.449	-1.562	-15,44	10.114
Jaén	10.164	+443	+4,56	9.721	-2.626	-20,53	12.790
Málaga	27.664	+1.357	+5,16	26.307	-4.276	-13,39	31.940
Sevilla	39.224	+1.575	+4,18	37.649	-5.094	-11,49	44.318
ANDALUCÍA	160.903	+6.110	+3,95	154.793	-24.076	-13,02	184.979
Huesca	1.999	+137	+7,36	1.862	-121	-5,71	2.120
Teruel	1.332	+113	+9,27	1.219	+23	+1,76	1.309
Zaragoza	10.319	+603	+6,21	9.716	+114	+1,12	10.205
ARAGON	13.650	+853	+6,67	12.797	+16	+0,12	13.634
ASTURIAS, PRINCIPADO DE	11.805	+821	+7,47	10.984	-724	-5,78	12.529
BALEARS, ILLES	8.396	-386	-4,40	8.782	+50	+0,60	8.346
Las Palmas	16.435	+553	+3,48	15.882	-1.789	-9,82	18.224
Santa Cruz de Tenerife	14.980	+433	+2,98	14.547	-1.466	-8,91	16.446
CANARIAS	31.415	+986	+3,24	30.429	-3.255	-9,39	34.670
CANTABRIA	6.680	+318	+5,00	6.362	-682	-9,26	7.362
Albacete	5.376	+267	+5,23	5.109	-448	-7,69	5.824
Ciudad Real	8.099	+196	+2,48	7.903	-911	-10,11	9.010
Cuenca	2.341	+104	+4,65	2.237	-85	-3,50	2.426
Guadalajara	2.883	+206	+7,70	2.677	-287	-9,05	3.170
Toledo	10.258	+252	+2,52	10.006	-646	-5,92	10.904
CASTILLA-LA MANCHA	28.957	+1.025	+3,67	27.932	-2.377	-7,59	31.334
Ávila	1.966	+57	+2,99	1.909	-99	-4,79	2.065
Burgos	3.363	+90	+2,75	3.273	-305	-8,32	3.668
León	4.920	+274	+5,90	4.646	-187	-3,66	5.107
Palencia	1.701	+81	+5,00	1.620	-149	-8,05	1.850
Salamanca	4.511	+275	+6,49	4.236	-3	-0,07	4.514
Segovia	1.211	+22	+1,85	1.189	-134	-9,96	1.345
Soria	806	+73	+9,96	733	-52	-6,06	858
Valladolid	5.541	+228	+4,29	5.313	-398	-6,70	5.939
Zamora	1.933	+55	+2,93	1.878	-148	-7,11	2.081
CASTILLA Y LEON	25.952	+1.155	+4,66	24.797	-1.475	-5,38	27.427
Barcelona	54.084	+1.175	+2,22	52.909	-1.877	-3,35	55.961
Girona	7.218	+36	+0,50	7.182	-111	-1,51	7.329
Lleida	4.274	+173	+4,22	4.101	-79	-1,81	4.353
Tarragona	8.961	+145	+1,64	8.816	-179	-1,96	9.140
CATALUÑA	74.537	+1.529	+2,09	73.008	-2.246	-2,93	76.783

Enero 2025

PARO REGISTRADO POR COMUNIDADES AUTÓNOMAS Y PROVINCIAS POBLACIÓN DE 16 A 34 AÑOS - AMBOS SEXOS

Comunidades Autónomas, Provincias	Enero 2025	Variación Mensual Diciembre 2024			Variación Anual Enero 2024		
	Dato	Absoluta	Relativa	Dato	Absoluta	Relativa	Dato
Alicante-Alacant	25.540	-382	-1,47	25.922	-1.774	-6,49	27.314
Castellón-Castelló	7.683	-155	-1,98	7.838	-874	-10,21	8.557
Valencia-València	35.334	+313	+0,89	35.021	-220	-0,62	35.554
COMUNITAT VALENCIANA	68.557	-224	-0,33	68.781	-2.868	-4,02	71.425
Badajoz	11.433	+835	+7,88	10.598	-1.552	-11,95	12.985
Cáceres	6.100	+353	+6,14	5.747	-805	-11,66	6.905
EXTREMADURA	17.533	+1.188	+7,27	16.345	-2.357	-11,85	19.890
A Coruña	9.580	+530	+5,86	9.050	-685	-6,67	10.265
Lugo	2.557	+87	+3,52	2.470	-146	-5,40	2.703
Ourense	2.937	+89	+3,13	2.848	-120	-3,93	3.057
Pontevedra	9.081	+452	+5,24	8.629	-537	-5,58	9.618
GALICIA	24.155	+1.158	+5,04	22.997	-1.488	-5,80	25.643
MADRID, COMUNIDAD DE	64.825	+1.237	+1,95	63.588	-6.086	-8,58	70.911
MURCIA, REGION DE	21.440	+690	+3,33	20.750	-1.307	-5,75	22.747
NAVARRA, COM. FORAL DE	8.400	+151	+1,83	8.249	+123	+1,49	8.277
Araba/Álava	4.650	+159	+3,54	4.491	-98	-2,06	4.748
Bizkaia	15.373	+635	+4,31	14.738	+39	+0,25	15.334
Gipuzkoa	7.518	+192	+2,62	7.326	+70	+0,94	7.448
PAIS VASCO	27.541	+986	+3,71	26.555	+11	+0,04	27.530
RIOJA, LA	2.841	+51	+1,83	2.790	-135	-4,54	2.976
CEUTA	2.747	-180	-6,15	2.927	-665	-19,49	3.412
MELILLA	2.783	+40	+1,46	2.743	-175	-5,92	2.958
TOTAL ESTATAL	603.117	+17.508	+2,99	585.609	-49.716	-7,62	652.833

Fuente: Elaboración propia a partir de datos del Servicio Público de Empleo Estatal,
ESTADÍSTICA DE DEMANDANTES DE EMPLEO, PUESTOS DE TRABAJO Y COLOCACIONES

Enero 2025

**PARO REGISTRADO POR COMUNIDADES AUTÓNOMAS Y PROVINCIAS
POBLACIÓN DE 16 A 34 AÑOS - MUJERES**

Comunidades Autónomas, Provincias	Enero 2025	Variación Mensual Diciembre 2024			Variación Anual Enero 2024		
	Dato	Absoluta	Relativa	Dato	Absoluta	Relativa	Dato
Almería	6.704	+2.905	+76,47	3.799	+2.134	+46,70	4.570
Cádiz	16.354	+6.940	+73,72	9.414	+4.918	+43,00	11.436
Córdoba	8.422	+3.461	+69,76	4.961	+2.416	+40,23	6.006
Granada	11.429	+4.476	+64,38	6.953	+3.667	+47,24	7.762
Huelva	4.539	+1.703	+60,05	2.836	+1.165	+34,53	3.374
Jaén	6.591	+2.680	+68,52	3.911	+1.665	+33,80	4.926
Málaga	15.067	+6.614	+78,24	8.453	+4.690	+45,20	10.377
Sevilla	22.117	+9.110	+70,04	13.007	+6.928	+45,61	15.189
ANDALUCÍA	91.223	+37.889	+71,04	53.334	+27.583	+43,34	63.640
Huesca	1.080	+477	+79,10	603	+356	+49,17	724
Teruel	685	+304	+79,79	381	+257	+60,05	428
Zaragoza	5.634	+2.481	+78,69	3.153	+2.094	+59,15	3.540
ARAGÓN	7.399	+3.262	+78,85	4.137	+2.707	+57,69	4.692
ASTURIAS, PRINCIPADO DE	6.278	+2.643	+72,71	3.635	+2.236	+55,32	4.042
BALEARS, ILLES	4.405	+1.394	+46,30	3.011	+1.512	+52,26	2.893
Las Palmas	8.868	+3.892	+78,22	4.976	+3.117	+54,20	5.751
Santa Cruz de Tenerife	8.183	+3.715	+83,15	4.468	+3.086	+60,55	5.097
CANARIAS	17.051	+7.607	+80,55	9.444	+6.203	+57,18	10.848
CANTABRIA	3.516	+1.501	+74,49	2.015	+1.145	+48,29	2.371
Albacete	3.159	+1.303	+70,20	1.856	+1.034	+48,66	2.125
Ciudad Real	5.001	+2.142	+74,92	2.859	+1.648	+49,15	3.353
Cuenca	1.295	+589	+83,43	706	+467	+56,40	828
Guadalajara	1.568	+718	+84,47	850	+532	+51,35	1.036
Toledo	5.989	+2.575	+75,42	3.414	+2.264	+60,78	3.725
CASTILLA-LA MANCHA	17.012	+7.327	+75,65	9.685	+5.945	+53,72	11.067
Ávila	1.067	+448	+72,37	619	+377	+54,64	690
Burgos	1.770	+738	+71,51	1.032	+636	+56,08	1.134
León	2.575	+1.047	+68,52	1.528	+885	+52,37	1.690
Palencia	943	+383	+68,39	560	+298	+46,20	645
Salamanca	2.436	+962	+65,26	1.474	+872	+55,75	1.564
Segovia	615	+244	+65,77	371	+185	+43,02	430
Soria	389	+172	+79,26	217	+97	+33,22	292
Valladolid	3.042	+1.130	+59,10	1.912	+929	+43,97	2.113
Zamora	1.039	+434	+71,74	605	+339	+48,43	700
CASTILLA Y LEÓN	13.876	+5.558	+66,82	8.318	+4.618	+49,88	9.258
Barcelona	28.491	+12.995	+83,86	15.496	+11.704	+69,72	16.787
Girona	3.838	+1.575	+69,60	2.263	+1.514	+65,15	2.324
Lleida	2.297	+995	+76,42	1.302	+867	+60,63	1.430
Tarragona	4.947	+2.108	+74,25	2.839	+1.882	+61,40	3.065
CATALUÑA	39.573	+17.673	+80,70	21.900	+15.967	+67,64	23.606

Enero 2025

PARO REGISTRADO POR COMUNIDADES AUTÓNOMAS Y PROVINCIAS POBLACIÓN DE 16 A 34 AÑOS - MUJERES

Comunidades Autónomas, Provincias	Enero 2025	Variación Mensual Diciembre 2024			Variación Anual Enero 2024		
	Dato	Absoluta	Relativa	Dato	Absoluta	Relativa	Dato
Alicante-Alacant	14.128	+5.848	+70,63	8.280	+5.402	+61,91	8.726
Castellón-Castelló	4.239	+1.681	+65,72	2.558	+1.405	+49,58	2.834
Valencia-València	19.571	+7.984	+68,90	11.587	+8.043	+69,77	11.528
COMUNITAT VALENCIANA	37.938	+15.513	+69,18	22.425	+14.850	+64,32	23.088
Badajoz	6.890	+3.047	+79,29	3.843	+2.147	+45,27	4.743
Cáceres	3.530	+1.494	+73,38	2.036	+1.058	+42,80	2.472
EXTREMADURA	10.420	+4.541	+77,24	5.879	+3.205	+44,42	7.215
A Coruña	5.057	+2.484	+96,54	2.573	+1.973	+63,98	3.084
Lugo	1.373	+676	+96,99	697	+577	+72,49	796
Ourense	1.553	+739	+90,79	814	+660	+73,91	893
Pontevedra	4.726	+2.389	+102,23	2.337	+2.007	+73,81	2.719
GALICIA	12.709	+6.288	+97,93	6.421	+5.217	+69,63	7.492
MADRID, COMUNIDAD DE	34.589	+14.734	+74,21	19.855	+12.133	+54,03	22.456
MURCIA, REGIÓN DE	12.157	+4.817	+65,63	7.340	+4.081	+50,53	8.076
NAVARRA, COM. FORAL DE	4.905	+1.970	+67,12	2.935	+1.925	+64,60	2.980
Araba/Álava	2.718	+1.212	+80,48	1.506	+1.144	+72,68	1.574
Bizkaia	8.170	+3.321	+68,49	4.849	+2.978	+57,36	5.192
Gipuzkoa	4.085	+1.649	+67,69	2.436	+1.546	+60,89	2.539
PAÍS VASCO	14.973	+6.182	+70,32	8.791	+5.668	+60,91	9.305
RIOJA, LA	1.584	+632	+66,39	952	+573	+56,68	1.011
CEUTA	1.613	+509	+46,11	1.104	+351	+27,81	1.262
MELILLA	1.753	+669	+61,72	1.084	+613	+53,77	1.140
TOTAL ESTATAL	332.974	+140.709	+73,18	192.265	+116.532	+53,84	216.442

Fuente: Elaboración propia a partir de datos del Servicio Público de Empleo Estatal,
ESTADÍSTICA DE DEMANDANTES DE EMPLEO, PUESTOS DE TRABAJO Y COLOCACIONES

Enero 2025

**PARO REGISTRADO POR COMUNIDADES AUTÓNOMAS Y PROVINCIAS
POBLACIÓN DE 16 A 34 AÑOS - VARONES**

Comunidades Autónomas, Provincias	Enero 2025	Variación Mensual Diciembre 2024			Variación Anual Enero 2024		
	Dato	Absoluta	Relativa	Dato	Absoluta	Relativa	Dato
Almería	5.544	+1.869	+50,86	3.675	+1.445	+35,25	4.099
Cádiz	12.575	+4.090	+48,20	8.485	+2.881	+29,72	9.694
Córdoba	5.625	+1.773	+46,03	3.852	+1.049	+22,92	4.576
Granada	8.646	+2.915	+50,86	5.731	+2.163	+33,36	6.483
Huelva	4.013	+1.182	+41,75	2.831	+892	+28,58	3.121
Jaén	3.573	+1.287	+56,30	2.286	+189	+5,59	3.384
Málaga	12.597	+4.295	+51,73	8.302	+2.833	+29,01	9.764
Sevilla	17.107	+5.584	+48,46	11.523	+3.660	+27,22	13.447
ANDALUCÍA	69.680	+22.995	+49,26	46.685	+15.112	+27,69	54.568
Huesca	919	+277	+43,15	642	+185	+25,20	734
Teruel	647	+222	+52,24	425	+201	+45,07	446
Zaragoza	4.685	+1.466	+45,54	3.219	+1.534	+48,68	3.151
ARAGÓN	6.251	+1.965	+45,85	4.286	+1.920	+44,33	4.331
ASTURIAS, PRINCIPADO DE	5.527	+1.863	+50,85	3.664	+1.544	+38,76	3.983
BALEARS, ILLES	3.991	+846	+26,90	3.145	+1.166	+41,27	2.825
Las Palmas	7.567	+2.658	+54,15	4.909	+2.065	+37,53	5.502
Santa Cruz de Tenerife	6.797	+2.393	+54,34	4.404	+1.781	+35,51	5.016
CANARIAS	14.364	+5.051	+54,24	9.313	+3.846	+36,57	10.518
CANTABRIA	3.164	+1.151	+57,18	2.013	+825	+35,27	2.339
Albacete	2.217	+709	+47,02	1.508	+538	+32,04	1.679
Ciudad Real	3.098	+904	+41,20	2.194	+693	+28,81	2.405
Cuenca	1.046	+315	+43,09	731	+312	+42,51	734
Guadalajara	1.315	+468	+55,25	847	+290	+28,29	1.025
Toledo	4.269	+1.410	+49,32	2.859	+1.111	+35,18	3.158
CASTILLA-LA MANCHA	11.945	+3.806	+46,76	8.139	+2.944	+32,71	9.001
Ávila	899	+296	+49,09	603	+232	+34,78	667
Burgos	1.593	+454	+39,86	1.139	+339	+27,03	1.254
León	2.345	+855	+57,38	1.490	+839	+55,71	1.506
Palencia	758	+232	+44,11	526	+184	+32,06	574
Salamanca	2.075	+647	+45,31	1.428	+593	+40,01	1.482
Segovia	596	+197	+49,37	399	+184	+44,66	412
Soria	417	+147	+54,44	270	+101	+31,96	316
Valladolid	2.499	+827	+49,46	1.672	+557	+28,68	1.942
Zamora	894	+321	+56,02	573	+258	+40,57	636
CASTILLA Y LEÓN	12.076	+3.976	+49,09	8.100	+3.287	+37,40	8.789
Barcelona	25.593	+9.590	+59,93	16.003	+8.396	+48,82	17.197
Girona	3.380	+1.036	+44,20	2.344	+973	+40,42	2.407
Lleida	1.977	+673	+51,61	1.304	+611	+44,73	1.366
Tarragona	4.014	+1.216	+43,46	2.798	+1.221	+43,72	2.793
CATALUÑA	34.964	+12.515	+55,75	22.449	+11.201	+47,14	23.763

Enero 2025

**PARO REGISTRADO POR COMUNIDADES AUTÓNOMAS Y PROVINCIAS
POBLACIÓN DE 16 A 34 AÑOS - VARONES**

Comunidades Autónomas, Provincias	Enero 2025	Variación Mensual Diciembre 2024			Variación Anual Enero 2024		
	Dato	Absoluta	Relativa	Dato	Absoluta	Relativa	Dato
Alicante-Alacant	11.412	+3.669	+47,38	7.743	+3.623	+46,51	7.789
Castellón-Castelló	3.444	+913	+36,07	2.531	+803	+30,41	2.641
Valencia-València	15.763	+4.975	+46,12	10.788	+5.304	+50,71	10.459
COMUNITAT VALENCIANA	30.619	+9.557	+45,38	21.062	+9.730	+46,58	20.889
Badajoz	4.543	+1.630	+55,96	2.913	+1.026	+29,17	3.517
Cáceres	2.570	+826	+47,36	1.744	+548	+27,10	2.022
EXTREMADURA	7.113	+2.456	+52,74	4.657	+1.574	+28,42	5.539
A Coruña	4.523	+1.895	+72,11	2.628	+1.759	+63,64	2.764
Lugo	1.184	+456	+62,64	728	+457	+62,86	727
Ourense	1.384	+538	+63,59	846	+467	+50,93	917
Pontevedra	4.355	+1.877	+75,75	2.478	+1.752	+67,31	2.603
GALICIA	11.446	+4.766	+71,35	6.680	+4.435	+63,26	7.011
MADRID, COMUNIDAD DE	30.236	+10.438	+52,72	19.798	+8.345	+38,12	21.891
MURCIA, REGIÓN DE	9.283	+2.783	+42,82	6.500	+2.338	+33,66	6.945
NAVARRA, COM. FORAL DE	3.495	+993	+39,69	2.502	+987	+39,35	2.508
Araba/Álava	1.932	+558	+40,61	1.374	+484	+33,43	1.448
Bizkaia	7.203	+2.227	+44,75	4.976	+2.191	+43,72	5.012
Gipuzkoa	3.433	+1.057	+44,49	2.376	+1.062	+44,79	2.371
PAÍS VASCO	12.568	+3.842	+44,03	8.726	+3.737	+42,32	8.831
RIOJA, LA	1.257	+349	+38,44	908	+329	+35,45	928
CEUTA	1.134	+242	+27,13	892	+60	+5,59	1.074
MELILLA	1.030	+291	+39,38	739	+170	+19,77	860
TOTAL ESTATAL	270.143	+89.885	+49,86	180.258	+73.550	+37,41	196.593

Fuente: Elaboración propia a partir de datos del Servicio Público de Empleo Estatal,
ESTADÍSTICA DE DEMANDANTES DE EMPLEO, PUESTOS DE TRABAJO Y COLOCACIONES

Enero 2025

DISTRIBUCIÓN DEL PARO REGISTRADO SEGÚN ESTUDIOS TERMINADOS, SEXO Y GRUPOS DE EDADES JÓVENES

Sexo y Estudios Terminados	TOTAL 16y+años	TOTAL 16-34	Grupos de Edades			
			16-19	20-24	25-29	30-34
AMBOS SEXOS						
TOTAL	2.599.443	603.117	47.244	141.120	195.952	218.801
Sin Estudios	1,91%	2,02%	2,75%	2,05%	1,87%	1,98%
<i>ESTUDIOS PRIMARIOS</i>						
- Incompletos	12,15%	11,39%	16,38%	12,42%	10,41%	10,54%
- Completos	10,00%	10,89%	14,91%	11,23%	10,21%	10,42%
<i>ESTUDIOS SECUNDARIOS</i>						
- Programas FP	8,05%	8,57%	6,19%	9,47%	7,76%	9,24%
- Educación General	51,55%	46,73%	59,54%	47,98%	43,91%	45,67%
<i>EST. POSTSECUNDARIOS</i>						
- Técnico Prof. Superior	6,83%	8,67%	0,12%	10,17%	9,97%	8,38%
- Primer ciclo	2,34%	0,26%	0,00%	0,07%	0,13%	0,56%
- Segundo y tercer ciclo	7,07%	11,34%	0,04%	6,47%	15,61%	13,10%
- Otros	0,09%	0,13%	0,08%	0,151%	0,13%	0,12%
VARONES						
TOTAL	1.563.431	332.974	19.527	70.564	110.072	132.811
Sin Estudios	2,01%	2,08%	2,44%	2,03%	1,93%	2,17%
<i>ESTUDIOS PRIMARIOS</i>						
- Incompletos	11,71%	11,23%	15,52%	12,18%	10,48%	10,72%
- Completos	9,49%	10,49%	14,06%	11,07%	9,93%	10,13%
<i>ESTUDIOS SECUNDARIOS</i>						
- Programas FP	8,95%	8,76%	7,56%	9,19%	7,61%	9,65%
- Educación General	49,90%	44,82%	60,16%	46,07%	42,25%	44,04%
<i>EST. POSTSECUNDARIOS</i>						
- Técnico Prof. Superior	7,20%	8,59%	0,14%	10,37%	9,48%	8,15%
- Primer ciclo	2,87%	0,37%	0,00%	0,09%	0,17%	0,73%
- Segundo y tercer ciclo	7,77%	13,52%	0,04%	8,84%	18,01%	14,27%
- Otros	0,10%	0,14%	0,08%	0,163%	0,14%	0,13%
MUJERES						
TOTAL	1.036.012	270.143	27.717	70.556	85.880	85.990
Sin Estudios	1,76%	1,95%	2,97%	2,08%	1,80%	1,67%
<i>ESTUDIOS PRIMARIOS</i>						
- Incompletos	12,82%	11,59%	16,99%	12,65%	10,31%	10,25%
- Completos	10,77%	11,38%	15,50%	11,39%	10,55%	10,87%
<i>ESTUDIOS SECUNDARIOS</i>						
- Programas FP	6,70%	8,35%	5,22%	9,74%	7,96%	8,60%
- Educación General	54,03%	49,07%	59,10%	49,90%	46,04%	48,20%
<i>EST. POSTSECUNDARIOS</i>						
- Técnico Prof. Superior	6,28%	8,77%	0,10%	9,98%	10,61%	8,73%
- Primer ciclo	1,55%	0,13%	0,01%	0,04%	0,08%	0,29%
- Segundo y tercer ciclo	6,01%	8,65%	0,03%	4,09%	12,54%	11,28%
- Otros	0,08%	0,11%	0,07%	0,14%	0,11%	0,11%

Fuente: Elaboración propia a partir de datos del Servicio Público de Empleo Estatal,
ESTADÍSTICA DE DEMANDANTES DE EMPLEO, PUESTOS DE TRABAJO Y COLOCACIONES

Enero 2025

PARO REGISTRADO SEGÚN SEXO Y ESTUDIOS TERMINADOS

POBLACIÓN DE 16 A 34 AÑOS

Sexo y Estudios Terminados	Enero 2025	Variación Mensual Diciembre 2024			Variación Anual Enero 2024		
	Dato	Absoluta	Relativa	Dato	Absoluta	Relativa	Dato
AMBOS SEXOS							
TOTAL	603.117	+17.508	+2,99	585.609	-49.716	-7,62	652.833
Sin Estudios	12.188	+556	+4,78	11.632	-749	-5,79	12.937
<i>ESTUDIOS PRIMARIOS</i>							
- Incompletos	68.702	+1.640	+2,45	67.062	-6.750	-8,95	75.452
- Completos	65.684	+1.879	+2,94	63.805	-4.051	-5,81	69.735
<i>ESTUDIOS SECUNDARIOS</i>							
- Programas FP	51.713	+2.436	+4,94	49.277	-5.232	-9,19	56.945
- Educación General	281.818	+6.199	+2,25	275.619	-29.126	-9,37	310.944
<i>EST. POSTSECUNDARIOS</i>							
- Técnico Prof. Superior	52.289	+2.996	+6,08	49.293	-633	-1,20	52.922
- Primer ciclo	1.577	-121	-7,13	1.698	-1.253	-44,28	2.830
- Segundo y tercer ciclo	68.389	+1.888	+2,84	66.501	-2.107	-2,99	70.496
- Otros	757	+35	+4,85	722	+185	+32,34	572
VARONES							
TOTAL	332.974	+12.155	+3,79	320.819	-28.809	-7,96	361.783
Sin Estudios	6.914	+280	+4,22	6.634	-669	-8,82	7.583
<i>ESTUDIOS PRIMARIOS</i>							
- Incompletos	37.401	+1.066	+2,93	36.335	-3.807	-9,24	41.208
- Completos	34.943	+1.249	+3,71	33.694	-2.053	-5,55	36.996
<i>ESTUDIOS SECUNDARIOS</i>							
- Programas FP	29.157	+1.992	+7,33	27.165	-3.071	-9,53	32.228
- Educación General	149.251	+4.265	+2,94	144.986	-15.193	-9,24	164.444
<i>EST. POSTSECUNDARIOS</i>							
- Técnico Prof. Superior	28.601	+2.009	+7,55	26.592	-1.171	-3,93	29.772
- Primer ciclo	1.229	-78	-5,97	1.307	-963	-43,93	2.192
- Segundo y tercer ciclo	45.025	+1.350	+3,09	43.675	-1.972	-4,20	46.997
- Otros	453	+22	+5,10	431	+90	+24,79	363
MUJERES							
TOTAL	270.143	+5.353	+2,02	264.790	-20.907	-7,18	291.050
Sin Estudios	5.274	+276	+5,52	4.998	-80	-1,49	5.354
<i>ESTUDIOS PRIMARIOS</i>							
- Incompletos	31.301	+574	+1,87	30.727	-2.943	-8,59	34.244
- Completos	30.741	+630	+2,09	30.111	-1.998	-6,10	32.739
<i>ESTUDIOS SECUNDARIOS</i>							
- Programas FP	22.556	+444	+2,01	22.112	-2.161	-8,74	24.717
- Educación General	132.567	+1.934	+1,48	130.633	-13.933	-9,51	146.500
<i>EST. POSTSECUNDARIOS</i>							
- Técnico Prof. Superior	23.688	+987	+4,35	22.701	+538	+2,32	23.150
- Primer ciclo	348	-43	-11,00	391	-290	-45,45	638
- Segundo y tercer ciclo	23.364	+538	+2,36	22.826	-135	-0,57	23.499
- Otros	304	+13	+4,47	291	+95	+45,45	209

Enero 2025

DISTRIBUCIÓN DEL PARO REGISTRADO SEGÚN DURACIÓN DE LA DEMANDA, SEXO Y GRUPOS DE EDADES JÓVENES

Sexo y Duración de la demanda	TOTAL 16y+años	TOTAL 16-34	Grupos de Edades			
			16-19	20-24	25-29	30-34
AMBOS SEXOS						
TOTAL	2.599.443	603.117	47.244	141.120	195.952	218.801
Menor o igual a 7 días	2,69%	5,13%	8,05%	6,45%	4,90%	3,85%
Entre 7 y 15 días	3,33%	6,20%	9,15%	7,59%	6,13%	4,73%
Entre 15 y 30 días	6,56%	11,40%	12,98%	13,27%	11,74%	9,55%
Entre 1 y 3 meses	14,19%	23,01%	28,61%	26,02%	23,09%	19,78%
Entre 3 y 6 meses	13,81%	19,39%	20,09%	20,47%	19,87%	18,12%
Entre 6 y 9 meses	8,03%	8,82%	7,80%	7,47%	9,11%	9,66%
Entre 9 y 12 meses	5,66%	5,10%	4,20%	3,83%	5,09%	6,12%
Entre 12 y 18 meses	9,06%	7,02%	4,85%	5,18%	6,92%	8,76%
Entre 18 y 24 meses	6,27%	3,95%	2,29%	2,95%	3,73%	5,14%
Más de 24 meses	30,43%	9,99%	1,99%	6,78%	9,42%	14,29%
VARONES						
TOTAL	1.036.012	270.143	27.717	70.556	85.880	85.990
Menor o igual a 7 días	3,02%	5,55%	8,12%	6,48%	5,19%	4,30%
Entre 7 y 15 días	3,73%	6,70%	9,16%	7,72%	6,52%	5,26%
Entre 15 y 30 días	7,23%	12,03%	13,16%	13,45%	12,03%	10,51%
Entre 1 y 3 meses	16,43%	25,39%	29,73%	27,53%	25,30%	22,31%
Entre 3 y 6 meses	14,63%	19,71%	19,98%	20,40%	20,06%	18,69%
Entre 6 y 9 meses	8,33%	8,56%	7,52%	7,32%	8,82%	9,64%
Entre 9 y 12 meses	5,72%	4,67%	3,82%	3,58%	4,75%	5,76%
Entre 12 y 18 meses	8,54%	6,16%	4,55%	4,79%	6,16%	7,81%
Entre 18 y 24 meses	5,69%	3,26%	2,17%	2,68%	3,14%	4,20%
Más de 24 meses	26,67%	7,98%	1,78%	6,05%	8,03%	11,51%
MUJERES						
TOTAL	1.563.431	332.974	19.527	70.564	110.072	132.811
Menor o igual a 7 días	2,47%	4,79%	7,94%	6,41%	4,68%	3,55%
Entre 7 y 15 días	3,06%	5,79%	9,13%	7,46%	5,83%	4,38%
Entre 15 y 30 días	6,11%	10,89%	12,71%	13,09%	11,51%	8,93%
Entre 1 y 3 meses	12,70%	21,08%	27,02%	24,52%	21,36%	18,14%
Entre 3 y 6 meses	13,26%	19,14%	20,23%	20,54%	19,73%	17,75%
Entre 6 y 9 meses	7,82%	9,04%	8,20%	7,62%	9,33%	9,68%
Entre 9 y 12 meses	5,62%	5,45%	4,74%	4,08%	5,35%	6,36%
Entre 12 y 18 meses	9,40%	7,71%	5,28%	5,57%	7,52%	9,37%
Entre 18 y 24 meses	6,65%	4,50%	2,45%	3,21%	4,19%	5,75%
Más de 24 meses	32,92%	11,62%	2,28%	7,50%	10,51%	16,10%

Fuente: Elaboración propia a partir de datos del Servicio Público de Empleo Estatal,
ESTADÍSTICA DE DEMANDANTES DE EMPLEO, PUESTOS DE TRABAJO Y COLOCACIONES

Enero 2025

PARO REGISTRADO SEGÚN SEXO Y DURACIÓN DE LA DEMANDA POBLACIÓN DE 16 A 34 AÑOS

Sexo y Duración de la demanda	Enero 2025	Variación Mensual Diciembre 2024			Variación Anual Enero 2024		
	Dato	Absoluta	Relativa	Dato	Absoluta	Relativa	Dato
AMBOS SEXOS							
TOTAL	603.117	+17.508	+2,99	585.609	-49.716	-7,62	652.833
Menor o igual a 7 días	30.924	+15.885	+105,63	15.039	-2.206	-6,66	33.130
Entre 7 y 15 días	37.390	+8.010	+27,26	29.380	-3.833	-9,30	41.223
Entre 15 y 30 días	68.757	+24.866	+56,65	43.891	-7.352	-9,66	76.109
Entre 1 y 3 meses	138.760	-34.434	-19,88	173.194	-14.084	-9,21	152.844
Entre 3 y 6 meses	116.973	+2.809	+2,46	114.164	-5.742	-4,68	122.715
Entre 6 y 9 meses	53.209	+2.879	+5,72	50.330	-6.214	-10,46	59.423
Entre 9 y 12 meses	30.753	-2.859	-8,51	33.612	-5.695	-15,63	36.448
Entre 12 y 18 meses	42.319	+603	+1,45	41.716	-5.622	-11,73	47.941
Entre 18 y 24 meses	23.795	-345	-1,43	24.140	-1.128	-4,53	24.923
Más de 24 meses	60.237	+94	+0,16	60.143	+2.160	+3,72	58.077
VARONES							
TOTAL	270.143	+5.353	+2,02	264.790	-20.907	-7,18	291.050
Menor o igual a 7 días	14.983	+7.599	+102,91	7.384	-1.319	-8,09	16.302
Entre 7 y 15 días	18.104	+3.010	+19,94	15.094	-1.848	-9,26	19.952
Entre 15 y 30 días	32.509	+10.318	+46,50	22.191	-3.645	-10,08	36.154
Entre 1 y 3 meses	68.582	-16.832	-19,71	85.414	-6.254	-8,36	74.836
Entre 3 y 6 meses	53.236	+1.202	+2,31	52.034	-2.269	-4,09	55.505
Entre 6 y 9 meses	23.113	+1.197	+5,46	21.916	-2.643	-10,26	25.756
Entre 9 y 12 meses	12.618	-1.278	-9,20	13.896	-1.935	-13,30	14.553
Entre 12 y 18 meses	16.643	+208	+1,27	16.435	-1.497	-8,25	18.140
Entre 18 y 24 meses	8.805	-42	-0,47	8.847	-212	-2,35	9.017
Más de 24 meses	21.550	-29	-0,13	21.579	+715	+3,43	20.835
MUJERES							
TOTAL	332.974	+12.155	+3,79	320.819	-28.809	-7,96	361.783
Menor o igual a 7 días	15.941	+8.286	+108,24	7.655	-887	-5,27	16.828
Entre 7 y 15 días	19.286	+5.000	+35,00	14.286	-1.985	-9,33	21.271
Entre 15 y 30 días	36.248	+14.548	+67,04	21.700	-3.707	-9,28	39.955
Entre 1 y 3 meses	70.178	-17.602	-20,05	87.780	-7.830	-10,04	78.008
Entre 3 y 6 meses	63.737	+1.607	+2,59	62.130	-3.473	-5,17	67.210
Entre 6 y 9 meses	30.096	+1.682	+5,92	28.414	-3.571	-10,61	33.667
Entre 9 y 12 meses	18.135	-1.581	-8,02	19.716	-3.760	-17,17	21.895
Entre 12 y 18 meses	25.676	+395	+1,56	25.281	-4.125	-13,84	29.801
Entre 18 y 24 meses	14.990	-303	-1,98	15.293	-916	-5,76	15.906
Más de 24 meses	38.687	+123	+0,32	38.564	+1.445	+3,88	37.242

Fuente: Elaboración propia a partir de datos del Servicio Público de Empleo Estatal,
ESTADÍSTICA DE DEMANDANTES DE EMPLEO, PUESTOS DE TRABAJO Y COLOCACIONES

EVOLUCIÓN DEL PARO REGISTRADO SEGÚN SEXO Y EDADES

	TOTAL 16 Y MÁS AÑOS			MENORES DE 35 AÑOS			35 Y MÁS AÑOS		
	TOTAL	Varones	Mujeres	TOTAL	Varones	Mujeres	TOTAL	Varones	Mujeres
ENERO 2008	3.128.963	1.576.467	1.552.496	1.278.309	693.127	585.182	1.850.654	883.340	967.314
FEBRERO 2008	2.989.269	1.447.780	1.541.489	1.228.384	642.551	585.833	1.760.885	805.229	955.656
MARZO 2008	2.818.026	1.335.865	1.482.161	1.145.263	587.546	557.717	1.672.763	748.319	924.444
ABRIL 2008	2.625.368	1.218.732	1.406.636	1.042.571	524.686	517.885	1.582.797	694.046	888.751
MAYO 2008	2.530.001	1.162.191	1.367.810	984.875	489.791	495.084	1.545.126	672.400	872.726
JUNIO 2008	2.426.916	1.086.102	1.340.814	931.209	453.566	477.643	1.495.707	632.536	863.171
JULIO 2008	2.390.424	1.051.418	1.339.006	917.327	440.130	477.197	1.473.097	611.288	861.809
AGOSTO 2008	2.353.575	1.019.759	1.333.816	907.043	426.252	480.791	1.446.532	593.507	853.025
SEPTIEMBRE 2008	2.338.517	996.715	1.341.802	903.630	417.164	486.466	1.434.887	579.551	855.336
OCTUBRE 2008	2.300.975	968.485	1.332.490	889.066	404.245	484.821	1.411.909	564.240	847.669
NOVIEMBRE 2008	2.315.331	964.233	1.351.098	900.147	404.019	496.128	1.415.184	560.214	854.970
DICIEMBRE 2008	2.261.925	935.597	1.326.328	876.554	389.860	486.694	1.385.371	545.737	839.634
ENERO 2014	4.814.435	2.337.410	2.477.025	1.496.858	732.527	764.331	3.317.577	1.604.883	1.712.694
FEBRERO 2014	4.812.486	2.334.622	2.477.864	1.493.385	731.523	761.862	3.319.101	1.603.099	1.716.002
MARZO 2014	4.795.866	2.320.687	2.475.179	1.484.508	726.273	758.235	3.311.358	1.594.414	1.716.944
ABRIL 2014	4.684.301	2.262.612	2.421.689	1.424.368	695.125	729.243	3.259.933	1.567.487	1.692.446
MAYO 2014	4.572.385	2.188.342	2.384.043	1.375.970	665.079	710.891	3.196.415	1.523.263	1.673.152
JUNIO 2014	4.449.701	2.117.045	2.332.656	1.309.319	630.138	679.181	3.140.382	1.486.907	1.653.475
JULIO 2014	4.419.860	2.094.322	2.325.538	1.304.815	623.453	681.362	3.115.045	1.470.869	1.644.176
AGOSTO 2014	4.427.930	2.099.835	2.328.095	1.304.467	619.740	684.727	3.123.463	1.480.095	1.643.368
SEPTIEMBRE 2014	4.447.650	2.095.768	2.351.882	1.332.769	631.309	701.460	3.114.881	1.464.459	1.650.422
OCTUBRE 2014	4.526.804	2.136.227	2.390.577	1.365.788	650.894	714.894	3.161.016	1.485.333	1.675.683
NOVIEMBRE 2014	4.512.116	2.120.210	2.391.906	1.357.920	646.462	711.458	3.154.196	1.473.748	1.680.448
DICIEMBRE 2014	4.447.711	2.112.508	2.335.203	1.302.555	626.585	675.970	3.145.156	1.485.923	1.659.233
ENERO 2020	3.253.853	1.356.980	1.896.873	862.262	382.965	479.297	2.391.591	974.015	1.417.576
FEBRERO 2020	3.246.047	1.349.975	1.896.072	865.383	384.131	481.252	2.380.664	965.844	1.414.820
MARZO 2020	3.548.312	1.528.942	2.019.370	985.066	447.352	537.714	2.563.246	1.081.590	1.481.656
ABRIL 2020	3.831.203	1.679.403	2.151.800	1.100.637	507.853	592.784	2.730.566	1.171.550	1.559.016
MAYO 2020	3.857.776	1.666.098	2.191.678	1.118.394	510.452	607.942	2.739.382	1.155.646	1.583.736
JUNIO 2020	3.862.883	1.646.965	2.215.918	1.132.385	513.238	619.147	2.730.498	1.133.727	1.596.771
JULIO 2020	3.773.034	1.595.448	2.177.586	1.079.981	484.946	595.035	2.693.053	1.110.502	1.582.551
AGOSTO 2020	3.802.814	1.604.901	2.197.913	1.095.967	488.801	607.166	2.706.847	1.116.100	1.590.747
SEPTIEMBRE 2020	3.776.485	1.594.691	2.181.794	1.092.714	491.633	601.081	2.683.771	1.103.058	1.580.713
OCTUBRE 2020	3.826.043	1.622.758	2.203.285	1.114.362	505.568	608.794	2.711.681	1.117.190	1.594.491
NOVIEMBRE 2020	3.851.312	1.629.058	2.222.254	1.123.977	508.616	615.361	2.727.335	1.120.442	1.606.893
DICIEMBRE 2020	3.888.137	1.663.016	2.225.121	1.122.407	512.899	609.508	2.765.730	1.150.117	1.615.613
ENERO 2021	3.964.353	1.690.978	2.273.375	1.146.018	522.159	623.859	2.818.335	1.168.819	1.649.516
FEBRERO 2021	4.008.789	1.704.010	2.304.779	1.165.295	529.689	635.606	2.843.494	1.174.321	1.669.173
MARZO 2021	3.949.640	1.671.541	2.278.099	1.131.864	514.183	617.681	2.817.776	1.157.358	1.660.418
ABRIL 2021	3.910.628	1.647.503	2.263.125	1.112.155	504.040	608.115	2.798.473	1.143.463	1.655.010
MAYO 2021	3.781.250	1.579.779	2.201.471	1.040.254	470.257	569.997	2.740.996	1.109.522	1.631.474
JUNIO 2021	3.614.339	1.491.729	2.122.610	963.103	428.599	534.504	2.651.236	1.063.130	1.588.106
JULIO 2021	3.416.498	1.398.779	2.017.719	877.351	383.294	494.057	2.539.147	1.015.485	1.523.662
AGOSTO 2021	3.333.915	1.361.699	1.972.216	845.010	363.878	481.132	2.488.905	997.821	1.491.084
SEPTIEMBRE 2021	3.257.802	1.325.563	1.932.239	827.968	357.613	470.355	2.429.834	967.950	1.461.884
OCTUBRE 2021	3.257.068	1.328.489	1.928.579	831.105	362.726	468.379	2.425.963	965.763	1.460.200
NOVIEMBRE 2021	3.182.687	1.294.430	1.888.257	797.708	348.534	449.174	2.384.979	945.896	1.439.083
DICIEMBRE 2021	3.105.905	1.281.873	1.824.032	752.697	332.919	419.778	2.353.208	948.954	1.404.254

EVOLUCIÓN DEL PARO REGISTRADO SEGÚN SEXO Y EDADES

	TOTAL 16 Y MÁS AÑOS			MENORES DE 35 AÑOS			35 Y MÁS AÑOS		
	TOTAL	Varones	Mujeres	TOTAL	Varones	Mujeres	TOTAL	Varones	Mujeres
ENERO 2022	3.123.078	1.281.615	1.841.463	759.969	334.047	425.922	2.363.109	947.568	1.415.541
FEBRERO 2022	3.111.684	1.271.037	1.840.647	766.024	335.726	430.298	2.345.660	935.311	1.410.349
MARZO 2022	3.108.763	1.277.335	1.831.428	769.412	340.572	428.840	2.339.351	936.763	1.402.588
ABRIL 2022	3.022.503	1.234.118	1.788.385	734.129	322.896	411.233	2.288.374	911.222	1.377.152
MAYO 2022	2.922.991	1.182.009	1.740.982	688.366	299.871	388.495	2.234.625	882.138	1.352.487
JUNIO 2022	2.880.582	1.156.767	1.723.815	675.968	292.106	383.862	2.204.614	864.661	1.339.953
JULIO 2022	2.883.812	1.155.424	1.728.388	674.865	289.314	385.551	2.208.947	866.110	1.342.837
AGOSTO 2022	2.924.240	1.173.239	1.751.001	701.070	298.515	402.555	2.223.170	874.724	1.348.446
SEPTIEMBRE 2022	2.941.919	1.183.033	1.758.886	715.043	310.143	404.900	2.226.876	872.890	1.353.986
OCTUBRE 2022	2.914.892	1.168.134	1.746.758	702.097	304.985	397.112	2.212.795	863.149	1.349.646
NOVIEMBRE 2022	2.881.380	1.153.821	1.727.559	686.219	298.803	387.416	2.195.161	855.018	1.340.143
DICIEMBRE 2022	2.837.653	1.147.505	1.690.148	659.868	290.198	369.670	2.177.785	857.307	1.320.478
ENERO 2023	2.908.397	1.168.312	1.740.085	691.791	303.208	388.583	2.216.606	865.104	1.351.502
FEBRERO 2023	2.911.015	1.166.795	1.744.220	702.600	308.629	393.971	2.208.415	858.166	1.350.249
MARZO 2023	2.862.260	1.143.937	1.718.323	687.139	302.575	384.564	2.175.121	841.362	1.333.759
ABRIL 2023	2.788.370	1.108.803	1.679.567	649.799	284.857	364.942	2.138.571	823.946	1.314.625
MAYO 2023	2.739.110	1.084.083	1.655.027	629.788	274.769	355.019	2.109.322	809.314	1.300.008
JUNIO 2023	2.688.842	1.064.525	1.624.317	611.706	267.651	344.055	2.077.136	796.874	1.280.262
JULIO 2023	2.677.874	1.059.390	1.618.484	611.121	265.386	345.735	2.066.753	794.004	1.272.749
AGOSTO 2023	2.702.700	1.073.259	1.629.441	625.011	271.108	353.903	2.077.689	802.151	1.275.538
SEPTIEMBRE 2023	2.722.468	1.081.605	1.640.863	642.967	281.467	361.500	2.079.501	800.138	1.279.363
OCTUBRE 2023	2.759.404	1.098.349	1.661.055	657.207	290.382	366.825	2.102.197	807.967	1.294.230
NOVIEMBRE 2023	2.734.831	1.089.738	1.645.093	645.045	285.905	359.140	2.089.786	803.833	1.285.953
DICIEMBRE 2023	2.707.456	1.090.483	1.616.973	624.493	279.781	344.712	2.082.963	810.702	1.272.261
ENERO 2024	2.767.860	1.108.983	1.658.877	652.833	291.050	361.783	2.115.027	817.933	1.297.094
FEBRERO 2024	2.760.408	1.104.842	1.655.566	656.853	293.369	363.484	2.103.555	811.473	1.292.082
MARZO 2024	2.727.003	1.094.446	1.632.557	643.179	288.002	355.177	2.083.824	806.444	1.277.380
ABRIL 2024	2.666.500	1.063.662	1.602.838	612.294	273.113	339.181	2.054.206	790.549	1.263.657
MAYO 2024	2.607.850	1.036.966	1.570.884	587.928	261.600	326.328	2.019.922	775.366	1.244.556
JUNIO 2024	2.561.067	1.014.863	1.546.204	572.265	254.099	318.166	1.988.802	760.764	1.228.038
JULIO 2024	2.550.237	1.010.492	1.539.745	572.263	251.947	320.316	1.977.974	758.545	1.219.429
AGOSTO 2024	2.572.121	1.021.463	1.550.658	584.731	256.483	328.248	1.987.390	764.980	1.222.410
SEPTIEMBRE 2024	2.575.285	1.021.547	1.553.738	596.627	264.111	332.516	1.978.658	757.436	1.221.222
OCTUBRE 2024	2.602.054	1.034.443	1.567.611	612.345	273.253	339.092	1.989.709	761.190	1.228.519
NOVIEMBRE 2024	2.586.018	1.029.218	1.556.800	603.639	270.632	333.007	1.982.379	758.586	1.223.793
DICIEMBRE 2024	2.560.718	1.029.156	1.531.562	585.609	264.790	320.819	1.975.109	764.366	1.210.743
ENERO 2025	2.599.443	1.036.012	1.563.431	603.117	270.143	332.974	1.996.326	765.869	1.230.457
FEBRERO 2025									
MARZO 2025									
ABRIL 2025									
MAYO 2025									
JUNIO 2025									
JULIO 2025									
AGOSTO 2025									
SEPTIEMBRE 2025									
OCTUBRE 2025									
NOVIEMBRE 2025									
DICIEMBRE 2025									

Fuente: Elaboración propia a partir de datos del Servicio Público de Empleo Estatal,
DEMANDANTES DE EMPLEO, PARO, CONTRATOS Y PRESTACIONES POR DESEMPLEO

EVOLUCIÓN DE LA VARIACIÓN ANUAL DEL PARO REGISTRADO SEGÚN SEXO Y EDADES

	TOTAL 16 Y MÁS AÑOS			MENORES DE 35 AÑOS			35 Y MÁS AÑOS		
	TOTAL	Varones	Mujeres	TOTAL	Varones	Mujeres	TOTAL	Varones	Mujeres
ENERO 2008	+46,93	+78,10	+24,76	+57,24	+89,60	+30,79	+40,57	+70,01	+21,37
FEBRERO 2008	+42,72	+73,58	+22,30	+52,68	+86,24	+27,49	+36,51	+64,66	+19,32
MARZO 2008	+37,56	+66,39	+18,98	+46,25	+78,61	+22,82	+32,18	+57,91	+16,78
ABRIL 2008	+30,14	+54,79	+14,36	+35,07	+63,16	+15,01	+27,09	+49,01	+13,99
MAYO 2008	+24,74	+45,31	+11,34	+27,86	+51,73	+10,64	+22,82	+40,97	+11,74
JUNIO 2008	+23,17	+43,78	+10,36	+26,14	+50,79	+9,19	+21,39	+39,14	+11,01
JULIO 2008	+21,60	+41,57	+9,47	+23,96	+48,15	+7,73	+20,17	+37,18	+10,45
AGOSTO 2008	+19,28	+37,09	+8,49	+21,75	+43,91	+7,12	+17,77	+32,58	+9,28
SEPTIEMBRE 2008	+15,59	+30,09	+6,75	+16,09	+34,56	+3,87	+15,28	+27,06	+8,46
OCTUBRE 2008	+11,73	+23,98	+4,24	+10,68	+26,38	+0,30	+12,40	+22,32	+6,64
NOVIEMBRE 2008	+11,57	+21,41	+5,47	+10,29	+23,25	+1,59	+12,40	+20,12	+7,86
DICIEMBRE 2008	+8,62	+15,61	+4,17	+6,65	+16,09	+0,13	+9,90	+15,27	+6,67
ENERO 2014	-3,34	-5,48	-1,23	-10,21	-12,61	-7,78	+0,12	-1,82	+2,00
FEBRERO 2014	-4,52	-6,75	-2,32	-11,87	-14,23	-9,47	-0,80	-2,89	+1,24
MARZO 2014	-4,75	-7,40	-2,13	-11,74	-14,42	-9,02	-1,25	-3,80	+1,25
ABRIL 2014	-6,11	-8,27	-4,00	-13,68	-15,90	-11,45	-2,37	-4,42	-0,39
MAYO 2014	-6,51	-9,03	-4,08	-13,41	-15,85	-11,00	-3,19	-5,69	-0,80
JUNIO 2014	-6,59	-9,24	-4,05	-13,05	-15,73	-10,39	-3,61	-6,18	-1,17
JULIO 2014	-7,22	-10,22	-4,34	-13,35	-16,63	-10,11	-4,39	-7,19	-1,73
AGOSTO 2014	-5,76	-8,26	-3,39	-10,47	-12,75	-8,30	-3,65	-6,24	-1,19
SEPTIEMBRE 2014	-5,86	-8,39	-3,48	-10,49	-12,74	-8,35	-3,73	-6,37	-1,25
OCTUBRE 2014	-5,91	-8,42	-3,55	-10,68	-12,92	-8,53	-3,70	-6,31	-1,26
NOVIEMBRE 2014	-6,17	-8,97	-3,54	-11,01	-13,55	-8,57	-3,92	-6,81	-1,24
DICIEMBRE 2014	-5,39	-7,94	-2,97	-9,86	-12,12	-7,66	-3,41	-6,06	-0,91
ENERO 2020	-0,97	-0,25	-1,48	-1,86	-0,23	-3,13	-0,64	-0,26	-0,90
FEBRERO 2020	-1,31	-0,75	-1,70	-2,67	-1,43	-3,63	-0,80	-0,48	-1,02
MARZO 2020	+9,01	+14,19	+5,38	+12,76	+17,00	+9,46	+7,63	+13,07	+3,98
ABRIL 2020	+21,10	+29,31	+15,39	+32,88	+40,70	+26,85	+16,93	+24,93	+11,56
MAYO 2020	+25,27	+33,20	+19,85	+40,86	+49,17	+34,56	+19,86	+27,19	+15,02
JUNIO 2020	+28,09	+35,21	+23,27	+48,86	+57,40	+42,45	+21,09	+27,10	+17,15
JULIO 2020	+25,29	+31,15	+21,32	+42,06	+49,92	+36,24	+19,63	+24,35	+16,52
AGOSTO 2020	+24,04	+28,65	+20,88	+39,26	+46,46	+33,95	+18,78	+22,14	+16,54
SEPTIEMBRE 2020	+22,62	+27,50	+19,29	+35,11	+41,79	+30,10	+18,18	+22,02	+15,64
OCTUBRE 2020	+20,40	+24,43	+17,60	+30,84	+35,96	+26,86	+16,58	+19,83	+14,41
NOVIEMBRE 2020	+20,42	+23,63	+18,17	+31,37	+35,12	+28,42	+16,42	+19,03	+14,67
DICIEMBRE 2020	+22,90	+25,19	+21,25	+36,44	+39,67	+33,84	+18,14	+19,66	+17,09
ENERO 2021	+21,84	+24,61	+19,85	+32,91	+36,35	+30,16	+17,84	+20,00	+16,36
FEBRERO 2021	+23,50	+26,23	+21,56	+34,66	+37,89	+32,07	+19,44	+21,58	+17,98
MARZO 2021	+11,31	+9,33	+12,81	+14,90	+14,94	+14,87	+9,93	+7,01	+12,07
ABRIL 2021	+2,07	-1,90	+5,17	+1,05	-0,75	+2,59	+2,49	-2,40	+6,16
MAYO 2021	-1,98	-5,18	+0,45	-6,99	-7,87	-6,24	+0,06	-3,99	+3,01
JUNIO 2021	-6,43	-9,43	-4,21	-14,95	-16,49	-13,67	-2,90	-6,23	-0,54
JULIO 2021	-9,45	-12,33	-7,34	-18,76	-20,96	-16,97	-5,71	-8,56	-3,72
AGOSTO 2021	-12,33	-15,15	-10,27	-22,90	-25,56	-20,76	-8,05	-10,60	-6,27
SEPTIEMBRE 2021	-13,73	-16,88	-11,44	-24,23	-27,26	-21,75	-9,46	-12,25	-7,52
OCTUBRE 2021	-14,87	-18,13	-12,47	-25,42	-28,25	-23,06	-10,54	-13,55	-8,42
NOVIEMBRE 2021	-17,36	-20,54	-15,03	-29,03	-31,47	-27,01	-12,55	-15,58	-10,44
DICIEMBRE 2021	-20,12	-22,92	-18,03	-32,94	-35,09	-31,13	-14,92	-17,49	-13,08

EVOLUCIÓN DE LA VARIACIÓN ANUAL DEL PARO REGISTRADO SEGÚN SEXO Y EDADES

	TOTAL 16 Y MÁS AÑOS			MENORES DE 35 AÑOS			35 Y MÁS AÑOS		
	TOTAL	Varones	Mujeres	TOTAL	Varones	Mujeres	TOTAL	Varones	Mujeres
ENERO 2022	-21,22	-24,21	-19,00	-33,69	-36,03	-31,73	-16,15	-18,93	-14,18
FEBRERO 2022	-22,38	-25,41	-20,14	-34,26	-36,62	-32,30	-17,51	-20,35	-15,51
MARZO 2022	-21,29	-23,58	-19,61	-32,02	-33,76	-30,57	-16,98	-19,06	-15,53
ABRIL 2022	-22,71	-25,09	-20,98	-33,99	-35,94	-32,38	-18,23	-20,31	-16,79
MAYO 2022	-22,70	-25,18	-20,92	-33,83	-36,23	-31,84	-18,47	-20,49	-17,10
JUNIO 2022	-20,30	-22,45	-18,79	-29,81	-31,85	-28,18	-16,85	-18,67	-15,63
JULIO 2022	-15,59	-17,40	-14,34	-23,08	-24,52	-21,96	-13,00	-14,71	-11,87
AGOSTO 2022	-12,29	-13,84	-11,22	-17,03	-17,96	-16,33	-10,68	-12,34	-9,57
SEPTIEMBRE 2022	-9,70	-10,75	-8,97	-13,64	-13,27	-13,92	-8,35	-9,82	-7,38
OCTUBRE 2022	-10,51	-12,07	-9,43	-15,52	-15,92	-15,22	-8,79	-10,63	-7,57
NOVIEMBRE 2022	-9,47	-10,86	-8,51	-13,98	-14,27	-13,75	-7,96	-9,61	-6,88
DICIEMBRE 2022	-8,64	-10,48	-7,34	-12,33	-12,83	-11,94	-7,45	-9,66	-5,97
ENERO 2023	-6,87	-8,84	-5,51	-8,97	-9,23	-8,77	-6,20	-8,70	-4,52
FEBRERO 2023	-6,45	-8,20	-5,24	-8,28	-8,07	-8,44	-5,85	-8,25	-4,26
MARZO 2023	-7,93	-10,44	-6,18	-10,69	-11,16	-10,32	-7,02	-10,18	-4,91
ABRIL 2023	-7,75	-10,15	-6,08	-11,49	-11,78	-11,26	-6,55	-9,58	-4,54
MAYO 2023	-6,29	-8,28	-4,94	-8,51	-8,37	-8,62	-5,61	-8,26	-3,88
JUNIO 2023	-6,66	-7,97	-5,77	-9,51	-8,37	-10,37	-5,78	-7,84	-4,45
JULIO 2023	-7,14	-8,31	-6,36	-9,45	-8,27	-10,33	-6,44	-8,33	-5,22
AGOSTO 2023	-7,58	-8,52	-6,94	-10,85	-9,18	-12,09	-6,54	-8,30	-5,41
SEPTIEMBRE 2023	-7,46	-8,57	-6,71	-10,08	-9,25	-10,72	-6,62	-8,33	-5,51
OCTUBRE 2023	-5,33	-5,97	-4,91	-6,39	-4,79	-7,63	-5,00	-6,39	-4,11
NOVIEMBRE 2023	-5,09	-5,55	-4,77	-6,00	-4,32	-7,30	-4,80	-5,99	-4,04
DICIEMBRE 2023	-4,59	-4,97	-4,33	-5,36	-3,59	-6,75	-4,35	-5,44	-3,65
ENERO 2024	-4,83	-5,08	-4,67	-5,63	-4,01	-6,90	-4,58	-5,45	-4,03
FEBRERO 2024	-5,17	-5,31	-5,08	-6,51	-4,94	-7,74	-4,75	-5,44	-4,31
MARZO 2024	-4,73	-4,33	-4,99	-6,40	-4,82	-7,64	-4,20	-4,15	-4,23
ABRIL 2024	-4,37	-4,07	-4,57	-5,77	-4,12	-7,06	-3,94	-4,05	-3,88
MAYO 2024	-4,79	-4,35	-5,08	-6,65	-4,79	-8,08	-4,24	-4,19	-4,27
JUNIO 2024	-4,75	-4,67	-4,81	-6,45	-5,06	-7,52	-4,25	-4,53	-4,08
JULIO 2024	-4,77	-4,62	-4,86	-6,36	-5,06	-7,35	-4,30	-4,47	-4,19
AGOSTO 2024	-4,83	-4,83	-4,83	-6,44	-5,39	-7,25	-4,35	-4,63	-4,17
SEPTIEMBRE 2024	-5,41	-5,55	-5,31	-7,21	-6,17	-8,02	-4,85	-5,34	-4,54
OCTUBRE 2024	-5,70	-5,82	-5,63	-6,83	-5,90	-7,56	-5,35	-5,79	-5,08
NOVIEMBRE 2024	-5,44	-5,55	-5,37	-6,42	-5,34	-7,28	-5,14	-5,63	-4,83
DICIEMBRE 2024	-5,42	-5,62	-5,28	-6,23	-5,36	-6,93	-5,18	-5,72	-4,84
ENERO 2025	-6,08	-6,58	-5,75	-7,62	-7,18	-7,96	-5,61	-6,37	-5,14
FEBRERO 2025									
MARZO 2025									
ABRIL 2025									
MAYO 2025									
JUNIO 2025									
JULIO 2025									
AGOSTO 2025									
SEPTIEMBRE 2025									
OCTUBRE 2025									
NOVIEMBRE 2025									
DICIEMBRE 2025									

Fuente: Elaboración propia a partir de datos del Servicio Público de Empleo Estatal,
DEMANDANTES DE EMPLEO, PARO, CONTRATOS Y PRESTACIONES POR DESEMPLEO

Enero 2025

PORCENTAJES DE POBLACIÓN JOVEN EN EL PARO REGISTRADO POR COMUNIDADES AUTÓNOMAS Y PROVINCIAS

POBLACIÓN DE 16 A 34 AÑOS - AMBOS SEXOS

Comunidades Autónomas, Provincias	TOTAL 16y+ años	MENORES DE 35 AÑOS			
		TOTAL 16-34 años	% jov en cada Prov y CCAA	Distribución s/ Total	Distribución en CCAA
Almería	46.960	12.248	26,08%	0,47%	1,89%
Cádiz	123.003	28.929	23,52%	1,11%	4,47%
Córdoba	55.465	14.047	25,33%	0,54%	2,17%
Granada	72.007	20.075	27,88%	0,77%	3,10%
Huelva	34.056	8.552	25,11%	0,33%	1,32%
Jaén	36.713	10.164	27,69%	0,39%	1,57%
Málaga	121.486	27.664	22,77%	1,06%	4,28%
Sevilla	157.052	39.224	24,98%	1,51%	6,06%
ANDALUCÍA	646.742	160.903	24,88%	6,19%	24,88%
Huesca	7.161	1.999	27,92%	0,08%	3,79%
Teruel	4.692	1.332	28,39%	0,05%	2,53%
Zaragoza	40.875	10.319	25,25%	0,40%	19,57%
ARAGÓN	52.728	13.650	25,89%	0,53%	25,89%
ASTURIAS, PRINCIPADO DE	55.368	11.805	21,32%	0,45%	
BALEARS, ILLES	29.560	8.396	28,40%	0,32%	
Las Palmas	80.977	16.435	20,30%	0,63%	10,50%
Santa Cruz de Tenerife	75.546	14.980	19,83%	0,58%	9,57%
CANARIAS	156.523	31.415	20,07%	1,21%	20,07%
CANTABRIA	30.239	6.680	22,09%	0,26%	
Albacete	24.174	5.376	22,24%	0,21%	4,12%
Ciudad Real	34.682	8.099	23,35%	0,31%	6,21%
Cuenca	9.912	2.341	23,62%	0,09%	1,80%
Guadalajara	13.148	2.883	21,93%	0,11%	2,21%
Toledo	48.445	10.258	21,17%	0,39%	7,87%
CASTILLA-LA MANCHA	130.361	28.957	22,21%	1,11%	22,21%
Ávila	8.929	1.966	22,02%	0,08%	1,78%
Burgos	14.367	3.363	23,41%	0,13%	3,05%
León	22.595	4.920	21,77%	0,19%	4,47%
Palencia	6.548	1.701	25,98%	0,07%	1,54%
Salamanca	18.031	4.511	25,02%	0,17%	4,09%
Segovia	5.015	1.211	24,15%	0,05%	1,10%
Soria	2.835	806	28,43%	0,03%	0,73%
Valladolid	22.861	5.541	24,24%	0,21%	5,03%
Zamora	8.997	1.933	21,48%	0,07%	1,75%
CASTILLA Y LEÓN	110.178	25.952	23,55%	1,00%	23,55%
Barcelona	249.479	54.084	21,68%	2,08%	16,07%
Girona	30.391	7.218	23,75%	0,28%	2,14%
Lleida	16.632	4.274	25,70%	0,16%	1,27%
Tarragona	40.137	8.961	22,33%	0,34%	2,66%
CATALUÑA	336.639	74.537	22,14%	2,87%	22,14%

Enero 2025

PORCENTAJES DE POBLACIÓN JOVEN EN EL PARO REGISTRADO POR COMUNIDADES AUTÓNOMAS Y PROVINCIAS

POBLACIÓN DE 16 A 34 AÑOS - AMBOS SEXOS

Comunidades Autónomas, Provincias	TOTAL 16y+ años	MENORES DE 35 AÑOS			
		TOTAL 16-34 años	% jov en cada Prov y CCAA	Distribución s/ Total	Distribución en CCAA
Alicante-Alacant	128.112	25.540	19,94%	0,98%	8,02%
Castellón-Castelló	34.300	7.683	22,40%	0,30%	2,41%
Valencia-València	156.169	35.334	22,63%	1,36%	11,09%
COMUNITAT VALENCIANA	318.581	68.557	21,52%	2,64%	21,52%
Badajoz	47.493	11.433	24,07%	0,44%	15,68%
Cáceres	25.408	6.100	24,01%	0,23%	8,37%
EXTREMADURA	72.901	17.533	24,05%	0,67%	24,05%
A Coruña	47.946	9.580	19,98%	0,37%	7,90%
Lugo	12.021	2.557	21,27%	0,10%	2,11%
Ourense	14.389	2.937	20,41%	0,11%	2,42%
Pontevedra	46.964	9.081	19,34%	0,35%	7,49%
GALICIA	121.320	24.155	19,91%	0,93%	19,91%
MADRID, COMUNIDAD DE	287.570	64.825	22,54%	2,49%	
MURCIA, REGIÓN DE	80.074	21.440	26,78%	0,82%	
NAVARRA, COM. FORAL DE	30.676	8.400	27,38%	0,32%	
Araba/Álava	18.639	4.650	24,95%	0,18%	4,25%
Bizkaia	61.761	15.373	24,89%	0,59%	14,06%
Gipuzkoa	28.961	7.518	25,96%	0,29%	6,87%
PAÍS VASCO	109.361	27.541	25,18%	1,06%	25,18%
RIOJA, LA	12.677	2.841	22,41%	0,11%	
CEUTA	9.256	2.747	29,68%	0,11%	
MELILLA	8.689	2.783	32,03%	0,11%	
TOTAL ESTATAL	2.599.443	603.117	23,20%	23,20%	

Enero 2025

PORCENTAJES DE POBLACIÓN JOVEN EN EL PARO REGISTRADO POR COMUNIDADES AUTÓNOMAS Y PROVINCIAS

POBLACIÓN DE 16 A 34 AÑOS - MUJERES

Comunidades Autónomas, Provincias	TOTAL 16y+ años	MENORES DE 35 AÑOS				
		TOTAL 16-34 años	% jov en cada Prov y CCAA	Distribución s/ Total	Distribución s/ SEXO	Distribución en CCAA
Almería	27.291	6.704	24,56%	0,43%	54,74%	1,68%
Cádiz	77.228	16.354	21,18%	1,05%	56,53%	4,11%
Córdoba	34.978	8.422	24,08%	0,54%	59,96%	2,12%
Granada	42.405	11.429	26,95%	0,73%	56,93%	2,87%
Huelva	20.086	4.539	22,60%	0,29%	53,08%	1,14%
Jaén	24.964	6.591	26,40%	0,42%	64,85%	1,66%
Málaga	73.632	15.067	20,46%	0,96%	54,46%	3,78%
Sevilla	97.498	22.117	22,68%	1,41%	56,39%	5,56%
ANDALUCÍA	398.082	91.223	22,92%	5,83%	56,69%	22,92%
Huesca	4.223	1.080	25,57%	0,07%	54,03%	3,35%
Teruel	2.759	685	24,83%	0,04%	51,43%	2,12%
Zaragoza	25.272	5.634	22,29%	0,36%	54,60%	17,47%
ARAGÓN	32.254	7.399	22,94%	0,47%	54,21%	22,94%
ASTURIAS, PRINCIPADO DE	32.491	6.278	19,32%	0,40%	53,18%	
BALEARS, ILLES	16.765	4.405	26,27%	0,28%	52,47%	
Las Palmas	46.347	8.868	19,13%	0,57%	53,96%	9,89%
Santa Cruz de Tenerife	43.339	8.183	18,88%	0,52%	54,63%	9,12%
CANARIAS	89.686	17.051	19,01%	1,09%	54,28%	19,01%
CANTABRIA	17.789	3.516	19,77%	0,22%	52,63%	
Albacete	16.080	3.159	19,65%	0,20%	58,76%	3,70%
Ciudad Real	23.537	5.001	21,25%	0,32%	61,75%	5,85%
Cuenca	6.171	1.295	20,99%	0,08%	55,32%	1,52%
Guadalajara	8.024	1.568	19,54%	0,10%	54,39%	1,84%
Toledo	31.618	5.989	18,94%	0,38%	58,38%	7,01%
CASTILLA-LA MANCHA	85.430	17.012	19,91%	1,09%	58,75%	19,91%
Ávila	5.290	1.067	20,17%	0,07%	54,27%	1,64%
Burgos	8.515	1.770	20,79%	0,11%	52,63%	2,72%
León	13.216	2.575	19,48%	0,16%	52,34%	3,95%
Palencia	3.922	943	24,04%	0,06%	55,44%	1,45%
Salamanca	10.832	2.436	22,49%	0,16%	54,00%	3,74%
Segovia	2.851	615	21,57%	0,04%	50,78%	0,94%
Soria	1.556	389	25,00%	0,02%	48,26%	0,60%
Valladolid	13.860	3.042	21,95%	0,19%	54,90%	4,67%
Zamora	5.147	1.039	20,19%	0,07%	53,75%	1,59%
CASTILLA Y LEÓN	65.189	13.876	21,29%	0,89%	53,47%	21,29%
Barcelona	143.230	28.491	19,89%	1,82%	52,68%	14,71%
Girona	17.303	3.838	22,18%	0,25%	53,17%	1,98%
Lleida	9.642	2.297	23,82%	0,15%	53,74%	1,19%
Tarragona	23.561	4.947	21,00%	0,32%	55,21%	2,55%
CATALUÑA	193.736	39.573	20,43%	2,53%	53,09%	20,43%

Enero 2025

PORCENTAJES DE POBLACIÓN JOVEN EN EL PARO REGISTRADO POR COMUNIDADES AUTÓNOMAS Y PROVINCIAS

POBLACIÓN DE 16 A 34 AÑOS - MUJERES

Comunidades Autónomas, Provincias	TOTAL 16y+ años	MENORES DE 35 AÑOS				
		TOTAL 16-34 años	% jov en cada Prov y CCAA	Distribución s/ Total	Distribución s/ SEXO	Distribución en CCAA
Alicante-Alacant	77.338	14.128	18,27%	0,90%	55,32%	7,28%
Castellón-Castelló	20.975	4.239	20,21%	0,27%	55,17%	2,19%
Valencia-València	95.671	19.571	20,46%	1,25%	55,39%	10,09%
COMUNITAT VALENCIANA	193.984	37.938	19,56%	2,43%	55,34%	19,56%
Badajoz	31.327	6.890	21,99%	0,44%	60,26%	14,73%
Cáceres	15.460	3.530	22,83%	0,23%	57,87%	7,54%
EXTREMADURA	46.787	10.420	22,27%	0,67%	59,43%	22,27%
A Coruña	27.742	5.057	18,23%	0,32%	52,79%	7,22%
Lugo	6.761	1.373	20,31%	0,09%	53,70%	1,96%
Ourense	8.209	1.553	18,92%	0,10%	52,88%	2,22%
Pontevedra	27.371	4.726	17,27%	0,30%	52,04%	6,74%
GALICIA	70.083	12.709	18,13%	0,81%	52,61%	18,13%
MADRID, COMUNIDAD DE	170.534	34.589	20,28%	2,21%	53,36%	
MURCIA, REGIÓN DE	49.738	12.157	24,44%	0,78%	56,70%	
NAVARRA, COM. FORAL DE	18.837	4.905	26,04%	0,31%	58,39%	
Araba/Álava	11.232	2.718	24,20%	0,17%	58,45%	4,31%
Bizkaia	35.264	8.170	23,17%	0,52%	53,15%	12,96%
Gipuzkoa	16.522	4.085	24,72%	0,26%	54,34%	6,48%
PAÍS VASCO	63.018	14.973	23,76%	0,96%	54,37%	23,76%
RIOJA, LA	7.688	1.584	20,60%	0,10%	55,76%	
CEUTA	5.707	1.613	28,26%	0,10%	58,72%	
MELILLA	5.633	1.753	31,12%	0,11%	62,99%	
TOTAL ESTATAL	1.563.431	332.974	21,30%	21,30%	55,21%	

Fuente: Elaboración propia a partir de datos del Servicio Público de Empleo Estatal,
ESTADÍSTICA DE DEMANDANTES DE EMPLEO, PUESTOS DE TRABAJO Y COLOCACIONES

Enero 2025

PORCENTAJES DE POBLACIÓN JOVEN EN EL PARO REGISTRADO POR COMUNIDADES AUTÓNOMAS Y PROVINCIAS

POBLACIÓN DE 16 A 34 AÑOS - VARONES

Comunidades Autónomas, Provincias	TOTAL 16y+ años	MENORES DE 35 AÑOS				
		TOTAL 16-34 años	% jov en cada Prov y CCAA	Distribución s/ Total	Distribución s/ SEXO	Distribución en CCAA
Almería	19.669	5.544	28,19%	0,54%	45,26%	2,23%
Cádiz	45.775	12.575	27,47%	1,21%	43,47%	5,06%
Córdoba	20.487	5.625	27,46%	0,54%	40,04%	2,26%
Granada	29.602	8.646	29,21%	0,83%	43,07%	3,48%
Huelva	13.970	4.013	28,73%	0,39%	46,92%	1,61%
Jaén	11.749	3.573	30,41%	0,34%	35,15%	1,44%
Málaga	47.854	12.597	26,32%	1,22%	45,54%	5,07%
Sevilla	59.554	17.107	28,73%	1,65%	43,61%	6,88%
ANDALUCÍA	248.660	69.680	28,02%	6,73%	43,31%	28,02%
Huesca	2.938	919	31,28%	0,09%	45,97%	4,49%
Teruel	1.933	647	33,47%	0,06%	48,57%	3,16%
Zaragoza	15.603	4.685	30,03%	0,45%	45,40%	22,88%
ARAGÓN	20.474	6.251	30,53%	0,60%	45,79%	30,53%
ASTURIAS, PRINCIPADO DE	22.877	5.527	24,16%	0,53%	46,82%	
BALEARS, ILLES	12.795	3.991	31,19%	0,39%	47,53%	
Las Palmas	34.630	7.567	21,85%	0,73%	46,04%	11,32%
Santa Cruz de Tenerife	32.207	6.797	21,10%	0,66%	45,37%	10,17%
CANARIAS	66.837	14.364	21,49%	1,39%	45,72%	21,49%
CANTABRIA	12.450	3.164	25,41%	0,31%	47,37%	
Albacete	8.094	2.217	27,39%	0,21%	41,24%	4,93%
Ciudad Real	11.145	3.098	27,80%	0,30%	38,25%	6,90%
Cuenca	3.741	1.046	27,96%	0,10%	44,68%	2,33%
Guadalajara	5.124	1.315	25,66%	0,13%	45,61%	2,93%
Toledo	16.827	4.269	25,37%	0,41%	41,62%	9,50%
CASTILLA-LA MANCHA	44.931	11.945	26,59%	1,15%	41,25%	26,59%
Ávila	3.639	899	24,70%	0,09%	45,73%	2,00%
Burgos	5.852	1.593	27,22%	0,15%	47,37%	3,54%
León	9.379	2.345	25,00%	0,23%	47,66%	5,21%
Palencia	2.626	758	28,87%	0,07%	44,56%	1,68%
Salamanca	7.199	2.075	28,82%	0,20%	46,00%	4,61%
Segovia	2.164	596	27,54%	0,06%	49,22%	1,32%
Soria	1.279	417	32,60%	0,04%	51,74%	0,93%
Valladolid	9.001	2.499	27,76%	0,24%	45,10%	5,55%
Zamora	3.850	894	23,22%	0,09%	46,25%	1,99%
CASTILLA Y LEÓN	44.989	12.076	26,84%	1,17%	46,53%	26,84%
Barcelona	106.249	25.593	24,09%	2,47%	47,32%	17,91%
Girona	13.088	3.380	25,83%	0,33%	46,83%	2,37%
Lleida	6.990	1.977	28,28%	0,19%	46,26%	1,38%
Tarragona	16.576	4.014	24,22%	0,39%	44,79%	2,81%
CATALUÑA	142.903	34.964	24,47%	3,37%	46,91%	24,47%

Enero 2025

PORCENTAJES DE POBLACIÓN JOVEN EN EL PARO REGISTRADO POR COMUNIDADES AUTÓNOMAS Y PROVINCIAS

POBLACIÓN DE 16 A 34 AÑOS - VARONES

Comunidades Autónomas, Provincias	TOTAL 16y+ años	MENORES DE 35 AÑOS				
		TOTAL 16-34 años	% jov en cada Prov y CCAA	Distribución s/ Total	Distribución s/ SEXO	Distribución en CCAA
Alicante-Alacant	50.774	11.412	22,48%	1,10%	44,68%	9,16%
Castellón-Castelló	13.325	3.444	25,85%	0,33%	44,83%	2,76%
Valencia-València	60.498	15.763	26,06%	1,52%	44,61%	12,65%
COMUNITAT VALENCIANA	124.597	30.619	24,57%	2,96%	44,66%	24,57%
Badajoz	16.166	4.543	28,10%	0,44%	39,74%	17,40%
Cáceres	9.948	2.570	25,83%	0,25%	42,13%	9,84%
EXTREMADURA	26.114	7.113	27,24%	0,69%	40,57%	27,24%
A Coruña	20.204	4.523	22,39%	0,44%	47,21%	8,83%
Lugo	5.260	1.184	22,51%	0,11%	46,30%	2,31%
Ourense	6.180	1.384	22,39%	0,13%	47,12%	2,70%
Pontevedra	19.593	4.355	22,23%	0,42%	47,96%	8,50%
GALICIA	51.237	11.446	22,34%	1,10%	47,39%	22,34%
MADRID, COMUNIDAD DE	117.036	30.236	25,83%	2,92%	46,64%	
MURCIA, REGIÓN DE	30.336	9.283	30,60%	0,90%	43,30%	
NAVARRA, COM. FORAL DE	11.839	3.495	29,52%	0,34%	41,61%	
Araba/Álava	7.407	1.932	26,08%	0,19%	41,55%	4,17%
Bizkaia	26.497	7.203	27,18%	0,70%	46,85%	15,54%
Gipuzkoa	12.439	3.433	27,60%	0,33%	45,66%	7,41%
PAÍS VASCO	46.343	12.568	27,12%	1,21%	45,63%	27,12%
RIOJA, LA	4.989	1.257	25,20%	0,12%	44,24%	
CEUTA	3.549	1.134	31,95%	0,11%	41,28%	
MELILLA	3.056	1.030	33,70%	0,10%	37,01%	
TOTAL ESTATAL	1.036.012	270.143	26,08%	26,08%	44,79%	