

*cifras  
jóvenes*

## Paro Registrado

# Jóvenes 16-29 años

febrero  
2026

OBSERVATORIO DE LA  
JUVENTUD EN ESPAÑA

estadística-injuve



## febrero 2026

### PARO REGISTRADO POR SEXO Y GRUPOS DE EDADES

| Sexo y<br>Grupos de edades | febrero<br>2026 | Variación Mensual<br>enero 2026 |          |      | Variación Anual<br>febrero 2025 |          |      |
|----------------------------|-----------------|---------------------------------|----------|------|---------------------------------|----------|------|
|                            | Dato            | Absoluta                        | Relativa | Dato | Absoluta                        | Relativa | Dato |

#### AMBOS SEXOS

|                         |                |               |              |                |                |              |                |
|-------------------------|----------------|---------------|--------------|----------------|----------------|--------------|----------------|
| De 16 a 19 años         | 49.961         | +4.074        | +8,88        | 45.887         | -520           | -1,03        | 50.481         |
| De 20 a 24 años         | 139.447        | +4.442        | +3,29        | 135.005        | -4.958         | -3,43        | 144.405        |
| <b>TOTAL 16-24 años</b> | <b>189.408</b> | <b>+8.516</b> | <b>+4,71</b> | <b>180.892</b> | <b>-5.478</b>  | <b>-2,81</b> | <b>194.886</b> |
| De 25 a 29 años         | 186.114        | +1.189        | +0,64        | 184.925        | -9.755         | -4,98        | 195.869        |
| <b>TOTAL 16-29 años</b> | <b>375.522</b> | <b>+9.705</b> | <b>+2,65</b> | <b>365.817</b> | <b>-15.233</b> | <b>-3,90</b> | <b>390.755</b> |
| De 30 a 34 años         | 200.817        | -474          | -0,24        | 201.291        | -16.600        | -7,64        | 217.417        |
| <b>TOTAL 16-34 años</b> | <b>576.339</b> | <b>+9.231</b> | <b>+1,63</b> | <b>567.108</b> | <b>-31.833</b> | <b>-5,23</b> | <b>608.172</b> |
| De 35 y más años        | 1.866.307      | -5.647        | -0,30        | 1.871.954      | -118.970       | -5,99        | 1.985.277      |
| Total 16 y más años     | 2.442.646      | +3.584        | +0,15        | 2.439.062      | -150.803       | -5,81        | 2.593.449      |

#### VARONES

|                         |                |               |              |                |                |              |                |
|-------------------------|----------------|---------------|--------------|----------------|----------------|--------------|----------------|
| De 16 a 19 años         | 29.620         | +2.254        | +8,24        | 27.366         | +77            | +0,26        | 29.543         |
| De 20 a 24 años         | 70.139         | +1.807        | +2,64        | 68.332         | -1.669         | -2,32        | 71.808         |
| <b>TOTAL 16-24 años</b> | <b>99.759</b>  | <b>+4.061</b> | <b>+4,24</b> | <b>95.698</b>  | <b>-1.592</b>  | <b>-1,57</b> | <b>101.351</b> |
| De 25 a 29 años         | 81.679         | +259          | +0,32        | 81.420         | -3.974         | -4,64        | 85.653         |
| <b>TOTAL 16-29 años</b> | <b>181.438</b> | <b>+4.320</b> | <b>+2,44</b> | <b>177.118</b> | <b>-5.566</b>  | <b>-2,98</b> | <b>187.004</b> |
| De 30 a 34 años         | 79.242         | -396          | -0,50        | 79.638         | -6.047         | -7,09        | 85.289         |
| <b>TOTAL 16-34 años</b> | <b>260.680</b> | <b>+3.924</b> | <b>+1,53</b> | <b>256.756</b> | <b>-11.613</b> | <b>-4,26</b> | <b>272.293</b> |
| De 35 y más años        | 708.553        | -4.470        | -0,63        | 713.023        | -49.649        | -6,55        | 758.202        |
| Total 16 y más años     | 969.233        | -546          | -0,06        | 969.779        | -61.262        | -5,94        | 1.030.495      |

#### MUJERES

|                         |                |               |              |                |                |              |                |
|-------------------------|----------------|---------------|--------------|----------------|----------------|--------------|----------------|
| De 16 a 19 años         | 20.341         | +1.820        | +9,83        | 18.521         | -597           | -2,85        | 20.938         |
| De 20 a 24 años         | 69.308         | +2.635        | +3,95        | 66.673         | -3.289         | -4,53        | 72.597         |
| <b>TOTAL 16-24 años</b> | <b>89.649</b>  | <b>+4.455</b> | <b>+5,23</b> | <b>85.194</b>  | <b>-3.886</b>  | <b>-4,15</b> | <b>93.535</b>  |
| De 25 a 29 años         | 104.435        | +930          | +0,90        | 103.505        | -5.781         | -5,25        | 110.216        |
| <b>TOTAL 16-29 años</b> | <b>194.084</b> | <b>+5.385</b> | <b>+2,85</b> | <b>188.699</b> | <b>-9.667</b>  | <b>-4,74</b> | <b>203.751</b> |
| De 30 a 34 años         | 121.575        | -78           | -0,06        | 121.653        | -10.553        | -7,99        | 132.128        |
| <b>TOTAL 16-34 años</b> | <b>315.659</b> | <b>+5.307</b> | <b>+1,71</b> | <b>310.352</b> | <b>-20.220</b> | <b>-6,02</b> | <b>335.879</b> |
| De 35 y más años        | 1.157.754      | -1.177        | -0,10        | 1.158.931      | -69.321        | -5,65        | 1.227.075      |
| Total 16 y más años     | 1.473.413      | +4.130        | +0,28        | 1.469.283      | -89.541        | -5,73        | 1.562.954      |

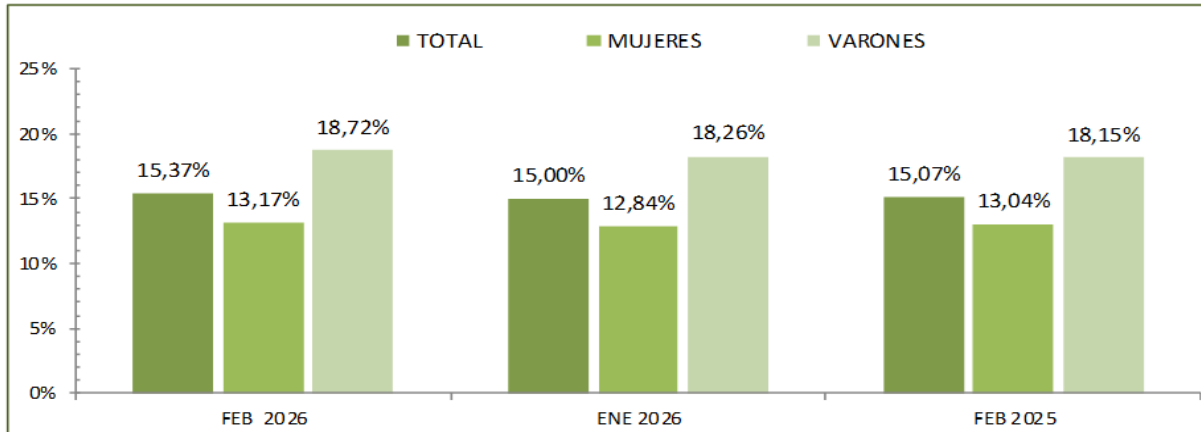
Fuente: Elaboración propia a partir de datos del Servicio Público de Empleo Estatal,

ESTADÍSTICA DE DEMANDANTES DE EMPLEO, PUESTOS DE TRABAJO Y COLOCACIONES

febrero 2026

## PORCENTAJES DE JÓVENES DE 16 A 29 AÑOS EN EL PARO REGISTRADO POR PERÍODO Y SEXO

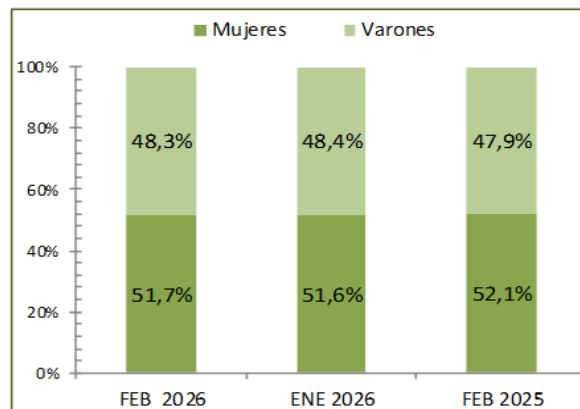
Para cada caso porcentajes sobre el total de Paro Registrado



Fuente: Elaboración propia a partir de datos del Servicio Público de Empleo Estatal,  
ESTADÍSTICA DE DEMANDANTES DE EMPLEO, PUESTOS DE TRABAJO Y COLOCACIONES

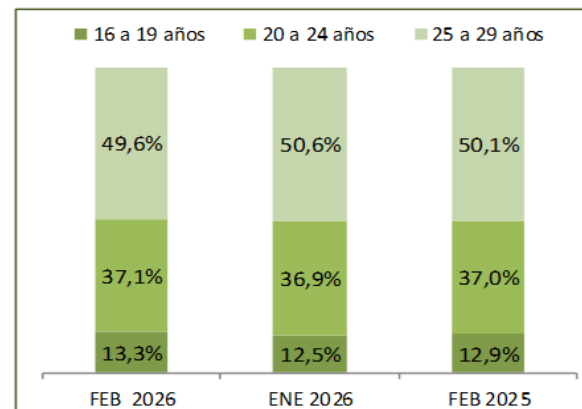
### DISTRIBUCIÓN SEGÚN EL SEXO

Para cada caso porcentajes sobre el total de Paro Registrado



### DISTRIBUCIÓN SEGÚN LAS EDADES

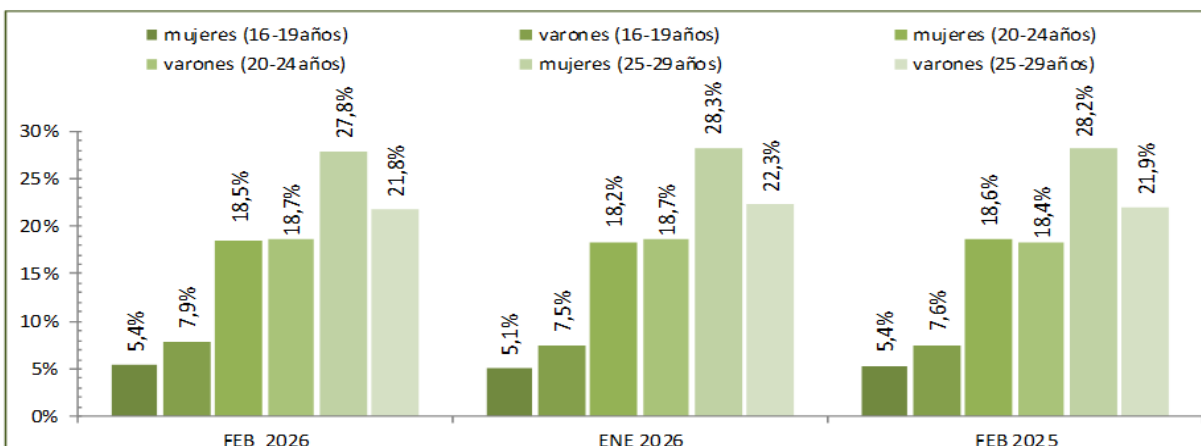
Para cada caso porcentajes sobre el total de Paro Registrado



Fuente: Elaboración propia a partir de datos del Servicio Público de Empleo Estatal,  
ESTADÍSTICA DE DEMANDANTES DE EMPLEO, PUESTOS DE TRABAJO Y COLOCACIONES

### DISTRIBUCIÓN SEGÚN EL SEXO Y LAS EDADES

Para cada caso porcentajes sobre el total de Paro Registrado

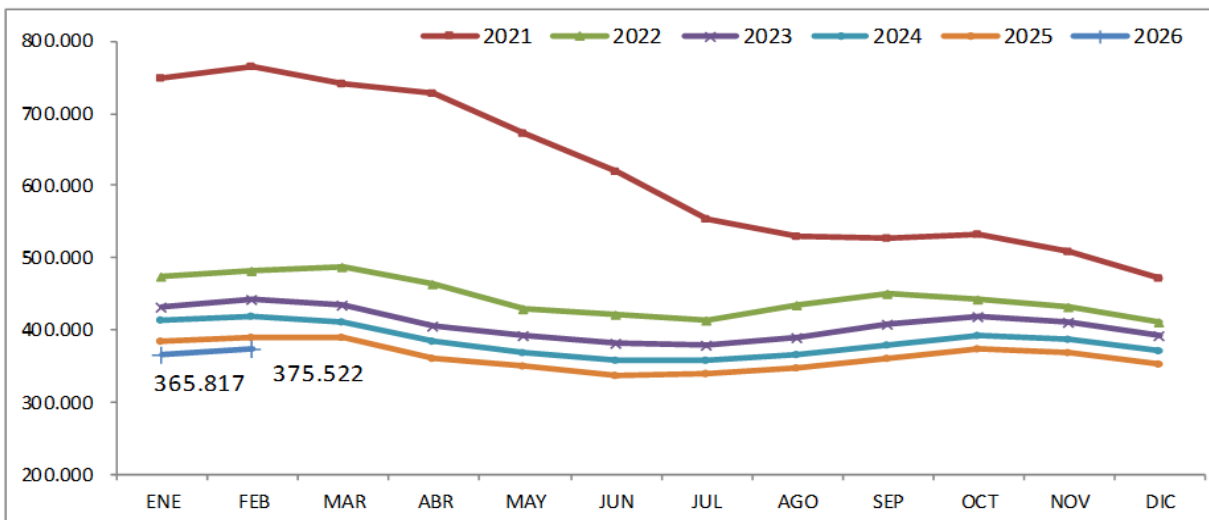


Fuente: Elaboración propia a partir de datos del Servicio Público de Empleo Estatal,  
ESTADÍSTICA DE DEMANDANTES DE EMPLEO, PUESTOS DE TRABAJO Y COLOCACIONES

## febrero 2026

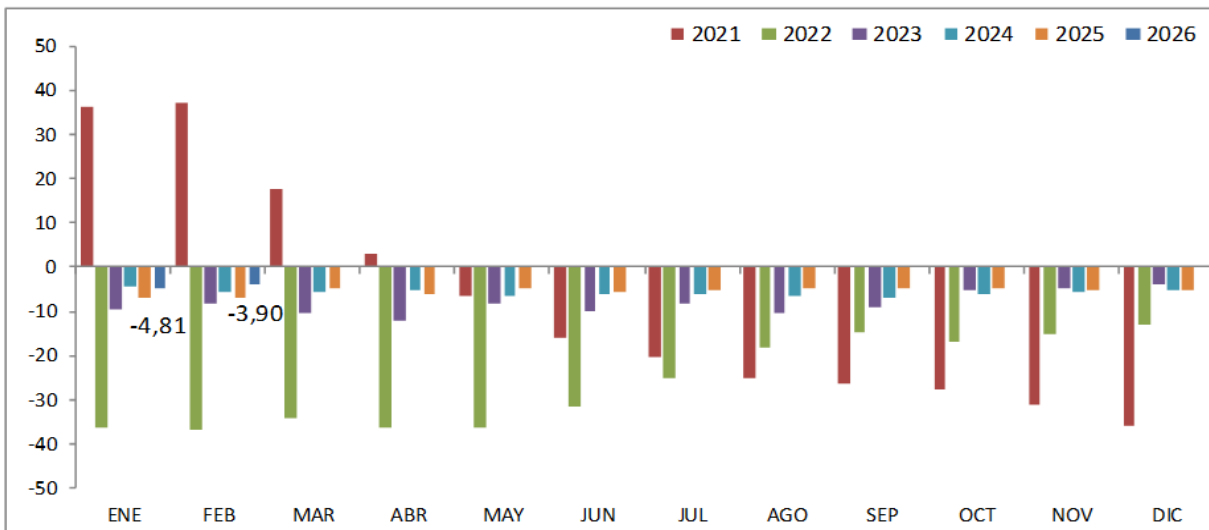
### JÓVENES DE 16 a 29 AÑOS

#### EVOLUCIÓN MENSUAL DEL PARO REGISTRADO



Fuente: Elaboración propia a partir de datos del Servicio Público de Empleo Estatal,  
ESTADÍSTICA DE DEMANDANTES DE EMPLEO, PUESTOS DE TRABAJO Y COLOCACIONES

#### EVOLUCIÓN VARIACIÓN RELATIVA ANUAL DEL PARO REGISTRADO



Fuente: Elaboración propia a partir de datos del Servicio Público de Empleo Estatal,  
ESTADÍSTICA DE DEMANDANTES DE EMPLEO, PUESTOS DE TRABAJO Y COLOCACIONES

febrero 2026

## PARO REGISTRADO SEGÚN SEXO, EDADES Y RELACIÓN ENTRE SEXOS POR COMUNIDADES AUTÓNOMAS Y PROVINCIAS

| Comunidades autónomas y provincias | TOTAL EDADES   |                |                | De 16 a 29 años |               |               | De 30 y más años |                |                | RELACIÓN ENTRE SEXOS* |              |              |
|------------------------------------|----------------|----------------|----------------|-----------------|---------------|---------------|------------------|----------------|----------------|-----------------------|--------------|--------------|
|                                    | TOTAL          | Varones        | Mujeres        | TOTAL           | Varones       | Mujeres       | TOTAL            | Varones        | Mujeres        | TOTAL                 | <30 años     | RESTO EDADES |
| Almería                            | 42.564         | 17.622         | 24.942         | 7.293           | 3.617         | 3.676         | 35.271           | 14.005         | 21.266         | 70,7                  | 98,4         | 65,9         |
| Cádiz                              | 111.662        | 41.303         | 70.359         | 16.995          | 7.974         | 9.021         | 94.667           | 33.329         | 61.338         | 58,7                  | 88,4         | 54,3         |
| Córdoba                            | 49.708         | 18.571         | 31.137         | 8.257           | 3.724         | 4.533         | 41.451           | 14.847         | 26.604         | 59,6                  | 82,2         | 55,8         |
| Granada                            | 66.746         | 27.436         | 39.310         | 12.756          | 5.891         | 6.865         | 53.990           | 21.545         | 32.445         | 69,8                  | 85,8         | 66,4         |
| Huelva                             | 30.030         | 12.422         | 17.608         | 5.340           | 2.705         | 2.635         | 24.690           | 9.717          | 14.973         | 70,5                  | 102,7        | 64,9         |
| Jaén                               | 33.258         | 10.664         | 22.594         | 6.372           | 2.496         | 3.876         | 26.886           | 8.168          | 18.718         | 47,2                  | 64,4         | 43,6         |
| Málaga                             | 110.430        | 43.696         | 66.734         | 16.390          | 8.073         | 8.317         | 94.040           | 35.623         | 58.417         | 65,5                  | 97,1         | 61,0         |
| Sevilla                            | 144.076        | 54.371         | 89.705         | 24.096          | 11.445        | 12.651        | 119.980          | 42.926         | 77.054         | 60,6                  | 90,5         | 55,7         |
| <b>ANDALUCÍA</b>                   | <b>588.474</b> | <b>226.085</b> | <b>362.389</b> | <b>97.499</b>   | <b>45.925</b> | <b>51.574</b> | <b>490.975</b>   | <b>180.160</b> | <b>310.815</b> | <b>62,4</b>           | <b>89,0</b>  | <b>58,0</b>  |
| Huesca                             | 6.817          | 2.781          | 4.036          | 1.422           | 715           | 707           | 5.395            | 2.066          | 3.329          | 68,9                  | 101,1        | 62,1         |
| Teruel                             | 4.227          | 1.720          | 2.507          | 835             | 456           | 379           | 3.392            | 1.264          | 2.128          | 68,6                  | 120,3        | 59,4         |
| Zaragoza                           | 39.330         | 14.820         | 24.510         | 7.025           | 3.427         | 3.598         | 32.305           | 11.393         | 20.912         | 60,5                  | 95,2         | 54,5         |
| <b>ARAGÓN</b>                      | <b>50.374</b>  | <b>19.321</b>  | <b>31.053</b>  | <b>9.282</b>    | <b>4.598</b>  | <b>4.684</b>  | <b>41.092</b>    | <b>14.723</b>  | <b>26.369</b>  | <b>62,2</b>           | <b>98,2</b>  | <b>55,8</b>  |
| <b>ASTURIAS, PRINCIPADO DE</b>     | <b>52.242</b>  | <b>21.671</b>  | <b>30.571</b>  | <b>7.635</b>    | <b>3.965</b>  | <b>3.670</b>  | <b>44.607</b>    | <b>17.706</b>  | <b>26.901</b>  | <b>70,9</b>           | <b>108,0</b> | <b>65,8</b>  |
| <b>BALEARS, ILLES</b>              | <b>27.339</b>  | <b>11.779</b>  | <b>15.560</b>  | <b>5.629</b>    | <b>2.872</b>  | <b>2.757</b>  | <b>21.710</b>    | <b>8.907</b>   | <b>12.803</b>  | <b>75,7</b>           | <b>104,2</b> | <b>69,6</b>  |
| Las Palmas                         | 75.122         | 32.014         | 43.108         | 9.417           | 4.648         | 4.769         | 65.705           | 27.366         | 38.339         | 74,3                  | 97,5         | 71,4         |
| Santa Cruz de Tenerife             | 70.534         | 29.893         | 40.641         | 8.668           | 4.194         | 4.474         | 61.866           | 25.699         | 36.167         | 73,6                  | 93,7         | 71,1         |
| <b>CANARIAS</b>                    | <b>145.656</b> | <b>61.907</b>  | <b>83.749</b>  | <b>18.085</b>   | <b>8.842</b>  | <b>9.243</b>  | <b>127.571</b>   | <b>53.065</b>  | <b>74.506</b>  | <b>73,9</b>           | <b>95,7</b>  | <b>71,2</b>  |
| <b>CANTABRIA</b>                   | <b>29.384</b>  | <b>12.042</b>  | <b>17.342</b>  | <b>4.530</b>    | <b>2.320</b>  | <b>2.210</b>  | <b>24.854</b>    | <b>9.722</b>   | <b>15.132</b>  | <b>69,4</b>           | <b>105,0</b> | <b>64,2</b>  |
| Albacete                           | 21.555         | 7.236          | 14.319         | 3.333           | 1.523         | 1.810         | 18.222           | 5.713          | 12.509         | 50,5                  | 84,1         | 45,7         |
| Ciudad Real                        | 31.776         | 10.206         | 21.570         | 5.006           | 2.176         | 2.830         | 26.770           | 8.030          | 18.740         | 47,3                  | 76,9         | 42,8         |
| Cuenca                             | 9.308          | 3.542          | 5.766          | 1.542           | 763           | 779           | 7.766            | 2.779          | 4.987          | 61,4                  | 97,9         | 55,7         |
| Guadalajara                        | 12.821         | 5.133          | 7.688          | 2.017           | 1.029         | 988           | 10.804           | 4.104          | 6.700          | 66,8                  | 104,1        | 61,3         |
| Toledo                             | 45.133         | 15.652         | 29.481         | 6.537           | 3.076         | 3.461         | 38.596           | 12.576         | 26.020         | 53,1                  | 88,9         | 48,3         |
| <b>CASTILLA-LA MANCHA</b>          | <b>120.593</b> | <b>41.769</b>  | <b>78.824</b>  | <b>18.435</b>   | <b>8.567</b>  | <b>9.868</b>  | <b>102.158</b>   | <b>33.202</b>  | <b>68.956</b>  | <b>53,0</b>           | <b>86,8</b>  | <b>48,1</b>  |
| Ávila                              | 8.373          | 3.388          | 4.985          | 1.164           | 576           | 588           | 7.209            | 2.812          | 4.397          | 68,0                  | 98,0         | 64,0         |
| Burgos                             | 13.570         | 5.429          | 8.141          | 2.166           | 1.106         | 1.060         | 11.404           | 4.323          | 7.081          | 66,7                  | 104,3        | 61,1         |
| León                               | 21.205         | 8.788          | 12.417         | 3.044           | 1.524         | 1.520         | 18.161           | 7.264          | 10.897         | 70,8                  | 100,3        | 66,7         |
| Palencia                           | 6.534          | 2.667          | 3.867          | 1.171           | 552           | 619           | 5.363            | 2.115          | 3.248          | 69,0                  | 89,2         | 65,1         |
| Salamanca                          | 16.826         | 6.709          | 10.117         | 3.034           | 1.458         | 1.576         | 13.792           | 5.251          | 8.541          | 66,3                  | 92,5         | 61,5         |
| Segovia                            | 4.803          | 1.985          | 2.818          | 798             | 419           | 379           | 4.005            | 1.566          | 2.439          | 70,4                  | 110,6        | 64,2         |
| Soria                              | 2.746          | 1.264          | 1.482          | 551             | 294           | 257           | 2.195            | 970            | 1.225          | 85,3                  | 114,4        | 79,2         |
| Valladolid                         | 22.083         | 8.676          | 13.407         | 3.882           | 1.815         | 2.067         | 18.201           | 6.861          | 11.340         | 64,7                  | 87,8         | 60,5         |
| Zamora                             | 8.578          | 3.529          | 5.049          | 1.285           | 612           | 673           | 7.293            | 2.917          | 4.376          | 69,9                  | 90,9         | 66,7         |
| <b>CASTILLA Y LEÓN</b>             | <b>104.718</b> | <b>42.435</b>  | <b>62.283</b>  | <b>17.095</b>   | <b>8.356</b>  | <b>8.739</b>  | <b>87.623</b>    | <b>34.079</b>  | <b>53.544</b>  | <b>68,1</b>           | <b>95,6</b>  | <b>63,6</b>  |
| Barcelona                          | 243.637        | 102.826        | 140.811        | 33.918          | 17.193        | 16.725        | 209.719          | 85.633         | 124.086        | 73,0                  | 102,8        | 69,0         |
| Girona                             | 28.724         | 12.236         | 16.488         | 4.601           | 2.343         | 2.258         | 24.123           | 9.893          | 14.230         | 74,2                  | 103,8        | 69,5         |
| Lleida                             | 15.994         | 6.523          | 9.471          | 2.871           | 1.412         | 1.459         | 13.123           | 5.111          | 8.012          | 68,9                  | 96,8         | 63,8         |
| Tarragona                          | 38.898         | 15.862         | 23.036         | 6.032           | 2.933         | 3.099         | 32.866           | 12.929         | 19.937         | 68,9                  | 94,6         | 64,8         |
| <b>CATALUÑA</b>                    | <b>327.253</b> | <b>137.447</b> | <b>189.806</b> | <b>47.422</b>   | <b>23.881</b> | <b>23.541</b> | <b>279.831</b>   | <b>113.566</b> | <b>166.265</b> | <b>72,4</b>           | <b>101,4</b> | <b>68,3</b>  |
| Alicante-Alacant                   | 118.277        | 46.447         | 71.830         | 14.581          | 6.944         | 7.637         | 103.696          | 39.503         | 64.193         | 64,7                  | 90,9         | 61,5         |
| Castellón-Castelló                 | 31.794         | 11.965         | 19.829         | 4.581           | 2.218         | 2.363         | 27.213           | 9.747          | 17.466         | 60,3                  | 93,9         | 55,8         |
| Valencia-València                  | 140.558        | 53.630         | 86.928         | 19.515          | 9.285         | 10.230        | 121.043          | 44.345         | 76.698         | 61,7                  | 90,8         | 57,8         |
| <b>COMUNITAT VALENCIANA</b>        | <b>290.629</b> | <b>112.042</b> | <b>178.587</b> | <b>38.677</b>   | <b>18.447</b> | <b>20.230</b> | <b>251.952</b>   | <b>93.595</b>  | <b>158.357</b> | <b>62,7</b>           | <b>91,2</b>  | <b>59,1</b>  |
| Badajoz                            | 43.363         | 14.708         | 28.655         | 7.215           | 3.110         | 4.105         | 36.148           | 11.598         | 24.550         | 51,3                  | 75,8         | 47,2         |
| Cáceres                            | 23.111         | 9.029          | 14.082         | 3.946           | 1.815         | 2.131         | 19.165           | 7.214          | 11.951         | 64,1                  | 85,2         | 60,4         |
| <b>EXTREMADURA</b>                 | <b>66.474</b>  | <b>23.737</b>  | <b>42.737</b>  | <b>11.161</b>   | <b>4.925</b>  | <b>6.236</b>  | <b>55.313</b>    | <b>18.812</b>  | <b>36.501</b>  | <b>55,5</b>           | <b>79,0</b>  | <b>51,5</b>  |
| A Coruña                           | 45.703         | 19.161         | 26.542         | 5.616           | 2.734         | 2.882         | 40.087           | 16.427         | 23.660         | 72,2                  | 94,9         | 69,4         |
| Lugo                               | 11.783         | 5.000          | 6.783          | 1.593           | 753           | 840           | 10.190           | 4.247          | 5.943          | 73,7                  | 89,6         | 71,5         |
| Ourense                            | 14.172         | 5.895          | 8.277          | 1.824           | 872           | 952           | 12.348           | 5.023          | 7.325          | 71,2                  | 91,6         | 68,6         |
| Pontevedra                         | 44.400         | 18.576         | 25.824         | 5.347           | 2.715         | 2.632         | 39.053           | 15.861         | 23.192         | 71,9                  | 103,2        | 68,4         |
| <b>GALICIA</b>                     | <b>116.058</b> | <b>48.632</b>  | <b>67.426</b>  | <b>14.380</b>   | <b>7.074</b>  | <b>7.306</b>  | <b>101.678</b>   | <b>41.558</b>  | <b>60.120</b>  | <b>72,1</b>           | <b>96,8</b>  | <b>69,1</b>  |

febrero 2026

## PARO REGISTRADO SEGÚN SEXO, EDADES Y RELACIÓN ENTRE SEXOS POR COMUNIDADES AUTÓNOMAS Y PROVINCIAS

| Comunidades autónomas y provincias | TOTAL EDADES     |                |                  | De 16 a 29 años |                |                | De 30 y más años |                |                  | RELACIÓN ENTRE SEXOS* |              |              |
|------------------------------------|------------------|----------------|------------------|-----------------|----------------|----------------|------------------|----------------|------------------|-----------------------|--------------|--------------|
|                                    | TOTAL            | Varones        | Mujeres          | TOTAL           | Varones        | Mujeres        | TOTAL            | Varones        | Mujeres          | TOTAL                 | <30 años     | RESTO EDADES |
| <b>MADRID, COMUNIDAD DE</b>        | <b>282.283</b>   | <b>114.985</b> | <b>167.298</b>   | <b>42.834</b>   | <b>21.458</b>  | <b>21.376</b>  | <b>239.449</b>   | <b>93.527</b>  | <b>145.922</b>   | <b>68,7</b>           | <b>100,4</b> | <b>64,1</b>  |
| <b>MURCIA, REGIÓN DE</b>           | <b>75.314</b>    | <b>28.288</b>  | <b>47.026</b>    | <b>14.166</b>   | <b>6.576</b>   | <b>7.590</b>   | <b>61.148</b>    | <b>21.712</b>  | <b>39.436</b>    | <b>60,2</b>           | <b>86,6</b>  | <b>55,1</b>  |
| <b>NAVARRA, COM. FORAL DE</b>      | <b>29.887</b>    | <b>11.523</b>  | <b>18.364</b>    | <b>5.341</b>    | <b>2.489</b>   | <b>2.852</b>   | <b>24.546</b>    | <b>9.034</b>   | <b>15.512</b>    | <b>62,7</b>           | <b>87,3</b>  | <b>58,2</b>  |
| Araba/Álava                        | 18.286           | 7.284          | 11.002           | 2.972           | 1.406          | 1.566          | 15.314           | 5.878          | 9.436            | 66,2                  | 89,8         | 62,3         |
| Bizkaia                            | 60.280           | 25.349         | 34.931           | 10.192          | 4.963          | 5.229          | 50.088           | 20.386         | 29.702           | 72,6                  | 94,9         | 68,6         |
| Gipuzkoa                           | 28.428           | 11.999         | 16.429           | 5.011           | 2.463          | 2.548          | 23.417           | 9.536          | 13.881           | 73,0                  | 96,7         | 68,7         |
| <b>PAÍS VASCO</b>                  | <b>106.994</b>   | <b>44.632</b>  | <b>62.362</b>    | <b>18.175</b>   | <b>8.832</b>   | <b>9.343</b>   | <b>88.819</b>    | <b>35.800</b>  | <b>53.019</b>    | <b>71,6</b>           | <b>94,5</b>  | <b>67,5</b>  |
| <b>RIOJA, LA</b>                   | <b>12.502</b>    | <b>4.969</b>   | <b>7.533</b>     | <b>1.932</b>    | <b>945</b>     | <b>987</b>     | <b>10.570</b>    | <b>4.024</b>   | <b>6.546</b>     | <b>66,0</b>           | <b>95,7</b>  | <b>61,5</b>  |
| <b>CEUTA</b>                       | <b>8.912</b>     | <b>3.304</b>   | <b>5.608</b>     | <b>1.709</b>    | <b>716</b>     | <b>993</b>     | <b>7.203</b>     | <b>2.588</b>   | <b>4.615</b>     | <b>58,9</b>           | <b>72,1</b>  | <b>56,1</b>  |
| <b>MELILLA</b>                     | <b>7.560</b>     | <b>2.665</b>   | <b>4.895</b>     | <b>1.535</b>    | <b>650</b>     | <b>885</b>     | <b>6.025</b>     | <b>2.015</b>   | <b>4.010</b>     | <b>54,4</b>           | <b>73,4</b>  | <b>50,2</b>  |
| <b>TOTAL ESTATAL</b>               | <b>2.442.646</b> | <b>969.233</b> | <b>1.473.413</b> | <b>375.522</b>  | <b>181.438</b> | <b>194.084</b> | <b>2.067.124</b> | <b>787.795</b> | <b>1.279.329</b> | <b>65,8</b>           | <b>93,5</b>  | <b>61,6</b>  |

\* Relación entre sexos: Número de varones por cada 100 mujeres

Fuente: Elaboración propia a partir de datos del Servicio Público de Empleo Estatal,

ESTADÍSTICA DE DEMANDANTES DE EMPLEO, PUESTOS DE TRABAJO Y COLOCACIONES

febrero 2026

## PARO REGISTRADO POR COMUNIDADES AUTÓNOMAS Y PROVINCIAS JÓVENES DE 16 A 29 AÑOS - AMBOS SEXOS

| Comunidades Autónomas,<br>Provincias | febrero<br>2026 | Variación Mensual<br>enero 2026 |              |               | Variación Anual<br>febrero 2025 |               |                |
|--------------------------------------|-----------------|---------------------------------|--------------|---------------|---------------------------------|---------------|----------------|
|                                      | Dato            | Absoluta                        | Relativa     | Dato          | Absoluta                        | Relativa      | Dato           |
| Almería                              | 7.293           | +55                             | +0,76        | 7.238         | -535                            | -6,83         | 7.828          |
| Cádiz                                | 16.995          | +154                            | +0,91        | 16.841        | -1.754                          | -9,36         | 18.749         |
| Córdoba                              | 8.257           | +45                             | +0,55        | 8.212         | -1.094                          | -11,70        | 9.351          |
| Granada                              | 12.756          | +391                            | +3,16        | 12.365        | -636                            | -4,75         | 13.392         |
| Huelva                               | 5.340           | -170                            | -3,09        | 5.510         | -252                            | -4,51         | 5.592          |
| Jaén                                 | 6.372           | +250                            | +4,08        | 6.122         | -554                            | -8,00         | 6.926          |
| Málaga                               | 16.390          | +157                            | +0,97        | 16.233        | -1.559                          | -8,69         | 17.949         |
| Sevilla                              | 24.096          | +625                            | +2,66        | 23.471        | -1.757                          | -6,80         | 25.853         |
| <b>ANDALUCÍA</b>                     | <b>97.499</b>   | <b>+1.507</b>                   | <b>+1,57</b> | <b>95.992</b> | <b>-8.141</b>                   | <b>-7,71</b>  | <b>105.640</b> |
| Huesca                               | 1.422           | +107                            | +8,14        | 1.315         | +44                             | +3,19         | 1.378          |
| Teruel                               | 835             | -13                             | -1,53        | 848           | -70                             | -7,73         | 905            |
| Zaragoza                             | 7.025           | +240                            | +3,54        | 6.785         | +88                             | +1,27         | 6.937          |
| <b>ARAGÓN</b>                        | <b>9.282</b>    | <b>+334</b>                     | <b>+3,73</b> | <b>8.948</b>  | <b>+62</b>                      | <b>+0,67</b>  | <b>9.220</b>   |
| <b>ASTURIAS, PRINCIPADO DE</b>       | <b>7.635</b>    | <b>-11</b>                      | <b>-0,14</b> | <b>7.646</b>  | <b>-282</b>                     | <b>-3,56</b>  | <b>7.917</b>   |
| <b>BALEARS, ILLES</b>                | <b>5.629</b>    | <b>-247</b>                     | <b>-4,20</b> | <b>5.876</b>  | <b>-233</b>                     | <b>-3,97</b>  | <b>5.862</b>   |
| Las Palmas                           | 9.417           | +74                             | +0,79        | 9.343         | -1.180                          | -11,14        | 10.597         |
| Santa Cruz de Tenerife               | 8.668           | +297                            | +3,55        | 8.371         | -1.015                          | -10,48        | 9.683          |
| <b>CANARIAS</b>                      | <b>18.085</b>   | <b>+371</b>                     | <b>+2,09</b> | <b>17.714</b> | <b>-2.195</b>                   | <b>-10,82</b> | <b>20.280</b>  |
| <b>CANTABRIA</b>                     | <b>4.530</b>    | <b>+210</b>                     | <b>+4,86</b> | <b>4.320</b>  | <b>+249</b>                     | <b>+5,82</b>  | <b>4.281</b>   |
| Albacete                             | 3.333           | +81                             | +2,49        | 3.252         | -242                            | -6,77         | 3.575          |
| Ciudad Real                          | 5.006           | +193                            | +4,01        | 4.813         | -413                            | -7,62         | 5.419          |
| Cuenca                               | 1.542           | +19                             | +1,25        | 1.523         | +1                              | +0,06         | 1.541          |
| Guadalajara                          | 2.017           | +176                            | +9,56        | 1.841         | +48                             | +2,44         | 1.969          |
| Toledo                               | 6.537           | +278                            | +4,44        | 6.259         | -279                            | -4,09         | 6.816          |
| <b>CASTILLA-LA MANCHA</b>            | <b>18.435</b>   | <b>+747</b>                     | <b>+4,22</b> | <b>17.688</b> | <b>-885</b>                     | <b>-4,58</b>  | <b>19.320</b>  |
| Ávila                                | 1.164           | +38                             | +3,37        | 1.126         | -120                            | -9,35         | 1.284          |
| Burgos                               | 2.166           | +97                             | +4,69        | 2.069         | -89                             | -3,95         | 2.255          |
| León                                 | 3.044           | -20                             | -0,65        | 3.064         | -231                            | -7,05         | 3.275          |
| Palencia                             | 1.171           | +82                             | +7,53        | 1.089         | +24                             | +2,09         | 1.147          |
| Salamanca                            | 3.034           | +108                            | +3,69        | 2.926         | -87                             | -2,79         | 3.121          |
| Segovia                              | 798             | +26                             | +3,37        | 772           | +2                              | +0,25         | 796            |
| Soria                                | 551             | +62                             | +12,68       | 489           | -26                             | -4,51         | 577            |
| Valladolid                           | 3.882           | +200                            | +5,43        | 3.682         | +78                             | +2,05         | 3.804          |
| Zamora                               | 1.285           | +33                             | +2,64        | 1.252         | +15                             | +1,18         | 1.270          |
| <b>CASTILLA Y LEÓN</b>               | <b>17.095</b>   | <b>+626</b>                     | <b>+3,80</b> | <b>16.469</b> | <b>-434</b>                     | <b>-2,48</b>  | <b>17.529</b>  |
| Barcelona                            | 33.918          | +1.474                          | +4,54        | 32.444        | +1.469                          | +4,53         | 32.449         |
| Girona                               | 4.601           | +58                             | +1,28        | 4.543         | -41                             | -0,88         | 4.642          |
| Lleida                               | 2.871           | +150                            | +5,51        | 2.721         | +190                            | +7,09         | 2.681          |
| Tarragona                            | 6.032           | +53                             | +0,89        | 5.979         | +332                            | +5,82         | 5.700          |
| <b>CATALUÑA</b>                      | <b>47.422</b>   | <b>+1.735</b>                   | <b>+3,80</b> | <b>45.687</b> | <b>+1.950</b>                   | <b>+4,29</b>  | <b>45.472</b>  |

febrero 2026

## PARO REGISTRADO POR COMUNIDADES AUTÓNOMAS Y PROVINCIAS JÓVENES DE 16 A 29 AÑOS - AMBOS SEXOS

| Comunidades Autónomas,<br>Provincias | febrero<br>2026 | Variación Mensual<br>enero 2026 |              |                | Variación Anual<br>febrero 2025 |               |                |
|--------------------------------------|-----------------|---------------------------------|--------------|----------------|---------------------------------|---------------|----------------|
|                                      | Dato            | Absoluta                        | Relativa     | Dato           | Absoluta                        | Relativa      | Dato           |
| Alicante-Alacant                     | 14.581          | +226                            | +1,57        | 14.355         | -867                            | -5,61         | 15.448         |
| Castellón-Castelló                   | 4.581           | +118                            | +2,64        | 4.463          | -285                            | -5,86         | 4.866          |
| Valencia-València                    | 19.515          | +417                            | +2,18        | 19.098         | -2.035                          | -9,44         | 21.550         |
| <b>COMUNITAT VALENCIANA</b>          | <b>38.677</b>   | <b>+761</b>                     | <b>+2,01</b> | <b>37.916</b>  | <b>-3.187</b>                   | <b>-7,61</b>  | <b>41.864</b>  |
| Badajoz                              | 7.215           | +168                            | +2,38        | 7.047          | -419                            | -5,49         | 7.634          |
| Cáceres                              | 3.946           | +143                            | +3,76        | 3.803          | -182                            | -4,41         | 4.128          |
| <b>EXTREMADURA</b>                   | <b>11.161</b>   | <b>+311</b>                     | <b>+2,87</b> | <b>10.850</b>  | <b>-601</b>                     | <b>-5,11</b>  | <b>11.762</b>  |
| A Coruña                             | 5.616           | +130                            | +2,37        | 5.486          | -1                              | -0,02         | 5.617          |
| Lugo                                 | 1.593           | +48                             | +3,11        | 1.545          | +46                             | +2,97         | 1.547          |
| Ourense                              | 1.824           | +62                             | +3,52        | 1.762          | +87                             | +5,01         | 1.737          |
| Pontevedra                           | 5.347           | +174                            | +3,36        | 5.173          | +191                            | +3,70         | 5.156          |
| <b>GALICIA</b>                       | <b>14.380</b>   | <b>+414</b>                     | <b>+2,96</b> | <b>13.966</b>  | <b>+323</b>                     | <b>+2,30</b>  | <b>14.057</b>  |
| <b>MADRID, COMUNIDAD DE</b>          | <b>42.834</b>   | <b>+2.407</b>                   | <b>+5,95</b> | <b>40.427</b>  | <b>+156</b>                     | <b>+0,37</b>  | <b>42.678</b>  |
| <b>MURCIA, REGIÓN DE</b>             | <b>14.166</b>   | <b>+435</b>                     | <b>+3,17</b> | <b>13.731</b>  | <b>-784</b>                     | <b>-5,24</b>  | <b>14.950</b>  |
| <b>NAVARRA, COM. FORAL DE</b>        | <b>5.341</b>    | <b>+138</b>                     | <b>+2,65</b> | <b>5.203</b>   | <b>-345</b>                     | <b>-6,07</b>  | <b>5.686</b>   |
| Araba/Álava                          | 2.972           | +0                              | +0,00        | 2.972          | -159                            | -5,08         | 3.131          |
| Bizkaia                              | 10.192          | -47                             | -0,46        | 10.239         | -219                            | -2,10         | 10.411         |
| Gipuzkoa                             | 5.011           | +27                             | +0,54        | 4.984          | +11                             | +0,22         | 5.000          |
| <b>PAÍS VASCO</b>                    | <b>18.175</b>   | <b>-20</b>                      | <b>-0,11</b> | <b>18.195</b>  | <b>-367</b>                     | <b>-1,98</b>  | <b>18.542</b>  |
| <b>RIOJA, LA</b>                     | <b>1.932</b>    | <b>+38</b>                      | <b>+2,01</b> | <b>1.894</b>   | <b>-25</b>                      | <b>-1,28</b>  | <b>1.957</b>   |
| <b>CEUTA</b>                         | <b>1.709</b>    | <b>-27</b>                      | <b>-1,56</b> | <b>1.736</b>   | <b>-123</b>                     | <b>-6,71</b>  | <b>1.832</b>   |
| <b>MELILLA</b>                       | <b>1.535</b>    | <b>-24</b>                      | <b>-1,54</b> | <b>1.559</b>   | <b>-371</b>                     | <b>-19,46</b> | <b>1.906</b>   |
| <b>TOTAL ESTATAL</b>                 | <b>375.522</b>  | <b>+9.705</b>                   | <b>+2,65</b> | <b>365.817</b> | <b>-15.233</b>                  | <b>-3,90</b>  | <b>390.755</b> |

Fuente: Elaboración propia a partir de datos del Servicio Público de Empleo Estatal,

ESTADÍSTICA DE DEMANDANTES DE EMPLEO, PUESTOS DE TRABAJO Y COLOCACIONES

febrero 2026

## PARO REGISTRADO POR COMUNIDADES AUTÓNOMAS Y PROVINCIAS JÓVENES DE 16 A 29 AÑOS - MUJERES

| Comunidades Autónomas,<br>Provincias | febrero<br>2026 | Variación Mensual<br>enero 2026 |              |               | Variación Anual<br>febrero 2025 |               |               |
|--------------------------------------|-----------------|---------------------------------|--------------|---------------|---------------------------------|---------------|---------------|
|                                      | Dato            | Absoluta                        | Relativa     | Dato          | Absoluta                        | Relativa      | Dato          |
| Almería                              | 3.676           | +11                             | +0,30        | 3.665         | -283                            | -7,15         | 3.959         |
| Cádiz                                | 9.021           | +183                            | +2,07        | 8.838         | -987                            | -9,86         | 10.008        |
| Córdoba                              | 4.533           | +47                             | +1,05        | 4.486         | -739                            | -14,02        | 5.272         |
| Granada                              | 6.865           | +147                            | +2,19        | 6.718         | -448                            | -6,13         | 7.313         |
| Huelva                               | 2.635           | -88                             | -3,23        | 2.723         | -194                            | -6,86         | 2.829         |
| Jaén                                 | 3.876           | +101                            | +2,68        | 3.775         | -318                            | -7,58         | 4.194         |
| Málaga                               | 8.317           | +72                             | +0,87        | 8.245         | -853                            | -9,30         | 9.170         |
| Sevilla                              | 12.651          | +373                            | +3,04        | 12.278        | -1.159                          | -8,39         | 13.810        |
| <b>ANDALUCÍA</b>                     | <b>51.574</b>   | <b>+846</b>                     | <b>+1,67</b> | <b>50.728</b> | <b>-4.981</b>                   | <b>-8,81</b>  | <b>56.555</b> |
| Huesca                               | 707             | +30                             | +4,43        | 677           | +13                             | +1,87         | 694           |
| Teruel                               | 379             | -14                             | -3,56        | 393           | -39                             | -9,33         | 418           |
| Zaragoza                             | 3.598           | +127                            | +3,66        | 3.471         | +43                             | +1,21         | 3.555         |
| <b>ARAGÓN</b>                        | <b>4.684</b>    | <b>+143</b>                     | <b>+3,15</b> | <b>4.541</b>  | <b>+17</b>                      | <b>+0,36</b>  | <b>4.667</b>  |
| <b>ASTURIAS, PRINCIPADO DE</b>       | <b>3.670</b>    | <b>-33</b>                      | <b>-0,89</b> | <b>3.703</b>  | <b>-320</b>                     | <b>-8,02</b>  | <b>3.990</b>  |
| <b>BALEARS, ILLES</b>                | <b>2.757</b>    | <b>-89</b>                      | <b>-3,13</b> | <b>2.846</b>  | <b>-117</b>                     | <b>-4,07</b>  | <b>2.874</b>  |
| Las Palmas                           | 4.769           | +139                            | +3,00        | 4.630         | -614                            | -11,41        | 5.383         |
| Santa Cruz de Tenerife               | 4.474           | +158                            | +3,66        | 4.316         | -602                            | -11,86        | 5.076         |
| <b>CANARIAS</b>                      | <b>9.243</b>    | <b>+297</b>                     | <b>+3,32</b> | <b>8.946</b>  | <b>-1.216</b>                   | <b>-11,63</b> | <b>10.459</b> |
| <b>CANTABRIA</b>                     | <b>2.210</b>    | <b>+110</b>                     | <b>+5,24</b> | <b>2.100</b>  | <b>+69</b>                      | <b>+3,22</b>  | <b>2.141</b>  |
| Albacete                             | 1.810           | +83                             | +4,81        | 1.727         | -174                            | -8,77         | 1.984         |
| Ciudad Real                          | 2.830           | +133                            | +4,93        | 2.697         | -281                            | -9,03         | 3.111         |
| Cuenca                               | 779             | -19                             | -2,38        | 798           | -2                              | -0,26         | 781           |
| Guadalajara                          | 988             | +96                             | +10,76       | 892           | +1                              | +0,10         | 987           |
| Toledo                               | 3.461           | +171                            | +5,20        | 3.290         | -238                            | -6,43         | 3.699         |
| <b>CASTILLA-LA MANCHA</b>            | <b>9.868</b>    | <b>+464</b>                     | <b>+4,93</b> | <b>9.404</b>  | <b>-694</b>                     | <b>-6,57</b>  | <b>10.562</b> |
| Ávila                                | 588             | +12                             | +2,08        | 576           | -79                             | -11,84        | 667           |
| Burgos                               | 1.060           | +60                             | +6,00        | 1.000         | -31                             | -2,84         | 1.091         |
| León                                 | 1.520           | +22                             | +1,47        | 1.498         | -115                            | -7,03         | 1.635         |
| Palencia                             | 619             | +40                             | +6,91        | 579           | -5                              | -0,80         | 624           |
| Salamanca                            | 1.576           | +77                             | +5,14        | 1.499         | -21                             | -1,31         | 1.597         |
| Segovia                              | 379             | +14                             | +3,84        | 365           | -3                              | -0,79         | 382           |
| Soria                                | 257             | +35                             | +15,77       | 222           | -6                              | -2,28         | 263           |
| Valladolid                           | 2.067           | +149                            | +7,77        | 1.918         | +11                             | +0,54         | 2.056         |
| Zamora                               | 673             | +1                              | +0,15        | 672           | +5                              | +0,75         | 668           |
| <b>CASTILLA Y LEÓN</b>               | <b>8.739</b>    | <b>+410</b>                     | <b>+4,92</b> | <b>8.329</b>  | <b>-244</b>                     | <b>-2,72</b>  | <b>8.983</b>  |
| Barcelona                            | 16.725          | +575                            | +3,56        | 16.150        | +736                            | +4,60         | 15.989        |
| Girona                               | 2.258           | +40                             | +1,80        | 2.218         | -47                             | -2,04         | 2.305         |
| Lleida                               | 1.459           | +97                             | +7,12        | 1.362         | +104                            | +7,68         | 1.355         |
| Tarragona                            | 3.099           | +58                             | +1,91        | 3.041         | +121                            | +4,06         | 2.978         |
| <b>CATALUÑA</b>                      | <b>23.541</b>   | <b>+770</b>                     | <b>+3,38</b> | <b>22.771</b> | <b>+914</b>                     | <b>+4,04</b>  | <b>22.627</b> |

febrero 2026

## PARO REGISTRADO POR COMUNIDADES AUTÓNOMAS Y PROVINCIAS JÓVENES DE 16 A 29 AÑOS - MUJERES

| Comunidades Autónomas,<br>Provincias | febrero<br>2026 | Variación Mensual<br>enero 2026 |              |                | Variación Anual<br>febrero 2025 |               |                |
|--------------------------------------|-----------------|---------------------------------|--------------|----------------|---------------------------------|---------------|----------------|
|                                      | Dato            | Absoluta                        | Relativa     | Dato           | Absoluta                        | Relativa      | Dato           |
| Alicante-Alacant                     | 7.637           | +209                            | +2,81        | 7.428          | -443                            | -5,48         | 8.080          |
| Castellón-Castelló                   | 2.363           | +44                             | +1,90        | 2.319          | -199                            | -7,77         | 2.562          |
| Valencia-València                    | 10.230          | +225                            | +2,25        | 10.005         | -1.057                          | -9,36         | 11.287         |
| <b>COMUNITAT VALENCIANA</b>          | <b>20.230</b>   | <b>+478</b>                     | <b>+2,42</b> | <b>19.752</b>  | <b>-1.699</b>                   | <b>-7,75</b>  | <b>21.929</b>  |
| Badajoz                              | 4.105           | +145                            | +3,66        | 3.960          | -211                            | -4,89         | 4.316          |
| Cáceres                              | 2.131           | +68                             | +3,30        | 2.063          | -161                            | -7,02         | 2.292          |
| <b>EXTREMADURA</b>                   | <b>6.236</b>    | <b>+213</b>                     | <b>+3,54</b> | <b>6.023</b>   | <b>-372</b>                     | <b>-5,63</b>  | <b>6.608</b>   |
| A Coruña                             | 2.882           | +62                             | +2,20        | 2.820          | +58                             | +2,05         | 2.824          |
| Lugo                                 | 840             | +24                             | +2,94        | 816            | +33                             | +4,09         | 807            |
| Ourense                              | 952             | +23                             | +2,48        | 929            | +88                             | +10,19        | 864            |
| Pontevedra                           | 2.632           | +62                             | +2,41        | 2.570          | +61                             | +2,37         | 2.571          |
| <b>GALICIA</b>                       | <b>7.306</b>    | <b>+171</b>                     | <b>+2,40</b> | <b>7.135</b>   | <b>+240</b>                     | <b>+3,40</b>  | <b>7.066</b>   |
| <b>MADRID, COMUNIDAD DE</b>          | <b>21.376</b>   | <b>+1.141</b>                   | <b>+5,64</b> | <b>20.235</b>  | <b>-167</b>                     | <b>-0,78</b>  | <b>21.543</b>  |
| <b>MURCIA, REGIÓN DE</b>             | <b>7.590</b>    | <b>+322</b>                     | <b>+4,43</b> | <b>7.268</b>   | <b>-426</b>                     | <b>-5,31</b>  | <b>8.016</b>   |
| <b>NAVARRA, COM. FORAL DE</b>        | <b>2.852</b>    | <b>+94</b>                      | <b>+3,41</b> | <b>2.758</b>   | <b>-271</b>                     | <b>-8,68</b>  | <b>3.123</b>   |
| Araba/Álava                          | 1.566           | -13                             | -0,82        | 1.579          | -110                            | -6,56         | 1.676          |
| Bizkaia                              | 5.229           | +51                             | +0,98        | 5.178          | +33                             | +0,64         | 5.196          |
| Gipuzkoa                             | 2.548           | +18                             | +0,71        | 2.530          | -39                             | -1,51         | 2.587          |
| <b>PAÍS VASCO</b>                    | <b>9.343</b>    | <b>+56</b>                      | <b>+0,60</b> | <b>9.287</b>   | <b>-116</b>                     | <b>-1,23</b>  | <b>9.459</b>   |
| <b>RIOJA, LA</b>                     | <b>987</b>      | <b>+28</b>                      | <b>+2,92</b> | <b>959</b>     | <b>-34</b>                      | <b>-3,33</b>  | <b>1.021</b>   |
| <b>CEUTA</b>                         | <b>993</b>      | <b>-8</b>                       | <b>-0,80</b> | <b>1.001</b>   | <b>-12</b>                      | <b>-1,19</b>  | <b>1.005</b>   |
| <b>MELILLA</b>                       | <b>885</b>      | <b>-28</b>                      | <b>-3,07</b> | <b>913</b>     | <b>-238</b>                     | <b>-21,19</b> | <b>1.123</b>   |
| <b>TOTAL ESTATAL</b>                 | <b>194.084</b>  | <b>+5.385</b>                   | <b>+2,85</b> | <b>188.699</b> | <b>-9.667</b>                   | <b>-4,74</b>  | <b>203.751</b> |

Fuente: Elaboración propia a partir de datos del Servicio Público de Empleo Estatal,

ESTADÍSTICA DE DEMANDANTES DE EMPLEO, PUESTOS DE TRABAJO Y COLOCACIONES

febrero 2026

**PARO REGISTRADO POR COMUNIDADES AUTÓNOMAS Y PROVINCIAS  
JÓVENES DE 16 A 29 AÑOS - VARONES**

| Comunidades Autónomas,<br>Provincias | febrero<br>2026 | Variación Mensual<br>enero 2026 |              |               | Variación Anual<br>febrero 2025 |              |               |
|--------------------------------------|-----------------|---------------------------------|--------------|---------------|---------------------------------|--------------|---------------|
|                                      | Dato            | Absoluta                        | Relativa     | Dato          | Absoluta                        | Relativa     | Dato          |
| Almería                              | 3.617           | +44                             | +1,23        | 3.573         | -252                            | -6,51        | 3.869         |
| Cádiz                                | 7.974           | -29                             | -0,36        | 8.003         | -767                            | -8,77        | 8.741         |
| Córdoba                              | 3.724           | -2                              | -0,05        | 3.726         | -355                            | -8,70        | 4.079         |
| Granada                              | 5.891           | +244                            | +4,32        | 5.647         | -188                            | -3,09        | 6.079         |
| Huelva                               | 2.705           | -82                             | -2,94        | 2.787         | -58                             | -2,10        | 2.763         |
| Jaén                                 | 2.496           | +149                            | +6,35        | 2.347         | -236                            | -8,64        | 2.732         |
| Málaga                               | 8.073           | +85                             | +1,06        | 7.988         | -706                            | -8,04        | 8.779         |
| Sevilla                              | 11.445          | +252                            | +2,25        | 11.193        | -598                            | -4,97        | 12.043        |
| <b>ANDALUCÍA</b>                     | <b>45.925</b>   | <b>+661</b>                     | <b>+1,46</b> | <b>45.264</b> | <b>-3.160</b>                   | <b>-6,44</b> | <b>49.085</b> |
| Huesca                               | 715             | +77                             | +12,07       | 638           | +31                             | +4,53        | 684           |
| Teruel                               | 456             | +1                              | +0,22        | 455           | -31                             | -6,37        | 487           |
| Zaragoza                             | 3.427           | +113                            | +3,41        | 3.314         | +45                             | +1,33        | 3.382         |
| <b>ARAGÓN</b>                        | <b>4.598</b>    | <b>+191</b>                     | <b>+4,33</b> | <b>4.407</b>  | <b>+45</b>                      | <b>+0,99</b> | <b>4.553</b>  |
| <b>ASTURIAS, PRINCIPADO DE</b>       | <b>3.965</b>    | <b>+22</b>                      | <b>+0,56</b> | <b>3.943</b>  | <b>+38</b>                      | <b>+0,97</b> | <b>3.927</b>  |
| <b>BALEARS, ILLES</b>                | <b>2.872</b>    | <b>-158</b>                     | <b>-5,21</b> | <b>3.030</b>  | <b>-116</b>                     | <b>-3,88</b> | <b>2.988</b>  |
| Las Palmas                           | 4.648           | -65                             | -1,38        | 4.713         | -566                            | -10,86       | 5.214         |
| Santa Cruz de Tenerife               | 4.194           | +139                            | +3,43        | 4.055         | -413                            | -8,96        | 4.607         |
| <b>CANARIAS</b>                      | <b>8.842</b>    | <b>+74</b>                      | <b>+0,84</b> | <b>8.768</b>  | <b>-979</b>                     | <b>-9,97</b> | <b>9.821</b>  |
| <b>CANTABRIA</b>                     | <b>2.320</b>    | <b>+100</b>                     | <b>+4,50</b> | <b>2.220</b>  | <b>+180</b>                     | <b>+8,41</b> | <b>2.140</b>  |
| Albacete                             | 1.523           | -2                              | -0,13        | 1.525         | -68                             | -4,27        | 1.591         |
| Ciudad Real                          | 2.176           | +60                             | +2,84        | 2.116         | -132                            | -5,72        | 2.308         |
| Cuenca                               | 763             | +38                             | +5,24        | 725           | +3                              | +0,39        | 760           |
| Guadalajara                          | 1.029           | +80                             | +8,43        | 949           | +47                             | +4,79        | 982           |
| Toledo                               | 3.076           | +107                            | +3,60        | 2.969         | -41                             | -1,32        | 3.117         |
| <b>CASTILLA-LA MANCHA</b>            | <b>8.567</b>    | <b>+283</b>                     | <b>+3,42</b> | <b>8.284</b>  | <b>-191</b>                     | <b>-2,18</b> | <b>8.758</b>  |
| Ávila                                | 576             | +26                             | +4,73        | 550           | -41                             | -6,65        | 617           |
| Burgos                               | 1.106           | +37                             | +3,46        | 1.069         | -58                             | -4,98        | 1.164         |
| León                                 | 1.524           | -42                             | -2,68        | 1.566         | -116                            | -7,07        | 1.640         |
| Palencia                             | 552             | +42                             | +8,24        | 510           | +29                             | +5,54        | 523           |
| Salamanca                            | 1.458           | +31                             | +2,17        | 1.427         | -66                             | -4,33        | 1.524         |
| Segovia                              | 419             | +12                             | +2,95        | 407           | +5                              | +1,21        | 414           |
| Soria                                | 294             | +27                             | +10,11       | 267           | -20                             | -6,37        | 314           |
| Valladolid                           | 1.815           | +51                             | +2,89        | 1.764         | +67                             | +3,83        | 1.748         |
| Zamora                               | 612             | +32                             | +5,52        | 580           | +10                             | +1,66        | 602           |
| <b>CASTILLA Y LEÓN</b>               | <b>8.356</b>    | <b>+216</b>                     | <b>+2,65</b> | <b>8.140</b>  | <b>-190</b>                     | <b>-2,22</b> | <b>8.546</b>  |
| Barcelona                            | 17.193          | +899                            | +5,52        | 16.294        | +733                            | +4,45        | 16.460        |
| Girona                               | 2.343           | +18                             | +0,77        | 2.325         | +6                              | +0,26        | 2.337         |
| Lleida                               | 1.412           | +53                             | +3,90        | 1.359         | +86                             | +6,49        | 1.326         |
| Tarragona                            | 2.933           | -5                              | -0,17        | 2.938         | +211                            | +7,75        | 2.722         |
| <b>CATALUÑA</b>                      | <b>23.881</b>   | <b>+965</b>                     | <b>+4,21</b> | <b>22.916</b> | <b>+1.036</b>                   | <b>+4,53</b> | <b>22.845</b> |

febrero 2026

**PARO REGISTRADO POR COMUNIDADES AUTÓNOMAS Y PROVINCIAS  
JÓVENES DE 16 A 29 AÑOS - VARONES**

| Comunidades Autónomas,<br>Provincias | febrero<br>2026 | Variación Mensual<br>enero 2026 |              |                | Variación Anual<br>febrero 2025 |               |                |
|--------------------------------------|-----------------|---------------------------------|--------------|----------------|---------------------------------|---------------|----------------|
|                                      | Dato            | Absoluta                        | Relativa     | Dato           | Absoluta                        | Relativa      | Dato           |
| Alicante-Alacant                     | 6.944           | +17                             | +0,25        | 6.927          | -424                            | -5,75         | 7.368          |
| Castellón-Castelló                   | 2.218           | +74                             | +3,45        | 2.144          | -86                             | -3,73         | 2.304          |
| Valencia-València                    | 9.285           | +192                            | +2,11        | 9.093          | -978                            | -9,53         | 10.263         |
| <b>COMUNITAT VALENCIANA</b>          | <b>18.447</b>   | <b>+283</b>                     | <b>+1,56</b> | <b>18.164</b>  | <b>-1.488</b>                   | <b>-7,46</b>  | <b>19.935</b>  |
| Badajoz                              | 3.110           | +23                             | +0,75        | 3.087          | -208                            | -6,27         | 3.318          |
| Cáceres                              | 1.815           | +75                             | +4,31        | 1.740          | -21                             | -1,14         | 1.836          |
| <b>EXTREMADURA</b>                   | <b>4.925</b>    | <b>+98</b>                      | <b>+2,03</b> | <b>4.827</b>   | <b>-229</b>                     | <b>-4,44</b>  | <b>5.154</b>   |
| A Coruña                             | 2.734           | +68                             | +2,55        | 2.666          | -59                             | -2,11         | 2.793          |
| Lugo                                 | 753             | +24                             | +3,29        | 729            | +13                             | +1,76         | 740            |
| Ourense                              | 872             | +39                             | +4,68        | 833            | -1                              | -0,11         | 873            |
| Pontevedra                           | 2.715           | +112                            | +4,30        | 2.603          | +130                            | +5,03         | 2.585          |
| <b>GALICIA</b>                       | <b>7.074</b>    | <b>+243</b>                     | <b>+3,56</b> | <b>6.831</b>   | <b>+83</b>                      | <b>+1,19</b>  | <b>6.991</b>   |
| <b>MADRID, COMUNIDAD DE</b>          | <b>21.458</b>   | <b>+1.266</b>                   | <b>+6,27</b> | <b>20.192</b>  | <b>+323</b>                     | <b>+1,53</b>  | <b>21.135</b>  |
| <b>MURCIA, REGIÓN DE</b>             | <b>6.576</b>    | <b>+113</b>                     | <b>+1,75</b> | <b>6.463</b>   | <b>-358</b>                     | <b>-5,16</b>  | <b>6.934</b>   |
| <b>NAVARRA, COM. FORAL DE</b>        | <b>2.489</b>    | <b>+44</b>                      | <b>+1,80</b> | <b>2.445</b>   | <b>-74</b>                      | <b>-2,89</b>  | <b>2.563</b>   |
| Araba/Álava                          | 1.406           | +13                             | +0,93        | 1.393          | -49                             | -3,37         | 1.455          |
| Bizkaia                              | 4.963           | -98                             | -1,94        | 5.061          | -252                            | -4,83         | 5.215          |
| Gipuzkoa                             | 2.463           | +9                              | +0,37        | 2.454          | +50                             | +2,07         | 2.413          |
| <b>PAÍS VASCO</b>                    | <b>8.832</b>    | <b>-76</b>                      | <b>-0,85</b> | <b>8.908</b>   | <b>-251</b>                     | <b>-2,76</b>  | <b>9.083</b>   |
| <b>RIOJA, LA</b>                     | <b>945</b>      | <b>+10</b>                      | <b>+1,07</b> | <b>935</b>     | <b>+9</b>                       | <b>+0,96</b>  | <b>936</b>     |
| <b>CEUTA</b>                         | <b>716</b>      | <b>-19</b>                      | <b>-2,59</b> | <b>735</b>     | <b>-111</b>                     | <b>-13,42</b> | <b>827</b>     |
| <b>MELILLA</b>                       | <b>650</b>      | <b>+4</b>                       | <b>+0,62</b> | <b>646</b>     | <b>-133</b>                     | <b>-16,99</b> | <b>783</b>     |
| <b>TOTAL ESTATAL</b>                 | <b>181.438</b>  | <b>+4.320</b>                   | <b>+2,44</b> | <b>177.118</b> | <b>-5.566</b>                   | <b>-2,98</b>  | <b>187.004</b> |

Fuente: Elaboración propia a partir de datos del Servicio Público de Empleo Estatal,

ESTADÍSTICA DE DEMANDANTES DE EMPLEO, PUESTOS DE TRABAJO Y COLOCACIONES

febrero 2026

## DISTRIBUCIÓN DEL PARO REGISTRADO

### SEGÚN ESTUDIOS TERMINADOS, SEXO Y GRUPOS DE EDADES JÓVENES

| Sexo y<br>Estudios Terminados | TOTAL<br>16y+años | TOTAL<br>16-29 | TOTAL<br>16-24 | Grupos de Edades |         |         |
|-------------------------------|-------------------|----------------|----------------|------------------|---------|---------|
|                               |                   |                |                | 16-19            | 20-24   | 25-29   |
| <b>AMBOS SEXOS</b>            |                   |                |                |                  |         |         |
| TOTAL                         | 2.442.646         | 375.522        | 189.408        | 49.961           | 139.447 | 186.114 |
| Sin Estudios                  | 1,92%             | 2,03%          | 2,17%          | 2,53%            | 2,04%   | 1,90%   |
| <i>ESTUDIOS PRIMARIOS</i>     |                   |                |                |                  |         |         |
| - Incompletos                 | 11,76%            | 11,24%         | 12,06%         | 14,68%           | 11,12%  | 10,40%  |
| - Completos                   | 10,22%            | 11,54%         | 12,39%         | 15,54%           | 11,27%  | 10,67%  |
| <i>ESTUDIOS SECUNDARIOS</i>   |                   |                |                |                  |         |         |
| - Programas FP                | 8,19%             | 8,41%          | 9,08%          | 6,84%            | 9,89%   | 7,73%   |
| - Educación General           | 50,94%            | 46,64%         | 50,64%         | 60,12%           | 47,24%  | 42,56%  |
| <i>EST. POSTSECUNDARIOS</i>   |                   |                |                |                  |         |         |
| - Técnico Prof. Superior      | 7,21%             | 9,63%          | 8,46%          | 0,16%            | 11,44%  | 10,82%  |
| - Primer ciclo                | 2,27%             | 0,09%          | 0,06%          | 0,01%            | 0,08%   | 0,12%   |
| - Segundo y tercer ciclo      | 7,38%             | 10,25%         | 4,97%          | 0,06%            | 6,73%   | 15,62%  |
| - Otros                       | 0,12%             | 0,17%          | 0,16%          | 0,054%           | 0,20%   | 0,18%   |
| <b>VARONES</b>                |                   |                |                |                  |         |         |
| TOTAL                         | 969.233           | 181.438        | 99.759         | 29.620           | 70.139  | 81.679  |
| Sin Estudios                  | 1,77%             | 2,04%          | 2,24%          | 2,67%            | 2,06%   | 1,79%   |
| <i>ESTUDIOS PRIMARIOS</i>     |                   |                |                |                  |         |         |
| - Incompletos                 | 12,29%            | 11,47%         | 12,47%         | 15,54%           | 11,17%  | 10,24%  |
| - Completos                   | 10,95%            | 11,94%         | 12,89%         | 15,93%           | 11,60%  | 10,79%  |
| <i>ESTUDIOS SECUNDARIOS</i>   |                   |                |                |                  |         |         |
| - Programas FP                | 6,88%             | 8,48%          | 8,84%          | 5,76%            | 10,14%  | 8,04%   |
| - Educación General           | 53,31%            | 48,71%         | 52,06%         | 59,83%           | 48,78%  | 44,63%  |
| <i>EST. POSTSECUNDARIOS</i>   |                   |                |                |                  |         |         |
| - Técnico Prof. Superior      | 6,80%             | 9,86%          | 8,30%          | 0,15%            | 11,74%  | 11,76%  |
| - Primer ciclo                | 1,54%             | 0,07%          | 0,04%          | 0,01%            | 0,06%   | 0,10%   |
| - Segundo y tercer ciclo      | 6,34%             | 7,27%          | 3,01%          | 0,06%            | 4,25%   | 12,48%  |
| - Otros                       | 0,11%             | 0,16%          | 0,16%          | 0,061%           | 0,20%   | 0,17%   |
| <b>MUJERES</b>                |                   |                |                |                  |         |         |
| TOTAL                         | 1.473.413         | 194.084        | 89.649         | 20.341           | 69.308  | 104.435 |
| Sin Estudios                  | 2,02%             | 2,03%          | 2,09%          | 2,33%            | 2,02%   | 1,98%   |
| <i>ESTUDIOS PRIMARIOS</i>     |                   |                |                |                  |         |         |
| - Incompletos                 | 11,41%            | 11,02%         | 11,60%         | 13,43%           | 11,07%  | 10,53%  |
| - Completos                   | 9,74%             | 11,16%         | 11,85%         | 14,98%           | 10,93%  | 10,57%  |
| <i>ESTUDIOS SECUNDARIOS</i>   |                   |                |                |                  |         |         |
| - Programas FP                | 9,04%             | 8,34%          | 9,35%          | 8,42%            | 9,63%   | 7,48%   |
| - Educación General           | 49,39%            | 44,69%         | 49,06%         | 60,55%           | 45,69%  | 40,94%  |
| <i>EST. POSTSECUNDARIOS</i>   |                   |                |                |                  |         |         |
| - Técnico Prof. Superior      | 7,48%             | 9,42%          | 8,64%          | 0,18%            | 11,13%  | 10,09%  |
| - Primer ciclo                | 2,74%             | 0,11%          | 0,07%          | 0,00%            | 0,10%   | 0,14%   |
| - Segundo y tercer ciclo      | 8,06%             | 13,04%         | 7,15%          | 0,07%            | 9,23%   | 18,09%  |
| - Otros                       | 0,12%             | 0,18%          | 0,17%          | 0,04%            | 0,21%   | 0,19%   |

Fuente: Elaboración propia a partir de datos del Servicio Público de Empleo Estatal,

ESTADÍSTICA DE DEMANDANTES DE EMPLEO, PUESTOS DE TRABAJO Y COLOCACIONES

## febrero 2026

### PARO REGISTRADO SEGÚN SEXO Y ESTUDIOS TERMINADOS

### JÓVENES DE 16 A 29 AÑOS

| Sexo y<br>Estudios Terminados | febrero<br>2026 | Variación Mensual<br>enero 2026 |          |         | Variación Anual<br>febrero 2025 |          |         |
|-------------------------------|-----------------|---------------------------------|----------|---------|---------------------------------|----------|---------|
|                               | Dato            | Absoluta                        | Relativa | Dato    | Absoluta                        | Relativa | Dato    |
| <b>AMBOS SEXOS</b>            |                 |                                 |          |         |                                 |          |         |
| TOTAL                         | 375.522         | +9.705                          | +2,65    | 365.817 | -15.233                         | -3,90    | 390.755 |
| Sin Estudios                  | 7.640           | +184                            | +2,47    | 7.456   | -510                            | -6,26    | 8.150   |
| <i>ESTUDIOS PRIMARIOS</i>     |                 |                                 |          |         |                                 |          |         |
| - Incompletos                 | 42.199          | +883                            | +2,14    | 41.316  | -4.154                          | -8,96    | 46.353  |
| - Completos                   | 43.335          | +1.545                          | +3,70    | 41.790  | -1.055                          | -2,38    | 44.390  |
| <i>ESTUDIOS SECUNDARIOS</i>   |                 |                                 |          |         |                                 |          |         |
| - Programas FP                | 31.583          | +1.088                          | +3,57    | 30.495  | -940                            | -2,89    | 32.523  |
| - Educación General           | 175.128         | +5.186                          | +3,05    | 169.942 | -9.694                          | -5,25    | 184.822 |
| <i>EST. POSTSECUNDARIOS</i>   |                 |                                 |          |         |                                 |          |         |
| - Técnico Prof. Superior      | 36.168          | +632                            | +1,78    | 35.536  | +1.909                          | +5,57    | 34.259  |
| - Primer ciclo                | 333             | +3                              | +0,91    | 330     | -9                              | -2,63    | 342     |
| - Segundo y tercer ciclo      | 38.492          | +145                            | +0,38    | 38.347  | -940                            | -2,38    | 39.432  |
| - Otros                       | 644             | +39                             | +6,45    | 605     | +160                            | +33,06   | 484     |
| <b>VARONES</b>                |                 |                                 |          |         |                                 |          |         |
| TOTAL                         | 181.438         | +4.320                          | +2,44    | 177.118 | -5.566                          | -2,98    | 187.004 |
| Sin Estudios                  | 3.700           | +94                             | +2,61    | 3.606   | -314                            | -7,82    | 4.014   |
| <i>ESTUDIOS PRIMARIOS</i>     |                 |                                 |          |         |                                 |          |         |
| - Incompletos                 | 20.803          | +451                            | +2,22    | 20.352  | -1.939                          | -8,53    | 22.742  |
| - Completos                   | 21.671          | +809                            | +3,88    | 20.862  | -486                            | -2,19    | 22.157  |
| <i>ESTUDIOS SECUNDARIOS</i>   |                 |                                 |          |         |                                 |          |         |
| - Programas FP                | 15.388          | +372                            | +2,48    | 15.016  | -12                             | -0,08    | 15.400  |
| - Educación General           | 88.386          | +2.351                          | +2,73    | 86.035  | -4.144                          | -4,48    | 92.530  |
| <i>EST. POSTSECUNDARIOS</i>   |                 |                                 |          |         |                                 |          |         |
| - Técnico Prof. Superior      | 17.886          | +292                            | +1,66    | 17.594  | +1.579                          | +9,68    | 16.307  |
| - Primer ciclo                | 121             | +7                              | +6,14    | 114     | +21                             | +21,00   | 100     |
| - Segundo y tercer ciclo      | 13.189          | -54                             | -0,41    | 13.243  | -371                            | -2,74    | 13.560  |
| - Otros                       | 294             | -2                              | -0,68    | 296     | +100                            | +51,55   | 194     |
| <b>MUJERES</b>                |                 |                                 |          |         |                                 |          |         |
| TOTAL                         | 194.084         | +5.385                          | +2,85    | 188.699 | -9.667                          | -4,74    | 203.751 |
| Sin Estudios                  | 3.940           | +90                             | +2,34    | 3.850   | -196                            | -4,74    | 4.136   |
| <i>ESTUDIOS PRIMARIOS</i>     |                 |                                 |          |         |                                 |          |         |
| - Incompletos                 | 21.396          | +432                            | +2,06    | 20.964  | -2.215                          | -9,38    | 23.611  |
| - Completos                   | 21.664          | +736                            | +3,52    | 20.928  | -569                            | -2,56    | 22.233  |
| <i>ESTUDIOS SECUNDARIOS</i>   |                 |                                 |          |         |                                 |          |         |
| - Programas FP                | 16.195          | +716                            | +4,63    | 15.479  | -928                            | -5,42    | 17.123  |
| - Educación General           | 86.742          | +2.835                          | +3,38    | 83.907  | -5.550                          | -6,01    | 92.292  |
| <i>EST. POSTSECUNDARIOS</i>   |                 |                                 |          |         |                                 |          |         |
| - Técnico Prof. Superior      | 18.282          | +340                            | +1,89    | 17.942  | +330                            | +1,84    | 17.952  |
| - Primer ciclo                | 212             | -4                              | -1,85    | 216     | -30                             | -12,40   | 242     |
| - Segundo y tercer ciclo      | 25.303          | +199                            | +0,79    | 25.104  | -569                            | -2,20    | 25.872  |
| - Otros                       | 350             | +41                             | +13,27   | 309     | +60                             | +20,69   | 290     |

Fuente: Elaboración propia a partir de datos del Servicio Público de Empleo Estatal,

ESTADÍSTICA DE DEMANDANTES DE EMPLEO, PUESTOS DE TRABAJO Y COLOCACIONES

febrero 2026

## DISTRIBUCIÓN DEL PARO REGISTRADO SEGÚN DURACIÓN DE LA DEMANDA, SEXO Y GRUPOS DE EDADES JÓVENES

| Sexo y<br>Duración de la demanda | TOTAL<br>16y+años | TOTAL<br>16-29 | TOTAL<br>16-24 | Grupos de Edades |         |         |
|----------------------------------|-------------------|----------------|----------------|------------------|---------|---------|
|                                  |                   |                |                | 16-19            | 20-24   | 25-29   |
| <b>AMBOS SEXOS</b>               |                   |                |                |                  |         |         |
| TOTAL                            | 2.442.646         | 375.522        | 189.408        | 49.961           | 139.447 | 186.114 |
| Menor o igual a 7 días           | 2,61%             | 5,43%          | 6,31%          | 7,49%            | 5,89%   | 4,53%   |
| Entre 7 y 15 días                | 2,56%             | 5,24%          | 6,07%          | 6,97%            | 5,75%   | 4,40%   |
| Entre 15 y 30 días               | 5,76%             | 11,56%         | 13,02%         | 14,68%           | 12,42%  | 10,07%  |
| Entre 1 y 3 meses                | 16,44%            | 29,71%         | 32,01%         | 33,98%           | 31,30%  | 27,37%  |
| Entre 3 y 6 meses                | 14,44%            | 20,65%         | 20,69%         | 19,46%           | 21,12%  | 20,60%  |
| Entre 6 y 9 meses                | 8,01%             | 8,19%          | 7,27%          | 7,12%            | 7,33%   | 9,13%   |
| Entre 9 y 12 meses               | 5,38%             | 4,09%          | 3,23%          | 3,18%            | 3,25%   | 4,97%   |
| Entre 12 y 18 meses              | 8,64%             | 5,45%          | 4,36%          | 3,98%            | 4,49%   | 6,56%   |
| Entre 18 y 24 meses              | 5,53%             | 2,63%          | 2,14%          | 1,61%            | 2,33%   | 3,14%   |
| Más de 24 meses                  | 30,63%            | 7,05%          | 4,90%          | 1,54%            | 6,11%   | 9,23%   |
| <b>VARONES</b>                   |                   |                |                |                  |         |         |
| TOTAL                            | 969.233           | 181.438        | 99.759         | 29.620           | 70.139  | 81.679  |
| Menor o igual a 7 días           | 3,00%             | 5,73%          | 6,47%          | 7,68%            | 5,96%   | 4,82%   |
| Entre 7 y 15 días                | 2,95%             | 5,56%          | 6,24%          | 6,93%            | 5,95%   | 4,72%   |
| Entre 15 y 30 días               | 6,55%             | 12,07%         | 13,25%         | 14,99%           | 12,52%  | 10,62%  |
| Entre 1 y 3 meses                | 18,35%            | 30,84%         | 32,77%         | 34,55%           | 32,01%  | 28,49%  |
| Entre 3 y 6 meses                | 15,48%            | 21,08%         | 20,91%         | 19,33%           | 21,58%  | 21,28%  |
| Entre 6 y 9 meses                | 8,16%             | 7,96%          | 7,12%          | 6,80%            | 7,26%   | 8,97%   |
| Entre 9 y 12 meses               | 5,34%             | 3,76%          | 3,08%          | 3,01%            | 3,10%   | 4,59%   |
| Entre 12 y 18 meses              | 8,18%             | 4,87%          | 3,96%          | 3,85%            | 4,01%   | 5,98%   |
| Entre 18 y 24 meses              | 5,20%             | 2,26%          | 1,92%          | 1,47%            | 2,11%   | 2,67%   |
| Más de 24 meses                  | 26,78%            | 5,88%          | 4,27%          | 1,37%            | 5,50%   | 7,85%   |
| <b>MUJERES</b>                   |                   |                |                |                  |         |         |
| TOTAL                            | 1.473.413         | 194.084        | 89.649         | 20.341           | 69.308  | 104.435 |
| Menor o igual a 7 días           | 2,36%             | 5,15%          | 6,14%          | 7,21%            | 5,82%   | 4,31%   |
| Entre 7 y 15 días                | 2,30%             | 4,95%          | 5,88%          | 7,02%            | 5,55%   | 4,15%   |
| Entre 15 y 30 días               | 5,23%             | 11,08%         | 12,75%         | 14,22%           | 12,32%  | 9,65%   |
| Entre 1 y 3 meses                | 15,18%            | 28,65%         | 31,16%         | 33,14%           | 30,58%  | 26,49%  |
| Entre 3 y 6 meses                | 13,75%            | 20,24%         | 20,44%         | 19,65%           | 20,67%  | 20,07%  |
| Entre 6 y 9 meses                | 7,91%             | 8,42%          | 7,44%          | 7,59%            | 7,40%   | 9,25%   |
| Entre 9 y 12 meses               | 5,41%             | 4,41%          | 3,41%          | 3,41%            | 3,41%   | 5,27%   |
| Entre 12 y 18 meses              | 8,94%             | 5,99%          | 4,80%          | 4,17%            | 4,98%   | 7,01%   |
| Entre 18 y 24 meses              | 5,75%             | 2,99%          | 2,38%          | 1,80%            | 2,55%   | 3,51%   |
| Más de 24 meses                  | 33,16%            | 8,13%          | 5,61%          | 1,78%            | 6,73%   | 10,30%  |

Fuente: Elaboración propia a partir de datos del Servicio Público de Empleo Estatal,

ESTADÍSTICA DE DEMANDANTES DE EMPLEO, PUESTOS DE TRABAJO Y COLOCACIONES

## febrero 2026

### PARO REGISTRADO SEGÚN SEXO Y DURACIÓN DE LA DEMANDA

#### JÓVENES DE 16 A 29 AÑOS

| Sexo y<br>Duración de la demanda | febrero<br>2026 | Variación Mensual<br>enero 2026 |          |         | Variación Anual<br>febrero 2025 |          |         |
|----------------------------------|-----------------|---------------------------------|----------|---------|---------------------------------|----------|---------|
|                                  | Dato            | Absoluta                        | Relativa | Dato    | Absoluta                        | Relativa | Dato    |
| <b>AMBOS SEXOS</b>               |                 |                                 |          |         |                                 |          |         |
| TOTAL                            | 375.522         | +9.705                          | +2,65    | 365.817 | -15.233                         | -3,90    | 390.755 |
| Menor o igual a 7 días           | 20.393          | -1.563                          | -7,12    | 21.956  | +840                            | +4,30    | 19.553  |
| Entre 7 y 15 días                | 19.683          | -3.697                          | -15,81   | 23.380  | -3.486                          | -15,05   | 23.169  |
| Entre 15 y 30 días               | 43.402          | -2.102                          | -4,62    | 45.504  | -398                            | -0,91    | 43.800  |
| Entre 1 y 3 meses                | 111.560         | +15.363                         | +15,97   | 96.197  | +1.071                          | +0,97    | 110.489 |
| Entre 3 y 6 meses                | 77.528          | +1.887                          | +2,49    | 75.641  | -2.468                          | -3,09    | 79.996  |
| Entre 6 y 9 meses                | 30.769          | +165                            | +0,54    | 30.604  | -1.983                          | -6,05    | 32.752  |
| Entre 9 y 12 meses               | 15.373          | -53                             | -0,34    | 15.426  | -1.410                          | -8,40    | 16.783  |
| Entre 12 y 18 meses              | 20.463          | +217                            | +1,07    | 20.246  | -2.528                          | -11,00   | 22.991  |
| Entre 18 y 24 meses              | 9.891           | -133                            | -1,33    | 10.024  | -2.318                          | -18,99   | 12.209  |
| Más de 24 meses                  | 26.460          | -379                            | -1,41    | 26.839  | -2.553                          | -8,80    | 29.013  |
| <b>VARONES</b>                   |                 |                                 |          |         |                                 |          |         |
| TOTAL                            | 181.438         | +4.320                          | +2,44    | 177.118 | -5.566                          | -2,98    | 187.004 |
| Menor o igual a 7 días           | 10.391          | -832                            | -7,41    | 11.223  | +309                            | +3,06    | 10.082  |
| Entre 7 y 15 días                | 10.081          | -1.677                          | -14,26   | 11.758  | -1.757                          | -14,84   | 11.838  |
| Entre 15 y 30 días               | 21.895          | -644                            | -2,86    | 22.539  | -53                             | -0,24    | 21.948  |
| Entre 1 y 3 meses                | 55.962          | +6.305                          | +12,70   | 49.657  | +792                            | +1,44    | 55.170  |
| Entre 3 y 6 meses                | 38.246          | +1.213                          | +3,28    | 37.033  | -673                            | -1,73    | 38.919  |
| Entre 6 y 9 meses                | 14.434          | +164                            | +1,15    | 14.270  | -628                            | -4,17    | 15.062  |
| Entre 9 y 12 meses               | 6.815           | -66                             | -0,96    | 6.881   | -608                            | -8,19    | 7.423   |
| Entre 12 y 18 meses              | 8.843           | +90                             | +1,03    | 8.753   | -1.008                          | -10,23   | 9.851   |
| Entre 18 y 24 meses              | 4.096           | -61                             | -1,47    | 4.157   | -940                            | -18,67   | 5.036   |
| Más de 24 meses                  | 10.675          | -172                            | -1,59    | 10.847  | -1.000                          | -8,57    | 11.675  |
| <b>MUJERES</b>                   |                 |                                 |          |         |                                 |          |         |
| TOTAL                            | 194.084         | +5.385                          | +2,85    | 188.699 | -9.667                          | -4,74    | 203.751 |
| Menor o igual a 7 días           | 10.002          | -731                            | -6,81    | 10.733  | +531                            | +5,61    | 9.471   |
| Entre 7 y 15 días                | 9.602           | -2.020                          | -17,38   | 11.622  | -1.729                          | -15,26   | 11.331  |
| Entre 15 y 30 días               | 21.507          | -1.458                          | -6,35    | 22.965  | -345                            | -1,58    | 21.852  |
| Entre 1 y 3 meses                | 55.598          | +9.058                          | +19,46   | 46.540  | +279                            | +0,50    | 55.319  |
| Entre 3 y 6 meses                | 39.282          | +674                            | +1,75    | 38.608  | -1.795                          | -4,37    | 41.077  |
| Entre 6 y 9 meses                | 16.335          | +1                              | +0,01    | 16.334  | -1.355                          | -7,66    | 17.690  |
| Entre 9 y 12 meses               | 8.558           | +13                             | +0,15    | 8.545   | -802                            | -8,57    | 9.360   |
| Entre 12 y 18 meses              | 11.620          | +127                            | +1,11    | 11.493  | -1.520                          | -11,57   | 13.140  |
| Entre 18 y 24 meses              | 5.795           | -72                             | -1,23    | 5.867   | -1.378                          | -19,21   | 7.173   |
| Más de 24 meses                  | 15.785          | -207                            | -1,29    | 15.992  | -1.553                          | -8,96    | 17.338  |

Fuente: Elaboración propia a partir de datos del Servicio Público de Empleo Estatal,

ESTADÍSTICA DE DEMANDANTES DE EMPLEO, PUESTOS DE TRABAJO Y COLOCACIONES

## EVOLUCIÓN DEL PARO REGISTRADO SEGÚN SEXO Y EDADES

|                 | TOTAL 16 Y MÁS AÑOS |           |           | MENORES DE 30 AÑOS |         |         | 30 Y MÁS AÑOS |           |           |
|-----------------|---------------------|-----------|-----------|--------------------|---------|---------|---------------|-----------|-----------|
|                 | TOTAL               | Varones   | Mujeres   | TOTAL              | Varones | Mujeres | TOTAL         | Varones   | Mujeres   |
| ENERO 2021      | 3.964.353           | 1.690.978 | 2.273.375 | 748.626            | 360.309 | 388.317 | 3.215.727     | 1.330.669 | 1.885.058 |
| FEBRERO 2021    | 4.008.789           | 1.704.010 | 2.304.779 | 763.462            | 366.414 | 397.048 | 3.245.327     | 1.337.596 | 1.907.731 |
| MARZO 2021      | 3.949.640           | 1.671.541 | 2.278.099 | 740.095            | 355.783 | 384.312 | 3.209.545     | 1.315.758 | 1.893.787 |
| ABRIL 2021      | 3.910.628           | 1.647.503 | 2.263.125 | 727.855            | 349.501 | 378.354 | 3.182.773     | 1.298.002 | 1.884.771 |
| MAYO 2021       | 3.781.250           | 1.579.779 | 2.201.471 | 672.603            | 323.966 | 348.637 | 3.108.647     | 1.255.813 | 1.852.834 |
| JUNIO 2021      | 3.614.339           | 1.491.729 | 2.122.610 | 618.912            | 293.982 | 324.930 | 2.995.427     | 1.197.747 | 1.797.680 |
| JULIO 2021      | 3.416.498           | 1.398.779 | 2.017.719 | 554.955            | 259.129 | 295.826 | 2.861.543     | 1.139.650 | 1.721.893 |
| AGOSTO 2021     | 3.333.915           | 1.361.699 | 1.972.216 | 530.512            | 243.455 | 287.057 | 2.803.403     | 1.118.244 | 1.685.159 |
| SEPTIEMBRE 2021 | 3.257.802           | 1.325.563 | 1.932.239 | 527.279            | 242.903 | 284.376 | 2.730.523     | 1.082.660 | 1.647.863 |
| OCTUBRE 2021    | 3.257.068           | 1.328.489 | 1.928.579 | 532.592            | 247.860 | 284.732 | 2.724.476     | 1.080.629 | 1.643.847 |
| NOVIEMBRE 2021  | 3.182.687           | 1.294.430 | 1.888.257 | 509.604            | 237.764 | 271.840 | 2.673.083     | 1.056.666 | 1.616.417 |
| DICIEMBRE 2021  | 3.105.905           | 1.281.873 | 1.824.032 | 472.407            | 222.702 | 249.705 | 2.633.498     | 1.059.171 | 1.574.327 |
| ENERO 2022      | 3.123.078           | 1.281.615 | 1.841.463 | 475.629            | 223.103 | 252.526 | 2.647.449     | 1.058.512 | 1.588.937 |
| FEBRERO 2022    | 3.111.684           | 1.271.037 | 1.840.647 | 482.668            | 225.742 | 256.926 | 2.629.016     | 1.045.295 | 1.583.721 |
| MARZO 2022      | 3.108.763           | 1.277.335 | 1.831.428 | 487.423            | 230.277 | 257.146 | 2.621.340     | 1.047.058 | 1.574.282 |
| ABRIL 2022      | 3.022.503           | 1.234.118 | 1.788.385 | 463.876            | 218.121 | 245.755 | 2.558.627     | 1.015.997 | 1.542.630 |
| MAYO 2022       | 2.922.991           | 1.182.009 | 1.740.982 | 429.347            | 201.056 | 228.291 | 2.493.644     | 980.953   | 1.512.691 |
| JUNIO 2022      | 2.880.582           | 1.156.767 | 1.723.815 | 422.579            | 196.346 | 226.233 | 2.458.003     | 960.421   | 1.497.582 |
| JULIO 2022      | 2.883.812           | 1.155.424 | 1.728.388 | 415.153            | 191.613 | 223.540 | 2.468.659     | 963.811   | 1.504.848 |
| AGOSTO 2022     | 2.924.240           | 1.173.239 | 1.751.001 | 434.553            | 198.033 | 236.520 | 2.489.687     | 975.206   | 1.514.481 |
| SEPTIEMBRE 2022 | 2.941.919           | 1.183.033 | 1.758.886 | 449.557            | 209.145 | 240.412 | 2.492.362     | 973.888   | 1.518.474 |
| OCTUBRE 2022    | 2.914.892           | 1.168.134 | 1.746.758 | 442.967            | 206.307 | 236.660 | 2.471.925     | 961.827   | 1.510.098 |
| NOVIEMBRE 2022  | 2.881.380           | 1.153.821 | 1.727.559 | 431.410            | 201.441 | 229.969 | 2.449.970     | 952.380   | 1.497.590 |
| DICIEMBRE 2022  | 2.837.653           | 1.147.505 | 1.690.148 | 409.990            | 193.146 | 216.844 | 2.427.663     | 954.359   | 1.473.304 |
| ENERO 2023      | 2.908.397           | 1.168.312 | 1.740.085 | 431.164            | 202.572 | 228.592 | 2.477.233     | 965.740   | 1.511.493 |
| FEBRERO 2023    | 2.911.015           | 1.166.795 | 1.744.220 | 443.725            | 208.634 | 235.091 | 2.467.290     | 958.161   | 1.509.129 |
| MARZO 2023      | 2.862.260           | 1.143.937 | 1.718.323 | 436.127            | 205.700 | 230.427 | 2.426.133     | 938.237   | 1.487.896 |
| ABRIL 2023      | 2.788.370           | 1.108.803 | 1.679.567 | 407.015            | 191.917 | 215.098 | 2.381.355     | 916.886   | 1.464.469 |
| MAYO 2023       | 2.739.110           | 1.084.083 | 1.655.027 | 393.372            | 184.672 | 208.700 | 2.345.738     | 899.411   | 1.446.327 |
| JUNIO 2023      | 2.688.842           | 1.064.525 | 1.624.317 | 381.215            | 180.113 | 201.102 | 2.307.627     | 884.412   | 1.423.215 |
| JULIO 2023      | 2.677.874           | 1.059.390 | 1.618.484 | 380.328            | 178.102 | 202.226 | 2.297.546     | 881.288   | 1.416.258 |
| AGOSTO 2023     | 2.702.700           | 1.073.259 | 1.629.441 | 389.769            | 181.747 | 208.022 | 2.312.931     | 891.512   | 1.421.419 |
| SEPTIEMBRE 2023 | 2.722.468           | 1.081.605 | 1.640.863 | 409.092            | 192.112 | 216.980 | 2.313.376     | 889.493   | 1.423.883 |
| OCTUBRE 2023    | 2.759.404           | 1.098.349 | 1.661.055 | 420.307            | 198.901 | 221.406 | 2.339.097     | 899.448   | 1.439.649 |
| NOVIEMBRE 2023  | 2.734.831           | 1.089.738 | 1.645.093 | 411.453            | 195.220 | 216.233 | 2.323.378     | 894.518   | 1.428.860 |
| DICIEMBRE 2023  | 2.707.456           | 1.090.483 | 1.616.973 | 393.749            | 188.698 | 205.051 | 2.313.707     | 901.785   | 1.411.922 |

## EVOLUCIÓN DEL PARO REGISTRADO SEGÚN SEXO Y EDADES

|                 | TOTAL 16 Y MÁS AÑOS |           |           | MENORES DE 30 AÑOS |         |         | 30 Y MÁS AÑOS |         |           |
|-----------------|---------------------|-----------|-----------|--------------------|---------|---------|---------------|---------|-----------|
|                 | TOTAL               | Varones   | Mujeres   | TOTAL              | Varones | Mujeres | TOTAL         | Varones | Mujeres   |
| ENERO 2024      | 2.767.860           | 1.108.983 | 1.658.877 | 413.035            | 196.593 | 216.442 | 2.354.825     | 912.390 | 1.442.435 |
| FEBRERO 2024    | 2.760.408           | 1.104.842 | 1.655.566 | 419.156            | 199.782 | 219.374 | 2.341.252     | 905.060 | 1.436.192 |
| MARZO 2024      | 2.727.003           | 1.094.446 | 1.632.557 | 410.653            | 196.363 | 214.290 | 2.316.350     | 898.083 | 1.418.267 |
| ABRIL 2024      | 2.666.500           | 1.063.662 | 1.602.838 | 386.166            | 184.703 | 201.463 | 2.280.334     | 878.959 | 1.401.375 |
| MAYO 2024       | 2.607.850           | 1.036.966 | 1.570.884 | 368.250            | 175.934 | 192.316 | 2.239.600     | 861.032 | 1.378.568 |
| JUNIO 2024      | 2.561.067           | 1.014.863 | 1.546.204 | 358.178            | 170.854 | 187.324 | 2.202.889     | 844.009 | 1.358.880 |
| JULIO 2024      | 2.550.237           | 1.010.492 | 1.539.745 | 357.922            | 169.120 | 188.802 | 2.192.315     | 841.372 | 1.350.943 |
| AGOSTO 2024     | 2.572.121           | 1.021.463 | 1.550.658 | 365.073            | 171.513 | 193.560 | 2.207.048     | 849.950 | 1.357.098 |
| SEPTIEMBRE 2024 | 2.575.285           | 1.021.547 | 1.553.738 | 380.844            | 180.447 | 200.397 | 2.194.441     | 841.100 | 1.353.341 |
| OCTUBRE 2024    | 2.602.054           | 1.034.443 | 1.567.611 | 393.894            | 187.996 | 205.898 | 2.208.160     | 846.447 | 1.361.713 |
| NOVIEMBRE 2024  | 2.586.018           | 1.029.218 | 1.556.800 | 387.689            | 185.909 | 201.780 | 2.198.329     | 843.309 | 1.355.020 |
| DICIEMBRE 2024  | 2.560.718           | 1.029.156 | 1.531.562 | 372.523            | 180.258 | 192.265 | 2.188.195     | 848.898 | 1.339.297 |
| ENERO 2025      | 2.599.443           | 1.036.012 | 1.563.431 | 384.316            | 184.153 | 200.163 | 2.215.127     | 851.859 | 1.363.268 |
| FEBRERO 2025    | 2.593.449           | 1.030.495 | 1.562.954 | 390.755            | 187.004 | 203.751 | 2.202.694     | 843.491 | 1.359.203 |
| MARZO 2025      | 2.580.138           | 1.026.360 | 1.553.778 | 391.274            | 188.126 | 203.148 | 2.188.864     | 838.234 | 1.350.630 |
| ABRIL 2025      | 2.512.718           | 997.231   | 1.515.487 | 362.411            | 174.884 | 187.527 | 2.150.307     | 822.347 | 1.327.960 |
| MAYO 2025       | 2.454.883           | 968.462   | 1.486.421 | 350.025            | 167.982 | 182.043 | 2.104.858     | 800.480 | 1.304.378 |
| JUNIO 2025      | 2.405.963           | 945.079   | 1.460.884 | 338.504            | 162.336 | 176.168 | 2.067.459     | 782.743 | 1.284.716 |
| JULIO 2025      | 2.404.606           | 944.623   | 1.459.983 | 338.836            | 161.491 | 177.345 | 2.065.770     | 783.132 | 1.282.638 |
| AGOSTO 2025     | 2.426.511           | 954.780   | 1.471.731 | 347.251            | 164.473 | 182.778 | 2.079.260     | 790.307 | 1.288.953 |
| SEPTIEMBRE 2025 | 2.421.665           | 952.761   | 1.468.904 | 361.837            | 172.811 | 189.026 | 2.059.828     | 779.950 | 1.279.878 |
| OCTUBRE 2025    | 2.443.766           | 963.301   | 1.480.465 | 375.570            | 180.445 | 195.125 | 2.068.196     | 782.856 | 1.285.340 |
| NOVIEMBRE 2025  | 2.424.961           | 958.866   | 1.466.095 | 367.908            | 177.959 | 189.949 | 2.057.053     | 780.907 | 1.276.146 |
| DICIEMBRE 2025  | 2.408.670           | 964.671   | 1.443.999 | 353.741            | 172.786 | 180.955 | 2.054.929     | 791.885 | 1.263.044 |
| ENERO 2026      | 2.439.062           | 969.779   | 1.469.283 | 365.817            | 177.118 | 188.699 | 2.073.245     | 792.661 | 1.280.584 |
| FEBRERO 2026    | 2.442.646           | 969.233   | 1.473.413 | 375.522            | 181.438 | 194.084 | 2.067.124     | 787.795 | 1.279.329 |
| MARZO 2026      |                     |           |           |                    |         |         |               |         |           |
| ABRIL 2026      |                     |           |           |                    |         |         |               |         |           |
| MAYO 2026       |                     |           |           |                    |         |         |               |         |           |
| JUNIO 2026      |                     |           |           |                    |         |         |               |         |           |
| JULIO 2026      |                     |           |           |                    |         |         |               |         |           |
| AGOSTO 2026     |                     |           |           |                    |         |         |               |         |           |
| SEPTIEMBRE 2026 |                     |           |           |                    |         |         |               |         |           |
| OCTUBRE 2026    |                     |           |           |                    |         |         |               |         |           |
| NOVIEMBRE 2026  |                     |           |           |                    |         |         |               |         |           |
| DICIEMBRE 2026  |                     |           |           |                    |         |         |               |         |           |

Fuente: Elaboración propia a partir de datos del Servicio Público de Empleo Estatal,  
DEMANDANTES DE EMPLEO, PARO, CONTRATOS Y PRESTACIONES POR DESEMPLEO

## EVOLUCIÓN DE LA VARIACIÓN ANUAL DEL PARO REGISTRADO SEGÚN SEXO Y EDADES

|                 | TOTAL 16 Y MÁS AÑOS |         |         | MENORES DE 30 AÑOS |         |         | 30 Y MÁS AÑOS |         |         |
|-----------------|---------------------|---------|---------|--------------------|---------|---------|---------------|---------|---------|
|                 | TOTAL               | Varones | Mujeres | TOTAL              | Varones | Mujeres | TOTAL         | Varones | Mujeres |
| ENERO 2021      | +21,84              | +24,61  | +19,85  | +36,07             | +38,42  | +33,97  | +18,94        | +21,34  | +17,30  |
| FEBRERO 2021    | +23,50              | +26,23  | +21,56  | +37,30             | +39,28  | +35,53  | +20,64        | +23,07  | +19,00  |
| MARZO 2021      | +11,31              | +9,33   | +12,81  | +17,61             | +18,23  | +17,04  | +9,95         | +7,15   | +11,99  |
| ABRIL 2021      | +2,07               | -1,90   | +5,17   | +3,15              | +2,45   | +3,81   | +1,83         | -3,01   | +5,45   |
| MAYO 2021       | -1,98               | -5,18   | +0,45   | -6,63              | -6,23   | -6,99   | -0,92         | -4,91   | +1,98   |
| JUNIO 2021      | -6,43               | -9,43   | -4,21   | -16,00             | -16,58  | -15,47  | -4,18         | -7,48   | -1,85   |
| JULIO 2021      | -9,45               | -12,33  | -7,34   | -20,27             | -21,78  | -18,91  | -7,00         | -9,85   | -5,01   |
| AGOSTO 2021     | -12,33              | -15,15  | -10,27  | -25,14             | -27,29  | -23,21  | -9,40         | -11,95  | -7,62   |
| SEPTIEMBRE 2021 | -13,73              | -16,88  | -11,44  | -26,35             | -28,80  | -24,13  | -10,78        | -13,63  | -8,80   |
| OCTUBRE 2021    | -14,87              | -18,13  | -12,47  | -27,57             | -29,76  | -25,55  | -11,85        | -14,90  | -9,72   |
| NOVIEMBRE 2021  | -17,36              | -20,54  | -15,03  | -31,36             | -32,99  | -29,86  | -14,02        | -17,07  | -11,90  |
| DICIEMBRE 2021  | -20,12              | -22,92  | -18,03  | -35,97             | -37,40  | -34,64  | -16,41        | -18,98  | -14,58  |
| ENERO 2022      | -21,22              | -24,21  | -19,00  | -36,47             | -38,08  | -34,97  | -17,67        | -20,45  | -15,71  |
| FEBRERO 2022    | -22,38              | -25,41  | -20,14  | -36,78             | -38,39  | -35,29  | -18,99        | -21,85  | -16,98  |
| MARZO 2022      | -21,29              | -23,58  | -19,61  | -34,14             | -35,28  | -33,09  | -18,33        | -20,42  | -16,87  |
| ABRIL 2022      | -22,71              | -25,09  | -20,98  | -36,27             | -37,59  | -35,05  | -19,61        | -21,73  | -18,15  |
| MAYO 2022       | -22,70              | -25,18  | -20,92  | -36,17             | -37,94  | -34,52  | -19,78        | -21,89  | -18,36  |
| JUNIO 2022      | -20,30              | -22,45  | -18,79  | -31,72             | -33,21  | -30,37  | -17,94        | -19,81  | -16,69  |
| JULIO 2022      | -15,59              | -17,40  | -14,34  | -25,19             | -26,05  | -24,44  | -13,73        | -15,43  | -12,61  |
| AGOSTO 2022     | -12,29              | -13,84  | -11,22  | -18,09             | -18,66  | -17,61  | -11,19        | -12,79  | -10,13  |
| SEPTIEMBRE 2022 | -9,70               | -10,75  | -8,97   | -14,74             | -13,90  | -15,46  | -8,72         | -10,05  | -7,85   |
| OCTUBRE 2022    | -10,51              | -12,07  | -9,43   | -16,83             | -16,76  | -16,88  | -9,27         | -10,99  | -8,14   |
| NOVIEMBRE 2022  | -9,47               | -10,86  | -8,51   | -15,34             | -15,28  | -15,40  | -8,35         | -9,87   | -7,35   |
| DICIEMBRE 2022  | -8,64               | -10,48  | -7,34   | -13,21             | -13,27  | -13,16  | -7,82         | -9,90   | -6,42   |
| ENERO 2023      | -6,87               | -8,84   | -5,51   | -9,35              | -9,20   | -9,48   | -6,43         | -8,76   | -4,87   |
| FEBRERO 2023    | -6,45               | -8,20   | -5,24   | -8,07              | -7,58   | -8,50   | -6,15         | -8,34   | -4,71   |
| MARZO 2023      | -7,93               | -10,44  | -6,18   | -10,52             | -10,67  | -10,39  | -7,45         | -10,39  | -5,49   |
| ABRIL 2023      | -7,75               | -10,15  | -6,08   | -12,26             | -12,01  | -12,47  | -6,93         | -9,76   | -5,07   |
| MAYO 2023       | -6,29               | -8,28   | -4,94   | -8,38              | -8,15   | -8,58   | -5,93         | -8,31   | -4,39   |
| JUNIO 2023      | -6,66               | -7,97   | -5,77   | -9,79              | -8,27   | -11,11  | -6,12         | -7,91   | -4,97   |
| JULIO 2023      | -7,14               | -8,31   | -6,36   | -8,39              | -7,05   | -9,53   | -6,93         | -8,56   | -5,89   |
| AGOSTO 2023     | -7,58               | -8,52   | -6,94   | -10,31             | -8,22   | -12,05  | -7,10         | -8,58   | -6,14   |
| SEPTIEMBRE 2023 | -7,46               | -8,57   | -6,71   | -9,00              | -8,14   | -9,75   | -7,18         | -8,67   | -6,23   |
| OCTUBRE 2023    | -5,33               | -5,97   | -4,91   | -5,12              | -3,59   | -6,45   | -5,37         | -6,49   | -4,67   |
| NOVIEMBRE 2023  | -5,09               | -5,55   | -4,77   | -4,63              | -3,09   | -5,97   | -5,17         | -6,08   | -4,59   |
| DICIEMBRE 2023  | -4,59               | -4,97   | -4,33   | -3,96              | -2,30   | -5,44   | -4,69         | -5,51   | -4,17   |

## EVOLUCIÓN DE LA VARIACIÓN ANUAL DEL PARO REGISTRADO SEGÚN SEXO Y EDADES

|                 | TOTAL 16 Y MÁS AÑOS |         |         | MENORES DE 30 AÑOS |         |         | 30 Y MÁS AÑOS |         |         |
|-----------------|---------------------|---------|---------|--------------------|---------|---------|---------------|---------|---------|
|                 | TOTAL               | Varones | Mujeres | TOTAL              | Varones | Mujeres | TOTAL         | Varones | Mujeres |
| ENERO 2024      | -4,83               | -5,08   | -4,67   | -4,20              | -2,95   | -5,32   | -4,94         | -5,52   | -4,57   |
| FEBRERO 2024    | -5,17               | -5,31   | -5,08   | -5,54              | -4,24   | -6,69   | -5,11         | -5,54   | -4,83   |
| MARZO 2024      | -4,73               | -4,33   | -4,99   | -5,84              | -4,54   | -7,00   | -4,53         | -4,28   | -4,68   |
| ABRIL 2024      | -4,37               | -4,07   | -4,57   | -5,12              | -3,76   | -6,34   | -4,24         | -4,14   | -4,31   |
| MAYO 2024       | -4,79               | -4,35   | -5,08   | -6,39              | -4,73   | -7,85   | -4,52         | -4,27   | -4,68   |
| JUNIO 2024      | -4,75               | -4,67   | -4,81   | -6,04              | -5,14   | -6,85   | -4,54         | -4,57   | -4,52   |
| JULIO 2024      | -4,77               | -4,62   | -4,86   | -5,89              | -5,04   | -6,64   | -4,58         | -4,53   | -4,61   |
| AGOSTO 2024     | -4,83               | -4,83   | -4,83   | -6,34              | -5,63   | -6,95   | -4,58         | -4,66   | -4,53   |
| SEPTIEMBRE 2024 | -5,41               | -5,55   | -5,31   | -6,91              | -6,07   | -7,64   | -5,14         | -5,44   | -4,95   |
| OCTUBRE 2024    | -5,70               | -5,82   | -5,63   | -6,28              | -5,48   | -7,00   | -5,60         | -5,89   | -5,41   |
| NOVIEMBRE 2024  | -5,44               | -5,55   | -5,37   | -5,78              | -4,77   | -6,68   | -5,38         | -5,72   | -5,17   |
| DICIEMBRE 2024  | -5,42               | -5,62   | -5,28   | -5,39              | -4,47   | -6,24   | -5,42         | -5,86   | -5,14   |
| ENERO 2025      | -6,08               | -6,58   | -5,75   | -6,95              | -6,33   | -7,52   | -5,93         | -6,63   | -5,49   |
| FEBRERO 2025    | -6,05               | -6,73   | -5,59   | -6,78              | -6,40   | -7,12   | -5,92         | -6,80   | -5,36   |
| MARZO 2025      | -5,39               | -6,22   | -4,83   | -4,72              | -4,19   | -5,20   | -5,50         | -6,66   | -4,77   |
| ABRIL 2025      | -5,77               | -6,25   | -5,45   | -6,15              | -5,32   | -6,92   | -5,70         | -6,44   | -5,24   |
| MAYO 2025       | -5,87               | -6,61   | -5,38   | -4,95              | -4,52   | -5,34   | -6,02         | -7,03   | -5,38   |
| JUNIO 2025      | -6,06               | -6,88   | -5,52   | -5,49              | -4,99   | -5,96   | -6,15         | -7,26   | -5,46   |
| JULIO 2025      | -5,71               | -6,52   | -5,18   | -5,33              | -4,51   | -6,07   | -5,77         | -6,92   | -5,06   |
| AGOSTO 2025     | -5,66               | -6,53   | -5,09   | -4,88              | -4,10   | -5,57   | -5,79         | -7,02   | -5,02   |
| SEPTIEMBRE 2025 | -5,97               | -6,73   | -5,46   | -4,99              | -4,23   | -5,67   | -6,13         | -7,27   | -5,43   |
| OCTUBRE 2025    | -6,08               | -6,88   | -5,56   | -4,65              | -4,02   | -5,23   | -6,34         | -7,51   | -5,61   |
| NOVIEMBRE 2025  | -6,23               | -6,84   | -5,83   | -5,10              | -4,28   | -5,86   | -6,43         | -7,40   | -5,82   |
| DICIEMBRE 2025  | -5,94               | -6,27   | -5,72   | -5,04              | -4,15   | -5,88   | -6,09         | -6,72   | -5,69   |
| ENERO 2026      | -6,17               | -6,39   | -6,02   | -4,81              | -3,82   | -5,73   | -6,41         | -6,95   | -6,07   |
| FEBRERO 2026    | -5,81               | -5,94   | -5,73   | -3,90              | -2,98   | -4,74   | -6,15         | -6,60   | -5,88   |
| MARZO 2026      |                     |         |         |                    |         |         |               |         |         |
| ABRIL 2026      |                     |         |         |                    |         |         |               |         |         |
| MAYO 2026       |                     |         |         |                    |         |         |               |         |         |
| JUNIO 2026      |                     |         |         |                    |         |         |               |         |         |
| JULIO 2026      |                     |         |         |                    |         |         |               |         |         |
| AGOSTO 2026     |                     |         |         |                    |         |         |               |         |         |
| SEPTIEMBRE 2026 |                     |         |         |                    |         |         |               |         |         |
| OCTUBRE 2026    |                     |         |         |                    |         |         |               |         |         |
| NOVIEMBRE 2026  |                     |         |         |                    |         |         |               |         |         |
| DICIEMBRE 2026  |                     |         |         |                    |         |         |               |         |         |

Fuente: Elaboración propia a partir de datos del Servicio Público de Empleo Estatal,  
DEMANDANTES DE EMPLEO, PARO, CONTRATOS Y PRESTACIONES POR DESEMPLEO

febrero 2026

## PORCENTAJES DE POBLACIÓN JOVEN EN EL PARO REGISTRADO POR COMUNIDADES AUTÓNOMAS Y PROVINCIAS JÓVENES DE 16 A 29 AÑOS - AMBOS SEXOS

| Comunidades Autónomas,<br>Provincias | TOTAL<br>16y+ años | MENORES DE 30 AÑOS  |                              |                          |                         |
|--------------------------------------|--------------------|---------------------|------------------------------|--------------------------|-------------------------|
|                                      |                    | TOTAL<br>16-29 años | % jov en cada<br>Prov y CCAA | Distribución<br>s/ Total | Distribución<br>en CCAA |
| Almería                              | 42.564             | 7.293               | 17,13%                       | 1,94%                    | 7,48%                   |
| Cádiz                                | 111.662            | 16.995              | 15,22%                       | 4,53%                    | 17,43%                  |
| Córdoba                              | 49.708             | 8.257               | 16,61%                       | 2,20%                    | 8,47%                   |
| Granada                              | 66.746             | 12.756              | 19,11%                       | 3,40%                    | 13,08%                  |
| Huelva                               | 30.030             | 5.340               | 17,78%                       | 1,42%                    | 5,48%                   |
| Jaén                                 | 33.258             | 6.372               | 19,16%                       | 1,70%                    | 6,54%                   |
| Málaga                               | 110.430            | 16.390              | 14,84%                       | 4,36%                    | 16,81%                  |
| Sevilla                              | 144.076            | 24.096              | 16,72%                       | 6,42%                    | 24,71%                  |
| <b>ANDALUCÍA</b>                     | <b>588.474</b>     | <b>97.499</b>       | <b>16,57%</b>                | <b>25,96%</b>            | <b>100,00%</b>          |
| Huesca                               | 6.817              | 1.422               | 20,86%                       | 0,38%                    | 15,32%                  |
| Teruel                               | 4.227              | 835                 | 19,75%                       | 0,22%                    | 9,00%                   |
| Zaragoza                             | 39.330             | 7.025               | 17,86%                       | 1,87%                    | 75,68%                  |
| <b>ARAGÓN</b>                        | <b>50.374</b>      | <b>9.282</b>        | <b>18,43%</b>                | <b>2,47%</b>             | <b>100,00%</b>          |
| <b>ASTURIAS, PRINCIPADO DE</b>       | <b>52.242</b>      | <b>7.635</b>        | <b>14,61%</b>                | <b>2,03%</b>             |                         |
| <b>BALEARS, ILLES</b>                | <b>27.339</b>      | <b>5.629</b>        | <b>20,59%</b>                | <b>1,50%</b>             |                         |
| Las Palmas                           | 75.122             | 9.417               | 12,54%                       | 2,51%                    | 52,07%                  |
| Santa Cruz de Tenerife               | 70.534             | 8.668               | 12,29%                       | 2,31%                    | 47,93%                  |
| <b>CANARIAS</b>                      | <b>145.656</b>     | <b>18.085</b>       | <b>12,42%</b>                | <b>4,82%</b>             | <b>100,00%</b>          |
| <b>CANTABRIA</b>                     | <b>29.384</b>      | <b>4.530</b>        | <b>15,42%</b>                | <b>1,21%</b>             |                         |
| Albacete                             | 21.555             | 3.333               | 15,46%                       | 0,89%                    | 18,08%                  |
| Ciudad Real                          | 31.776             | 5.006               | 15,75%                       | 1,33%                    | 27,15%                  |
| Cuenca                               | 9.308              | 1.542               | 16,57%                       | 0,41%                    | 8,36%                   |
| Guadalajara                          | 12.821             | 2.017               | 15,73%                       | 0,54%                    | 10,94%                  |
| Toledo                               | 45.133             | 6.537               | 14,48%                       | 1,74%                    | 35,46%                  |
| <b>CASTILLA-LA MANCHA</b>            | <b>120.593</b>     | <b>18.435</b>       | <b>15,29%</b>                | <b>4,91%</b>             | <b>100,00%</b>          |
| Ávila                                | 8.373              | 1.164               | 13,90%                       | 0,31%                    | 6,81%                   |
| Burgos                               | 13.570             | 2.166               | 15,96%                       | 0,58%                    | 12,67%                  |
| León                                 | 21.205             | 3.044               | 14,36%                       | 0,81%                    | 17,81%                  |
| Palencia                             | 6.534              | 1.171               | 17,92%                       | 0,31%                    | 6,85%                   |
| Salamanca                            | 16.826             | 3.034               | 18,03%                       | 0,81%                    | 17,75%                  |
| Segovia                              | 4.803              | 798                 | 16,61%                       | 0,21%                    | 4,67%                   |
| Soria                                | 2.746              | 551                 | 20,07%                       | 0,15%                    | 3,22%                   |
| Valladolid                           | 22.083             | 3.882               | 17,58%                       | 1,03%                    | 22,71%                  |
| Zamora                               | 8.578              | 1.285               | 14,98%                       | 0,34%                    | 7,52%                   |
| <b>CASTILLA Y LEÓN</b>               | <b>104.718</b>     | <b>17.095</b>       | <b>16,32%</b>                | <b>4,55%</b>             | <b>100,00%</b>          |
| Barcelona                            | 243.637            | 33.918              | 13,92%                       | 9,03%                    | 71,52%                  |
| Girona                               | 28.724             | 4.601               | 16,02%                       | 1,23%                    | 9,70%                   |
| Lleida                               | 15.994             | 2.871               | 17,95%                       | 0,76%                    | 6,05%                   |
| Tarragona                            | 38.898             | 6.032               | 15,51%                       | 1,61%                    | 12,72%                  |
| <b>CATALUÑA</b>                      | <b>327.253</b>     | <b>47.422</b>       | <b>14,49%</b>                | <b>12,63%</b>            | <b>100,00%</b>          |

febrero 2026

## PORCENTAJES DE POBLACIÓN JOVEN EN EL PARO REGISTRADO POR COMUNIDADES AUTÓNOMAS Y PROVINCIAS JÓVENES DE 16 A 29 AÑOS - AMBOS SEXOS

| Comunidades Autónomas,<br>Provincias | TOTAL<br>16y+ años | MENORES DE 30 AÑOS  |                              |                          |                         |
|--------------------------------------|--------------------|---------------------|------------------------------|--------------------------|-------------------------|
|                                      |                    | TOTAL<br>16-29 años | % jov en cada<br>Prov y CCAA | Distribución<br>s/ Total | Distribución<br>en CCAA |
| Alicante-Alacant                     | 118.277            | 14.581              | 12,33%                       | 3,88%                    | 37,70%                  |
| Castellón-Castelló                   | 31.794             | 4.581               | 14,41%                       | 1,22%                    | 11,84%                  |
| Valencia-València                    | 140.558            | 19.515              | 13,88%                       | 5,20%                    | 50,46%                  |
| <b>COMUNITAT VALENCIANA</b>          | <b>290.629</b>     | <b>38.677</b>       | <b>13,31%</b>                | <b>10,30%</b>            | <b>100,00%</b>          |
| Badajoz                              | 43.363             | 7.215               | 16,64%                       | 1,92%                    | 64,64%                  |
| Cáceres                              | 23.111             | 3.946               | 17,07%                       | 1,05%                    | 35,36%                  |
| <b>EXTREMADURA</b>                   | <b>66.474</b>      | <b>11.161</b>       | <b>16,79%</b>                | <b>2,97%</b>             | <b>100,00%</b>          |
| A Coruña                             | 45.703             | 5.616               | 12,29%                       | 1,50%                    | 39,05%                  |
| Lugo                                 | 11.783             | 1.593               | 13,52%                       | 0,42%                    | 11,08%                  |
| Ourense                              | 14.172             | 1.824               | 12,87%                       | 0,49%                    | 12,68%                  |
| Pontevedra                           | 44.400             | 5.347               | 12,04%                       | 1,42%                    | 37,18%                  |
| <b>GALICIA</b>                       | <b>116.058</b>     | <b>14.380</b>       | <b>12,39%</b>                | <b>3,83%</b>             | <b>100,00%</b>          |
| <b>MADRID, COMUNIDAD DE</b>          | <b>282.283</b>     | <b>42.834</b>       | <b>15,17%</b>                | <b>11,41%</b>            |                         |
| <b>MURCIA, REGIÓN DE</b>             | <b>75.314</b>      | <b>14.166</b>       | <b>18,81%</b>                | <b>3,77%</b>             |                         |
| <b>NAVARRA, COM. FORAL DE</b>        | <b>29.887</b>      | <b>5.341</b>        | <b>17,87%</b>                | <b>1,42%</b>             |                         |
| Araba/Álava                          | 18.286             | 2.972               | 16,25%                       | 0,79%                    | 16,35%                  |
| Bizkaia                              | 60.280             | 10.192              | 16,91%                       | 2,71%                    | 56,08%                  |
| Gipuzkoa                             | 28.428             | 5.011               | 17,63%                       | 1,33%                    | 27,57%                  |
| <b>PAÍS VASCO</b>                    | <b>106.994</b>     | <b>18.175</b>       | <b>16,99%</b>                | <b>4,84%</b>             | <b>100,00%</b>          |
| <b>RIOJA, LA</b>                     | <b>12.502</b>      | <b>1.932</b>        | <b>15,45%</b>                | <b>0,51%</b>             |                         |
| <b>CEUTA</b>                         | <b>8.912</b>       | <b>1.709</b>        | <b>19,18%</b>                | <b>0,46%</b>             |                         |
| <b>MELILLA</b>                       | <b>7.560</b>       | <b>1.535</b>        | <b>20,30%</b>                | <b>0,41%</b>             |                         |
| <b>TOTAL ESTATAL</b>                 | <b>2.442.646</b>   | <b>375.522</b>      | <b>15,37%</b>                | <b>100,00%</b>           |                         |

Fuente: Elaboración propia a partir de datos del Servicio Público de Empleo Estatal,

ESTADÍSTICA DE DEMANDANTES DE EMPLEO, PUESTOS DE TRABAJO Y COLOCACIONES

febrero 2026

## PORCENTAJES DE POBLACIÓN JOVEN EN EL PARO REGISTRADO POR COMUNIDADES AUTÓNOMAS Y PROVINCIAS JÓVENES DE 16 A 29 AÑOS - MUJERES

| Comunidades Autónomas,<br>Provincias | TOTAL<br>16y+ años | MENORES DE 30 AÑOS  |                              |                          |                         |                         |
|--------------------------------------|--------------------|---------------------|------------------------------|--------------------------|-------------------------|-------------------------|
|                                      |                    | TOTAL<br>16-29 años | % jov en cada<br>Prov y CCAA | Distribución<br>s/ Total | Distribución<br>s/ SEXO | Distribución<br>en CCAA |
| Almería                              | 24.942             | 3.676               | 14,74%                       | 1,89%                    | 50,40%                  | 7,13%                   |
| Cádiz                                | 70.359             | 9.021               | 12,82%                       | 4,65%                    | 53,08%                  | 17,49%                  |
| Córdoba                              | 31.137             | 4.533               | 14,56%                       | 2,34%                    | 54,90%                  | 8,79%                   |
| Granada                              | 39.310             | 6.865               | 17,46%                       | 3,54%                    | 53,82%                  | 13,31%                  |
| Huelva                               | 17.608             | 2.635               | 14,96%                       | 1,36%                    | 49,34%                  | 5,11%                   |
| Jaén                                 | 22.594             | 3.876               | 17,15%                       | 2,00%                    | 60,83%                  | 7,52%                   |
| Málaga                               | 66.734             | 8.317               | 12,46%                       | 4,29%                    | 50,74%                  | 16,13%                  |
| Sevilla                              | 89.705             | 12.651              | 14,10%                       | 6,52%                    | 52,50%                  | 24,53%                  |
| <b>ANDALUCÍA</b>                     | <b>362.389</b>     | <b>51.574</b>       | <b>14,23%</b>                | <b>26,57%</b>            | <b>52,90%</b>           | <b>100,00%</b>          |
| Huesca                               | 4.036              | 707                 | 17,52%                       | 0,36%                    | 49,72%                  | 15,09%                  |
| Teruel                               | 2.507              | 379                 | 15,12%                       | 0,20%                    | 45,39%                  | 8,09%                   |
| Zaragoza                             | 24.510             | 3.598               | 14,68%                       | 1,85%                    | 51,22%                  | 76,81%                  |
| <b>ARAGÓN</b>                        | <b>31.053</b>      | <b>4.684</b>        | <b>15,08%</b>                | <b>2,41%</b>             | <b>50,46%</b>           | <b>100,00%</b>          |
| <b>ASTURIAS, PRINCIPADO DE</b>       | <b>30.571</b>      | <b>3.670</b>        | <b>12,00%</b>                | <b>1,89%</b>             | <b>48,07%</b>           |                         |
| <b>BALEARS, ILLES</b>                | <b>15.560</b>      | <b>2.757</b>        | <b>17,72%</b>                | <b>1,42%</b>             | <b>48,98%</b>           |                         |
| Las Palmas                           | 43.108             | 4.769               | 11,06%                       | 2,46%                    | 50,64%                  | 51,60%                  |
| Santa Cruz de Tenerife               | 40.641             | 4.474               | 11,01%                       | 2,31%                    | 51,62%                  | 48,40%                  |
| <b>CANARIAS</b>                      | <b>83.749</b>      | <b>9.243</b>        | <b>11,04%</b>                | <b>4,76%</b>             | <b>51,11%</b>           | <b>100,00%</b>          |
| <b>CANTABRIA</b>                     | <b>17.342</b>      | <b>2.210</b>        | <b>12,74%</b>                | <b>1,14%</b>             | <b>48,79%</b>           |                         |
| Albacete                             | 14.319             | 1.810               | 12,64%                       | 0,93%                    | 54,31%                  | 18,34%                  |
| Ciudad Real                          | 21.570             | 2.830               | 13,12%                       | 1,46%                    | 56,53%                  | 28,68%                  |
| Cuenca                               | 5.766              | 779                 | 13,51%                       | 0,40%                    | 50,52%                  | 7,89%                   |
| Guadalajara                          | 7.688              | 988                 | 12,85%                       | 0,51%                    | 48,98%                  | 10,01%                  |
| Toledo                               | 29.481             | 3.461               | 11,74%                       | 1,78%                    | 52,94%                  | 35,07%                  |
| <b>CASTILLA-LA MANCHA</b>            | <b>78.824</b>      | <b>9.868</b>        | <b>12,52%</b>                | <b>5,08%</b>             | <b>53,53%</b>           | <b>100,00%</b>          |
| Ávila                                | 4.985              | 588                 | 11,80%                       | 0,30%                    | 50,52%                  | 6,73%                   |
| Burgos                               | 8.141              | 1.060               | 13,02%                       | 0,55%                    | 48,94%                  | 12,13%                  |
| León                                 | 12.417             | 1.520               | 12,24%                       | 0,78%                    | 49,93%                  | 17,39%                  |
| Palencia                             | 3.867              | 619                 | 16,01%                       | 0,32%                    | 52,86%                  | 7,08%                   |
| Salamanca                            | 10.117             | 1.576               | 15,58%                       | 0,81%                    | 51,94%                  | 18,03%                  |
| Segovia                              | 2.818              | 379                 | 13,45%                       | 0,20%                    | 47,49%                  | 4,34%                   |
| Soria                                | 1.482              | 257                 | 17,34%                       | 0,13%                    | 46,64%                  | 2,94%                   |
| Valladolid                           | 13.407             | 2.067               | 15,42%                       | 1,07%                    | 53,25%                  | 23,65%                  |
| Zamora                               | 5.049              | 673                 | 13,33%                       | 0,35%                    | 52,37%                  | 7,70%                   |
| <b>CASTILLA Y LEÓN</b>               | <b>62.283</b>      | <b>8.739</b>        | <b>14,03%</b>                | <b>4,50%</b>             | <b>51,12%</b>           | <b>100,00%</b>          |
| Barcelona                            | 140.811            | 16.725              | 11,88%                       | 8,62%                    | 49,31%                  | 71,05%                  |
| Girona                               | 16.488             | 2.258               | 13,69%                       | 1,16%                    | 49,08%                  | 9,59%                   |
| Lleida                               | 9.471              | 1.459               | 15,40%                       | 0,75%                    | 50,82%                  | 6,20%                   |
| Tarragona                            | 23.036             | 3.099               | 13,45%                       | 1,60%                    | 51,38%                  | 13,16%                  |
| <b>CATALUÑA</b>                      | <b>189.806</b>     | <b>23.541</b>       | <b>12,40%</b>                | <b>12,13%</b>            | <b>49,64%</b>           | <b>100,00%</b>          |

febrero 2026

## PORCENTAJES DE POBLACIÓN JOVEN EN EL PARO REGISTRADO POR COMUNIDADES AUTÓNOMAS Y PROVINCIAS JÓVENES DE 16 A 29 AÑOS - MUJERES

| Comunidades Autónomas,<br>Provincias | TOTAL<br>16y+ años | MENORES DE 30 AÑOS  |                              |                          |                         |                         |
|--------------------------------------|--------------------|---------------------|------------------------------|--------------------------|-------------------------|-------------------------|
|                                      |                    | TOTAL<br>16-29 años | % jov en cada<br>Prov y CCAA | Distribución<br>s/ Total | Distribución<br>s/ SEXO | Distribución<br>en CCAA |
| Alicante-Alacant                     | 71.830             | 7.637               | 10,63%                       | 3,93%                    | 52,38%                  | 37,75%                  |
| Castellón-Castelló                   | 19.829             | 2.363               | 11,92%                       | 1,22%                    | 51,58%                  | 11,68%                  |
| Valencia-València                    | 86.928             | 10.230              | 11,77%                       | 5,27%                    | 52,42%                  | 50,57%                  |
| <b>COMUNITAT VALENCIANA</b>          | <b>178.587</b>     | <b>20.230</b>       | <b>11,33%</b>                | <b>10,42%</b>            | <b>52,30%</b>           | <b>100,00%</b>          |
| Badajoz                              | 28.655             | 4.105               | 14,33%                       | 2,12%                    | 56,90%                  | 65,83%                  |
| Cáceres                              | 14.082             | 2.131               | 15,13%                       | 1,10%                    | 54,00%                  | 34,17%                  |
| <b>EXTREMADURA</b>                   | <b>42.737</b>      | <b>6.236</b>        | <b>14,59%</b>                | <b>3,21%</b>             | <b>55,87%</b>           | <b>100,00%</b>          |
| A Coruña                             | 26.542             | 2.882               | 10,86%                       | 1,48%                    | 51,32%                  | 39,45%                  |
| Lugo                                 | 6.783              | 840                 | 12,38%                       | 0,43%                    | 52,73%                  | 11,50%                  |
| Ourense                              | 8.277              | 952                 | 11,50%                       | 0,49%                    | 52,19%                  | 13,03%                  |
| Pontevedra                           | 25.824             | 2.632               | 10,19%                       | 1,36%                    | 49,22%                  | 36,03%                  |
| <b>GALICIA</b>                       | <b>67.426</b>      | <b>7.306</b>        | <b>10,84%</b>                | <b>3,76%</b>             | <b>50,81%</b>           | <b>100,00%</b>          |
| <b>MADRID, COMUNIDAD DE</b>          | <b>167.298</b>     | <b>21.376</b>       | <b>12,78%</b>                | <b>11,01%</b>            | <b>49,90%</b>           |                         |
| <b>MURCIA, REGIÓN DE</b>             | <b>47.026</b>      | <b>7.590</b>        | <b>16,14%</b>                | <b>3,91%</b>             | <b>53,58%</b>           |                         |
| <b>NAVARRA, COM. FORAL DE</b>        | <b>18.364</b>      | <b>2.852</b>        | <b>15,53%</b>                | <b>1,47%</b>             | <b>53,40%</b>           |                         |
| Araba/Álava                          | 11.002             | 1.566               | 14,23%                       | 0,81%                    | 52,69%                  | 16,76%                  |
| Bizkaia                              | 34.931             | 5.229               | 14,97%                       | 2,69%                    | 51,30%                  | 55,97%                  |
| Gipuzkoa                             | 16.429             | 2.548               | 15,51%                       | 1,31%                    | 50,85%                  | 27,27%                  |
| <b>PAÍS VASCO</b>                    | <b>62.362</b>      | <b>9.343</b>        | <b>14,98%</b>                | <b>4,81%</b>             | <b>51,41%</b>           | <b>100,00%</b>          |
| <b>RIOJA, LA</b>                     | <b>7.533</b>       | <b>987</b>          | <b>13,10%</b>                | <b>0,51%</b>             | <b>51,09%</b>           |                         |
| <b>CEUTA</b>                         | <b>5.608</b>       | <b>993</b>          | <b>17,71%</b>                | <b>0,51%</b>             | <b>58,10%</b>           |                         |
| <b>MELILLA</b>                       | <b>4.895</b>       | <b>885</b>          | <b>18,08%</b>                | <b>0,46%</b>             | <b>57,65%</b>           |                         |
| <b>TOTAL ESTATAL</b>                 | <b>1.473.413</b>   | <b>194.084</b>      | <b>13,17%</b>                | <b>100,00%</b>           | <b>51,68%</b>           |                         |

Fuente: Elaboración propia a partir de datos del Servicio Público de Empleo Estatal,

ESTADÍSTICA DE DEMANDANTES DE EMPLEO, PUESTOS DE TRABAJO Y COLOCACIONES

febrero 2026

**PORCENTAJES DE POBLACIÓN JOVEN EN EL PARO REGISTRADO  
POR COMUNIDADES AUTÓNOMAS Y PROVINCIAS  
JÓVENES DE 16 A 29 AÑOS - VARONES**

| Comunidades Autónomas,<br>Provincias | TOTAL<br>16y+ años | MENORES DE 30 AÑOS  |                              |                          |                         |                         |
|--------------------------------------|--------------------|---------------------|------------------------------|--------------------------|-------------------------|-------------------------|
|                                      |                    | TOTAL<br>16-29 años | % jov en cada<br>Prov y CCAA | Distribución<br>s/ Total | Distribución<br>s/ SEXO | Distribución<br>en CCAA |
| Almería                              | 17.622             | 3.617               | 20,53%                       | 1,99%                    | 49,60%                  | 7,88%                   |
| Cádiz                                | 41.303             | 7.974               | 19,31%                       | 4,39%                    | 46,92%                  | 17,36%                  |
| Córdoba                              | 18.571             | 3.724               | 20,05%                       | 2,05%                    | 45,10%                  | 8,11%                   |
| Granada                              | 27.436             | 5.891               | 21,47%                       | 3,25%                    | 46,18%                  | 12,83%                  |
| Huelva                               | 12.422             | 2.705               | 21,78%                       | 1,49%                    | 50,66%                  | 5,89%                   |
| Jaén                                 | 10.664             | 2.496               | 23,41%                       | 1,38%                    | 39,17%                  | 5,43%                   |
| Málaga                               | 43.696             | 8.073               | 18,48%                       | 4,45%                    | 49,26%                  | 17,58%                  |
| Sevilla                              | 54.371             | 11.445              | 21,05%                       | 6,31%                    | 47,50%                  | 24,92%                  |
| <b>ANDALUCÍA</b>                     | <b>226.085</b>     | <b>45.925</b>       | <b>20,31%</b>                | <b>25,31%</b>            | <b>47,10%</b>           | <b>100,00%</b>          |
| Huesca                               | 2.781              | 715                 | 25,71%                       | 0,39%                    | 50,28%                  | 15,55%                  |
| Teruel                               | 1.720              | 456                 | 26,51%                       | 0,25%                    | 54,61%                  | 9,92%                   |
| Zaragoza                             | 14.820             | 3.427               | 23,12%                       | 1,89%                    | 48,78%                  | 74,53%                  |
| <b>ARAGÓN</b>                        | <b>19.321</b>      | <b>4.598</b>        | <b>23,80%</b>                | <b>2,53%</b>             | <b>49,54%</b>           | <b>100,00%</b>          |
| <b>ASTURIAS, PRINCIPADO DE</b>       | <b>21.671</b>      | <b>3.965</b>        | <b>18,30%</b>                | <b>2,19%</b>             | <b>51,93%</b>           |                         |
| <b>BALEARS, ILLES</b>                | <b>11.779</b>      | <b>2.872</b>        | <b>24,38%</b>                | <b>1,58%</b>             | <b>51,02%</b>           |                         |
| Las Palmas                           | 32.014             | 4.648               | 14,52%                       | 2,56%                    | 49,36%                  | 52,57%                  |
| Santa Cruz de Tenerife               | 29.893             | 4.194               | 14,03%                       | 2,31%                    | 48,38%                  | 47,43%                  |
| <b>CANARIAS</b>                      | <b>61.907</b>      | <b>8.842</b>        | <b>14,28%</b>                | <b>4,87%</b>             | <b>48,89%</b>           | <b>100,00%</b>          |
| <b>CANTABRIA</b>                     | <b>12.042</b>      | <b>2.320</b>        | <b>19,27%</b>                | <b>1,28%</b>             | <b>51,21%</b>           |                         |
| Albacete                             | 7.236              | 1.523               | 21,05%                       | 0,84%                    | 45,69%                  | 17,78%                  |
| Ciudad Real                          | 10.206             | 2.176               | 21,32%                       | 1,20%                    | 43,47%                  | 25,40%                  |
| Cuenca                               | 3.542              | 763                 | 21,54%                       | 0,42%                    | 49,48%                  | 8,91%                   |
| Guadalajara                          | 5.133              | 1.029               | 20,05%                       | 0,57%                    | 51,02%                  | 12,01%                  |
| Toledo                               | 15.652             | 3.076               | 19,65%                       | 1,70%                    | 47,06%                  | 35,91%                  |
| <b>CASTILLA-LA MANCHA</b>            | <b>41.769</b>      | <b>8.567</b>        | <b>20,51%</b>                | <b>4,72%</b>             | <b>46,47%</b>           | <b>100,00%</b>          |
| Ávila                                | 3.388              | 576                 | 17,00%                       | 0,32%                    | 49,48%                  | 6,89%                   |
| Burgos                               | 5.429              | 1.106               | 20,37%                       | 0,61%                    | 51,06%                  | 13,24%                  |
| León                                 | 8.788              | 1.524               | 17,34%                       | 0,84%                    | 50,07%                  | 18,24%                  |
| Palencia                             | 2.667              | 552                 | 20,70%                       | 0,30%                    | 47,14%                  | 6,61%                   |
| Salamanca                            | 6.709              | 1.458               | 21,73%                       | 0,80%                    | 48,06%                  | 17,45%                  |
| Segovia                              | 1.985              | 419                 | 21,11%                       | 0,23%                    | 52,51%                  | 5,01%                   |
| Soria                                | 1.264              | 294                 | 23,26%                       | 0,16%                    | 53,36%                  | 3,52%                   |
| Valladolid                           | 8.676              | 1.815               | 20,92%                       | 1,00%                    | 46,75%                  | 21,72%                  |
| Zamora                               | 3.529              | 612                 | 17,34%                       | 0,34%                    | 47,63%                  | 7,32%                   |
| <b>CASTILLA Y LEÓN</b>               | <b>42.435</b>      | <b>8.356</b>        | <b>19,69%</b>                | <b>4,61%</b>             | <b>48,88%</b>           | <b>100,00%</b>          |
| Barcelona                            | 102.826            | 17.193              | 16,72%                       | 9,48%                    | 50,69%                  | 71,99%                  |
| Girona                               | 12.236             | 2.343               | 19,15%                       | 1,29%                    | 50,92%                  | 9,81%                   |
| Lleida                               | 6.523              | 1.412               | 21,65%                       | 0,78%                    | 49,18%                  | 5,91%                   |
| Tarragona                            | 15.862             | 2.933               | 18,49%                       | 1,62%                    | 48,62%                  | 12,28%                  |
| <b>CATALUÑA</b>                      | <b>137.447</b>     | <b>23.881</b>       | <b>17,37%</b>                | <b>13,16%</b>            | <b>50,36%</b>           | <b>100,00%</b>          |

febrero 2026

## PORCENTAJES DE POBLACIÓN JOVEN EN EL PARO REGISTRADO POR COMUNIDADES AUTÓNOMAS Y PROVINCIAS JÓVENES DE 16 A 29 AÑOS - VARONES

| Comunidades Autónomas,<br>Provincias | TOTAL<br>16y+ años | MENORES DE 30 AÑOS  |                              |                          |                         |                         |
|--------------------------------------|--------------------|---------------------|------------------------------|--------------------------|-------------------------|-------------------------|
|                                      |                    | TOTAL<br>16-29 años | % jov en cada<br>Prov y CCAA | Distribución<br>s/ Total | Distribución<br>s/ SEXO | Distribución<br>en CCAA |
| Alicante-Alacant                     | 46.447             | 6.944               | 14,95%                       | 3,83%                    | 47,62%                  | 37,64%                  |
| Castellón-Castelló                   | 11.965             | 2.218               | 18,54%                       | 1,22%                    | 48,42%                  | 12,02%                  |
| Valencia-València                    | 53.630             | 9.285               | 17,31%                       | 5,12%                    | 47,58%                  | 50,33%                  |
| <b>COMUNITAT VALENCIANA</b>          | <b>112.042</b>     | <b>18.447</b>       | <b>16,46%</b>                | <b>10,17%</b>            | <b>47,70%</b>           | <b>100,00%</b>          |
| Badajoz                              | 14.708             | 3.110               | 21,14%                       | 1,71%                    | 43,10%                  | 63,15%                  |
| Cáceres                              | 9.029              | 1.815               | 20,10%                       | 1,00%                    | 46,00%                  | 36,85%                  |
| <b>EXTREMADURA</b>                   | <b>23.737</b>      | <b>4.925</b>        | <b>20,75%</b>                | <b>2,71%</b>             | <b>44,13%</b>           | <b>100,00%</b>          |
| A Coruña                             | 19.161             | 2.734               | 14,27%                       | 1,51%                    | 48,68%                  | 38,65%                  |
| Lugo                                 | 5.000              | 753                 | 15,06%                       | 0,42%                    | 47,27%                  | 10,64%                  |
| Ourense                              | 5.895              | 872                 | 14,79%                       | 0,48%                    | 47,81%                  | 12,33%                  |
| Pontevedra                           | 18.576             | 2.715               | 14,62%                       | 1,50%                    | 50,78%                  | 38,38%                  |
| <b>GALICIA</b>                       | <b>48.632</b>      | <b>7.074</b>        | <b>14,55%</b>                | <b>3,90%</b>             | <b>49,19%</b>           | <b>100,00%</b>          |
| <b>MADRID, COMUNIDAD DE</b>          | <b>114.985</b>     | <b>21.458</b>       | <b>18,66%</b>                | <b>11,83%</b>            | <b>50,10%</b>           |                         |
| <b>MURCIA, REGIÓN DE</b>             | <b>28.288</b>      | <b>6.576</b>        | <b>23,25%</b>                | <b>3,62%</b>             | <b>46,42%</b>           |                         |
| <b>NAVARRA, COM. FORAL DE</b>        | <b>11.523</b>      | <b>2.489</b>        | <b>21,60%</b>                | <b>1,37%</b>             | <b>46,60%</b>           |                         |
| Araba/Álava                          | 7.284              | 1.406               | 19,30%                       | 0,77%                    | 47,31%                  | 15,92%                  |
| Bizkaia                              | 25.349             | 4.963               | 19,58%                       | 2,74%                    | 48,70%                  | 56,19%                  |
| Gipuzkoa                             | 11.999             | 2.463               | 20,53%                       | 1,36%                    | 49,15%                  | 27,89%                  |
| <b>PAÍS VASCO</b>                    | <b>44.632</b>      | <b>8.832</b>        | <b>19,79%</b>                | <b>4,87%</b>             | <b>48,59%</b>           | <b>100,00%</b>          |
| <b>RIOJA, LA</b>                     | <b>4.969</b>       | <b>945</b>          | <b>19,02%</b>                | <b>0,52%</b>             | <b>48,91%</b>           |                         |
| <b>CEUTA</b>                         | <b>3.304</b>       | <b>716</b>          | <b>21,67%</b>                | <b>0,39%</b>             | <b>41,90%</b>           |                         |
| <b>MELILLA</b>                       | <b>2.665</b>       | <b>650</b>          | <b>24,39%</b>                | <b>0,36%</b>             | <b>42,35%</b>           |                         |
| <b>TOTAL ESTATAL</b>                 | <b>969.233</b>     | <b>181.438</b>      | <b>18,72%</b>                | <b>100,00%</b>           | <b>48,32%</b>           |                         |

Fuente: Elaboración propia a partir de datos del Servicio Público de Empleo Estatal,

ESTADÍSTICA DE DEMANDANTES DE EMPLEO, PUESTOS DE TRABAJO Y COLOCACIONES