

*cifras
jóvenes*

Paro Registrado

Jóvenes 16-29 años

marzo
2026

OBSERVATORIO DE LA
JUVENTUD EN ESPAÑA

estadística-injuve

marzo 2026

PARO REGISTRADO POR SEXO Y GRUPOS DE EDADES

Sexo y Grupos de edades	marzo 2026	Variación Mensual febrero 2026			Variación Anual marzo 2025		
	Dato	Absoluta	Relativa	Dato	Absoluta	Relativa	Dato

AMBOS SEXOS

De 16 a 19 años	51.189	+1.228	+2,46	49.961	-1.650	-3,12	52.839
De 20 a 24 años	137.788	-1.659	-1,19	139.447	-6.897	-4,77	144.685
TOTAL 16-24 años	188.977	-431	-0,23	189.408	-8.547	-4,33	197.524
De 25 a 29 años	181.960	-4.154	-2,23	186.114	-11.790	-6,09	193.750
TOTAL 16-29 años	370.937	-4.585	-1,22	375.522	-20.337	-5,20	391.274
De 30 a 34 años	198.643	-2.174	-1,08	200.817	-16.254	-7,56	214.897
TOTAL 16-34 años	569.580	-6.759	-1,17	576.339	-36.591	-6,04	606.171
De 35 y más años	1.850.132	-16.175	-0,87	1.866.307	-123.835	-6,27	1.973.967
Total 16 y más años	2.419.712	-22.934	-0,94	2.442.646	-160.426	-6,22	2.580.138

VARONES

De 16 a 19 años	30.370	+750	+2,53	29.620	-566	-1,83	30.936
De 20 a 24 años	69.220	-919	-1,31	70.139	-2.963	-4,10	72.183
TOTAL 16-24 años	99.590	-169	-0,17	99.759	-3.529	-3,42	103.119
De 25 a 29 años	80.241	-1.438	-1,76	81.679	-4.766	-5,61	85.007
TOTAL 16-29 años	179.831	-1.607	-0,89	181.438	-8.295	-4,41	188.126
De 30 a 34 años	78.540	-702	-0,89	79.242	-5.708	-6,78	84.248
TOTAL 16-34 años	258.371	-2.309	-0,89	260.680	-14.003	-5,14	272.374
De 35 y más años	702.769	-5.784	-0,82	708.553	-51.217	-6,79	753.986
Total 16 y más años	961.140	-8.093	-0,83	969.233	-65.220	-6,35	1.026.360

MUJERES

De 16 a 19 años	20.819	+478	+2,35	20.341	-1.084	-4,95	21.903
De 20 a 24 años	68.568	-740	-1,07	69.308	-3.934	-5,43	72.502
TOTAL 16-24 años	89.387	-262	-0,29	89.649	-5.018	-5,32	94.405
De 25 a 29 años	101.719	-2.716	-2,60	104.435	-7.024	-6,46	108.743
TOTAL 16-29 años	191.106	-2.978	-1,53	194.084	-12.042	-5,93	203.148
De 30 a 34 años	120.103	-1.472	-1,21	121.575	-10.546	-8,07	130.649
TOTAL 16-34 años	311.209	-4.450	-1,41	315.659	-22.588	-6,77	333.797
De 35 y más años	1.147.363	-10.391	-0,90	1.157.754	-72.618	-5,95	1.219.981
Total 16 y más años	1.458.572	-14.841	-1,01	1.473.413	-95.206	-6,13	1.553.778

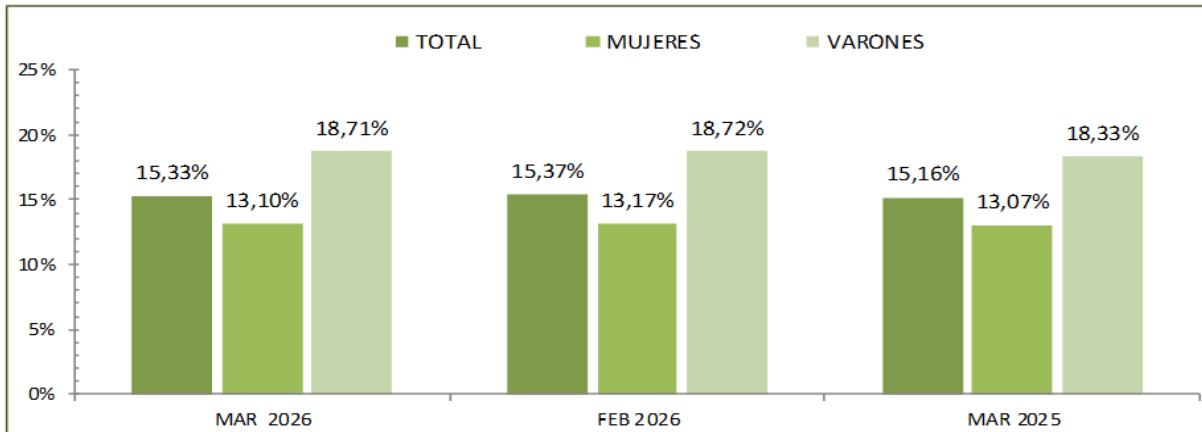
Fuente: Elaboración propia a partir de datos del Servicio Público de Empleo Estatal,

ESTADÍSTICA DE DEMANDANTES DE EMPLEO, PUESTOS DE TRABAJO Y COLOCACIONES

marzo 2026

PORCENTAJES DE JÓVENES DE 16 A 29 AÑOS EN EL PARO REGISTRADO POR PERÍODO Y SEXO

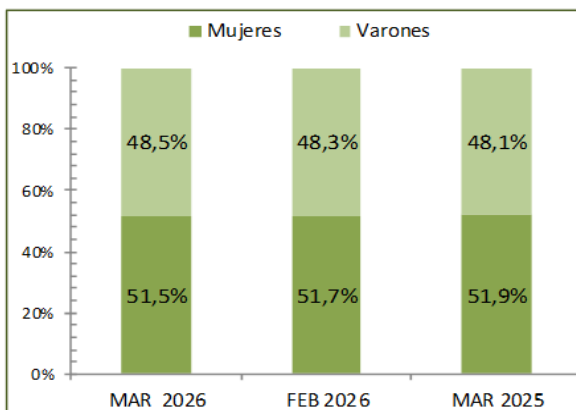
Para cada caso porcentajes sobre el total de Paro Registrado



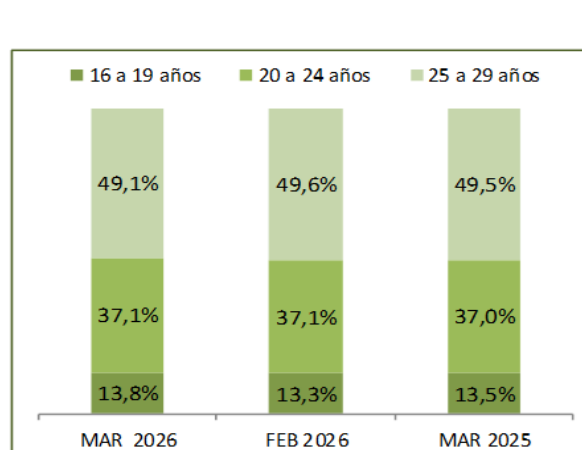
Fuente: Elaboración propia a partir de datos del Servicio Público de Empleo Estatal, ESTADÍSTICA DE DEMANDANTES DE EMPLEO, PUESTOS DE TRABAJO Y COLOCACIONES

DISTRIBUCIÓN SEGÚN EL SEXO

Para cada caso porcentajes sobre el total de Paro Registrado



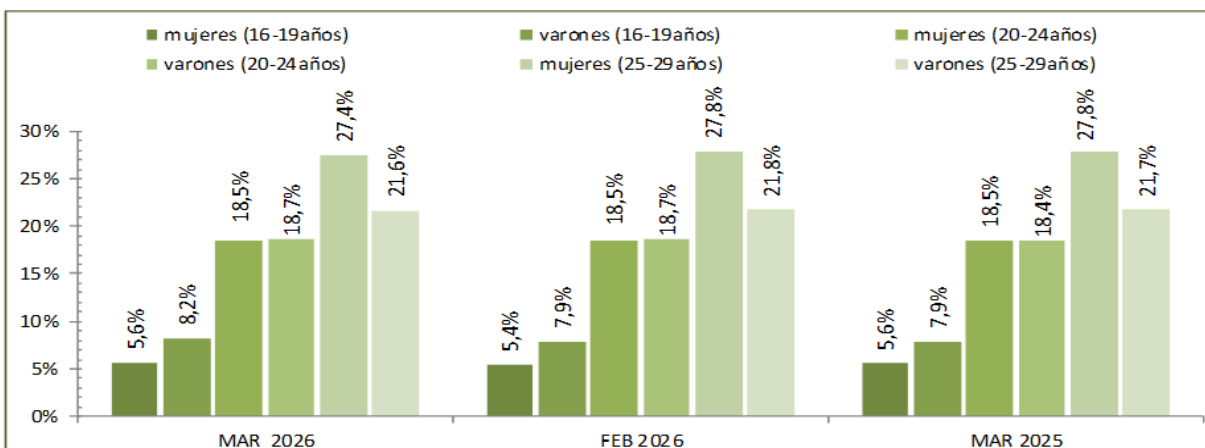
DISTRIBUCIÓN SEGÚN LAS EDADES



Fuente: Elaboración propia a partir de datos del Servicio Público de Empleo Estatal, ESTADÍSTICA DE DEMANDANTES DE EMPLEO, PUESTOS DE TRABAJO Y COLOCACIONES

DISTRIBUCIÓN SEGÚN EL SEXO Y LAS EDADES

Para cada caso porcentajes sobre el total de Paro Registrado

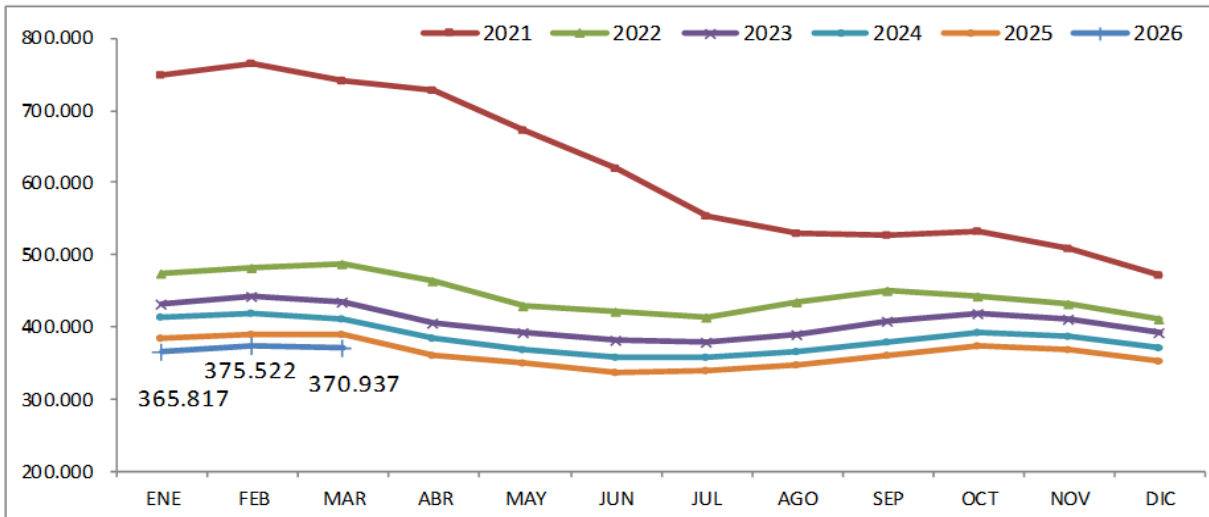


Fuente: Elaboración propia a partir de datos del Servicio Público de Empleo Estatal, ESTADÍSTICA DE DEMANDANTES DE EMPLEO, PUESTOS DE TRABAJO Y COLOCACIONES

marzo 2026

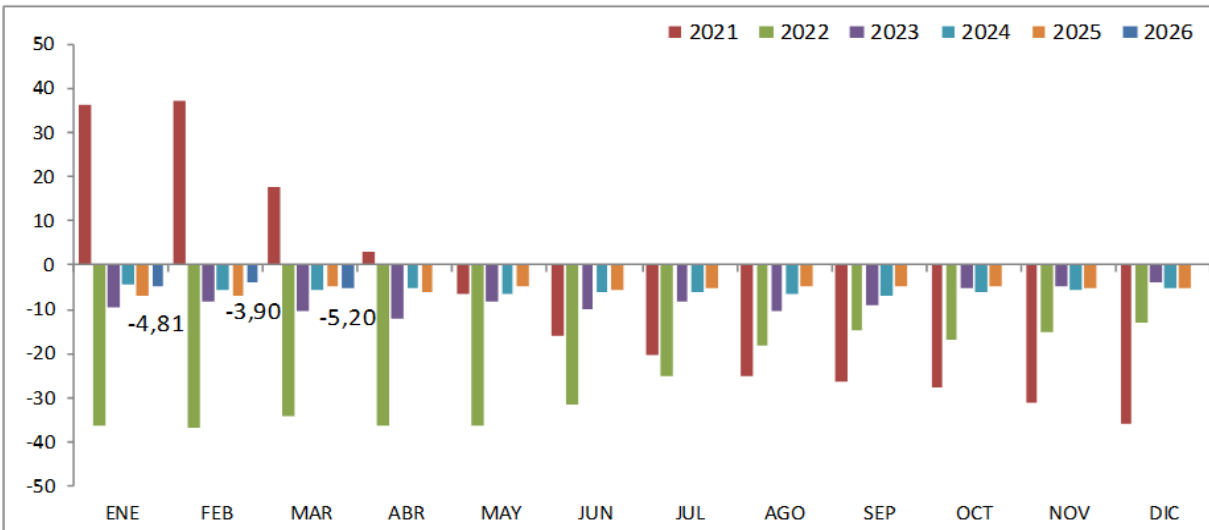
JÓVENES DE 16 a 29 AÑOS

EVOLUCIÓN MENSUAL DEL PARO REGISTRADO



Fuente: Elaboración propia a partir de datos del Servicio Público de Empleo Estatal,
ESTADÍSTICA DE DEMANDANTES DE EMPLEO, PUESTOS DE TRABAJO Y COLOCACIONES

EVOLUCIÓN VARIACIÓN RELATIVA ANUAL DEL PARO REGISTRADO



Fuente: Elaboración propia a partir de datos del Servicio Público de Empleo Estatal,
ESTADÍSTICA DE DEMANDANTES DE EMPLEO, PUESTOS DE TRABAJO Y COLOCACIONES

marzo 2026

PARO REGISTRADO SEGÚN SEXO, EDADES Y RELACIÓN ENTRE SEXOS POR COMUNIDADES AUTÓNOMAS Y PROVINCIAS

Comunidades autónomas y provincias	TOTAL EDADES			De 16 a 29 años			De 30 y más años			RELACIÓN ENTRE SEXOS*		
	TOTAL	Varones	Mujeres	TOTAL	Varones	Mujeres	TOTAL	Varones	Mujeres	TOTAL	<30 años	RESTO EDADES
Almería	42.531	17.577	24.954	7.386	3.617	3.769	35.145	13.960	21.185	70,4	96,0	65,9
Cádiz	109.310	40.409	68.901	16.551	7.783	8.768	92.759	32.626	60.133	58,6	88,8	54,3
Córdoba	49.209	18.507	30.702	8.177	3.749	4.428	41.032	14.758	26.274	60,3	84,7	56,2
Granada	65.559	27.008	38.551	12.494	5.809	6.685	53.065	21.199	31.866	70,1	86,9	66,5
Huelva	29.009	11.885	17.124	4.945	2.477	2.468	24.064	9.408	14.656	69,4	100,4	64,2
Jaén	33.316	10.943	22.373	6.507	2.684	3.823	26.809	8.259	18.550	48,9	70,2	44,5
Málaga	108.567	43.104	65.463	15.979	7.920	8.059	92.588	35.184	57.404	65,8	98,3	61,3
Sevilla	142.137	53.562	88.575	23.625	11.281	12.344	118.512	42.281	76.231	60,5	91,4	55,5
ANDALUCÍA	579.638	222.995	356.643	95.664	45.320	50.344	483.974	177.675	306.299	62,5	90,0	58,0
Huesca	6.670	2.767	3.903	1.375	716	659	5.295	2.051	3.244	70,9	108,6	63,2
Teruel	4.106	1.676	2.430	788	433	355	3.318	1.243	2.075	69,0	122,0	59,9
Zaragoza	39.086	14.720	24.366	6.954	3.382	3.572	32.132	11.338	20.794	60,4	94,7	54,5
ARAGÓN	49.862	19.163	30.699	9.117	4.531	4.586	40.745	14.632	26.113	62,4	98,8	56,0
ASTURIAS, PRINCIPADO DE	51.435	21.330	30.105	7.532	3.930	3.602	43.903	17.400	26.503	70,9	109,1	65,7
BALEARS, ILLES	26.518	11.362	15.156	5.252	2.690	2.562	21.266	8.672	12.594	75,0	105,0	68,9
Las Palmas	75.451	32.347	43.104	9.764	4.779	4.985	65.687	27.568	38.119	75,0	95,9	72,3
Santa Cruz de Tenerife	71.048	30.325	40.723	9.130	4.510	4.620	61.918	25.815	36.103	74,5	97,6	71,5
CANARIAS	146.499	62.672	83.827	18.894	9.289	9.605	127.605	53.383	74.222	74,8	96,7	71,9
CANTABRIA	28.877	11.829	17.048	4.446	2.286	2.160	24.431	9.543	14.888	69,4	105,8	64,1
Albacete	21.209	7.145	14.064	3.250	1.500	1.750	17.959	5.645	12.314	50,8	85,7	45,8
Ciudad Real	31.377	10.161	21.216	4.901	2.147	2.754	26.476	8.014	18.462	47,9	78,0	43,4
Cuenca	9.184	3.459	5.725	1.499	714	785	7.685	2.745	4.940	60,4	91,0	55,6
Guadalajara	12.703	5.047	7.656	2.005	1.021	984	10.698	4.026	6.672	65,9	103,8	60,3
Toledo	45.039	15.590	29.449	6.560	3.056	3.504	38.479	12.534	25.945	52,9	87,2	48,3
CASTILLA-LA MANCHA	119.512	41.402	78.110	18.215	8.438	9.777	101.297	32.964	68.333	53,0	86,3	48,2
Ávila	8.412	3.479	4.933	1.153	579	574	7.259	2.900	4.359	70,5	100,9	66,5
Burgos	13.215	5.286	7.929	2.052	1.042	1.010	11.163	4.244	6.919	66,7	103,2	61,3
León	20.842	8.611	12.231	3.028	1.515	1.513	17.814	7.096	10.718	70,4	100,1	66,2
Palencia	6.370	2.594	3.776	1.119	534	585	5.251	2.060	3.191	68,7	91,3	64,6
Salamanca	16.553	6.611	9.942	2.906	1.412	1.494	13.647	5.199	8.448	66,5	94,5	61,5
Segovia	4.761	1.954	2.807	792	408	384	3.969	1.546	2.423	69,6	106,3	63,8
Soria	2.760	1.298	1.462	545	306	239	2.215	992	1.223	88,8	128,0	81,1
Valladolid	21.699	8.510	13.189	3.662	1.726	1.936	18.037	6.784	11.253	64,5	89,2	60,3
Zamora	8.433	3.446	4.987	1.185	567	618	7.248	2.879	4.369	69,1	91,7	65,9
CASTILLA Y LEÓN	103.045	41.789	61.256	16.442	8.089	8.353	86.603	33.700	52.903	68,2	96,8	63,7
Barcelona	241.881	102.217	139.664	33.244	16.846	16.398	208.637	85.371	123.266	73,2	102,7	69,3
Girona	27.867	11.932	15.935	4.175	2.136	2.039	23.692	9.796	13.896	74,9	104,8	70,5
Lleida	15.774	6.438	9.336	2.758	1.352	1.406	13.016	5.086	7.930	69,0	96,2	64,1
Tarragona	37.954	15.511	22.443	5.543	2.673	2.870	32.411	12.838	19.573	69,1	93,1	65,6
CATALUÑA	323.476	136.098	187.378	45.720	23.007	22.713	277.756	113.091	164.665	72,6	101,3	68,7
Alicante-Alacant	117.064	46.006	71.058	14.387	6.892	7.495	102.677	39.114	63.563	64,7	92,0	61,5
Castellón-Castelló	31.419	11.833	19.586	4.531	2.229	2.302	26.888	9.604	17.284	60,4	96,8	55,6
Valencia-València	139.679	53.368	86.311	19.466	9.366	10.100	120.213	44.002	76.211	61,8	92,7	57,7
COMUNITAT VALENCIANA	288.162	111.207	176.955	38.384	18.487	19.897	249.778	92.720	157.058	62,8	92,9	59,0
Badajoz	42.647	14.418	28.229	7.186	3.123	4.063	35.461	11.295	24.166	51,1	76,9	46,7
Cáceres	22.563	8.700	13.863	3.900	1.776	2.124	18.663	6.924	11.739	62,8	83,6	59,0
EXTREMADURA	65.210	23.118	42.092	11.086	4.899	6.187	54.124	18.219	35.905	54,9	79,2	50,7
A Coruña	45.151	18.858	26.293	5.451	2.644	2.807	39.700	16.214	23.486	71,7	94,2	69,0
Lugo	11.607	4.946	6.661	1.566	734	832	10.041	4.212	5.829	74,3	88,2	72,3
Ourense	14.194	5.980	8.214	1.819	897	922	12.375	5.083	7.292	72,8	97,3	69,7
Pontevedra	43.718	18.250	25.468	5.237	2.659	2.578	38.481	15.591	22.890	71,7	103,1	68,1
GALICIA	114.670	48.034	66.636	14.073	6.934	7.139	100.597	41.100	59.497	72,1	97,1	69,1

marzo 2026

PARO REGISTRADO SEGÚN SEXO, EDADES Y RELACIÓN ENTRE SEXOS POR COMUNIDADES AUTÓNOMAS Y PROVINCIAS

Comunidades autónomas y provincias	TOTAL EDADES			De 16 a 29 años			De 30 y más años			RELACIÓN ENTRE SEXOS*		
	TOTAL	Varones	Mujeres	TOTAL	Varones	Mujeres	TOTAL	Varones	Mujeres	TOTAL	<30 años	RESTO EDADES
MADRID, COMUNIDAD DE	282.625	115.231	167.394	43.464	21.714	21.750	239.161	93.517	145.644	68,8	99,8	64,2
MURCIA, REGIÓN DE	74.369	27.844	46.525	13.896	6.473	7.423	60.473	21.371	39.102	59,8	87,2	54,7
NAVARRA, COM. FORAL DE	29.736	11.468	18.268	5.398	2.556	2.842	24.338	8.912	15.426	62,8	89,9	57,8
Araba/Álava	18.333	7.287	11.046	3.012	1.433	1.579	15.321	5.854	9.467	66,0	90,8	61,8
Bizkaia	60.426	25.327	35.099	10.171	4.938	5.233	50.255	20.389	29.866	72,2	94,4	68,3
Gipuzkoa	28.414	12.058	16.356	5.013	2.501	2.512	23.401	9.557	13.844	73,7	99,6	69,0
PAÍS VASCO	107.173	44.672	62.501	18.196	8.872	9.324	88.977	35.800	53.177	71,5	95,2	67,3
RIOJA, LA	12.441	4.967	7.474	1.891	935	956	10.550	4.032	6.518	66,5	97,8	61,9
CEUTA	8.877	3.293	5.584	1.706	732	974	7.171	2.561	4.610	59,0	75,2	55,6
MELILLA	7.587	2.666	4.921	1.561	649	912	6.026	2.017	4.009	54,2	71,2	50,3
TOTAL ESTATAL	2.419.712	961.140	1.458.572	370.937	179.831	191.106	2.048.775	781.309	1.267.466	65,9	94,1	61,6

* Relación entre sexos: Número de varones por cada 100 mujeres

Fuente: Elaboración propia a partir de datos del Servicio Público de Empleo Estatal,

ESTADÍSTICA DE DEMANDANTES DE EMPLEO, PUESTOS DE TRABAJO Y COLOCACIONES

marzo 2026

PARO REGISTRADO POR COMUNIDADES AUTÓNOMAS Y PROVINCIAS JÓVENES DE 16 A 29 AÑOS - AMBOS SEXOS

Comunidades Autónomas, Provincias	marzo 2026	Variación Mensual febrero 2026			Variación Anual marzo 2025		
	Dato	Absoluta	Relativa	Dato	Absoluta	Relativa	Dato
Almería	7.386	+93	+1,28	7.293	-665	-8,26	8.051
Cádiz	16.551	-444	-2,61	16.995	-2.541	-13,31	19.092
Córdoba	8.177	-80	-0,97	8.257	-1.361	-14,27	9.538
Granada	12.494	-262	-2,05	12.756	-1.070	-7,89	13.564
Huelva	4.945	-395	-7,40	5.340	-481	-8,86	5.426
Jaén	6.507	+135	+2,12	6.372	-705	-9,78	7.212
Málaga	15.979	-411	-2,51	16.390	-1.985	-11,05	17.964
Sevilla	23.625	-471	-1,95	24.096	-2.446	-9,38	26.071
ANDALUCÍA	95.664	-1.835	-1,88	97.499	-11.254	-10,53	106.918
Huesca	1.375	-47	-3,31	1.422	+18	+1,33	1.357
Teruel	788	-47	-5,63	835	-56	-6,64	844
Zaragoza	6.954	-71	-1,01	7.025	-16	-0,23	6.970
ARAGÓN	9.117	-165	-1,78	9.282	-54	-0,59	9.171
ASTURIAS, PRINCIPADO DE	7.532	-103	-1,35	7.635	-170	-2,21	7.702
BALEARS, ILLES	5.252	-377	-6,70	5.629	-417	-7,36	5.669
Las Palmas	9.764	+347	+3,68	9.417	-886	-8,32	10.650
Santa Cruz de Tenerife	9.130	+462	+5,33	8.668	-498	-5,17	9.628
CANARIAS	18.894	+809	+4,47	18.085	-1.384	-6,83	20.278
CANTABRIA	4.446	-84	-1,85	4.530	+121	+2,80	4.325
Albacete	3.250	-83	-2,49	3.333	-356	-9,87	3.606
Ciudad Real	4.901	-105	-2,10	5.006	-618	-11,20	5.519
Cuenca	1.499	-43	-2,79	1.542	-46	-2,98	1.545
Guadalajara	2.005	-12	-0,59	2.017	-6	-0,30	2.011
Toledo	6.560	+23	+0,35	6.537	-304	-4,43	6.864
CASTILLA-LA MANCHA	18.215	-220	-1,19	18.435	-1.330	-6,80	19.545
Ávila	1.153	-11	-0,95	1.164	-99	-7,91	1.252
Burgos	2.052	-114	-5,26	2.166	-57	-2,70	2.109
León	3.028	-16	-0,53	3.044	-129	-4,09	3.157
Palencia	1.119	-52	-4,44	1.171	-35	-3,03	1.154
Salamanca	2.906	-128	-4,22	3.034	-124	-4,09	3.030
Segovia	792	-6	-0,75	798	-23	-2,82	815
Soria	545	-6	-1,09	551	-19	-3,37	564
Valladolid	3.662	-220	-5,67	3.882	-116	-3,07	3.778
Zamora	1.185	-100	-7,78	1.285	-64	-5,12	1.249
CASTILLA Y LEÓN	16.442	-653	-3,82	17.095	-666	-3,89	17.108
Barcelona	33.244	-674	-1,99	33.918	+1.076	+3,34	32.168
Girona	4.175	-426	-9,26	4.601	-362	-7,98	4.537
Lleida	2.758	-113	-3,94	2.871	+128	+4,87	2.630
Tarragona	5.543	-489	-8,11	6.032	-80	-1,42	5.623
CATALUÑA	45.720	-1.702	-3,59	47.422	+762	+1,69	44.958

marzo 2026

PARO REGISTRADO POR COMUNIDADES AUTÓNOMAS Y PROVINCIAS JÓVENES DE 16 A 29 AÑOS - AMBOS SEXOS

Comunidades Autónomas, Provincias	marzo 2026	Variación Mensual febrero 2026			Variación Anual marzo 2025		
	Dato	Absoluta	Relativa	Dato	Absoluta	Relativa	Dato
Alicante-Alacant	14.387	-194	-1,33	14.581	-838	-5,50	15.225
Castellón-Castelló	4.531	-50	-1,09	4.581	-304	-6,29	4.835
Valencia-València	19.466	-49	-0,25	19.515	-1.254	-6,05	20.720
COMUNITAT VALENCIANA	38.384	-293	-0,76	38.677	-2.396	-5,88	40.780
Badajoz	7.186	-29	-0,40	7.215	-675	-8,59	7.861
Cáceres	3.900	-46	-1,17	3.946	-285	-6,81	4.185
EXTREMADURA	11.086	-75	-0,67	11.161	-960	-7,97	12.046
A Coruña	5.451	-165	-2,94	5.616	-58	-1,05	5.509
Lugo	1.566	-27	-1,69	1.593	+53	+3,50	1.513
Ourense	1.819	-5	-0,27	1.824	+56	+3,18	1.763
Pontevedra	5.237	-110	-2,06	5.347	+149	+2,93	5.088
GALICIA	14.073	-307	-2,13	14.380	+200	+1,44	13.873
MADRID, COMUNIDAD DE	43.464	+630	+1,47	42.834	-193	-0,44	43.657
MURCIA, REGIÓN DE	13.896	-270	-1,91	14.166	-1.229	-8,13	15.125
NAVARRA, COM. FORAL DE	5.398	+57	+1,07	5.341	-238	-4,22	5.636
Araba/Álava	3.012	+40	+1,35	2.972	-211	-6,55	3.223
Bizkaia	10.171	-21	-0,21	10.192	-294	-2,81	10.465
Gipuzkoa	5.013	+2	+0,04	5.011	-62	-1,22	5.075
PAÍS VASCO	18.196	+21	+0,12	18.175	-567	-3,02	18.763
RIOJA, LA	1.891	-41	-2,12	1.932	-70	-3,57	1.961
CEUTA	1.706	-3	-0,18	1.709	-165	-8,82	1.871
MELILLA	1.561	+26	+1,69	1.535	-327	-17,32	1.888
TOTAL ESTATAL	370.937	-4.585	-1,22	375.522	-20.337	-5,20	391.274

Fuente: Elaboración propia a partir de datos del Servicio Público de Empleo Estatal,

ESTADÍSTICA DE DEMANDANTES DE EMPLEO, PUESTOS DE TRABAJO Y COLOCACIONES

marzo 2026

PARO REGISTRADO POR COMUNIDADES AUTÓNOMAS Y PROVINCIAS JÓVENES DE 16 A 29 AÑOS - MUJERES

Comunidades Autónomas, Provincias	marzo 2026	Variación Mensual febrero 2026		Variación Anual marzo 2025			
	Dato	Absoluta	Relativa	Dato	Absoluta	Relativa	Dato
Almería	3.769	+93	+2,53	3.676	-288	-7,10	4.057
Cádiz	8.768	-253	-2,80	9.021	-1.357	-13,40	10.125
Córdoba	4.428	-105	-2,32	4.533	-917	-17,16	5.345
Granada	6.685	-180	-2,62	6.865	-691	-9,37	7.376
Huelva	2.468	-167	-6,34	2.635	-346	-12,30	2.814
Jaén	3.823	-53	-1,37	3.876	-419	-9,88	4.242
Málaga	8.059	-258	-3,10	8.317	-1.157	-12,55	9.216
Sevilla	12.344	-307	-2,43	12.651	-1.428	-10,37	13.772
ANDALUCÍA	50.344	-1.230	-2,38	51.574	-6.603	-11,59	56.947
Huesca	659	-48	-6,79	707	-12	-1,79	671
Teruel	355	-24	-6,33	379	-45	-11,25	400
Zaragoza	3.572	-26	-0,72	3.598	+30	+0,85	3.542
ARAGÓN	4.586	-98	-2,09	4.684	-27	-0,59	4.613
ASTURIAS, PRINCIPADO DE	3.602	-68	-1,85	3.670	-280	-7,21	3.882
BALEARS, ILLES	2.562	-195	-7,07	2.757	-197	-7,14	2.759
Las Palmas	4.985	+216	+4,53	4.769	-429	-7,92	5.414
Santa Cruz de Tenerife	4.620	+146	+3,26	4.474	-339	-6,84	4.959
CANARIAS	9.605	+362	+3,92	9.243	-768	-7,40	10.373
CANTABRIA	2.160	-50	-2,26	2.210	-22	-1,01	2.182
Albacete	1.750	-60	-3,31	1.810	-273	-13,49	2.023
Ciudad Real	2.754	-76	-2,69	2.830	-411	-12,99	3.165
Cuenca	785	+6	+0,77	779	-5	-0,63	790
Guadalajara	984	-4	-0,40	988	-36	-3,53	1.020
Toledo	3.504	+43	+1,24	3.461	-253	-6,73	3.757
CASTILLA-LA MANCHA	9.777	-91	-0,92	9.868	-978	-9,09	10.755
Ávila	574	-14	-2,38	588	-71	-11,01	645
Burgos	1.010	-50	-4,72	1.060	+4	+0,40	1.006
León	1.513	-7	-0,46	1.520	-89	-5,56	1.602
Palencia	585	-34	-5,49	619	-31	-5,03	616
Salamanca	1.494	-82	-5,20	1.576	-50	-3,24	1.544
Segovia	384	+5	+1,32	379	-21	-5,19	405
Soria	239	-18	-7,00	257	-14	-5,53	253
Valladolid	1.936	-131	-6,34	2.067	-92	-4,54	2.028
Zamora	618	-55	-8,17	673	-26	-4,04	644
CASTILLA Y LEÓN	8.353	-386	-4,42	8.739	-390	-4,46	8.743
Barcelona	16.398	-327	-1,96	16.725	+553	+3,49	15.845
Girona	2.039	-219	-9,70	2.258	-182	-8,19	2.221
Lleida	1.406	-53	-3,63	1.459	+62	+4,61	1.344
Tarragona	2.870	-229	-7,39	3.099	-44	-1,51	2.914
CATALUÑA	22.713	-828	-3,52	23.541	+389	+1,74	22.324

marzo 2026

PARO REGISTRADO POR COMUNIDADES AUTÓNOMAS Y PROVINCIAS JÓVENES DE 16 A 29 AÑOS - MUJERES

Comunidades Autónomas, Provincias	marzo 2026	Variación Mensual febrero 2026			Variación Anual marzo 2025		
	Dato	Absoluta	Relativa	Dato	Absoluta	Relativa	Dato
Alicante-Alacant	7.495	-142	-1,86	7.637	-431	-5,44	7.926
Castellón-Castelló	2.302	-61	-2,58	2.363	-249	-9,76	2.551
Valencia-València	10.100	-130	-1,27	10.230	-706	-6,53	10.806
COMUNITAT VALENCIANA	19.897	-333	-1,65	20.230	-1.386	-6,51	21.283
Badajoz	4.063	-42	-1,02	4.105	-341	-7,74	4.404
Cáceres	2.124	-7	-0,33	2.131	-149	-6,56	2.273
EXTREMADURA	6.187	-49	-0,79	6.236	-490	-7,34	6.677
A Coruña	2.807	-75	-2,60	2.882	+8	+0,29	2.799
Lugo	832	-8	-0,95	840	+69	+9,04	763
Ourense	922	-30	-3,15	952	+43	+4,89	879
Pontevedra	2.578	-54	-2,05	2.632	+18	+0,70	2.560
GALICIA	7.139	-167	-2,29	7.306	+138	+1,97	7.001
MADRID, COMUNIDAD DE	21.750	+374	+1,75	21.376	-202	-0,92	21.952
MURCIA, REGIÓN DE	7.423	-167	-2,20	7.590	-621	-7,72	8.044
NAVARRA, COM. FORAL DE	2.842	-10	-0,35	2.852	-249	-8,06	3.091
Araba/Álava	1.579	+13	+0,83	1.566	-99	-5,90	1.678
Bizkaia	5.233	+4	+0,08	5.229	+66	+1,28	5.167
Gipuzkoa	2.512	-36	-1,41	2.548	-28	-1,10	2.540
PAÍS VASCO	9.324	-19	-0,20	9.343	-61	-0,65	9.385
RIOJA, LA	956	-31	-3,14	987	-56	-5,53	1.012
CEUTA	974	-19	-1,91	993	-55	-5,34	1.029
MELILLA	912	+27	+3,05	885	-184	-16,79	1.096
TOTAL ESTATAL	191.106	-2.978	-1,53	194.084	-12.042	-5,93	203.148

Fuente: Elaboración propia a partir de datos del Servicio Público de Empleo Estatal,

ESTADÍSTICA DE DEMANDANTES DE EMPLEO, PUESTOS DE TRABAJO Y COLOCACIONES

marzo 2026

PARO REGISTRADO POR COMUNIDADES AUTÓNOMAS Y PROVINCIAS JÓVENES DE 16 A 29 AÑOS - VARONES

Comunidades Autónomas, Provincias	marzo 2026	Variación Mensual febrero 2026			Variación Anual marzo 2025		
	Dato	Absoluta	Relativa	Dato	Absoluta	Relativa	Dato
Almería	3.617	+0	+0,00	3.617	-377	-9,44	3.994
Cádiz	7.783	-191	-2,40	7.974	-1.184	-13,20	8.967
Córdoba	3.749	+25	+0,67	3.724	-444	-10,59	4.193
Granada	5.809	-82	-1,39	5.891	-379	-6,12	6.188
Huelva	2.477	-228	-8,43	2.705	-135	-5,17	2.612
Jaén	2.684	+188	+7,53	2.496	-286	-9,63	2.970
Málaga	7.920	-153	-1,90	8.073	-828	-9,47	8.748
Sevilla	11.281	-164	-1,43	11.445	-1.018	-8,28	12.299
ANDALUCÍA	45.320	-605	-1,32	45.925	-4.651	-9,31	49.971
Huesca	716	+1	+0,14	715	+30	+4,37	686
Teruel	433	-23	-5,04	456	-11	-2,48	444
Zaragoza	3.382	-45	-1,31	3.427	-46	-1,34	3.428
ARAGÓN	4.531	-67	-1,46	4.598	-27	-0,59	4.558
ASTURIAS, PRINCIPADO DE	3.930	-35	-0,88	3.965	+110	+2,88	3.820
BALEARS, ILLES	2.690	-182	-6,34	2.872	-220	-7,56	2.910
Las Palmas	4.779	+131	+2,82	4.648	-457	-8,73	5.236
Santa Cruz de Tenerife	4.510	+316	+7,53	4.194	-159	-3,41	4.669
CANARIAS	9.289	+447	+5,06	8.842	-616	-6,22	9.905
CANTABRIA	2.286	-34	-1,47	2.320	+143	+6,67	2.143
Albacete	1.500	-23	-1,51	1.523	-83	-5,24	1.583
Ciudad Real	2.147	-29	-1,33	2.176	-207	-8,79	2.354
Cuenca	714	-49	-6,42	763	-41	-5,43	755
Guadalajara	1.021	-8	-0,78	1.029	+30	+3,03	991
Toledo	3.056	-20	-0,65	3.076	-51	-1,64	3.107
CASTILLA-LA MANCHA	8.438	-129	-1,51	8.567	-352	-4,00	8.790
Ávila	579	+3	+0,52	576	-28	-4,61	607
Burgos	1.042	-64	-5,79	1.106	-61	-5,53	1.103
León	1.515	-9	-0,59	1.524	-40	-2,57	1.555
Palencia	534	-18	-3,26	552	-4	-0,74	538
Salamanca	1.412	-46	-3,16	1.458	-74	-4,98	1.486
Segovia	408	-11	-2,63	419	-2	-0,49	410
Soria	306	+12	+4,08	294	-5	-1,61	311
Valladolid	1.726	-89	-4,90	1.815	-24	-1,37	1.750
Zamora	567	-45	-7,35	612	-38	-6,28	605
CASTILLA Y LEÓN	8.089	-267	-3,20	8.356	-276	-3,30	8.365
Barcelona	16.846	-347	-2,02	17.193	+523	+3,20	16.323
Girona	2.136	-207	-8,83	2.343	-180	-7,77	2.316
Lleida	1.352	-60	-4,25	1.412	+66	+5,13	1.286
Tarragona	2.673	-260	-8,86	2.933	-36	-1,33	2.709
CATALUÑA	23.007	-874	-3,66	23.881	+373	+1,65	22.634

marzo 2026

PARO REGISTRADO POR COMUNIDADES AUTÓNOMAS Y PROVINCIAS JÓVENES DE 16 A 29 AÑOS - VARONES

Comunidades Autónomas, Provincias	marzo 2026	Variación Mensual febrero 2026			Variación Anual marzo 2025		
	Dato	Absoluta	Relativa	Dato	Absoluta	Relativa	Dato
Alicante-Alacant	6.892	-52	-0,75	6.944	-407	-5,58	7.299
Castellón-Castelló	2.229	+11	+0,50	2.218	-55	-2,41	2.284
Valencia-València	9.366	+81	+0,87	9.285	-548	-5,53	9.914
COMUNITAT VALENCIANA	18.487	+40	+0,22	18.447	-1.010	-5,18	19.497
Badajoz	3.123	+13	+0,42	3.110	-334	-9,66	3.457
Cáceres	1.776	-39	-2,15	1.815	-136	-7,11	1.912
EXTREMADURA	4.899	-26	-0,53	4.925	-470	-8,75	5.369
A Coruña	2.644	-90	-3,29	2.734	-66	-2,44	2.710
Lugo	734	-19	-2,52	753	-16	-2,13	750
Ourense	897	+25	+2,87	872	+13	+1,47	884
Pontevedra	2.659	-56	-2,06	2.715	+131	+5,18	2.528
GALICIA	6.934	-140	-1,98	7.074	+62	+0,90	6.872
MADRID, COMUNIDAD DE	21.714	+256	+1,19	21.458	+9	+0,04	21.705
MURCIA, REGIÓN DE	6.473	-103	-1,57	6.576	-608	-8,59	7.081
NAVARRA, COM. FORAL DE	2.556	+67	+2,69	2.489	+11	+0,43	2.545
Araba/Álava	1.433	+27	+1,92	1.406	-112	-7,25	1.545
Bizkaia	4.938	-25	-0,50	4.963	-360	-6,80	5.298
Gipuzkoa	2.501	+38	+1,54	2.463	-34	-1,34	2.535
PAÍS VASCO	8.872	+40	+0,45	8.832	-506	-5,40	9.378
RIOJA, LA	935	-10	-1,06	945	-14	-1,48	949
CEUTA	732	+16	+2,23	716	-110	-13,06	842
MELILLA	649	-1	-0,15	650	-143	-18,06	792
TOTAL ESTATAL	179.831	-1.607	-0,89	181.438	-8.295	-4,41	188.126

Fuente: Elaboración propia a partir de datos del Servicio Público de Empleo Estatal,

ESTADÍSTICA DE DEMANDANTES DE EMPLEO, PUESTOS DE TRABAJO Y COLOCACIONES

marzo 2026

DISTRIBUCIÓN DEL PARO REGISTRADO SEGÚN ESTUDIOS TERMINADOS, SEXO Y GRUPOS DE EDADES JÓVENES

Sexo y Estudios Terminados	TOTAL 16y+años	TOTAL 16-29	TOTAL 16-24	Grupos de Edades		
				16-19	20-24	25-29
AMBOS SEXOS						
TOTAL	2.419.712	370.937	188.977	51.189	137.788	181.960
Sin Estudios	1,94%	2,08%	2,21%	2,60%	2,07%	1,94%
<i>ESTUDIOS PRIMARIOS</i>						
- Incompletos	11,78%	11,30%	12,14%	14,94%	11,11%	10,43%
- Completos	10,32%	11,80%	12,69%	15,82%	11,53%	10,88%
<i>ESTUDIOS SECUNDARIOS</i>						
- Programas FP	8,15%	8,33%	8,95%	6,43%	9,88%	7,69%
- Educación General	50,93%	46,81%	50,82%	59,95%	47,43%	42,65%
<i>EST. POSTSECUNDARIOS</i>						
- Técnico Prof. Superior	7,15%	9,40%	8,19%	0,16%	11,17%	10,66%
- Primer ciclo	2,26%	0,09%	0,06%	0,00%	0,09%	0,12%
- Segundo y tercer ciclo	7,35%	10,02%	4,77%	0,05%	6,52%	15,47%
- Otros	0,12%	0,16%	0,16%	0,047%	0,20%	0,17%
VARONES						
TOTAL	961.140	179.831	99.590	30.370	69.220	80.241
Sin Estudios	1,78%	2,09%	2,31%	2,77%	2,10%	1,82%
<i>ESTUDIOS PRIMARIOS</i>						
- Incompletos	12,29%	11,48%	12,56%	15,86%	11,11%	10,14%
- Completos	11,06%	12,20%	13,18%	16,17%	11,87%	10,98%
<i>ESTUDIOS SECUNDARIOS</i>						
- Programas FP	6,86%	8,44%	8,79%	5,43%	10,27%	8,01%
- Educación General	53,25%	48,77%	52,06%	59,54%	48,78%	44,68%
<i>EST. POSTSECUNDARIOS</i>						
- Técnico Prof. Superior	6,73%	9,60%	7,98%	0,13%	11,43%	11,60%
- Primer ciclo	1,54%	0,06%	0,04%	0,00%	0,06%	0,09%
- Segundo y tercer ciclo	6,37%	7,20%	2,91%	0,05%	4,16%	12,51%
- Otros	0,11%	0,16%	0,16%	0,046%	0,21%	0,16%
MUJERES						
TOTAL	1.458.572	191.106	89.387	20.819	68.568	101.719
Sin Estudios	2,04%	2,07%	2,11%	2,35%	2,04%	2,03%
<i>ESTUDIOS PRIMARIOS</i>						
- Incompletos	11,45%	11,14%	11,68%	13,59%	11,11%	10,66%
- Completos	9,83%	11,42%	12,14%	15,29%	11,19%	10,79%
<i>ESTUDIOS SECUNDARIOS</i>						
- Programas FP	9,00%	8,23%	9,12%	7,90%	9,49%	7,45%
- Educación General	49,40%	44,97%	49,44%	60,56%	46,07%	41,04%
<i>EST. POSTSECUNDARIOS</i>						
- Técnico Prof. Superior	7,43%	9,22%	8,41%	0,20%	10,90%	9,93%
- Primer ciclo	2,73%	0,12%	0,09%	0,00%	0,11%	0,14%
- Segundo y tercer ciclo	8,00%	12,67%	6,84%	0,06%	8,90%	17,79%
- Otros	0,12%	0,17%	0,16%	0,05%	0,20%	0,17%

Fuente: Elaboración propia a partir de datos del Servicio Público de Empleo Estatal,

ESTADÍSTICA DE DEMANDANTES DE EMPLEO, PUESTOS DE TRABAJO Y COLOCACIONES

marzo 2026

PARO REGISTRADO SEGÚN SEXO Y ESTUDIOS TERMINADOS JÓVENES DE 16 A 29 AÑOS

Sexo y Estudios Terminados	marzo 2026	Variación Mensual febrero 2026			Variación Anual marzo 2025		
	Dato	Absoluta	Relativa	Dato	Absoluta	Relativa	Dato
AMBOS SEXOS							
TOTAL	370.937	-4.585	-1,22	375.522	-20.337	-5,20	391.274
Sin Estudios	7.711	+71	+0,93	7.640	-583	-7,03	8.294
<i>ESTUDIOS PRIMARIOS</i>							
- Incompletos	41.926	-273	-0,65	42.199	-4.785	-10,24	46.711
- Completos	43.773	+438	+1,01	43.335	-1.454	-3,21	45.227
<i>ESTUDIOS SECUNDARIOS</i>							
- Programas FP	30.911	-672	-2,13	31.583	-1.768	-5,41	32.679
- Educación General	173.643	-1.485	-0,85	175.128	-12.222	-6,58	185.865
<i>EST. POSTSECUNDARIOS</i>							
- Técnico Prof. Superior	34.874	-1.294	-3,58	36.168	+1.101	+3,26	33.773
- Primer ciclo	334	+1	+0,30	333	+2	+0,60	332
- Segundo y tercer ciclo	37.154	-1.338	-3,48	38.492	-740	-1,95	37.894
- Otros	611	-33	-5,12	644	+112	+22,44	499
VARONES							
TOTAL	179.831	-1.607	-0,89	181.438	-8.295	-4,41	188.126
Sin Estudios	3.760	+60	+1,62	3.700	-394	-9,48	4.154
<i>ESTUDIOS PRIMARIOS</i>							
- Incompletos	20.642	-161	-0,77	20.803	-2.439	-10,57	23.081
- Completos	21.940	+269	+1,24	21.671	-708	-3,13	22.648
<i>ESTUDIOS SECUNDARIOS</i>							
- Programas FP	15.182	-206	-1,34	15.388	-345	-2,22	15.527
- Educación General	87.702	-684	-0,77	88.386	-5.516	-5,92	93.218
<i>EST. POSTSECUNDARIOS</i>							
- Técnico Prof. Superior	17.260	-626	-3,50	17.886	+1.142	+7,09	16.118
- Primer ciclo	112	-9	-7,44	121	+17	+17,89	95
- Segundo y tercer ciclo	12.940	-249	-1,89	13.189	-147	-1,12	13.087
- Otros	293	-1	-0,34	294	+95	+47,98	198
MUJERES							
TOTAL	191.106	-2.978	-1,53	194.084	-12.042	-5,93	203.148
Sin Estudios	3.951	+11	+0,28	3.940	-189	-4,57	4.140
<i>ESTUDIOS PRIMARIOS</i>							
- Incompletos	21.284	-112	-0,52	21.396	-2.346	-9,93	23.630
- Completos	21.833	+169	+0,78	21.664	-746	-3,30	22.579
<i>ESTUDIOS SECUNDARIOS</i>							
- Programas FP	15.729	-466	-2,88	16.195	-1.423	-8,30	17.152
- Educación General	85.941	-801	-0,92	86.742	-6.706	-7,24	92.647
<i>EST. POSTSECUNDARIOS</i>							
- Técnico Prof. Superior	17.614	-668	-3,65	18.282	-41	-0,23	17.655
- Primer ciclo	222	+10	+4,72	212	-15	-6,33	237
- Segundo y tercer ciclo	24.214	-1.089	-4,30	25.303	-593	-2,39	24.807
- Otros	318	-32	-9,14	350	+17	+5,65	301

Fuente: Elaboración propia a partir de datos del Servicio Público de Empleo Estatal,

ESTADÍSTICA DE DEMANDANTES DE EMPLEO, PUESTOS DE TRABAJO Y COLOCACIONES

marzo 2026

DISTRIBUCIÓN DEL PARO REGISTRADO SEGÚN DURACIÓN DE LA DEMANDA, SEXO Y GRUPOS DE EDADES JÓVENES

Sexo y Duración de la demanda	TOTAL 16y+años	TOTAL 16-29	TOTAL 16-24	Grupos de Edades		
				16-19	20-24	25-29
AMBOS SEXOS						
TOTAL	2.419.712	370.937	188.977	51.189	137.788	181.960
Menor o igual a 7 días	2,39%	4,76%	5,37%	6,05%	5,11%	4,13%
Entre 7 y 15 días	2,81%	5,47%	6,13%	6,98%	5,81%	4,78%
Entre 15 y 30 días	5,50%	10,49%	11,76%	13,34%	11,18%	9,17%
Entre 1 y 3 meses	17,21%	32,78%	36,49%	40,32%	35,06%	28,93%
Entre 3 y 6 meses	13,12%	17,43%	16,73%	15,02%	17,37%	18,16%
Entre 6 y 9 meses	8,65%	9,61%	8,76%	7,96%	9,05%	10,49%
Entre 9 y 12 meses	5,62%	4,41%	3,56%	3,51%	3,58%	5,29%
Entre 12 y 18 meses	8,41%	5,15%	4,05%	3,62%	4,22%	6,28%
Entre 18 y 24 meses	5,72%	2,88%	2,30%	1,75%	2,51%	3,48%
Más de 24 meses	30,57%	7,02%	4,84%	1,44%	6,11%	9,28%
VARONES						
TOTAL	961.140	179.831	99.590	30.370	69.220	80.241
Menor o igual a 7 días	2,78%	5,01%	5,47%	5,98%	5,25%	4,44%
Entre 7 y 15 días	3,27%	5,87%	6,43%	7,19%	6,10%	5,19%
Entre 15 y 30 días	6,42%	11,15%	12,13%	13,62%	11,47%	9,94%
Entre 1 y 3 meses	19,13%	34,13%	37,22%	40,91%	35,61%	30,28%
Entre 3 y 6 meses	14,16%	17,59%	16,87%	14,83%	17,77%	18,49%
Entre 6 y 9 meses	8,72%	9,31%	8,56%	7,80%	8,89%	10,26%
Entre 9 y 12 meses	5,58%	4,07%	3,38%	3,29%	3,41%	4,93%
Entre 12 y 18 meses	8,00%	4,54%	3,66%	3,45%	3,76%	5,63%
Entre 18 y 24 meses	5,23%	2,49%	2,08%	1,64%	2,27%	2,99%
Más de 24 meses	26,70%	5,83%	4,21%	1,30%	5,48%	7,85%
MUJERES						
TOTAL	1.458.572	191.106	89.387	20.819	68.568	101.719
Menor o igual a 7 días	2,13%	4,52%	5,25%	6,17%	4,97%	3,89%
Entre 7 y 15 días	2,50%	5,09%	5,80%	6,69%	5,53%	4,47%
Entre 15 y 30 días	4,90%	9,87%	11,36%	12,93%	10,88%	8,57%
Entre 1 y 3 meses	15,94%	31,51%	35,67%	39,46%	34,52%	27,86%
Entre 3 y 6 meses	12,43%	17,28%	16,58%	15,30%	16,97%	17,90%
Entre 6 y 9 meses	8,60%	9,88%	8,98%	8,19%	9,22%	10,67%
Entre 9 y 12 meses	5,65%	4,73%	3,77%	3,84%	3,75%	5,58%
Entre 12 y 18 meses	8,68%	5,72%	4,49%	3,86%	4,68%	6,79%
Entre 18 y 24 meses	6,04%	3,25%	2,55%	1,92%	2,74%	3,87%
Más de 24 meses	33,13%	8,14%	5,55%	1,65%	6,74%	10,42%

Fuente: Elaboración propia a partir de datos del Servicio Público de Empleo Estatal,

ESTADÍSTICA DE DEMANDANTES DE EMPLEO, PUESTOS DE TRABAJO Y COLOCACIONES

marzo 2026

PARO REGISTRADO SEGÚN SEXO Y DURACIÓN DE LA DEMANDA

JÓVENES DE 16 A 29 AÑOS

Sexo y Duración de la demanda	marzo 2026	Variación Mensual febrero 2026			Variación Anual marzo 2025		
	Dato	Absoluta	Relativa	Dato	Absoluta	Relativa	Dato
AMBOS SEXOS							
TOTAL	370.937	-4.585	-1,22	375.522	-20.337	-5,20	391.274
Menor o igual a 7 días	17.655	-2.738	-13,43	20.393	-1.250	-6,61	18.905
Entre 7 y 15 días	20.292	+609	+3,09	19.683	-828	-3,92	21.120
Entre 15 y 30 días	38.922	-4.480	-10,32	43.402	+3.159	+8,83	35.763
Entre 1 y 3 meses	121.588	+10.028	+8,99	111.560	-6.503	-5,08	128.091
Entre 3 y 6 meses	64.666	-12.862	-16,59	77.528	-2.458	-3,66	67.124
Entre 6 y 9 meses	35.632	+4.863	+15,80	30.769	-3.389	-8,69	39.021
Entre 9 y 12 meses	16.359	+986	+6,41	15.373	-1.721	-9,52	18.080
Entre 12 y 18 meses	19.095	-1.368	-6,69	20.463	-2.180	-10,25	21.275
Entre 18 y 24 meses	10.684	+793	+8,02	9.891	-2.143	-16,71	12.827
Más de 24 meses	26.044	-416	-1,57	26.460	-3.024	-10,40	29.068
VARONES							
TOTAL	179.831	-1.607	-0,89	181.438	-8.295	-4,41	188.126
Menor o igual a 7 días	9.012	-1.379	-13,27	10.391	-697	-7,18	9.709
Entre 7 y 15 días	10.564	+483	+4,79	10.081	-412	-3,75	10.976
Entre 15 y 30 días	20.051	-1.844	-8,42	21.895	+1.596	+8,65	18.455
Entre 1 y 3 meses	61.370	+5.408	+9,66	55.962	-2.745	-4,28	64.115
Entre 3 y 6 meses	31.639	-6.607	-17,28	38.246	-970	-2,97	32.609
Entre 6 y 9 meses	16.751	+2.317	+16,05	14.434	-1.355	-7,48	18.106
Entre 9 y 12 meses	7.318	+503	+7,38	6.815	-721	-8,97	8.039
Entre 12 y 18 meses	8.170	-673	-7,61	8.843	-919	-10,11	9.089
Entre 18 y 24 meses	4.471	+375	+9,16	4.096	-877	-16,40	5.348
Más de 24 meses	10.485	-190	-1,78	10.675	-1.195	-10,23	11.680
MUJERES							
TOTAL	191.106	-2.978	-1,53	194.084	-12.042	-5,93	203.148
Menor o igual a 7 días	8.643	-1.359	-13,59	10.002	-553	-6,01	9.196
Entre 7 y 15 días	9.728	+126	+1,31	9.602	-416	-4,10	10.144
Entre 15 y 30 días	18.871	-2.636	-12,26	21.507	+1.563	+9,03	17.308
Entre 1 y 3 meses	60.218	+4.620	+8,31	55.598	-3.758	-5,87	63.976
Entre 3 y 6 meses	33.027	-6.255	-15,92	39.282	-1.488	-4,31	34.515
Entre 6 y 9 meses	18.881	+2.546	+15,59	16.335	-2.034	-9,73	20.915
Entre 9 y 12 meses	9.041	+483	+5,64	8.558	-1.000	-9,96	10.041
Entre 12 y 18 meses	10.925	-695	-5,98	11.620	-1.261	-10,35	12.186
Entre 18 y 24 meses	6.213	+418	+7,21	5.795	-1.266	-16,93	7.479
Más de 24 meses	15.559	-226	-1,43	15.785	-1.829	-10,52	17.388

Fuente: Elaboración propia a partir de datos del Servicio Público de Empleo Estatal,

ESTADÍSTICA DE DEMANDANTES DE EMPLEO, PUESTOS DE TRABAJO Y COLOCACIONES

EVOLUCIÓN DEL PARO REGISTRADO SEGÚN SEXO Y EDADES

	TOTAL 16 Y MÁS AÑOS			MENORES DE 30 AÑOS			30 Y MÁS AÑOS		
	TOTAL	Varones	Mujeres	TOTAL	Varones	Mujeres	TOTAL	Varones	Mujeres
ENERO 2021	3.964.353	1.690.978	2.273.375	748.626	360.309	388.317	3.215.727	1.330.669	1.885.058
FEBRERO 2021	4.008.789	1.704.010	2.304.779	763.462	366.414	397.048	3.245.327	1.337.596	1.907.731
MARZO 2021	3.949.640	1.671.541	2.278.099	740.095	355.783	384.312	3.209.545	1.315.758	1.893.787
ABRIL 2021	3.910.628	1.647.503	2.263.125	727.855	349.501	378.354	3.182.773	1.298.002	1.884.771
MAYO 2021	3.781.250	1.579.779	2.201.471	672.603	323.966	348.637	3.108.647	1.255.813	1.852.834
JUNIO 2021	3.614.339	1.491.729	2.122.610	618.912	293.982	324.930	2.995.427	1.197.747	1.797.680
JULIO 2021	3.416.498	1.398.779	2.017.719	554.955	259.129	295.826	2.861.543	1.139.650	1.721.893
AGOSTO 2021	3.333.915	1.361.699	1.972.216	530.512	243.455	287.057	2.803.403	1.118.244	1.685.159
SEPTIEMBRE 2021	3.257.802	1.325.563	1.932.239	527.279	242.903	284.376	2.730.523	1.082.660	1.647.863
OCTUBRE 2021	3.257.068	1.328.489	1.928.579	532.592	247.860	284.732	2.724.476	1.080.629	1.643.847
NOVIEMBRE 2021	3.182.687	1.294.430	1.888.257	509.604	237.764	271.840	2.673.083	1.056.666	1.616.417
DICIEMBRE 2021	3.105.905	1.281.873	1.824.032	472.407	222.702	249.705	2.633.498	1.059.171	1.574.327
ENERO 2022	3.123.078	1.281.615	1.841.463	475.629	223.103	252.526	2.647.449	1.058.512	1.588.937
FEBRERO 2022	3.111.684	1.271.037	1.840.647	482.668	225.742	256.926	2.629.016	1.045.295	1.583.721
MARZO 2022	3.108.763	1.277.335	1.831.428	487.423	230.277	257.146	2.621.340	1.047.058	1.574.282
ABRIL 2022	3.022.503	1.234.118	1.788.385	463.876	218.121	245.755	2.558.627	1.015.997	1.542.630
MAYO 2022	2.922.991	1.182.009	1.740.982	429.347	201.056	228.291	2.493.644	980.953	1.512.691
JUNIO 2022	2.880.582	1.156.767	1.723.815	422.579	196.346	226.233	2.458.003	960.421	1.497.582
JULIO 2022	2.883.812	1.155.424	1.728.388	415.153	191.613	223.540	2.468.659	963.811	1.504.848
AGOSTO 2022	2.924.240	1.173.239	1.751.001	434.553	198.033	236.520	2.489.687	975.206	1.514.481
SEPTIEMBRE 2022	2.941.919	1.183.033	1.758.886	449.557	209.145	240.412	2.492.362	973.888	1.518.474
OCTUBRE 2022	2.914.892	1.168.134	1.746.758	442.967	206.307	236.660	2.471.925	961.827	1.510.098
NOVIEMBRE 2022	2.881.380	1.153.821	1.727.559	431.410	201.441	229.969	2.449.970	952.380	1.497.590
DICIEMBRE 2022	2.837.653	1.147.505	1.690.148	409.990	193.146	216.844	2.427.663	954.359	1.473.304
ENERO 2023	2.908.397	1.168.312	1.740.085	431.164	202.572	228.592	2.477.233	965.740	1.511.493
FEBRERO 2023	2.911.015	1.166.795	1.744.220	443.725	208.634	235.091	2.467.290	958.161	1.509.129
MARZO 2023	2.862.260	1.143.937	1.718.323	436.127	205.700	230.427	2.426.133	938.237	1.487.896
ABRIL 2023	2.788.370	1.108.803	1.679.567	407.015	191.917	215.098	2.381.355	916.886	1.464.469
MAYO 2023	2.739.110	1.084.083	1.655.027	393.372	184.672	208.700	2.345.738	899.411	1.446.327
JUNIO 2023	2.688.842	1.064.525	1.624.317	381.215	180.113	201.102	2.307.627	884.412	1.423.215
JULIO 2023	2.677.874	1.059.390	1.618.484	380.328	178.102	202.226	2.297.546	881.288	1.416.258
AGOSTO 2023	2.702.700	1.073.259	1.629.441	389.769	181.747	208.022	2.312.931	891.512	1.421.419
SEPTIEMBRE 2023	2.722.468	1.081.605	1.640.863	409.092	192.112	216.980	2.313.376	889.493	1.423.883
OCTUBRE 2023	2.759.404	1.098.349	1.661.055	420.307	198.901	221.406	2.339.097	899.448	1.439.649
NOVIEMBRE 2023	2.734.831	1.089.738	1.645.093	411.453	195.220	216.233	2.323.378	894.518	1.428.860
DICIEMBRE 2023	2.707.456	1.090.483	1.616.973	393.749	188.698	205.051	2.313.707	901.785	1.411.922

EVOLUCIÓN DEL PARO REGISTRADO SEGÚN SEXO Y EDADES

	TOTAL 16 Y MÁS AÑOS			MENORES DE 30 AÑOS			30 Y MÁS AÑOS		
	TOTAL	Varones	Mujeres	TOTAL	Varones	Mujeres	TOTAL	Varones	Mujeres
ENERO 2024	2.767.860	1.108.983	1.658.877	413.035	196.593	216.442	2.354.825	912.390	1.442.435
FEBRERO 2024	2.760.408	1.104.842	1.655.566	419.156	199.782	219.374	2.341.252	905.060	1.436.192
MARZO 2024	2.727.003	1.094.446	1.632.557	410.653	196.363	214.290	2.316.350	898.083	1.418.267
ABRIL 2024	2.666.500	1.063.662	1.602.838	386.166	184.703	201.463	2.280.334	878.959	1.401.375
MAYO 2024	2.607.850	1.036.966	1.570.884	368.250	175.934	192.316	2.239.600	861.032	1.378.568
JUNIO 2024	2.561.067	1.014.863	1.546.204	358.178	170.854	187.324	2.202.889	844.009	1.358.880
JULIO 2024	2.550.237	1.010.492	1.539.745	357.922	169.120	188.802	2.192.315	841.372	1.350.943
AGOSTO 2024	2.572.121	1.021.463	1.550.658	365.073	171.513	193.560	2.207.048	849.950	1.357.098
SEPTIEMBRE 2024	2.575.285	1.021.547	1.553.738	380.844	180.447	200.397	2.194.441	841.100	1.353.341
OCTUBRE 2024	2.602.054	1.034.443	1.567.611	393.894	187.996	205.898	2.208.160	846.447	1.361.713
NOVIEMBRE 2024	2.586.018	1.029.218	1.556.800	387.689	185.909	201.780	2.198.329	843.309	1.355.020
DICIEMBRE 2024	2.560.718	1.029.156	1.531.562	372.523	180.258	192.265	2.188.195	848.898	1.339.297
ENERO 2025	2.599.443	1.036.012	1.563.431	384.316	184.153	200.163	2.215.127	851.859	1.363.268
FEBRERO 2025	2.593.449	1.030.495	1.562.954	390.755	187.004	203.751	2.202.694	843.491	1.359.203
MARZO 2025	2.580.138	1.026.360	1.553.778	391.274	188.126	203.148	2.188.864	838.234	1.350.630
ABRIL 2025	2.512.718	997.231	1.515.487	362.411	174.884	187.527	2.150.307	822.347	1.327.960
MAYO 2025	2.454.883	968.462	1.486.421	350.025	167.982	182.043	2.104.858	800.480	1.304.378
JUNIO 2025	2.405.963	945.079	1.460.884	338.504	162.336	176.168	2.067.459	782.743	1.284.716
JULIO 2025	2.404.606	944.623	1.459.983	338.836	161.491	177.345	2.065.770	783.132	1.282.638
AGOSTO 2025	2.426.511	954.780	1.471.731	347.251	164.473	182.778	2.079.260	790.307	1.288.953
SEPTIEMBRE 2025	2.421.665	952.761	1.468.904	361.837	172.811	189.026	2.059.828	779.950	1.279.878
OCTUBRE 2025	2.443.766	963.301	1.480.465	375.570	180.445	195.125	2.068.196	782.856	1.285.340
NOVIEMBRE 2025	2.424.961	958.866	1.466.095	367.908	177.959	189.949	2.057.053	780.907	1.276.146
DICIEMBRE 2025	2.408.670	964.671	1.443.999	353.741	172.786	180.955	2.054.929	791.885	1.263.044
ENERO 2026	2.439.062	969.779	1.469.283	365.817	177.118	188.699	2.073.245	792.661	1.280.584
FEBRERO 2026	2.442.646	969.233	1.473.413	375.522	181.438	194.084	2.067.124	787.795	1.279.329
MARZO 2026	2.419.712	961.140	1.458.572	370.937	179.831	191.106	2.048.775	781.309	1.267.466
ABRIL 2026									
MAYO 2026									
JUNIO 2026									
JULIO 2026									
AGOSTO 2026									
SEPTIEMBRE 2026									
OCTUBRE 2026									
NOVIEMBRE 2026									
DICIEMBRE 2026									

Fuente: Elaboración propia a partir de datos del Servicio Público de Empleo Estatal,
DEMANDANTES DE EMPLEO, PARO, CONTRATOS Y PRESTACIONES POR DESEMPLEO

EVOLUCIÓN DE LA VARIACIÓN ANUAL DEL PARO REGISTRADO SEGÚN SEXO Y EDADES

	TOTAL 16 Y MÁS AÑOS			MENORES DE 30 AÑOS			30 Y MÁS AÑOS		
	TOTAL	Varones	Mujeres	TOTAL	Varones	Mujeres	TOTAL	Varones	Mujeres
ENERO 2021	+21,84	+24,61	+19,85	+36,07	+38,42	+33,97	+18,94	+21,34	+17,30
FEBRERO 2021	+23,50	+26,23	+21,56	+37,30	+39,28	+35,53	+20,64	+23,07	+19,00
MARZO 2021	+11,31	+9,33	+12,81	+17,61	+18,23	+17,04	+9,95	+7,15	+11,99
ABRIL 2021	+2,07	-1,90	+5,17	+3,15	+2,45	+3,81	+1,83	-3,01	+5,45
MAYO 2021	-1,98	-5,18	+0,45	-6,63	-6,23	-6,99	-0,92	-4,91	+1,98
JUNIO 2021	-6,43	-9,43	-4,21	-16,00	-16,58	-15,47	-4,18	-7,48	-1,85
JULIO 2021	-9,45	-12,33	-7,34	-20,27	-21,78	-18,91	-7,00	-9,85	-5,01
AGOSTO 2021	-12,33	-15,15	-10,27	-25,14	-27,29	-23,21	-9,40	-11,95	-7,62
SEPTIEMBRE 2021	-13,73	-16,88	-11,44	-26,35	-28,80	-24,13	-10,78	-13,63	-8,80
OCTUBRE 2021	-14,87	-18,13	-12,47	-27,57	-29,76	-25,55	-11,85	-14,90	-9,72
NOVIEMBRE 2021	-17,36	-20,54	-15,03	-31,36	-32,99	-29,86	-14,02	-17,07	-11,90
DICIEMBRE 2021	-20,12	-22,92	-18,03	-35,97	-37,40	-34,64	-16,41	-18,98	-14,58
ENERO 2022	-21,22	-24,21	-19,00	-36,47	-38,08	-34,97	-17,67	-20,45	-15,71
FEBRERO 2022	-22,38	-25,41	-20,14	-36,78	-38,39	-35,29	-18,99	-21,85	-16,98
MARZO 2022	-21,29	-23,58	-19,61	-34,14	-35,28	-33,09	-18,33	-20,42	-16,87
ABRIL 2022	-22,71	-25,09	-20,98	-36,27	-37,59	-35,05	-19,61	-21,73	-18,15
MAYO 2022	-22,70	-25,18	-20,92	-36,17	-37,94	-34,52	-19,78	-21,89	-18,36
JUNIO 2022	-20,30	-22,45	-18,79	-31,72	-33,21	-30,37	-17,94	-19,81	-16,69
JULIO 2022	-15,59	-17,40	-14,34	-25,19	-26,05	-24,44	-13,73	-15,43	-12,61
AGOSTO 2022	-12,29	-13,84	-11,22	-18,09	-18,66	-17,61	-11,19	-12,79	-10,13
SEPTIEMBRE 2022	-9,70	-10,75	-8,97	-14,74	-13,90	-15,46	-8,72	-10,05	-7,85
OCTUBRE 2022	-10,51	-12,07	-9,43	-16,83	-16,76	-16,88	-9,27	-10,99	-8,14
NOVIEMBRE 2022	-9,47	-10,86	-8,51	-15,34	-15,28	-15,40	-8,35	-9,87	-7,35
DICIEMBRE 2022	-8,64	-10,48	-7,34	-13,21	-13,27	-13,16	-7,82	-9,90	-6,42
ENERO 2023	-6,87	-8,84	-5,51	-9,35	-9,20	-9,48	-6,43	-8,76	-4,87
FEBRERO 2023	-6,45	-8,20	-5,24	-8,07	-7,58	-8,50	-6,15	-8,34	-4,71
MARZO 2023	-7,93	-10,44	-6,18	-10,52	-10,67	-10,39	-7,45	-10,39	-5,49
ABRIL 2023	-7,75	-10,15	-6,08	-12,26	-12,01	-12,47	-6,93	-9,76	-5,07
MAYO 2023	-6,29	-8,28	-4,94	-8,38	-8,15	-8,58	-5,93	-8,31	-4,39
JUNIO 2023	-6,66	-7,97	-5,77	-9,79	-8,27	-11,11	-6,12	-7,91	-4,97
JULIO 2023	-7,14	-8,31	-6,36	-8,39	-7,05	-9,53	-6,93	-8,56	-5,89
AGOSTO 2023	-7,58	-8,52	-6,94	-10,31	-8,22	-12,05	-7,10	-8,58	-6,14
SEPTIEMBRE 2023	-7,46	-8,57	-6,71	-9,00	-8,14	-9,75	-7,18	-8,67	-6,23
OCTUBRE 2023	-5,33	-5,97	-4,91	-5,12	-3,59	-6,45	-5,37	-6,49	-4,67
NOVIEMBRE 2023	-5,09	-5,55	-4,77	-4,63	-3,09	-5,97	-5,17	-6,08	-4,59
DICIEMBRE 2023	-4,59	-4,97	-4,33	-3,96	-2,30	-5,44	-4,69	-5,51	-4,17

EVOLUCIÓN DE LA VARIACIÓN ANUAL DEL PARO REGISTRADO SEGÚN SEXO Y EDADES

	TOTAL 16 Y MÁS AÑOS			MENORES DE 30 AÑOS			30 Y MÁS AÑOS		
	TOTAL	Varones	Mujeres	TOTAL	Varones	Mujeres	TOTAL	Varones	Mujeres
ENERO 2024	-4,83	-5,08	-4,67	-4,20	-2,95	-5,32	-4,94	-5,52	-4,57
FEBRERO 2024	-5,17	-5,31	-5,08	-5,54	-4,24	-6,69	-5,11	-5,54	-4,83
MARZO 2024	-4,73	-4,33	-4,99	-5,84	-4,54	-7,00	-4,53	-4,28	-4,68
ABRIL 2024	-4,37	-4,07	-4,57	-5,12	-3,76	-6,34	-4,24	-4,14	-4,31
MAYO 2024	-4,79	-4,35	-5,08	-6,39	-4,73	-7,85	-4,52	-4,27	-4,68
JUNIO 2024	-4,75	-4,67	-4,81	-6,04	-5,14	-6,85	-4,54	-4,57	-4,52
JULIO 2024	-4,77	-4,62	-4,86	-5,89	-5,04	-6,64	-4,58	-4,53	-4,61
AGOSTO 2024	-4,83	-4,83	-4,83	-6,34	-5,63	-6,95	-4,58	-4,66	-4,53
SEPTIEMBRE 2024	-5,41	-5,55	-5,31	-6,91	-6,07	-7,64	-5,14	-5,44	-4,95
OCTUBRE 2024	-5,70	-5,82	-5,63	-6,28	-5,48	-7,00	-5,60	-5,89	-5,41
NOVIEMBRE 2024	-5,44	-5,55	-5,37	-5,78	-4,77	-6,68	-5,38	-5,72	-5,17
DICIEMBRE 2024	-5,42	-5,62	-5,28	-5,39	-4,47	-6,24	-5,42	-5,86	-5,14
ENERO 2025	-6,08	-6,58	-5,75	-6,95	-6,33	-7,52	-5,93	-6,63	-5,49
FEBRERO 2025	-6,05	-6,73	-5,59	-6,78	-6,40	-7,12	-5,92	-6,80	-5,36
MARZO 2025	-5,39	-6,22	-4,83	-4,72	-4,19	-5,20	-5,50	-6,66	-4,77
ABRIL 2025	-5,77	-6,25	-5,45	-6,15	-5,32	-6,92	-5,70	-6,44	-5,24
MAYO 2025	-5,87	-6,61	-5,38	-4,95	-4,52	-5,34	-6,02	-7,03	-5,38
JUNIO 2025	-6,06	-6,88	-5,52	-5,49	-4,99	-5,96	-6,15	-7,26	-5,46
JULIO 2025	-5,71	-6,52	-5,18	-5,33	-4,51	-6,07	-5,77	-6,92	-5,06
AGOSTO 2025	-5,66	-6,53	-5,09	-4,88	-4,10	-5,57	-5,79	-7,02	-5,02
SEPTIEMBRE 2025	-5,97	-6,73	-5,46	-4,99	-4,23	-5,67	-6,13	-7,27	-5,43
OCTUBRE 2025	-6,08	-6,88	-5,56	-4,65	-4,02	-5,23	-6,34	-7,51	-5,61
NOVIEMBRE 2025	-6,23	-6,84	-5,83	-5,10	-4,28	-5,86	-6,43	-7,40	-5,82
DICIEMBRE 2025	-5,94	-6,27	-5,72	-5,04	-4,15	-5,88	-6,09	-6,72	-5,69
ENERO 2026	-6,17	-6,39	-6,02	-4,81	-3,82	-5,73	-6,41	-6,95	-6,07
FEBRERO 2026	-5,81	-5,94	-5,73	-3,90	-2,98	-4,74	-6,15	-6,60	-5,88
MARZO 2026	-6,22	-6,35	-6,13	-5,20	-4,41	-5,93	-6,40	-6,79	-6,16
ABRIL 2026									
MAYO 2026									
JUNIO 2026									
JULIO 2026									
AGOSTO 2026									
SEPTIEMBRE 2026									
OCTUBRE 2026									
NOVIEMBRE 2026									
DICIEMBRE 2026									

Fuente: Elaboración propia a partir de datos del Servicio Público de Empleo Estatal,
DEMANDANTES DE EMPLEO, PARO, CONTRATOS Y PRESTACIONES POR DESEMPLEO

marzo 2026

PORCENTAJES DE POBLACIÓN JOVEN EN EL PARO REGISTRADO POR COMUNIDADES AUTÓNOMAS Y PROVINCIAS JÓVENES DE 16 A 29 AÑOS - AMBOS SEXOS

Comunidades Autónomas, Provincias	TOTAL 16y+ años	MENORES DE 30 AÑOS			
		TOTAL 16-29 años	% jov en cada Prov y CCAA	Distribución s/ Total	Distribución en CCAA
Almería	42.531	7.386	17,37%	1,99%	7,72%
Cádiz	109.310	16.551	15,14%	4,46%	17,30%
Córdoba	49.209	8.177	16,62%	2,20%	8,55%
Granada	65.559	12.494	19,06%	3,37%	13,06%
Huelva	29.009	4.945	17,05%	1,33%	5,17%
Jaén	33.316	6.507	19,53%	1,75%	6,80%
Málaga	108.567	15.979	14,72%	4,31%	16,70%
Sevilla	142.137	23.625	16,62%	6,37%	24,70%
ANDALUCÍA	579.638	95.664	16,50%	25,79%	100,00%
Huesca	6.670	1.375	20,61%	0,37%	15,08%
Teruel	4.106	788	19,19%	0,21%	8,64%
Zaragoza	39.086	6.954	17,79%	1,87%	76,28%
ARAGÓN	49.862	9.117	18,28%	2,46%	100,00%
ASTURIAS, PRINCIPADO DE	51.435	7.532	14,64%	2,03%	
BALEARS, ILLES	26.518	5.252	19,81%	1,42%	
Las Palmas	75.451	9.764	12,94%	2,63%	51,68%
Santa Cruz de Tenerife	71.048	9.130	12,85%	2,46%	48,32%
CANARIAS	146.499	18.894	12,90%	5,09%	100,00%
CANTABRIA	28.877	4.446	15,40%	1,20%	
Albacete	21.209	3.250	15,32%	0,88%	17,84%
Ciudad Real	31.377	4.901	15,62%	1,32%	26,91%
Cuenca	9.184	1.499	16,32%	0,40%	8,23%
Guadalajara	12.703	2.005	15,78%	0,54%	11,01%
Toledo	45.039	6.560	14,57%	1,77%	36,01%
CASTILLA-LA MANCHA	119.512	18.215	15,24%	4,91%	100,00%
Ávila	8.412	1.153	13,71%	0,31%	7,01%
Burgos	13.215	2.052	15,53%	0,55%	12,48%
León	20.842	3.028	14,53%	0,82%	18,42%
Palencia	6.370	1.119	17,57%	0,30%	6,81%
Salamanca	16.553	2.906	17,56%	0,78%	17,67%
Segovia	4.761	792	16,64%	0,21%	4,82%
Soria	2.760	545	19,75%	0,15%	3,31%
Valladolid	21.699	3.662	16,88%	0,99%	22,27%
Zamora	8.433	1.185	14,05%	0,32%	7,21%
CASTILLA Y LEÓN	103.045	16.442	15,96%	4,43%	100,00%
Barcelona	241.881	33.244	13,74%	8,96%	72,71%
Girona	27.867	4.175	14,98%	1,13%	9,13%
Lleida	15.774	2.758	17,48%	0,74%	6,03%
Tarragona	37.954	5.543	14,60%	1,49%	12,12%
CATALUÑA	323.476	45.720	14,13%	12,33%	100,00%

marzo 2026

PORCENTAJES DE POBLACIÓN JOVEN EN EL PARO REGISTRADO POR COMUNIDADES AUTÓNOMAS Y PROVINCIAS JÓVENES DE 16 A 29 AÑOS - AMBOS SEXOS

Comunidades Autónomas, Provincias	TOTAL 16y+ años	MENORES DE 30 AÑOS			
		TOTAL 16-29 años	% jov en cada Prov y CCAA	Distribución s/ Total	Distribución en CCAA
Alicante-Alacant	117.064	14.387	12,29%	3,88%	37,48%
Castellón-Castelló	31.419	4.531	14,42%	1,22%	11,80%
Valencia-València	139.679	19.466	13,94%	5,25%	50,71%
COMUNITAT VALENCIANA	288.162	38.384	13,32%	10,35%	100,00%
Badajoz	42.647	7.186	16,85%	1,94%	64,82%
Cáceres	22.563	3.900	17,28%	1,05%	35,18%
EXTREMADURA	65.210	11.086	17,00%	2,99%	100,00%
A Coruña	45.151	5.451	12,07%	1,47%	38,73%
Lugo	11.607	1.566	13,49%	0,42%	11,13%
Ourense	14.194	1.819	12,82%	0,49%	12,93%
Pontevedra	43.718	5.237	11,98%	1,41%	37,21%
GALICIA	114.670	14.073	12,27%	3,79%	100,00%
MADRID, COMUNIDAD DE	282.625	43.464	15,38%	11,72%	
MURCIA, REGIÓN DE	74.369	13.896	18,69%	3,75%	
NAVARRA, COM. FORAL DE	29.736	5.398	18,15%	1,46%	
Araba/Álava	18.333	3.012	16,43%	0,81%	16,55%
Bizkaia	60.426	10.171	16,83%	2,74%	55,90%
Gipuzkoa	28.414	5.013	17,64%	1,35%	27,55%
PAÍS VASCO	107.173	18.196	16,98%	4,91%	100,00%
RIOJA, LA	12.441	1.891	15,20%	0,51%	
CEUTA	8.877	1.706	19,22%	0,46%	
MELILLA	7.587	1.561	20,57%	0,42%	
TOTAL ESTATAL	2.419.712	370.937	15,33%	100,00%	

Fuente: Elaboración propia a partir de datos del Servicio Público de Empleo Estatal,

ESTADÍSTICA DE DEMANDANTES DE EMPLEO, PUESTOS DE TRABAJO Y COLOCACIONES

marzo 2026

PORCENTAJES DE POBLACIÓN JOVEN EN EL PARO REGISTRADO POR COMUNIDADES AUTÓNOMAS Y PROVINCIAS JÓVENES DE 16 A 29 AÑOS - MUJERES

Comunidades Autónomas, Provincias	TOTAL 16y+ años	MENORES DE 30 AÑOS				
		TOTAL 16-29 años	% jov en cada Prov y CCAA	Distribución s/ Total	Distribución s/ SEXO	Distribución en CCAA
Almería	24.954	3.769	15,10%	1,97%	51,03%	7,49%
Cádiz	68.901	8.768	12,73%	4,59%	52,98%	17,42%
Córdoba	30.702	4.428	14,42%	2,32%	54,15%	8,80%
Granada	38.551	6.685	17,34%	3,50%	53,51%	13,28%
Huelva	17.124	2.468	14,41%	1,29%	49,91%	4,90%
Jaén	22.373	3.823	17,09%	2,00%	58,75%	7,59%
Málaga	65.463	8.059	12,31%	4,22%	50,43%	16,01%
Sevilla	88.575	12.344	13,94%	6,46%	52,25%	24,52%
ANDALUCÍA	356.643	50.344	14,12%	26,34%	52,63%	100,00%
Huesca	3.903	659	16,88%	0,34%	47,93%	14,37%
Teruel	2.430	355	14,61%	0,19%	45,05%	7,74%
Zaragoza	24.366	3.572	14,66%	1,87%	51,37%	77,89%
ARAGÓN	30.699	4.586	14,94%	2,40%	50,30%	100,00%
ASTURIAS, PRINCIPADO DE	30.105	3.602	11,96%	1,88%	47,82%	
BALEARIS, ILLES	15.156	2.562	16,90%	1,34%	48,78%	
Las Palmas	43.104	4.985	11,57%	2,61%	51,05%	51,90%
Santa Cruz de Tenerife	40.723	4.620	11,34%	2,42%	50,60%	48,10%
CANARIAS	83.827	9.605	11,46%	5,03%	50,84%	100,00%
CANTABRIA	17.048	2.160	12,67%	1,13%	48,58%	
Albacete	14.064	1.750	12,44%	0,92%	53,85%	17,90%
Ciudad Real	21.216	2.754	12,98%	1,44%	56,19%	28,17%
Cuenca	5.725	785	13,71%	0,41%	52,37%	8,03%
Guadalajara	7.656	984	12,85%	0,51%	49,08%	10,06%
Toledo	29.449	3.504	11,90%	1,83%	53,41%	35,84%
CASTILLA-LA MANCHA	78.110	9.777	12,52%	5,12%	53,68%	100,00%
Ávila	4.933	574	11,64%	0,30%	49,78%	6,87%
Burgos	7.929	1.010	12,74%	0,53%	49,22%	12,09%
León	12.231	1.513	12,37%	0,79%	49,97%	18,11%
Palencia	3.776	585	15,49%	0,31%	52,28%	7,00%
Salamanca	9.942	1.494	15,03%	0,78%	51,41%	17,89%
Segovia	2.807	384	13,68%	0,20%	48,48%	4,60%
Soria	1.462	239	16,35%	0,13%	43,85%	2,86%
Valladolid	13.189	1.936	14,68%	1,01%	52,87%	23,18%
Zamora	4.987	618	12,39%	0,32%	52,15%	7,40%
CASTILLA Y LEÓN	61.256	8.353	13,64%	4,37%	50,80%	100,00%
Barcelona	139.664	16.398	11,74%	8,58%	49,33%	72,20%
Girona	15.935	2.039	12,80%	1,07%	48,84%	8,98%
Lleida	9.336	1.406	15,06%	0,74%	50,98%	6,19%
Tarragona	22.443	2.870	12,79%	1,50%	51,78%	12,64%
CATALUÑA	187.378	22.713	12,12%	11,89%	49,68%	100,00%

marzo 2026

PORCENTAJES DE POBLACIÓN JOVEN EN EL PARO REGISTRADO POR COMUNIDADES AUTÓNOMAS Y PROVINCIAS JÓVENES DE 16 A 29 AÑOS - MUJERES

Comunidades Autónomas, Provincias	TOTAL 16y+ años	MENORES DE 30 AÑOS				
		TOTAL 16-29 años	% jov en cada Prov y CCAA	Distribución s/ Total	Distribución s/ SEXO	Distribución en CCAA
Alicante-Alacant	71.058	7.495	10,55%	3,92%	52,10%	37,67%
Castellón-Castelló	19.586	2.302	11,75%	1,20%	50,81%	11,57%
Valencia-València	86.311	10.100	11,70%	5,29%	51,89%	50,76%
COMUNITAT VALENCIANA	176.955	19.897	11,24%	10,41%	51,84%	100,00%
Badajoz	28.229	4.063	14,39%	2,13%	56,54%	65,67%
Cáceres	13.863	2.124	15,32%	1,11%	54,46%	34,33%
EXTREMADURA	42.092	6.187	14,70%	3,24%	55,81%	100,00%
A Coruña	26.293	2.807	10,68%	1,47%	51,50%	39,32%
Lugo	6.661	832	12,49%	0,44%	53,13%	11,65%
Ourense	8.214	922	11,22%	0,48%	50,69%	12,91%
Pontevedra	25.468	2.578	10,12%	1,35%	49,23%	36,11%
GALICIA	66.636	7.139	10,71%	3,74%	50,73%	100,00%
MADRID, COMUNIDAD DE	167.394	21.750	12,99%	11,38%	50,04%	
MURCIA, REGIÓN DE	46.525	7.423	15,95%	3,88%	53,42%	
NAVARRA, COM. FORAL DE	18.268	2.842	15,56%	1,49%	52,65%	
Araba/Álava	11.046	1.579	14,29%	0,83%	52,42%	16,93%
Bizkaia	35.099	5.233	14,91%	2,74%	51,45%	56,12%
Gipuzkoa	16.356	2.512	15,36%	1,31%	50,11%	26,94%
PAÍS VASCO	62.501	9.324	14,92%	4,88%	51,24%	100,00%
RIOJA, LA	7.474	956	12,79%	0,50%	50,56%	
CEUTA	5.584	974	17,44%	0,51%	57,09%	
MELILLA	4.921	912	18,53%	0,48%	58,42%	
TOTAL ESTATAL	1.458.572	191.106	13,10%	100,00%	51,52%	

Fuente: Elaboración propia a partir de datos del Servicio Público de Empleo Estatal,

ESTADÍSTICA DE DEMANDANTES DE EMPLEO, PUESTOS DE TRABAJO Y COLOCACIONES

marzo 2026

PORCENTAJES DE POBLACIÓN JOVEN EN EL PARO REGISTRADO POR COMUNIDADES AUTÓNOMAS Y PROVINCIAS

JÓVENES DE 16 A 29 AÑOS - VARONES

Comunidades Autónomas, Provincias	TOTAL 16y+ años	MENORES DE 30 AÑOS				
		TOTAL 16-29 años	% jov en cada Prov y CCAA	Distribución s/ Total	Distribución s/ SEXO	Distribución en CCAA
Almería	17.577	3.617	20,58%	2,01%	48,97%	7,98%
Cádiz	40.409	7.783	19,26%	4,33%	47,02%	17,17%
Córdoba	18.507	3.749	20,26%	2,08%	45,85%	8,27%
Granada	27.008	5.809	21,51%	3,23%	46,49%	12,82%
Huelva	11.885	2.477	20,84%	1,38%	50,09%	5,47%
Jaén	10.943	2.684	24,53%	1,49%	41,25%	5,92%
Málaga	43.104	7.920	18,37%	4,40%	49,57%	17,48%
Sevilla	53.562	11.281	21,06%	6,27%	47,75%	24,89%
ANDALUCÍA	222.995	45.320	20,32%	25,20%	47,37%	100,00%
Huesca	2.767	716	25,88%	0,40%	52,07%	15,80%
Teruel	1.676	433	25,84%	0,24%	54,95%	9,56%
Zaragoza	14.720	3.382	22,98%	1,88%	48,63%	74,64%
ARAGÓN	19.163	4.531	23,64%	2,52%	49,70%	100,00%
ASTURIAS, PRINCIPADO DE	21.330	3.930	18,42%	2,19%	52,18%	
BALEARS, ILLES	11.362	2.690	23,68%	1,50%	51,22%	
Las Palmas	32.347	4.779	14,77%	2,66%	48,95%	51,45%
Santa Cruz de Tenerife	30.325	4.510	14,87%	2,51%	49,40%	48,55%
CANARIAS	62.672	9.289	14,82%	5,17%	49,16%	100,00%
CANTABRIA	11.829	2.286	19,33%	1,27%	51,42%	
Albacete	7.145	1.500	20,99%	0,83%	46,15%	17,78%
Ciudad Real	10.161	2.147	21,13%	1,19%	43,81%	25,44%
Cuenca	3.459	714	20,64%	0,40%	47,63%	8,46%
Guadalajara	5.047	1.021	20,23%	0,57%	50,92%	12,10%
Toledo	15.590	3.056	19,60%	1,70%	46,59%	36,22%
CASTILLA-LA MANCHA	41.402	8.438	20,38%	4,69%	46,32%	100,00%
Ávila	3.479	579	16,64%	0,32%	50,22%	7,16%
Burgos	5.286	1.042	19,71%	0,58%	50,78%	12,88%
León	8.611	1.515	17,59%	0,84%	50,03%	18,73%
Palencia	2.594	534	20,59%	0,30%	47,72%	6,60%
Salamanca	6.611	1.412	21,36%	0,79%	48,59%	17,46%
Segovia	1.954	408	20,88%	0,23%	51,52%	5,04%
Soria	1.298	306	23,57%	0,17%	56,15%	3,78%
Valladolid	8.510	1.726	20,28%	0,96%	47,13%	21,34%
Zamora	3.446	567	16,45%	0,32%	47,85%	7,01%
CASTILLA Y LEÓN	41.789	8.089	19,36%	4,50%	49,20%	100,00%
Barcelona	102.217	16.846	16,48%	9,37%	50,67%	73,22%
Girona	11.932	2.136	17,90%	1,19%	51,16%	9,28%
Lleida	6.438	1.352	21,00%	0,75%	49,02%	5,88%
Tarragona	15.511	2.673	17,23%	1,49%	48,22%	11,62%
CATALUÑA	136.098	23.007	16,90%	12,79%	50,32%	100,00%

marzo 2026

PORCENTAJES DE POBLACIÓN JOVEN EN EL PARO REGISTRADO POR COMUNIDADES AUTÓNOMAS Y PROVINCIAS JÓVENES DE 16 A 29 AÑOS - VARONES

Comunidades Autónomas, Provincias	TOTAL 16y+ años	MENORES DE 30 AÑOS				
		TOTAL 16-29 años	% jov en cada Prov y CCAA	Distribución s/ Total	Distribución s/ SEXO	Distribución en CCAA
Alicante-Alacant	46.006	6.892	14,98%	3,83%	47,90%	37,28%
Castellón-Castelló	11.833	2.229	18,84%	1,24%	49,19%	12,06%
Valencia-València	53.368	9.366	17,55%	5,21%	48,11%	50,66%
COMUNITAT VALENCIANA	111.207	18.487	16,62%	10,28%	48,16%	100,00%
Badajoz	14.418	3.123	21,66%	1,74%	43,46%	63,75%
Cáceres	8.700	1.776	20,41%	0,99%	45,54%	36,25%
EXTREMADURA	23.118	4.899	21,19%	2,72%	44,19%	100,00%
A Coruña	18.858	2.644	14,02%	1,47%	48,50%	38,13%
Lugo	4.946	734	14,84%	0,41%	46,87%	10,59%
Ourense	5.980	897	15,00%	0,50%	49,31%	12,94%
Pontevedra	18.250	2.659	14,57%	1,48%	50,77%	38,35%
GALICIA	48.034	6.934	14,44%	3,86%	49,27%	100,00%
MADRID, COMUNIDAD DE	115.231	21.714	18,84%	12,07%	49,96%	
MURCIA, REGIÓN DE	27.844	6.473	23,25%	3,60%	46,58%	
NAVARRA, COM. FORAL DE	11.468	2.556	22,29%	1,42%	47,35%	
Araba/Álava	7.287	1.433	19,67%	0,80%	47,58%	16,15%
Bizkaia	25.327	4.938	19,50%	2,75%	48,55%	55,66%
Gipuzkoa	12.058	2.501	20,74%	1,39%	49,89%	28,19%
PAÍS VASCO	44.672	8.872	19,86%	4,93%	48,76%	100,00%
RIOJA, LA	4.967	935	18,82%	0,52%	49,44%	
CEUTA	3.293	732	22,23%	0,41%	42,91%	
MELILLA	2.666	649	24,34%	0,36%	41,58%	
TOTAL ESTATAL	961.140	179.831	18,71%	100,00%	48,48%	

Fuente: Elaboración propia a partir de datos del Servicio Público de Empleo Estatal,

ESTADÍSTICA DE DEMANDANTES DE EMPLEO, PUESTOS DE TRABAJO Y COLOCACIONES