



# Paro Registrado

## Jóvenes 16-29 años

abril  
2026

OBSERVATORIO DE LA  
JUVENTUD EN ESPAÑA

estadística-injuve



abril 2026

## PARO REGISTRADO POR SEXO Y GRUPOS DE EDADES

Sexo y Grupos de edades	abril 2026	Variación Mensual marzo 2026			Variación Anual abril 2025		
	<i>Dato</i>	<i>Absoluta</i>	<i>Relativa</i>	<i>Dato</i>	<i>Absoluta</i>	<i>Relativa</i>	<i>Dato</i>
<b>AMBOS SEXOS</b>							
De 16 a 19 años	48.558	-2.631	-5,14	51.189	-1.482	-2,96	50.040
De 20 a 24 años	121.135	-16.653	-12,09	137.788	-6.254	-4,91	127.389
<b>TOTAL 16-24 años</b>	<b>169.693</b>	<b>-19.284</b>	<b>-10,20</b>	<b>188.977</b>	<b>-7.736</b>	<b>-4,36</b>	<b>177.429</b>
De 25 a 29 años	175.152	-6.808	-3,74	181.960	-9.830	-5,31	184.982
<b>TOTAL 16-29 años</b>	<b>344.845</b>	<b>-26.092</b>	<b>-7,03</b>	<b>370.937</b>	<b>-17.566</b>	<b>-4,85</b>	<b>362.411</b>
De 30 a 34 años	192.606	-6.037	-3,04	198.643	-15.946	-7,65	208.552
<b>TOTAL 16-34 años</b>	<b>537.451</b>	<b>-32.129</b>	<b>-5,64</b>	<b>569.580</b>	<b>-33.512</b>	<b>-5,87</b>	<b>570.963</b>
De 35 y más años	1.819.593	-30.539	-1,65	1.850.132	-122.162	-6,29	1.941.755
Total 16 y más años	2.357.044	-62.668	-2,59	2.419.712	-155.674	-6,20	2.512.718
<b>VARONES</b>							
De 16 a 19 años	28.873	-1.497	-4,93	30.370	-534	-1,82	29.407
De 20 a 24 años	61.764	-7.456	-10,77	69.220	-2.813	-4,36	64.577
<b>TOTAL 16-24 años</b>	<b>90.637</b>	<b>-8.953</b>	<b>-8,99</b>	<b>99.590</b>	<b>-3.347</b>	<b>-3,56</b>	<b>93.984</b>
De 25 a 29 años	76.734	-3.507	-4,37	80.241	-4.166	-5,15	80.900
<b>TOTAL 16-29 años</b>	<b>167.371</b>	<b>-12.460</b>	<b>-6,93</b>	<b>179.831</b>	<b>-7.513</b>	<b>-4,30</b>	<b>174.884</b>
De 30 a 34 años	75.613	-2.927	-3,73	78.540	-5.980	-7,33	81.593
<b>TOTAL 16-34 años</b>	<b>242.984</b>	<b>-15.387</b>	<b>-5,96</b>	<b>258.371</b>	<b>-13.493</b>	<b>-5,26</b>	<b>256.477</b>
De 35 y más años	689.634	-13.135	-1,87	702.769	-51.120	-6,90	740.754
Total 16 y más años	932.618	-28.522	-2,97	961.140	-64.613	-6,48	997.231
<b>MUJERES</b>							
De 16 a 19 años	19.685	-1.134	-5,45	20.819	-948	-4,59	20.633
De 20 a 24 años	59.371	-9.197	-13,41	68.568	-3.441	-5,48	62.812
<b>TOTAL 16-24 años</b>	<b>79.056</b>	<b>-10.331</b>	<b>-11,56</b>	<b>89.387</b>	<b>-4.389</b>	<b>-5,26</b>	<b>83.445</b>
De 25 a 29 años	98.418	-3.301	-3,25	101.719	-5.664	-5,44	104.082
<b>TOTAL 16-29 años</b>	<b>177.474</b>	<b>-13.632</b>	<b>-7,13</b>	<b>191.106</b>	<b>-10.053</b>	<b>-5,36</b>	<b>187.527</b>
De 30 a 34 años	116.993	-3.110	-2,59	120.103	-9.966	-7,85	126.959
<b>TOTAL 16-34 años</b>	<b>294.467</b>	<b>-16.742</b>	<b>-5,38</b>	<b>311.209</b>	<b>-20.019</b>	<b>-6,37</b>	<b>314.486</b>
De 35 y más años	1.129.959	-17.404	-1,52	1.147.363	-71.042	-5,92	1.201.001
Total 16 y más años	1.424.426	-34.146	-2,34	1.458.572	-91.061	-6,01	1.515.487

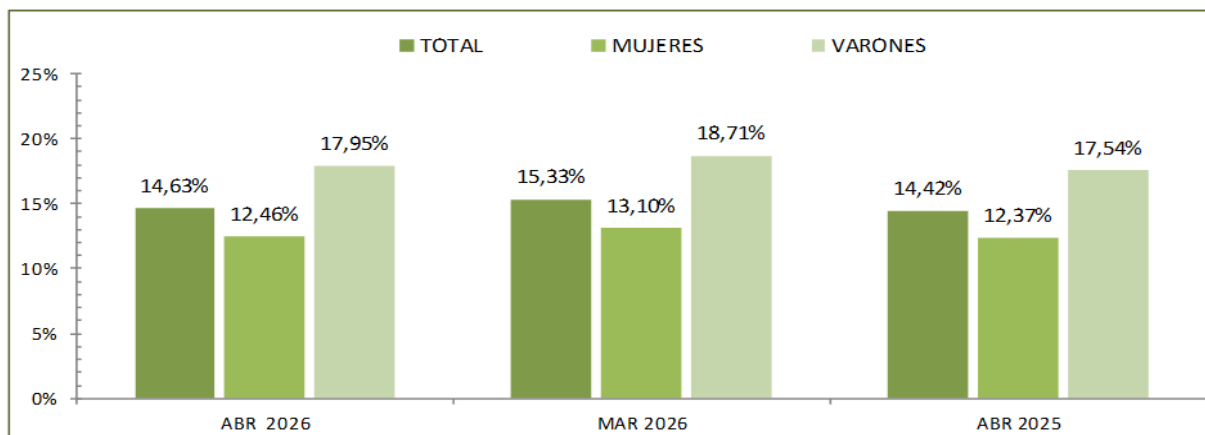
Fuente: Elaboración propia a partir de datos del Servicio Público de Empleo Estatal,

ESTADÍSTICA DE DEMANDANTES DE EMPLEO, PUESTOS DE TRABAJO Y COLOCACIONES

abril 2026

## PORCENTAJES DE JÓVENES DE 16 A 29 AÑOS EN EL PARO REGISTRADO POR PERÍODO Y SEXO

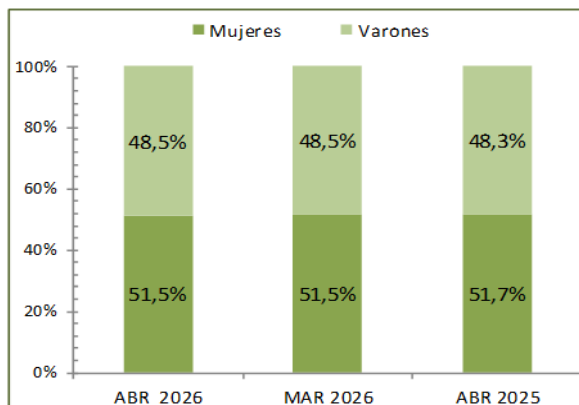
Para cada caso porcentajes sobre el total de Paro Registrado



Fuente: Elaboración propia a partir de datos del Servicio Público de Empleo Estatal,  
ESTADÍSTICA DE DEMANDANTES DE EMPLEO, PUESTOS DE TRABAJO Y COLOCACIONES

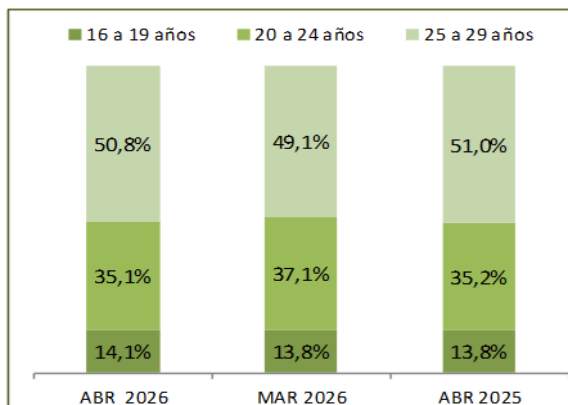
### DISTRIBUCIÓN SEGÚN EL SEXO

Para cada caso porcentajes sobre el total de Paro Registrado



### DISTRIBUCIÓN SEGÚN LAS EDADES

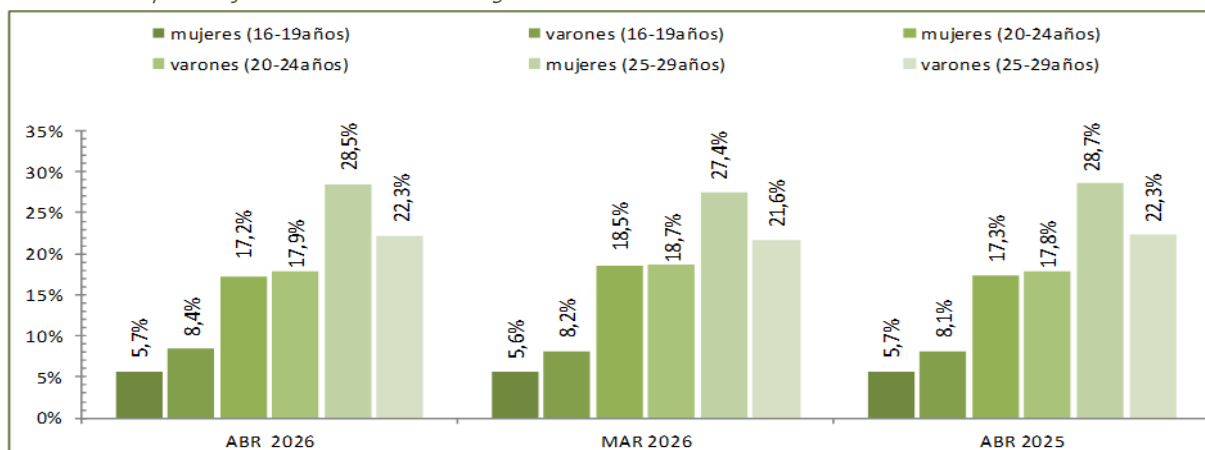
Para cada caso porcentajes sobre el total de Paro Registrado



Fuente: Elaboración propia a partir de datos del Servicio Público de Empleo Estatal,  
ESTADÍSTICA DE DEMANDANTES DE EMPLEO, PUESTOS DE TRABAJO Y COLOCACIONES

### DISTRIBUCIÓN SEGÚN EL SEXO Y LAS EDADES

Para cada caso porcentajes sobre el total de Paro Registrado

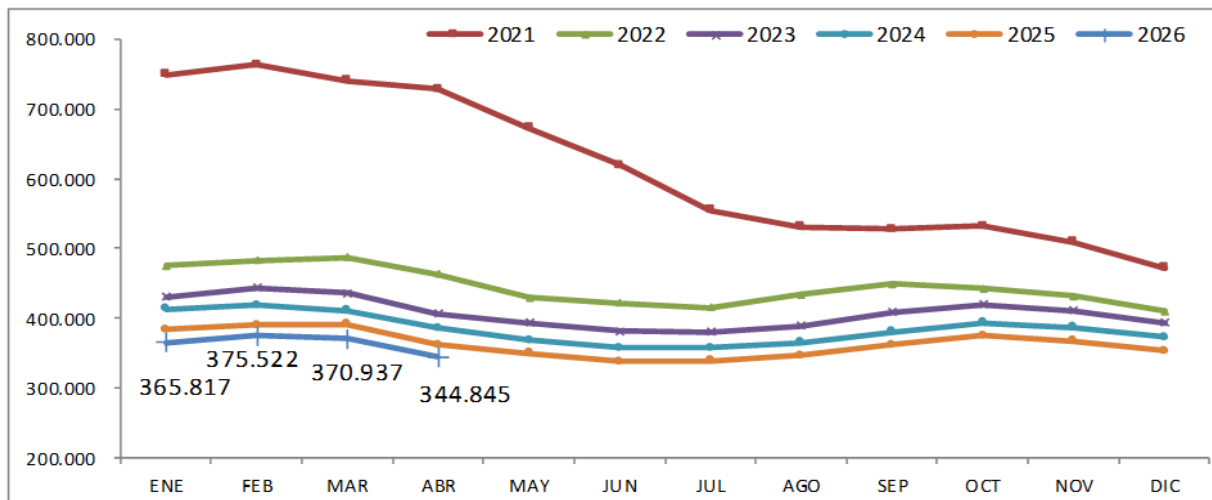


Fuente: Elaboración propia a partir de datos del Servicio Público de Empleo Estatal,  
ESTADÍSTICA DE DEMANDANTES DE EMPLEO, PUESTOS DE TRABAJO Y COLOCACIONES

## abril 2026

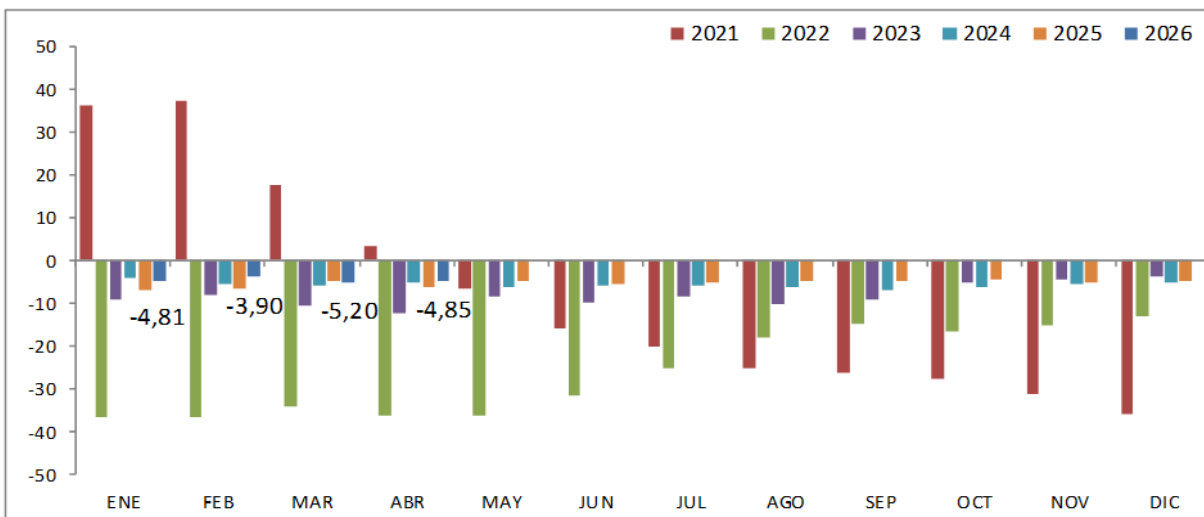
### JÓVENES DE 16 a 29 AÑOS

#### EVOLUCIÓN MENSUAL DEL PARO REGISTRADO



Fuente: Elaboración propia a partir de datos del Servicio Público de Empleo Estatal,  
ESTADÍSTICA DE DEMANDANTES DE EMPLEO, PUESTOS DE TRABAJO Y COLOCACIONES

#### EVOLUCIÓN VARIACIÓN RELATIVA ANUAL DEL PARO REGISTRADO



Fuente: Elaboración propia a partir de datos del Servicio Público de Empleo Estatal,  
ESTADÍSTICA DE DEMANDANTES DE EMPLEO, PUESTOS DE TRABAJO Y COLOCACIONES

abril 2026

## PARO REGISTRADO SEGÚN SEXO, EDADES Y RELACIÓN ENTRE SEXOS POR COMUNIDADES AUTÓNOMAS Y PROVINCIAS

Comunidades autónomas y provincias	TOTAL EDADES			De 16 a 29 años			De 30 y más años			RELACIÓN ENTRE SEXOS*		
	TOTAL	Varones	Mujeres	TOTAL	Varones	Mujeres	TOTAL	Varones	Mujeres	TOTAL	<30 años	RESTO EDADES
Almería	41.257	17.000	24.257	6.912	3.352	3.560	34.345	13.648	20.697	70,1	94,2	65,9
Cádiz	105.083	38.641	66.442	15.208	7.092	8.116	89.875	31.549	58.326	58,2	87,4	54,1
Córdoba	47.522	17.815	29.707	7.596	3.507	4.089	39.926	14.308	25.618	60,0	85,8	55,9
Granada	63.214	25.991	37.223	11.465	5.393	6.072	51.749	20.598	31.151	69,8	88,8	66,1
Huelva	27.315	11.081	16.234	4.326	2.174	2.152	22.989	8.907	14.082	68,3	101,0	63,3
Jaén	32.127	10.637	21.490	6.058	2.562	3.496	26.069	8.075	17.994	49,5	73,3	44,9
Málaga	104.415	41.417	62.998	14.717	7.389	7.328	89.698	34.028	55.670	65,7	100,8	61,1
Sevilla	136.312	51.076	85.236	21.448	10.166	11.282	114.864	40.910	73.954	59,9	90,1	55,3
<b>ANDALUCÍA</b>	<b>557.245</b>	<b>213.658</b>	<b>343.587</b>	<b>87.730</b>	<b>41.635</b>	<b>46.095</b>	<b>469.515</b>	<b>172.023</b>	<b>297.492</b>	<b>62,2</b>	<b>90,3</b>	<b>57,8</b>
Huesca	6.510	2.692	3.818	1.266	670	596	5.244	2.022	3.222	70,5	112,4	62,8
Teruel	4.024	1.639	2.385	743	393	350	3.281	1.246	2.035	68,7	112,3	61,2
Zaragoza	37.973	14.270	23.703	6.421	3.130	3.291	31.552	11.140	20.412	60,2	95,1	54,6
<b>ARAGÓN</b>	<b>48.507</b>	<b>18.601</b>	<b>29.906</b>	<b>8.430</b>	<b>4.193</b>	<b>4.237</b>	<b>40.077</b>	<b>14.408</b>	<b>25.669</b>	<b>62,2</b>	<b>99,0</b>	<b>56,1</b>
<b>ASTURIAS, PRINCIPADO DE</b>	<b>50.480</b>	<b>20.844</b>	<b>29.636</b>	<b>7.139</b>	<b>3.680</b>	<b>3.459</b>	<b>43.341</b>	<b>17.164</b>	<b>26.177</b>	<b>70,3</b>	<b>106,4</b>	<b>65,6</b>
<b>BALEARS, ILLES</b>	<b>24.546</b>	<b>10.522</b>	<b>14.024</b>	<b>4.228</b>	<b>2.191</b>	<b>2.037</b>	<b>20.318</b>	<b>8.331</b>	<b>11.987</b>	<b>75,0</b>	<b>107,6</b>	<b>69,5</b>
Las Palmas	74.845	32.074	42.771	9.458	4.716	4.742	65.387	27.358	38.029	75,0	99,5	71,9
Santa Cruz de Tenerife	70.516	30.000	40.516	8.836	4.453	4.383	61.680	25.547	36.133	74,0	101,6	70,7
<b>CANARIAS</b>	<b>145.361</b>	<b>62.074</b>	<b>83.287</b>	<b>18.294</b>	<b>9.169</b>	<b>9.125</b>	<b>127.067</b>	<b>52.905</b>	<b>74.162</b>	<b>74,5</b>	<b>100,5</b>	<b>71,3</b>
<b>CANTABRIA</b>	<b>27.925</b>	<b>11.356</b>	<b>16.569</b>	<b>3.968</b>	<b>2.030</b>	<b>1.938</b>	<b>23.957</b>	<b>9.326</b>	<b>14.631</b>	<b>68,5</b>	<b>104,7</b>	<b>63,7</b>
Albacete	20.941	6.988	13.953	3.024	1.367	1.657	17.917	5.621	12.296	50,1	82,5	45,7
Ciudad Real	30.731	9.834	20.897	4.680	2.027	2.653	26.051	7.807	18.244	47,1	76,4	42,8
Cuenca	9.013	3.369	5.644	1.422	675	747	7.591	2.694	4.897	59,7	90,4	55,0
Guadalajara	12.264	4.874	7.390	1.826	950	876	10.438	3.924	6.514	66,0	108,4	60,2
Toledo	44.188	15.232	28.956	6.251	2.927	3.324	37.937	12.305	25.632	52,6	88,1	48,0
<b>CASTILLA-LA MANCHA</b>	<b>117.137</b>	<b>40.297</b>	<b>76.840</b>	<b>17.203</b>	<b>7.946</b>	<b>9.257</b>	<b>99.934</b>	<b>32.351</b>	<b>67.583</b>	<b>52,4</b>	<b>85,8</b>	<b>47,9</b>
Ávila	8.228	3.387	4.841	1.089	550	539	7.139	2.837	4.302	70,0	102,0	65,9
Burgos	12.708	5.063	7.645	1.862	963	899	10.846	4.100	6.746	66,2	107,1	60,8
León	20.199	8.248	11.951	2.840	1.393	1.447	17.359	6.855	10.504	69,0	96,3	65,3
Palencia	6.027	2.413	3.614	983	485	498	5.044	1.928	3.116	66,8	97,4	61,9
Salamanca	15.830	6.154	9.676	2.598	1.257	1.341	13.232	4.897	8.335	63,6	93,7	58,8
Segovia	4.593	1.858	2.735	713	372	341	3.880	1.486	2.394	67,9	109,1	62,1
Soria	2.737	1.297	1.440	524	301	223	2.213	996	1.217	90,1	135,0	81,8
Valladolid	21.110	8.187	12.923	3.405	1.561	1.844	17.705	6.626	11.079	63,4	84,7	59,8
Zamora	8.332	3.372	4.960	1.151	538	613	7.181	2.834	4.347	68,0	87,8	65,2
<b>CASTILLA Y LEÓN</b>	<b>99.764</b>	<b>39.979</b>	<b>59.785</b>	<b>15.165</b>	<b>7.420</b>	<b>7.745</b>	<b>84.599</b>	<b>32.559</b>	<b>52.040</b>	<b>66,9</b>	<b>95,8</b>	<b>62,6</b>
Barcelona	235.846	99.529	136.317	30.852	15.627	15.225	204.994	83.902	121.092	73,0	102,6	69,3
Girona	26.815	11.427	15.388	3.729	1.907	1.822	23.086	9.520	13.566	74,3	104,7	70,2
Lleida	15.360	6.259	9.101	2.609	1.295	1.314	12.751	4.964	7.787	68,8	98,6	63,7
Tarragona	36.506	14.792	21.714	4.953	2.359	2.594	31.553	12.433	19.120	68,1	90,9	65,0
<b>CATALUÑA</b>	<b>314.527</b>	<b>132.007</b>	<b>182.520</b>	<b>42.143</b>	<b>21.188</b>	<b>20.955</b>	<b>272.384</b>	<b>110.819</b>	<b>161.565</b>	<b>72,3</b>	<b>101,1</b>	<b>68,6</b>
Alicante-Alacant	115.728	45.401	70.327	13.915	6.708	7.207	101.813	38.693	63.120	64,6	93,1	61,3
Castellón-Castelló	31.261	11.715	19.546	4.402	2.117	2.285	26.859	9.598	17.261	59,9	92,6	55,6
Valencia-València	138.761	52.843	85.918	18.869	9.095	9.774	119.892	43.748	76.144	61,5	93,1	57,5
<b>COMUNITAT VALENCIANA</b>	<b>285.750</b>	<b>109.959</b>	<b>175.791</b>	<b>37.186</b>	<b>17.920</b>	<b>19.266</b>	<b>248.564</b>	<b>92.039</b>	<b>156.525</b>	<b>62,6</b>	<b>93,0</b>	<b>58,8</b>
Badajoz	40.980	13.681	27.299	6.400	2.779	3.621	34.580	10.902	23.678	50,1	76,7	46,0
Cáceres	21.888	8.427	13.461	3.607	1.658	1.949	18.281	6.769	11.512	62,6	85,1	58,8
<b>EXTREMADURA</b>	<b>62.868</b>	<b>22.108</b>	<b>40.760</b>	<b>10.007</b>	<b>4.437</b>	<b>5.570</b>	<b>52.861</b>	<b>17.671</b>	<b>35.190</b>	<b>54,2</b>	<b>79,7</b>	<b>50,2</b>
A Coruña	44.250	18.463	25.787	5.133	2.486	2.647	39.117	15.977	23.140	71,6	93,9	69,0
Lugo	11.331	4.802	6.529	1.458	694	764	9.873	4.108	5.765	73,5	90,8	71,3
Ourense	13.926	5.818	8.108	1.770	863	907	12.156	4.955	7.201	71,8	95,1	68,8
Pontevedra	42.786	17.656	25.130	4.953	2.500	2.453	37.833	15.156	22.677	70,3	101,9	66,8
<b>GALICIA</b>	<b>112.293</b>	<b>46.739</b>	<b>65.554</b>	<b>13.314</b>	<b>6.543</b>	<b>6.771</b>	<b>98.979</b>	<b>40.196</b>	<b>58.783</b>	<b>71,3</b>	<b>96,6</b>	<b>68,4</b>

abril 2026

## PARO REGISTRADO SEGÚN SEXO, EDADES Y RELACIÓN ENTRE SEXOS POR COMUNIDADES AUTÓNOMAS Y PROVINCIAS

Comunidades autónomas y provincias	TOTAL EDADES			De 16 a 29 años			De 30 y más años			RELACIÓN ENTRE SEXOS*		
	TOTAL	Varones	Mujeres	TOTAL	Varones	Mujeres	TOTAL	Varones	Mujeres	TOTAL	<30 años	RESTO EDADES
<b>MADRID, COMUNIDAD DE</b>	<b>276.376</b>	<b>112.164</b>	<b>164.212</b>	<b>40.457</b>	<b>20.221</b>	<b>20.236</b>	<b>235.919</b>	<b>91.943</b>	<b>143.976</b>	<b>68,3</b>	<b>99,9</b>	<b>63,9</b>
<b>MURCIA, REGIÓN DE</b>	<b>73.302</b>	<b>27.296</b>	<b>46.006</b>	<b>13.029</b>	<b>6.055</b>	<b>6.974</b>	<b>60.273</b>	<b>21.241</b>	<b>39.032</b>	<b>59,3</b>	<b>86,8</b>	<b>54,4</b>
<b>NAVARRA, COM. FORAL DE</b>	<b>28.903</b>	<b>11.121</b>	<b>17.782</b>	<b>5.007</b>	<b>2.397</b>	<b>2.610</b>	<b>23.896</b>	<b>8.724</b>	<b>15.172</b>	<b>62,5</b>	<b>91,8</b>	<b>57,5</b>
Araba/Álava	17.731	7.089	10.642	2.691	1.267	1.424	15.040	5.822	9.218	66,6	89,0	63,2
Bizkaia	58.659	24.658	34.001	9.393	4.623	4.770	49.266	20.035	29.231	72,5	96,9	68,5
Gipuzkoa	27.415	11.612	15.803	4.548	2.286	2.262	22.867	9.326	13.541	73,5	101,1	68,9
<b>PAÍS VASCO</b>	<b>103.805</b>	<b>43.359</b>	<b>60.446</b>	<b>16.632</b>	<b>8.176</b>	<b>8.456</b>	<b>87.173</b>	<b>35.183</b>	<b>51.990</b>	<b>71,7</b>	<b>96,7</b>	<b>67,7</b>
<b>RIOJA, LA</b>	<b>12.157</b>	<b>4.777</b>	<b>7.380</b>	<b>1.764</b>	<b>855</b>	<b>909</b>	<b>10.393</b>	<b>3.922</b>	<b>6.471</b>	<b>64,7</b>	<b>94,1</b>	<b>60,6</b>
<b>CEUTA</b>	<b>8.666</b>	<b>3.161</b>	<b>5.505</b>	<b>1.653</b>	<b>689</b>	<b>964</b>	<b>7.013</b>	<b>2.472</b>	<b>4.541</b>	<b>57,4</b>	<b>71,5</b>	<b>54,4</b>
<b>MELILLA</b>	<b>7.432</b>	<b>2.596</b>	<b>4.836</b>	<b>1.496</b>	<b>626</b>	<b>870</b>	<b>5.936</b>	<b>1.970</b>	<b>3.966</b>	<b>53,7</b>	<b>72,0</b>	<b>49,7</b>
<b>TOTAL ESTATAL</b>	<b>2.357.044</b>	<b>932.618</b>	<b>1.424.426</b>	<b>344.845</b>	<b>167.371</b>	<b>177.474</b>	<b>2.012.199</b>	<b>765.247</b>	<b>1.246.952</b>	<b>65,5</b>	<b>94,3</b>	<b>61,4</b>

\* Relación entre sexos: Número de varones por cada 100 mujeres

Fuente: Elaboración propia a partir de datos del Servicio Público de Empleo Estatal,

ESTADÍSTICA DE DEMANDANTES DE EMPLEO, PUESTOS DE TRABAJO Y COLOCACIONES

abril 2026

## PARO REGISTRADO POR COMUNIDADES AUTÓNOMAS Y PROVINCIAS JÓVENES DE 16 A 29 AÑOS - AMBOS SEXOS

Comunidades Autónomas, Provincias	abril 2026	Variación Mensual marzo 2026			Variación Anual abril 2025		
	Dato	Absoluta	Relativa	Dato	Absoluta	Relativa	Dato
Almería	6.912	-474	-6,42	7.386	-549	-7,36	7.461
Cádiz	15.208	-1.343	-8,11	16.551	-2.092	-12,09	17.300
Córdoba	7.596	-581	-7,11	8.177	-1.118	-12,83	8.714
Granada	11.465	-1.029	-8,24	12.494	-836	-6,80	12.301
Huelva	4.326	-619	-12,52	4.945	-491	-10,19	4.817
Jaén	6.058	-449	-6,90	6.507	-639	-9,54	6.697
Málaga	14.717	-1.262	-7,90	15.979	-1.575	-9,67	16.292
Sevilla	21.448	-2.177	-9,21	23.625	-2.464	-10,30	23.912
<b>ANDALUCÍA</b>	<b>87.730</b>	<b>-7.934</b>	<b>-8,29</b>	<b>95.664</b>	<b>-9.764</b>	<b>-10,01</b>	<b>97.494</b>
Huesca	1.266	-109	-7,93	1.375	-13	-1,02	1.279
Teruel	743	-45	-5,71	788	+6	+0,81	737
Zaragoza	6.421	-533	-7,66	6.954	-63	-0,97	6.484
<b>ARAGÓN</b>	<b>8.430</b>	<b>-687</b>	<b>-7,54</b>	<b>9.117</b>	<b>-70</b>	<b>-0,82</b>	<b>8.500</b>
<b>ASTURIAS, PRINCIPADO DE</b>	<b>7.139</b>	<b>-393</b>	<b>-5,22</b>	<b>7.532</b>	<b>+65</b>	<b>+0,92</b>	<b>7.074</b>
<b>BALEARS, ILLES</b>	<b>4.228</b>	<b>-1.024</b>	<b>-19,50</b>	<b>5.252</b>	<b>-370</b>	<b>-8,05</b>	<b>4.598</b>
Las Palmas	9.458	-306	-3,13	9.764	-418	-4,23	9.876
Santa Cruz de Tenerife	8.836	-294	-3,22	9.130	-20	-0,23	8.856
<b>CANARIAS</b>	<b>18.294</b>	<b>-600</b>	<b>-3,18</b>	<b>18.894</b>	<b>-438</b>	<b>-2,34</b>	<b>18.732</b>
<b>CANTABRIA</b>	<b>3.968</b>	<b>-478</b>	<b>-10,75</b>	<b>4.446</b>	<b>+33</b>	<b>+0,84</b>	<b>3.935</b>
Albacete	3.024	-226	-6,95	3.250	-353	-10,45	3.377
Ciudad Real	4.680	-221	-4,51	4.901	-479	-9,28	5.159
Cuenca	1.422	-77	-5,14	1.499	+51	+3,72	1.371
Guadalajara	1.826	-179	-8,93	2.005	+12	+0,66	1.814
Toledo	6.251	-309	-4,71	6.560	-280	-4,29	6.531
<b>CASTILLA-LA MANCHA</b>	<b>17.203</b>	<b>-1.012</b>	<b>-5,56</b>	<b>18.215</b>	<b>-1.049</b>	<b>-5,75</b>	<b>18.252</b>
Ávila	1.089	-64	-5,55	1.153	-65	-5,63	1.154
Burgos	1.862	-190	-9,26	2.052	+9	+0,49	1.853
León	2.840	-188	-6,21	3.028	-177	-5,87	3.017
Palencia	983	-136	-12,15	1.119	-110	-10,06	1.093
Salamanca	2.598	-308	-10,60	2.906	-162	-5,87	2.760
Segovia	713	-79	-9,97	792	-23	-3,13	736
Soria	524	-21	-3,85	545	+21	+4,17	503
Valladolid	3.405	-257	-7,02	3.662	-60	-1,73	3.465
Zamora	1.151	-34	-2,87	1.185	-24	-2,04	1.175
<b>CASTILLA Y LEÓN</b>	<b>15.165</b>	<b>-1.277</b>	<b>-7,77</b>	<b>16.442</b>	<b>-591</b>	<b>-3,75</b>	<b>15.756</b>
Barcelona	30.852	-2.392	-7,20	33.244	+255	+0,83	30.597
Girona	3.729	-446	-10,68	4.175	-282	-7,03	4.011
Lleida	2.609	-149	-5,40	2.758	+83	+3,29	2.526
Tarragona	4.953	-590	-10,64	5.543	-68	-1,35	5.021
<b>CATALUÑA</b>	<b>42.143</b>	<b>-3.577</b>	<b>-7,82</b>	<b>45.720</b>	<b>-12</b>	<b>-0,03</b>	<b>42.155</b>

abril 2026

## PARO REGISTRADO POR COMUNIDADES AUTÓNOMAS Y PROVINCIAS JÓVENES DE 16 A 29 AÑOS - AMBOS SEXOS

Comunidades Autónomas, Provincias	abril 2026	Variación Mensual marzo 2026			Variación Anual abril 2025		
	Dato	Absoluta	Relativa	Dato	Absoluta	Relativa	Dato
Alicante-Alacant	13.915	-472	-3,28	14.387	-564	-3,90	14.479
Castellón-Castelló	4.402	-129	-2,85	4.531	-189	-4,12	4.591
Valencia-València	18.869	-597	-3,07	19.466	-737	-3,76	19.606
<b>COMUNITAT VALENCIANA</b>	<b>37.186</b>	<b>-1.198</b>	<b>-3,12</b>	<b>38.384</b>	<b>-1.490</b>	<b>-3,85</b>	<b>38.676</b>
Badajoz	6.400	-786	-10,94	7.186	-750	-10,49	7.150
Cáceres	3.607	-293	-7,51	3.900	-240	-6,24	3.847
<b>EXTREMADURA</b>	<b>10.007</b>	<b>-1.079</b>	<b>-9,73</b>	<b>11.086</b>	<b>-990</b>	<b>-9,00</b>	<b>10.997</b>
A Coruña	5.133	-318	-5,83	5.451	+68	+1,34	5.065
Lugo	1.458	-108	-6,90	1.566	+55	+3,92	1.403
Ourense	1.770	-49	-2,69	1.819	+87	+5,17	1.683
Pontevedra	4.953	-284	-5,42	5.237	+191	+4,01	4.762
<b>GALICIA</b>	<b>13.314</b>	<b>-759</b>	<b>-5,39</b>	<b>14.073</b>	<b>+401</b>	<b>+3,11</b>	<b>12.913</b>
<b>MADRID, COMUNIDAD DE</b>	<b>40.457</b>	<b>-3.007</b>	<b>-6,92</b>	<b>43.464</b>	<b>-729</b>	<b>-1,77</b>	<b>41.186</b>
<b>MURCIA, REGIÓN DE</b>	<b>13.029</b>	<b>-867</b>	<b>-6,24</b>	<b>13.896</b>	<b>-883</b>	<b>-6,35</b>	<b>13.912</b>
<b>NAVARRA, COM. FORAL DE</b>	<b>5.007</b>	<b>-391</b>	<b>-7,24</b>	<b>5.398</b>	<b>-227</b>	<b>-4,34</b>	<b>5.234</b>
Araba/Álava	2.691	-321	-10,66	3.012	-376	-12,26	3.067
Bizkaia	9.393	-778	-7,65	10.171	-419	-4,27	9.812
Gipuzkoa	4.548	-465	-9,28	5.013	-247	-5,15	4.795
<b>PAÍS VASCO</b>	<b>16.632</b>	<b>-1.564</b>	<b>-8,60</b>	<b>18.196</b>	<b>-1.042</b>	<b>-5,90</b>	<b>17.674</b>
<b>RIOJA, LA</b>	<b>1.764</b>	<b>-127</b>	<b>-6,72</b>	<b>1.891</b>	<b>-34</b>	<b>-1,89</b>	<b>1.798</b>
<b>CEUTA</b>	<b>1.653</b>	<b>-53</b>	<b>-3,11</b>	<b>1.706</b>	<b>-189</b>	<b>-10,26</b>	<b>1.842</b>
<b>MELILLA</b>	<b>1.496</b>	<b>-65</b>	<b>-4,16</b>	<b>1.561</b>	<b>-187</b>	<b>-11,11</b>	<b>1.683</b>
<b>TOTAL ESTATAL</b>	<b>344.845</b>	<b>-26.092</b>	<b>-7,03</b>	<b>370.937</b>	<b>-17.566</b>	<b>-4,85</b>	<b>362.411</b>

Fuente: Elaboración propia a partir de datos del Servicio Público de Empleo Estatal,  
ESTADÍSTICA DE DEMANDANTES DE EMPLEO, PUESTOS DE TRABAJO Y COLOCACIONES

abril 2026

## PARO REGISTRADO POR COMUNIDADES AUTÓNOMAS Y PROVINCIAS JÓVENES DE 16 A 29 AÑOS - MUJERES

Comunidades Autónomas, Provincias	abril 2026	Variación Mensual marzo 2026			Variación Anual abril 2025		
	Dato	Absoluta	Relativa	Dato	Absoluta	Relativa	Dato
Almería	3.560	-209	-5,55	3.769	-232	-6,12	3.792
Cádiz	8.116	-652	-7,44	8.768	-1.128	-12,20	9.244
Córdoba	4.089	-339	-7,66	4.428	-740	-15,32	4.829
Granada	6.072	-613	-9,17	6.685	-583	-8,76	6.655
Huelva	2.152	-316	-12,80	2.468	-313	-12,70	2.465
Jaén	3.496	-327	-8,55	3.823	-422	-10,77	3.918
Málaga	7.328	-731	-9,07	8.059	-1.037	-12,40	8.365
Sevilla	11.282	-1.062	-8,60	12.344	-1.405	-11,07	12.687
<b>ANDALUCÍA</b>	<b>46.095</b>	<b>-4.249</b>	<b>-8,44</b>	<b>50.344</b>	<b>-5.860</b>	<b>-11,28</b>	<b>51.955</b>
Huesca	596	-63	-9,56	659	-8	-1,32	604
Teruel	350	-5	-1,41	355	+15	+4,48	335
Zaragoza	3.291	-281	-7,87	3.572	+59	+1,83	3.232
<b>ARAGÓN</b>	<b>4.237</b>	<b>-349</b>	<b>-7,61</b>	<b>4.586</b>	<b>+66</b>	<b>+1,58</b>	<b>4.171</b>
<b>ASTURIAS, PRINCIPADO DE</b>	<b>3.459</b>	<b>-143</b>	<b>-3,97</b>	<b>3.602</b>	<b>-93</b>	<b>-2,62</b>	<b>3.552</b>
<b>BALEARS, ILLES</b>	<b>2.037</b>	<b>-525</b>	<b>-20,49</b>	<b>2.562</b>	<b>-187</b>	<b>-8,41</b>	<b>2.224</b>
Las Palmas	4.742	-243	-4,87	4.985	-229	-4,61	4.971
Santa Cruz de Tenerife	4.383	-237	-5,13	4.620	-107	-2,38	4.490
<b>CANARIAS</b>	<b>9.125</b>	<b>-480</b>	<b>-5,00</b>	<b>9.605</b>	<b>-336</b>	<b>-3,55</b>	<b>9.461</b>
<b>CANTABRIA</b>	<b>1.938</b>	<b>-222</b>	<b>-10,28</b>	<b>2.160</b>	<b>-65</b>	<b>-3,25</b>	<b>2.003</b>
Albacete	1.657	-93	-5,31	1.750	-216	-11,53	1.873
Ciudad Real	2.653	-101	-3,67	2.754	-276	-9,42	2.929
Cuenca	747	-38	-4,84	785	+32	+4,48	715
Guadalajara	876	-108	-10,98	984	-31	-3,42	907
Toledo	3.324	-180	-5,14	3.504	-183	-5,22	3.507
<b>CASTILLA-LA MANCHA</b>	<b>9.257</b>	<b>-520</b>	<b>-5,32</b>	<b>9.777</b>	<b>-674</b>	<b>-6,79</b>	<b>9.931</b>
Ávila	539	-35	-6,10	574	-43	-7,39	582
Burgos	899	-111	-10,99	1.010	-5	-0,55	904
León	1.447	-66	-4,36	1.513	-45	-3,02	1.492
Palencia	498	-87	-14,87	585	-74	-12,94	572
Salamanca	1.341	-153	-10,24	1.494	-41	-2,97	1.382
Segovia	341	-43	-11,20	384	-49	-12,56	390
Soria	223	-16	-6,69	239	+3	+1,36	220
Valladolid	1.844	-92	-4,75	1.936	-33	-1,76	1.877
Zamora	613	-5	-0,81	618	-9	-1,45	622
<b>CASTILLA Y LEÓN</b>	<b>7.745</b>	<b>-608</b>	<b>-7,28</b>	<b>8.353</b>	<b>-296</b>	<b>-3,68</b>	<b>8.041</b>
Barcelona	15.225	-1.173	-7,15	16.398	+164	+1,09	15.061
Girona	1.822	-217	-10,64	2.039	-146	-7,42	1.968
Lleida	1.314	-92	-6,54	1.406	+40	+3,14	1.274
Tarragona	2.594	-276	-9,62	2.870	+42	+1,65	2.552
<b>CATALUÑA</b>	<b>20.955</b>	<b>-1.758</b>	<b>-7,74</b>	<b>22.713</b>	<b>+100</b>	<b>+0,48</b>	<b>20.855</b>

abril 2026

## PARO REGISTRADO POR COMUNIDADES AUTÓNOMAS Y PROVINCIAS JÓVENES DE 16 A 29 AÑOS - MUJERES

Comunidades Autónomas, Provincias	abril 2026	Variación Mensual marzo 2026			Variación Anual abril 2025		
	Dato	Absoluta	Relativa	Dato	Absoluta	Relativa	Dato
Alicante-Alacant	7.207	-288	-3,84	7.495	-330	-4,38	7.537
Castellón-Castelló	2.285	-17	-0,74	2.302	-173	-7,04	2.458
Valencia-València	9.774	-326	-3,23	10.100	-458	-4,48	10.232
<b>COMUNITAT VALENCIANA</b>	<b>19.266</b>	<b>-631</b>	<b>-3,17</b>	<b>19.897</b>	<b>-961</b>	<b>-4,75</b>	<b>20.227</b>
Badajoz	3.621	-442	-10,88	4.063	-415	-10,28	4.036
Cáceres	1.949	-175	-8,24	2.124	-168	-7,94	2.117
<b>EXTREMADURA</b>	<b>5.570</b>	<b>-617</b>	<b>-9,97</b>	<b>6.187</b>	<b>-583</b>	<b>-9,48</b>	<b>6.153</b>
A Coruña	2.647	-160	-5,70	2.807	+40	+1,53	2.607
Lugo	764	-68	-8,17	832	+44	+6,11	720
Ourense	907	-15	-1,63	922	+80	+9,67	827
Pontevedra	2.453	-125	-4,85	2.578	+51	+2,12	2.402
<b>GALICIA</b>	<b>6.771</b>	<b>-368</b>	<b>-5,15</b>	<b>7.139</b>	<b>+215</b>	<b>+3,28</b>	<b>6.556</b>
<b>MADRID, COMUNIDAD DE</b>	<b>20.236</b>	<b>-1.514</b>	<b>-6,96</b>	<b>21.750</b>	<b>-276</b>	<b>-1,35</b>	<b>20.512</b>
<b>MURCIA, REGIÓN DE</b>	<b>6.974</b>	<b>-449</b>	<b>-6,05</b>	<b>7.423</b>	<b>-384</b>	<b>-5,22</b>	<b>7.358</b>
<b>NAVARRA, COM. FORAL DE</b>	<b>2.610</b>	<b>-232</b>	<b>-8,16</b>	<b>2.842</b>	<b>-254</b>	<b>-8,87</b>	<b>2.864</b>
Araba/Álava	1.424	-155	-9,82	1.579	-183	-11,39	1.607
Bizkaia	4.770	-463	-8,85	5.233	-3	-0,06	4.773
Gipuzkoa	2.262	-250	-9,95	2.512	-88	-3,74	2.350
<b>PAÍS VASCO</b>	<b>8.456</b>	<b>-868</b>	<b>-9,31</b>	<b>9.324</b>	<b>-274</b>	<b>-3,14</b>	<b>8.730</b>
<b>RIOJA, LA</b>	<b>909</b>	<b>-47</b>	<b>-4,92</b>	<b>956</b>	<b>-25</b>	<b>-2,68</b>	<b>934</b>
<b>CEUTA</b>	<b>964</b>	<b>-10</b>	<b>-1,03</b>	<b>974</b>	<b>-45</b>	<b>-4,46</b>	<b>1.009</b>
<b>MELILLA</b>	<b>870</b>	<b>-42</b>	<b>-4,61</b>	<b>912</b>	<b>-121</b>	<b>-12,21</b>	<b>991</b>
<b>TOTAL ESTATAL</b>	<b>177.474</b>	<b>-13.632</b>	<b>-7,13</b>	<b>191.106</b>	<b>-10.053</b>	<b>-5,36</b>	<b>187.527</b>

Fuente: Elaboración propia a partir de datos del Servicio Público de Empleo Estatal,  
ESTADÍSTICA DE DEMANDANTES DE EMPLEO, PUESTOS DE TRABAJO Y COLOCACIONES

abril 2026

## PARO REGISTRADO POR COMUNIDADES AUTÓNOMAS Y PROVINCIAS JÓVENES DE 16 A 29 AÑOS - VARONES

Comunidades Autónomas, Provincias	abril 2026	Variación Mensual marzo 2026			Variación Anual abril 2025		
	Dato	Absoluta	Relativa	Dato	Absoluta	Relativa	Dato
Almería	3.352	-265	-7,33	3.617	-317	-8,64	3.669
Cádiz	7.092	-691	-8,88	7.783	-964	-11,97	8.056
Córdoba	3.507	-242	-6,46	3.749	-378	-9,73	3.885
Granada	5.393	-416	-7,16	5.809	-253	-4,48	5.646
Huelva	2.174	-303	-12,23	2.477	-178	-7,57	2.352
Jaén	2.562	-122	-4,55	2.684	-217	-7,81	2.779
Málaga	7.389	-531	-6,70	7.920	-538	-6,79	7.927
Sevilla	10.166	-1.115	-9,88	11.281	-1.059	-9,43	11.225
<b>ANDALUCÍA</b>	<b>41.635</b>	<b>-3.685</b>	<b>-8,13</b>	<b>45.320</b>	<b>-3.904</b>	<b>-8,57</b>	<b>45.539</b>
Huesca	670	-46	-6,42	716	-5	-0,74	675
Teruel	393	-40	-9,24	433	-9	-2,24	402
Zaragoza	3.130	-252	-7,45	3.382	-122	-3,75	3.252
<b>ARAGÓN</b>	<b>4.193</b>	<b>-338</b>	<b>-7,46</b>	<b>4.531</b>	<b>-136</b>	<b>-3,14</b>	<b>4.329</b>
<b>ASTURIAS, PRINCIPADO DE</b>	<b>3.680</b>	<b>-250</b>	<b>-6,36</b>	<b>3.930</b>	<b>+158</b>	<b>+4,49</b>	<b>3.522</b>
<b>BALEARS, ILLES</b>	<b>2.191</b>	<b>-499</b>	<b>-18,55</b>	<b>2.690</b>	<b>-183</b>	<b>-7,71</b>	<b>2.374</b>
Las Palmas	4.716	-63	-1,32	4.779	-189	-3,85	4.905
Santa Cruz de Tenerife	4.453	-57	-1,26	4.510	+87	+1,99	4.366
<b>CANARIAS</b>	<b>9.169</b>	<b>-120</b>	<b>-1,29</b>	<b>9.289</b>	<b>-102</b>	<b>-1,10</b>	<b>9.271</b>
<b>CANTABRIA</b>	<b>2.030</b>	<b>-256</b>	<b>-11,20</b>	<b>2.286</b>	<b>+98</b>	<b>+5,07</b>	<b>1.932</b>
Albacete	1.367	-133	-8,87	1.500	-137	-9,11	1.504
Ciudad Real	2.027	-120	-5,59	2.147	-203	-9,10	2.230
Cuenca	675	-39	-5,46	714	+19	+2,90	656
Guadalajara	950	-71	-6,95	1.021	+43	+4,74	907
Toledo	2.927	-129	-4,22	3.056	-97	-3,21	3.024
<b>CASTILLA-LA MANCHA</b>	<b>7.946</b>	<b>-492</b>	<b>-5,83</b>	<b>8.438</b>	<b>-375</b>	<b>-4,51</b>	<b>8.321</b>
Ávila	550	-29	-5,01	579	-22	-3,85	572
Burgos	963	-79	-7,58	1.042	+14	+1,48	949
León	1.393	-122	-8,05	1.515	-132	-8,66	1.525
Palencia	485	-49	-9,18	534	-36	-6,91	521
Salamanca	1.257	-155	-10,98	1.412	-121	-8,78	1.378
Segovia	372	-36	-8,82	408	+26	+7,51	346
Soria	301	-5	-1,63	306	+18	+6,36	283
Valladolid	1.561	-165	-9,56	1.726	-27	-1,70	1.588
Zamora	538	-29	-5,11	567	-15	-2,71	553
<b>CASTILLA Y LEÓN</b>	<b>7.420</b>	<b>-669</b>	<b>-8,27</b>	<b>8.089</b>	<b>-295</b>	<b>-3,82</b>	<b>7.715</b>
Barcelona	15.627	-1.219	-7,24	16.846	+91	+0,59	15.536
Girona	1.907	-229	-10,72	2.136	-136	-6,66	2.043
Lleida	1.295	-57	-4,22	1.352	+43	+3,43	1.252
Tarragona	2.359	-314	-11,75	2.673	-110	-4,46	2.469
<b>CATALUÑA</b>	<b>21.188</b>	<b>-1.819</b>	<b>-7,91</b>	<b>23.007</b>	<b>-112</b>	<b>-0,53</b>	<b>21.300</b>

abril 2026

## PARO REGISTRADO POR COMUNIDADES AUTÓNOMAS Y PROVINCIAS JÓVENES DE 16 A 29 AÑOS - VARONES

Comunidades Autónomas, Provincias	abril 2026	Variación Mensual marzo 2026			Variación Anual abril 2025		
	Dato	Absoluta	Relativa	Dato	Absoluta	Relativa	Dato
Alicante-Alacant	6.708	-184	-2,67	6.892	-234	-3,37	6.942
Castellón-Castelló	2.117	-112	-5,02	2.229	-16	-0,75	2.133
Valencia-València	9.095	-271	-2,89	9.366	-279	-2,98	9.374
<b>COMUNITAT VALENCIANA</b>	<b>17.920</b>	<b>-567</b>	<b>-3,07</b>	<b>18.487</b>	<b>-529</b>	<b>-2,87</b>	<b>18.449</b>
Badajoz	2.779	-344	-11,02	3.123	-335	-10,76	3.114
Cáceres	1.658	-118	-6,64	1.776	-72	-4,16	1.730
<b>EXTREMADURA</b>	<b>4.437</b>	<b>-462</b>	<b>-9,43</b>	<b>4.899</b>	<b>-407</b>	<b>-8,40</b>	<b>4.844</b>
A Coruña	2.486	-158	-5,98	2.644	+28	+1,14	2.458
Lugo	694	-40	-5,45	734	+11	+1,61	683
Ourense	863	-34	-3,79	897	+7	+0,82	856
Pontevedra	2.500	-159	-5,98	2.659	+140	+5,93	2.360
<b>GALICIA</b>	<b>6.543</b>	<b>-391</b>	<b>-5,64</b>	<b>6.934</b>	<b>+186</b>	<b>+2,93</b>	<b>6.357</b>
<b>MADRID, COMUNIDAD DE</b>	<b>20.221</b>	<b>-1.493</b>	<b>-6,88</b>	<b>21.714</b>	<b>-453</b>	<b>-2,19</b>	<b>20.674</b>
<b>MURCIA, REGIÓN DE</b>	<b>6.055</b>	<b>-418</b>	<b>-6,46</b>	<b>6.473</b>	<b>-499</b>	<b>-7,61</b>	<b>6.554</b>
<b>NAVARRA, COM. FORAL DE</b>	<b>2.397</b>	<b>-159</b>	<b>-6,22</b>	<b>2.556</b>	<b>+27</b>	<b>+1,14</b>	<b>2.370</b>
Araba/Álava	1.267	-166	-11,58	1.433	-193	-13,22	1.460
Bizkaia	4.623	-315	-6,38	4.938	-416	-8,26	5.039
Gipuzkoa	2.286	-215	-8,60	2.501	-159	-6,50	2.445
<b>PAÍS VASCO</b>	<b>8.176</b>	<b>-696</b>	<b>-7,84</b>	<b>8.872</b>	<b>-768</b>	<b>-8,59</b>	<b>8.944</b>
<b>RIOJA, LA</b>	<b>855</b>	<b>-80</b>	<b>-8,56</b>	<b>935</b>	<b>-9</b>	<b>-1,04</b>	<b>864</b>
<b>CEUTA</b>	<b>689</b>	<b>-43</b>	<b>-5,87</b>	<b>732</b>	<b>-144</b>	<b>-17,29</b>	<b>833</b>
<b>MELILLA</b>	<b>626</b>	<b>-23</b>	<b>-3,54</b>	<b>649</b>	<b>-66</b>	<b>-9,54</b>	<b>692</b>
<b>TOTAL ESTATAL</b>	<b>167.371</b>	<b>-12.460</b>	<b>-6,93</b>	<b>179.831</b>	<b>-7.513</b>	<b>-4,30</b>	<b>174.884</b>

Fuente: Elaboración propia a partir de datos del Servicio Público de Empleo Estatal,  
ESTADÍSTICA DE DEMANDANTES DE EMPLEO, PUESTOS DE TRABAJO Y COLOCACIONES

abril 2026

## DISTRIBUCIÓN DEL PARO REGISTRADO SEGÚN ESTUDIOS TERMINADOS, SEXO Y GRUPOS DE EDADES JÓVENES

Sexo y Estudios Terminados	TOTAL 16y+años	TOTAL 16-29	TOTAL 16-24	Grupos de Edades		
				16-19	20-24	25-29
<b>AMBOS SEXOS</b>						
TOTAL	2.357.044	344.845	169.693	48.558	121.135	175.152
Sin Estudios	1,95%	2,17%	2,36%	2,73%	2,22%	1,99%
<i>ESTUDIOS PRIMARIOS</i>						
- Incompletos	11,80%	11,48%	12,58%	14,92%	11,64%	10,42%
- Completos	10,39%	12,20%	13,32%	16,15%	12,19%	11,11%
<i>ESTUDIOS SECUNDARIOS</i>						
- Programas FP	8,17%	8,49%	9,29%	6,12%	10,57%	7,71%
- Educación General	50,98%	46,89%	51,22%	59,86%	47,75%	42,70%
<i>EST. POSTSECUNDARIOS</i>						
- Técnico Prof. Superior	7,08%	9,09%	7,49%	0,16%	10,43%	10,65%
- Primer ciclo	2,26%	0,08%	0,04%	0,00%	0,06%	0,12%
- Segundo y tercer ciclo	7,25%	9,43%	3,54%	0,04%	4,95%	15,14%
- Otros	0,11%	0,16%	0,15%	0,043%	0,20%	0,16%
<b>VARONES</b>						
TOTAL	932.618	167.371	90.637	28.873	61.764	76.734
Sin Estudios	1,79%	2,16%	2,44%	2,97%	2,20%	1,83%
<i>ESTUDIOS PRIMARIOS</i>						
- Incompletos	12,29%	11,62%	12,85%	15,79%	11,48%	10,16%
- Completos	11,13%	12,57%	13,68%	16,50%	12,36%	11,25%
<i>ESTUDIOS SECUNDARIOS</i>						
- Programas FP	6,86%	8,53%	8,93%	5,23%	10,65%	8,06%
- Educación General	53,30%	48,73%	52,33%	59,32%	49,07%	44,47%
<i>EST. POSTSECUNDARIOS</i>						
- Técnico Prof. Superior	6,67%	9,39%	7,50%	0,13%	10,95%	11,61%
- Primer ciclo	1,55%	0,05%	0,03%	0,00%	0,04%	0,09%
- Segundo y tercer ciclo	6,31%	6,80%	2,09%	0,02%	3,05%	12,36%
- Otros	0,11%	0,16%	0,15%	0,035%	0,20%	0,18%
<b>MUJERES</b>						
TOTAL	1.424.426	177.474	79.056	19.685	59.371	98.418
Sin Estudios	2,06%	2,18%	2,27%	2,37%	2,24%	2,11%
<i>ESTUDIOS PRIMARIOS</i>						
- Incompletos	11,49%	11,36%	12,26%	13,63%	11,81%	10,63%
- Completos	9,91%	11,85%	12,91%	15,64%	12,00%	11,01%
<i>ESTUDIOS SECUNDARIOS</i>						
- Programas FP	9,04%	8,46%	9,71%	7,41%	10,48%	7,45%
- Educación General	49,45%	45,16%	49,93%	60,64%	46,38%	41,32%
<i>EST. POSTSECUNDARIOS</i>						
- Técnico Prof. Superior	7,35%	8,82%	7,48%	0,20%	9,89%	9,90%
- Primer ciclo	2,72%	0,10%	0,06%	0,00%	0,08%	0,14%
- Segundo y tercer ciclo	7,87%	11,92%	5,21%	0,06%	6,92%	17,31%
- Otros	0,12%	0,15%	0,17%	0,06%	0,20%	0,14%

Fuente: Elaboración propia a partir de datos del Servicio Público de Empleo Estatal,

ESTADÍSTICA DE DEMANDANTES DE EMPLEO, PUESTOS DE TRABAJO Y COLOCACIONES

abril 2026

## PARO REGISTRADO SEGÚN SEXO Y ESTUDIOS TERMINADOS JÓVENES DE 16 A 29 AÑOS

Sexo y Estudios Terminados	abril 2026	Variación Mensual marzo 2026			Variación Anual abril 2025		
	Dato	Absoluta	Relativa	Dato	Absoluta	Relativa	Dato
<b>AMBOS SEXOS</b>							
TOTAL	344.845	-26.092	-7,03	370.937	-17.566	-4,85	362.411
Sin Estudios	7.494	-217	-2,81	7.711	-269	-3,47	7.763
<i>ESTUDIOS PRIMARIOS</i>							
- Incompletos	39.597	-2.329	-5,56	41.926	-4.164	-9,52	43.761
- Completos	42.069	-1.704	-3,89	43.773	-965	-2,24	43.034
<i>ESTUDIOS SECUNDARIOS</i>							
- Programas FP	29.280	-1.631	-5,28	30.911	-1.576	-5,11	30.856
- Educación General	161.704	-11.939	-6,88	173.643	-10.526	-6,11	172.230
<i>EST. POSTSECUNDARIOS</i>							
- Técnico Prof. Superior	31.360	-3.514	-10,08	34.874	+750	+2,45	30.610
- Primer ciclo	278	-56	-16,77	334	-10	-3,47	288
- Segundo y tercer ciclo	32.526	-4.628	-12,46	37.154	-888	-2,66	33.414
- Otros	537	-74	-12,11	611	+82	+18,02	455
<b>VARONES</b>							
TOTAL	167.371	-12.460	-6,93	179.831	-7.513	-4,30	174.884
Sin Estudios	3.620	-140	-3,72	3.760	-214	-5,58	3.834
<i>ESTUDIOS PRIMARIOS</i>							
- Incompletos	19.443	-1.199	-5,81	20.642	-2.038	-9,49	21.481
- Completos	21.033	-907	-4,13	21.940	-461	-2,14	21.494
<i>ESTUDIOS SECUNDARIOS</i>							
- Programas FP	14.272	-910	-5,99	15.182	-463	-3,14	14.735
- Educación General	81.561	-6.141	-7,00	87.702	-5.075	-5,86	86.636
<i>EST. POSTSECUNDARIOS</i>							
- Técnico Prof. Superior	15.709	-1.551	-8,99	17.260	+866	+5,83	14.843
- Primer ciclo	92	-20	-17,86	112	+7	+8,24	85
- Segundo y tercer ciclo	11.373	-1.567	-12,11	12.940	-207	-1,79	11.580
- Otros	268	-25	-8,53	293	+72	+36,73	196
<b>MUJERES</b>							
TOTAL	177.474	-13.632	-7,13	191.106	-10.053	-5,36	187.527
Sin Estudios	3.874	-77	-1,95	3.951	-55	-1,40	3.929
<i>ESTUDIOS PRIMARIOS</i>							
- Incompletos	20.154	-1.130	-5,31	21.284	-2.126	-9,54	22.280
- Completos	21.036	-797	-3,65	21.833	-504	-2,34	21.540
<i>ESTUDIOS SECUNDARIOS</i>							
- Programas FP	15.008	-721	-4,58	15.729	-1.113	-6,90	16.121
- Educación General	80.143	-5.798	-6,75	85.941	-5.451	-6,37	85.594
<i>EST. POSTSECUNDARIOS</i>							
- Técnico Prof. Superior	15.651	-1.963	-11,14	17.614	-116	-0,74	15.767
- Primer ciclo	186	-36	-16,22	222	-17	-8,37	203
- Segundo y tercer ciclo	21.153	-3.061	-12,64	24.214	-681	-3,12	21.834
- Otros	269	-49	-15,41	318	+10	+3,86	259

Fuente: Elaboración propia a partir de datos del Servicio Público de Empleo Estatal,

ESTADÍSTICA DE DEMANDANTES DE EMPLEO, PUESTOS DE TRABAJO Y COLOCACIONES

abril 2026

## DISTRIBUCIÓN DEL PARO REGISTRADO SEGÚN DURACIÓN DE LA DEMANDA, SEXO Y GRUPOS DE EDADES JÓVENES

Sexo y Duración de la demanda	TOTAL 16y+años	TOTAL 16-29	TOTAL 16-24	Grupos de Edades		
				16-19	20-24	25-29
<b>AMBOS SEXOS</b>						
TOTAL	2.357.044	344.845	169.693	48.558	121.135	175.152
Menor o igual a 7 días	2,57%	5,31%	5,91%	6,47%	5,69%	4,72%
Entre 7 y 15 días	2,81%	5,57%	6,24%	7,01%	5,93%	4,92%
Entre 15 y 30 días	4,62%	8,61%	9,17%	9,66%	8,98%	8,07%
Entre 1 y 3 meses	16,32%	31,14%	35,34%	41,36%	32,92%	27,08%
Entre 3 y 6 meses	13,31%	18,30%	17,71%	16,27%	18,30%	18,87%
Entre 6 y 9 meses	9,11%	10,34%	9,33%	8,20%	9,78%	11,32%
Entre 9 y 12 meses	6,07%	5,06%	4,34%	4,13%	4,42%	5,76%
Entre 12 y 18 meses	8,12%	5,07%	4,11%	3,55%	4,33%	6,01%
Entre 18 y 24 meses	6,03%	3,19%	2,60%	1,90%	2,88%	3,75%
Más de 24 meses	31,04%	7,41%	5,25%	1,44%	6,78%	9,50%
<b>VARONES</b>						
TOTAL	932.618	167.371	90.637	28.873	61.764	76.734
Menor o igual a 7 días	2,97%	5,65%	6,17%	6,73%	5,90%	5,04%
Entre 7 y 15 días	3,25%	5,91%	6,44%	7,15%	6,11%	5,28%
Entre 15 y 30 días	5,29%	9,12%	9,64%	10,00%	9,47%	8,52%
Entre 1 y 3 meses	18,59%	33,04%	36,49%	41,58%	34,11%	28,97%
Entre 3 y 6 meses	14,17%	18,24%	17,55%	16,14%	18,22%	19,06%
Entre 6 y 9 meses	9,20%	10,06%	9,18%	8,03%	9,72%	11,09%
Entre 9 y 12 meses	5,99%	4,65%	4,07%	3,90%	4,15%	5,34%
Entre 12 y 18 meses	7,77%	4,48%	3,67%	3,43%	3,78%	5,43%
Entre 18 y 24 meses	5,55%	2,73%	2,31%	1,77%	2,57%	3,23%
Más de 24 meses	27,22%	6,11%	4,47%	1,27%	5,96%	8,05%
<b>MUJERES</b>						
TOTAL	1.424.426	177.474	79.056	19.685	59.371	98.418
Menor o igual a 7 días	2,31%	4,99%	5,62%	6,10%	5,46%	4,48%
Entre 7 y 15 días	2,52%	5,25%	6,01%	6,81%	5,75%	4,64%
Entre 15 y 30 días	4,18%	8,13%	8,64%	9,17%	8,47%	7,71%
Entre 1 y 3 meses	14,82%	29,35%	34,01%	41,05%	31,68%	25,61%
Entre 3 y 6 meses	12,75%	18,36%	17,90%	16,45%	18,38%	18,73%
Entre 6 y 9 meses	9,05%	10,60%	9,49%	8,45%	9,83%	11,50%
Entre 9 y 12 meses	6,13%	5,44%	4,64%	4,47%	4,70%	6,08%
Entre 12 y 18 meses	8,36%	5,64%	4,62%	3,72%	4,91%	6,46%
Entre 18 y 24 meses	6,35%	3,61%	2,93%	2,10%	3,20%	4,16%
Más de 24 meses	33,54%	8,63%	6,14%	1,67%	7,62%	10,63%

Fuente: Elaboración propia a partir de datos del Servicio Público de Empleo Estatal,

ESTADÍSTICA DE DEMANDANTES DE EMPLEO, PUESTOS DE TRABAJO Y COLOCACIONES

abril 2026

**PARO REGISTRADO SEGÚN SEXO Y DURACIÓN DE LA DEMANDA**  
**JÓVENES DE 16 A 29 AÑOS**

Sexo y Duración de la demanda	abril 2026	Variación Mensual marzo 2026			Variación Anual abril 2025		
	Dato	Absoluta	Relativa	Dato	Absoluta	Relativa	Dato
<b>AMBOS SEXOS</b>							
TOTAL	344.845	-26.092	-7,03	370.937	-17.566	-4,85	362.411
Menor o igual a 7 días	18.306	+651	+3,69	17.655	+2.112	+13,04	16.194
Entre 7 y 15 días	19.210	-1.082	-5,33	20.292	+5.127	+36,41	14.083
Entre 15 y 30 días	29.696	-9.226	-23,70	38.922	-4.239	-12,49	33.935
Entre 1 y 3 meses	107.393	-14.195	-11,67	121.588	-3.479	-3,14	110.872
Entre 3 y 6 meses	63.113	-1.553	-2,40	64.666	-3.575	-5,36	66.688
Entre 6 y 9 meses	35.646	+14	+0,04	35.632	-4.096	-10,31	39.742
Entre 9 y 12 meses	17.447	+1.088	+6,65	16.359	-1.320	-7,03	18.767
Entre 12 y 18 meses	17.499	-1.596	-8,36	19.095	-2.973	-14,52	20.472
Entre 18 y 24 meses	10.988	+304	+2,85	10.684	-2.034	-15,62	13.022
Más de 24 meses	25.547	-497	-1,91	26.044	-3.089	-10,79	28.636
<b>VARONES</b>							
TOTAL	167.371	-12.460	-6,93	179.831	-7.513	-4,30	174.884
Menor o igual a 7 días	9.453	+441	+4,89	9.012	+1.153	+13,89	8.300
Entre 7 y 15 días	9.893	-671	-6,35	10.564	+2.769	+38,87	7.124
Entre 15 y 30 días	15.272	-4.779	-23,83	20.051	-2.209	-12,64	17.481
Entre 1 y 3 meses	55.302	-6.068	-9,89	61.370	-1.940	-3,39	57.242
Entre 3 y 6 meses	30.533	-1.106	-3,50	31.639	-1.645	-5,11	32.178
Entre 6 y 9 meses	16.831	+80	+0,48	16.751	-1.649	-8,92	18.480
Entre 9 y 12 meses	7.791	+473	+6,46	7.318	-582	-6,95	8.373
Entre 12 y 18 meses	7.494	-676	-8,27	8.170	-1.276	-14,55	8.770
Entre 18 y 24 meses	4.574	+103	+2,30	4.471	-874	-16,04	5.448
Más de 24 meses	10.228	-257	-2,45	10.485	-1.260	-10,97	11.488
<b>MUJERES</b>							
TOTAL	177.474	-13.632	-7,13	191.106	-10.053	-5,36	187.527
Menor o igual a 7 días	8.853	+210	+2,43	8.643	+959	+12,15	7.894
Entre 7 y 15 días	9.317	-411	-4,22	9.728	+2.358	+33,88	6.959
Entre 15 y 30 días	14.424	-4.447	-23,57	18.871	-2.030	-12,34	16.454
Entre 1 y 3 meses	52.091	-8.127	-13,50	60.218	-1.539	-2,87	53.630
Entre 3 y 6 meses	32.580	-447	-1,35	33.027	-1.930	-5,59	34.510
Entre 6 y 9 meses	18.815	-66	-0,35	18.881	-2.447	-11,51	21.262
Entre 9 y 12 meses	9.656	+615	+6,80	9.041	-738	-7,10	10.394
Entre 12 y 18 meses	10.005	-920	-8,42	10.925	-1.697	-14,50	11.702
Entre 18 y 24 meses	6.414	+201	+3,24	6.213	-1.160	-15,32	7.574
Más de 24 meses	15.319	-240	-1,54	15.559	-1.829	-10,67	17.148

Fuente: Elaboración propia a partir de datos del Servicio Público de Empleo Estatal,

ESTADÍSTICA DE DEMANDANTES DE EMPLEO, PUESTOS DE TRABAJO Y COLOCACIONES

## EVOLUCIÓN DEL PARO REGISTRADO SEGÚN SEXO Y EDADES

	TOTAL 16 Y MÁS AÑOS			MENORES DE 30 AÑOS			30 Y MÁS AÑOS		
	TOTAL	Varones	Mujeres	TOTAL	Varones	Mujeres	TOTAL	Varones	Mujeres
ENERO 2021	3.964.353	1.690.978	2.273.375	748.626	360.309	388.317	3.215.727	1.330.669	1.885.058
FEBRERO 2021	4.008.789	1.704.010	2.304.779	763.462	366.414	397.048	3.245.327	1.337.596	1.907.731
MARZO 2021	3.949.640	1.671.541	2.278.099	740.095	355.783	384.312	3.209.545	1.315.758	1.893.787
ABRIL 2021	3.910.628	1.647.503	2.263.125	727.855	349.501	378.354	3.182.773	1.298.002	1.884.771
MAYO 2021	3.781.250	1.579.779	2.201.471	672.603	323.966	348.637	3.108.647	1.255.813	1.852.834
JUNIO 2021	3.614.339	1.491.729	2.122.610	618.912	293.982	324.930	2.995.427	1.197.747	1.797.680
JULIO 2021	3.416.498	1.398.779	2.017.719	554.955	259.129	295.826	2.861.543	1.139.650	1.721.893
AGOSTO 2021	3.333.915	1.361.699	1.972.216	530.512	243.455	287.057	2.803.403	1.118.244	1.685.159
SEPTIEMBRE 2021	3.257.802	1.325.563	1.932.239	527.279	242.903	284.376	2.730.523	1.082.660	1.647.863
OCTUBRE 2021	3.257.068	1.328.489	1.928.579	532.592	247.860	284.732	2.724.476	1.080.629	1.643.847
NOVIEMBRE 2021	3.182.687	1.294.430	1.888.257	509.604	237.764	271.840	2.673.083	1.056.666	1.616.417
DICIEMBRE 2021	3.105.905	1.281.873	1.824.032	472.407	222.702	249.705	2.633.498	1.059.171	1.574.327
ENERO 2022	3.123.078	1.281.615	1.841.463	475.629	223.103	252.526	2.647.449	1.058.512	1.588.937
FEBRERO 2022	3.111.684	1.271.037	1.840.647	482.668	225.742	256.926	2.629.016	1.045.295	1.583.721
MARZO 2022	3.108.763	1.277.335	1.831.428	487.423	230.277	257.146	2.621.340	1.047.058	1.574.282
ABRIL 2022	3.022.503	1.234.118	1.788.385	463.876	218.121	245.755	2.558.627	1.015.997	1.542.630
MAYO 2022	2.922.991	1.182.009	1.740.982	429.347	201.056	228.291	2.493.644	980.953	1.512.691
JUNIO 2022	2.880.582	1.156.767	1.723.815	422.579	196.346	226.233	2.458.003	960.421	1.497.582
JULIO 2022	2.883.812	1.155.424	1.728.388	415.153	191.613	223.540	2.468.659	963.811	1.504.848
AGOSTO 2022	2.924.240	1.173.239	1.751.001	434.553	198.033	236.520	2.489.687	975.206	1.514.481
SEPTIEMBRE 2022	2.941.919	1.183.033	1.758.886	449.557	209.145	240.412	2.492.362	973.888	1.518.474
OCTUBRE 2022	2.914.892	1.168.134	1.746.758	442.967	206.307	236.660	2.471.925	961.827	1.510.098
NOVIEMBRE 2022	2.881.380	1.153.821	1.727.559	431.410	201.441	229.969	2.449.970	952.380	1.497.590
DICIEMBRE 2022	2.837.653	1.147.505	1.690.148	409.990	193.146	216.844	2.427.663	954.359	1.473.304
ENERO 2023	2.908.397	1.168.312	1.740.085	431.164	202.572	228.592	2.477.233	965.740	1.511.493
FEBRERO 2023	2.911.015	1.166.795	1.744.220	443.725	208.634	235.091	2.467.290	958.161	1.509.129
MARZO 2023	2.862.260	1.143.937	1.718.323	436.127	205.700	230.427	2.426.133	938.237	1.487.896
ABRIL 2023	2.788.370	1.108.803	1.679.567	407.015	191.917	215.098	2.381.355	916.886	1.464.469
MAYO 2023	2.739.110	1.084.083	1.655.027	393.372	184.672	208.700	2.345.738	899.411	1.446.327
JUNIO 2023	2.688.842	1.064.525	1.624.317	381.215	180.113	201.102	2.307.627	884.412	1.423.215
JULIO 2023	2.677.874	1.059.390	1.618.484	380.328	178.102	202.226	2.297.546	881.288	1.416.258
AGOSTO 2023	2.702.700	1.073.259	1.629.441	389.769	181.747	208.022	2.312.931	891.512	1.421.419
SEPTIEMBRE 2023	2.722.468	1.081.605	1.640.863	409.092	192.112	216.980	2.313.376	889.493	1.423.883
OCTUBRE 2023	2.759.404	1.098.349	1.661.055	420.307	198.901	221.406	2.339.097	899.448	1.439.649
NOVIEMBRE 2023	2.734.831	1.089.738	1.645.093	411.453	195.220	216.233	2.323.378	894.518	1.428.860
DICIEMBRE 2023	2.707.456	1.090.483	1.616.973	393.749	188.698	205.051	2.313.707	901.785	1.411.922

## EVOLUCIÓN DEL PARO REGISTRADO SEGÚN SEXO Y EDADES

	TOTAL 16 Y MÁS AÑOS			MENORES DE 30 AÑOS			30 Y MÁS AÑOS		
	TOTAL	Varones	Mujeres	TOTAL	Varones	Mujeres	TOTAL	Varones	Mujeres
ENERO 2024	2.767.860	1.108.983	1.658.877	413.035	196.593	216.442	2.354.825	912.390	1.442.435
FEBRERO 2024	2.760.408	1.104.842	1.655.566	419.156	199.782	219.374	2.341.252	905.060	1.436.192
MARZO 2024	2.727.003	1.094.446	1.632.557	410.653	196.363	214.290	2.316.350	898.083	1.418.267
ABRIL 2024	2.666.500	1.063.662	1.602.838	386.166	184.703	201.463	2.280.334	878.959	1.401.375
MAYO 2024	2.607.850	1.036.966	1.570.884	368.250	175.934	192.316	2.239.600	861.032	1.378.568
JUNIO 2024	2.561.067	1.014.863	1.546.204	358.178	170.854	187.324	2.202.889	844.009	1.358.880
JULIO 2024	2.550.237	1.010.492	1.539.745	357.922	169.120	188.802	2.192.315	841.372	1.350.943
AGOSTO 2024	2.572.121	1.021.463	1.550.658	365.073	171.513	193.560	2.207.048	849.950	1.357.098
SEPTIEMBRE 2024	2.575.285	1.021.547	1.553.738	380.844	180.447	200.397	2.194.441	841.100	1.353.341
OCTUBRE 2024	2.602.054	1.034.443	1.567.611	393.894	187.996	205.898	2.208.160	846.447	1.361.713
NOVIEMBRE 2024	2.586.018	1.029.218	1.556.800	387.689	185.909	201.780	2.198.329	843.309	1.355.020
DICIEMBRE 2024	2.560.718	1.029.156	1.531.562	372.523	180.258	192.265	2.188.195	848.898	1.339.297
ENERO 2025	2.599.443	1.036.012	1.563.431	384.316	184.153	200.163	2.215.127	851.859	1.363.268
FEBRERO 2025	2.593.449	1.030.495	1.562.954	390.755	187.004	203.751	2.202.694	843.491	1.359.203
MARZO 2025	2.580.138	1.026.360	1.553.778	391.274	188.126	203.148	2.188.864	838.234	1.350.630
ABRIL 2025	2.512.718	997.231	1.515.487	362.411	174.884	187.527	2.150.307	822.347	1.327.960
MAYO 2025	2.454.883	968.462	1.486.421	350.025	167.982	182.043	2.104.858	800.480	1.304.378
JUNIO 2025	2.405.963	945.079	1.460.884	338.504	162.336	176.168	2.067.459	782.743	1.284.716
JULIO 2025	2.404.606	944.623	1.459.983	338.836	161.491	177.345	2.065.770	783.132	1.282.638
AGOSTO 2025	2.426.511	954.780	1.471.731	347.251	164.473	182.778	2.079.260	790.307	1.288.953
SEPTIEMBRE 2025	2.421.665	952.761	1.468.904	361.837	172.811	189.026	2.059.828	779.950	1.279.878
OCTUBRE 2025	2.443.766	963.301	1.480.465	375.570	180.445	195.125	2.068.196	782.856	1.285.340
NOVIEMBRE 2025	2.424.961	958.866	1.466.095	367.908	177.959	189.949	2.057.053	780.907	1.276.146
DICIEMBRE 2025	2.408.670	964.671	1.443.999	353.741	172.786	180.955	2.054.929	791.885	1.263.044
ENERO 2026	2.439.062	969.779	1.469.283	365.817	177.118	188.699	2.073.245	792.661	1.280.584
FEBRERO 2026	2.442.646	969.233	1.473.413	375.522	181.438	194.084	2.067.124	787.795	1.279.329
MARZO 2026	2.419.712	961.140	1.458.572	370.937	179.831	191.106	2.048.775	781.309	1.267.466
ABRIL 2026	2.357.044	932.618	1.424.426	344.845	167.371	177.474	2.012.199	765.247	1.246.952
MAYO 2026									
JUNIO 2026									
JULIO 2026									
AGOSTO 2026									
SEPTIEMBRE 2026									
OCTUBRE 2026									
NOVIEMBRE 2026									
DICIEMBRE 2026									

Fuente: Elaboración propia a partir de datos del Servicio Público de Empleo Estatal,  
DEMANDANTES DE EMPLEO, PARO, CONTRATOS Y PRESTACIONES POR DESEMPLEO

## EVOLUCIÓN DE LA VARIACIÓN ANUAL DEL PARO REGISTRADO SEGÚN SEXO Y EDADES

	TOTAL 16 Y MÁS AÑOS			MENORES DE 30 AÑOS			30 Y MÁS AÑOS		
	TOTAL	Varones	Mujeres	TOTAL	Varones	Mujeres	TOTAL	Varones	Mujeres
ENERO 2021	+21,84	+24,61	+19,85	+36,07	+38,42	+33,97	+18,94	+21,34	+17,30
FEBRERO 2021	+23,50	+26,23	+21,56	+37,30	+39,28	+35,53	+20,64	+23,07	+19,00
MARZO 2021	+11,31	+9,33	+12,81	+17,61	+18,23	+17,04	+9,95	+7,15	+11,99
ABRIL 2021	+2,07	-1,90	+5,17	+3,15	+2,45	+3,81	+1,83	-3,01	+5,45
MAYO 2021	-1,98	-5,18	+0,45	-6,63	-6,23	-6,99	-0,92	-4,91	+1,98
JUNIO 2021	-6,43	-9,43	-4,21	-16,00	-16,58	-15,47	-4,18	-7,48	-1,85
JULIO 2021	-9,45	-12,33	-7,34	-20,27	-21,78	-18,91	-7,00	-9,85	-5,01
AGOSTO 2021	-12,33	-15,15	-10,27	-25,14	-27,29	-23,21	-9,40	-11,95	-7,62
SEPTIEMBRE 2021	-13,73	-16,88	-11,44	-26,35	-28,80	-24,13	-10,78	-13,63	-8,80
OCTUBRE 2021	-14,87	-18,13	-12,47	-27,57	-29,76	-25,55	-11,85	-14,90	-9,72
NOVIEMBRE 2021	-17,36	-20,54	-15,03	-31,36	-32,99	-29,86	-14,02	-17,07	-11,90
DICIEMBRE 2021	-20,12	-22,92	-18,03	-35,97	-37,40	-34,64	-16,41	-18,98	-14,58
ENERO 2022	-21,22	-24,21	-19,00	-36,47	-38,08	-34,97	-17,67	-20,45	-15,71
FEBRERO 2022	-22,38	-25,41	-20,14	-36,78	-38,39	-35,29	-18,99	-21,85	-16,98
MARZO 2022	-21,29	-23,58	-19,61	-34,14	-35,28	-33,09	-18,33	-20,42	-16,87
ABRIL 2022	-22,71	-25,09	-20,98	-36,27	-37,59	-35,05	-19,61	-21,73	-18,15
MAYO 2022	-22,70	-25,18	-20,92	-36,17	-37,94	-34,52	-19,78	-21,89	-18,36
JUNIO 2022	-20,30	-22,45	-18,79	-31,72	-33,21	-30,37	-17,94	-19,81	-16,69
JULIO 2022	-15,59	-17,40	-14,34	-25,19	-26,05	-24,44	-13,73	-15,43	-12,61
AGOSTO 2022	-12,29	-13,84	-11,22	-18,09	-18,66	-17,61	-11,19	-12,79	-10,13
SEPTIEMBRE 2022	-9,70	-10,75	-8,97	-14,74	-13,90	-15,46	-8,72	-10,05	-7,85
OCTUBRE 2022	-10,51	-12,07	-9,43	-16,83	-16,76	-16,88	-9,27	-10,99	-8,14
NOVIEMBRE 2022	-9,47	-10,86	-8,51	-15,34	-15,28	-15,40	-8,35	-9,87	-7,35
DICIEMBRE 2022	-8,64	-10,48	-7,34	-13,21	-13,27	-13,16	-7,82	-9,90	-6,42
ENERO 2023	-6,87	-8,84	-5,51	-9,35	-9,20	-9,48	-6,43	-8,76	-4,87
FEBRERO 2023	-6,45	-8,20	-5,24	-8,07	-7,58	-8,50	-6,15	-8,34	-4,71
MARZO 2023	-7,93	-10,44	-6,18	-10,52	-10,67	-10,39	-7,45	-10,39	-5,49
ABRIL 2023	-7,75	-10,15	-6,08	-12,26	-12,01	-12,47	-6,93	-9,76	-5,07
MAYO 2023	-6,29	-8,28	-4,94	-8,38	-8,15	-8,58	-5,93	-8,31	-4,39
JUNIO 2023	-6,66	-7,97	-5,77	-9,79	-8,27	-11,11	-6,12	-7,91	-4,97
JULIO 2023	-7,14	-8,31	-6,36	-8,39	-7,05	-9,53	-6,93	-8,56	-5,89
AGOSTO 2023	-7,58	-8,52	-6,94	-10,31	-8,22	-12,05	-7,10	-8,58	-6,14
SEPTIEMBRE 2023	-7,46	-8,57	-6,71	-9,00	-8,14	-9,75	-7,18	-8,67	-6,23
OCTUBRE 2023	-5,33	-5,97	-4,91	-5,12	-3,59	-6,45	-5,37	-6,49	-4,67
NOVIEMBRE 2023	-5,09	-5,55	-4,77	-4,63	-3,09	-5,97	-5,17	-6,08	-4,59
DICIEMBRE 2023	-4,59	-4,97	-4,33	-3,96	-2,30	-5,44	-4,69	-5,51	-4,17

## EVOLUCIÓN DE LA VARIACIÓN ANUAL DEL PARO REGISTRADO SEGÚN SEXO Y EDADES

	TOTAL 16 Y MÁS AÑOS			MENORES DE 30 AÑOS			30 Y MÁS AÑOS		
	TOTAL	Varones	Mujeres	TOTAL	Varones	Mujeres	TOTAL	Varones	Mujeres
ENERO 2024	-4,83	-5,08	-4,67	-4,20	-2,95	-5,32	-4,94	-5,52	-4,57
FEBRERO 2024	-5,17	-5,31	-5,08	-5,54	-4,24	-6,69	-5,11	-5,54	-4,83
MARZO 2024	-4,73	-4,33	-4,99	-5,84	-4,54	-7,00	-4,53	-4,28	-4,68
ABRIL 2024	-4,37	-4,07	-4,57	-5,12	-3,76	-6,34	-4,24	-4,14	-4,31
MAYO 2024	-4,79	-4,35	-5,08	-6,39	-4,73	-7,85	-4,52	-4,27	-4,68
JUNIO 2024	-4,75	-4,67	-4,81	-6,04	-5,14	-6,85	-4,54	-4,57	-4,52
JULIO 2024	-4,77	-4,62	-4,86	-5,89	-5,04	-6,64	-4,58	-4,53	-4,61
AGOSTO 2024	-4,83	-4,83	-4,83	-6,34	-5,63	-6,95	-4,58	-4,66	-4,53
SEPTIEMBRE 2024	-5,41	-5,55	-5,31	-6,91	-6,07	-7,64	-5,14	-5,44	-4,95
OCTUBRE 2024	-5,70	-5,82	-5,63	-6,28	-5,48	-7,00	-5,60	-5,89	-5,41
NOVIEMBRE 2024	-5,44	-5,55	-5,37	-5,78	-4,77	-6,68	-5,38	-5,72	-5,17
DICIEMBRE 2024	-5,42	-5,62	-5,28	-5,39	-4,47	-6,24	-5,42	-5,86	-5,14
ENERO 2025	-6,08	-6,58	-5,75	-6,95	-6,33	-7,52	-5,93	-6,63	-5,49
FEBRERO 2025	-6,05	-6,73	-5,59	-6,78	-6,40	-7,12	-5,92	-6,80	-5,36
MARZO 2025	-5,39	-6,22	-4,83	-4,72	-4,19	-5,20	-5,50	-6,66	-4,77
ABRIL 2025	-5,77	-6,25	-5,45	-6,15	-5,32	-6,92	-5,70	-6,44	-5,24
MAYO 2025	-5,87	-6,61	-5,38	-4,95	-4,52	-5,34	-6,02	-7,03	-5,38
JUNIO 2025	-6,06	-6,88	-5,52	-5,49	-4,99	-5,96	-6,15	-7,26	-5,46
JULIO 2025	-5,71	-6,52	-5,18	-5,33	-4,51	-6,07	-5,77	-6,92	-5,06
AGOSTO 2025	-5,66	-6,53	-5,09	-4,88	-4,10	-5,57	-5,79	-7,02	-5,02
SEPTIEMBRE 2025	-5,97	-6,73	-5,46	-4,99	-4,23	-5,67	-6,13	-7,27	-5,43
OCTUBRE 2025	-6,08	-6,88	-5,56	-4,65	-4,02	-5,23	-6,34	-7,51	-5,61
NOVIEMBRE 2025	-6,23	-6,84	-5,83	-5,10	-4,28	-5,86	-6,43	-7,40	-5,82
DICIEMBRE 2025	-5,94	-6,27	-5,72	-5,04	-4,15	-5,88	-6,09	-6,72	-5,69
ENERO 2026	-6,17	-6,39	-6,02	-4,81	-3,82	-5,73	-6,41	-6,95	-6,07
FEBRERO 2026	-5,81	-5,94	-5,73	-3,90	-2,98	-4,74	-6,15	-6,60	-5,88
MARZO 2026	-6,22	-6,35	-6,13	-5,20	-4,41	-5,93	-6,40	-6,79	-6,16
ABRIL 2026	-6,20	-6,48	-6,01	-4,85	-4,30	-5,36	-6,42	-6,94	-6,10
MAYO 2026									
JUNIO 2026									
JULIO 2026									
AGOSTO 2026									
SEPTIEMBRE 2026									
OCTUBRE 2026									
NOVIEMBRE 2026									
DICIEMBRE 2026									

Fuente: Elaboración propia a partir de datos del Servicio Público de Empleo Estatal,  
DEMANDANTES DE EMPLEO, PARO, CONTRATOS Y PRESTACIONES POR DESEMPLEO

abril 2026

## PORCENTAJES DE POBLACIÓN JOVEN EN EL PARO REGISTRADO POR COMUNIDADES AUTÓNOMAS Y PROVINCIAS JÓVENES DE 16 A 29 AÑOS - AMBOS SEXOS

Comunidades Autónomas, Provincias	TOTAL 16y+ años	MENORES DE 30 AÑOS			
		TOTAL 16-29 años	% jov en cada Prov y CCAA	Distribución s/ Total	Distribución en CCAA
Almería	41.257	6.912	16,75%	2,00%	7,88%
Cádiz	105.083	15.208	14,47%	4,41%	17,34%
Córdoba	47.522	7.596	15,98%	2,20%	8,66%
Granada	63.214	11.465	18,14%	3,32%	13,07%
Huelva	27.315	4.326	15,84%	1,25%	4,93%
Jaén	32.127	6.058	18,86%	1,76%	6,91%
Málaga	104.415	14.717	14,09%	4,27%	16,78%
Sevilla	136.312	21.448	15,73%	6,22%	24,45%
<b>ANDALUCÍA</b>	<b>557.245</b>	<b>87.730</b>	<b>15,74%</b>	<b>25,44%</b>	<b>100,00%</b>
Huesca	6.510	1.266	19,45%	0,37%	15,02%
Teruel	4.024	743	18,46%	0,22%	8,81%
Zaragoza	37.973	6.421	16,91%	1,86%	76,17%
<b>ARAGÓN</b>	<b>48.507</b>	<b>8.430</b>	<b>17,38%</b>	<b>2,44%</b>	<b>100,00%</b>
<b>ASTURIAS, PRINCIPADO DE</b>	<b>50.480</b>	<b>7.139</b>	<b>14,14%</b>	<b>2,07%</b>	
<b>BALEARS, ILLES</b>	<b>24.546</b>	<b>4.228</b>	<b>17,22%</b>	<b>1,23%</b>	
Las Palmas	74.845	9.458	12,64%	2,74%	51,70%
Santa Cruz de Tenerife	70.516	8.836	12,53%	2,56%	48,30%
<b>CANARIAS</b>	<b>145.361</b>	<b>18.294</b>	<b>12,59%</b>	<b>5,30%</b>	<b>100,00%</b>
<b>CANTABRIA</b>	<b>27.925</b>	<b>3.968</b>	<b>14,21%</b>	<b>1,15%</b>	
Albacete	20.941	3.024	14,44%	0,88%	17,58%
Ciudad Real	30.731	4.680	15,23%	1,36%	27,20%
Cuenca	9.013	1.422	15,78%	0,41%	8,27%
Guadalajara	12.264	1.826	14,89%	0,53%	10,61%
Toledo	44.188	6.251	14,15%	1,81%	36,34%
<b>CASTILLA-LA MANCHA</b>	<b>117.137</b>	<b>17.203</b>	<b>14,69%</b>	<b>4,99%</b>	<b>100,00%</b>
Ávila	8.228	1.089	13,24%	0,32%	7,18%
Burgos	12.708	1.862	14,65%	0,54%	12,28%
León	20.199	2.840	14,06%	0,82%	18,73%
Palencia	6.027	983	16,31%	0,29%	6,48%
Salamanca	15.830	2.598	16,41%	0,75%	17,13%
Segovia	4.593	713	15,52%	0,21%	4,70%
Soria	2.737	524	19,15%	0,15%	3,46%
Valladolid	21.110	3.405	16,13%	0,99%	22,45%
Zamora	8.332	1.151	13,81%	0,33%	7,59%
<b>CASTILLA Y LEÓN</b>	<b>99.764</b>	<b>15.165</b>	<b>15,20%</b>	<b>4,40%</b>	<b>100,00%</b>
Barcelona	235.846	30.852	13,08%	8,95%	73,21%
Girona	26.815	3.729	13,91%	1,08%	8,85%
Lleida	15.360	2.609	16,99%	0,76%	6,19%
Tarragona	36.506	4.953	13,57%	1,44%	11,75%
<b>CATALUÑA</b>	<b>314.527</b>	<b>42.143</b>	<b>13,40%</b>	<b>12,22%</b>	<b>100,00%</b>

abril 2026

## PORCENTAJES DE POBLACIÓN JOVEN EN EL PARO REGISTRADO POR COMUNIDADES AUTÓNOMAS Y PROVINCIAS JÓVENES DE 16 A 29 AÑOS - AMBOS SEXOS

Comunidades Autónomas, Provincias	TOTAL 16y+ años	MENORES DE 30 AÑOS			
		TOTAL 16-29 años	% jov en cada Prov y CCAA	Distribución s/ Total	Distribución en CCAA
Alicante-Alacant	115.728	13.915	12,02%	4,04%	37,42%
Castellón-Castelló	31.261	4.402	14,08%	1,28%	11,84%
Valencia-València	138.761	18.869	13,60%	5,47%	50,74%
<b>COMUNITAT VALENCIANA</b>	<b>285.750</b>	<b>37.186</b>	<b>13,01%</b>	<b>10,78%</b>	<b>100,00%</b>
Badajoz	40.980	6.400	15,62%	1,86%	63,96%
Cáceres	21.888	3.607	16,48%	1,05%	36,04%
<b>EXTREMADURA</b>	<b>62.868</b>	<b>10.007</b>	<b>15,92%</b>	<b>2,90%</b>	<b>100,00%</b>
A Coruña	44.250	5.133	11,60%	1,49%	38,55%
Lugo	11.331	1.458	12,87%	0,42%	10,95%
Ourense	13.926	1.770	12,71%	0,51%	13,29%
Pontevedra	42.786	4.953	11,58%	1,44%	37,20%
<b>GALICIA</b>	<b>112.293</b>	<b>13.314</b>	<b>11,86%</b>	<b>3,86%</b>	<b>100,00%</b>
<b>MADRID, COMUNIDAD DE</b>	<b>276.376</b>	<b>40.457</b>	<b>14,64%</b>	<b>11,73%</b>	
<b>MURCIA, REGIÓN DE</b>	<b>73.302</b>	<b>13.029</b>	<b>17,77%</b>	<b>3,78%</b>	
<b>NAVARRA, COM. FORAL DE</b>	<b>28.903</b>	<b>5.007</b>	<b>17,32%</b>	<b>1,45%</b>	
Araba/Álava	17.731	2.691	15,18%	0,78%	16,18%
Bizkaia	58.659	9.393	16,01%	2,72%	56,48%
Gipuzkoa	27.415	4.548	16,59%	1,32%	27,34%
<b>PAÍS VASCO</b>	<b>103.805</b>	<b>16.632</b>	<b>16,02%</b>	<b>4,82%</b>	<b>100,00%</b>
<b>RIOJA, LA</b>	<b>12.157</b>	<b>1.764</b>	<b>14,51%</b>	<b>0,51%</b>	
<b>CEUTA</b>	<b>8.666</b>	<b>1.653</b>	<b>19,07%</b>	<b>0,48%</b>	
<b>MELILLA</b>	<b>7.432</b>	<b>1.496</b>	<b>20,13%</b>	<b>0,43%</b>	
<b>TOTAL ESTATAL</b>	<b>2.357.044</b>	<b>344.845</b>	<b>14,63%</b>	<b>100,00%</b>	

Fuente: Elaboración propia a partir de datos del Servicio Público de Empleo Estatal,  
ESTADÍSTICA DE DEMANDANTES DE EMPLEO, PUESTOS DE TRABAJO Y COLOCACIONES

abril 2026

## PORCENTAJES DE POBLACIÓN JOVEN EN EL PARO REGISTRADO POR COMUNIDADES AUTÓNOMAS Y PROVINCIAS JÓVENES DE 16 A 29 AÑOS - MUJERES

Comunidades Autónomas, Provincias	TOTAL 16y+ años	MENORES DE 30 AÑOS				
		TOTAL 16-29 años	% jov en cada Prov y CCAA	Distribución s/ Total	Distribución s/ SEXO	Distribución en CCAA
Almería	24.257	3.560	14,68%	2,01%	51,50%	7,72%
Cádiz	66.442	8.116	12,22%	4,57%	53,37%	17,61%
Córdoba	29.707	4.089	13,76%	2,30%	53,83%	8,87%
Granada	37.223	6.072	16,31%	3,42%	52,96%	13,17%
Huelva	16.234	2.152	13,26%	1,21%	49,75%	4,67%
Jaén	21.490	3.496	16,27%	1,97%	57,71%	7,58%
Málaga	62.998	7.328	11,63%	4,13%	49,79%	15,90%
Sevilla	85.236	11.282	13,24%	6,36%	52,60%	24,48%
<b>ANDALUCÍA</b>	<b>343.587</b>	<b>46.095</b>	<b>13,42%</b>	<b>25,97%</b>	<b>52,54%</b>	<b>100,00%</b>
Huesca	3.818	596	15,61%	0,34%	47,08%	14,07%
Teruel	2.385	350	14,68%	0,20%	47,11%	8,26%
Zaragoza	23.703	3.291	13,88%	1,85%	51,25%	77,67%
<b>ARAGÓN</b>	<b>29.906</b>	<b>4.237</b>	<b>14,17%</b>	<b>2,39%</b>	<b>50,26%</b>	<b>100,00%</b>
<b>ASTURIAS, PRINCIPADO DE</b>	<b>29.636</b>	<b>3.459</b>	<b>11,67%</b>	<b>1,95%</b>	<b>48,45%</b>	
<b>BALEARS, ILLES</b>	<b>14.024</b>	<b>2.037</b>	<b>14,53%</b>	<b>1,15%</b>	<b>48,18%</b>	
Las Palmas	42.771	4.742	11,09%	2,67%	50,14%	51,97%
Santa Cruz de Tenerife	40.516	4.383	10,82%	2,47%	49,60%	48,03%
<b>CANARIAS</b>	<b>83.287</b>	<b>9.125</b>	<b>10,96%</b>	<b>5,14%</b>	<b>49,88%</b>	<b>100,00%</b>
<b>CANTABRIA</b>	<b>16.569</b>	<b>1.938</b>	<b>11,70%</b>	<b>1,09%</b>	<b>48,84%</b>	
Albacete	13.953	1.657	11,88%	0,93%	54,79%	17,90%
Ciudad Real	20.897	2.653	12,70%	1,49%	56,69%	28,66%
Cuenca	5.644	747	13,24%	0,42%	52,53%	8,07%
Guadalajara	7.390	876	11,85%	0,49%	47,97%	9,46%
Toledo	28.956	3.324	11,48%	1,87%	53,18%	35,91%
<b>CASTILLA-LA MANCHA</b>	<b>76.840</b>	<b>9.257</b>	<b>12,05%</b>	<b>5,22%</b>	<b>53,81%</b>	<b>100,00%</b>
Ávila	4.841	539	11,13%	0,30%	49,49%	6,96%
Burgos	7.645	899	11,76%	0,51%	48,28%	11,61%
León	11.951	1.447	12,11%	0,82%	50,95%	18,68%
Palencia	3.614	498	13,78%	0,28%	50,66%	6,43%
Salamanca	9.676	1.341	13,86%	0,76%	51,62%	17,31%
Segovia	2.735	341	12,47%	0,19%	47,83%	4,40%
Soria	1.440	223	15,49%	0,13%	42,56%	2,88%
Valladolid	12.923	1.844	14,27%	1,04%	54,16%	23,81%
Zamora	4.960	613	12,36%	0,35%	53,26%	7,91%
<b>CASTILLA Y LEÓN</b>	<b>59.785</b>	<b>7.745</b>	<b>12,95%</b>	<b>4,36%</b>	<b>51,07%</b>	<b>100,00%</b>
Barcelona	136.317	15.225	11,17%	8,58%	49,35%	72,66%
Girona	15.388	1.822	11,84%	1,03%	48,86%	8,69%
Lleida	9.101	1.314	14,44%	0,74%	50,36%	6,27%
Tarragona	21.714	2.594	11,95%	1,46%	52,37%	12,38%
<b>CATALUÑA</b>	<b>182.520</b>	<b>20.955</b>	<b>11,48%</b>	<b>11,81%</b>	<b>49,72%</b>	<b>100,00%</b>

abril 2026

## PORCENTAJES DE POBLACIÓN JOVEN EN EL PARO REGISTRADO POR COMUNIDADES AUTÓNOMAS Y PROVINCIAS JÓVENES DE 16 A 29 AÑOS - MUJERES

Comunidades Autónomas, Provincias	TOTAL 16y+ años	MENORES DE 30 AÑOS				
		TOTAL 16-29 años	% jov en cada Prov y CCAA	Distribución s/ Total	Distribución s/ SEXO	Distribución en CCAA
Alicante-Alacant	70.327	7.207	10,25%	4,06%	51,79%	37,41%
Castellón-Castelló	19.546	2.285	11,69%	1,29%	51,91%	11,86%
Valencia-València	85.918	9.774	11,38%	5,51%	51,80%	50,73%
<b>COMUNITAT VALENCIANA</b>	<b>175.791</b>	<b>19.266</b>	<b>10,96%</b>	<b>10,86%</b>	<b>51,81%</b>	<b>100,00%</b>
Badajoz	27.299	3.621	13,26%	2,04%	56,58%	65,01%
Cáceres	13.461	1.949	14,48%	1,10%	54,03%	34,99%
<b>EXTREMADURA</b>	<b>40.760</b>	<b>5.570</b>	<b>13,67%</b>	<b>3,14%</b>	<b>55,66%</b>	<b>100,00%</b>
A Coruña	25.787	2.647	10,26%	1,49%	51,57%	39,09%
Lugo	6.529	764	11,70%	0,43%	52,40%	11,28%
Ourense	8.108	907	11,19%	0,51%	51,24%	13,40%
Pontevedra	25.130	2.453	9,76%	1,38%	49,53%	36,23%
<b>GALICIA</b>	<b>65.554</b>	<b>6.771</b>	<b>10,33%</b>	<b>3,82%</b>	<b>50,86%</b>	<b>100,00%</b>
<b>MADRID, COMUNIDAD DE</b>	<b>164.212</b>	<b>20.236</b>	<b>12,32%</b>	<b>11,40%</b>	<b>50,02%</b>	
<b>MURCIA, REGIÓN DE</b>	<b>46.006</b>	<b>6.974</b>	<b>15,16%</b>	<b>3,93%</b>	<b>53,53%</b>	
<b>NAVARRA, COM. FORAL DE</b>	<b>17.782</b>	<b>2.610</b>	<b>14,68%</b>	<b>1,47%</b>	<b>52,13%</b>	
Araba/Álava	10.642	1.424	13,38%	0,80%	52,92%	16,84%
Bizkaia	34.001	4.770	14,03%	2,69%	50,78%	56,41%
Gipuzkoa	15.803	2.262	14,31%	1,27%	49,74%	26,75%
<b>PAÍS VASCO</b>	<b>60.446</b>	<b>8.456</b>	<b>13,99%</b>	<b>4,76%</b>	<b>50,84%</b>	<b>100,00%</b>
<b>RIOJA, LA</b>	<b>7.380</b>	<b>909</b>	<b>12,32%</b>	<b>0,51%</b>	<b>51,53%</b>	
<b>CEUTA</b>	<b>5.505</b>	<b>964</b>	<b>17,51%</b>	<b>0,54%</b>	<b>58,32%</b>	
<b>MELILLA</b>	<b>4.836</b>	<b>870</b>	<b>17,99%</b>	<b>0,49%</b>	<b>58,16%</b>	
<b>TOTAL ESTATAL</b>	<b>1.424.426</b>	<b>177.474</b>	<b>12,46%</b>	<b>100,00%</b>	<b>51,46%</b>	

Fuente: Elaboración propia a partir de datos del Servicio Público de Empleo Estatal,  
ESTADÍSTICA DE DEMANDANTES DE EMPLEO, PUESTOS DE TRABAJO Y COLOCACIONES

abril 2026

## PORCENTAJES DE POBLACIÓN JOVEN EN EL PARO REGISTRADO POR COMUNIDADES AUTÓNOMAS Y PROVINCIAS JÓVENES DE 16 A 29 AÑOS - VARONES

Comunidades Autónomas, Provincias	TOTAL 16y+ años	MENORES DE 30 AÑOS				
		TOTAL 16-29 años	% jov en cada Prov y CCAA	Distribución s/ Total	Distribución s/ SEXO	Distribución en CCAA
Almería	17.000	3.352	19,72%	2,00%	48,50%	8,05%
Cádiz	38.641	7.092	18,35%	4,24%	46,63%	17,03%
Córdoba	17.815	3.507	19,69%	2,10%	46,17%	8,42%
Granada	25.991	5.393	20,75%	3,22%	47,04%	12,95%
Huelva	11.081	2.174	19,62%	1,30%	50,25%	5,22%
Jaén	10.637	2.562	24,09%	1,53%	42,29%	6,15%
Málaga	41.417	7.389	17,84%	4,41%	50,21%	17,75%
Sevilla	51.076	10.166	19,90%	6,07%	47,40%	24,42%
<b>ANDALUCÍA</b>	<b>213.658</b>	<b>41.635</b>	<b>19,49%</b>	<b>24,88%</b>	<b>47,46%</b>	<b>100,00%</b>
Huesca	2.692	670	24,89%	0,40%	52,92%	15,98%
Teruel	1.639	393	23,98%	0,23%	52,89%	9,37%
Zaragoza	14.270	3.130	21,93%	1,87%	48,75%	74,65%
<b>ARAGÓN</b>	<b>18.601</b>	<b>4.193</b>	<b>22,54%</b>	<b>2,51%</b>	<b>49,74%</b>	<b>100,00%</b>
<b>ASTURIAS, PRINCIPADO DE</b>	<b>20.844</b>	<b>3.680</b>	<b>17,65%</b>	<b>2,20%</b>	<b>51,55%</b>	
<b>BALEARS, ILLES</b>	<b>10.522</b>	<b>2.191</b>	<b>20,82%</b>	<b>1,31%</b>	<b>51,82%</b>	
Las Palmas	32.074	4.716	14,70%	2,82%	49,86%	51,43%
Santa Cruz de Tenerife	30.000	4.453	14,84%	2,66%	50,40%	48,57%
<b>CANARIAS</b>	<b>62.074</b>	<b>9.169</b>	<b>14,77%</b>	<b>5,48%</b>	<b>50,12%</b>	<b>100,00%</b>
<b>CANTABRIA</b>	<b>11.356</b>	<b>2.030</b>	<b>17,88%</b>	<b>1,21%</b>	<b>51,16%</b>	
Albacete	6.988	1.367	19,56%	0,82%	45,21%	17,20%
Ciudad Real	9.834	2.027	20,61%	1,21%	43,31%	25,51%
Cuenca	3.369	675	20,04%	0,40%	47,47%	8,49%
Guadalajara	4.874	950	19,49%	0,57%	52,03%	11,96%
Toledo	15.232	2.927	19,22%	1,75%	46,82%	36,84%
<b>CASTILLA-LA MANCHA</b>	<b>40.297</b>	<b>7.946</b>	<b>19,72%</b>	<b>4,75%</b>	<b>46,19%</b>	<b>100,00%</b>
Ávila	3.387	550	16,24%	0,33%	50,51%	7,41%
Burgos	5.063	963	19,02%	0,58%	51,72%	12,98%
León	8.248	1.393	16,89%	0,83%	49,05%	18,77%
Palencia	2.413	485	20,10%	0,29%	49,34%	6,54%
Salamanca	6.154	1.257	20,43%	0,75%	48,38%	16,94%
Segovia	1.858	372	20,02%	0,22%	52,17%	5,01%
Soria	1.297	301	23,21%	0,18%	57,44%	4,06%
Valladolid	8.187	1.561	19,07%	0,93%	45,84%	21,04%
Zamora	3.372	538	15,95%	0,32%	46,74%	7,25%
<b>CASTILLA Y LEÓN</b>	<b>39.979</b>	<b>7.420</b>	<b>18,56%</b>	<b>4,43%</b>	<b>48,93%</b>	<b>100,00%</b>
Barcelona	99.529	15.627	15,70%	9,34%	50,65%	73,75%
Girona	11.427	1.907	16,69%	1,14%	51,14%	9,00%
Lleida	6.259	1.295	20,69%	0,77%	49,64%	6,11%
Tarragona	14.792	2.359	15,95%	1,41%	47,63%	11,13%
<b>CATALUÑA</b>	<b>132.007</b>	<b>21.188</b>	<b>16,05%</b>	<b>12,66%</b>	<b>50,28%</b>	<b>100,00%</b>

abril 2026

## PORCENTAJES DE POBLACIÓN JOVEN EN EL PARO REGISTRADO POR COMUNIDADES AUTÓNOMAS Y PROVINCIAS JÓVENES DE 16 A 29 AÑOS - VARONES

Comunidades Autónomas, Provincias	TOTAL 16y+ años	MENORES DE 30 AÑOS				
		TOTAL 16-29 años	% jov en cada Prov y CCAA	Distribución s/ Total	Distribución s/ SEXO	Distribución en CCAA
Alicante-Alacant	45.401	6.708	14,78%	4,01%	48,21%	37,43%
Castellón-Castelló	11.715	2.117	18,07%	1,26%	48,09%	11,81%
Valencia-València	52.843	9.095	17,21%	5,43%	48,20%	50,75%
<b>COMUNITAT VALENCIANA</b>	<b>109.959</b>	<b>17.920</b>	<b>16,30%</b>	<b>10,71%</b>	<b>48,19%</b>	<b>100,00%</b>
Badajoz	13.681	2.779	20,31%	1,66%	43,42%	62,63%
Cáceres	8.427	1.658	19,67%	0,99%	45,97%	37,37%
<b>EXTREMADURA</b>	<b>22.108</b>	<b>4.437</b>	<b>20,07%</b>	<b>2,65%</b>	<b>44,34%</b>	<b>100,00%</b>
A Coruña	18.463	2.486	13,46%	1,49%	48,43%	37,99%
Lugo	4.802	694	14,45%	0,41%	47,60%	10,61%
Ourense	5.818	863	14,83%	0,52%	48,76%	13,19%
Pontevedra	17.656	2.500	14,16%	1,49%	50,47%	38,21%
<b>GALICIA</b>	<b>46.739</b>	<b>6.543</b>	<b>14,00%</b>	<b>3,91%</b>	<b>49,14%</b>	<b>100,00%</b>
<b>MADRID, COMUNIDAD DE</b>	<b>112.164</b>	<b>20.221</b>	<b>18,03%</b>	<b>12,08%</b>	<b>49,98%</b>	
<b>MURCIA, REGIÓN DE</b>	<b>27.296</b>	<b>6.055</b>	<b>22,18%</b>	<b>3,62%</b>	<b>46,47%</b>	
<b>NAVARRA, COM. FORAL DE</b>	<b>11.121</b>	<b>2.397</b>	<b>21,55%</b>	<b>1,43%</b>	<b>47,87%</b>	
Araba/Álava	7.089	1.267	17,87%	0,76%	47,08%	15,50%
Bizkaia	24.658	4.623	18,75%	2,76%	49,22%	56,54%
Gipuzkoa	11.612	2.286	19,69%	1,37%	50,26%	27,96%
<b>PAÍS VASCO</b>	<b>43.359</b>	<b>8.176</b>	<b>18,86%</b>	<b>4,88%</b>	<b>49,16%</b>	<b>100,00%</b>
<b>RIOJA, LA</b>	<b>4.777</b>	<b>855</b>	<b>17,90%</b>	<b>0,51%</b>	<b>48,47%</b>	
<b>CEUTA</b>	<b>3.161</b>	<b>689</b>	<b>21,80%</b>	<b>0,41%</b>	<b>41,68%</b>	
<b>MELILLA</b>	<b>2.596</b>	<b>626</b>	<b>24,11%</b>	<b>0,37%</b>	<b>41,84%</b>	
<b>TOTAL ESTATAL</b>	<b>932.618</b>	<b>167.371</b>	<b>17,95%</b>	<b>100,00%</b>	<b>48,54%</b>	

Fuente: Elaboración propia a partir de datos del Servicio Público de Empleo Estatal,  
ESTADÍSTICA DE DEMANDANTES DE EMPLEO, PUESTOS DE TRABAJO Y COLOCACIONES