



*cifras
jóvenes*

Paro Registrado

Avance resultados **Jóvenes 16-24 años**

**junio
2026**

OBSERVATORIO DE LA
JUVENTUD EN ESPAÑA

estadística-injuve

junio 2026

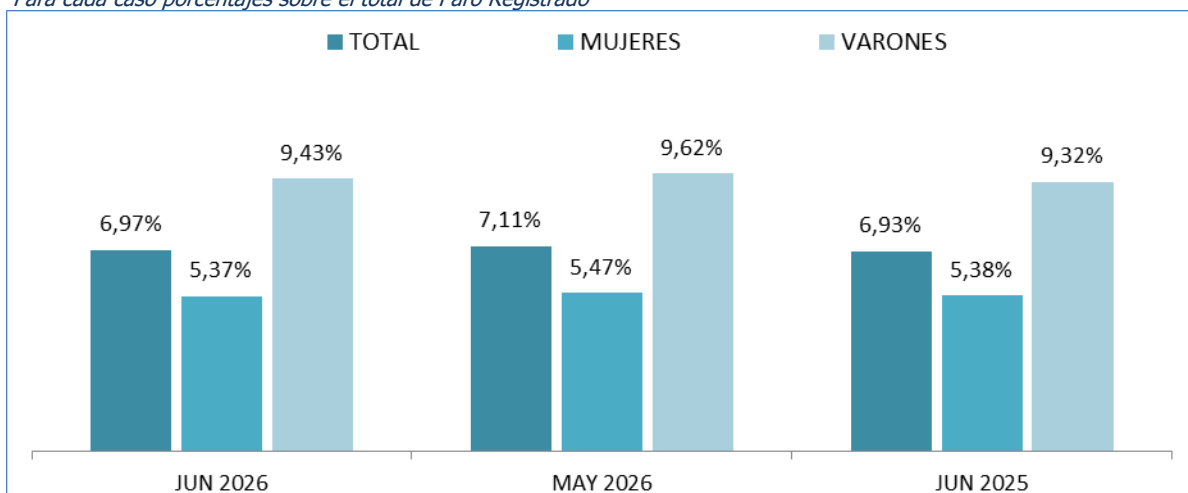
PARO REGISTRADO POR SEXO Y EDADES

	junio 2026	Variación Mensual mayo 2026			Variación Anual junio 2025		
	Dato	Absoluta	Relativa	Dato	Absoluta	Relativa	Dato
MENORES DE 25 AÑOS							
Varones	85.255	-2.895	-3,28	88.150	-2.817	-3,20	88.072
Mujeres	74.545	-2.260	-2,94	76.805	-4.090	-5,20	78.635
Ambos sexos	159.800	-5.155	-3,13	164.955	-6.907	-4,14	166.707
DE 25 y MÁS AÑOS							
Varones	818.418	-10.043	-1,21	828.461	-38.589	-4,50	857.007
Mujeres	1.313.764	-13.541	-1,02	1.327.305	-68.485	-4,95	1.382.249
Ambos sexos	2.132.182	-23.584	-1,09	2.155.766	-107.074	-4,78	2.239.256
TOTALES							
Varones	903.673	-12.938	-1,41	916.611	-41.406	-4,38	945.079
Mujeres	1.388.309	-15.801	-1,13	1.404.110	-72.575	-4,97	1.460.884
Ambos sexos	2.291.982	-28.739	-1,24	2.320.721	-113.981	-4,74	2.405.963

Fuente: Elaboración propia a partir de datos del Servicio Público de Empleo Estatal,
DEMANDANTES DE EMPLEO, PARO, CONTRATOS Y PRESTACIONES POR DESEMPLEO

MENORES DE 25 AÑOS EN EL PARO REGISTRADO

Para cada caso porcentajes sobre el total de Paro Registrado



Fuente: Elaboración propia a partir de datos del Servicio Público de Empleo Estatal,
DEMANDANTES DE EMPLEO, PARO, CONTRATOS Y PRESTACIONES POR DESEMPLEO

junio 2026

PARO REGISTRADO (EXTRANJEROS) POR SEXO Y EDADES

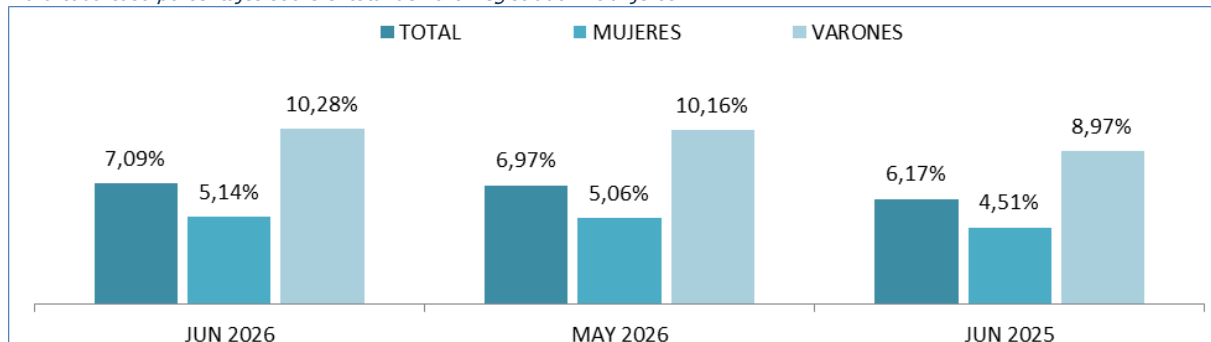
	junio 2026	VARIACIONES						junio 2026	
		Variación Mensual mayo 2026			Variación Anual junio 2025			Zona Origen	
		Dato	Absoluta	Relativa	Dato	Absoluta	Relativa	Dato	País Comunitario
MENORES DE 25 AÑOS									
Varones	13.332	+458	+3,56	12.874	+2.233	+20,12	11.099	2.193	11.139
Mujeres	10.917	+240	+2,25	10.677	+1.527	+16,26	9.390	2.227	8.690
Ambos sexos	24.249	+698	+2,96	23.551	+3.760	+18,35	20.489	4.420	19.829
DE 25 Y MÁS AÑOS									
Varones	116.295	+2.504	+2,20	113.791	+3.650	+3,24	112.645	36.471	79.824
Mujeres	201.542	+1.006	+0,50	200.536	+2.658	+1,34	198.884	54.689	146.853
Ambos sexos	317.837	+3.510	+1,12	314.327	+6.308	+2,02	311.529	91.160	226.677
TOTALES									
Varones	129.627	+2.962	+2,34	126.665	+5.883	+4,75	123.744	38.664	90.963
Mujeres	212.459	+1.246	+0,59	211.213	+4.185	+2,01	208.274	56.916	155.543
Ambos sexos	342.086	+4.208	+1,25	337.878	+10.068	+3,03	332.018	95.580	246.506

Fuente: Elaboración propia a partir de datos del Servicio Público de Empleo Estatal,

DEMANDANTES DE EMPLEO, PARO, CONTRATOS Y PRESTACIONES POR DESEMPLEO

MENORES DE 25 AÑOS EXTRANJEROS EN EL PARO REGISTRADO EXTRANJEROS

Para cada caso porcentajes sobre el total de Paro Registrado Extranjeros

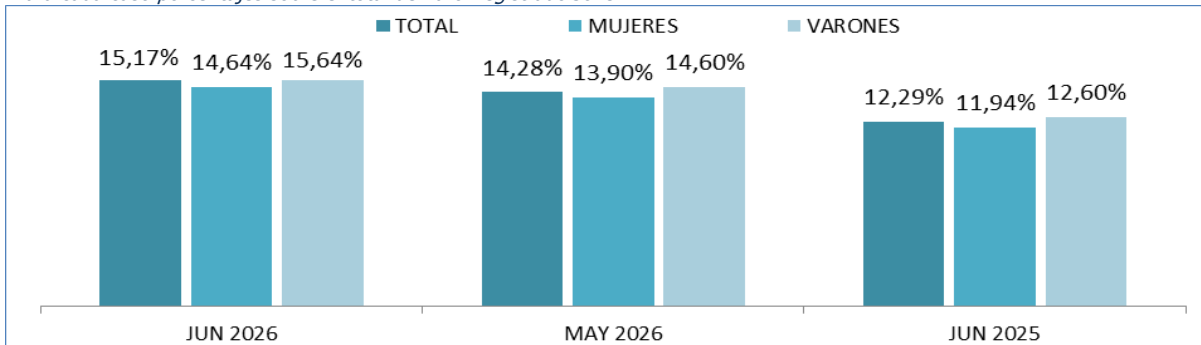


Fuente: Elaboración propia a partir de datos del Servicio Público de Empleo Estatal,

DEMANDANTES DE EMPLEO, PARO, CONTRATOS Y PRESTACIONES POR DESEMPLEO

MENORES DE 25 AÑOS EXTRANJEROS EN EL PARO REGISTRADO JOVEN

Para cada caso porcentajes sobre el total de Paro Registrado Joven



Fuente: Elaboración propia a partir de datos del Servicio Público de Empleo Estatal,

DEMANDANTES DE EMPLEO, PARO, CONTRATOS Y PRESTACIONES POR DESEMPLEO

junio 2026

PARO REGISTRADO SEGÚN SEXO, EDADES Y RELACIÓN ENTRE SEXOS,
POR COMUNIDADES AUTÓNOMAS Y PROVINCIAS

	TOTAL EDADES			MENORES DE 25 AÑOS			DE 25 Y MÁS AÑOS			RELACIÓN ENTRE SEXOS*		
	TOTAL	Varones	Mujeres	TOTAL	Varones	Mujeres	TOTAL	Varones	Mujeres	TOTAL	<25 años	RESTO EDADES
Almería	39.808	16.436	23.372	3.357	1.780	1.577	36.451	14.656	21.795	70,3	112,9	67,2
Cádiz	99.054	36.596	62.458	7.020	3.679	3.341	92.034	32.917	59.117	58,6	110,1	55,7
Córdoba	46.071	17.329	28.742	3.824	1.982	1.842	42.247	15.347	26.900	60,3	107,6	57,1
Granada	61.588	25.174	36.414	5.521	2.744	2.777	56.067	22.430	33.637	69,1	98,8	66,7
Huelva	26.905	11.085	15.820	2.524	1.418	1.106	24.381	9.667	14.714	70,1	128,2	65,7
Jaén	31.010	10.404	20.606	3.094	1.481	1.613	27.916	8.923	18.993	50,5	91,8	47,0
Málaga	99.084	39.158	59.926	6.695	3.614	3.081	92.389	35.544	56.845	65,3	117,3	62,5
Sevilla	133.003	49.900	83.103	10.633	5.466	5.167	122.370	44.434	77.936	60,0	105,8	57,0
ANDALUCIA	536.523	206.082	330.441	42.668	22.164	20.504	493.855	183.918	309.937	62,4	108,1	59,3
Huesca	6.398	2.664	3.734	740	414	326	5.658	2.250	3.408	71,3	127,0	66,0
Teruel	4.005	1.686	2.319	560	330	230	3.445	1.356	2.089	72,7	143,5	64,9
Zaragoza	37.437	14.031	23.406	3.253	1.771	1.482	34.184	12.260	21.924	59,9	119,5	55,9
ARAGON	47.840	18.381	29.459	4.553	2.515	2.038	43.287	15.866	27.421	62,4	123,4	57,9
ASTURIAS, PRINCIPADO DE	48.172	19.922	28.250	3.439	1.947	1.492	44.733	17.975	26.758	70,5	130,5	67,2
BALEARS, ILLES	23.707	10.239	13.468	2.378	1.333	1.045	21.329	8.906	12.423	76,0	127,6	71,7
Las Palmas	73.550	31.201	42.349	3.825	2.097	1.728	69.725	29.104	40.621	73,7	121,4	71,6
Santa Cruz de Tenerife	68.859	29.072	39.787	3.441	1.932	1.509	65.418	27.140	38.278	73,1	128,0	70,9
CANARIAS	142.409	60.273	82.136	7.266	4.029	3.237	135.143	56.244	78.899	73,4	124,5	71,3
CANTABRIA	26.605	10.804	15.801	1.854	1.029	825	24.751	9.775	14.976	68,4	124,7	65,3
Albacete	20.473	6.870	13.603	1.597	820	777	18.876	6.050	12.826	50,5	105,5	47,2
Ciudad Real	30.240	9.791	20.449	2.526	1.276	1.250	27.714	8.515	19.199	47,9	102,1	44,4
Cuenca	8.581	3.178	5.403	646	333	313	7.935	2.845	5.090	58,8	106,4	55,9
Guadalajara	11.900	4.691	7.209	881	498	383	11.019	4.193	6.826	65,1	130,0	61,4
Toledo	42.659	14.664	27.995	3.088	1.572	1.516	39.571	13.092	26.479	52,4	103,7	49,4
CASTILLA-LA MANCHA	113.853	39.194	74.659	8.738	4.499	4.239	105.115	34.695	70.420	52,5	106,1	49,3
Ávila	7.602	3.040	4.562	515	292	223	7.087	2.748	4.339	66,6	130,9	63,3
Burgos	12.166	4.814	7.352	901	539	362	11.265	4.275	6.990	65,5	148,9	61,2
León	19.259	7.836	11.423	1.387	745	642	17.872	7.091	10.781	68,6	116,0	65,8
Palencia	5.675	2.259	3.416	494	260	234	5.181	1.999	3.182		111,1	62,8
Salamanca	14.811	5.726	9.085	1.209	624	585	13.602	5.102	8.500	63,0	106,7	60,0
Segovia	4.229	1.730	2.499	309	187	122	3.920	1.543	2.377	69,2	153,3	64,9
Soria	2.439	1.102	1.337	241	146	95	2.198	956	1.242	82,4	153,7	77,0
Valladolid	20.489	8.026	12.463	1.702	884	818	18.787	7.142	11.645	64,4	108,1	61,3
Zamora	7.590	3.083	4.507	545	277	268	7.045	2.806	4.239	68,4	103,4	66,2
CASTILLA Y LEON	94.260	37.616	56.644	7.303	3.954	3.349	86.957	33.662	53.295	66,4	118,1	63,2
Barcelona	230.751	96.396	134.355	12.868	7.005	5.863	217.883	89.391	128.492	71,7	119,5	69,6
Girona	25.712	10.846	14.866	1.615	945	670	24.097	9.901	14.196	73,0	141,0	69,7
Lleida	15.155	6.197	8.958	1.362	743	619	13.793	5.454	8.339	69,2	120,0	65,4
Tarragona	35.551	14.363	21.188	2.235	1.217	1.018	33.316	13.146	20.170	67,8	119,5	65,2
CATALUÑA	307.169	127.802	179.367	18.080	9.910	8.170	289.089	117.892	171.197	71,3	121,3	68,9
Alicante-Alacant	112.991	44.089	68.902	5.521	2.913	2.608	107.470	41.176	66.294	64,0	111,7	62,1
Castellón-Castelló	31.011	11.599	19.412	1.915	1.005	910	29.096	10.594	18.502	59,8	110,4	57,3
Valencia-València	137.649	52.172	85.477	7.827	4.210	3.617	129.822	47.962	81.860	61,0	116,4	58,6
COMUNITAT VALENCIANA	281.651	107.860	173.791	15.263	8.128	7.135	266.388	99.732	166.656	62,1	113,9	59,8
Badajoz	40.006	13.385	26.621	3.344	1.619	1.725	36.662	11.766	24.896	50,3	93,9	47,3
Cáceres	20.529	7.977	12.552	1.731	845	886	18.798	7.132	11.666	63,6	95,4	61,1
EXTREMADURA	60.535	21.362	39.173	5.075	2.464	2.611	55.460	18.898	36.562	54,5	94,4	51,7
A Coruña	42.095	17.410	24.685	1.657	869	788	40.438	16.541	23.897	70,5	110,3	69,2
Lugo	10.607	4.389	6.218	493	266	227	10.114	4.123	5.991	70,6	117,2	68,8
Ourense	12.998	5.266	7.732	680	358	322	12.318	4.908	7.410	68,1	111,2	66,2
Pontevedra	40.068	16.449	23.619	1.618	862	756	38.450	15.587	22.863	69,6	114,0	68,2
GALICIA	105.768	43.514	62.254	4.448	2.355	2.093	101.320	41.159	60.161	69,9	112,5	68,4

junio 2026

**PARO REGISTRADO SEGÚN SEXO, EDADES Y RELACIÓN ENTRE SEXOS,
POR COMUNIDADES AUTÓNOMAS Y PROVINCIAS**

	TOTAL EDADES			MENORES DE 25 AÑOS			DE 25 Y MÁS AÑOS			RELACIÓN ENTRE SEXOS*		
	TOTAL	Varones	Mujeres	TOTAL	Varones	Mujeres	TOTAL	Varones	Mujeres	TOTAL	<25 años	RESTO EDADES
MADRID, COMUNIDAD DE	269.809	108.307	161.502	17.166	9.302	7.864	252.643	99.005	153.638	67,1	118,3	64,4
MURCIA, REGION DE	73.240	27.660	45.580	7.398	3.878	3.520	65.842	23.782	42.060	60,7	110,2	56,5
NAVARRA, COM. FORAL DE	28.309	10.886	17.423	2.711	1.512	1.199	25.598	9.374	16.224	62,5	126,1	57,8
Araba/Álava	17.404	6.849	10.555	1.326	698	628	16.078	6.151	9.927	64,9	111,1	62,0
Bizkaia	58.954	24.735	34.219	5.053	2.817	2.236	53.901	21.918	31.983	72,3	126,0	68,5
Gipuzkoa	27.854	11.847	16.007	2.542	1.491	1.051	25.312	10.356	14.956	74,0	141,9	69,2
PAIS VASCO	104.212	43.431	60.781	8.921	5.006	3.915	95.291	38.425	56.866	71,5	127,9	67,6
RIOJA, LA	12.027	4.749	7.278	890	485	405	11.137	4.264	6.873	65,3	119,8	62,0
CEUTA	8.518	3.047	5.471	869	396	473	7.649	2.651	4.998	55,7	83,7	53,0
MELILLA	7.375	2.544	4.831	780	349	431	6.595	2.195	4.400	52,7	81,0	49,9
TOTAL ESTATAL	2.291.982	903.673	1.388.309	159.800	85.255	74.545	2.132.182	818.418	1.313.764	65,1	114,4	62,3

* Relación entre sexos: Número de varones por cada 100 mujeres

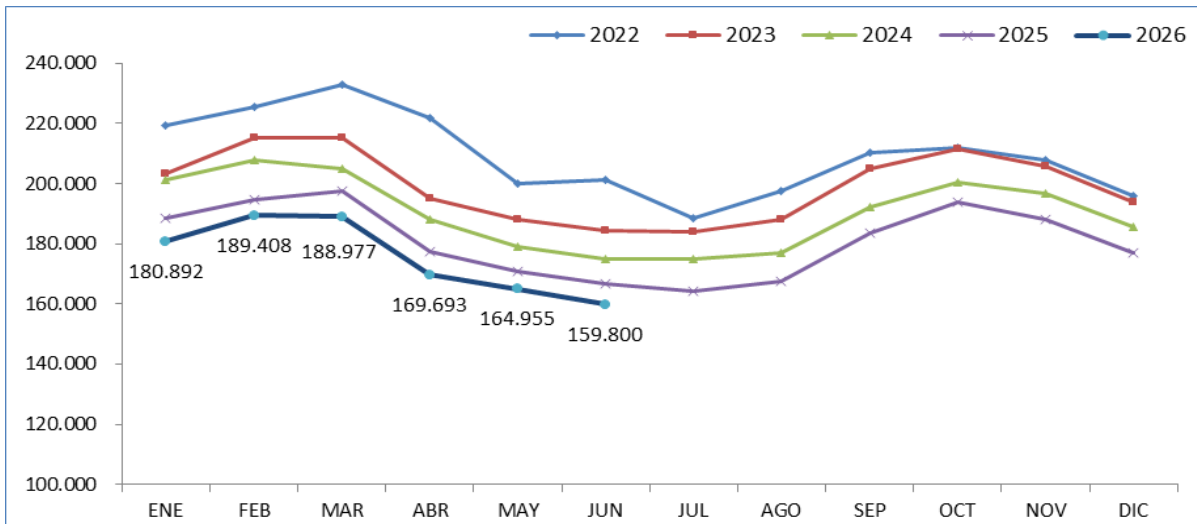
Fuente: Elaboración propia a partir de datos del Servicio Público de Empleo Estatal,

DEMANDANTES DE EMPLEO, PARO, CONTRATOS Y PRESTACIONES POR DESEMPLEO

junio 2026

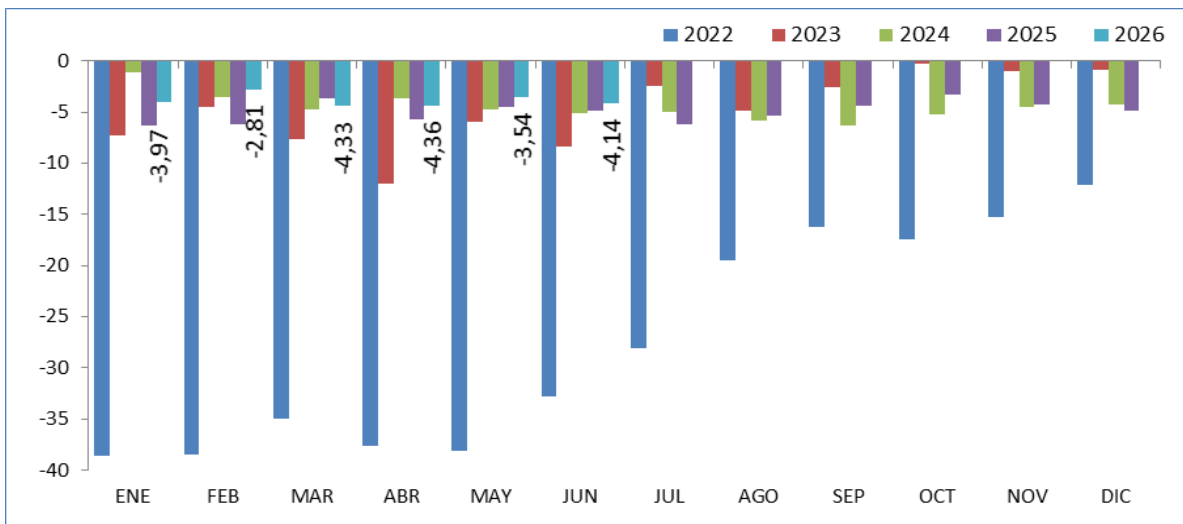
Menores de 25 años

EVOLUCIÓN MENSUAL DEL PARO REGISTRADO



Fuente: Elaboración propia a partir de datos del Servicio Público de Empleo Estatal,
DEMANDANTES DE EMPLEO, PARO, CONTRATOS Y PRESTACIONES POR DESEMPLEO

EVOLUCIÓN VARIACIÓN RELATIVA ANUAL DEL PARO REGISTRADO

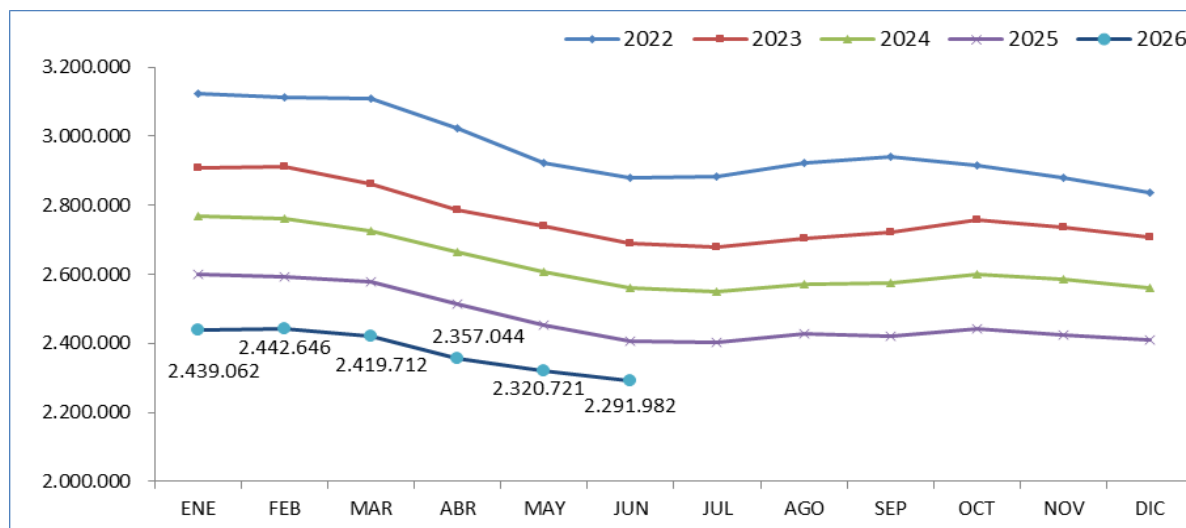


Fuente: Elaboración propia a partir de datos del Servicio Público de Empleo Estatal,
DEMANDANTES DE EMPLEO, PARO, CONTRATOS Y PRESTACIONES POR DESEMPLEO

junio 2026

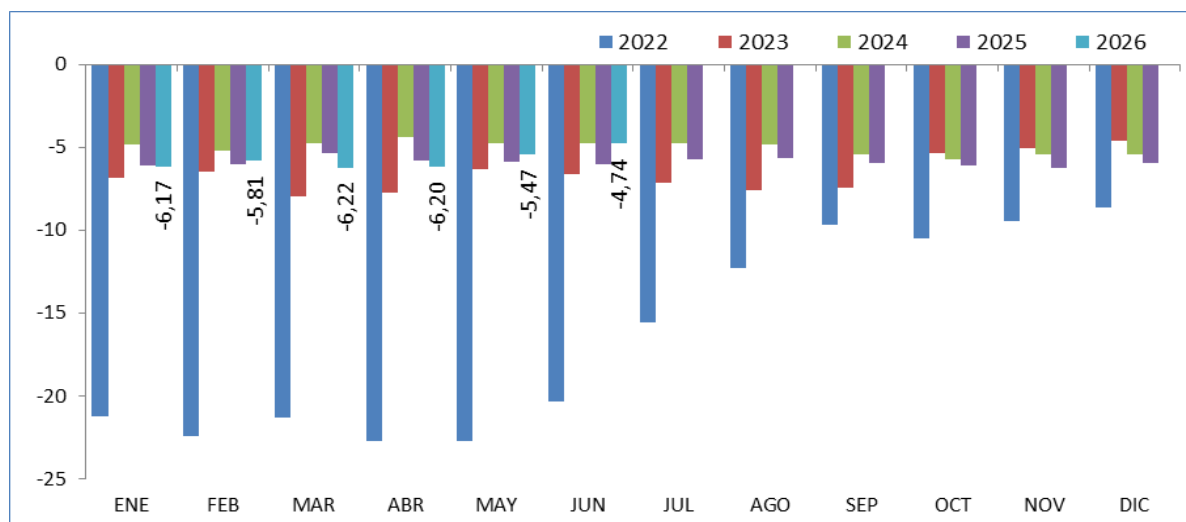
Total 16 y más años

EVOLUCIÓN MENSUAL DEL PARO REGISTRADO



Fuente: Elaboración propia a partir de datos del Servicio Público de Empleo Estatal,
DEMANDANTES DE EMPLEO, PARO, CONTRATOS Y PRESTACIONES POR DESEMPLEO

EVOLUCIÓN VARIACIÓN RELATIVA ANUAL DEL PARO REGISTRADO



Fuente: Elaboración propia a partir de datos del Servicio Público de Empleo Estatal,
DEMANDANTES DE EMPLEO, PARO, CONTRATOS Y PRESTACIONES POR DESEMPLEO

junio 2026

PARO REGISTRADO POR COMUNIDADES AUTÓNOMAS, PROVINCIAS Y SEXO MENORES DE 25 AÑOS - AMBOS SEXOS

Comunidades Autónomas, Provincias y sexo	junio 2026	Variación Mensual mayo 2026			Variación Anual junio 2025		
	Dato	Absoluta	Relativa	Dato	Absoluta	Relativa	Dato
Almería	3.357	-212	-5,94	3.569	-377	-10,10	3.734
Cádiz	7.020	-555	-7,33	7.575	-1.046	-12,97	8.066
Córdoba	3.824	+112	+3,02	3.712	-495	-11,46	4.319
Granada	5.521	-60	-1,08	5.581	-475	-7,92	5.996
Huelva	2.524	+120	+4,99	2.404	-343	-11,96	2.867
Jaén	3.094	-15	-0,48	3.109	-215	-6,50	3.309
Málaga	6.695	-770	-10,31	7.465	-1.175	-14,93	7.870
Sevilla	10.633	-264	-2,42	10.897	-1.718	-13,91	12.351
ANDALUCÍA	42.668	-1.644	-3,71	44.312	-5.844	-12,05	48.512
Huesca	740	+71	+10,61	669	+101	+15,81	639
Teruel	560	+60	+12,00	500	+92	+19,66	468
Zaragoza	3.253	+62	+1,94	3.191	+164	+5,31	3.089
ARAGON	4.553	+193	+4,43	4.360	+357	+8,51	4.196
ASTURIAS, PRINCIPADO DE	3.439	-38	-1,09	3.477	+98	+2,93	3.341
BALEARS, ILLES	2.378	-72	-2,94	2.450	-39	-1,61	2.417
Las Palmas	3.825	-189	-4,71	4.014	-269	-6,57	4.094
Santa Cruz de Tenerife	3.441	-263	-7,10	3.704	-65	-1,85	3.506
CANARIAS	7.266	-452	-5,86	7.718	-334	-4,39	7.600
CANTABRIA	1.854	-37	-1,96	1.891	+33	+1,81	1.821
Albacete	1.597	+66	+4,31	1.531	-11	-0,68	1.608
Ciudad Real	2.526	+33	+1,32	2.493	+81	+3,31	2.445
Cuenca	646	-71	-9,90	717	-17	-2,56	663
Guadalajara	881	+9	+1,03	872	+66	+8,10	815
Toledo	3.088	-89	-2,80	3.177	-55	-1,75	3.143
CASTILLA-LA MANCHA	8.738	-52	-0,59	8.790	+64	+0,74	8.674
Ávila	515	-29	-5,33	544	-46	-8,20	561
Burgos	901	+47	+5,50	854	+74	+8,95	827
León	1.387	+15	+1,09	1.372	-16	-1,14	1.403
Palencia	494	-1	-0,20	495	-26	-5,00	520
Salamanca	1.209	-18	-1,47	1.227	-88	-6,78	1.297
Segovia	309	-18	-5,50	327	-31	-9,12	340
Soria	241	-21	-8,02	262	+25	+11,57	216
Valladolid	1.702	+49	+2,96	1.653	-57	-3,24	1.759
Zamora	545	-45	-7,63	590	-16	-2,85	561
CASTILLA Y LEON	7.303	-21	-0,29	7.324	-181	-2,42	7.484
Barcelona	12.868	-269	-2,05	13.137	-16	-0,12	12.884
Girona	1.615	-134	-7,66	1.749	-134	-7,66	1.749
Lleida	1.362	+2	+0,15	1.360	+121	+9,75	1.241
Tarragona	2.235	-117	-4,97	2.352	-153	-6,41	2.388
CATALUÑA	18.080	-518	-2,79	18.598	-182	-1,00	18.262
Alicante-Alacant	5.521	-833	-13,11	6.354	-597	-9,76	6.118
Castellón-Castelló	1.915	-316	-14,16	2.231	-232	-10,81	2.147
Valencia-València	7.827	-942	-10,74	8.769	-902	-10,33	8.729
COMUNITAT VALENCIANA	15.263	-2.091	-12,05	17.354	-1.731	-10,19	16.994

junio 2026

PARO REGISTRADO POR COMUNIDADES AUTÓNOMAS, PROVINCIAS Y SEXO MENORES DE 25 AÑOS - AMBOS SEXOS

Comunidades Autónomas, Provincias y sexo	junio 2026	Variación Mensual mayo 2026			Variación Anual junio 2025		
	Dato	Absoluta	Relativa	Dato	Absoluta	Relativa	Dato
Badajoz	3.344	+129	+4,01	3.215	-57	-1,68	3.401
Cáceres	1.731	-75	-4,15	1.806	+29	+1,70	1.702
EXTREMADURA	5.075	+54	+1,08	5.021	-28	-0,55	5.103
A Coruña	1.657	-142	-7,89	1.799	+145	+9,59	1.512
Lugo	493	-64	-11,49	557	+48	+10,79	445
Ourense	680	-9	-1,31	689	+105	+18,26	575
Pontevedra	1.618	-89	-5,21	1.707	+139	+9,40	1.479
GALICIA	4.448	-304	-6,40	4.752	+437	+10,90	4.011
MADRID, COMUNIDAD DE	17.166	-580	-3,27	17.746	+96	+0,56	17.070
MURCIA, REGION DE	7.398	+374	+5,32	7.024	+120	+1,65	7.278
NAVARRA, COM. FORAL DE	2.711	+9	+0,33	2.702	+100	+3,83	2.611
Araba/Álava	1.326	-60	-4,33	1.386	-91	-6,42	1.417
Bizkaia	5.053	-52	-1,02	5.105	+179	+3,67	4.874
Gipuzkoa	2.542	+150	+6,27	2.392	+70	+2,83	2.472
PAIS VASCO	8.921	+38	+0,43	8.883	+158	+1,80	8.763
RIOJA, LA	890	+13	+1,48	877	+70	+8,54	820
CEUTA	869	-19	-2,14	888	-125	-12,58	994
MELILLA	780	-8	-1,02	788	+24	+3,17	756
TOTAL ESTATAL	159.800	-5.155	-3,13	164.955	-6.907	-4,14	166.707

Fuente: Elaboración propia a partir de datos del Servicio Público de Empleo Estatal,

AVANCE DE DATOS ESTADÍSTICO: PARO REGISTRADO

junio 2026

PARO REGISTRADO POR COMUNIDADES AUTÓNOMAS, PROVINCIAS Y SEXO MENORES DE 25 AÑOS - MUJERES

Comunidades Autónomas, Provincias y sexo	junio 2026	Variación Mensual mayo 2026			Variación Anual junio 2025		
	Dato	Absoluta	Relativa	Dato	Absoluta	Relativa	Dato
Almería	1.577	-74	-4,48	1.651	-225	-12,49	1.802
Cádiz	3.341	-320	-8,74	3.661	-598	-15,18	3.939
Córdoba	1.842	+16	+0,88	1.826	-331	-15,23	2.173
Granada	2.777	-2	-0,07	2.779	-166	-5,64	2.943
Huelva	1.106	+34	+3,17	1.072	-224	-16,84	1.330
Jaén	1.613	-22	-1,35	1.635	-102	-5,95	1.715
Málaga	3.081	-290	-8,60	3.371	-625	-16,86	3.706
Sevilla	5.167	-81	-1,54	5.248	-896	-14,78	6.063
ANDALUCÍA	20.504	-739	-3,48	21.243	-3.167	-13,38	23.671
Huesca	326	+22	+7,24	304	+45	+16,01	281
Teruel	230	+39	+20,42	191	+57	+32,95	173
Zaragoza	1.482	-8	-0,54	1.490	+65	+4,59	1.417
ARAGON	2.038	+53	+2,67	1.985	+167	+8,93	1.871
ASTURIAS, PRINCIPADO DE	1.492	-48	-3,12	1.540	-36	-2,36	1.528
BALEARS, ILLES	1.045	-40	-3,69	1.085	-15	-1,42	1.060
Las Palmas	1.728	-42	-2,37	1.770	-84	-4,64	1.812
Santa Cruz de Tenerife	1.509	-142	-8,60	1.651	-139	-8,43	1.648
CANARIAS	3.237	-184	-5,38	3.421	-223	-6,45	3.460
CANTABRIA	825	-11	-1,32	836	-7	-0,84	832
Albacete	777	-1	-0,13	778	-22	-2,75	799
Ciudad Real	1.250	-7	-0,56	1.257	-7	-0,56	1.257
Cuenca	313	-38	-10,83	351	+15	+5,03	298
Guadalajara	383	+19	+5,22	364	+16	+4,36	367
Toledo	1.516	-84	-5,25	1.600	-18	-1,17	1.534
CASTILLA-LA MANCHA	4.239	-111	-2,55	4.350	-16	-0,38	4.255
Ávila	223	-19	-7,85	242	-12	-5,11	235
Burgos	362	+5	+1,40	357	+15	+4,32	347
León	642	-4	-0,62	646	-8	-1,23	650
Palencia	234	-19	-7,51	253	-25	-9,65	259
Salamanca	585	-28	-4,57	613	-73	-11,09	658
Segovia	122	-17	-12,23	139	-44	-26,51	166
Soria	95	-3	-3,06	98	+19	+25,00	76
Valladolid	818	+6	+0,74	812	-54	-6,19	872
Zamora	268	-30	-10,07	298	-8	-2,90	276
CASTILLA Y LEON	3.349	-109	-3,15	3.458	-190	-5,37	3.539
Barcelona	5.863	+21	+0,36	5.842	+115	+2,00	5.748
Girona	670	-61	-8,34	731	-128	-16,04	798
Lleida	619	-6	-0,96	625	+22	+3,69	597
Tarragona	1.018	-43	-4,05	1.061	-54	-5,04	1.072
CATALUÑA	8.170	-89	-1,08	8.259	-45	-0,55	8.215
Alicante-Alacant	2.608	-381	-12,75	2.989	-293	-10,10	2.901
Castellón-Castelló	910	-133	-12,75	1.043	-119	-11,56	1.029
Valencia-València	3.617	-416	-10,31	4.033	-460	-11,28	4.077
COMUNITAT VALENCIANA	7.135	-930	-11,53	8.065	-872	-10,89	8.007

junio 2026

PARO REGISTRADO POR COMUNIDADES AUTÓNOMAS, PROVINCIAS Y SEXO MENORES DE 25 AÑOS - MUJERES

Comunidades Autónomas, Provincias y sexo	junio 2026	Variación Mensual mayo 2026			Variación Anual junio 2025		
	Dato	Absoluta	Relativa	Dato	Absoluta	Relativa	Dato
Badajoz	1.725	+36	+2,13	1.689	-37	-2,10	1.762
Cáceres	886	-13	-1,45	899	+23	+2,67	863
EXTREMADURA	2.611	+23	+0,89	2.588	-14	-0,53	2.625
A Coruña	788	-54	-6,41	842	+35	+4,65	753
Lugo	227	-29	-11,33	256	+10	+4,61	217
Ourense	322	-20	-5,85	342	+71	+28,29	251
Pontevedra	756	-25	-3,20	781	+89	+13,34	667
GALICIA	2.093	-128	-5,76	2.221	+205	+10,86	1.888
MADRID, COMUNIDAD DE	7.864	-128	-1,60	7.992	-4	-0,05	7.868
MURCIA, REGION DE	3.520	+143	+4,23	3.377	+11	+0,31	3.509
NAVARRA, COM. FORAL DE	1.199	+1	+0,08	1.198	-26	-2,12	1.225
Araba/Álava	628	-4	-0,63	632	-39	-5,85	667
Bizkaia	2.236	+15	+0,68	2.221	+149	+7,14	2.087
Gipuzkoa	1.051	+10	+0,96	1.041	+49	+4,89	1.002
PAIS VASCO	3.915	+21	+0,54	3.894	+159	+4,23	3.756
RIOJA, LA	405	+10	+2,53	395	+17	+4,38	388
CEUTA	473	+10	+2,16	463	-40	-7,80	513
MELILLA	431	-4	-0,92	435	+6	+1,41	425
TOTAL ESTATAL	74.545	-2.260	-2,94	76.805	-4.090	-5,20	78.635

Fuente: Elaboración propia a partir de datos del Servicio Público de Empleo Estatal,

AVANCE DE DATOS ESTADÍSTICO: PARO REGISTRADO

junio 2026

PARO REGISTRADO POR COMUNIDADES AUTÓNOMAS, PROVINCIAS Y SEXO MENORES DE 25 AÑOS - VARONES

Comunidades Autónomas, Provincias y sexo	junio 2026	Variación Mensual mayo 2026			Variación Anual junio 2025		
	Dato	Absoluta	Relativa	Dato	Absoluta	Relativa	Dato
Almería	1.780	-138	-7,19	1.918	-152	-7,87	1.932
Cádiz	3.679	-235	-6,00	3.914	-448	-10,86	4.127
Córdoba	1.982	+96	+5,09	1.886	-164	-7,64	2.146
Granada	2.744	-58	-2,07	2.802	-309	-10,12	3.053
Huelva	1.418	+86	+6,46	1.332	-119	-7,74	1.537
Jaén	1.481	+7	+0,47	1.474	-113	-7,09	1.594
Málaga	3.614	-480	-11,72	4.094	-550	-13,21	4.164
Sevilla	5.466	-183	-3,24	5.649	-822	-13,07	6.288
ANDALUCÍA	22.164	-905	-3,92	23.069	-2.677	-10,78	24.841
Huesca	414	+49	+13,42	365	+56	+15,64	358
Teruel	330	+21	+6,80	309	+35	+11,86	295
Zaragoza	1.771	+70	+4,12	1.701	+99	+5,92	1.672
ARAGON	2.515	+140	+5,89	2.375	+190	+8,17	2.325
ASTURIAS, PRINCIPADO DE	1.947	+10	+0,52	1.937	+134	+7,39	1.813
BALEARS, ILLES	1.333	-32	-2,34	1.365	-24	-1,77	1.357
Las Palmas	2.097	-147	-6,55	2.244	-185	-8,11	2.282
Santa Cruz de Tenerife	1.932	-121	-5,89	2.053	+74	+3,98	1.858
CANARIAS	4.029	-268	-6,24	4.297	-111	-2,68	4.140
CANTABRIA	1.029	-26	-2,46	1.055	+40	+4,04	989
Albacete	820	+67	+8,90	753	+11	+1,36	809
Ciudad Real	1.276	+40	+3,24	1.236	+88	+7,41	1.188
Cuenca	333	-33	-9,02	366	-32	-8,77	365
Guadalajara	498	-10	-1,97	508	+50	+11,16	448
Toledo	1.572	-5	-0,32	1.577	-37	-2,30	1.609
CASTILLA-LA MANCHA	4.499	+59	+1,33	4.440	+80	+1,81	4.419
Ávila	292	-10	-3,31	302	-34	-10,43	326
Burgos	539	+42	+8,45	497	+59	+12,29	480
León	745	+19	+2,62	726	-8	-1,06	753
Palencia	260	+18	+7,44	242	-1	-0,38	261
Salamanca	624	+10	+1,63	614	-15	-2,35	639
Segovia	187	-1	-0,53	188	+13	+7,47	174
Soria	146	-18	-10,98	164	+6	+4,29	140
Valladolid	884	+43	+5,11	841	-3	-0,34	887
Zamora	277	-15	-5,14	292	-8	-2,81	285
CASTILLA Y LEON	3.954	+88	+2,28	3.866	+9	+0,23	3.945
Barcelona	7.005	-290	-3,98	7.295	-131	-1,84	7.136
Girona	945	-73	-7,17	1.018	-6	-0,63	951
Lleida	743	+8	+1,09	735	+99	+15,37	644
Tarragona	1.217	-74	-5,73	1.291	-99	-7,52	1.316
CATALUÑA	9.910	-429	-4,15	10.339	-137	-1,36	10.047
Alicante-Alacant	2.913	-452	-13,43	3.365	-304	-9,45	3.217
Castellón-Castelló	1.005	-183	-15,40	1.188	-113	-10,11	1.118
Valencia-València	4.210	-526	-11,11	4.736	-442	-9,50	4.652
COMUNITAT VALENCIANA	8.128	-1.161	-12,50	9.289	-859	-9,56	8.987

junio 2026

PARO REGISTRADO POR COMUNIDADES AUTÓNOMAS, PROVINCIAS Y SEXO MENORES DE 25 AÑOS - VARONES

Comunidades Autónomas, Provincias y sexo	junio 2026	Variación Mensual mayo 2026			Variación Anual junio 2025		
	Dato	Absoluta	Relativa	Dato	Absoluta	Relativa	Dato
Badajoz	1.619	+93	+6,09	1.526	-20	-1,22	1.639
Cáceres	845	-62	-6,84	907	+6	+0,72	839
EXTREMADURA	2.464	+31	+1,27	2.433	-14	-0,56	2.478
A Coruña	869	-88	-9,20	957	+110	+14,49	759
Lugo	266	-35	-11,63	301	+38	+16,67	228
Ourense	358	+11	+3,17	347	+34	+10,49	324
Pontevedra	862	-64	-6,91	926	+50	+6,16	812
GALICIA	2.355	-176	-6,95	2.531	+232	+10,93	2.123
MADRID, COMUNIDAD DE	9.302	-452	-4,63	9.754	+100	+1,09	9.202
MURCIA, REGION DE	3.878	+231	+6,33	3.647	+109	+2,89	3.769
NAVARRA, COM. FORAL DE	1.512	+8	+0,53	1.504	+126	+9,09	1.386
Araba/Álava	698	-56	-7,43	754	-52	-6,93	750
Bizkaia	2.817	-67	-2,32	2.884	+30	+1,08	2.787
Gipuzkoa	1.491	+140	+10,36	1.351	+21	+1,43	1.470
PAIS VASCO	5.006	+17	+0,34	4.989	-1	-0,02	5.007
RIOJA, LA	485	+3	+0,62	482	+53	+12,27	432
CEUTA	396	-29	-6,82	425	-85	-17,67	481
MELILLA	349	-4	-1,13	353	+18	+5,44	331
TOTAL ESTATAL	85.255	-2.895	-3,28	88.150	-2.817	-3,20	88.072

Fuente: Elaboración propia a partir de datos del Servicio Público de Empleo Estatal,

AVANCE DE DATOS ESTADÍSTICO: PARO REGISTRADO

junio 2026

PARO REGISTRADO POR COMUNIDADES AUTÓNOMAS, PROVINCIAS Y SEXO TOTAL 16 y MÁS AÑOS - AMBOS SEXOS

Comunidades Autónomas, Provincias y sexo	junio 2026	Variación Mensual mayo 2026			Variación Anual junio 2025		
	Dato	Absoluta	Relativa	Dato	Absoluta	Relativa	Dato
Almería	39.808	-813	-2,00	40.621	-4.613	-10,38	44.421
Cádiz	99.054	-3.933	-3,82	102.987	-12.574	-11,26	111.628
Córdoba	46.071	-671	-1,44	46.742	-6.404	-12,20	52.475
Granada	61.588	-602	-0,97	62.190	-5.690	-8,46	67.278
Huelva	26.905	-3	-0,01	26.908	-4.549	-14,46	31.454
Jaén	31.010	-617	-1,95	31.627	-4.460	-12,57	35.470
Málaga	99.084	-3.123	-3,06	102.207	-10.925	-9,93	110.009
Sevilla	133.003	-1.835	-1,36	134.838	-13.152	-9,00	146.155
ANDALUCIA	536.523	-11.597	-2,12	548.120	-62.367	-10,41	598.890
Huesca	6.398	-24	-0,37	6.422	+250	+4,07	6.148
Teruel	4.005	-41	-1,01	4.046	+140	+3,62	3.865
Zaragoza	37.437	+107	+0,29	37.330	+213	+0,57	37.224
ARAGON	47.840	+42	+0,09	47.798	+603	+1,28	47.237
ASTURIAS, PRINCIPADO DE	48.172	-1.148	-2,33	49.320	-1.553	-3,12	49.725
BALEARS, ILLES	23.707	+100	+0,42	23.607	-1.015	-4,11	24.722
Las Palmas	73.550	-898	-1,21	74.448	-5.203	-6,61	78.753
Santa Cruz de Tenerife	68.859	-1.291	-1,84	70.150	-3.092	-4,30	71.951
CANARIAS	142.409	-2.189	-1,51	144.598	-8.295	-5,50	150.704
CANTABRIA	26.605	-667	-2,45	27.272	-406	-1,50	27.011
Albacete	20.473	-89	-0,43	20.562	-977	-4,55	21.450
Ciudad Real	30.240	-244	-0,80	30.484	-1.577	-4,96	31.817
Cuenca	8.581	-299	-3,37	8.880	-79	-0,91	8.660
Guadalajara	11.900	-102	-0,85	12.002	-64	-0,53	11.964
Toledo	42.659	-868	-1,99	43.527	-2.367	-5,26	45.026
CASTILLA-LA MANCHA	113.853	-1.602	-1,39	115.455	-5.064	-4,26	118.917
Ávila	7.602	-350	-4,40	7.952	-218	-2,79	7.820
Burgos	12.166	-206	-1,67	12.372	-285	-2,29	12.451
León	19.259	-568	-2,86	19.827	-438	-2,22	19.697
Palencia	5.675	-196	-3,34	5.871	-130	-2,24	5.805
Salamanca	14.811	-498	-3,25	15.309	-741	-4,76	15.552
Segovia	4.229	-192	-4,34	4.421	-169	-3,84	4.398
Soria	2.439	-194	-7,37	2.633	+69	+2,91	2.370
Valladolid	20.489	-231	-1,11	20.720	-445	-2,13	20.934
Zamora	7.590	-460	-5,71	8.050	-220	-2,82	7.810
CASTILLA Y LEON	94.260	-2.895	-2,98	97.155	-2.577	-2,66	96.837
Barcelona	230.751	-274	-0,12	231.025	-5.431	-2,30	236.182
Girona	25.712	-431	-1,65	26.143	-1.417	-5,22	27.129
Lleida	15.155	+255	+1,71	14.900	-33	-0,22	15.188
Tarragona	35.551	-8	-0,02	35.559	-1.034	-2,83	36.585
CATALUÑA	307.169	-458	-0,15	307.627	-7.915	-2,51	315.084
Alicante-Alacant	112.991	-1.500	-1,31	114.491	-5.474	-4,62	118.465
Castellón-Castelló	31.011	-531	-1,68	31.542	-1.052	-3,28	32.063
Valencia-València	137.649	-414	-0,30	138.063	-5.438	-3,80	143.087
COMUNITAT VALENCIANA	281.651	-2.445	-0,86	284.096	-11.964	-4,07	293.615

junio 2026

PARO REGISTRADO POR COMUNIDADES AUTÓNOMAS, PROVINCIAS Y SEXO TOTAL 16 y MÁS AÑOS - AMBOS SEXOS

Comunidades Autónomas, Provincias y sexo	junio 2026	Variación Mensual mayo 2026			Variación Anual junio 2025		
	Dato	Absoluta	Relativa	Dato	Absoluta	Relativa	Dato
Badajoz	40.006	-232	-0,58	40.238	-3.768	-8,61	43.774
Cáceres	20.529	-773	-3,63	21.302	-1.669	-7,52	22.198
EXTREMADURA	60.535	-1.005	-1,63	61.540	-5.437	-8,24	65.972
A Coruña	42.095	-1.301	-3,00	43.396	-352	-0,83	42.447
Lugo	10.607	-522	-4,69	11.129	+161	+1,54	10.446
Ourense	12.998	-455	-3,38	13.453	+34	+0,26	12.964
Pontevedra	40.068	-1.309	-3,16	41.377	-1.329	-3,21	41.397
GALICIA	105.768	-3.587	-3,28	109.355	-1.486	-1,39	107.254
MADRID, COMUNIDAD DE	269.809	-2.733	-1,00	272.542	-4.929	-1,79	274.738
MURCIA, REGION DE	73.240	+739	+1,02	72.501	-1.591	-2,13	74.831
NAVARRA, COM. FORAL DE	28.309	+24	+0,08	28.285	+81	+0,29	28.228
Araba/Álava	17.404	-157	-0,89	17.561	-504	-2,81	17.908
Bizkaia	58.954	+245	+0,42	58.709	+684	+1,17	58.270
Gipuzkoa	27.854	+391	+1,42	27.463	+641	+2,36	27.213
PAIS VASCO	104.212	+479	+0,46	103.733	+821	+0,79	103.391
RIOJA, LA	12.027	+47	+0,39	11.980	+216	+1,83	11.811
CEUTA	8.518	+23	+0,27	8.495	-742	-8,01	9.260
MELILLA	7.375	+133	+1,84	7.242	-361	-4,67	7.736
TOTAL ESTATAL	2.291.982	-28.739	-1,24	2.320.721	-113.981	-4,74	2.405.963

Fuente: Elaboración propia a partir de datos del Servicio Público de Empleo Estatal,

AVANCE DE DATOS ESTADÍSTICO: PARO REGISTRADO

junio 2026

PARO REGISTRADO POR COMUNIDADES AUTÓNOMAS, PROVINCIAS Y SEXO TOTAL 16 y MÁS AÑOS - MUJERES

Comunidades Autónomas, Provincias y sexo	junio 2026	Variación Mensual mayo 2026			Variación Anual junio 2025		
	Dato	Absoluta	Relativa	Dato	Absoluta	Relativa	Dato
Almería	23.372	-531	-2,22	23.903	-2.952	-11,21	26.324
Cádiz	62.458	-2.576	-3,96	65.034	-8.608	-12,11	71.066
Córdoba	28.742	-488	-1,67	29.230	-4.330	-13,09	33.072
Granada	36.414	-254	-0,69	36.668	-3.274	-8,25	39.688
Huelva	15.820	-124	-0,78	15.944	-2.692	-14,54	18.512
Jaén	20.606	-457	-2,17	21.063	-3.059	-12,93	23.665
Málaga	59.926	-1.824	-2,95	61.750	-7.386	-10,97	67.312
Sevilla	83.103	-995	-1,18	84.098	-8.675	-9,45	91.778
ANDALUCIA	330.441	-7.249	-2,15	337.690	-40.976	-11,03	371.417
Huesca	3.734	-61	-1,61	3.795	+119	+3,29	3.615
Teruel	2.319	-47	-1,99	2.366	+30	+1,31	2.289
Zaragoza	23.406	+85	+0,36	23.321	+232	+1,00	23.174
ARAGON	29.459	-23	-0,08	29.482	+381	+1,31	29.078
ASTURIAS, PRINCIPADO DE	28.250	-783	-2,70	29.033	-945	-3,24	29.195
BALEARS, ILLES	13.468	-17	-0,13	13.485	-684	-4,83	14.152
Las Palmas	42.349	-333	-0,78	42.682	-2.985	-6,58	45.334
Santa Cruz de Tenerife	39.787	-608	-1,51	40.395	-1.922	-4,61	41.709
CANARIAS	82.136	-941	-1,13	83.077	-4.907	-5,64	87.043
CANTABRIA	15.801	-380	-2,35	16.181	-142	-0,89	15.943
Albacete	13.603	-136	-0,99	13.739	-744	-5,19	14.347
Ciudad Real	20.449	-308	-1,48	20.757	-1.227	-5,66	21.676
Cuenca	5.403	-197	-3,52	5.600	-57	-1,04	5.460
Guadalajara	7.209	-37	-0,51	7.246	-142	-1,93	7.351
Toledo	27.995	-577	-2,02	28.572	-1.557	-5,27	29.552
CASTILLA-LA MANCHA	74.659	-1.255	-1,65	75.914	-3.727	-4,75	78.386
Ávila	4.562	-185	-3,90	4.747	-194	-4,08	4.756
Burgos	7.352	-171	-2,27	7.523	-180	-2,39	7.532
León	11.423	-389	-3,29	11.812	-277	-2,37	11.700
Palencia	3.416	-125	-3,53	3.541	-90	-2,57	3.506
Salamanca	9.085	-332	-3,53	9.417	-419	-4,41	9.504
Segovia	2.499	-112	-4,29	2.611	-188	-7,00	2.687
Soria	1.337	-79	-5,58	1.416	+11	+0,83	1.326
Valladolid	12.463	-299	-2,34	12.762	-450	-3,48	12.913
Zamora	4.507	-332	-6,86	4.839	-118	-2,55	4.625
CASTILLA Y LEON	56.644	-2.024	-3,45	58.668	-1.905	-3,25	58.549
Barcelona	134.355	+432	+0,32	133.923	-2.948	-2,15	137.303
Girona	14.866	-138	-0,92	15.004	-800	-5,11	15.666
Lleida	8.958	+74	+0,83	8.884	-66	-0,73	9.024
Tarragona	21.188	-1	-0,00	21.189	-400	-1,85	21.588
CATALUÑA	179.367	+367	+0,21	179.000	-4.214	-2,30	183.581
Alicante-Alacant	68.902	-816	-1,17	69.718	-3.198	-4,44	72.100
Castellón-Castelló	19.412	-277	-1,41	19.689	-395	-1,99	19.807
Valencia-València	85.477	-9	-0,01	85.486	-3.149	-3,55	88.626
COMUNITAT VALENCIANA	173.791	-1.102	-0,63	174.893	-6.742	-3,73	180.533

junio 2026

PARO REGISTRADO POR COMUNIDADES AUTÓNOMAS, PROVINCIAS Y SEXO TOTAL 16 y MÁS AÑOS - MUJERES

Comunidades Autónomas, Provincias y sexo	junio 2026	Variación Mensual mayo 2026			Variación Anual junio 2025		
	Dato	Absoluta	Relativa	Dato	Absoluta	Relativa	Dato
Badajoz	26.621	-202	-0,75	26.823	-2.561	-8,78	29.182
Cáceres	12.552	-524	-4,01	13.076	-1.117	-8,17	13.669
EXTREMADURA	39.173	-726	-1,82	39.899	-3.678	-8,58	42.851
A Coruña	24.685	-626	-2,47	25.311	-492	-1,95	25.177
Lugo	6.218	-240	-3,72	6.458	+191	+3,17	6.027
Ourense	7.732	-199	-2,51	7.931	+78	+1,02	7.654
Pontevedra	23.619	-711	-2,92	24.330	-774	-3,17	24.393
GALICIA	62.254	-1.776	-2,77	64.030	-997	-1,58	63.251
MADRID, COMUNIDAD DE	161.502	-847	-0,52	162.349	-2.942	-1,79	164.444
MURCIA, REGION DE	45.580	+189	+0,42	45.391	-1.168	-2,50	46.748
NAVARRA, COM. FORAL DE	17.423	-11	-0,06	17.434	-109	-0,62	17.532
Araba/Álava	10.555	-19	-0,18	10.574	-210	-1,95	10.765
Bizkaia	34.219	+406	+1,20	33.813	+518	+1,54	33.701
Gipuzkoa	16.007	+204	+1,29	15.803	+377	+2,41	15.630
PAIS VASCO	60.781	+591	+0,98	60.190	+685	+1,14	60.096
RIOJA, LA	7.278	+11	+0,15	7.267	+102	+1,42	7.176
CEUTA	5.471	+59	+1,09	5.412	-350	-6,01	5.821
MELILLA	4.831	+116	+2,46	4.715	-257	-5,05	5.088
TOTAL ESTATAL	1.388.309	-15.801	-1,13	1.404.110	-72.575	-4,97	1.460.884

Fuente: Elaboración propia a partir de datos del Servicio Público de Empleo Estatal,

AVANCE DE DATOS ESTADÍSTICO: PARO REGISTRADO

junio 2026

PARO REGISTRADO POR COMUNIDADES AUTÓNOMAS, PROVINCIAS Y SEXO TOTAL 16 y MÁS AÑOS - VARONES

Comunidades Autónomas, Provincias y sexo	junio 2026	Variación Mensual mayo 2026			Variación Anual junio 2025		
	Dato	Absoluta	Relativa	Dato	Absoluta	Relativa	Dato
Almería	16.436	-282	-1,69	16.718	-1.661	-9,18	18.097
Cádiz	36.596	-1.357	-3,58	37.953	-3.966	-9,78	40.562
Córdoba	17.329	-183	-1,04	17.512	-2.074	-10,69	19.403
Granada	25.174	-348	-1,36	25.522	-2.416	-8,76	27.590
Huelva	11.085	+121	+1,10	10.964	-1.857	-14,35	12.942
Jaén	10.404	-160	-1,51	10.564	-1.401	-11,87	11.805
Málaga	39.158	-1.299	-3,21	40.457	-3.539	-8,29	42.697
Sevilla	49.900	-840	-1,66	50.740	-4.477	-8,23	54.377
ANDALUCIA	206.082	-4.348	-2,07	210.430	-21.391	-9,40	227.473
Huesca	2.664	+37	+1,41	2.627	+131	+5,17	2.533
Teruel	1.686	+6	+0,36	1.680	+110	+6,98	1.576
Zaragoza	14.031	+22	+0,16	14.009	-19	-0,14	14.050
ARAGON	18.381	+65	+0,35	18.316	+222	+1,22	18.159
ASTURIAS, PRINCIPADO DE	19.922	-365	-1,80	20.287	-608	-2,96	20.530
BALEARS, ILLES	10.239	+117	+1,16	10.122	-331	-3,13	10.570
Las Palmas	31.201	-565	-1,78	31.766	-2.218	-6,64	33.419
Santa Cruz de Tenerife	29.072	-683	-2,30	29.755	-1.170	-3,87	30.242
CANARIAS	60.273	-1.248	-2,03	61.521	-3.388	-5,32	63.661
CANTABRIA	10.804	-287	-2,59	11.091	-264	-2,39	11.068
Albacete	6.870	+47	+0,69	6.823	-233	-3,28	7.103
Ciudad Real	9.791	+64	+0,66	9.727	-350	-3,45	10.141
Cuenca	3.178	-102	-3,11	3.280	-22	-0,69	3.200
Guadalajara	4.691	-65	-1,37	4.756	+78	+1,69	4.613
Toledo	14.664	-291	-1,95	14.955	-810	-5,23	15.474
CASTILLA-LA MANCHA	39.194	-347	-0,88	39.541	-1.337	-3,30	40.531
Ávila	3.040	-165	-5,15	3.205	-24	-0,78	3.064
Burgos	4.814	-35	-0,72	4.849	-105	-2,13	4.919
León	7.836	-179	-2,23	8.015	-161	-2,01	7.997
Palencia	2.259	-71	-3,05	2.330	-40	-1,74	2.299
Salamanca	5.726	-166	-2,82	5.892	-322	-5,32	6.048
Segovia	1.730	-80	-4,42	1.810	+19	+1,11	1.711
Soria	1.102	-115	-9,45	1.217	+58	+5,56	1.044
Valladolid	8.026	+68	+0,85	7.958	+5	+0,06	8.021
Zamora	3.083	-128	-3,99	3.211	-102	-3,20	3.185
CASTILLA Y LEON	37.616	-871	-2,26	38.487	-672	-1,76	38.288
Barcelona	96.396	-706	-0,73	97.102	-2.483	-2,51	98.879
Girona	10.846	-293	-2,63	11.139	-617	-5,38	11.463
Lleida	6.197	+181	+3,01	6.016	+33	+0,54	6.164
Tarragona	14.363	-7	-0,05	14.370	-634	-4,23	14.997
CATALUÑA	127.802	-825	-0,64	128.627	-3.701	-2,81	131.503
Alicante-Alacant	44.089	-684	-1,53	44.773	-2.276	-4,91	46.365
Castellón-Castelló	11.599	-254	-2,14	11.853	-657	-5,36	12.256
Valencia-València	52.172	-405	-0,77	52.577	-2.289	-4,20	54.461
COMUNITAT VALENCIANA	107.860	-1.343	-1,23	109.203	-5.222	-4,62	113.082

junio 2026

PARO REGISTRADO POR COMUNIDADES AUTÓNOMAS, PROVINCIAS Y SEXO TOTAL 16 y MÁS AÑOS - VARONES

Comunidades Autónomas, Provincias y sexo	junio 2026	Variación Mensual mayo 2026			Variación Anual junio 2025		
	Dato	Absoluta	Relativa	Dato	Absoluta	Relativa	Dato
Badajoz	13.385	-30	-0,22	13.415	-1.207	-8,27	14.592
Cáceres	7.977	-249	-3,03	8.226	-552	-6,47	8.529
EXTREMADURA	21.362	-279	-1,29	21.641	-1.759	-7,61	23.121
A Coruña	17.410	-675	-3,73	18.085	+140	+0,81	17.270
Lugo	4.389	-282	-6,04	4.671	-30	-0,68	4.419
Ourense	5.266	-256	-4,64	5.522	-44	-0,83	5.310
Pontevedra	16.449	-598	-3,51	17.047	-555	-3,26	17.004
GALICIA	43.514	-1.811	-4,00	45.325	-489	-1,11	44.003
MADRID, COMUNIDAD DE	108.307	-1.886	-1,71	110.193	-1.987	-1,80	110.294
MURCIA, REGION DE	27.660	+550	+2,03	27.110	-423	-1,51	28.083
NAVARRA, COM. FORAL DE	10.886	+35	+0,32	10.851	+190	+1,78	10.696
Araba/Álava	6.849	-138	-1,98	6.987	-294	-4,12	7.143
Bizkaia	24.735	-161	-0,65	24.896	+166	+0,68	24.569
Gipuzkoa	11.847	+187	+1,60	11.660	+264	+2,28	11.583
PAIS VASCO	43.431	-112	-0,26	43.543	+136	+0,31	43.295
RIOJA, LA	4.749	+36	+0,76	4.713	+114	+2,46	4.635
CEUTA	3.047	-36	-1,17	3.083	-392	-11,40	3.439
MELILLA	2.544	+17	+0,67	2.527	-104	-3,93	2.648
TOTAL ESTATAL	903.673	-12.938	-1,41	916.611	-41.406	-4,38	945.079

Fuente: Elaboración propia a partir de datos del Servicio Público de Empleo Estatal,

AVANCE DE DATOS ESTADÍSTICO: PARO REGISTRADO

EVOLUCIÓN DEL PARO REGISTRADO SEGÚN SEXO Y EDADES

	TOTAL EDADES			MENORES DE 25 AÑOS			DE 25 Y MÁS AÑOS		
	TOTAL	Varones	Mujeres	TOTAL	Varones	Mujeres	TOTAL	Varones	Mujeres
ENERO 2022	3.123.078	1.281.615	1.841.463	219.475	112.490	106.985	2.903.603	1.169.125	1.734.478
FEBRERO 2022	3.111.684	1.271.037	1.840.647	225.480	115.340	110.140	2.886.204	1.155.697	1.730.507
MARZO 2022	3.108.763	1.277.335	1.831.428	232.845	120.056	112.789	2.875.918	1.157.279	1.718.639
ABRIL 2022	3.022.503	1.234.118	1.788.385	221.893	114.162	107.731	2.800.610	1.119.956	1.680.654
MAYO 2022	2.922.991	1.182.009	1.740.982	199.920	103.569	96.351	2.723.071	1.078.440	1.644.631
JUNIO 2022	2.880.582	1.156.767	1.723.815	201.209	103.107	98.102	2.679.373	1.053.660	1.625.713
JULIO 2022	2.883.812	1.155.424	1.728.388	188.605	97.340	91.265	2.695.207	1.058.084	1.637.123
AGOSTO 2022	2.924.240	1.173.239	1.751.001	197.486	100.279	97.207	2.726.754	1.072.960	1.653.794
SEPTIEMBRE 2022	2.941.919	1.183.033	1.758.886	210.273	108.466	101.807	2.731.646	1.074.567	1.657.079
OCTUBRE 2022	2.914.892	1.168.134	1.746.758	212.118	108.592	103.526	2.702.774	1.059.542	1.643.232
NOVIEMBRE 2022	2.881.380	1.153.821	1.727.559	207.936	106.209	101.727	2.673.444	1.047.612	1.625.832
DICIEMBRE 2022	2.837.653	1.147.505	1.690.148	195.751	100.702	95.049	2.641.902	1.046.803	1.595.099
ENERO 2023	2.908.397	1.168.312	1.740.085	203.504	104.955	98.549	2.704.893	1.063.357	1.641.536
FEBRERO 2023	2.911.015	1.166.795	1.744.220	215.366	110.556	104.810	2.695.649	1.056.239	1.639.410
MARZO 2023	2.862.260	1.143.937	1.718.323	215.099	110.766	104.333	2.647.161	1.033.171	1.613.990
ABRIL 2023	2.788.370	1.108.803	1.679.567	195.251	101.731	93.520	2.593.119	1.007.072	1.586.047
MAYO 2023	2.739.110	1.084.083	1.655.027	188.043	97.503	90.540	2.551.067	986.580	1.564.487
JUNIO 2023	2.688.842	1.064.525	1.624.317	184.491	96.331	88.160	2.504.351	968.194	1.536.157
JULIO 2023	2.677.874	1.059.390	1.618.484	184.038	95.092	88.946	2.493.836	964.298	1.529.538
AGOSTO 2023	2.702.700	1.073.259	1.629.441	187.957	96.719	91.238	2.514.743	976.540	1.538.203
SEPTIEMBRE 2023	2.722.468	1.081.605	1.640.863	205.000	105.262	99.738	2.517.468	976.343	1.541.125
OCTUBRE 2023	2.759.404	1.098.349	1.661.055	211.567	109.205	102.362	2.547.837	989.144	1.558.693
NOVIEMBRE 2023	2.734.831	1.089.738	1.645.093	205.979	106.416	99.563	2.528.852	983.322	1.545.530
DICIEMBRE 2023	2.707.456	1.090.483	1.616.973	193.965	101.060	92.905	2.513.491	989.423	1.524.068
ENERO 2024	2.767.860	1.108.983	1.658.877	201.154	104.223	96.931	2.566.706	1.004.760	1.561.946
FEBRERO 2024	2.760.408	1.104.842	1.655.566	207.755	107.580	100.175	2.552.653	997.262	1.555.391
MARZO 2024	2.727.003	1.094.446	1.632.557	205.007	106.458	98.549	2.521.996	987.988	1.534.008
ABRIL 2024	2.666.500	1.063.662	1.602.838	188.082	98.522	89.560	2.478.418	965.140	1.513.278
MAYO 2024	2.607.850	1.036.966	1.570.884	179.075	93.857	85.218	2.428.775	943.109	1.485.666
JUNIO 2024	2.561.067	1.014.863	1.546.204	175.136	91.590	83.546	2.385.931	923.273	1.462.658
JULIO 2024	2.550.237	1.010.492	1.539.745	174.926	90.617	84.309	2.375.311	919.875	1.455.436
AGOSTO 2024	2.572.121	1.021.463	1.550.658	177.112	91.331	85.781	2.395.009	930.132	1.464.877
SEPTIEMBRE 2024	2.575.285	1.021.547	1.553.738	192.139	99.267	92.872	2.383.146	922.280	1.460.866
OCTUBRE 2024	2.602.054	1.034.443	1.567.611	200.500	103.944	96.556	2.401.554	930.499	1.471.055
NOVIEMBRE 2024	2.586.018	1.029.218	1.556.800	196.704	102.386	94.318	2.389.314	926.832	1.462.482
DICIEMBRE 2024	2.560.718	1.029.156	1.531.562	185.801	97.582	88.219	2.374.917	931.574	1.443.343

EVOLUCIÓN DEL PARO REGISTRADO SEGÚN SEXO Y EDADES

	TOTAL EDADES			MENORES DE 25 AÑOS			DE 25 Y MÁS AÑOS		
	TOTAL	Varones	Mujeres	TOTAL	Varones	Mujeres	TOTAL	Varones	Mujeres
ENERO 2025	2.599.443	1.036.012	1.563.431	188.364	98.273	90.091	2.411.079	937.739	1.473.340
FEBRERO 2025	2.593.449	1.030.495	1.562.954	194.886	101.351	93.535	2.398.563	929.144	1.469.419
MARZO 2025	2.580.138	1.026.360	1.553.778	197.524	103.119	94.405	2.382.614	923.241	1.459.373
ABRIL 2025	2.512.718	997.231	1.515.487	177.429	93.984	83.445	2.335.289	903.247	1.432.042
MAYO 2025	2.454.883	968.462	1.486.421	171.003	90.317	80.686	2.283.880	878.145	1.405.735
JUNIO 2025	2.405.963	945.079	1.460.884	166.707	88.072	78.635	2.239.256	857.007	1.382.249
JULIO 2025	2.404.606	944.623	1.459.983	164.146	86.413	77.733	2.240.460	858.210	1.382.250
AGOSTO 2025	2.426.511	954.780	1.471.731	167.631	87.643	79.988	2.258.880	867.137	1.391.743
SEPTIEMBRE 2025	2.421.665	952.761	1.468.904	183.716	95.525	88.191	2.237.949	857.236	1.380.713
OCTUBRE 2025	2.443.766	963.301	1.480.465	193.798	101.222	92.576	2.249.968	862.079	1.387.889
NOVIEMBRE 2025	2.424.961	958.866	1.466.095	188.322	98.833	89.489	2.236.639	860.033	1.376.606
DICIEMBRE 2025	2.408.670	964.671	1.443.999	176.852	94.021	82.831	2.231.818	870.650	1.361.168
ENERO 2026	2.439.062	969.779	1.469.283	180.892	95.698	85.194	2.258.170	874.081	1.384.089
FEBRERO 2026	2.442.646	969.233	1.473.413	189.408	99.759	89.649	2.253.238	869.474	1.383.764
MARZO 2026	2.419.712	961.140	1.458.572	188.977	99.590	89.387	2.230.735	861.550	1.369.185
ABRIL 2026	2.357.044	932.618	1.424.426	169.693	90.637	79.056	2.187.351	841.981	1.345.370
MAYO 2026	2.320.721	916.611	1.404.110	164.955	88.150	76.805	2.155.766	828.461	1.327.305
JUNIO 2026	2.291.982	903.673	1.388.309	159.800	85.255	74.545	2.132.182	818.418	1.313.764
JULIO 2026									
AGOSTO 2026									
SEPTIEMBRE 2026									
OCTUBRE 2026									
NOVIEMBRE 2026									
DICIEMBRE 2026									

Fuente: Elaboración propia a partir de datos del Servicio Público de Empleo Estatal,
DEMANDANTES DE EMPLEO, PARO, CONTRATOS Y PRESTACIONES POR DESEMPLEO

EVOLUCIÓN DE LA VARIACIÓN ANUAL DEL PARO REGISTRADO SEGÚN SEXO Y EDADES

	TOTAL EDADES			MENORES DE 25 AÑOS			DE 25 Y MÁS AÑOS		
	TOTAL	Varones	Mujeres	TOTAL	Varones	Mujeres	TOTAL	Varones	Mujeres
ENERO 2022	-21,22	-24,21	-19,00	-38,54	-39,01	-38,05	-19,51	-22,40	-17,43
FEBRERO 2022	-22,38	-25,41	-20,14	-38,46	-38,79	-38,12	-20,76	-23,75	-18,63
MARZO 2022	-21,29	-23,58	-19,61	-34,92	-34,93	-34,91	-19,93	-22,18	-18,35
ABRIL 2022	-22,71	-25,09	-20,98	-37,65	-37,70	-37,59	-21,21	-23,51	-19,61
MAYO 2022	-22,70	-25,18	-20,92	-38,08	-38,72	-37,38	-21,26	-23,56	-19,68
JUNIO 2022	-20,30	-22,45	-18,79	-32,78	-33,46	-32,05	-19,17	-21,18	-17,82
JULIO 2022	-15,59	-17,40	-14,34	-28,13	-27,59	-28,69	-14,55	-16,31	-13,37
AGOSTO 2022	-12,29	-13,84	-11,22	-19,49	-19,15	-19,84	-11,72	-13,31	-10,65
SEPTIEMBRE 2022	-9,70	-10,75	-8,97	-16,27	-14,39	-18,18	-9,15	-10,37	-8,34
OCTUBRE 2022	-10,51	-12,07	-9,43	-17,46	-16,68	-18,26	-9,91	-11,57	-8,81
NOVIEMBRE 2022	-9,47	-10,86	-8,51	-15,28	-14,75	-15,83	-8,98	-10,45	-8,01
DICIEMBRE 2022	-8,64	-10,48	-7,34	-12,06	-11,70	-12,44	-8,37	-10,36	-7,02
ENERO 2023	-6,87	-8,84	-5,51	-7,28	-6,70	-7,89	-6,84	-9,05	-5,36
FEBRERO 2023	-6,45	-8,20	-5,24	-4,49	-4,15	-4,84	-6,60	-8,61	-5,26
MARZO 2023	-7,93	-10,44	-6,18	-7,62	-7,74	-7,50	-7,95	-10,72	-6,09
ABRIL 2023	-7,75	-10,15	-6,08	-12,01	-10,89	-13,19	-7,41	-10,08	-5,63
MAYO 2023	-6,29	-8,28	-4,94	-5,94	-5,86	-6,03	-6,32	-8,52	-4,87
JUNIO 2023	-6,66	-7,97	-5,77	-8,31	-6,57	-10,13	-6,53	-8,11	-5,51
JULIO 2023	-7,14	-8,31	-6,36	-2,42	-2,31	-2,54	-7,47	-8,86	-6,57
AGOSTO 2023	-7,58	-8,52	-6,94	-4,83	-3,55	-6,14	-7,78	-8,99	-6,99
SEPTIEMBRE 2023	-7,46	-8,57	-6,71	-2,51	-2,95	-2,03	-7,84	-9,14	-7,00
OCTUBRE 2023	-5,33	-5,97	-4,91	-0,26	+0,56	-1,12	-5,73	-6,64	-5,14
NOVIEMBRE 2023	-5,09	-5,55	-4,77	-0,94	+0,19	-2,13	-5,41	-6,14	-4,94
DICIEMBRE 2023	-4,59	-4,97	-4,33	-0,91	+0,36	-2,26	-4,86	-5,48	-4,45
ENERO 2024	-4,83	-5,08	-4,67	-1,15	-0,70	-1,64	-5,11	-5,51	-4,85
FEBRERO 2024	-5,17	-5,31	-5,08	-3,53	-2,69	-4,42	-5,30	-5,58	-5,12
MARZO 2024	-4,73	-4,33	-4,99	-4,69	-3,89	-5,54	-4,73	-4,37	-4,96
ABRIL 2024	-4,37	-4,07	-4,57	-3,67	-3,15	-4,23	-4,42	-4,16	-4,59
MAYO 2024	-4,79	-4,35	-5,08	-4,77	-3,74	-5,88	-4,79	-4,41	-5,04
JUNIO 2024	-4,75	-4,67	-4,81	-5,07	-4,92	-5,23	-4,73	-4,64	-4,78
JULIO 2024	-4,77	-4,62	-4,86	-4,95	-4,71	-5,21	-4,75	-4,61	-4,84
AGOSTO 2024	-4,83	-4,83	-4,83	-5,77	-5,57	-5,98	-4,76	-4,75	-4,77
SEPTIEMBRE 2024	-5,41	-5,55	-5,31	-6,27	-5,70	-6,88	-5,34	-5,54	-5,21
OCTUBRE 2024	-5,70	-5,82	-5,63	-5,23	-4,82	-5,67	-5,74	-5,93	-5,62
NOVIEMBRE 2024	-5,44	-5,55	-5,37	-4,50	-3,79	-5,27	-5,52	-5,74	-5,37
DICIEMBRE 2024	-5,42	-5,62	-5,28	-4,21	-3,44	-5,04	-5,51	-5,85	-5,30

EVOLUCIÓN DE LA VARIACIÓN ANUAL DEL PARO REGISTRADO SEGÚN SEXO Y EDADES

	TOTAL EDADES			MENORES DE 25 AÑOS			DE 25 Y MÁS AÑOS		
	TOTAL	Varones	Mujeres	TOTAL	Varones	Mujeres	TOTAL	Varones	Mujeres
ENERO 2025	-6,08	-6,58	-5,75	-6,36	-5,71	-7,06	-6,06	-6,67	-5,67
FEBRERO 2025	-6,05	-6,73	-5,59	-6,19	-5,79	-6,63	-6,04	-6,83	-5,53
MARZO 2025	-5,39	-6,22	-4,83	-3,65	-3,14	-4,21	-5,53	-6,55	-4,87
ABRIL 2025	-5,77	-6,25	-5,45	-5,66	-4,61	-6,83	-5,78	-6,41	-5,37
MAYO 2025	-5,87	-6,61	-5,38	-4,51	-3,77	-5,32	-5,97	-6,89	-5,38
JUNIO 2025	-6,06	-6,88	-5,52	-4,81	-3,84	-5,88	-6,15	-7,18	-5,50
JULIO 2025	-5,71	-6,52	-5,18	-6,16	-4,64	-7,80	-5,68	-6,70	-5,03
AGOSTO 2025	-5,66	-6,53	-5,09	-5,35	-4,04	-6,75	-5,68	-6,77	-4,99
SEPTIEMBRE 2025	-5,97	-6,73	-5,46	-4,38	-3,77	-5,04	-6,09	-7,05	-5,49
OCTUBRE 2025	-6,08	-6,88	-5,56	-3,34	-2,62	-4,12	-6,31	-7,35	-5,65
NOVIEMBRE 2025	-6,23	-6,84	-5,83	-4,26	-3,47	-5,12	-6,39	-7,21	-5,87
DICIEMBRE 2025	-5,94	-6,27	-5,72	-4,82	-3,65	-6,11	-6,03	-6,54	-5,69
ENERO 2026	-6,17	-6,39	-6,02	-3,97	-2,62	-5,44	-6,34	-6,79	-6,06
FEBRERO 2026	-5,81	-5,94	-5,73	-2,81	-1,57	-4,15	-6,06	-6,42	-5,83
MARZO 2026	-6,22	-6,35	-6,13	-4,33	-3,42	-5,32	-6,37	-6,68	-6,18
ABRIL 2026	-6,20	-6,48	-6,01	-4,36	-3,56	-5,26	-6,33	-6,78	-6,05
MAYO 2026	-5,47	-5,35	-5,54	-3,54	-2,40	-4,81	-5,61	-5,66	-5,58
JUNIO 2026	-4,74	-4,38	-4,97	-4,14	-3,20	-5,20	-4,78	-4,50	-4,95
JULIO 2026									
AGOSTO 2026									
SEPTIEMBRE 2026									
OCTUBRE 2026									
NOVIEMBRE 2026									
DICIEMBRE 2026									

Fuente: Elaboración propia a partir de datos del Servicio Público de Empleo Estatal,
DEMANDANTES DE EMPLEO, PARO, CONTRATOS Y PRESTACIONES POR DESEMPLEO

junio 2026

PORCENTAJES DE POBLACIÓN JOVEN EN EL PARO REGISTRADO POR COMUNIDADES AUTÓNOMAS, PROVINCIAS Y SEXO MENORES DE 25 AÑOS - AMBOS SEXOS

Comunidades Autónomas, Provincias y sexo	TOTAL 16y+ años	MENORES DE 25 AÑOS			
		TOTAL 16-24 años	% en cada Prov y CCAA	Distribución s/ Total	Distribución en CCAA
Almería	39.808	3.357	8,43%	2,10%	7,87%
Cádiz	99.054	7.020	7,09%	4,39%	16,45%
Córdoba	46.071	3.824	8,30%	2,39%	8,96%
Granada	61.588	5.521	8,96%	3,45%	12,94%
Huelva	26.905	2.524	9,38%	1,58%	5,92%
Jaén	31.010	3.094	9,98%	1,94%	7,25%
Málaga	99.084	6.695	6,76%	4,19%	15,69%
Sevilla	133.003	10.633	7,99%	6,65%	24,92%
ANDALUCIA	536.523	42.668	7,95%	26,70%	100,00%
Huesca	6.398	740	11,57%	0,46%	16,25%
Teruel	4.005	560	13,98%	0,35%	12,30%
Zaragoza	37.437	3.253	8,69%	2,04%	71,45%
ARAGON	47.840	4.553	9,52%	2,85%	100,00%
ASTURIAS, PRINCIPADO DE	48.172	3.439	7,14%	2,15%	
BALEARS, ILLES	23.707	2.378	10,03%	1,49%	
Las Palmas	73.550	3.825	5,20%	2,39%	52,64%
Santa Cruz de Tenerife	68.859	3.441	5,00%	2,15%	47,36%
CANARIAS	142.409	7.266	5,10%	4,55%	100,00%
CANTABRIA	26.605	1.854	6,97%	1,16%	
Albacete	20.473	1.597	7,80%	1,00%	18,28%
Ciudad Real	30.240	2.526	8,35%	1,58%	28,91%
Cuenca	8.581	646	7,53%	0,40%	7,39%
Guadalajara	11.900	881	7,40%	0,55%	10,08%
Toledo	42.659	3.088	7,24%	1,93%	35,34%
CASTILLA-LA MANCHA	113.853	8.738	7,67%	5,47%	100,00%
Ávila	7.602	515	6,77%	0,32%	7,05%
Burgos	12.166	901	7,41%	0,56%	12,34%
León	19.259	1.387	7,20%	0,87%	18,99%
Palencia	5.675	494	8,70%	0,31%	6,76%
Salamanca	14.811	1.209	8,16%	0,76%	16,55%
Segovia	4.229	309	7,31%	0,19%	4,23%
Soria	2.439	241	9,88%	0,15%	3,30%
Valladolid	20.489	1.702	8,31%	1,07%	23,31%
Zamora	7.590	545	7,18%	0,34%	7,46%
CASTILLA Y LEON	94.260	7.303	7,75%	4,57%	100,00%
Barcelona	230.751	12.868	5,58%	8,05%	71,17%
Girona	25.712	1.615	6,28%	1,01%	8,93%
Lleida	15.155	1.362	8,99%	0,85%	7,53%
Tarragona	35.551	2.235	6,29%	1,40%	12,36%
CATALUÑA	307.169	18.080	5,89%	11,31%	100,00%
Alicante-Alacant	112.991	5.521	4,89%	3,45%	36,17%
Castellón-Castelló	31.011	1.915	6,18%	1,20%	12,55%
Valencia-València	137.649	7.827	5,69%	4,90%	51,28%
COMUNITAT VALENCIANA	281.651	15.263	5,42%	9,55%	100,00%

junio 2026

PORCENTAJES DE POBLACIÓN JOVEN EN EL PARO REGISTRADO POR COMUNIDADES AUTÓNOMAS, PROVINCIAS Y SEXO MENORES DE 25 AÑOS - AMBOS SEXOS

Comunidades Autónomas, Provincias y sexo	TOTAL 16y+ años	MENORES DE 25 AÑOS			
		TOTAL 16-24 años	% en cada Prov y CCAA	Distribución s/ Total	Distribución en CCAA
Badajoz	40.006	3.344	8,36%	2,09%	65,89%
Cáceres	20.529	1.731	8,43%	1,08%	34,11%
EXTREMADURA	60.535	5.075	8,38%	3,18%	100,00%
A Coruña	42.095	1.657	3,94%	1,04%	37,25%
Lugo	10.607	493	4,65%	0,31%	11,08%
Ourense	12.998	680	5,23%	0,43%	15,29%
Pontevedra	40.068	1.618	4,04%	1,01%	36,38%
GALICIA	105.768	4.448	4,21%	2,78%	100,00%
MADRID, COMUNIDAD DE	269.809	17.166	6,36%	10,74%	
MURCIA, REGION DE	73.240	7.398	10,10%	4,63%	
NAVARRA, COM. FORAL DE	28.309	2.711	9,58%	1,70%	
Araba/Álava	17.404	1.326	7,62%	0,83%	14,86%
Bizkaia	58.954	5.053	8,57%	3,16%	56,64%
Gipuzkoa	27.854	2.542	9,13%	1,59%	28,49%
PAIS VASCO	104.212	8.921	8,56%	5,58%	100,00%
RIOJA, LA	12.027	890	7,40%	0,56%	
CEUTA	8.518	869	10,20%	0,54%	
MELILLA	7.375	780	10,58%	0,49%	
TOTAL ESTATAL	2.291.982	159.800	6,97%	100,00%	

Fuente: Elaboración propia a partir de datos del Servicio Público de Empleo Estatal,

AVANCE DE DATOS ESTADÍSTICO: PARO REGISTRADO

junio 2026

PORCENTAJES DE POBLACIÓN JOVEN EN EL PARO REGISTRADO POR COMUNIDADES AUTÓNOMAS, PROVINCIAS Y SEXO MENORES DE 25 AÑOS - MUJERES

Comunidades Autónomas, Provincias y sexo	TOTAL 16y+ años	MENORES DE 25 AÑOS				
		TOTAL 16-24 años	% en cada Prov y CCAA	Distribución s/ Total	Distribución s/ SEXO	Distribución en CCAA
Almería	23.372	1.577	6,75%	2,12%	46,98%	7,69%
Cádiz	62.458	3.341	5,35%	4,48%	47,59%	16,29%
Córdoba	28.742	1.842	6,41%	2,47%	48,17%	8,98%
Granada	36.414	2.777	7,63%	3,73%	50,30%	13,54%
Huelva	15.820	1.106	6,99%	1,48%	43,82%	5,39%
Jaén	20.606	1.613	7,83%	2,16%	52,13%	7,87%
Málaga	59.926	3.081	5,14%	4,13%	46,02%	15,03%
Sevilla	83.103	5.167	6,22%	6,93%	48,59%	25,20%
ANDALUCÍA	330.441	20.504	6,21%	27,51%	48,05%	100,00%
Huesca	3.734	326	8,73%	0,44%	44,05%	16,00%
Teruel	2.319	230	9,92%	0,31%	41,07%	11,29%
Zaragoza	23.406	1.482	6,33%	1,99%	45,56%	72,72%
ARAGON	29.459	2.038	6,92%	2,73%	44,76%	100,00%
ASTURIAS, PRINCIPADO DE	28.250	1.492	5,28%	2,00%	43,38%	
BALEARIS, ILLES	13.468	1.045	7,76%	1,40%	43,94%	
Las Palmas	42.349	1.728	4,08%	2,32%	45,18%	53,38%
Santa Cruz de Tenerife	39.787	1.509	3,79%	2,02%	43,85%	46,62%
CANARIAS	82.136	3.237	3,94%	4,34%	44,55%	100,00%
CANTABRIA	15.801	825	5,22%	1,11%	44,50%	
Albacete	13.603	777	5,71%	1,04%	48,65%	18,33%
Ciudad Real	20.449	1.250	6,11%	1,68%	49,49%	29,49%
Cuenca	5.403	313	5,79%	0,42%	48,45%	7,38%
Guadalajara	7.209	383	5,31%	0,51%	43,47%	9,04%
Toledo	27.995	1.516	5,42%	2,03%	49,09%	35,76%
CASTILLA-LA MANCHA	74.659	4.239	5,68%	5,69%	48,51%	100,00%
Ávila	4.562	223	4,89%	0,30%	43,30%	6,66%
Burgos	7.352	362	4,92%	0,49%	40,18%	10,81%
León	11.423	642	5,62%	0,86%	46,29%	19,17%
Palencia	3.416	234	6,85%	0,31%	47,37%	6,99%
Salamanca	9.085	585	6,44%	0,78%	48,39%	17,47%
Segovia	2.499	122	4,88%	0,16%	39,48%	3,64%
Soria	1.337	95	7,11%	0,13%	39,42%	2,84%
Valladolid	12.463	818	6,56%	1,10%	48,06%	24,43%
Zamora	4.507	268	5,95%	0,36%	49,17%	8,00%
CASTILLA Y LEON	56.644	3.349	5,91%	4,49%	45,86%	100,00%
Barcelona	134.355	5.863	4,36%	7,87%	45,56%	71,76%
Girona	14.866	670	4,51%	0,90%	41,49%	8,20%
Lleida	8.958	619	6,91%	0,83%	45,45%	7,58%
Tarragona	21.188	1.018	4,80%	1,37%	45,55%	12,46%
CATALUÑA	179.367	8.170	4,55%	10,96%	45,19%	100,00%
Alicante-Alacant	68.902	2.608	3,79%	3,50%	47,24%	36,55%
Castellón-Castelló	19.412	910	4,69%	1,22%	47,52%	12,75%
Valencia-València	85.477	3.617	4,23%	4,85%	46,21%	50,69%
COMUNITAT VALENCIANA	173.791	7.135	4,11%	9,57%	46,75%	100,00%

junio 2026

PORCENTAJES DE POBLACIÓN JOVEN EN EL PARO REGISTRADO POR COMUNIDADES AUTÓNOMAS, PROVINCIAS Y SEXO MENORES DE 25 AÑOS - MUJERES

Comunidades Autónomas, Provincias y sexo	TOTAL 16y+ años	MENORES DE 25 AÑOS				
		TOTAL 16-24 años	% en cada Prov y CCAA	Distribución s/ Total	Distribución s/ SEXO	Distribución en CCAA
Badajoz	26.621	1.725	6,48%	2,31%	51,58%	66,07%
Cáceres	12.552	886	7,06%	1,19%	51,18%	33,93%
EXTREMADURA	39.173	2.611	6,67%	3,50%	51,45%	100,00%
A Coruña	24.685	788	3,19%	1,06%	47,56%	37,65%
Lugo	6.218	227	3,65%	0,30%	46,04%	10,85%
Ourense	7.732	322	4,16%	0,43%	47,35%	15,38%
Pontevedra	23.619	756	3,20%	1,01%	46,72%	36,12%
GALICIA	62.254	2.093	3,36%	2,81%	47,05%	100,00%
MADRID, COMUNIDAD DE	161.502	7.864	4,87%	10,55%	45,81%	
MURCIA, REGION DE	45.580	3.520	7,72%	4,72%	47,58%	
NAVARRA, COM. FORAL DE	17.423	1.199	6,88%	1,61%	44,23%	
Araba/Álava	10.555	628	5,95%	0,84%	47,36%	16,04%
Bizkaia	34.219	2.236	6,53%	3,00%	44,25%	57,11%
Gipuzkoa	16.007	1.051	6,57%	1,41%	41,35%	26,85%
PAIS VASCO	60.781	3.915	6,44%	5,25%	43,89%	100,00%
RIOJA, LA	7.278	405	5,56%	0,54%	45,51%	
CEUTA	5.471	473	8,65%	0,63%	54,43%	
MELILLA	4.831	431	8,92%	0,58%	55,26%	
TOTAL ESTATAL	1.388.309	74.545	5,37%	100,00%	46,65%	

Fuente: Elaboración propia a partir de datos del Servicio Público de Empleo Estatal,

AVANCE DE DATOS ESTADÍSTICO: PARO REGISTRADO

junio 2026

PORCENTAJES DE POBLACIÓN JOVEN EN EL PARO REGISTRADO POR COMUNIDADES AUTÓNOMAS, PROVINCIAS Y SEXO MENORES DE 25 AÑOS - VARONES

Comunidades Autónomas, Provincias y sexo	TOTAL 16y+ años	MENORES DE 25 AÑOS				
		TOTAL 16-24 años	% en cada Prov y CCAA	Distribución s/ Total	Distribución s/ SEXO	Distribución en CCAA
Almería	16.436	1.780	10,83%	2,09%	53,02%	8,03%
Cádiz	36.596	3.679	10,05%	4,32%	52,41%	16,60%
Córdoba	17.329	1.982	11,44%	2,32%	51,83%	8,94%
Granada	25.174	2.744	10,90%	3,22%	49,70%	12,38%
Huelva	11.085	1.418	12,79%	1,66%	56,18%	6,40%
Jaén	10.404	1.481	14,23%	1,74%	47,87%	6,68%
Málaga	39.158	3.614	9,23%	4,24%	53,98%	16,31%
Sevilla	49.900	5.466	10,95%	6,41%	51,41%	24,66%
ANDALUCÍA	206.082	22.164	10,75%	26,00%	51,95%	100,00%
Huesca	2.664	414	15,54%	0,49%	55,95%	16,46%
Teruel	1.686	330	19,57%	0,39%	58,93%	13,12%
Zaragoza	14.031	1.771	12,62%	2,08%	54,44%	70,42%
ARAGON	18.381	2.515	13,68%	2,95%	55,24%	100,00%
ASTURIAS, PRINCIPADO DE	19.922	1.947	9,77%	2,28%	56,62%	
BALEARS, ILLES	10.239	1.333	13,02%	1,56%	56,06%	
Las Palmas	31.201	2.097	6,72%	2,46%	54,82%	52,05%
Santa Cruz de Tenerife	29.072	1.932	6,65%	2,27%	56,15%	47,95%
CANARIAS	60.273	4.029	6,68%	4,73%	55,45%	100,00%
CANTABRIA	10.804	1.029	9,52%	1,21%	55,50%	
Albacete	6.870	820	11,94%	0,96%	51,35%	18,23%
Ciudad Real	9.791	1.276	13,03%	1,50%	50,51%	28,36%
Cuenca	3.178	333	10,48%	0,39%	51,55%	7,40%
Guadalajara	4.691	498	10,62%	0,58%	56,53%	11,07%
Toledo	14.664	1.572	10,72%	1,84%	50,91%	34,94%
CASTILLA-LA MANCHA	39.194	4.499	11,48%	5,28%	51,49%	100,00%
Ávila	3.040	292	9,61%	0,34%	56,70%	7,38%
Burgos	4.814	539	11,20%	0,63%	59,82%	13,63%
León	7.836	745	9,51%	0,87%	53,71%	18,84%
Palencia	2.259	260	11,51%	0,30%	52,63%	6,58%
Salamanca	5.726	624	10,90%	0,73%	51,61%	15,78%
Segovia	1.730	187	10,81%	0,22%	60,52%	4,73%
Soria	1.102	146	13,25%	0,17%	60,58%	3,69%
Valladolid	8.026	884	11,01%	1,04%	51,94%	22,36%
Zamora	3.083	277	8,98%	0,32%	50,83%	7,01%
CASTILLA Y LEON	37.616	3.954	10,51%	4,64%	54,14%	100,00%
Barcelona	96.396	7.005	7,27%	8,22%	54,44%	70,69%
Girona	10.846	945	8,71%	1,11%	58,51%	9,54%
Lleida	6.197	743	11,99%	0,87%	54,55%	7,50%
Tarragona	14.363	1.217	8,47%	1,43%	54,45%	12,28%
CATALUÑA	127.802	9.910	7,75%	11,62%	54,81%	100,00%
Alicante-Alacant	44.089	2.913	6,61%	3,42%	52,76%	35,84%
Castellón-Castelló	11.599	1.005	8,66%	1,18%	52,48%	12,36%
Valencia-València	52.172	4.210	8,07%	4,94%	53,79%	51,80%
COMUNITAT VALENCIANA	107.860	8.128	7,54%	9,53%	53,25%	100,00%

junio 2026

PORCENTAJES DE POBLACIÓN JOVEN EN EL PARO REGISTRADO POR COMUNIDADES AUTÓNOMAS, PROVINCIAS Y SEXO MENORES DE 25 AÑOS - VARONES

Comunidades Autónomas, Provincias y sexo	TOTAL 16y+ años	MENORES DE 25 AÑOS				
		TOTAL 16-24 años	% en cada Prov y CCAA	Distribución s/ Total	Distribución s/ SEXO	Distribución en CCAA
Badajoz	13.385	1.619	12,10%	1,90%	48,42%	65,71%
Cáceres	7.977	845	10,59%	0,99%	48,82%	34,29%
EXTREMADURA	21.362	2.464	11,53%	2,89%	48,55%	100,00%
A Coruña	17.410	869	4,99%	1,02%	52,44%	36,90%
Lugo	4.389	266	6,06%	0,31%	53,96%	11,30%
Ourense	5.266	358	6,80%	0,42%	52,65%	15,20%
Pontevedra	16.449	862	5,24%	1,01%	53,28%	36,60%
GALICIA	43.514	2.355	5,41%	2,76%	52,95%	100,00%
MADRID, COMUNIDAD DE	108.307	9.302	8,59%	10,91%	54,19%	
MURCIA, REGION DE	27.660	3.878	14,02%	4,55%	52,42%	
NAVARRA, COM. FORAL DE	10.886	1.512	13,89%	1,77%	55,77%	
Araba/Álava	6.849	698	10,19%	0,82%	52,64%	13,94%
Bizkaia	24.735	2.817	11,39%	3,30%	55,75%	56,27%
Gipuzkoa	11.847	1.491	12,59%	1,75%	58,65%	29,78%
PAIS VASCO	43.431	5.006	11,53%	5,87%	56,11%	100,00%
RIOJA, LA	4.749	485	10,21%	0,57%	54,49%	
CEUTA	3.047	396	13,00%	0,46%	45,57%	
MELILLA	2.544	349	13,72%	0,41%	44,74%	
TOTAL ESTATAL	903.673	85.255	9,43%	100,00%	53,35%	

Fuente: Elaboración propia a partir de datos del Servicio Público de Empleo Estatal,

AVANCE DE DATOS ESTADÍSTICO: PARO REGISTRADO