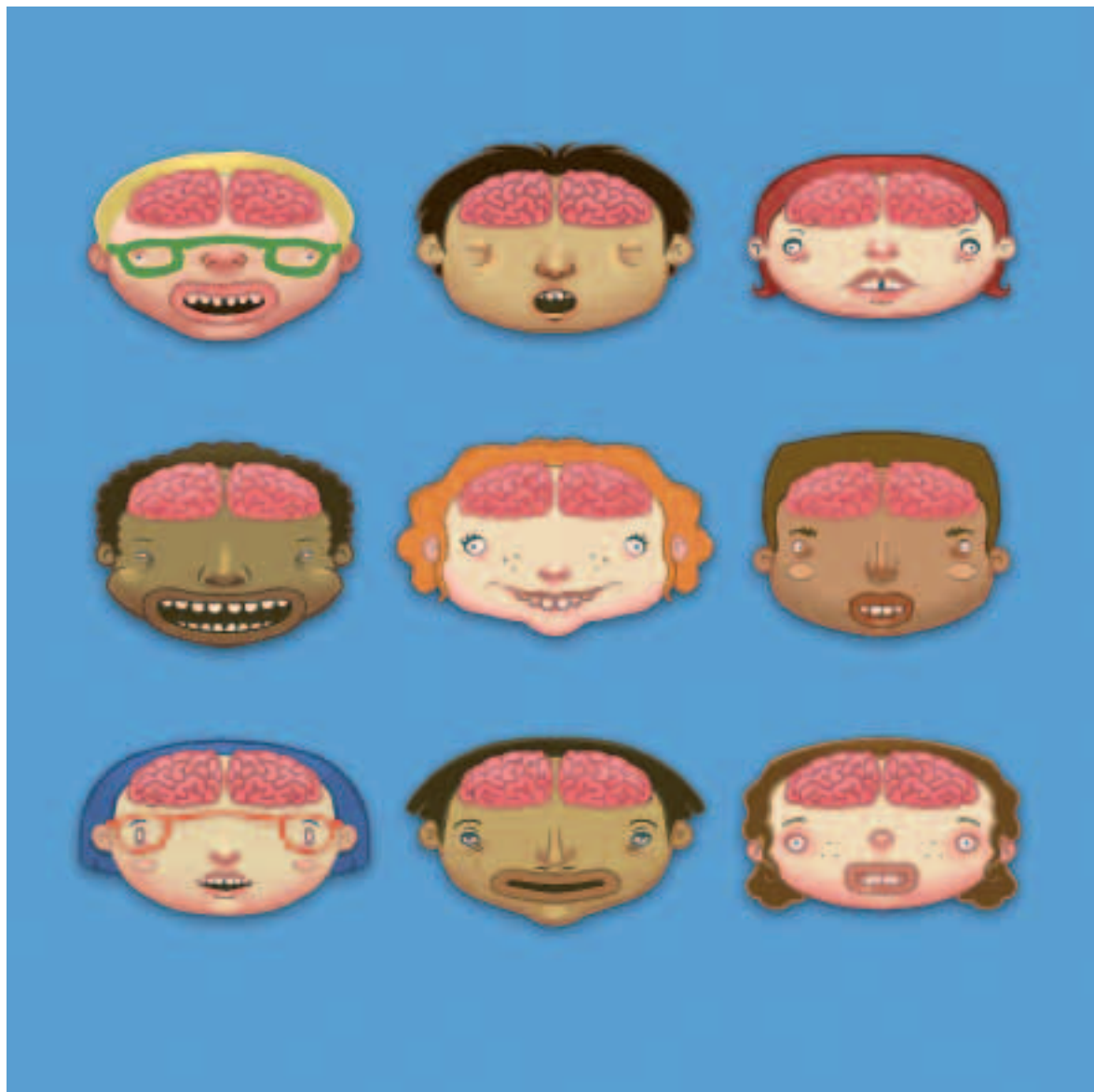


Discriminaciones diversas en las personas jóvenes



En el marco de transformación social acelerada en que nos encontramos, las demandas y consideraciones tradicionales en torno a las que se venían configurando espacios de discriminación y exclusión se ven cada vez más ampliadas y complejizadas. Nuestras herramientas conceptuales y políticas han de ser, por tanto, transformadas y nuestras lentes redirigidas para poder enfrentarnos con realidades que no pueden ser analizados exclusivamente en términos de clase, o de género, o de sexualidad, o de pertenencia o exclusión a la ciudadanía, en tanto que elementos constitutivos en torno a los cuales se aglutina toda la identidad personal con las demandas y necesidades que acompaña. Cada vez más nos vemos impelidas a considerar cómo las diferentes diferencias se articulan e intersectan, de formas complejas e inestables, multiplicando los frentes de desigualdad y las estrategias para enfrentarse a las mismas. Esta complejidad se despliega de forma aún más aguda en el caso de las personas jóvenes, no sólo porque la diversidad se hace presente desde edades cada vez más tempranas, sino porque esa presencia en lo cotidiano contrasta con modelos de producción de subjetividad e identidad que todavía privilegian un anclaje monoidentitario como elemento pivotal en torno al que aglutinar una identidad personal y social. Los modelos sociales de referencia contrastan así como la experiencia cotidiana y con las negociaciones, conflictos y encuentros en los que se forjan las identidades y las relaciones.